

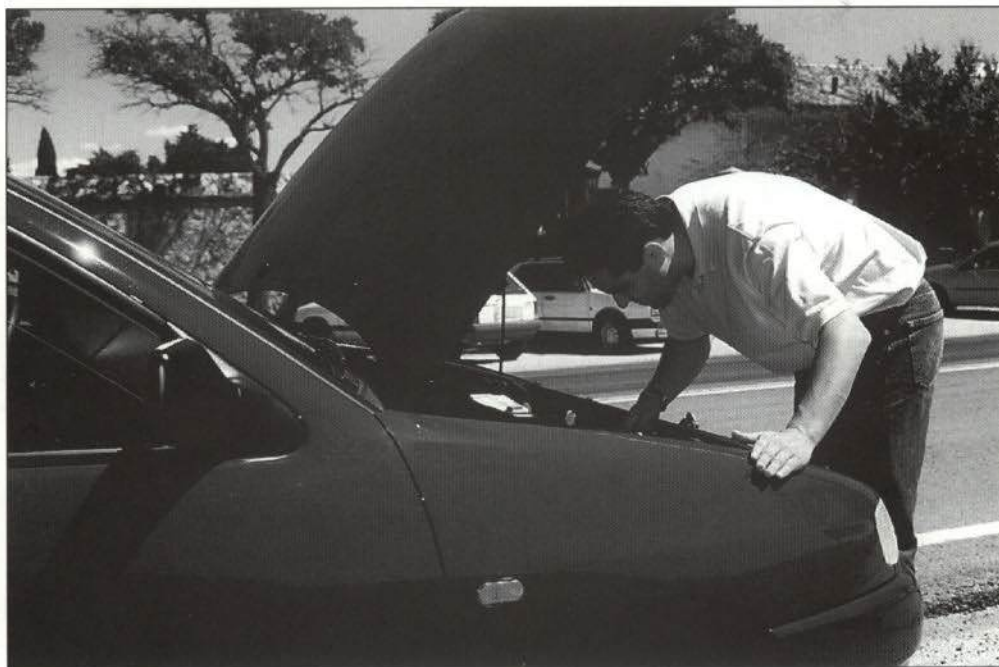


# SEGURIDAD VIAL

1997  
MAYO-JUNIO

BOLETÍN INFORMATIVO • N.º 57

## DETECCIÓN DE AVERÍAS EN EL AUTOMÓVIL



*Cuando un vehículo se somete a un mantenimiento periódico no suele dar muchos problemas. Exceptuando los modelos que incorporan paneles de autochequeo, el origen de una avería en el automóvil puede diagnosticarse mediante la identificación de ciertos ruidos y sensaciones extrañas que, detectados en su momento, pueden evitar daños mayores.*



**CESVIMAP**  
CENTRO DE EXPERIMENTACIÓN Y SEGURIDAD VIAL MAPFRE

### PROBLEMAS RECONOCIBLES MEDIANTE EL OÍDO

Cuando aparece un ruido nuevo, en primer lugar debe comprobarse de qué parte del vehículo proviene: puertas, capó, bandeja posterior, palanca de cambios, salpicadero, objetos sueltos en el maletero, asientos, tubo de escape.

Un conductor con cierta experiencia puede detectar el origen de la avería a través de los ruidos derivados del propio mecanismo del motor. A continuación se indican algunos de estos sonidos que permiten diagnosticar la avería:

#### • Los frenos chirrían

Si la superficie –tanto de la pastilla como del disco– se cristaliza, se produce deslizamiento acompañado de vibración, que ocasiona una especie de chillido al frenar.



#### • Fallo de transmisión

Si al girar la dirección o al salir en primera velocidad se produce un claqueteo (cloc, cloc, cloc), es probable que el problema esté en la transmisión. En tal caso, notaremos que el vehículo no gira bien. Lo más recomendable es acudir al taller cuanto antes.

#### • Deterioro de rodamientos

En caso de detectar un ruido bronco y progresivo, que se acentúa según aumenta la velocidad, es muy probable que algún rodamiento no deslice bien y produzca este sonido. En tal caso, hay que estar atento, ya que esta avería puede confundirse con el tubo de escape roto, que produce un ruido similar.

#### • Tubo de escape roto

Si el coche suena como un vehículo de competición, es síntoma de que el tubo de escape está roto. La única opción es acudir al taller y cambiar el escape.



#### • Holguras entre taqués y válvulas

Si el motor produce un ruido similar al de una máquina de coser, es posible que tenga más holgura de la normal entre los taqués y las válvulas. Conviene acudir a un taller para proceder a un reglaje de taqués.

#### • El motor produce detonaciones

Cuando el motor produce una serie de explosiones al llegar a un determinado número de revoluciones, lo más probable es que el coche tenga un fallo en la alimentación o en el sistema eléctrico. En tal caso ha de hacerse una puesta a punto, porque de lo contrario el motor saldría perjudicado, aumentando además el gasto de combustible y de aceite.

### PROBLEMAS RECONOCIBLES POR OTRAS VÍAS

#### • Problemas de arranque

Si el coche no arranca y se nota una especie de carraspeo del motor al girar la llave de contacto, las escobillas del mo-



tor de arranque pueden estar pegadas. Esto se puede solucionar provisionalmente dando unos golpecitos en el motor de arranque. Si con este truco no se resuelve, y no funcionan ni el claxon ni las luces, el problema estará en la batería.



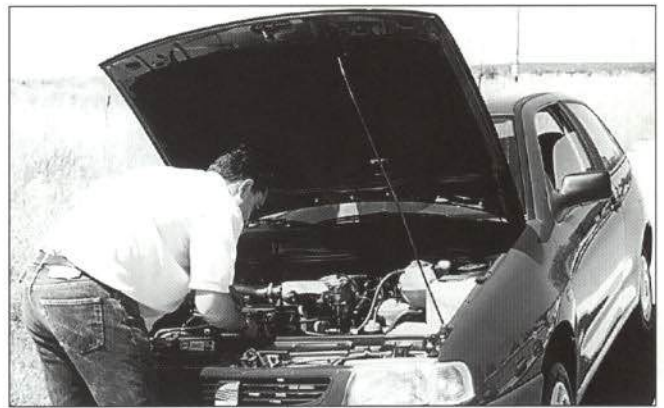
#### • Inestabilidad

Si se observa que, al adelantar a un camión en carretera, el coche se mueve mucho, o si bandea lateralmente en un día con aire, es probable que los amortiguadores estén en mal estado. El problema que presentan los amortiguado-

res es que sufren un deterioro progresivo, al que el conductor se va habituando también de forma progresiva.

#### • Calentamiento del motor

Si el indicador de la temperatura sube más de lo normal y el electroventilador no salta, una solución es puentear los cables que actúan desde el termocontacto sobre el electroventilador, de manera que el ventilador quede fijo y permita seguir circulando, hasta que el vehículo pueda ser llevado al taller.



## RECUERDE

- Si su coche se somete a un mantenimiento periódico, es muy probable que no sufra daños o averías de consideración.

## CONSEJOS

- Cuando se aproxime el invierno, revise las conexiones eléctricas y, en especial, los bornes de la batería, recubriéndolos con vaselina.
- Lleve en el coche una pequeña caja de herramientas y una linterna, así como un juego de lámparas, cable, un rollo de cinta aislante y una cuerda.
- Si detecta la presencia de algún ruido extraño en su vehículo, cuya procedencia no es capaz de averiguar, póngase lo antes posible en manos de profesionales de la reparación.



**NOTICIAS**

Según un estudio realizado por la Universidad de Valladolid, en colaboración con la D.G.T., el 60 por 100 de los fallecidos en accidentes de tráfico estaba bajo la influencia de las drogas o el alcohol.

«Autopista», nº 1.978

A partir del otoño de 1997, BMW incorporará en todos sus vehículos un sistema automático que desconectará el borne de la batería en caso de colisión.

«Coche Actual», nº 478



**CESVIMAP**  
CENTRO DE EXPERIMENTACIÓN Y SEGURIDAD VIAL MAPFRE

Ctra. de Valladolid, km. 1 • 05004 ÁVILA (ESPAÑA)  
Tfno: (920) 228100 • Fax: (920) 222916