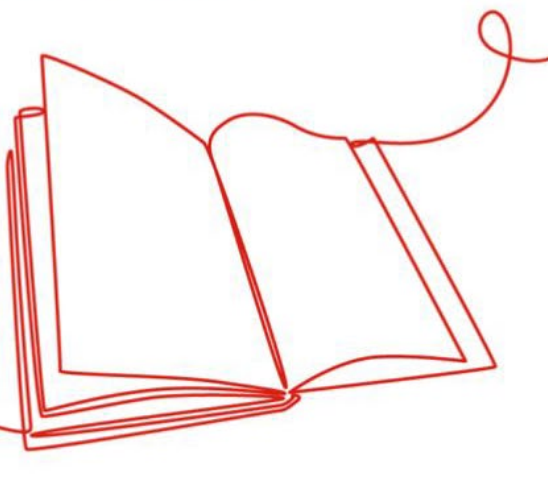


## Centro de Documentación

### Boletín Mensual

Julio - Agosto 2024



*Compartiendo conocimiento*

## Destacados

¡Descubre nuestro boletín especial de verano! Hemos preparado un recopilatorio de las lecturas más relevantes para mantenerte al día con las últimas tendencias y desarrollo del mundo de los seguros. No olvides [suscribirte](#) para recibirlo cada mes



### Ranking de ingresos de los mayores grupos aseguradores europeos 2023

Editado por Fundación MAPFRE

MAPFRE Economics, proporciona una visión de quiénes son los principales actores en el sector de seguros europeo y cómo se comparan entre sí en términos de ingresos del servicio del seguro

[Accede al informe](#)



### World insurance: strengthening global resilience with a new lease of life

Swiss Re Institute

Las condiciones económicas prevalecientes han dado una nueva vida al negocio de los seguros. La resiliencia económica, que se refleja en un crecimiento económico más lento, pero aún robusto, y las altas tasas de interés están impulsando una rentabilidad muy mejorada de la industria

[Más información](#)



### El proceso de cese de la conducción en personas mayores

Editado por Fundación MAPFRE

Este estudio contribuye al necesario y aún pendiente debate actual sobre el cese de la conducción, desde una perspectiva principalmente humana, social y familiar en concreto analizando las variables socioemocionales del proceso de decir "adiós a las llaves" y dejar de conducir

[Accede al informe](#)



### Demografía: un análisis de su impacto en la actividad aseguradora

Editado por Fundación MAPFRE

MAPFRE Economics, subraya cómo las grandes tendencias demográficas y los cambios en la estructura poblacional constituyen dos elementos fundamentales a la hora de valorar el potencial de la economía de un país y, a nivel sectorial, de su sector asegurador

[Accede al informe](#)

## Referencias bibliográficas

Comienza el **verano** bien informado con la selección de **recomendaciones** bibliográficas que hemos preparado para ti

### Latam Insurtech Journey: Un ecosistema resiliente

El informe presenta las novedades en Insurtech, la inversión del primer semestre de 2024.

### Insurtech global outlook 2024

Este informe proporciona un análisis perspicaz de las tendencias de la industria dentro del panorama dinámico de Insurtech.

### Senior economy tracker: cuantificando el progreso de la economía de la longevidad en Europa

El objetivo de este trabajo es elaborar una metodología para medir el avance de la economía de la longevidad y su aplicación a los países europeos.

## Noticias



Te invitamos a inscribirte en este **curso gratuito** para **educar financieramente** a tus hijos y que desarrollen una relación saludable con el dinero y **construyan un futuro financiero sólido**.

¡No te pierdas esta oportunidad de invertir en el futuro de tus hijos!

[Accede](#)



Presenta **tu solicitud** a nuestras ayudas. Impulsamos investigaciones que contribuyan a **promoción de la salud** o a la **mejora del seguro y la previsión social**.

¡No pierdas esta oportunidad de hacer avanzar tu investigación!

[Accede](#)

## Autor invitado

Del dicho al hecho:  
Desafíos al leer informes NIIF 17

Por **Michael Winkler and Sunil Kansal**

[Español](#)

[Inglés](#)



## Bibliografías Recomendadas

¡**Ponte al día!** Hemos preparado una selección de bibliografías recomendadas para mantenerte al día de los temas de actualidad durante el verano



Visita nuestro catálogo de **revistas especializadas**



Para acceder a nuestros servicios **escribenos**

Todas las publicaciones están disponibles para su consulta de manera **GRATUITA** en **nuestro catálogo**

¿Te ha gustado nuestro **boletín**?  
Reenvíalo para que tus amigos también se suscriban  
¿Te lo han reenviado? **SUSCRÍBETE**