

Los riesgos emergentes de S XXI

La visión del Reaseguro

José M Galván
Munich Re

AGERS

Asociación Española de
Gerencia de Riesgos y Seguros

Los riesgos riesgo emergentes del S XXI

La visión del Reaseguro

AGERS

Munich RE 

-
- **Introducción**
 - **Radar de tendencias**
 - **Big Data**
 - **Los riesgos del futuro**

Introducción

AGERS

Munich RE 



Image: Munich Re / Marcus Buck

1880

Munich Re se funda el 19 de Abril de 1880 por iniciativa de Carl von Thieme, Baron Theodor von Cramer-Klett and Wilhelm Finck.



2015

Congreso Nacional de AGERS

¿Por qué nos importan los riesgos emergentes?

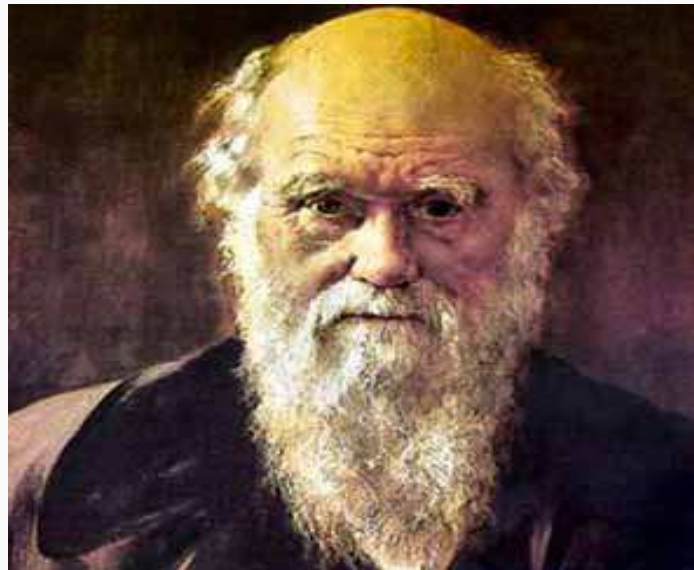
Introducción



Image: Munich Re / Marcus Buck

1880

Munich Re se funda el 19 de Abril de 1880 por iniciativa de Carl von Thieme, Baron Theodor von Cramer-Klett and Wilhelm Finck.



2015

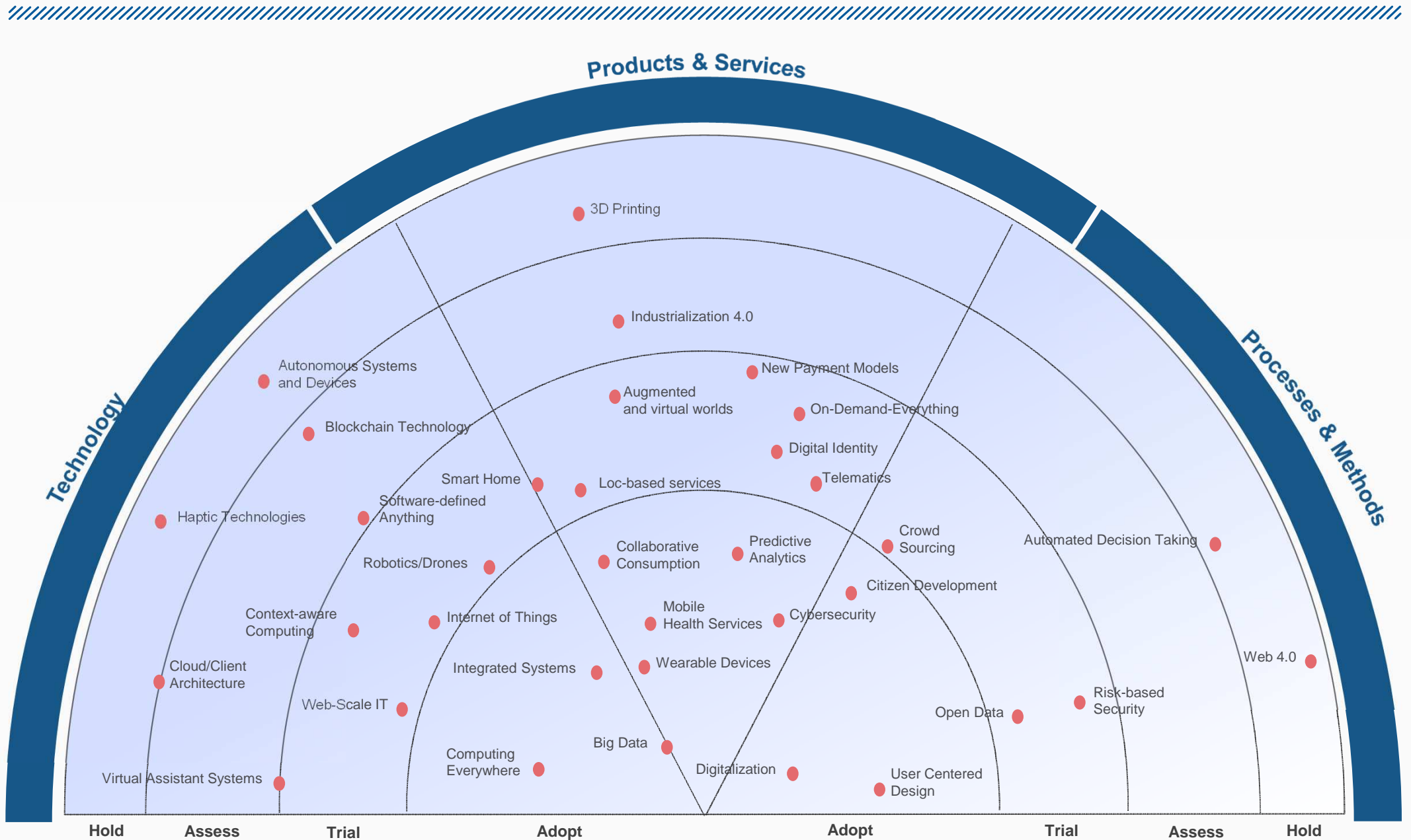
Congreso Nacional de AGERS

¿Cuál es la especie que sobrevive ?

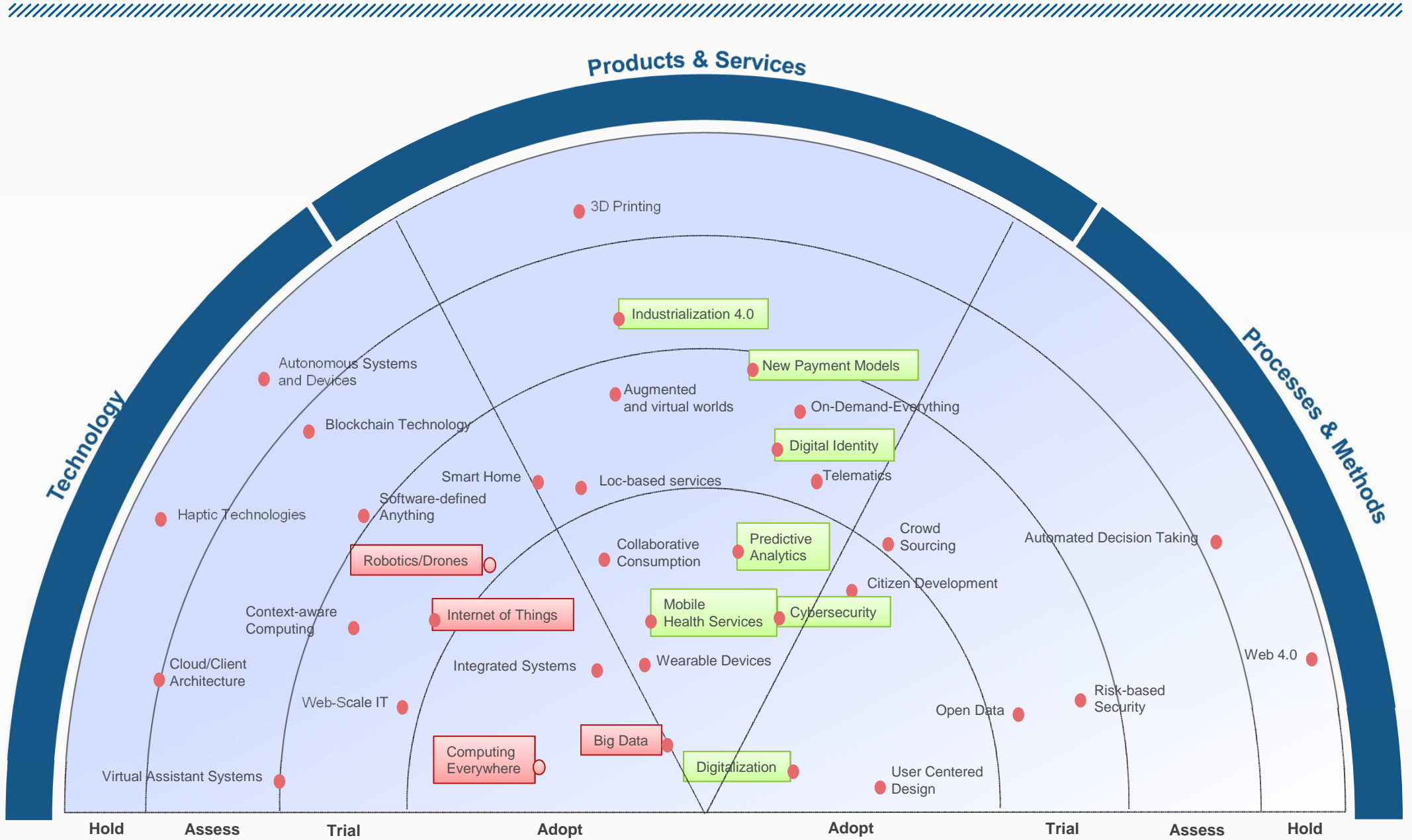
Disruptive change ahead!!!



Radar de tendencias 2015



Radar de tendencias 2015



Mapa de correlaciones 2015



Trend

A trend depicts all kind of future development with an impact on one specific business.

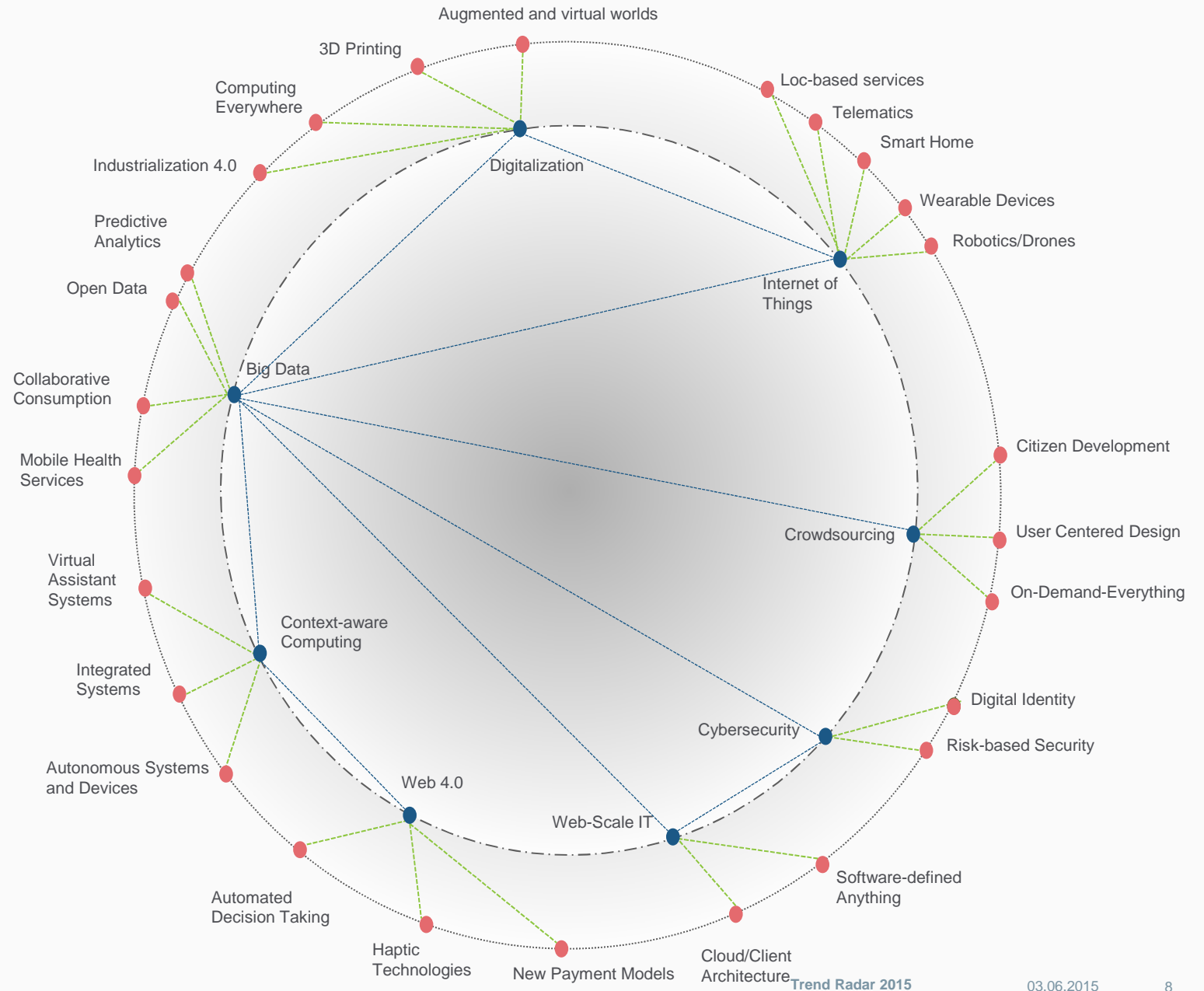
Trends tend to influence and drive each other

Example of a trend: Big Data

Sub-trend

A sub-trend specifies one potential form of appearance of a trend.

Example of a sub-trend: Predictive Analytics



Big Data



B2B Nuevos modelos de negocio

Creación de nuevos modelos B2B para desarrollo de negocio

Visión integral de la información relevante para nuestros clientes y mercados, combinando fuentes internas y externas.

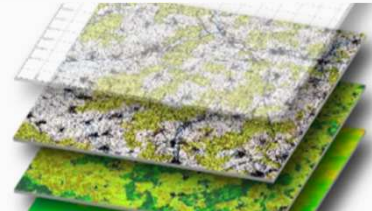


Business interruption

Mejora de la valoración del riesgo y pricing para BI/CBI

Uso Big Data Analytics para identificar productos críticos y "camino" críticos dentro de la cadena de suministro, combinando fuentes externas e internas de información

Mejora del conocimiento de la cadena de suministro: soluciones reaseguradoras



Marine GIS

Mejora de la suscripción de los riesgos marine a través de sistema de geolocalización (GIS)

Creación de una visión más comprensiva los riesgos marine y no-marine a través de sistemas GIS

Cables submarinos / daños a tuberías / riesgos NatCat



Claims Detection & Trends

Mejora de la claims intelligence & use loss trends

Uso Big Data Analytics para tener un mejor conocimiento de los siniestros y de la exposición para optimizar el claims handling y la detección de nuevas tendencias de riesgos.

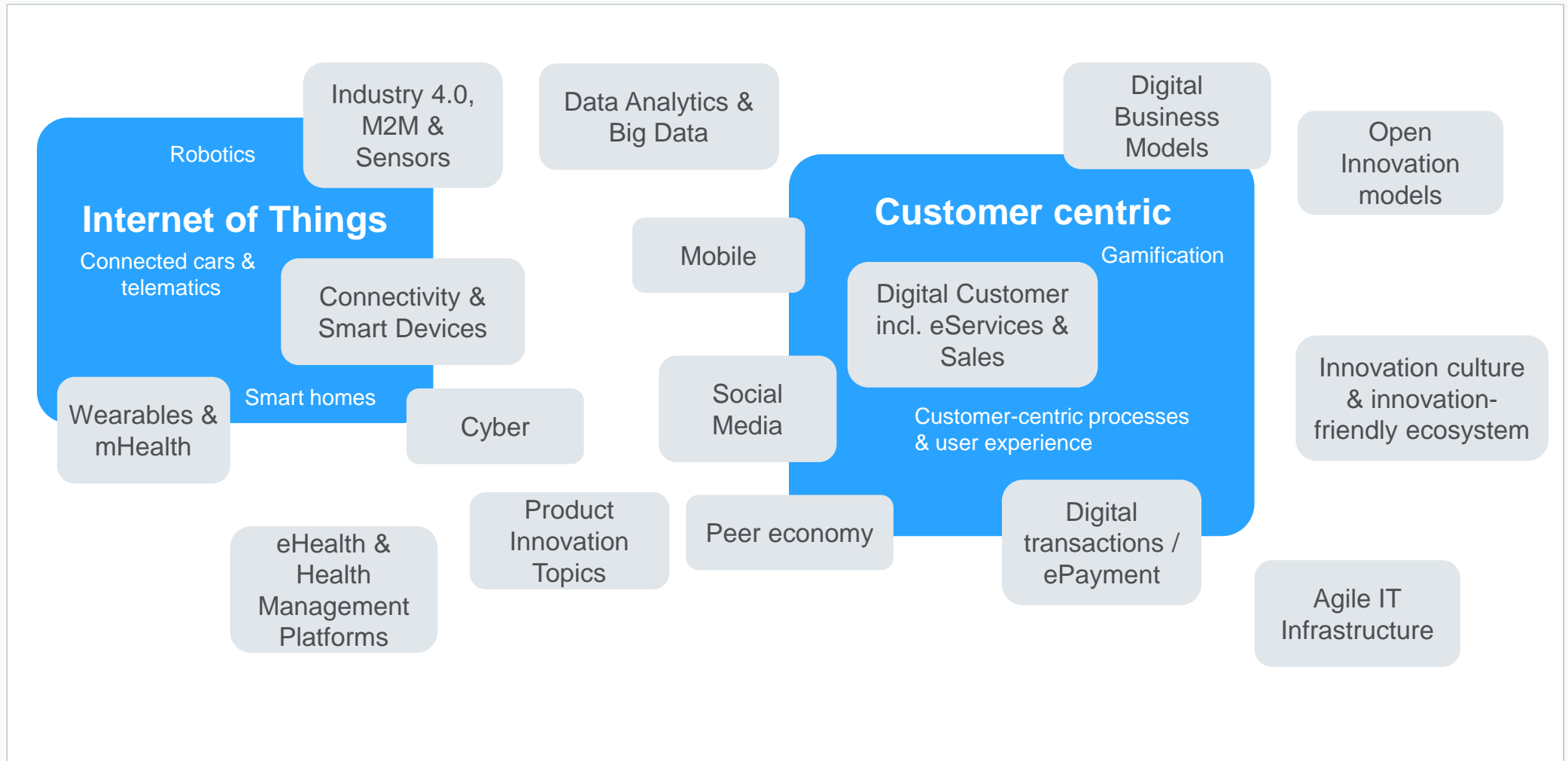


Claims & Tariff

Mejora de claims intelligence para crear tarifas más adaptadas

A través de Big Data Analytics conseguimos tarifas más apropiadas a los nuevos riesgos

Los riesgos del futuro

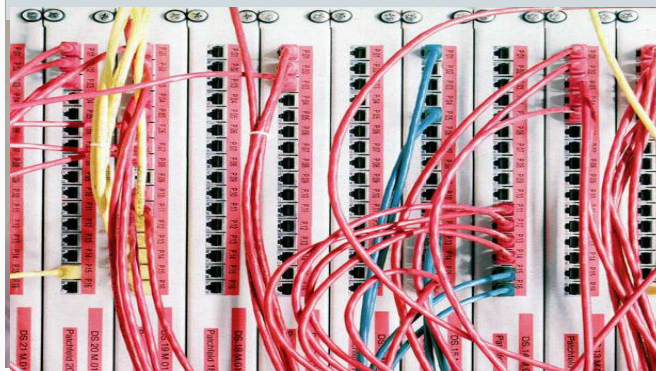


Los riesgos del futuro

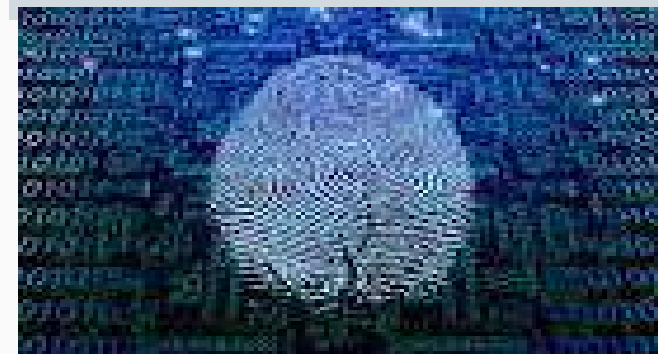
Robotic / drones



Cybersecurity



Digital identity



Telematics



Industrialization 4.0



Los riesgos del futuro

Digitalización



Internet de las cosas



Smart home



Wearable devices



Risk based - security





MUCHAS GRACIAS POR SU ATENCIÓN