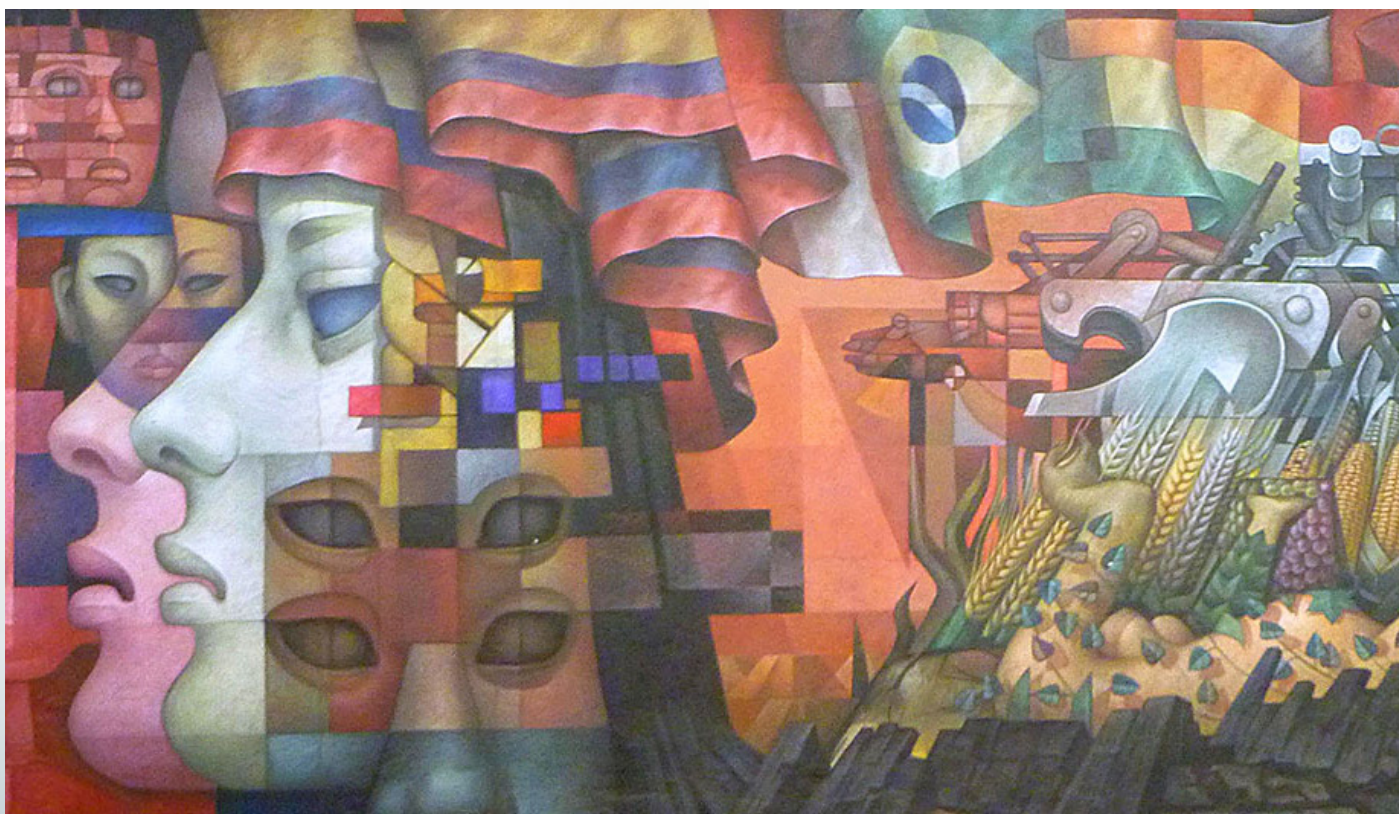


El mercado asegurador latinoamericano en 2015



El informe elaborado por el Servicio de Estudios de MAPFRE aborda, entre otros aspectos, las principales magnitudes y tendencias de América Latina y de los mercados aseguradores que integran la región. Incluye igualmente los rankings totales de vida y no vida para cada mercado, así como los principales cambios regulatorios.

En 2015 el seguro latinoamericano registró unos ingresos por primas de casi 139.000 millones de dólares (USD), representando un 2,86% del PIB regional.

La brecha de protección del seguro (BPS), la diferencia entre la cobertura aseguradora que se considera óptima para cada economía y la que tienen en realidad, se ha reducido en la gran mayoría de los países latinoamericanos en la última década con relación al tamaño de sus mercados aseguradores.

El informe, que analiza la evolución del sector asegurador desde el año 2005 en los 18 países latinoamericanos, determina que esta brecha de cobertura aseguradora está altamente correlacionada con el crecimiento de los mercados. Cuantitativamente, la BPS se reduce a medida que el índice de penetración (primas respecto al producto interior bruto) aumenta. Y, desde una perspectiva cualitativa, tiende también a disminuir a medida que los mercados se sofistican y se vuelven más maduros. El índice de penetración de seguro en la región (primas / producto interior bruto) se eleva en 2015 al 2,86 por ciento, lo que representa una subida de 1,02 puntos porcentuales en los últimos diez años.

En términos generales, el crecimiento económico sostenido por la mayoría de los mercados durante la década en un contexto de baja inflación, el aumento de la renta personal disponible, el desarrollo de los sistemas financieros, las mejoras en el marco regulatorio, y las políticas activas destinadas a incrementar la cultura financiera, son elementos que han contribuido al desarrollo del sector de los seguros y a aumentar el grado de cobertura aseguradora en la región en la última década (2005-2015).

El informe, elaborado por el Servicio de Estudios de MAPFRE, también calcula el Índice de Evolución del Mercado (IEM) para cada uno de los países de la región. Este indicador considera la interacción de un conjunto de factores que inciden en el desarrollo de la actividad aseguradora: el índice de penetración, el índice de profundización (primas de los seguros de vida respecto a las primas totales del mercado), así como la magnitud de la BPS tanto a nivel del mercado en general como del segmento de los seguros de vida. En la medición realizada desde el año 2005, el IEM ha crecido un 51,3 por ciento para el conjunto de los países de la región, lo cual certifica el avance y la consolidación de la industria aseguradora en América Latina.

El seguro crecerá en la mayoría de los países

A pesar de la desaceleración de algunas economías, en 2015 el sector asegurador latinoamericano registró unos ingresos por Primas de 138.700 millones de dólares (USD). A partir de las previsiones del Fondo Monetario Internacional (FMI) para los próximos tres años y otras variables económicas, el Servicio de Estudios ha elaborado modelos de pronóstico de crecimiento para el mercado asegurador, en moneda local, en cada uno de los países de la región para el ejercicio 2016. La previsión es de crecimiento en todos los países, excepto en Ecuador, cuya economía, según las estimaciones del FMI, estará en recesión en los próximos tres años.

Las estimaciones sobre el nivel de crecimiento constituyen un elemento valioso dentro de la infraestructura de los mercados, que puede contribuir al desarrollo tanto de planificación empresarial como del diseño de políticas públicas que, en conjunto, faciliten y promuevan el desarrollo de la industria aseguradora. Por esta razón, el Servicio de Estudios de MAPFRE publicará estas previsiones de manera periódica, con el fin de que esta herramienta sea un elemento más que contribuya eficazmente al desarrollo de la actividad aseguradora. ■

Descarga informe completo en castellano
(14 MB)

Descarga informe completo en inglés
(6,08 MB)