

Presentación

Valor añadido y realidad de la sanidad privada en España en una Europa sin fronteras.

Dr. Luis Mayero. Presidente Fundación IDIS



- El sistema sanitario español en el contexto europeo
- Relevancia del sistema sanitario privado en España
- Resultados de salud y experiencia de paciente (Sanidad Privada)
- Ventajas de la gestión sanitaria privada

Sanidad privada, aportando valor

Tipos de sistemas sanitarios europeos



	Sistema Beveridge	Sistema Bismark
Origen	1942 – Segunda Guerra Mundial.	1881- Sistema previsión social. Canciller Von Bismarck. Modelo estándar.
U15	Países escandinavos (Dinamarca, Suecia, Finlandia), Reino Unido, España, Portugal, Italia.	Austria, Francia, Países Bajos, Grecia, Bélgica, Alemania.
Financiación	Principio redistributivo o de solidaridad. Impuestos y copagos no asistenciales.	Cuotas cotizaciones SS y copagos asistenciales. Sistema de seguros públicos obligatorios.
Organización	Modelo integrado: Depende del Estado. Sistema Nacional de Salud con provisión propia y colaboración publico-privada.	No integrado: Fondos públicos gestionados por seguros que contrata con la provisión pública o privada.
Gestión	Basada en la atención primaria – planificación territorial servicio.	Acceso libre a la oferta – menor planificación y coordinación .
Consecuencias	<ul style="list-style-type: none"> - Menor gasto sanitario - Mas listas de espera. - No hay competencia 	<ul style="list-style-type: none"> - Mayor gasto sanitario. - Menos listas de espera. - Existe competencia



**Nuestro
modelo
sanitario**

**Sistema
sanitario
público**

• **Gestión pública – Financiado por impuestos**

- Gestión pública tradicional. Criterios de derecho administrativo
- Modelos varias: Fundación / Empresa Pública, etc. (personal NO estatutario)
Ley15/97

• **Colaboración Público – Privada**

- **Gestión privada**

- ✓ **Concierto tradicional** – Listas de espera, prestaciones especiales
- ✓ **Conciertos singulares:** Pago por proceso.
- ✓ **Concesiones** -Modelo PPP o PFI - Pago por cápita
- ✓ **Mutualismo administrativo – Muface, Mugeju e Isfas.** Aseguramiento sustitutivo

**Sistema
Sanitario
privado**

• **Aseguramiento con Copago voluntario: 8,2 millones de usuarios**

Colabora a la sostenibilidad del sistema

Contexto social y sanitario en el que se mueve España



Afectación severa al mantenimiento de los recursos de la Administración para sostener el derecho básico de la población: LA SALUD

¿Qué nos acerca y qué nos aleja de Europa?



Un futuro incierto en el sistema sanitario

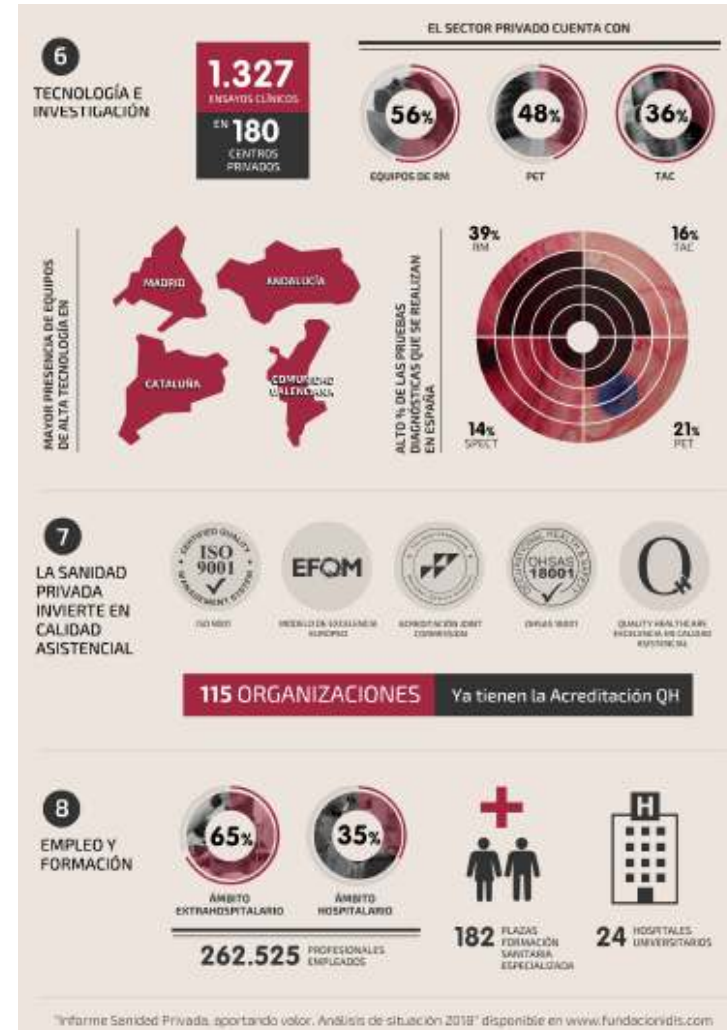
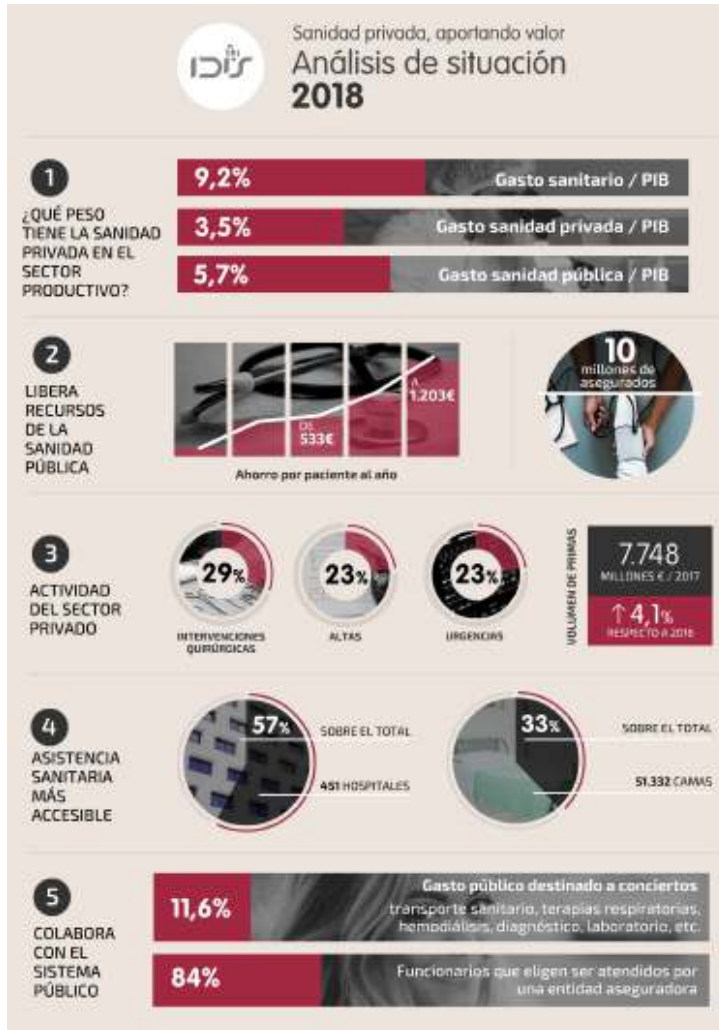
- La expansión demográfica y las condiciones físicas de las personas han cambiado, vivimos más, hay cada vez más enfermedades que se cronifican, los tratamientos cada vez son más complejos, los medios diagnósticos más avanzados... Eso ha generado una situación nueva a los servicios públicos sanitarios.
- Nuevas investigaciones y una tecnología cada vez más avanzada hacen que tratar a los pacientes sea cada vez más costoso. Y hoy por hoy la sanidad pública no es capaz de dar servicio de tan alto nivel a todo el mundo de manera gratuita.
- Los hospitales públicos que disponen de instalaciones sofisticadas y tratamientos muy costosos no son capaces de dar cobertura a la demanda creciente generada por la población. El sector sanitario está viviendo una crisis de sostenibilidad sin precedentes.



- El sistema sanitario español en el contexto europeo
- Relevancia del sistema sanitario privado en España
- Resultados de salud y experiencia de paciente (Sanidad Privada)
- Ventajas de la gestión sanitaria privada

Sanidad privada, aportando valor

Sanidad privada, aportando valor



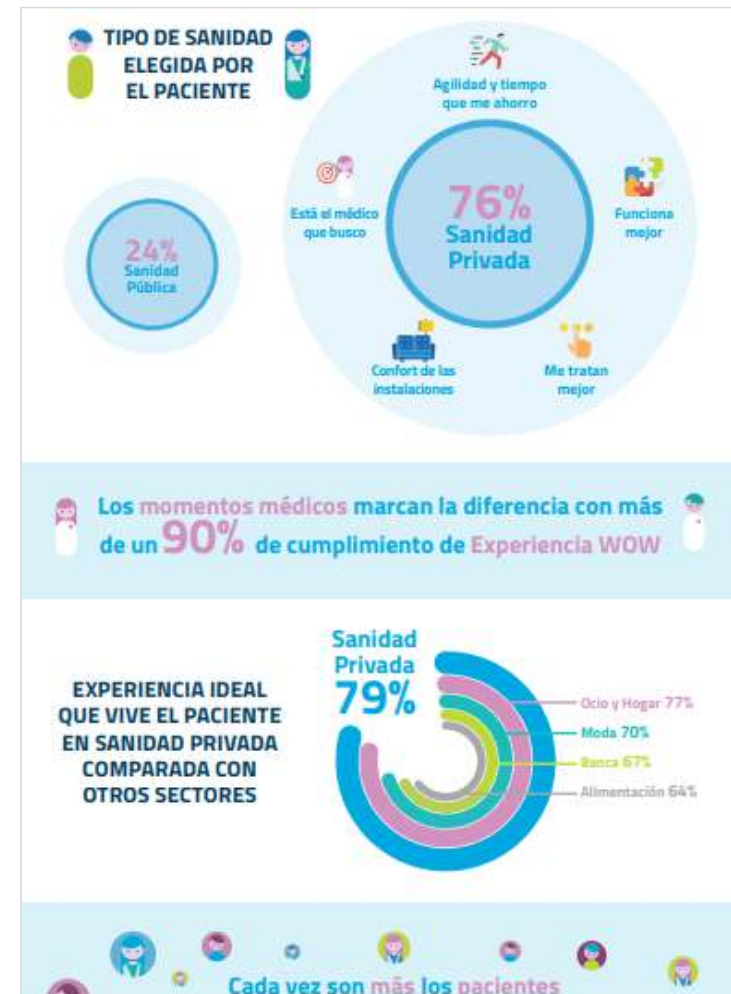
- El sistema sanitario español en el contexto europeo
- Relevancia del sistema sanitario privado en España
- Resultados de salud y experiencia de paciente (Sanidad Privada)
- Ventajas de la gestión sanitaria privada

Sanidad privada, aportando valor

Resultados de Salud – RESA -



Experiencia de paciente



- El sistema sanitario español en el contexto europeo
- Relevancia del sistema sanitario privado en España
- Resultados de salud y experiencia de paciente (Sanidad Privada)
- Ventajas de la gestión sanitaria privada

Sanidad privada, aportando valor

La aportación de valor del sistema sanitario privado:



➤ **La sanidad de titularidad ofrece ventajas en cuanto a su modelo de gestión que se pueden cuantificar en:**

- Construcción de sistemas de **buen gobierno** en los que prima la responsabilidad, la transparencia y la rendición de cuentas a los diferentes "stakeholders" o grupos de interés. (Códigos de conducta / Guías de Buenas Prácticas, Políticas de Civismo Empresarial, etc...).
- Mayor **eficiencia en general motivada por una gestión integral** de todos los recursos, estructuras, infraestructuras y servicios (p.e. contrato laboral versus modelos estatutario / novedosas fórmulas de adquisición compras de bienes y servicios, etc...). Adaptación real y constante a necesidades detectadas.
- **Financiación** no sometida a la actividad realizada, sino a los **resultados en salud** obtenidos. Es decir, los presupuestos están orientados a pagar por aquello que deseamos obtener.
- Mayores **inversiones en innovación tecnológica**, estructuras e infraestructuras para mejorar resultados y ganar competitividad (Innovación responsable).



La aportación de valor del sistema sanitario privado:



➤ **La sanidad de titularidad ofrece ventajas en cuanto a su modelo de gestión que se pueden cuantificar en:**

- Gran capacidad de **adaptación al cambio** y a los modelos emergentes derivados del conocimiento científico (p.e. TIC / Tecnologías de la Información y la Comunicación). Flexibilidad como garante de futuro.
- Fomento de la **competitividad intercentros**, lo que significa un estímulo a la mejora de la calidad una vez que los entornos asistenciales buscan la fidelización y captación de pacientes y ciudadanos.
- Profesionales con elevado nivel de pericia y experiencia trabajando mediante **modelos que priman el esfuerzo, la dedicación y los resultados** – evaluación por objetivos e indicadores de resultado cuantitativos y cualitativos –. Motivación.
- Mayor coordinación con **incentivos** asociados, lo que redundará en una mejora asistencial evidente (calidad y seguridad), mejores resultados de salud y mayor calidad relacional con el paciente y su entorno (Experiencia de paciente).



La aportación de valor del sistema sanitario privado:

➤ **La sanidad de titularidad ofrece ventajas en cuanto a su modelo de gestión que se pueden cuantificar en:**

➤ Modelo de titularidad que presta **especial atención a la consecución de resultados de salud** acordes e incluso mejores que los indicadores internacionales más exigentes en términos de:

- Acceso
- Eficiencia
- Resolución asistencial
- Calidad y seguridad

➤ Entorno asistencial que pone el **acento en mejorar la atención prestada y el servicio** a través de conocer la **Experiencia de Paciente** o "patient journey", dando respuesta concreta a sus necesidades. 5 etapas:

- Acceso al sistema
- Urgencias
- Consulta
- Pruebas diagnósticas
- Hospitalización



La aportación de valor del sistema sanitario privado: Conclusiones



La mayor flexibilidad en los modelos de titularidad privada, el reconocimiento al esfuerzo y la excelencia en general, la capacidad de adaptación a circunstancias cambiantes provocadas por la propia demografía, por la innovación incesante o por la mejora del empoderamiento del ciudadano entre otros, la agilidad a la hora de establecer prioridades en las compras y las inversiones, los menores costes administrativos y de transacción, la mayor eficiencia y por lo tanto competitividad junto a una apuesta decidida por la mejora de la calidad, la seguridad, los resultados de salud y la experiencia de paciente hacen del entorno de titularidad privada en sanidad un ámbito de mejora continua y estímulo permanente.



SANIDAD PRIVADA APORTANDO VALOR



CON EL PATROCINIO DE:



Instituto para el Desarrollo
e Integración de la Sanidad

Paseo de la Castellana 135 7,
28046 Madrid
Tel: 91 790 67 56 - Fax: 91 790 68 69
Email: info@fundacionidis.com

fundacionidis.com

