

CENTROS
TÉCNICOS

IMPLICACIÓN SOCIAL DE LOS INSTITUTOS TÉCNICOS

Los Institutos Técnicos son la expresión más genuina de la gestión especializada de la FUNDACIÓN MAPFRE. En la nueva etapa que comienza, todas las actividades pasarán a estar desarrolladas por los Institutos, que tendrán otras denominaciones y serán agrupados por cometidos. Los existentes hasta ahora han demostrado un alto grado de operatividad y eficacia. El de Seguridad Vial ha desarrollado una inmensa labor en las acciones preventivas y de concienciación en su materia. Por su parte, el de Ergonomía aspira a convertirse en el instrumento más poderoso de nuestro país para acceder a métodos y análisis que mejoren las condiciones de trabajo.

Aunque los dos citados son los más conocidos, son igualmente relevantes por sus cometidos el Instituto Tecnológico de Seguridad (ITSEMAP) y el Centro de Experimentación y Seguridad Vial MAPFRE (CESVIMAP), con sede central en la ciudad de Ávila. Ambos son entidades con un alto grado de especialización técnica.

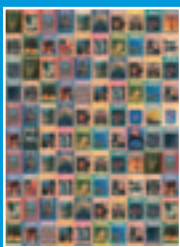
ITSEMAP opera como una consultora en prevención de incendios, programas informáticos y temas medioambientales, entre otras materias. Este Instituto, entre otros trabajos encargados por la FUNDACIÓN MAPFRE, llevó a cabo la elaboración de los planes de protección integral de Ciudades Patrimonio de la Humanidad.

Por su parte CESVIMAP se dedica a investigar sobre el automóvil, encaminando su mayor esfuerzo hacia la metodología de repara-

ción de los daños que se puedan presentar como consecuencia de un accidente. Posteriormente transmite las conclusiones obtenidas de esta investigación a través de numerosas publicaciones y actividades formativas.

Todos los Institutos asumen, como punto de partida, la obligación de ejercer su responsabilidad social, centrandose en cometidos específicos para garantizar un alto grado de calidad de sus servicios. Éstos revierten a la sociedad, en la mejora de la seguridad vial, de las condiciones de trabajo, en la prevención de incendios, en el respeto al medio ambiente, etcétera.

Por su impacto social, el Instituto de Seguridad Vial es, sin duda, el que desarrolla una labor más conocida y al alcance de los ciudadanos. No en balde se creó, en 1996, como una obra social de la



FUNDACIÓN MAPFRE. Es una organización sin ánimo de lucro que, a través de distintas actividades, pretende prevenir y reducir los elevados índices de accidentalidad. Los esfuerzos que lleva a cabo nuestro país para atajar la inseguridad vial, con unos registros de 5.000 muertes por año, no pueden entenderse sin la labor, silenciosa y abnegada, que lleva a cabo el Instituto, muy especialmente en los aspectos de investigación y educación vial.

Desde su carácter altruista y fundacional, el Instituto asume una importante responsabilidad social al entender que las entidades privadas, y no sólo los organismos públicos, deben tener un papel protagonista en la enseñanza de la seguridad vial. En este sentido, en el Instituto se realizan trabajos de investigación y análisis sobre seguridad vial en colaboración con universidades, organismos e instituciones públicas y privadas. El Instituto entiende la seguridad vial como un conjunto que se estructura en tres pilares fundamentales:

- La vía.
- El vehículo.
- El hombre.

Las acciones que realiza, en cuanto a la vía, se orientan a la realización de trabajos de investigación, cuyas conclusiones sirven de base para la resolución de las problemáticas específicas. Por ello, gran parte de esos estudios se remiten a las entidades competentes, tanto públicas como privadas.



En cuanto al vehículo, colabora con prestigiosas entidades relacionadas con el mundo del automóvil, en las que promueven investigaciones y estudios de seguridad de los vehículos y sus ocupantes.

Respecto al factor humano, sus acciones se centran en la educación vial a través de cursos de formación para escolares, empresas, jóvenes y tercera edad, y campañas divulgativas a través de los medios de comunicación, y, sobre todo, la edición y distribución gratuita de material didáctico dirigido a todos los grupos de edad. En este sentido, colabora con cientos de Ayuntamientos,



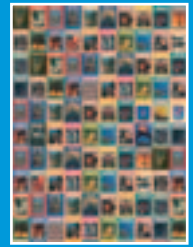
centros escolares, parques de tráfico, etcétera, con el fin de promover actividades en pro de la concienciación social para prevenir los accidentes de tráfico.

La filosofía del Instituto MAPFRE de Seguridad Vial nace de la convicción de que la seguridad vial es un problema que afecta a todos, por lo que nadie debe estar exento en la lucha por reducir los elevados índices de siniestralidad vial. Es obligación de la Administración, de las empresas privadas y de todos los ciudadanos comprometerse y permanecer unidos para velar por ese objetivo común.

INSTITUTO DE ERGONOMÍA

En la búsqueda constante de soluciones cada vez más avanzadas a los problemas de la prevención de riesgos laborales, INERMAP, a través de su Departamento de

Informática, ha desarrollado, a partir de la experiencia y requerimientos de sus propios técnicos, diversas aplicaciones informáticas que complementan y perfeccionan el resto de sus servicios. Son programas informáticos de Seguridad, Manejo manual de cargas, Ergonomía y Psicología. También está autorizado definitivamente para desarrollar y certificar actividades formativas en materia de prevención de riesgos laborales en la modalidad presencial que faculta para el desempeño de las funciones de nivel superior en las especialidades de Seguridad, Higiene, y Ergonomía y Psicología aplicada. Anualmente se desarrollan Cursos de Escuela de Espalda y Ergonomía avanzada y se ofrece a las empresas, en sus propios centros de trabajo, la posibilidad de desarrollar formación específica de acuerdo a sus necesidades en las diferentes áreas de la prevención.



**PUBLICIDAD
NEDERMAN**