



## Fijación de Bisagras de puerta del Ford Fiesta '89

*La colocación de las bisagras de puerta del Ford Fiesta '89, así como de algunos otros modelos Ford, requiere cierta habilidad e ingenio por parte del operario que la realiza, perdiendo, en determinadas ocasiones, gran cantidad de tiempo hasta conseguir el método apropiado.*

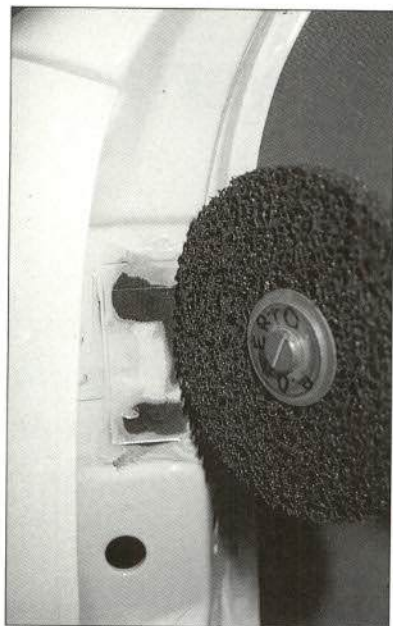


Este boletín muestra los pasos a seguir para el proceso de fijación de las bisagras al pilar de la carrocería

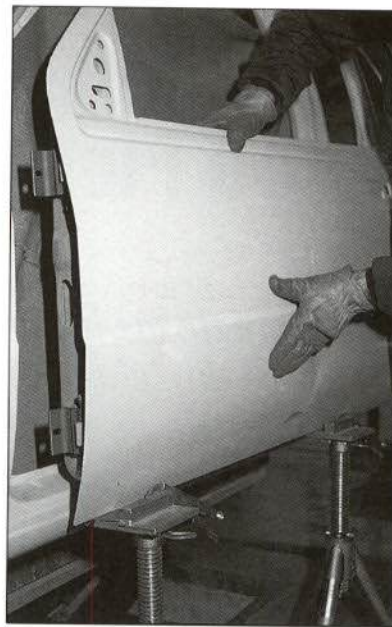


## PROCESO DE FIJACIÓN DE LAS BISAGRAS AL PILAR DE LA CARROCERÍA

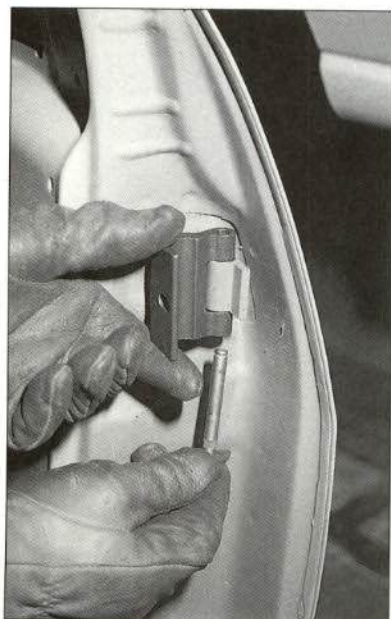
1. El primer paso a dar consiste en eliminar cualquier resto de imprimación de la zona donde van soldadas las bisagras, haciendo uso de un disco de bajo poder abrasivo, tipo «Clean'n Strip».



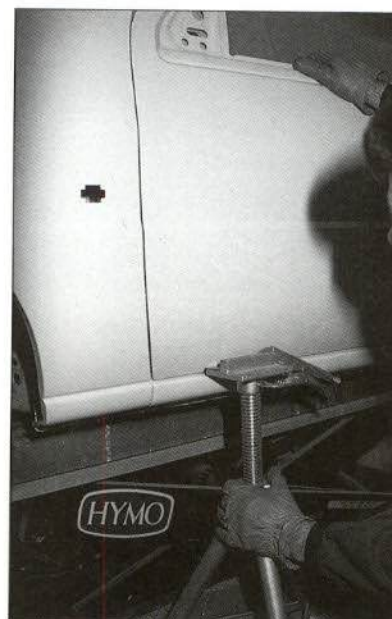
3. Para facilitar y agilizar el ajuste de la puerta a la carrocería, se hace uso de dos soportes de apoyo, que permiten mantener la puerta en su posición.



2. Como norma general, en la puerta suele venir ya soldada media bisagra. La otra media se fijará a ésta a través del pasador correspondiente.

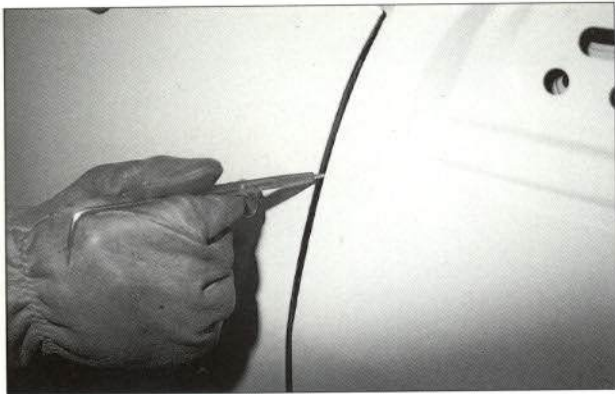


4. Se centra la puerta de tal forma que las holguras sean iguales en todo su contorno, a excepción de su parte trasera, que debe quedar aproximadamente unos 3-4 mm más alta para contrarrestar posteriormente el peso de todos sus accesorios.

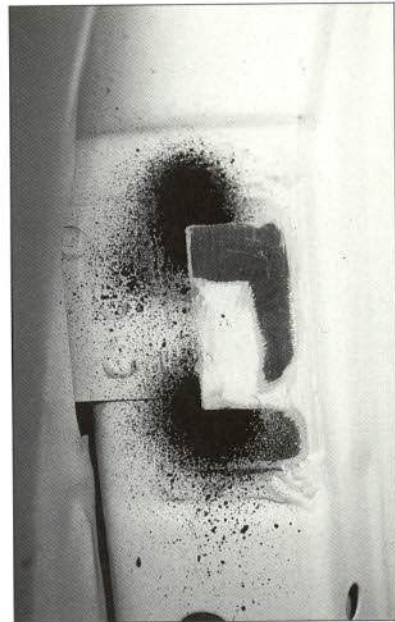




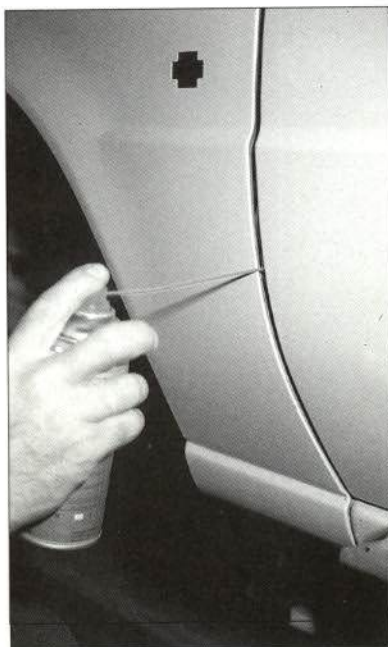
5. Una vez ajustada por el hueco que queda entre la puerta y la aleta, se acercará la bisagra a la pared del pilar con la ayuda de una punta de trazar o útil similar.



7. Una vez retirada la puerta, se apreciará perfectamente el emplazamiento de las bisagras sobre el pilar.

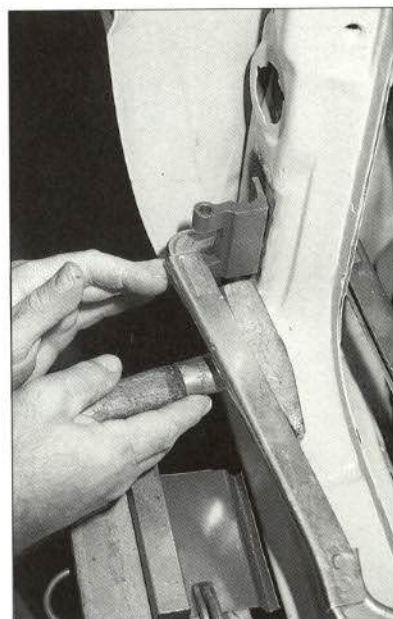


6. Se aplica pintura sobre los bordes de las bisagras, valiéndose de un "spray" provisto de una sonda. De este modo, quedarán grabadas sus marcas en la posición correcta



8. Previamente impregnadas de cinc, se colocarán las bisagras sobre las marcas indicadas con ayuda de una mordaza.

La fijación de las mismas con unos puntos de soldadura permitirá realizar las últimas comprobaciones y ajustes de la puerta.

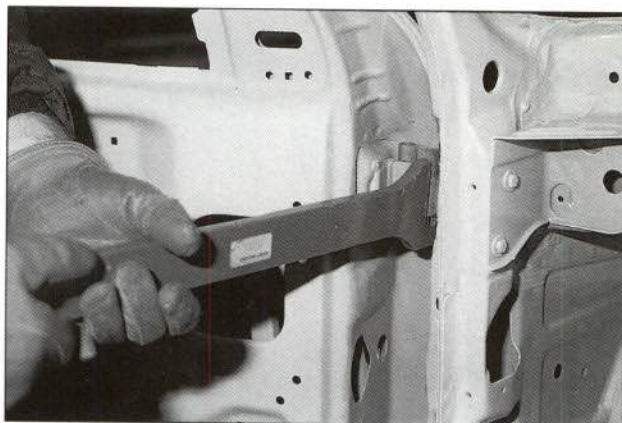




9. Si no existe ningún desajuste, se procederá a soldar las bisagras siguiendo las recomendaciones marcadas por el fabricante



10. Los pequeños desajustes que hayan podido producirse por los tensores de la soldadura, se corregirán haciendo uso del útil adecuado, dando con esto por concluida la operación.



**CESVIMAP**  
CENTRO DE EXPERIMENTACIÓN Y SEGURIDAD VIAL MAPFRE

Ctra. de Valladolid, km. 1 • 05004 ÁVILA (ESPAÑA)  
Tfno: (920) 228100 • Fax: (920) 222916