

Estudios de Investigación

Análisis del estado  
de los vehículos

FUNDACIÓN **MAPFRE**



Fecha de publicación: junio - 2014

© FUNDACIÓN MAPFRE, 2014. La información contenida en el presente estudio puede utilizarse haciéndose referencia a la misma del siguiente modo: "Análisis del estado de los vehículos. © FUNDACIÓN MAPFRE, 2014. Trabajo elaborado con la colaboración de J. M. López Zafrá y S. de Paz Cobo. Statpro 2000 Clima, SL

## ÍNDICE

RESUMEN EJECUTIVO .....	4
1. INTRODUCCIÓN .....	6
2. OBJETIVOS DEL PRESENTE ESTUDIO .....	8
3. CARACTERÍSTICAS DEL FICHERO ANALIZADO .....	12
4. ANTIGUEDAD Y KILOMETRAJE DE LOS VEHÍCULOS .....	18
5. RELACIÓN ENTRE DEFECTOS Y ANTIGUEDAD Y DISTANCIA RECORRIDA .....	21
6. ANÁLISIS DETALLADO DE LOS DEFECTOS .....	26
7. RANKING DE DEFECTOS POR COMUNIDADES AUTÓNOMAS .....	34
CONCLUSIONES .....	38
ANEXO A. CARACTERIZACIÓN DE LOS DEFECTOS POR CC AA Y OTRAS CARACTERÍSTICAS .....	39
A1. Caracterización por comunidades autónomas .....	39
A2. Caracterización por zona de circulación .....	55
A3. Caracterización por kilómetros recorridos .....	58
A4. Caracterización por antigüedad del vehículo .....	62
ANEXO B. MODELO DE INFORME DE DIAGNOSIS DE LOS VEHÍCULOS .....	66



## RESUMEN EJECUTIVO

La condición técnica de un vehículo influye de manera directa en la seguridad vial, por lo que resulta muy importante conocer el estado del vehículo para poder llevar a cabo las acciones correctoras pertinentes en el caso de que sean necesarias.

FUNDACIÓN MAPFRE ha analizado los datos correspondientes a más de 18.000 inspecciones voluntarias (diagnosis) de vehículos realizadas en el año 2013 en toda España. Las diagnosis se realizan gratuitamente en unidades móviles gestionadas por MAPFRE y que recorren toda la geografía nacional. En ellas se evalúa el estado de un total de 62 aspectos del vehículo, desde sus elementos básicos de seguridad al acondicionamiento o estado interior y exterior.

Con este estudio se pretende conocer el estado de una muestra muy importante de turismos llegados voluntariamente a centros de diagnosis ambulantes dotados por MAPFRE. El objetivo de la iniciativa es efectuar una inspección exhaustiva de un conjunto de parámetros de forma que el conductor conozca en qué situación se encuentra su vehículo.

A partir de los datos recogidos, se efectúa una clasificación de los defectos en tres categorías: defecto, posible defecto (se sugiere vigilar) y sin defecto. En el presente informe se lleva a cabo una descripción de los mismos de acuerdo con varias agrupaciones posibles.

En primer lugar, se efectúa un análisis a nivel autonómico. Posteriormente, y para facilitar el análisis, las diferentes Comunidades Autónomas se agrupan en tres grandes zonas de circulación: Cornisa Cantábrica, Zona Centro y Arco Mediterráneo.

Asimismo, llevamos a cabo dos descripciones adicionales de los posibles defectos en virtud de dos características adicionales: los kilómetros que el vehículo ha recorrido en el momento de la diagnosis y la antigüedad del vehículo desde la fecha de su primera matriculación, de acuerdo a los valores recogidos por los técnicos.

Del total de turismos analizados, el 38,8% no presentaba defecto alguno. Entre los de gasolina la proporción de vehículos sin defectos disminuye hasta el 34,2% mientras que en los Diesel la proporción es mayor, 40 de cada 100.

El primer resultado que conviene reseñar es el relativo al efecto de la región de circulación sobre los kilómetros recorridos, la antigüedad y los defectos (confirmados o posibles) observados. Los turismos del arco mediterráneo tienen menos kilómetros recorridos, son más jóvenes y presentan una incidencia de defectos que es la mitad que la de los de las otras dos regiones. La región cantábrica, por un lado, y zona centro, por otro, resultan ser equivalentes en las dos primeras características y muestran algunas diferencias en la tercera.

En segundo lugar, se puede destacar que tanto la antigüedad del vehículo como los kilómetros recorridos son dos características que influyen significativamente en el número de defectos observados por los técnicos.



## RESUMEN EJECUTIVO

Por último, efectuamos un análisis del efecto simultáneo de la zona de circulación y del tipo de combustible del turismo analizado sobre los defectos identificados, tanto reales como posibles, controlando las dos características que hemos detectado que también afectan (esto es, el kilometraje y la antigüedad del vehículo). La conclusión es clara: si bien existe un efecto de la zona de circulación, es mucho más importante el del tipo de combustible. Efectivamente, los turismos de motor de gasolina presentan siempre, en cualquier lugar, una mayor cantidad de defectos (confirmados o posibles) que sus homólogos de gasoil.



## 1. INTRODUCCIÓN

Podemos afirmar de una manera categórica que la condición técnica de un vehículo influye de manera directa en la seguridad vial, por lo que resulta muy importante conocer el estado del vehículo para poder llevar a cabo las acciones correctoras pertinentes en el caso de que sean necesarias.

Como es de suponer, la antigüedad y el uso originan en los vehículos desgastes y envejecimiento en sus elementos mecánicos, electrónicos y estructurales, por lo que, a mayor antigüedad y número de kilómetros se deben realizar más reparaciones y operaciones de mantenimiento. La actual situación económica puede estar provocando el abandono, o el aplazamiento en el tiempo, de algunas operaciones de mantenimiento como la sustitución de los neumáticos, de los amortiguadores, o el cambio del líquido de frenos, por citar algún ejemplo. Ello puede conducir a situaciones de inseguridad, sin olvidar aquellas generadas, por otra parte, por el notable envejecimiento del parque.

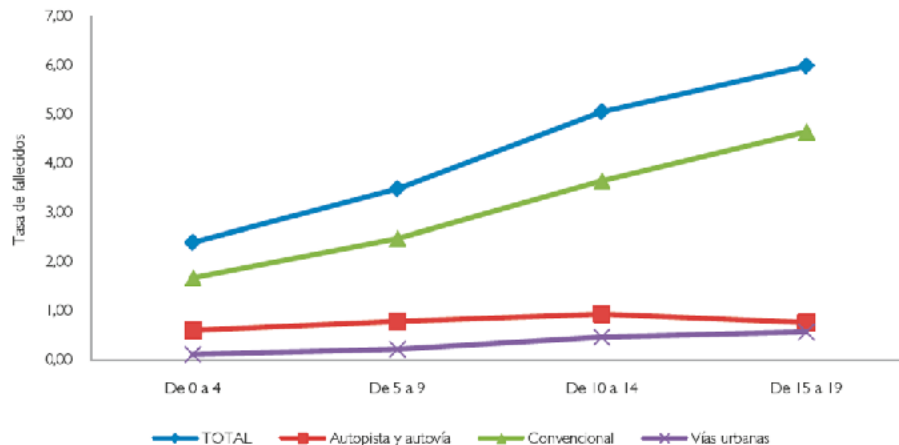
Debido a la evolución tecnológica que ha permitido desarrollar nuevos sistemas de seguridad y ha generalizado la incorporación de muchos de ellos a la totalidad de los vehículos, es posible afirmar que los vehículos fabricados en la actualidad son más seguros que los fabricados hace una década, tal y como se recoge en el estudio realizado por FUNDACIÓN MAPFRE sobre la evolución de los sistemas de seguridad en los vehículos vendidos en España, por lo que, incluso, en el caso de realizar un mantenimiento adecuado al vehículo con cierta antigüedad, por regla general, será menos seguro que un vehículo moderno, existiendo una clara relación entre antigüedad del vehículo, siniestralidad y lesividad, como reflejan los datos de la Dirección General de Tráfico (DGT) en su anuario sobre cifras de seguridad vial. La razón principal de esta asociación es la generalización y el desarrollo de los nuevos sistemas de seguridad, tanto para evitar que se produzca el accidente como para evitar las lesiones en los ocupantes en el caso de que este se produzca.

Según datos de la Dirección General de Tráfico, en España alrededor del 50% del parque tiene más de 10 años de antigüedad, habiéndose producido en los últimos años un incremento en dicha antigüedad motivada por el descenso del número de matriculaciones.

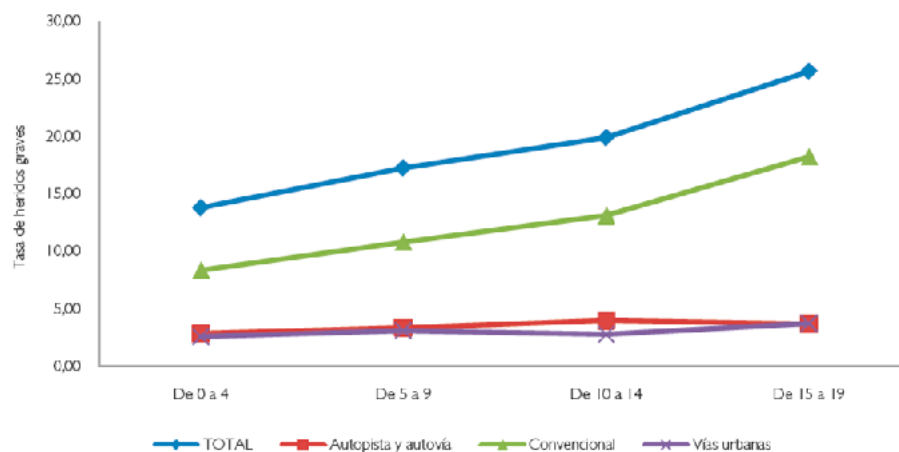
Por otro lado, tal y como puede observarse en los siguientes gráficos, existe una clara relación entre la tasa de fallecidos por cada 100.000 vehículos y la antigüedad del vehículo, sucediendo lo mismo con la tasa de lesionados graves.



## 1. INTRODUCCIÓN



Tasa de fallecidos por 100.000 turismos, año 2012, en función del tipo de vía y de la antigüedad del vehículo (de 0 a 4 años, de 5 a 9, de 10 a 14 y de 15 a 19 años). Fuente DGT



Tasa de lesionados por 100.000 turismos año 2012, en función del tipo de vía y de la antigüedad del vehículo (de 0 a 4 años, de 5 a 9, de 10 a 14 y de 15 a 19 años). Fuente DGT

De estos datos obtenidos del anuario de la DGT se extrae la conclusión de que el riesgo de fallecer, en caso de siniestro, se duplica para los ocupantes de vehículos con una antigüedad superior a diez años. Es por ello por lo que dentro del Plan Estratégico de Seguridad vial de la DGT está contemplada, como una de las medidas para reducir la siniestralidad en España, la reducción de la edad media del parque a siete años antes del 2016.

Según datos del Ministerio de Industria y Energía el 17,34% de los vehículos revisados en las estaciones de Inspección Técnica de Vehículos (ITV) presentan defectos graves y han sido motivo de rechazo en la inspección, sin embargo en nuestro caso el porcentaje de vehículos con algún defecto se eleva al 61,2%, esta diferencia es debida a que en nuestro caso están contemplados los defectos leves, que no son motivos de rechazo en la ITV pero pueden influir negativamente en las condiciones de seguridad del vehículo.

## 2. OBJETIVOS DEL PRESENTE ESTUDIO

En marzo de 2014 la FUNDACIÓN MAPFRE acometió la realización del estudio de las características relativas a las pruebas diagnósticas que está llevando a cabo a lo largo de distintas poblaciones españolas. Las pruebas son voluntarias, abiertas a cualquier conductor (sea o no asegurado de MAPFRE) y gratuitas. Los diagnósticos o inspecciones analizados suman un total de 18.083 vehículos, de los que se descartan los que superan el millón de kilómetros y los que no alcanzan los mil cuatrocientos, por los posibles sesgos que puedan suponer.

Los ítems evaluados han sido los siguientes: provincia donde se lleva a cabo la diagnosis, kilómetros recorridos, año de primera matriculación y combustible utilizado (gasolina o diesel). Las provincias se agrupan en Comunidades Autónomas y éstas, a su vez, y para facilitar el análisis, en tres grandes zonas de circulación: cornisa cantábrica, zona centro y arco mediterráneo.



Respecto de los ítems revisados en la inspección, en todos los casos se señalan tres niveles de defecto: *defecto confirmado (con defecto)*, *posible defecto (el cual se sugiere vigilar)* y *sin defectos*. En todo el estudio, cuando no se indique lo contrario, el término "defectos" incluirá tanto a los defectos confirmados como los posibles.

Los ítems o elementos revisados en la inspección se muestran a continuación agrupados según distintos sistemas o funciones del vehículo:



*1. Sistema de iluminación.*

- Luces de posición
- Luces de cruce
- Luces de carretera
- Estado de los proyectores
- Reglaje de faros
- Intermitentes
- Antinieblas
- Catadióptricos
- Luz de matrícula
- Estado de las tulipas
- Luces del remolque

*2. Ruedas y neumáticos*

- Desgaste
- Presión
- Tapones de las válvulas
- Llantas

*3. Acondicionamiento exterior*

- Lunas y cristales
- Limpiaparabrisas
- Lavaparabrisas
- Cerraduras de las puertas
- Retrovisores
- Paragolpes
- Deformaciones

*4. Acondicionamiento interior (turismos)*

- Cinturones
- Asientos
- Reposacabezas
- Sillas infantiles
- Chalecos y triángulos



### 5. *Sistemas electrónicos y de seguridad activa*

- Testigos del cuadro
- Diagnóstico electrónica
- Airbags
- ABS
- ASR y ESP

### 6. *Vano motor*

- Gestión del motor
- Nivel de aceite
- Nivel de refrigerante
- Calidad del refrigerante
- Nivel de líquido de la dirección asistida
- Correas
- Manguitos
- Fugas
- Estado de la batería
- Carga del alternador

### 7. *Elementos mecánicos*

- Holgura en el volante
- Eficacia de la suspensión delantera
- Eficacia de la suspensión trasera

### 8. *Frenos*

- Freno de estacionamiento
- Desgaste de los discos
- Latiguillos de frenos
- Nivel del líquido de frenos
- Calidad del líquido de frenos
- Maneta o pedal de freno

Como objetivos específicos del presente estudio, se definieron los siguientes análisis:

- Análisis regional



## 2. OBJETIVOS DEL PRESENTE ESTUDIO

- Análisis de defectos por kilómetros recorridos
- Análisis de defectos por antigüedad del vehículo
- Análisis de defectos por tipo de vehículo



### 3. CARACTERÍSTICAS DEL FICHERO ANALIZADO

El fichero que contenía los datos de partida para el análisis se componía de un total de 18.083 vehículos. Para evitar sesgos y mejorar la calidad de los datos, se eliminaron todos aquellos vehículos que presentaban más de un millón de kilómetros y menos de mil cuatrocientos. Con todo ello, y después de realizar otras comprobaciones de consistencia de los datos, la muestra finalmente analizada en este informe asciende a 17.661 vehículos.

La incidencia de eliminar dichos vehículos sobre parámetros como la distancia mediana recorrida (la cantidad de kilómetros que recorre la mitad de los vehículos que menos kilómetros recorre) es despreciable, lo que supone que el filtrado sólo afecta a los valores extremos, mejorando notablemente la calidad tanto de la muestra como de los resultados al eliminar esos extremos.

Las características agregadas de los vehículos analizados finalmente son las siguientes:

Kilómetros		Años transcurridos desde 1ª matriculación	
Turismos	17.661	Turismos	17.661
Media	138.954,5	Media	11,5
Mínimo	1.600,00	Mínimo	1
Máximo	970.000,00	Máximo	31
Percentiles <sup>1</sup>		Percentiles	
25	80.939,00	25	8
50	127.000,00	50	11
75	182.358,00	75	15
90	241.295,40	90	18
95	282.710,90	95	21
99	390.449,54	99	27

Así pues, los algo menos de 18.000 vehículos estudiados presentan alrededor de 11 años y medio de antigüedad y sus odómetros marcan 139.000 km de media. Eso supone una distancia media recorrida anualmente de algo más de 12.000 km por vehículo.

A continuación, la siguiente tabla muestra los turismos clasificados en virtud del tipo de combustible:

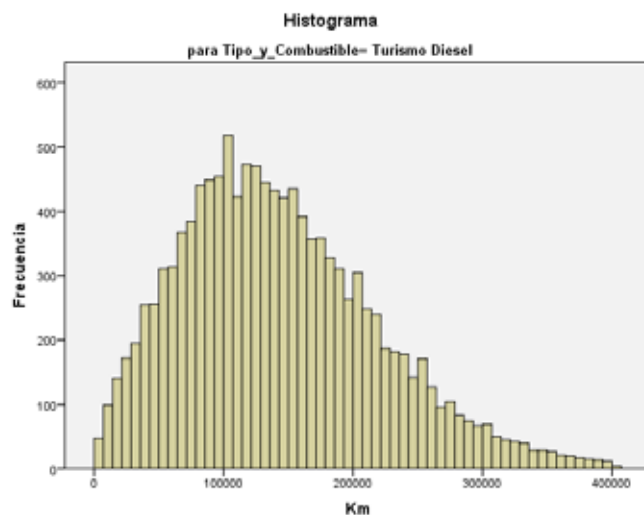
<sup>1</sup> Nota: a efectos de una correcta interpretación, “percentil 99” recoge el valor de la característica estudiada para el 1% mayor de los vehículos; así, podemos señalar que sólo el 1% de los vehículos analizados tiene más de 390.449,54 km y más de 27 años.

## 3. CARACTERÍSTICAS DEL FICHERO ANALIZADO

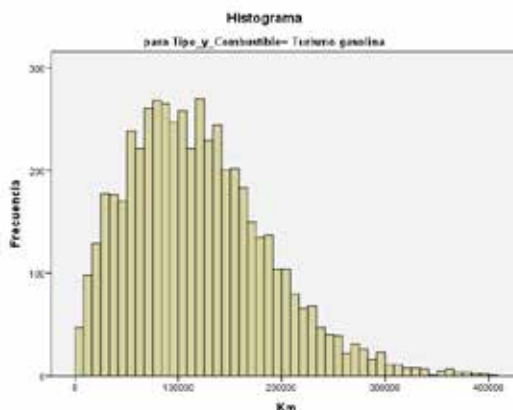
		N	Media	Desviación Típica
Kilómetros	Diesel	12322	146.740	85.541,3
	Gasolina	5339	120.986,2	74.325,8
	Total	17661	138.954,5	83.155,6
Años transcurridos desde 1ª matriculación	Diesel	12322	10,7	4,7
	Gasolina	5339	13,2	5,8
	Total	17661	11,5	5,2
Número de defectos + posibles defectos	Diesel	12322	1,35	1,6
	Gasolina	5339	1,72	1,9
	Total	17661	1,47	1,7

Como se deduce de las tablas anteriores, los vehículos de motor diesel suponen el 69,8% del total analizado y los de gasolina, el 30,2% restante.

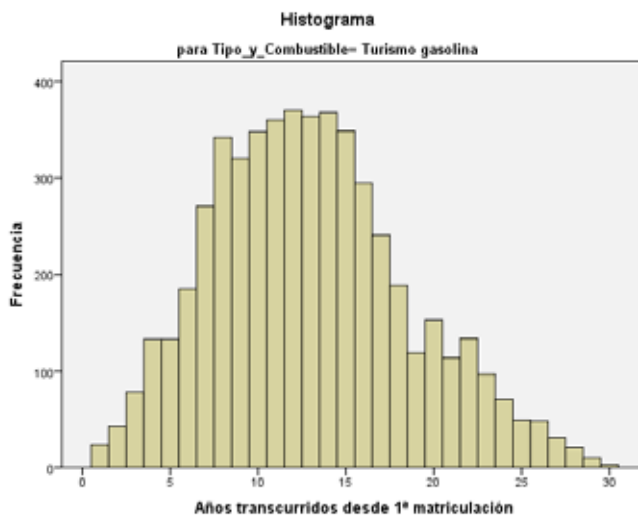
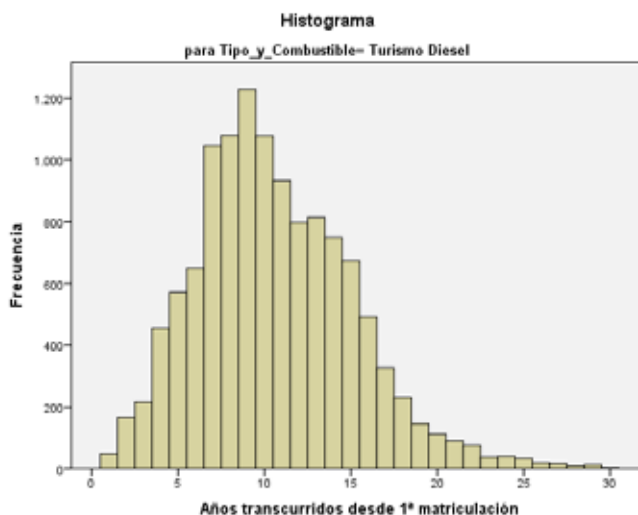
Los gráficos posteriores nos permiten hacernos una idea de las anteriores características. Así, los dos siguientes gráficos muestran los kilómetros recorridos por tipo de vehículo: diesel, la primera; y gasolina la segunda. Además, se muestra la distribución hasta los 400.000 km, por simplicidad.



3. CARACTERÍSTICAS DEL FICHERO ANALIZADO

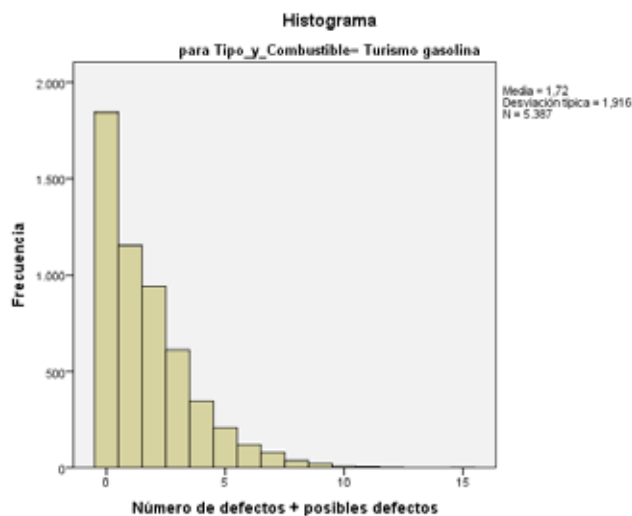
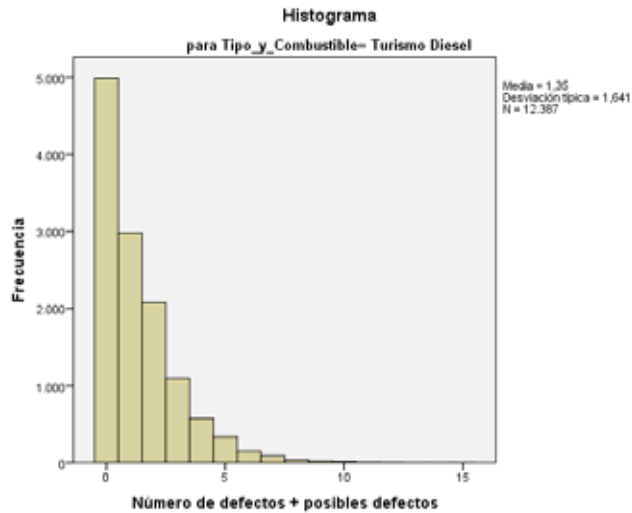


A continuación, los dos siguientes gráficos muestran la antigüedad por tipo de vehículo: diesel, la primera; y gasolina, la segunda. Además, se muestra la distribución hasta los 30 años.



A continuación se muestra el número de defectos por tipo de vehículo: diesel, la primera y gasolina la segunda.

## 3. CARACTERÍSTICAS DEL FICHERO ANALIZADO



La distribución por tipo de vehículo y combustible y comunidad autónoma las observamos en las siguientes dos tablas. En la primera tabla observamos el porcentaje de turismos de cada tipo de combustible en cada comunidad autónoma. En todas ellas los vehículos diesel son mayoritarios.

En la segunda de las tablas observamos el porcentaje que representa, respecto del total, el número de vehículos analizados de cada comunidad autónoma por tipo de combustible. Como podemos observar, la mayor parte de los vehículos diesel analizados se concentran en Andalucía, mientras que los de gasolina corresponden a la Comunidad de Madrid.



## 3. CARACTERÍSTICAS DEL FICHERO ANALIZADO

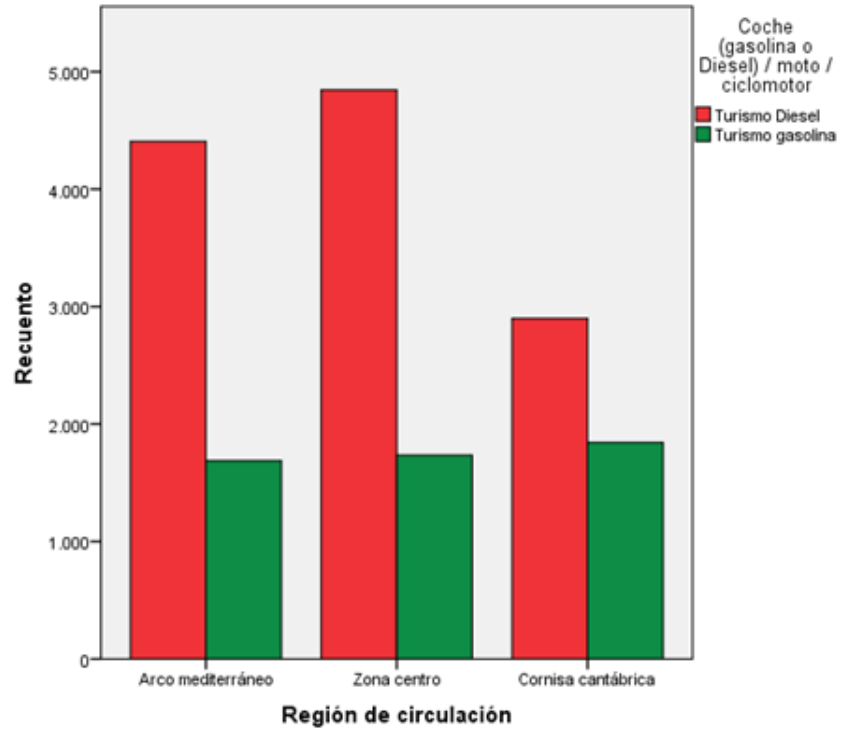
	Diesel nº	Diesel proporción	Gasolina nº	Gasolina proporción
AND = Andalucía	2160	76,22%	674	23,78%
ARA = Aragón	694	69,68%	302	30,32%
AST = Asturias	230	70,77%	95	29,23%
CAN = Cantabria	66	71,74%	26	28,26%
CAT = Cataluña	865	66,03%	445	33,97%
CLM = Castilla La Mancha	1255	78,05%	353	21,95%
CYL = Castilla y León	1269	71,65%	502	28,35%
EXT = Extremadura	724	71,47%	289	28,53%
GAL = Galicia	1069	76,74%	324	23,26%
MAD = Madrid	893	75,30%	293	24,70%
MUR = Murcia	293	78,13%	82	21,87%
NAV = Navarra	600	71,86%	235	28,14%
PV = País Vasco	505	69,94%	217	30,06%
RIO = La Rioja	72	69,90%	31	30,10%
VAL = Valencia	1149	69,26%	510	30,74%

	Turismo diesel	Turismo gasolina
AND = Andalucía	18,24%	15,40%
ARA = Aragón	5,86%	6,90%
AST = Asturias	1,94%	2,17%
CAN = Cantabria	0,56%	0,59%
CAT = Cataluña	7,30%	10,16%
CLM = Castilla La Mancha	10,60%	8,06%
CYL = Castilla y León	10,71%	11,47%
EXT = Extremadura	6,11%	6,60%
GAL = Galicia	9,03%	7,40%
MAD = Madrid	7,54%	6,69%
MUR = Murcia	2,47%	1,87%
NAV = Navarra	5,07%	5,37%
PV = País Vasco	4,26%	4,96%
RIO = La Rioja	0,61%	0,71%
VAL = Valencia	9,70%	11,65%
<i>Total</i>	<i>100,0%</i>	<i>100,0%</i>

La siguiente gráfica muestra la distribución relativa de los vehículos estudiados por zona de circulación.



### 3. CARACTERÍSTICAS DEL FICHERO ANALIZADO



## 4. ANTIGÜEDAD Y KILOMETRAJE DE LOS VEHÍCULOS

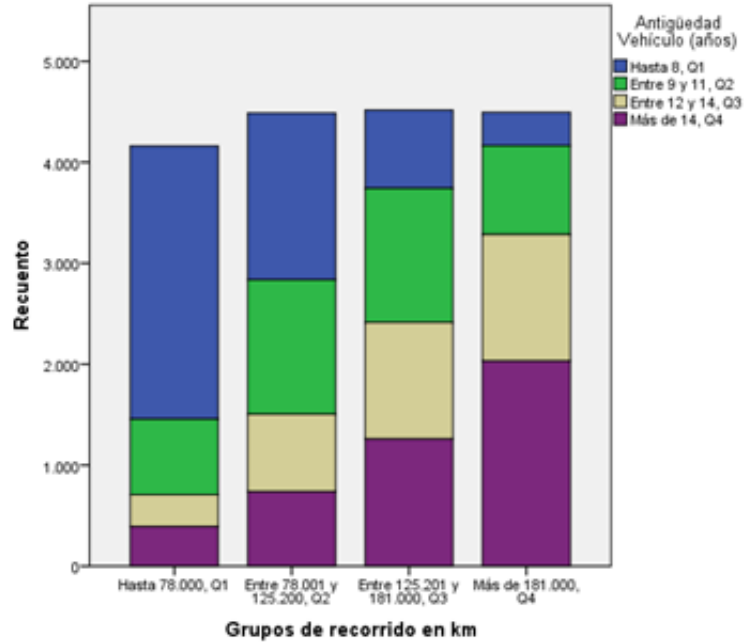
De cara a estudiar los defectos presentes y potenciales en los vehículos, se ha procedido a segregarlos en virtud del tipo de combustible. Por otro lado, para determinados análisis hemos dividido la distancia recorrida y la antigüedad del vehículo en cuatro grupos de similares tamaños (número similar de vehículos en cada grupo), según los valores crecientes de cada variable. Podemos ver la distribución de dichos grupos en la siguiente tabla.

	<i>Grupos de recorrido en km</i>				Total
	Hasta 78.000	Entre 78.001 y 125.200	Entre 125.201 y 181.000	Más de 181.000	
<i>Antigüedad Vehículo</i>					
Hasta 8 años	2704	1652	774	331	5461
Entre 9 y 11 años	749	1331	1328	880	4288
Entre 12 y 14 años	316	768	1154	1254	3492
Más de 14 años	392	737	1260	2031	4420
<i>Total</i>	<i>4161</i>	<i>4488</i>	<i>4516</i>	<i>4496</i>	<i>17661</i>

Como apreciamos en el siguiente gráfico, existe una (por otro lado fácil de entender) relación entre la antigüedad del vehículo y la distancia recorrida. Así, y como podía suponerse, los vehículos más jóvenes (aquellos dentro del primer cuartil de edad, de hasta 8 años desde su primera matriculación) están asociados a menores distancias recorridas (el primer cuartil, o 25% de los coches que menos distancia llevan recorrida, han efectuado no más de 78.000 km). Lo contrario ocurre, lógicamente, con los vehículos más antiguos.

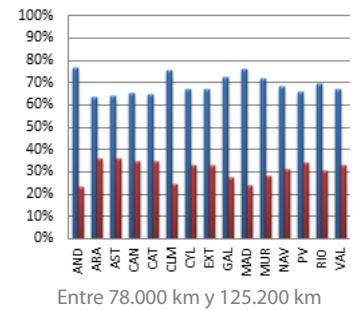
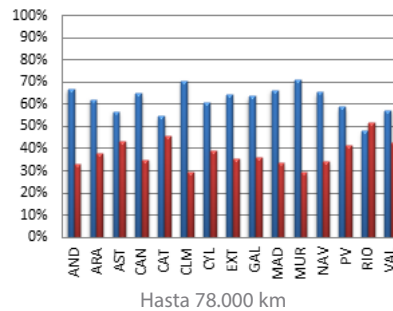


4. ANTIGÜEDAD Y KILOMETRAJE DE LOS VEHÍCULOS

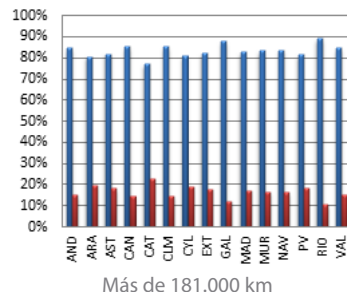
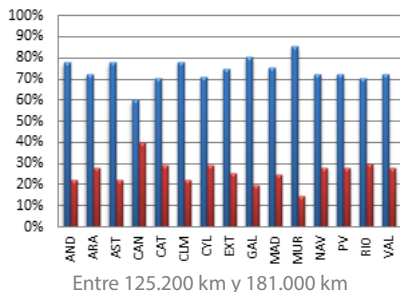


Lo que se pretende con esta reagrupación es observar si ambos factores (distancia recorrida por el vehículo en el momento de ser inspeccionado y antigüedad del mismo) están relacionados con los defectos observados y potenciales señalados por los técnicos, por un lado. Y, por otro, que el tamaño muestral asociado a cada grupo fuese lo suficientemente grande como para validar las conclusiones. Como observamos de la tabla anterior, ningún grupo tiene menos de 3.500 observaciones.

En el siguiente gráfico observamos la distribución de vehículos por tipo de combustible, kilómetros recorridos y comunidad autónoma. Se aprecia cómo un incremento en la distancia recorrida por el vehículo va asociada a una mayor presencia de vehículos de motor diesel.

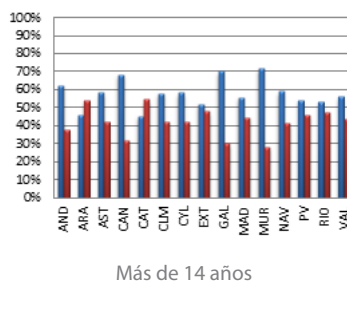
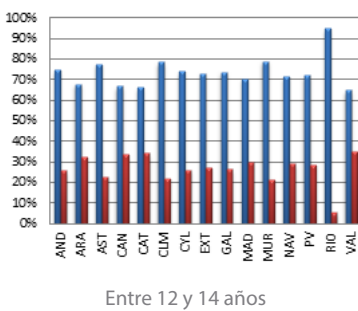
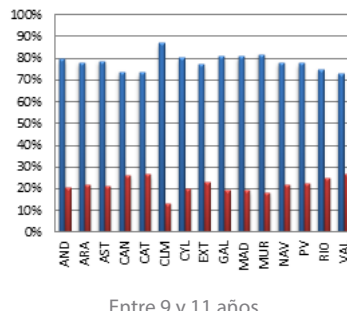
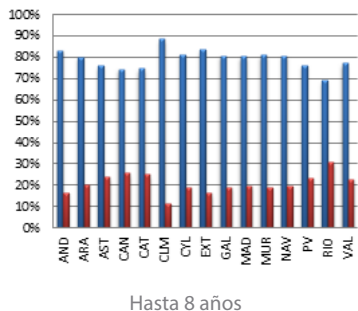


4. ANTIGÜEDAD Y KILOMETRAJE DE LOS VEHÍCULOS



Distribución por CCAA de vehículos diesel (rojo) y gasolina (azul) en virtud del kilometraje

Las siguientes gráficas muestran la misma operación respecto de la antigüedad del vehículo, reflejada en la anterior tabla y el posterior gráfico. Observamos ahora cómo una mayor antigüedad (especialmente en el 25% de los coches más antiguos, aquellos de más de 14 años) va asociada a una mayor presencia de vehículos de gasolina.



Distribución por CCAA de vehículos diesel (rojo) y gasolina (azul) en virtud de la antigüedad

## 5. RELACIÓN ENTRE DEFECTOS Y ANTIGÜEDAD Y DISTANCIA RECORRIDA

Uno de los objetivos del análisis es determinar si puede haber algún tipo de relación entre los defectos del vehículo y bien la antigüedad o bien los kilómetros recorridos por el vehículo.

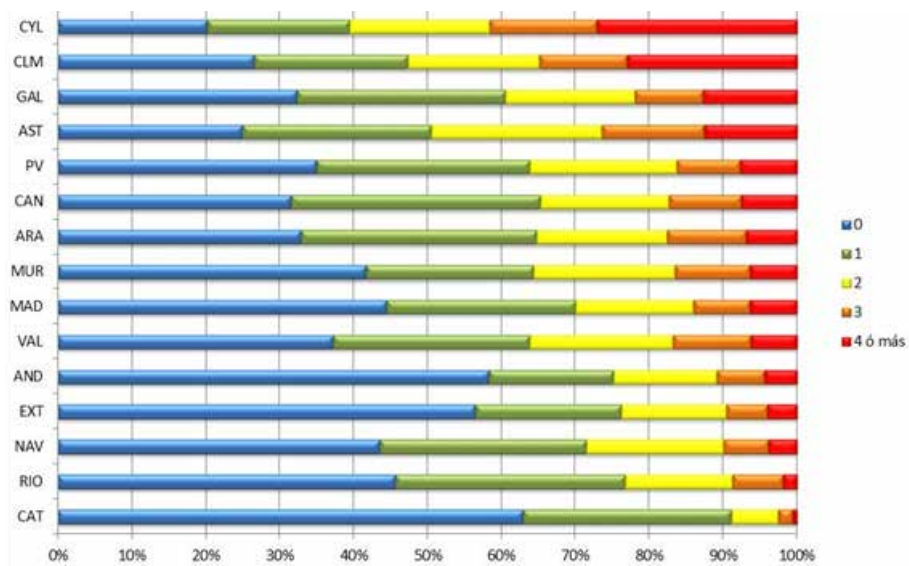
La siguiente tabla muestra la distribución del número total de defectos observados en todos los vehículos inspeccionados.

Nº	Frecuencia	Porcentaje
0	6.992	38,8
1	4.192	23,2
2	3.055	16,9
3	1.713	9,5
4	924	5,1
5	547	3,0
6	274	1,5
7	174	1,0
8	75	0,4
9	45	0,2
10	23	0,1
11	10	0,1
12	5	0,0
13	1	0,0
14	1	0,0
15	2	0,0
Total	18.033	100,0

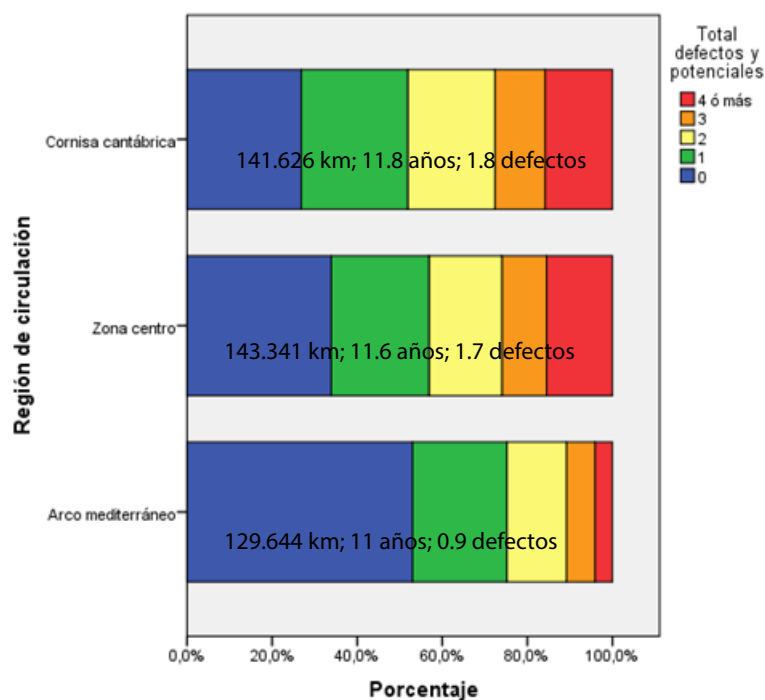
El siguiente gráfico nos ofrece una perspectiva de la distribución del número de defectos observados (reales o potenciales) por comunidad autónoma: 0 defectos, 1 defecto, 2 defectos, 3 defectos y, por último, 4 o más defectos.



## 5. RELACIÓN ENTRE DEFECTOS Y ANTIGÜEDAD Y DISTANCIA RECORRIDA



Cuando efectuamos la agrupación a nivel supra-autonómico la distribución relativa del número de defectos se observa quizá con más nitidez (gráfica siguiente).



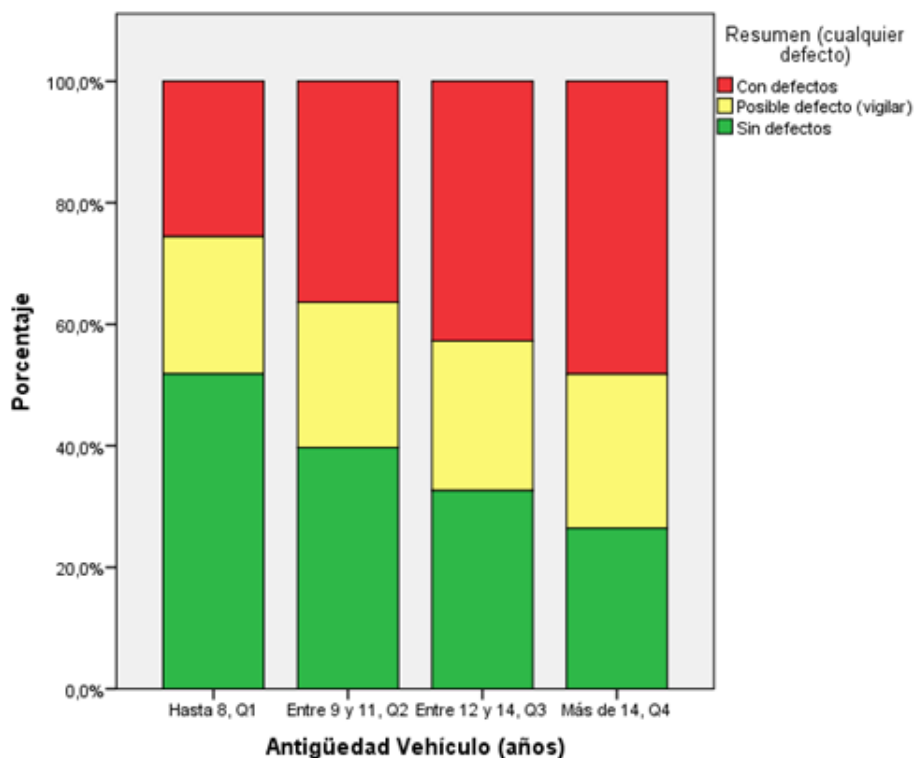
Como el anterior gráfico señala, la antigüedad y los kilómetros recorridos por los turismos en la cornisa cantábrica y la zona centro son muy similares, a diferencia de los del arco mediterráneo, significativamente más jóvenes, con menos kilómetros recorridos y con prácticamente la mitad de defectos observados en las pruebas diagnósticas. Llevada a cabo la correspondiente prueba estadística para

## 5. RELACIÓN ENTRE DEFECTOS Y ANTIGÜEDAD Y DISTANCIA RECORRIDA

medir la incidencia de la región de circulación sobre las características señaladas, se observa que tanto la diferencia en la distancia como en la antigüedad no son estadísticamente significativas en las regiones centro y cornisa cantábrica, y sí lo son en cambio en la tercera región. En cuanto a los defectos observados, se observan diferencias significativas en las tres regiones, siendo mucho más señaladas en el arco mediterráneo (por ser muy inferiores los números de defectos).

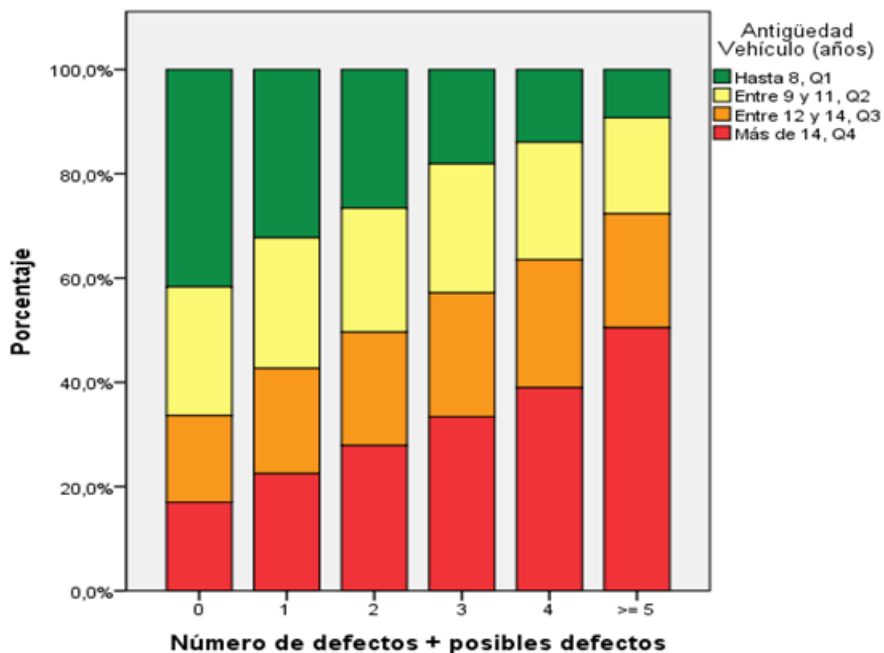
Los siguientes gráficos nos muestran, de forma relativa y absoluta, la posible relación entre la antigüedad y el número de defectos observados y potenciales de los vehículos analizados, tras agrupar en 5 ó más todos aquellos que excedían de 4.

El primero de los gráficos, a continuación, muestra la distribución del número de vehículos con defectos reales, potenciales o sin ellos en virtud de la antigüedad del mismo, medida en años. Se observa cómo la proporción de defectos posibles se mantiene aproximadamente invariable, mientras que la de defectos reales crece con la antigüedad, al contrario de la de ausencia de ellos.



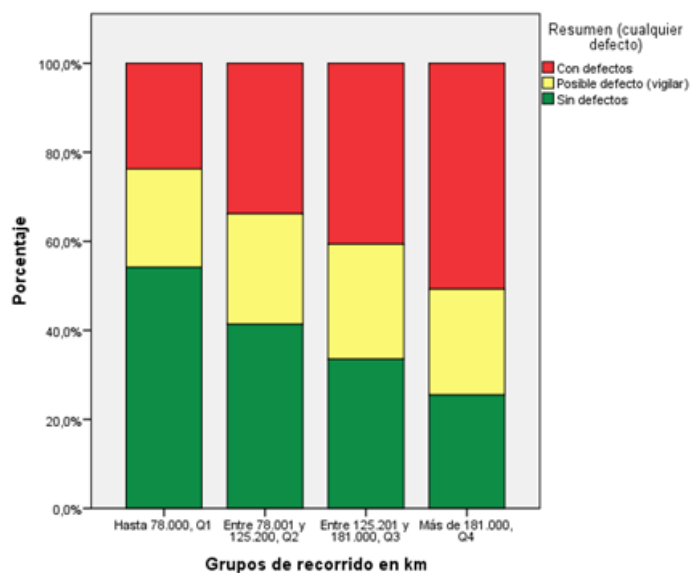
El siguiente gráfico, a continuación, muestra la distribución del número de defectos (reales o potenciales) en virtud de la antigüedad del vehículo analizado. Como queda claro, la antigüedad es un factor fundamental a la hora de poder sospechar defectos en el vehículo.

## 5. RELACIÓN ENTRE DEFECTOS Y ANTIGÜEDAD Y DISTANCIA RECORRIDA



En el caso de efectuar la división por kilómetros señalados en el odómetro en el momento de la inspección, el resultado es similar. Como observamos en los gráficos siguientes: a mayor cantidad de kilómetros recorridos por el turismo, mayor número de defectos observados (potenciales o reales).

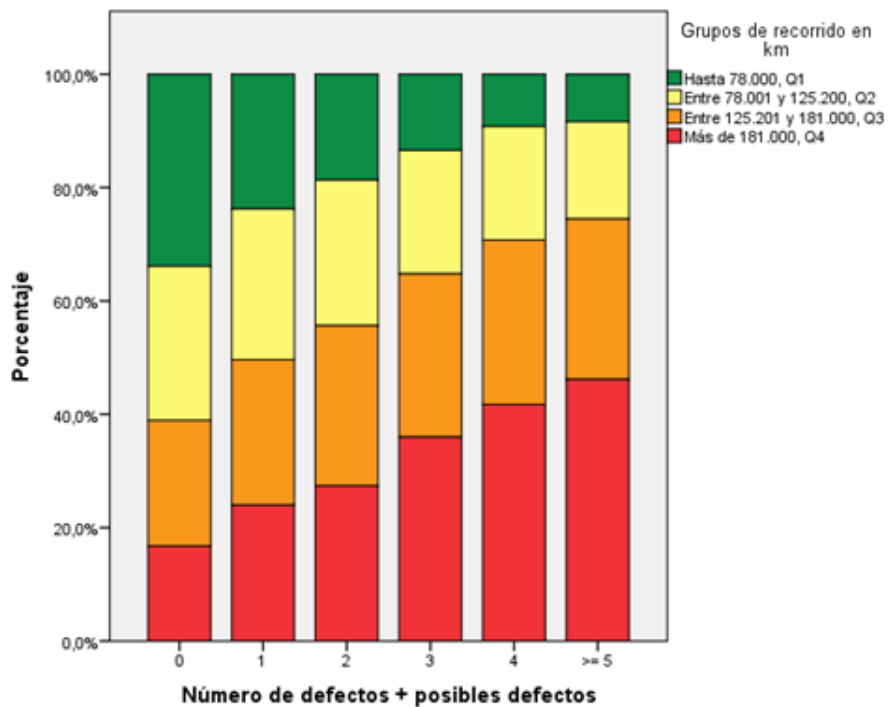
Así, el siguiente gráfico muestra la distribución del número de vehículos con defectos reales, potenciales o sin ellos en virtud del número de kilómetros señalados en el odómetro del vehículo inspeccionado. Se observa cómo la proporción de defectos posibles se mantiene de forma ligeramente creciente, mientras que la de defectos reales crece con la distancia, al contrario de la de ausencia de ellos.





5. RELACIÓN ENTRE DEFECTOS Y ANTIGÜEDAD Y DISTANCIA RECORRIDA

A continuación el siguiente gráfico muestra la distribución relativa del número de defectos (reales o potenciales) en virtud de los kilómetros que ha recorrido en el momento de la inspección.



## 6. ANÁLISIS DETALLADO DE LOS DEFECTOS

Tras las descripciones anteriores, en este apartado se indaga, en primer lugar, si existen diferencias entre los turismos diesel y los de gasolina en términos de antigüedad, distancia señalada por el odómetro y número de defectos apreciados en la revisión.

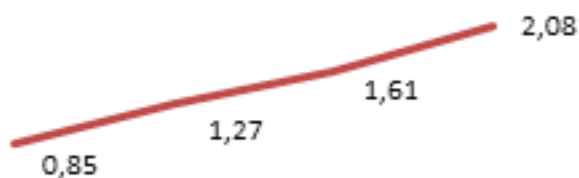
	Turismo diesel	Turismo gasolina	Todos
Número	12322	5339	17661
km medios reflejados	146.740	120.986	138.954,50
Antigüedad media en años	10,73	13,16	11,46
Defectos reales y posibles, número medio	1,35	1,72	1,46

Como la tabla anterior permite observar, los vehículos diesel presentan más kilómetros en el marcador, pero sin embargo su edad es significativamente menor (casi tres años) y el número medio de fallos controlados (reales y posibles) es asimismo un 27% menor. Todas las diferencias son estadísticamente significativas.

Tratamos asimismo de averiguar si los kilómetros que el marcador señala en el momento de la revisión son un factor que pueda explicar los defectos observados en el vehículo.

km	Frecuencia	Nº medio de defectos
Hasta 78.000	4.161	0,85
Entre 78.001 y 125.200	4.488	1,27
Entre 125.201 y 181.000	4.516	1,61
Más de 181.000	4.496	2,08
<i>Total</i>	<i>17.661</i>	<i>1,46</i>

Nº medio de defectos



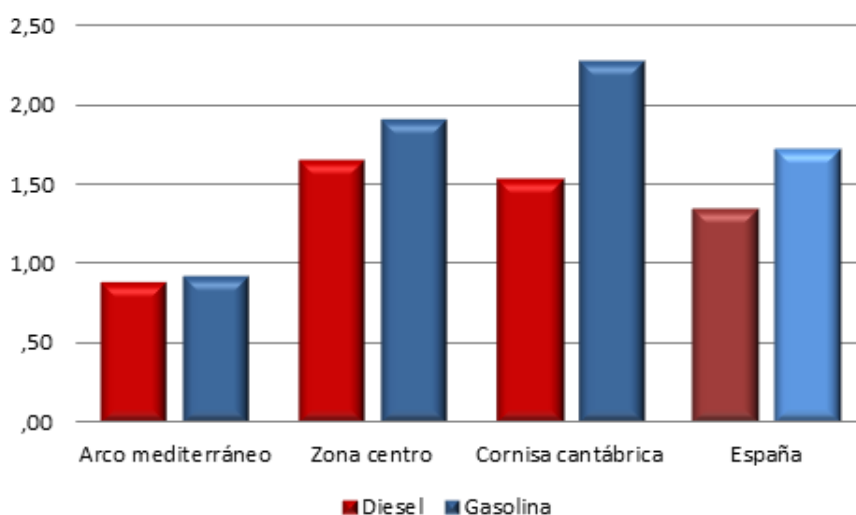
Como la tabla y el gráfico permiten observar, según se incrementa el número de kilómetros del vehículo más defectos presenta, lo cual no debería sorprendernos. Todas las diferencias son estadísticamente significativas.

Por último, de cara a obtener una conclusión sólida hemos llevado a cabo una prueba para determinar si el número de defectos (reales y potenciales) identifica-

## 6. ANÁLISIS DETALLADO DE LOS DEFECTOS

dos por el operario podía estar relacionado simultáneamente con la zona de circulación del coche y el tipo de combustible empleado. Teniendo en cuenta que, como hemos visto, tanto la antigüedad del turismo como los kilómetros que señala el marcador son variables con influencia significativa, en la presente prueba hemos procedido a controlarlas de forma que no introduzcan distorsiones en el resultado. Por otro lado, y de cara a no reducir la potencia explicativa del análisis, hemos agrupado las comunidades autónomas en zonas de circulación supra autonómicas, ya que mantener la comunidad autónoma como nivel mínimo de análisis hubiese supuesto perder calidad, debido a la poca presencia de vehículos en muchas de ellas.

El siguiente gráfico muestra el número medio de defectos por turismo en virtud del tipo de combustible y la zona de circulación (una vez controladas la antigüedad y la distancia señalada en el odómetro):

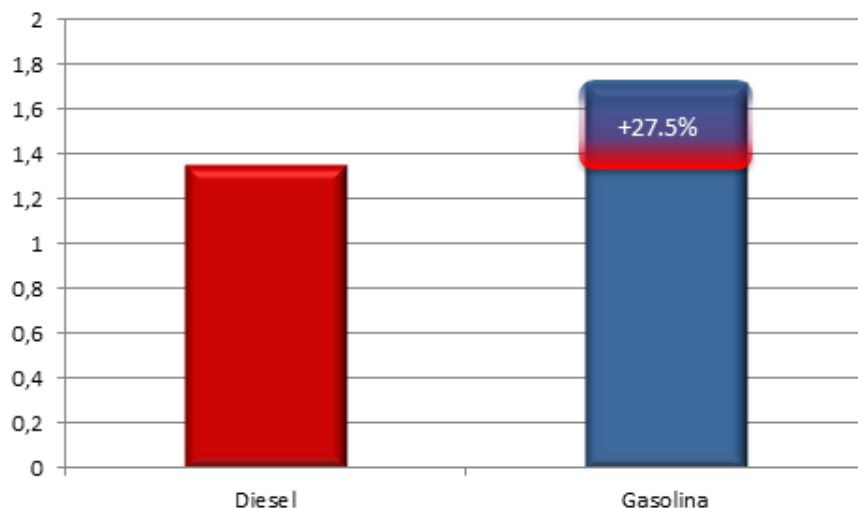


El gráfico anterior representa visualmente lo que las pruebas estadísticas permiten afirmar: que los vehículos de gasolina muestran más cantidad de defectos que los de diesel, una vez controladas las características de distancia y antigüedad de ambos tipos. Ello es así a lo largo de todas las zonas de circulación de España.

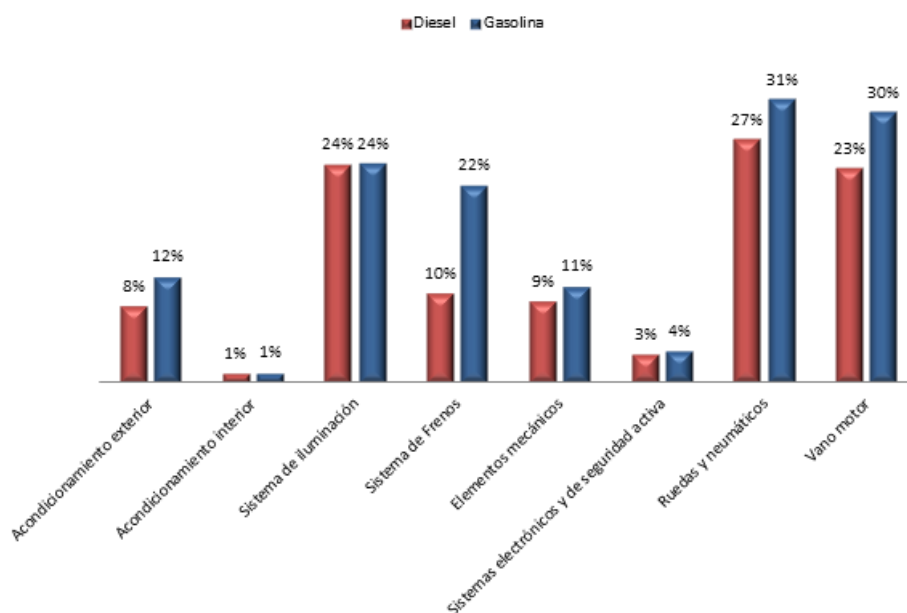
La siguiente gráfica muestra el número medio de defectos en los turismos diesel y de gasolina, una vez controladas la antigüedad y la distancia señalada en el odómetro: el número medio de defectos en los vehículos de gasolina es un 27,5% superior al número medio de defectos en los diesel.



## 6. ANÁLISIS DETALLADO DE LOS DEFECTOS



Finalmente reflejamos en el siguiente gráfico la comparación por tipo de combustible de los defectos detectados en los turismos inspeccionados; así, cabe destacar que los fallos en el sistema de frenos son mucho más habituales en los vehículos de gasolina (más de uno de cada cinco de ellos los presenta) que en los de gasoil (uno de cada diez).

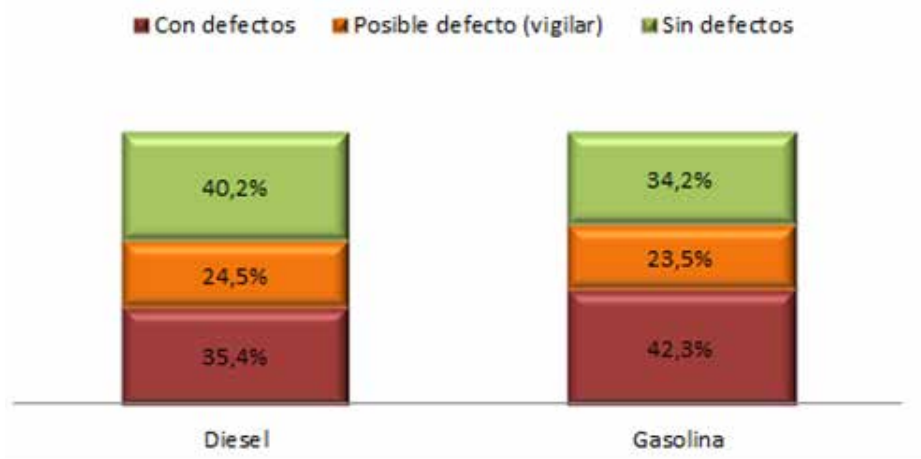


Del total de turismos analizados, el 38,8% no presentaba defecto alguno. Entre los de gasolina la proporción de vehículos sin defectos disminuye hasta el 34,2% mientras que en los diesel la proporción es mayor, 40 de cada 100.

A continuación, la siguiente gráfica resume el porcentaje de vehículos con defectos, con posibles defectos (que se sugiere vigilar) y sin defectos y según tu tipo de combustible (diesel o gasolina):

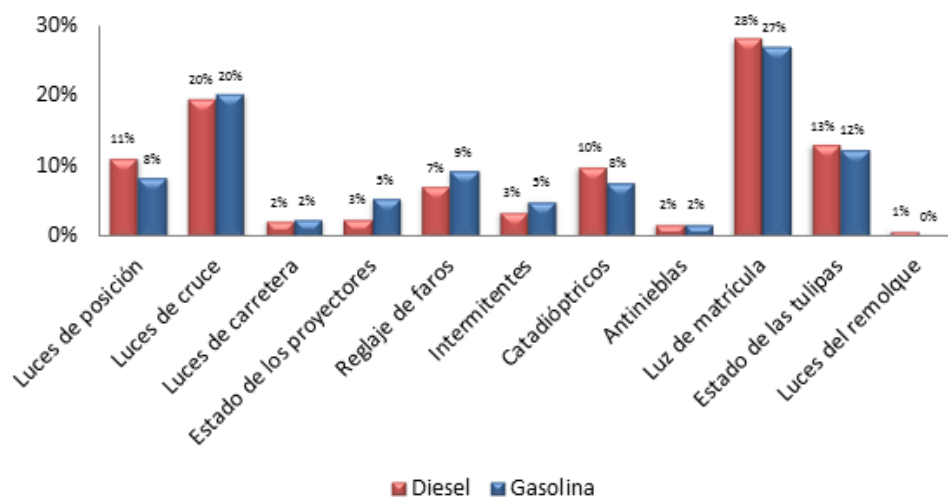
## 6. ANÁLISIS DETALLADO DE LOS DEFECTOS

## Distribución según defectos



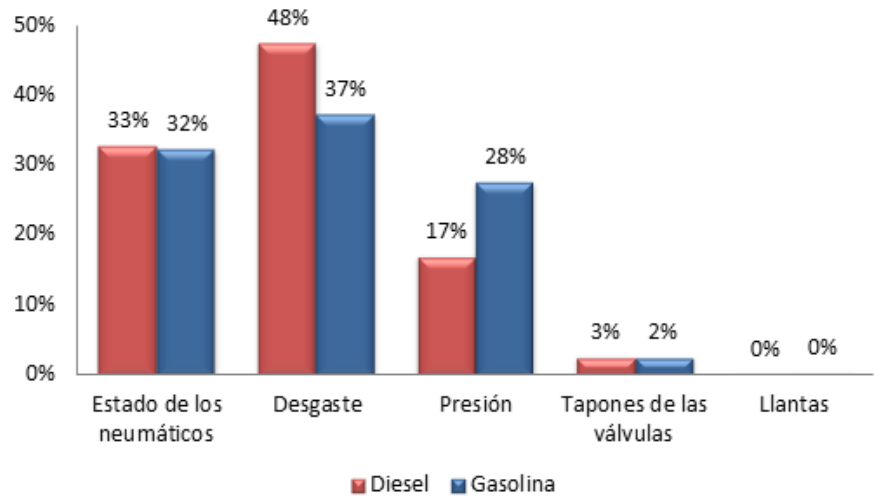
En la gráfica anterior se observan las diferencias entre un tipo de combustible y otro: el porcentaje de defectos en los vehículos de gasolina es alrededor de un 20% mayor que el porcentaje de defectos entre los vehículos de gasoil.

Se analiza a continuación cada uno de los capítulos en los que se han agrupado los aspectos analizados y la distribución de los defectos en cada uno de ellos. Así, en cuanto al sistema de iluminación (siguiente gráfica), la mayor parte de los problemas se detectan en las luces de la matrícula, tanto en vehículos diesel como gasolina.

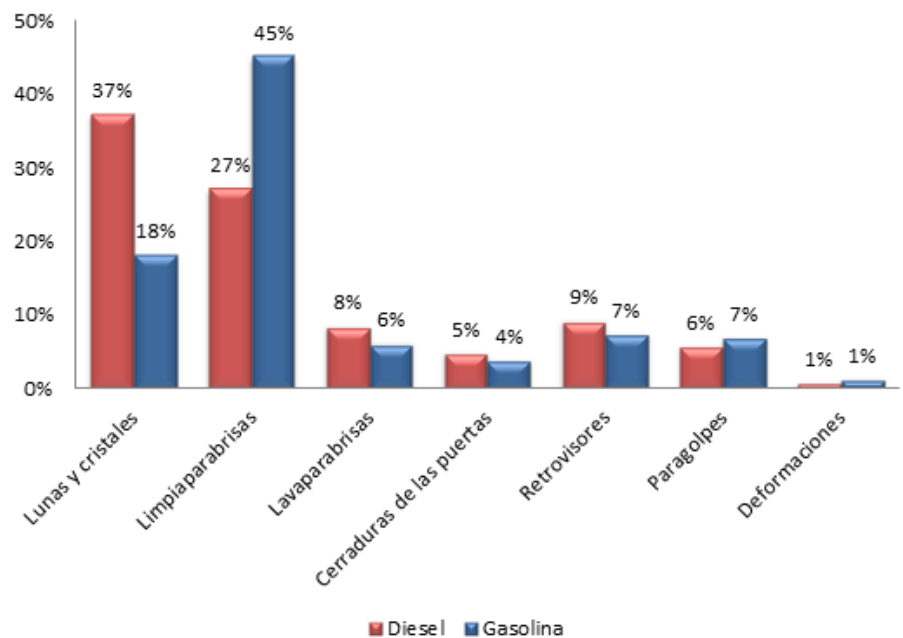


En cuanto al apartado de ruedas y neumáticos (siguiente gráfica), el principal problema es el del desgaste, más acusado entre los diesel (que, recordemos, presentaban todos más kilómetros recorridos en el momento de la inspección).

## 6. ANÁLISIS DETALLADO DE LOS DEFECTOS



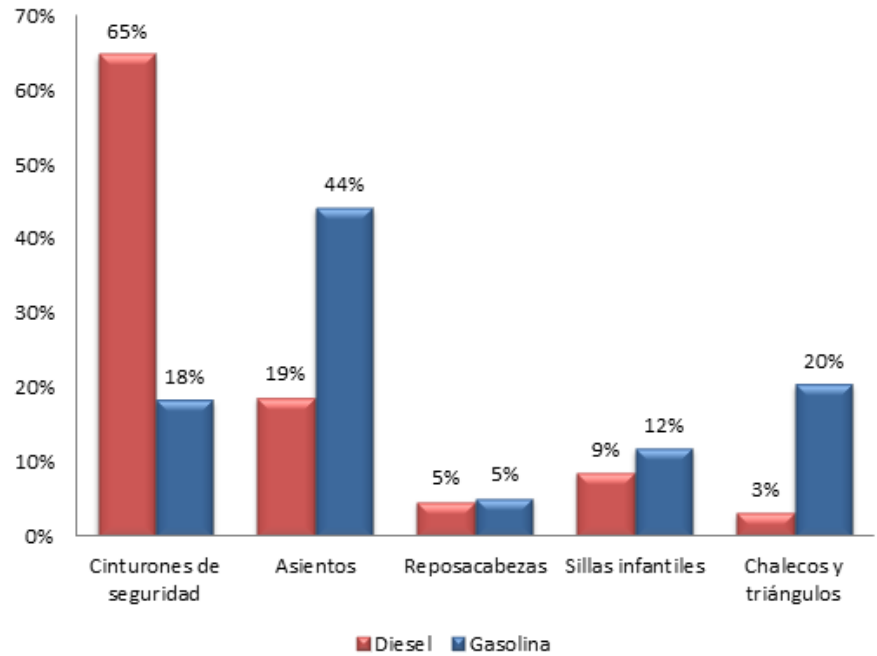
En el apartado de acondicionamiento exterior, a continuación, merece la pena destacar que entre los vehículos de gasolina el principal problema se observó en los limpiaparabrisas, mientras que entre los diesel los problemas afectaron fundamentalmente al estado de lunas y cristales.



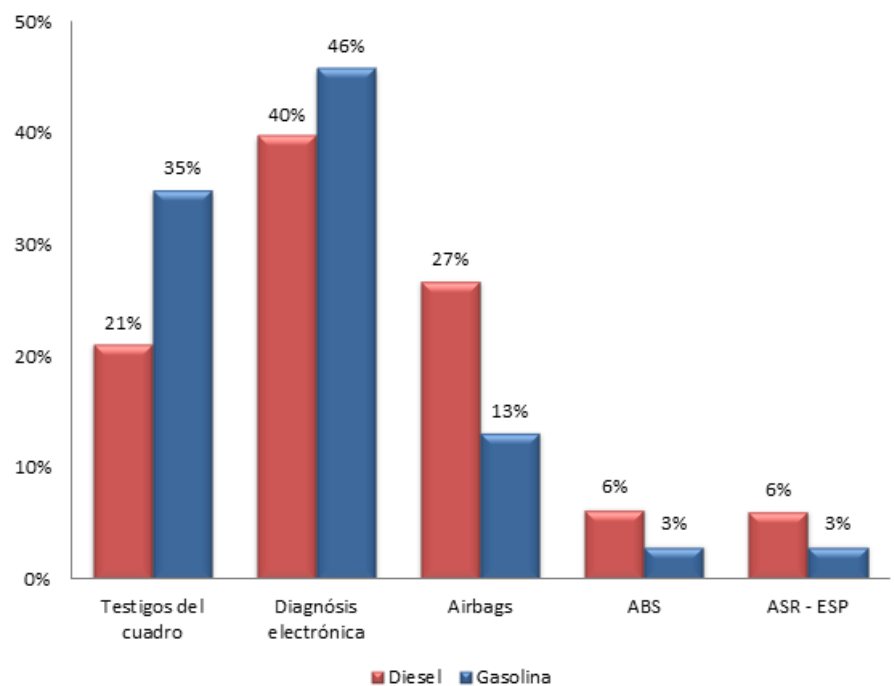
En lo relativo al acondicionamiento interior, a continuación, los turismos diesel presentaron la mayor parte de los problemas en los cinturones de seguridad, mientras que entre los de gasolina se encontraron en los asientos.



## 6. ANÁLISIS DETALLADO DE LOS DEFECTOS

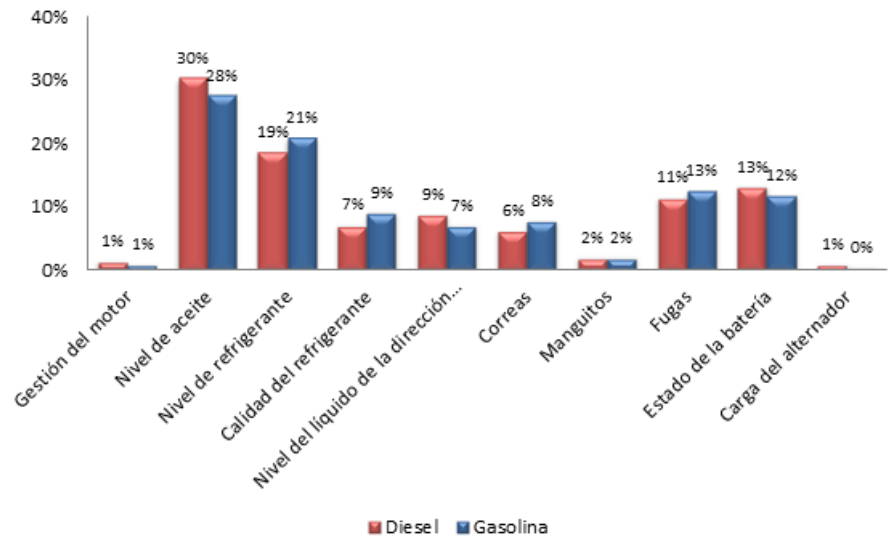


La información correspondiente al apartado de sistemas electrónicos y de seguridad activa (siguiente gráfica) fue obtenida por dos vías diferentes: la primera y más directa fueron los propios testigos del cuadro de instrumento; la segunda, las lecturas proporcionadas por una unidad universal de diagnóstico conectada a la centralita electrónica del vehículo. Esta segunda conexión permitía leer los posibles mensajes de errores en los airbags, ABS...

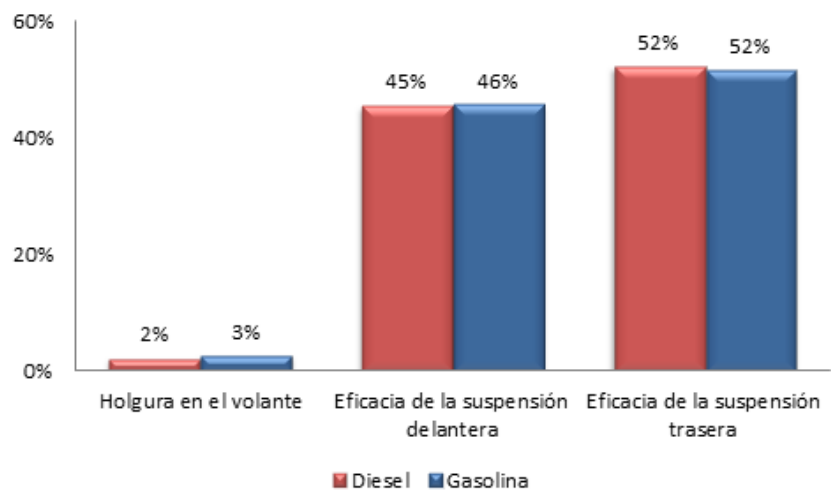


## 6. ANÁLISIS DETALLADO DE LOS DEFECTOS

En el apartado de vano motor, a continuación, los defectos se concentraron básicamente en el nivel de aceite.



En el apartado de elementos mecánicos, se puede destacar que los problemas en la suspensión son mucho más frecuentes que la holgura en la dirección.

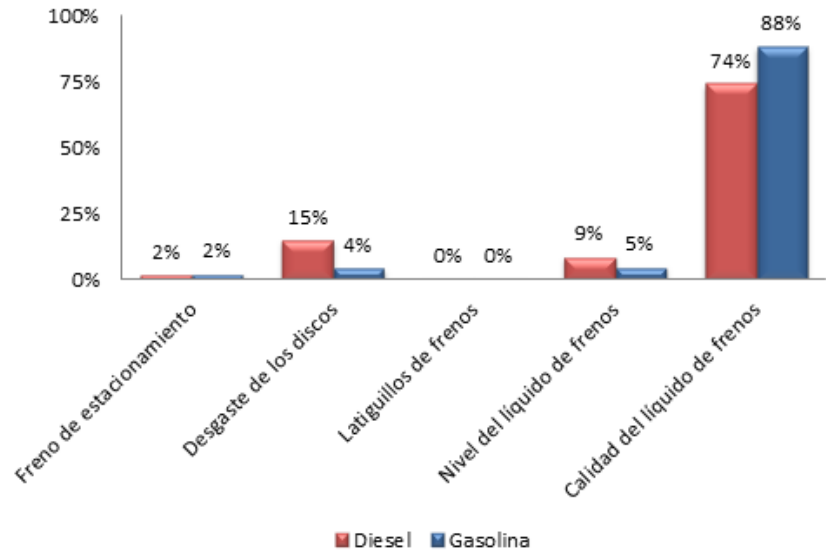


En cuanto al sistema de frenos, a continuación, se detectaron problemas principalmente con la calidad del líquido de frenos.





## 6. ANÁLISIS DETALLADO DE LOS DEFECTOS

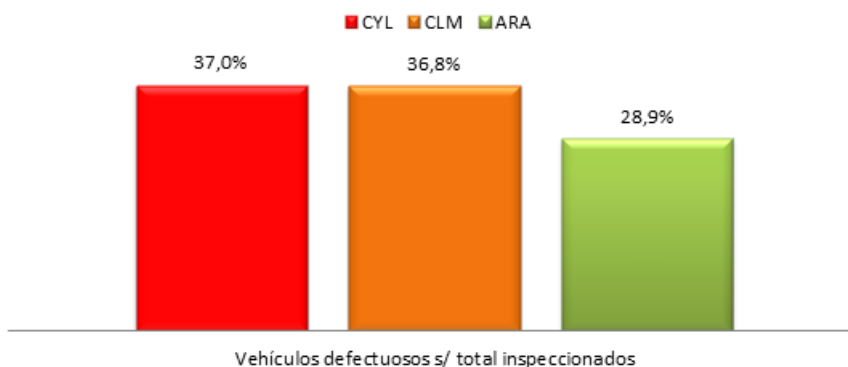


## 7. RANKING DE DEFECTOS POR COMUNIDADES AUTÓNOMAS

A continuación mostramos un ranking de las comunidades autónomas por cada uno de los capítulos analizados en el presente informe. En cada uno de los apartados se muestran únicamente las tres CC AA con mayor proporción de defectos. Se ha elaborado atendiendo siempre a la proporción de defectos sobre el total de vehículos inspeccionados en cada Comunidad Autónoma.

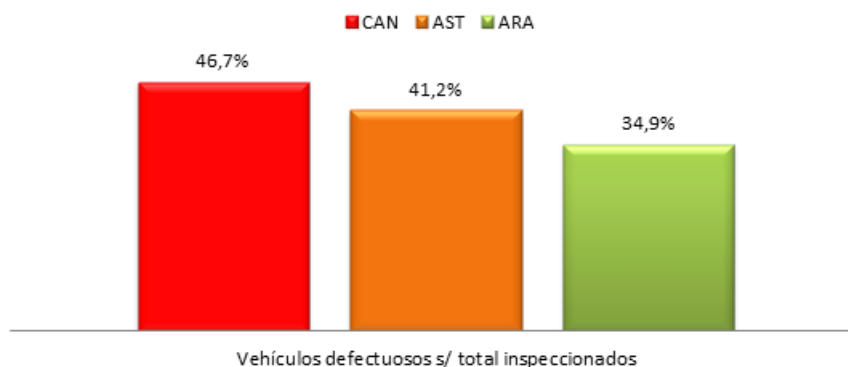
En el apartado relativo al sistema de iluminación (a continuación), las comunidades castellanas presentan una proporción de casi cuatro vehículos con defectos por cada diez analizados.

### Sistema de iluminación



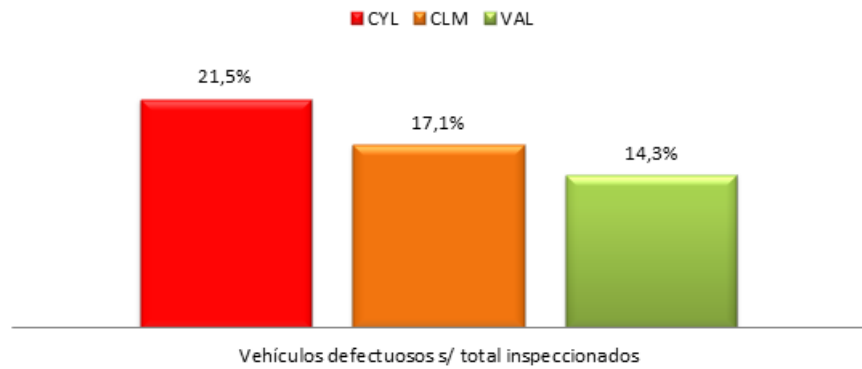
En el apartado referente a ruedas y neumáticos, a continuación, Cantabria (CAN) presenta más vehículos defectuosos que el resto de las presentes en el estudio.

### Ruedas y neumáticos

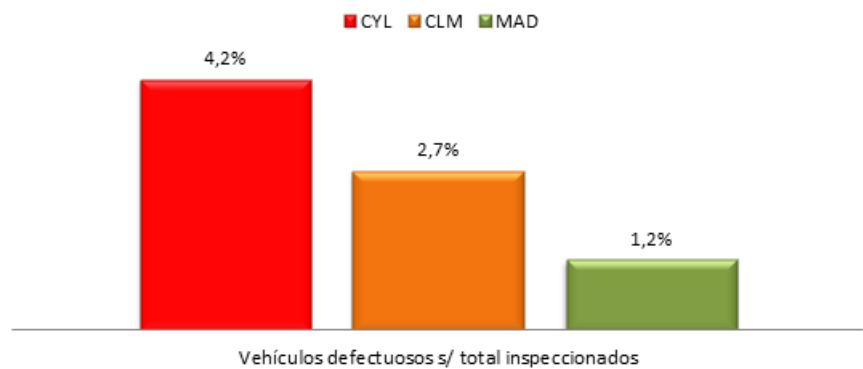


En el apartado referente a acondicionamiento exterior, a continuación, un aspecto bastante cuidado; los vehículos inspeccionados en Castilla y León (CYL) presentan más con defectos que el resto de comunidades. En este caso la proporción es de 2 vehículos por defecto por cada 10 analizados.

## 7. RANKING DE DEFECTOS POR COMUNIDADES AUTÓNOMAS

**Acond Ext**

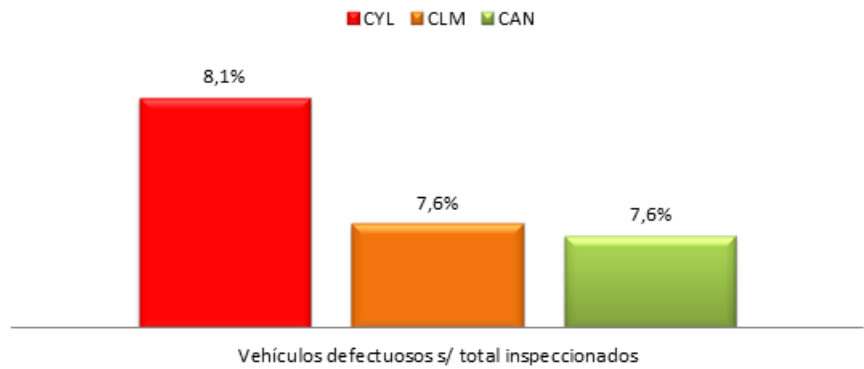
En cuando al acondicionamiento interior (a continuación), la proporción de vehículos que presenta algún defecto frente al total de analizados es muy pequeña con un valor máximo de 4,2% en Castilla y León.

**Acond Int**

A continuación, en el apartado de sistemas electrónicos y de seguridad activa, y como en el caso anterior, se trata de un capítulo bastante cuidado en la muestra analizada con solamente un 8,1% de vehículos defectuosos también en Castilla León, como CC AA con más defectos en este grupo.

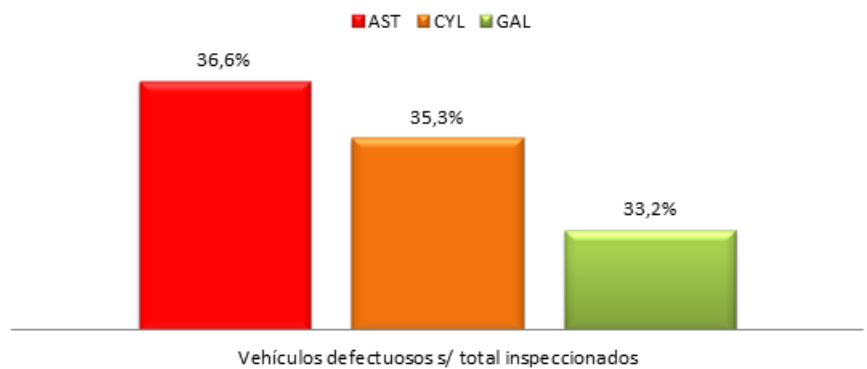


### Sistemas electrónicos y de seguridad activa



A continuación, en el apartado de vano motor, es Asturias donde se observa la mayor proporción de vehículos con algún defecto en este capítulo: casi 4 vehículos con defectos por cada 10 inspeccionados.

### Vano motor

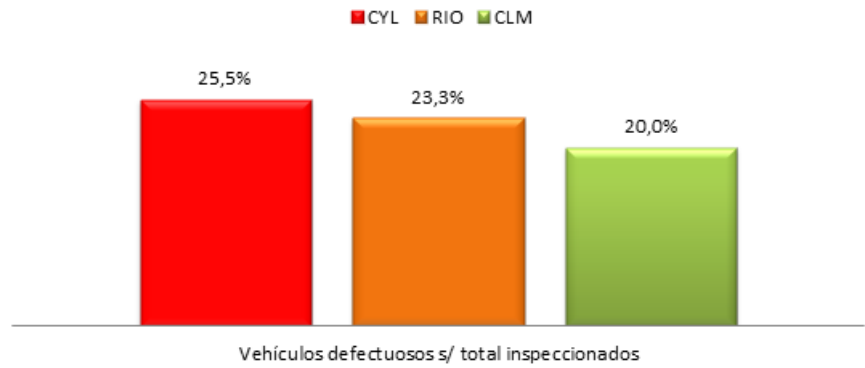


En cuando al apartado de elementos mecánicos (a continuación), aproximadamente uno de cada cuatro turismos inspeccionados en Castilla y León presenta al menos un defecto.



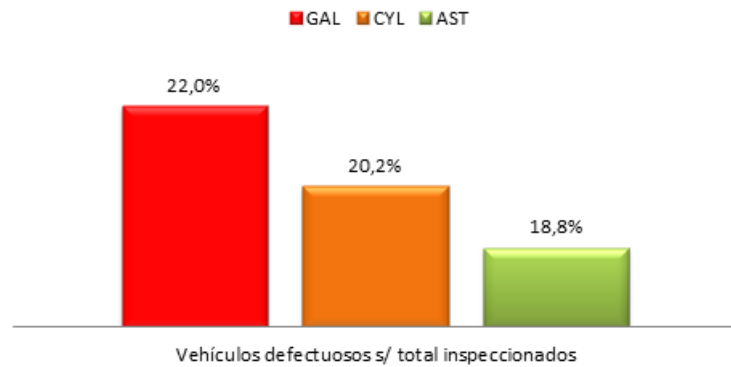
## 7. RANKING DE DEFECTOS POR COMUNIDADES AUTÓNOMAS

## Elementos mecánicos



Por último, en el apartado de frenos (a continuación) es Galicia (GAL) de las CCAA inspeccionadas la que más proporción de vehículos defectuosos presenta, un 22% sobre el total de vehículos inspeccionados en la CCAA, seguidos de Castilla y León con un 20% y de Asturias, próxima al 19%.

## Sistema de Frenos



## CONCLUSIONES

Tal y como hemos puesto de manifiesto a través de los distintos epígrafes del presente estudio, las conclusiones fundamentales son las siguientes:

- El mantenimiento del vehículo es un elemento esencial para mantener la seguridad del mismo. La muestra analizada demuestra un deterioro notable del estado de los vehículos.
- Existe un efecto de la región de circulación sobre los kilómetros recorridos, la antigüedad y los defectos (posibles o reales) observados. Los turismos del arco mediterráneo tienen menos kilómetros recorridos, son más jóvenes y presentan una incidencia de defectos que es la mitad que la de los de las otras dos regiones, equivalentes en las dos primeras características y con algunas diferencias en la tercera.
- Existe asimismo un efecto tanto de la antigüedad del vehículo como de los kilómetros recorridos sobre el número de defectos observados por los técnicos.
- A igualdad de kilómetros recorridos y de antigüedad, los turismos de motor de gasolina presentan siempre, en cualquier lugar, una mayor cantidad de defectos que sus homólogos de gasoil. Para validar esta conclusión se han controlado las dos características que hemos detectado que también afectan, esto es, el kilometraje y la antigüedad del vehículo.
- Solo un 38,8% de los vehículos analizados no presentaba defecto alguno.
- El riesgo de fallecer se duplica en los ocupantes de vehículos de 7 años y se triplica en los vehículos de antigüedad entre 10 y 14 años.
- Las comunidades autónomas con más defectos en los vehículos revisados son Castilla León, Castilla la Mancha y Galicia.
- Las comunidades autónomas con menos defectos en los vehículos revisados son Cataluña, La Rioja y Navarra.
- Los vehículos del Arco Mediterráneo tienen menos antigüedad y menos kilómetros recorridos.
- El estado de los frenos (22%), Ruedas y neumáticos (31%) y Vano motor (30%) en los vehículos de gasolina es especialmente preocupante.



## ANEXO A: CARACTERIZACIÓN DE LOS DEFECTOS POR CC AA Y OTRAS CARACTERÍSTICAS

### A1. Caracterización por comunidades autónomas

En las tablas incluidas en este anexo se utilizan las abreviaturas siguientes:

AND = Andalucía

ARA = Aragón

AST = Asturias

CAN = Cantabria

CAT = Cataluña

CLM = Castilla La Mancha

CYL = Castilla y León

EXT = Extremadura

GAL = Galicia

MAD = Madrid

MUR = Murcia

NAV = Navarra

PV = País Vasco

RIO = La Rioja

VAL = Valencia



## ANEXO A

## Comunidad Autónoma AND

			Coche (gasolina o diesel) / moto / ciclomotor		
			Turismo gasolina	Turismo diesel	Total
Acondicionamiento exterior	Con defectos		5	14	19
	Possible defecto (vigilar)		9	19	28
	Sin defectos		660	2127	2787
Acondicionamiento interior	Con defectos		0	0	0
	Possible defecto (vigilar)		1	0	1
	Sin defectos		673	2160	2833
Sistema de iluminación	Con defectos		75	237	312
	Possible defecto (vigilar)		24	66	90
	Sin defectos		575	1857	2432
Sistema de Frenos	Con defectos		1	5	6
	Possible defecto (vigilar)		9	33	42
	Sin defectos		664	2122	2786
Elementos mecánicos	Con defectos		32	41	73
	Possible defecto (vigilar)		38	71	109
	Sin defectos		604	2048	2652
Sistemas electrónicos y de seguridad activa	Con defectos		4	13	17
	Possible defecto (vigilar)		1	2	3
	Sin defectos		669	2145	2814
Ruedas y neumáticos	Con defectos		48	166	214
	Possible defecto (vigilar)		69	205	274
	Sin defectos		557	1789	2346
Vano motor	Con defectos		55	134	189
	Possible defecto (vigilar)		86	203	289
	Sin defectos		533	1823	2356
Resumen (cualquier defecto)	Con defectos		<i>175</i>	<i>512</i>	<i>687</i>
	Possible defecto (vigilar)		<i>131</i>	<i>366</i>	<i>497</i>
	Sin defectos		<i>368</i>	<i>1282</i>	<i>1650</i>





## Comunidad Autónoma ARA

			Coche (gasolina o diesel) / moto / ciclomotor		
			Turismo gasolina	Turismo diesel	Total
Acondicionamiento exterior	Con defectos		1	2	3
	Possible defecto (vigilar)		5	9	14
	Sin defectos		296	683	979
Acondicionamiento interior	Con defectos		0	1	1
	Possible defecto (vigilar)		0	1	1
	Sin defectos		302	692	994
Sistema de iluminación	Con defectos		30	57	87
	Possible defecto (vigilar)		68	133	201
	Sin defectos		204	504	708
Sistema de Frenos	Con defectos		1	4	5
	Possible defecto (vigilar)		12	15	27
	Sin defectos		289	675	964
Elementos mecánicos	Con defectos		14	28	42
	Possible defecto (vigilar)		31	54	85
	Sin defectos		257	612	869
Sistemas electrónicos y de seguridad activa	Con defectos		1	3	4
	Possible defecto (vigilar)		5	10	15
	Sin defectos		296	681	977
Ruedas y neumáticos	Con defectos		28	73	101
	Possible defecto (vigilar)		87	160	247
	Sin defectos		187	461	648
Vano motor	Con defectos		46	61	107
	Possible defecto (vigilar)		37	76	113
	Sin defectos		219	557	776
Resumen (cualquier defecto)	Con defectos		<i>95</i>	<i>187</i>	<i>282</i>
	Possible defecto (vigilar)		<i>120</i>	<i>268</i>	<i>388</i>
	Sin defectos		<i>87</i>	<i>239</i>	<i>326</i>



## ANEXO A

## Comunidad Autónoma AST

			Coche (gasolina o diesel) / moto / ciclomotor		
			Turismo gasolina	Turismo diesel	Total
Acondicionamiento exterior	Con defectos		3	3	6
	Possible defecto (vigilar)		3	5	8
	Sin defectos		89	222	311
Acondicionamiento interior	Con defectos		0	0	0
	Possible defecto (vigilar)		1	0	1
	Sin defectos		94	230	324
Sistema de iluminación	Con defectos		9	52	61
	Possible defecto (vigilar)		10	12	22
	Sin defectos		76	166	242
Sistema de Frenos	Con defectos		9	23	32
	Possible defecto (vigilar)		6	23	29
	Sin defectos		80	184	264
Elementos mecánicos	Con defectos		9	14	23
	Possible defecto (vigilar)		3	6	9
	Sin defectos		83	210	293
Sistemas electrónicos y de seguridad activa	Con defectos		2	3	5
	Possible defecto (vigilar)		3	5	8
	Sin defectos		90	222	312
Ruedas y neumáticos	Con defectos		25	53	78
	Possible defecto (vigilar)		19	37	56
	Sin defectos		51	140	191
Vano motor	Con defectos		20	27	47
	Possible defecto (vigilar)		17	55	72
	Sin defectos		58	148	206
Resumen (cualquier defecto)	Con defectos		<i>45</i>	<i>112</i>	<i>157</i>
	Possible defecto (vigilar)		<i>27</i>	<i>60</i>	<i>87</i>
	Sin defectos		<i>23</i>	<i>58</i>	<i>81</i>



## ANEXO A

## Comunidad Autónoma CAN

			Coche (gasolina o diesel) / moto / ciclomotor		
			Turismo gasolina	Turismo diesel	Total
Acondicionamiento exterior	Con defectos		1	0	1
	Possible defecto (vigilar)		0	0	0
	Sin defectos		25	66	91
Acondicionamiento interior	Con defectos		0	0	0
	Possible defecto (vigilar)		0	0	0
	Sin defectos		26	66	92
Sistema de iluminación	Con defectos		3	12	15
	Possible defecto (vigilar)		2	3	5
	Sin defectos		21	51	72
Sistema de Frenos	Con defectos		0	0	0
	Possible defecto (vigilar)		0	1	1
	Sin defectos		26	65	91
Elementos mecánicos	Con defectos		0	0	0
	Possible defecto (vigilar)		0	3	3
	Sin defectos		26	63	89
Sistemas electrónicos y de seguridad activa	Con defectos		0	3	3
	Possible defecto (vigilar)		4	0	4
	Sin defectos		22	63	85
Ruedas y neumáticos	Con defectos		2	10	12
	Possible defecto (vigilar)		13	18	31
	Sin defectos		11	38	49
Vano motor	Con defectos		1	7	8
	Possible defecto (vigilar)		8	11	19
	Sin defectos		17	48	65
Resumen (cualquier defecto)	Con defectos		<i>6</i>	<i>23</i>	<i>29</i>
	Possible defecto (vigilar)		<i>14</i>	<i>20</i>	<i>34</i>
	Sin defectos		<i>6</i>	<i>23</i>	<i>29</i>



## ANEXO A

## Comunidad Autónoma CAT

			Coche (gasolina o diesel) / moto / ciclomotor		
			Turismo gasolina	Turismo diesel	Total
Acondicionamiento exterior	Con defectos		0	2	2
	Posible defecto (vigilar)		0	2	2
	Sin defectos		445	861	1306
Acondicionamiento interior	Con defectos		0	1	1
	Posible defecto (vigilar)		0	0	0
	Sin defectos		445	864	1309
Sistema de iluminación	Con defectos		34	126	160
	Posible defecto (vigilar)		0	1	1
	Sin defectos		411	738	1149
Sistema de Frenos	Con defectos		1	2	3
	Posible defecto (vigilar)		0	1	1
	Sin defectos		444	862	1306
Elementos mecánicos	Con defectos		7	30	37
	Posible defecto (vigilar)		3	6	9
	Sin defectos		435	829	1264
Sistemas electrónicos y de seguridad activa	Con defectos		0	0	0
	Posible defecto (vigilar)		0	0	0
	Sin defectos		445	865	1310
Ruedas y neumáticos	Con defectos		45	153	198
	Posible defecto (vigilar)		5	13	18
	Sin defectos		395	699	1094
Vano motor	Con defectos		50	73	123
	Posible defecto (vigilar)		14	26	40
	Sin defectos		381	766	1147
Resumen (cualquier defecto)	Con defectos		<i>120</i>	<i>321</i>	<i>441</i>
	Posible defecto (vigilar)		<i>15</i>	<i>31</i>	<i>46</i>
	Sin defectos		<i>310</i>	<i>513</i>	<i>823</i>



## ANEXO A

## Comunidad Autónoma CLM

			Coche (gasolina o diesel) / moto / ciclomotor		
			Turismo gasolina	Turismo diesel	Total
Acondicionamiento exterior	Con defectos		44	127	171
	Posible defecto (vigilar)		27	77	104
	Sin defectos		282	1051	1333
Acondicionamiento interior	Con defectos		2	8	10
	Posible defecto (vigilar)		11	22	33
	Sin defectos		340	1225	1565
Sistema de iluminación	Con defectos		57	186	243
	Posible defecto (vigilar)		73	276	349
	Sin defectos		223	793	1016
Sistema de Frenos	Con defectos		7	7	14
	Posible defecto (vigilar)		91	182	273
	Sin defectos		255	1066	1321
Elementos mecánicos	Con defectos		46	72	118
	Posible defecto (vigilar)		50	154	204
	Sin defectos		257	1029	1286
Sistemas electrónicos y de seguridad activa	Con defectos		6	23	29
	Posible defecto (vigilar)		12	82	94
	Sin defectos		335	1150	1485
Ruedas y neumáticos	Con defectos		41	143	184
	Posible defecto (vigilar)		68	228	296
	Sin defectos		244	884	1128
Vano motor	Con defectos		72	150	222
	Posible defecto (vigilar)		65	231	296
	Sin defectos		216	874	1090
Resumen (cualquier defecto)	Con defectos		<i>177</i>	<i>513</i>	<i>690</i>
	Posible defecto (vigilar)		<i>87</i>	<i>406</i>	<i>493</i>
	Sin defectos		<i>89</i>	<i>336</i>	<i>425</i>



## ANEXO A

## Comunidad Autónoma CYL

			Coche (gasolina o diesel) / moto / ciclomotor		
			Turismo gasolina	Turismo diesel	Total
Acondicionamiento exterior	Con defectos		52	126	178
	Possible defecto (vigilar)		61	141	202
	Sin defectos		389	1002	1391
Acondicionamiento interior	Con defectos		6	17	23
	Possible defecto (vigilar)		12	40	52
	Sin defectos		484	1212	1696
Sistema de iluminación	Con defectos		61	180	241
	Possible defecto (vigilar)		121	293	414
	Sin defectos		320	796	1116
Sistema de Frenos	Con defectos		6	14	20
	Possible defecto (vigilar)		132	205	337
	Sin defectos		364	1050	1414
Elementos mecánicos	Con defectos		51	124	175
	Possible defecto (vigilar)		98	178	276
	Sin defectos		353	967	1320
Sistemas electrónicos y de seguridad activa	Con defectos		13	18	31
	Possible defecto (vigilar)		20	92	112
	Sin defectos		469	1159	1628
Ruedas y neumáticos	Con defectos		69	175	244
	Possible defecto (vigilar)		111	244	355
	Sin defectos		322	850	1172
Vano motor	Con defectos		75	177	252
	Possible defecto (vigilar)		134	239	373
	Sin defectos		293	853	1146
Resumen (cualquier defecto)	Con defectos		<i>237</i>	<i>575</i>	<i>812</i>
	Possible defecto (vigilar)		<i>169</i>	<i>434</i>	<i>603</i>
	Sin defectos		<i>96</i>	<i>260</i>	<i>356</i>



## ANEXO A

## Comunidad Autónoma EXT

			Coche (gasolina o diesel) / moto / ciclomotor		
			Turismo gasolina	Turismo diesel	Total
Acondicionamiento exterior	Con defectos		3	5	8
	Posible defecto (vigilar)		0	2	2
	Sin defectos		286	717	1003
Acondicionamiento interior	Con defectos		0	0	0
	Posible defecto (vigilar)		0	0	0
	Sin defectos		289	724	1013
Sistema de iluminación	Con defectos		36	96	132
	Posible defecto (vigilar)		10	23	33
	Sin defectos		243	605	848
Sistema de Frenos	Con defectos		2	2	4
	Posible defecto (vigilar)		1	1	2
	Sin defectos		286	821	1007
Elementos mecánicos	Con defectos		25	22	47
	Posible defecto (vigilar)		8	13	21
	Sin defectos		256	689	945
Sistemas electrónicos y de seguridad activa	Con defectos		0	1	1
	Posible defecto (vigilar)		0	0	0
	Sin defectos		289	723	1012
Ruedas y neumáticos	Con defectos		34	98	132
	Posible defecto (vigilar)		23	59	82
	Sin defectos		232	567	799
Vano motor	Con defectos		29	56	85
	Posible defecto (vigilar)		22	41	63
	Sin defectos		238	627	865
Resumen (cualquier defecto)	Con defectos		<b>102</b>	<b>224</b>	<b>326</b>
	Posible defecto (vigilar)		<b>37</b>	<b>79</b>	<b>116</b>
	Sin defectos		<b>150</b>	<b>421</b>	<b>571</b>



## ANEXO A

## Comunidad Autónoma GAL

			Coche (gasolina o diesel) / moto / ciclomotor		
			Turismo gasolina	Turismo diesel	Total
Acondicionamiento exterior	Con defectos		2	11	13
	Possible defecto (vigilar)		18	61	79
	Sin defectos		304	997	1301
Acondicionamiento interior	Con defectos		1	0	1
	Possible defecto (vigilar)		0	7	7
	Sin defectos		323	1062	1385
Sistema de iluminación	Con defectos		45	182	227
	Possible defecto (vigilar)		15	63	78
	Sin defectos		264	824	1088
Sistema de Frenos	Con defectos		21	73	94
	Possible defecto (vigilar)		43	169	212
	Sin defectos		260	827	1087
Elementos mecánicos	Con defectos		11	28	39
	Possible defecto (vigilar)		4	16	20
	Sin defectos		309	1025	1334
Sistemas electrónicos y de seguridad activa	Con defectos		5	21	26
	Possible defecto (vigilar)		5	10	15
	Sin defectos		314	1038	1352
Ruedas y neumáticos	Con defectos		38	130	168
	Possible defecto (vigilar)		66	225	291
	Sin defectos		220	714	934
Vano motor	Con defectos		36	79	115
	Possible defecto (vigilar)		96	252	348
	Sin defectos		192	738	930
Resumen (cualquier defecto)	Con defectos		<i>102</i>	<i>379</i>	<i>481</i>
	Possible defecto (vigilar)		<i>116</i>	<i>347</i>	<i>463</i>
	Sin defectos		<i>106</i>	<i>343</i>	<i>449</i>





## Comunidad Autónoma MAD

			Coche (gasolina o diesel) / moto / ciclomotor		
			Turismo gasolina	Turismo diesel	Total
Acondicionamiento exterior	Con defectos		9	32	41
	Possible defecto (vigilar)		28	71	99
	Sin defectos		256	790	1046
Acondicionamiento interior	Con defectos		1	10	11
	Possible defecto (vigilar)		1	2	3
	Sin defectos		291	881	1172
Sistema de iluminación	Con defectos		34	99	133
	Possible defecto (vigilar)		37	135	172
	Sin defectos		222	659	881
Sistema de Frenos	Con defectos		5	12	17
	Possible defecto (vigilar)		6	26	32
	Sin defectos		282	855	1137
Elementos mecánicos	Con defectos		4	6	10
	Possible defecto (vigilar)		6	6	12
	Sin defectos		283	881	1164
Sistemas electrónicos y de seguridad activa	Con defectos		9	34	43
	Possible defecto (vigilar)		5	13	18
	Sin defectos		279	846	1125
Ruedas y neumáticos	Con defectos		34	100	134
	Possible defecto (vigilar)		35	114	149
	Sin defectos		224	679	903
Vano motor	Con defectos		32	80	112
	Possible defecto (vigilar)		19	73	92
	Sin defectos		242	740	982
Resumen (cualquier defecto)	Con defectos		<i>98</i>	<i>281</i>	<i>379</i>
	Possible defecto (vigilar)		<i>67</i>	<i>213</i>	<i>280</i>
	Sin defectos		<i>128</i>	<i>399</i>	<i>527</i>



## Comunidad Autónoma MUR

			Coche (gasolina o diesel) / moto / ciclomotor		
			Turismo gasolina	Turismo diesel	Total
Acondicionamiento exterior	Con defectos		13	37	50
	Possible defecto (vigilar)		0	1	1
	Sin defectos		69	255	324
Acondicionamiento interior	Con defectos		0	0	0
	Possible defecto (vigilar)		0	0	0
	Sin defectos		82	293	375
Sistema de iluminación	Con defectos		15	64	79
	Possible defecto (vigilar)		2	6	8
	Sin defectos		65	223	288
Sistema de Frenos	Con defectos		1	2	3
	Possible defecto (vigilar)		0	1	1
	Sin defectos		81	290	371
Elementos mecánicos	Con defectos		0	0	0
	Possible defecto (vigilar)		0	6	6
	Sin defectos		82	287	369
Sistemas electrónicos y de seguridad activa	Con defectos		1	0	1
	Possible defecto (vigilar)		0	0	0
	Sin defectos		81	293	374
Ruedas y neumáticos	Con defectos		11	44	55
	Possible defecto (vigilar)		11	31	42
	Sin defectos		60	218	278
Vano motor	Con defectos		19	72	91
	Possible defecto (vigilar)		6	19	25
	Sin defectos		57	202	259
Resumen (cualquier defecto)	Con defectos		<i>41</i>	<i>139</i>	<i>180</i>
	Possible defecto (vigilar)		<i>9</i>	<i>30</i>	<i>39</i>
	Sin defectos		<i>32</i>	<i>124</i>	<i>156</i>



## Comunidad Autónoma NAV

			Coche (gasolina o diesel) / moto / ciclomotor		
			Turismo gasolina	Turismo diesel	Total
Acondicionamiento exterior	Con defectos		0	0	0
	Posible defecto (vigilar)		0	3	3
	Sin defectos		235	597	832
Acondicionamiento interior	Con defectos		1	1	2
	Posible defecto (vigilar)		1	1	2
	Sin defectos		233	598	831
Sistema de iluminación	Con defectos		28	69	97
	Posible defecto (vigilar)		34	92	126
	Sin defectos		173	439	612
Sistema de Frenos	Con defectos		1	7	8
	Posible defecto (vigilar)		2	6	8
	Sin defectos		232	587	819
Elementos mecánicos	Con defectos		7	11	18
	Posible defecto (vigilar)		27	83	110
	Sin defectos		201	506	707
Sistemas electrónicos y de seguridad activa	Con defectos		2	4	6
	Posible defecto (vigilar)		0	2	2
	Sin defectos		233	594	827
Ruedas y neumáticos	Con defectos		11	29	40
	Posible defecto (vigilar)		27	67	94
	Sin defectos		197	504	701
Vano motor	Con defectos		35	64	99
	Posible defecto (vigilar)		23	56	79
	Sin defectos		177	480	657
Resumen (cualquier defecto)	Con defectos		71	151	222
	Posible defecto (vigilar)		67	183	250
	Sin defectos		97	266	363



## ANEXO A

## Comunidad Autónoma PV

			Coche (gasolina o diesel) / moto / ciclomotor		
			Turismo gasolina	Turismo diesel	Total
Acondicionamiento exterior	Con defectos		0	1	1
	Posible defecto (vigilar)		3	9	12
	Sin defectos		214	495	709
Acondicionamiento interior	Con defectos		0	0	0
	Posible defecto (vigilar)		1	0	1
	Sin defectos		216	505	721
Sistema de iluminación	Con defectos		27	47	74
	Posible defecto (vigilar)		33	76	109
	Sin defectos		157	382	539
Sistema de Frenos	Con defectos		3	4	7
	Posible defecto (vigilar)		8	8	16
	Sin defectos		206	493	699
Elementos mecánicos	Con defectos		6	17	23
	Posible defecto (vigilar)		33	58	91
	Sin defectos		178	430	608
Sistemas electrónicos y de seguridad activa	Con defectos		0	2	2
	Posible defecto (vigilar)		1	3	4
	Sin defectos		216	500	716
Ruedas y neumáticos	Con defectos		9	35	44
	Posible defecto (vigilar)		54	115	169
	Sin defectos		154	355	509
Vano motor	Con defectos		39	53	92
	Posible defecto (vigilar)		31	62	93
	Sin defectos		147	390	537
Resumen (cualquier defecto)	Con defectos		<i>71</i>	<i>137</i>	<i>208</i>
	Posible defecto (vigilar)		<i>75</i>	<i>187</i>	<i>262</i>
	Sin defectos		<i>71</i>	<i>181</i>	<i>252</i>



## Comunidad Autónoma RIO

			Coche (gasolina o diesel) / moto / ciclomotor		
			Turismo gasolina	Turismo diesel	Total
Acondicionamiento exterior	Con defectos		0	0	0
	Posible defecto (vigilar)		1	1	2
	Sin defectos		30	71	101
Acondicionamiento interior	Con defectos		0	0	0
	Posible defecto (vigilar)		0	1	1
	Sin defectos		31	71	102
Sistema de iluminación	Con defectos		2	7	9
	Posible defecto (vigilar)		3	2	5
	Sin defectos		26	63	89
Sistema de Frenos	Con defectos		0	2	2
	Posible defecto (vigilar)		0	0	0
	Sin defectos		31	70	101
Elementos mecánicos	Con defectos		1	2	3
	Posible defecto (vigilar)		4	17	21
	Sin defectos		26	53	79
Sistemas electrónicos y de seguridad activa	Con defectos		0	0	0
	Posible defecto (vigilar)		0	0	0
	Sin defectos		31	72	103
Ruedas y neumáticos	Con defectos		3	6	9
	Posible defecto (vigilar)		4	7	11
	Sin defectos		24	59	83
Vano motor	Con defectos		1	4	5
	Posible defecto (vigilar)		2	6	8
	Sin defectos		28	62	90
Resumen (cualquier defecto)	Con defectos		5	20	25
	Posible defecto (vigilar)		11	20	31
	Sin defectos		15	32	47



## Comunidad Autónoma VAL

			Coche (gasolina o diesel) / moto / ciclomotor		
			Turismo gasolina	Turismo diesel	Total
Acondicionamiento exterior	Con defectos		48	100	148
	Posible defecto (vigilar)		22	68	90
	Sin defectos		440	981	1421
Acondicionamiento interior	Con defectos		0	4	4
	Posible defecto (vigilar)		2	1	3
	Sin defectos		508	1144	1652
Sistema de iluminación	Con defectos		85	167	252
	Posible defecto (vigilar)		40	77	117
	Sin defectos		385	905	1290
Sistema de Frenos	Con defectos		2	2	4
	Posible defecto (vigilar)		3	5	8
	Sin defectos		505	1142	1647
Elementos mecánicos	Con defectos		5	6	11
	Posible defecto (vigilar)		9	19	28
	Sin defectos		496	1124	1620
Sistemas electrónicos y de seguridad activa	Con defectos		6	10	16
	Posible defecto (vigilar)		2	8	10
	Sin defectos		502	1131	1633
Ruedas y neumáticos	Con defectos		39	114	153
	Posible defecto (vigilar)		92	195	287
	Sin defectos		379	840	1219
Vano motor	Con defectos		100	202	302
	Posible defecto (vigilar)		73	166	239
	Sin defectos		337	781	1118
Resumen (cualquier defecto)	Con defectos		<i>205</i>	<i>447</i>	<i>652</i>
	Posible defecto (vigilar)		<i>122</i>	<i>269</i>	<i>391</i>
	Sin defectos		<i>183</i>	<i>433</i>	<i>616</i>



## A2. Caracterización por zona de circulación

### Región de circulación Arco Mediterráneo

			Coche (gasolina o diesel) / moto / ciclomotor		
			Turismo gasolina	Turismo diesel	TURISMOS
Acondicionamiento exterior	Con defectos		66	153	219
	Posible defecto (vigilar)		31	90	121
	Sin defectos		1638	4254	5892
Acondicionamiento interior	Con defectos		0	5	5
	Posible defecto (vigilar)		3	1	4
	Sin defectos		1732	4491	6223
Sistema de iluminación	Con defectos		211	595	806
	Posible defecto (vigilar)		66	150	216
	Sin defectos		1458	3752	5210
Sistema de Frenos	Con defectos		5	11	16
	Posible defecto (vigilar)		12	40	52
	Sin defectos		1718	4446	6164
Elementos mecánicos	Con defectos		44	78	122
	Posible defecto (vigilar)		52	102	154
	Sin defectos		1639	4317	5956
Sistemas electrónicos y de seguridad activa	Con defectos		11	23	34
	Posible defecto (vigilar)		3	10	13
	Sin defectos		1721	4464	6185
Ruedas y neumáticos	Con defectos		143	478	621
	Posible defecto (vigilar)		179	449	628
	Sin defectos		1413	3570	4983
Vano motor	Con defectos		226	481	707
	Posible defecto (vigilar)		180	418	598
	Sin defectos		1329	3598	4927
<i>Resumen (cualquier defecto)</i>	<i>Con defectos</i>		<i>545</i>	<i>1422</i>	<i>1967</i>
	<i>Posible defecto (vigilar)</i>		<i>282</i>	<i>703</i>	<i>985</i>
	<i>Sin defectos</i>		<i>908</i>	<i>2372</i>	<i>3280</i>



## Región de circulación Zona Centro

			Coche (gasolina o diesel) / moto / ciclomotor		TURISMOS
			Turismo gasolina	Turismo diesel	
Acondicionamiento exterior	Con defectos	109	293	402	
	Posible defecto (vigilar)	122	303	425	
	Sin defectos	1545	4323	5868	
Acondicionamiento interior	Con defectos	10	36	46	
	Posible defecto (vigilar)	24	66	90	
	Sin defectos	1742	4817	6559	
Sistema de iluminación	Con defectos	222	625	847	
	Posible defecto (vigilar)	313	864	1177	
	Sin defectos	1241	3430	4671	
Sistema de Frenos	Con defectos	21	41	62	
	Posible defecto (vigilar)	243	430	673	
	Sin defectos	1512	4448	5960	
Elementos mecánicos	Con defectos	142	255	397	
	Posible defecto (vigilar)	198	422	620	
	Sin defectos	1436	4242	5678	
Sistemas electrónicos y de seguridad activa	Con defectos	29	79	108	
	Posible defecto (vigilar)	42	197	239	
	Sin defectos	1705	4643	6348	
Ruedas y neumáticos	Con defectos	210	595	805	
	Posible defecto (vigilar)	328	813	1141	
	Sin defectos	1238	3511	4749	
Vano motor	Con defectos	256	528	784	
	Posible defecto (vigilar)	280	666	946	
	Sin defectos	1240	3725	4965	
<i>Resumen (cualquier defecto)</i>	<i>Con defectos</i>	<i>717</i>	<i>1802</i>	<i>2519</i>	
	<i>Posible defecto (vigilar)</i>	<i>491</i>	<i>1422</i>	<i>1913</i>	
	<i>Sin defectos</i>	<i>568</i>	<i>1695</i>	<i>2263</i>	





## Región de circulación Cornisa cantábrica

			Coche (gasolina o diesel)		TURISMOS
			Turismo gasolina	Turismo diesel	
Acondicionamiento exterior	Con defectos		42	34	76
	Possible defecto (vigilar)		253	166	419
	Sin defectos		1581	2771	4352
Acondicionamiento interior	Con defectos		3	2	5
	Possible defecto (vigilar)		19	13	32
	Sin defectos		1854	2956	4810
Sistema de iluminación	Con defectos		179	32	561
	Possible defecto (vigilar)		295	336	631
	Sin defectos		1402	2253	3655
Sistema de Frenos	Con defectos		687	424	1111
	Possible defecto (vigilar)		189	270	459
	Sin defectos		1000	2277	3277
Elementos mecánicos	Con defectos		39	71	110
	Possible defecto (vigilar)		93	175	268
	Sin defectos		1744	2725	4469
Sistemas electrónicos y de seguridad activa	Con defectos		17	36	53
	Possible defecto (vigilar)		86	46	132
	Sin defectos		1773	2889	4662
Ruedas y neumáticos	Con defectos		229	326	555
	Possible defecto (vigilar)		573	633	1206
	Sin defectos		1074	2012	3086
Vano motor	Con defectos		220	267	487
	Possible defecto (vigilar)		422	535	957
	Sin defectos		1234	2169	3403
<i>Resumen (cualquier defecto)</i>	<i>Con defectos</i>		<i>1014</i>	<i>1149</i>	<i>2163</i>
	<i>Possible defecto (vigilar)</i>		<i>492</i>	<i>903</i>	<i>1395</i>
	<i>Sin defectos</i>		<i>370</i>	<i>919</i>	<i>1289</i>



### A3. Caracterización por kilómetros recorridos

#### Grupos de recorrido en km Hasta 78.000, Q1

			Coche (gasolina o diesel) / moto / ciclomotor		
			Turismo gasolina	Turismo diesel	TURISMOS
Acondicionamiento exterior	Con defectos		36	35	71
	Posible defecto (vigilar)		67	50	117
	Sin defectos		1574	2512	4086
Acondicionamiento interior	Con defectos		2	5	7
	Posible defecto (vigilar)		6	1	7
	Sin defectos		1669	2591	4260
Sistema de iluminación	Con defectos		121	144	265
	Posible defecto (vigilar)		111	118	229
	Sin defectos		1445	2335	3780
Sistema de Frenos	Con defectos		120	53	173
	Posible defecto (vigilar)		59	71	130
	Sin defectos		1498	2473	3971
Elementos mecánicos	Con defectos		41	38	79
	Posible defecto (vigilar)		60	60	120
	Sin defectos		1576	2499	4075
Sistemas electrónicos y de seguridad activa	Con defectos		11	10	21
	Posible defecto (vigilar)		19	16	35
	Sin defectos		1647	2571	4218
Ruedas y neumáticos	Con defectos		131	205	336
	Posible defecto (vigilar)		288	364	652
	Sin defectos		1258	2028	3286
Vano motor	Con defectos		134	151	285
	Posible defecto (vigilar)		197	264	461
	Sin defectos		1346	2182	3528
<i>Resumen (cualquier defecto)</i>	<i>Con defectos</i>		<i>476</i>	<i>540</i>	<i>1016</i>
	<i>Posible defecto (vigilar)</i>		<i>374</i>	<i>569</i>	<i>943</i>
	<i>Sin defectos</i>		<i>827</i>	<i>1488</i>	<i>2315</i>



## ANEXO A

## Grupos de recorrido en km Entre 78.001 y 125.200, Q2

			Coche (gasolina o diesel) / moto / ciclomotor		TURISMOS
			Turismo gasolina	Turismo diesel	
Acondicionamiento exterior	Con defectos	64	82	146	
	Possible defecto (vigilar)	104	95	199	
	Sin defectos	1294	2849	4143	
Acondicionamiento interior	Con defectos	2	7	9	
	Possible defecto (vigilar)	5	12	17	
	Sin defectos	1455	3007	4462	
Sistema de iluminación	Con defectos	160	315	475	
	Possible defecto (vigilar)	184	264	448	
	Sin defectos	1118	2447	3565	
Sistema de Frenos	Con defectos	176	86	262	
	Possible defecto (vigilar)	118	125	243	
	Sin defectos	1168	2815	3983	
Elementos mecánicos	Con defectos	61	68	129	
	Possible defecto (vigilar)	105	111	216	
	Sin defectos	1296	2847	4143	
Sistemas electrónicos y de seguridad activa	Con defectos	13	25	38	
	Possible defecto (vigilar)	35	47	82	
	Sin defectos	1414	2954	4368	
Ruedas y neumáticos	Con defectos	151	312	463	
	Possible defecto (vigilar)	295	444	739	
	Sin defectos	1016	2270	3286	
Vano motor	Con defectos	181	261	442	
	Possible defecto (vigilar)	217	339	556	
	Sin defectos	1064	2426	3490	
<i>Resumen (cualquier defecto)</i>	<i>Con defectos</i>	<i>593</i>	<i>924</i>	<i>1517</i>	
	<i>Possible defecto (vigilar)</i>	<i>379</i>	<i>735</i>	<i>1114</i>	
	<i>Sin defectos</i>	<i>490</i>	<i>1367</i>	<i>1857</i>	



## Grupos de recorrido en km Entre 125.201 y 181.000, Q3

			Coche (gasolina o diesel) / moto / ciclomotor		TURISMOS
			Turismo gasolina	Turismo diesel	
Acondicionamiento exterior	Con defectos		67	129	196
	Possible defecto (vigilar)		124	154	278
	Sin defectos		1114	2928	4042
Acondicionamiento interior	Con defectos		4	11	15
	Possible defecto (vigilar)		17	22	39
	Sin defectos		1284	3178	4462
Sistema de iluminación	Con defectos		190	440	630
	Possible defecto (vigilar)		204	431	635
	Sin defectos		911	2340	3251
Sistema de Frenos	Con defectos		204	118	322
	Possible defecto (vigilar)		145	199	344
	Sin defectos		956	2894	3850
Elementos mecánicos	Con defectos		64	93	157
	Possible defecto (vigilar)		100	200	300
	Sin defectos		1141	2918	4059
Sistemas electrónicos y de seguridad activa	Con defectos		17	31	48
	Possible defecto (vigilar)		40	83	123
	Sin defectos		1248	3097	4345
Ruedas y neumáticos	Con defectos		165	369	534
	Possible defecto (vigilar)		286	496	782
	Sin defectos		854	2346	3200
Vano motor	Con defectos		213	351	564
	Possible defecto (vigilar)		256	448	704
	Sin defectos		836	2412	3248
<i>Resumen (cualquier defecto)</i>	<i>Con defectos</i>		<i>660</i>	<i>1175</i>	<i>1835</i>
	<i>Possible defecto (vigilar)</i>		<i>314</i>	<i>852</i>	<i>1166</i>
	<i>Sin defectos</i>		<i>331</i>	<i>1184</i>	<i>1515</i>



## Grupos de recorrido en km Más de 181.000, Q4

			Coche (gasolina o diesel) / moto / ciclomotor		TURISMOS
			Turismo gasolina	Turismo diesel	
Acondicionamiento exterior	Con defectos	50	234	284	
	Posible defecto (vigilar)	111	260	371	
	Sin defectos	782	3059	3841	
Acondicionamiento interior	Con defectos	5	20	25	
	Posible defecto (vigilar)	18	45	63	
	Sin defectos	920	3488	4408	
Sistema de iluminación	Con defectos	141	703	844	
	Posible defecto (vigilar)	175	537	712	
	Sin defectos	627	2313	2940	
Sistema de Frenos	Con defectos	213	219	432	
	Posible defecto (vigilar)	122	345	467	
	Sin defectos	608	2989	3597	
Elementos mecánicos	Con defectos	59	205	264	
	Posible defecto (vigilar)	78	328	406	
	Sin defectos	806	3020	3826	
Sistemas electrónicos y de seguridad activa	Con defectos	16	72	88	
	Posible defecto (vigilar)	37	107	144	
	Sin defectos	890	3374	4264	
Ruedas y neumáticos	Con defectos	135	513	648	
	Posible defecto (vigilar)	211	591	802	
	Sin defectos	597	2449	3046	
Vano motor	Con defectos	174	513	687	
	Posible defecto (vigilar)	212	568	780	
	Sin defectos	557	2472	3029	
<i>Resumen (cualquier defecto)</i>	<i>Con defectos</i>	<i>547</i>	<i>1734</i>	<i>2281</i>	
	<i>Posible defecto (vigilar)</i>	<i>198</i>	<i>872</i>	<i>1070</i>	
	<i>Sin defectos</i>	<i>198</i>	<i>947</i>	<i>1145</i>	



## A4. Caracterización por antigüedad del vehículo

### Antigüedad Vehículo (años) Hasta 8, Q1

			Coche (gasolina o diesel) / moto / ciclomotor		
			Turismo gasolina	Turismo diesel	TURISMOS
Acondicionamiento exterior	Con defectos		24	83	107
	Posible defecto (vigilar)		71	112	183
	Sin defectos		1128	4083	5211
Acondicionamiento interior	Con defectos		0	11	11
	Posible defecto (vigilar)		5	9	14
	Sin defectos		1218	4258	5476
Sistema de iluminación	Con defectos		66	321	387
	Posible defecto (vigilar)		85	285	370
	Sin defectos		1072	3672	4744
Sistema de Frenos	Con defectos		137	121	258
	Posible defecto (vigilar)		55	128	180
	Sin defectos		1031	4032	5063
Elementos mecánicos	Con defectos		14	50	64
	Posible defecto (vigilar)		21	79	100
	Sin defectos		1188	4149	5337
Sistemas electrónicos y de seguridad activa	Con defectos		5	27	32
	Posible defecto (vigilar)		17	68	85
	Sin defectos		1201	4183	5384
Ruedas y neumáticos	Con defectos		98	398	496
	Posible defecto (vigilar)		231	639	870
	Sin defectos		894	3241	4135
Vano motor	Con defectos		74	278	352
	Posible defecto (vigilar)		136	419	555
	Sin defectos		1013	3581	4594
<i>Resumen (cualquier defecto)</i>	<i>Con defectos</i>		<i>344</i>	<i>1069</i>	<i>1413</i>
	<i>Posible defecto (vigilar)</i>		<i>282</i>	<i>977</i>	<i>1259</i>
	<i>Sin defectos</i>		<i>597</i>	<i>2232</i>	<i>2829</i>

## Antigüedad Vehículo (años) Entre 9 y 11, Q2

		Coche (gasolina o diesel) / moto / ciclomotor		
		Turismo gasolina	Turismo diesel	TURISMOS
Acondicionamiento exterior	Con defectos	41	113	154
	Posible defecto (vigilar)	74	151	225
	Sin defectos	920	3007	3927
Acondicionamiento interior	Con defectos	5	11	16
	Posible defecto (vigilar)	3	17	20
	Sin defectos	1027	3243	4270
Sistema de iluminación	Con defectos	135	418	553
	Posible defecto (vigilar)	122	384	506
	Sin defectos	778	2469	3247
Sistema de Frenos	Con defectos	143	122	265
	Posible defecto (vigilar)	53	161	214
	Sin defectos	839	2988	3827
Elementos mecánicos	Con defectos	18	75	93
	Posible defecto (vigilar)	32	151	183
	Sin defectos	985	3045	4030
Sistemas electrónicos y de seguridad activa	Con defectos	17	57	74
	Posible defecto (vigilar)	47	88	135
	Sin defectos	971	3126	4097
Ruedas y neumáticos	Con defectos	120	357	477
	Posible defecto (vigilar)	203	486	689
	Sin defectos	712	2428	3140
Vano motor	Con defectos	117	308	425
	Posible defecto (vigilar)	156	411	567
	Sin defectos	762	2552	3314
<i>Resumen (cualquier defecto)</i>	<i>Con defectos</i>	<i>442</i>	<i>1131</i>	<i>1573</i>
	<i>Posible defecto (vigilar)</i>	<i>223</i>	<i>810</i>	<i>1033</i>
	<i>Sin defectos</i>	<i>370</i>	<i>1330</i>	<i>1700</i>



## ANEXO A

## Antigüedad Vehículo (años) Entre 12 y 14, Q3

			Coche (gasolina o diesel) / moto / ciclomotor		TURISMOS
			Turismo gasolina	Turismo diesel	
Acondicionamiento exterior	Con defectos	45	116	161	
	Posible defecto (vigilar)	106	137	243	
	Sin defectos	965	2145	3110	
Acondicionamiento interior	Con defectos	3	10	13	
	Posible defecto (vigilar)	8	17	25	
	Sin defectos	1105	2371	3476	
Sistema de iluminación	Con defectos	135	404	539	
	Posible defecto (vigilar)	176	313	489	
	Sin defectos	805	1681	2486	
Sistema de Frenos	Con defectos	164	94	258	
	Posible defecto (vigilar)	77	175	252	
	Sin defectos	875	2129	3004	
Elementos mecánicos	Con defectos	38	99	137	
	Posible defecto (vigilar)	64	169	233	
	Sin defectos	1014	2130	3144	
Sistemas electrónicos y de seguridad activa	Con defectos	25	29	54	
	Posible defecto (vigilar)	53	70	123	
	Sin defectos	1038	2299	3337	
Ruedas y neumáticos	Con defectos	123	318	441	
	Posible defecto (vigilar)	233	349	582	
	Sin defectos	760	1731	2491	
Vano motor	Con defectos	154	286	440	
	Posible defecto (vigilar)	180	323	503	
	Sin defectos	782	1789	2571	
<i>Resumen (cualquier defecto)</i>	<i>Con defectos</i>	<i>496</i>	<i>1010</i>	<i>1506</i>	
	<i>Posible defecto (vigilar)</i>	<i>275</i>	<i>593</i>	<i>868</i>	
	<i>Sin defectos</i>	<i>345</i>	<i>795</i>	<i>1140</i>	






## ANEXO A


## Antigüedad Vehículo (años) Más de 14, Q4

			Coche (gasolina o diesel) / moto / ciclomotor		
			Turismo gasolina	Turismo diesel	TURISMOS
Acondicionamiento exterior	Con defectos		107	168	275
	Posible defecto (vigilar)		155	159	314
	Sin defectos		1751	2113	3864
Acondicionamiento interior	Con defectos		5	11	16
	Posible defecto (vigilar)		30	37	67
	Sin defectos		1978	2392	4370
Sistema de iluminación	Con defectos		276	459	735
	Posible defecto (vigilar)		291	368	659
	Sin defectos		1446	1613	3059
Sistema de Frenos	Con defectos		269	139	408
	Posible defecto (vigilar)		159	279	538
	Sin defectos		1485	2022	3507
Elementos mecánicos	Con defectos		155	180	335
	Posible defecto (vigilar)		226	300	526
	Sin defectos		1632	1960	3592
Sistemas electrónicos y de seguridad activa	Con defectos		10	25	35
	Posible defecto (vigilar)		14	27	41
	Sin defectos		1989	2388	4377
Ruedas y neumáticos	Con defectos		241	326	567
	Posible defecto (vigilar)		413	421	834
	Sin defectos		1359	1693	3052
Vano motor	Con defectos		357	404	761
	Posible defecto (vigilar)		410	466	876
	Sin defectos		1246	1570	2816
<i>Resumen (cualquier defecto)</i>	<i>Con defectos</i>		<i>994</i>	<i>1163</i>	<i>2157</i>
	<i>Posible defecto (vigilar)</i>		<i>485</i>	<i>648</i>	<i>1133</i>
	<i>Sin defectos</i>		<i>534</i>	<i>629</i>	<i>1163</i>



## ANEXO B: MODELO DE INFORME DE DIAGNOSIS DE LOS VEHÍCULOS





### INFORME DE REVISIÓN DE SEGURIDAD PARA TURISMOS

Servicio promocional de revisión gratuito

Nº Informe: [Nº Unidad Móvil]/

---

**DATOS**

MARCA: \_\_\_\_\_ FECHA 1ª MATRICULACIÓN: \_\_\_\_\_

MODELO/VERSIÓN: \_\_\_\_\_ MATRÍCULA: \_\_\_\_\_ N.I.F.: \_\_\_\_\_

KMS: \_\_\_\_\_ TIPO DE VEHÍCULO:  TURISMO

Correcto
 Recomendable vigilar
 Defectuoso. Recomendable reparar

<b>ALUMBRADO Y SEÑALIZACIÓN</b> <input checked="" type="checkbox"/> <input type="checkbox"/> <input type="checkbox"/>				
Luces de posición (Del./Tras.)				
Luces de cruce				
Luces de carretera				
Luces de remolque				
Estado proyectores				
Reglaje				
Intermitentes (Del./Tras.)				
Antinieblas (Del./Tras.)				
Catadióptricos				
Luz placa matrícula				
Estado tulipas de señalización				
<b>RUEDAS Y NEUMÁTICOS</b> <input checked="" type="checkbox"/> <input type="checkbox"/> <input type="checkbox"/>				
Estado neumáticos (grietas, cortes...)				
Desgaste banda rodadura				
Presión de inflado				
Taponos válvulas				
Llantas				
<b>ACONDICIONAMIENTO EXTERIOR</b> <input checked="" type="checkbox"/> <input type="checkbox"/> <input type="checkbox"/>				
Lunas y cristales				
Limpiaparabrisas				
Lavaparabrisas				
Puertas y cerraduras				
Retrovisores				
Paragolpes				
Deformaciones, aristas cortantes				
<b>EMISIONES CONTAMINANTES</b> <input checked="" type="checkbox"/> <input type="checkbox"/>				
Diésel			m <sup>3</sup>	
Gasolina	%COa		λ	
			%CO	
<b>ACONDICIONAMIENTO INTERIOR</b> <input checked="" type="checkbox"/> <input type="checkbox"/> <input type="checkbox"/>				
Cinturones de seguridad				
Asientos				
Reposacabezas				
Sillas infantiles				
Triángulos y chalecos				
<b>SISTEMAS ELECTRÓNICOS</b> <input checked="" type="checkbox"/> <input type="checkbox"/> <input type="checkbox"/>				
Testigos cuadro instrumentos				
Diagnos electrónica:				
Airbags				
ABS				
ASR/ESP				
Inyección motor				
<b>MOTOR, NIVELES Y ELECTRICIDAD</b> <input checked="" type="checkbox"/> <input type="checkbox"/> <input type="checkbox"/>				
Nivel de aceite				
Nivel refrigerante				
Calidad refrigerante				
Nivel dirección asistida				
Nivel líquido frenos				
Calidad líquido frenos				
Correas				
Manguitos				
Fugas, pérdidas fluidos				
Estado batería				
Carga alternador				
<b>DIRECCIÓN, SUSPENSIÓN, FRENOS</b> <input checked="" type="checkbox"/> <input type="checkbox"/> <input type="checkbox"/>				
Juego volante dirección				
Eficacia suspensión delantera				
Eficacia suspensión trasera				
Freno estacionamiento				
Desgaste discos freno				
Latiguitos frenos				

