

American Appraisal

The independent valuation firm

A empresa independente especialista em avaliação

Serving its clients from major financial cities throughout the Americas, Asia-Pacific, Europe and the Middle East, American Appraisal is an independent, employee-owned firm providing valuation and related advisory services. The firm joined Brokerslink as Specialized Resource Member in 2013 and is now a key part of the group's fast growing range of services.

Com clientes sediados nos principais centros financeiros, desde as Américas à Ásia-Pacífico, e da Europa ao Médio Oriente, a American Appraisal é uma empresa independente e especializada em avaliação e serviços de consultoria relacionados, detida pelos seus colaboradores. Em 2013 juntou-se à Brokerslink como Specialized Resource Member, passando a fazer parte de um grupo cada vez mais alargado de prestadores.

Past and present

American Appraisal was founded in Milwaukee, Wisconsin, in 1896 by Mr. William Monroe Young, a building contractor, and Mr. John Leonard Moon, a lawyer. Inspired by a property owner who was having difficulty proving to his insurance company the value of equipment that had been destroyed by fire, the founders established The American Appraisal Company, an independent appraisal company committed to providing detailed records of property values.

The company's original mission was "to serve you and to serve you well, whenever you feel the need of such service".

The tradition of exceptional client service began with the company's first client, the Joseph Schlitz Brewing Company, and continued with many other well-known Milwaukee businesses. The company grew throughout the Americas, with its appraisers becoming respected authorities on estimating value for all types of property, from simple to complex, as well as highly specialized manufacturing processes.

As the business needs of its clients evolved, along with global financial markets, economic conditions, tax and financial reporting laws, and emerging economies, so did American Appraisal's footprint and service capabilities. Today, American Appraisal is a global enterprise spanning 24 countries, with approximately 70% of its revenue originating from outside the United States. Resident managing directors and consultants in every country ensure familiarity with local market forces, cultural norms and relevant local regulations and standards.

In addition, American Appraisal is actively involved with various standard-setting organizations within the valuation profession, including the International Valuation Standards Council, Financial Accounting Standards Board, American Society of Appraisers, Appraisal Institute, Royal Institution of Chartered Surveyors, China Appraisal Society, Appraisal Foundation and many others. In February 2015, American Appraisal signed a definitive agreement to be acquired by global valuation and corporate finance advisor Duff & Phelps. The Firm looks forward to assisting clients with the expanded service offerings provided by Duff & Phelps including valuation advisory, tax, corporate finance, dispute and legal management, and compliance and regulatory consulting.

Passado e presente

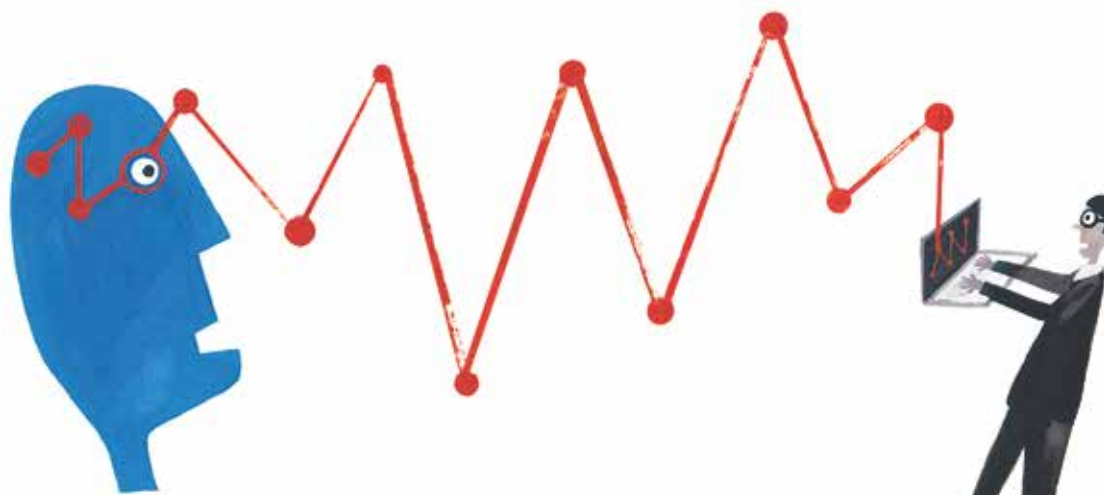
A American Appraisal foi fundada em Milwaukee no Wisconsin, em 1896, por William Monroe Young, um empreiteiro, e John Leonard Moon, um advogado. Inspirados pela história de um proprietário que tentava, a custo, provar ao segurador o valor do equipamento que tinha sido destruído por um incêndio, os fundadores estabeleceram a American Appraisal Company, uma empresa independente de avaliações, empenhada em disponibilizar registos detalhados do valor de bens patrimoniais.

A missão original da empresa era "servi-lo e servi-lo bem, sempre que necessitar deste serviço". A tradição de um excepcional serviço ao cliente começou com o primeiro cliente da empresa, a Joseph Schlitz Brewing Company, e continuou com muitas outras reputadas empresas de Milwaukee. A empresa cresceu, expandindo-se pelas Américas, e os seus avaliadores tornaram-se autoridades respeitadas no cálculo do valor de todos os tipos de propriedade, das simples às complexas, bem como de processos de fabrico altamente especializados.

À medida que as necessidades dos seus clientes evoluíram, juntamente com os mercados financeiros globais, as condições económicas, a legislação de reporte financeiro e fiscal, e as economias emergentes, também a presença e a capacidade de serviço da American Appraisal cresceram significativamente. Hoje, a American Appraisal é uma empresa global presente em 24 países, com aproximadamente 70% da receita gerada fora dos Estados Unidos. Diretores executivos e consultores locais garantem a familiaridade com as forças de mercado locais, as normas culturais e os regulamentos e standards relevantes.

A American Appraisal está ainda ativamente envolvida com várias organizações de normalização no âmbito da atividade de avaliação, incluindo: o International Valuation Standards Council, o Financial Accounting Standards Board, a American Society of Appraisers, o Appraisal Institute, a Royal Institution of Chartered Surveyors, a China Appraisal Society, a Appraisal Foundation, entre muitas outras.

Em fevereiro de 2015, a American Appraisal assinou um acordo no sentido de ser adquirida pela Duff & Phelps, empresa de avaliação e consultoria financeira corporativa. A American Appraisal tem como objetivo colocar à disposição dos seus clientes um leque mais alargado de serviços fornecidos pela Duff & Phelps, que incluem consultoria de avaliação, gestão fiscal, financeira, de contencioso e jurídica, e consultoria de *compliance* e regulação.



Services

American Appraisal provides valuation and related advisory services for business, financial, legal or tax purposes. Clients rely on the Firm for accurate, reliable valuations for financial and tax reporting (including transfer pricing), fixed asset and risk management, consulting and compliance. Services encompass:

- Insurance solutions including property inspection and appraisal; COPE data collection; eRISK, a secure web-based reporting portal for clients to manage their appraisal data in real time, and more;
- Fixed asset management including inventory and reconciliation, componentization (in accordance with IFRS and IAS as well as US A-21 accounting standards), and property record outsourcing;
- Business and intangible asset valuation (including intellectual property);
- Portfolio valuation and advisory for the alternative investments industry, including private equity firms, hedge funds, fund of funds and other investment managers;
- Valuation of financial instruments in accordance with ASC 825, IFRS 9 and IAS 39;
- Real estate valuation and related advisory services, including right of way appraisal services, collateral-based financing, litigation support and market research;
- Machinery and equipment valuation;
- Transaction consulting;
- Solvency and fairness opinions.

The firm's valuation expertise involves all classifications of tangible and intangible assets, as well as service to virtually all types of private and public-sector organizations. American Appraisal also has diversified industry expertise, with consultants who are familiar with the economic challenges and cycles of the industries they serve.

As an independent firm, American Appraisal is unencumbered by conflicts of interest that may accompany certain professional service offerings. Its independence assures greater objectivity and enhances the company's reputation and credibility with third-party reviewers. The Firm's comprehensive reports have withstood scrutiny from regulatory, judicial and taxing authorities worldwide.

Serviços

A American Appraisal fornece serviços de avaliação e de consultoria relacionados com as áreas empresarial, financeira, fiscal ou legal. Os clientes contam com a American Appraisal para obterem avaliações fiáveis para reportes financeiros e fiscais (incluindo preços de transferência), gestão de ativos fixos e gestão de risco, consultoria e compliance. Os serviços incluem:

- Diversas soluções na área dos seguros, incluindo inspeção e avaliação de bens patrimoniais; recolha de dados COPE (construção, ocupação, proteção e exposição); disponibilização do eRISK, um portal na Internet, que permite aos clientes gerirem a respetiva informação de avaliação em tempo real, entre outras;
- Gestão de ativos fixos, incluindo realização de inventários, reconciliação, componentização [de acordo com normas internacionais de informação financeira (International Financial Reporting Standards – IFRS), com as normas internacionais de contabilidade (International Accounting Standards – IAS), e com as normas contabilísticas EUA-21], e subcontratação de registo de bens patrimoniais;
- Avaliação de negócios e ativos intangíveis (incluindo propriedade intelectual);
- Avaliação de portefólio e consultoria no setor dos investimentos alternativos, incluindo empresas de *private equity* e *hedge funds*, fundo de fundos e outros gestores de investimento;
- Avaliação de instrumentos financeiros de acordo com a codificação de normas de contabilidade (Accounting Standards Codification – ASC) 825, com a IFRS 9 e a IAS 39;
- Avaliação de imóveis e serviços de consultoria relacionados, incluindo serviços de avaliação do direito de acesso, financiamento com base em garantias, apoio de contencioso e pesquisas de mercado;
- Avaliação de maquinaria e equipamentos;
- Consultoria à transação;
- Pareceres de solvibilidade e equidade (*solvency and equity opinions*).

Exceptional client service

American Appraisal's emphasis on collaboration between all its offices enables the Firm to excel at completing challenging engagements, particularly those that are global in scope. One recent example is the property insurance appraisal of the Sorowako nickel mine, located in the Verbeek Mountains on the remote Indonesian island of Sulawesi. Mining operations encompassed 200,000 hectares across several Sulawesi provinces. The assets to be appraised included the mine's insurable real and personal property, infrastructure (hydroelectric dams, fuel pipeline, air and marine ports, and more), and welfare assets (housing, schools, and medical and other facilities for the mine's more than 7,000 employees and their families). American Appraisal's consultants worked closely with mine operator Pt Vale Indonesia Tbk and parent company Vale Canada Ltd. during an intensive planning phase. North American and Indonesian project managers facilitated the process.

Another engagement involved Eaton Corporation's acquisition of Cooper Industries plc. American Appraisal served Eaton's valuation needs related to the business combination that included the valuation of seven reporting units, a global array of tangible and intangible assets, and 18 million square feet of controlled plant.

The Firm's US team drew upon the experience of PP&E practice leaders throughout the world to estimate the value of property, plant and equipment assets, customer relationships and intellectual property, and more.

Other noteworthy American Appraisal engagements include financial advisory services for the Netherlands as it privatized its national vaccines production, fairness opinion services for a leading online media service in China, and fixed asset management services for a major US medical center during post-hurricane disaster recovery.

People

Joseph P. Zvesper, American Appraisal's Chairman & Chief Executive Officer, focuses on developing and implementing the Firm's global strategic initiatives from his offices in New York, London and Milwaukee. He is a certified public accountant and has extensive experience in M&A as an advisor and an investor. Kimberly L. Russo serves as Executive Vice President & Chief Financial Officer and also maintains involvement in the Firm's global strategic initiatives; she is a certified public accountant and previously served as the Firm's Senior Vice President of Finance. Richard J. Siladi, ASA, MRICS, is the Firm's Senior Vice President & Chief Knowledge & Risk Management Officer, serving on the Appraisal Issues Task Force and overseeing the Firm's quality, standards, and procedures; he was previously responsible for all valuation services performed by the US operations.

As competências da empresa em avaliação envolvem todas as classificações de ativos tangíveis e intangíveis, bem como serviços para praticamente todos os tipos de organizações do setor público e privado. A American Appraisal tem um conhecimento diversificado, com consultores familiarizados com os desafios econômicos e ciclos dos vários setores em que trabalham. Como empresa independente, a American Appraisal não está limitada pelos conflitos de interesses que possam acompanhar certas ofertas de serviços. A independência da empresa garante maior objetividade e potencia a sua reputação e credibilidade junto de terceiros. Os relatórios exaustivos da empresa resistiram ao escrutínio de autoridades regulamentares, judiciais e fiscais em todo o mundo.

Excepcional serviço ao cliente

A ênfase que a American Appraisal coloca na colaboração entre todos os seus escritórios permite que a empresa cumpra com distinção compromissos exigentes, sobretudo os que têm um âmbito global. Um exemplo recente é a avaliação de seguro de danos patrimoniais da mina de níquel de Sorowak, situada nos Montes Verbeek na remota ilha indonésia de Sulawesi. As operações mineiras abrangiam 200 000 hectares que se estendem por várias províncias de Sulawesi. Os ativos a avaliar incluíam os bens patrimoniais imóveis e pessoais, as infraestruturas (barragens hidroelétricas, os oleodutos de combustível, portos marítimos e aeroportos etc.) e infraestruturas de apoio (habitações, escolas, instalações médicas e outras, para os mais de 7000 trabalhadores da mina e respetivas famílias).

Os consultores da American Appraisal trabalharam de perto com a empresa exploradora da mina, a PT Vale Indonesia Tbk e a empresa-mãe Vale Canada Ltd., ao longo de uma fase de planeamento intensiva, contando com gestores de projeto norte-americanos e indonésios para facilitar o processo.

Outro projeto envolveu a aquisição da Cooper Industries PLC por parte da Eaton Corporation. A American Appraisal deu resposta às necessidades de avaliação da Eaton relacionadas com a fusão das empresas (incluindo a avaliação de sete unidades de negócio, de um conjunto global de ativos tangíveis e intangíveis e de 5,4 milhões de metros quadrados de instalações controladas). A "equipa americana" baseou-se na experiência dos especialistas mundiais em PP&E (Property, Plant and Equipment), para estimar o valor do património, das instalações fabris e equipamento, das relações com clientes e da propriedade intelectual.

Entre outros projetos de relevo da American Appraisal, contam-se os serviços de consultoria financeira prestados à Holanda durante o processo de privatização da produção nacional de vacinas, os serviços de *fairness opinion* (parecer de equidade) para uma empresa de comunicação social *online* líder na China, e os serviços de gestão de ativos fixos para um dos principais centros médicos americanos no processo de recuperação após um furacão.

In addition to the above executive leaders, American Appraisal's global offices are overseen by resident managing directors, on a regional and/or national basis. Representing the leadership of the United Kingdom, Northern Europe and the Middle East; Singapore; and the United States are:

Michael Weaver, FCA, MRICS

Mike leads American Appraisal's UK office and manages operations in Benelux, the Czech Republic, Germany, Hungary, the Middle East and Russia. He has 19 years of valuation and advisory experience. Mike is on the Committee of the Valuation Special Interest Group at the Institute of Chartered Accountants in England and Wales, is a Member of the Royal Institution of Chartered Surveyors' Business Valuation division, and is an active participant in driving the future of the valuation profession globally. He is regularly appointed by the President of the Institute of Chartered Accountants to opine on valuation issues in litigation proceedings and regularly lectures on the subject of business, share and option valuation techniques, and was recently appointed a member of HM Revenue and Customs (HMRC) panel of outside independent Share Valuation experts, a panel used by HMRC's Specialist Personal Tax Shares and Assets Valuation team to assist them with the valuation of shares and intangible assets (e.g., goodwill and brand names).

Srividya Gopalakrishnan

Srividya is the managing director of Singapore operations. She provides a range of services relating to valuation, transaction consulting and related advisory services. She has 17 years of experience in valuations, M&A, corporate finance, corporate strategy and management consulting. She has advised numerous companies on valuations for the purposes of transactions, restructuring, financial reporting, dispute resolution and financing. She is an empanelled intellectual property (IP) valuer with the Intellectual Property Office of Singapore.

Srividya has published various articles on valuation, M&A and private equity, and has been interviewed on numerous business news television channels like Channel News Asia, CNBC, Bloomberg TV and NDTV Profit. She is a much-sought-after speaker for conferences and seminars.

Mark Bobber

Mark is the senior managing director of the US fixed asset management and insurance practice and the national director for the fixed asset inventory and reconciliation practice. Mark assists manufacturers, telecommunication leaders, universities, healthcare systems, and state and local governments in developing accurate fixed asset records to satisfy Sarbanes-Oxley compliance; GAAFR; GAAP; federal grant reporting; property management; insurance; reimbursement determination; and internal planning requirements. He also has expertise in market value studies for mergers and acquisitions, joint ventures and other divestitures within the healthcare community.

Pessoas

Joseph P. Zvesper, presidente e CEO da American Appraisal, está focado no desenvolvimento e implementação das iniciativas estratégicas globais da empresa a partir dos escritórios de Nova Iorque, Londres e Milwaukee. É revisor oficial de contas e tem uma experiência alargada na área das fusões e aquisições tanto enquanto consultor como enquanto investidor. Kimberly L. Russo é Executive Vice President e Chief Financial Officer, estando também envolvida nas iniciativas estratégicas globais da empresa. É revisora oficial de contas tendo anteriormente desempenhado a função de Senior Vice President of Finance. Richard J. Siladi, ASA, MRICS é vice-presidente e Chief Knowledge and Risk Management Officer, membro da Appraisal Issues Task Force, supervisionando as áreas de Qualidade, Normas e Procedimentos na empresa. Foi anteriormente responsável pelos serviços de avaliação na operação americana.

Para além destes líderes executivos, os escritórios globais da American Appraisal são geridos por executivos numa base regional e / ou nacional. Os líderes para o Reino Unido, no norte da Europa e Médio Oriente; Singapura e Estados Unidos são:

Michael Weaver, FCA, MRICS

Michael Weaver dirige os escritórios da American Appraisal no Reino Unido e gere as operações no Benelux, República Checa, Alemanha, Hungria, Médio Oriente e Rússia. Tem 19 anos de experiência em avaliação e consultoria.

Mike é membro do Committee of the Valuation Special Interest Group no Institute of Chartered Accountants de Inglaterra e País de Gales, é membro da divisão de Business Valuation da Royal Institution of Chartered Surveyors. É regularmente nomeado pelo presidente do Institute of Chartered Accountants para dar o seu parecer sobre questões de avaliação em processos contenciosos, participa frequentemente em conferências sobre técnicas de avaliação de empresas, ações e opções, tendo sido recentemente indigitado como membro do painel de especialistas externos em avaliação de ações do HM Revenue and Customs, utilizado no apoio à avaliação de ações e ativos intangíveis (por exemplo, *goodwill* e marcas).

Srividya Gopalakrishnan

Srividya é a Managing Director responsável pelas operações em Singapura. Srividya presta uma gama de serviços relacionados com a avaliação e a consultoria de transação, bem como serviços de consultoria relacionados. Tem 17 anos de experiência em avaliação, fusões e aquisições, gestão financeira, estratégia empresarial e consultoria de gestão. Foi consultora de diversas empresas em avaliações para fins de transação, reestruturação, elaboração de relatórios financeiros, resolução de diferendos e financiamento.

É também avaliadora do painel de propriedade intelectual (PI) do Gabinete de Propriedade Intelectual de Singapura.



Joseph P. Zvesper
CHAIRMAN & CEO



Kimberly L. Russo
EXECUTIVE VICE
PRESIDENT & CFO



Richard J. Siladi
SENIOR VICE
PRESIDENT &
CHIEF KNOWLEDGE
& RISK MANAGEMENT
OFFICER



Michael Weaver
UNITED KINGDOM,
NORTHERN EUROPE
& MIDDLE EAST



Srividya Gopalakrishnan
SINGAPORE



Mark Bobber
UNITED STATES

Advantages of global presence & international collaboration

In addition to collaborating on client engagements, American Appraisal consultants strive to share their market and industry expertise with clients and contacts worldwide.

Each year, regional managing directors share their collective knowledge of the current M&A deal market, drawing upon Firm experience as well as industry data, to produce the annual Global M&A Outlook Report.

The Firm has released three issues of this publication, with the fourth under development.

Other publications include transaction trail, which tracks private equity, M&A, and IPO transactions in Singapore, Malaysia, and Indonesia; M&A Transaction Tracker, which tracks quarterly US M&A activity across 10 major industry sectors; and, Insurance Valuation Services TODAY, which covers aspects of property insurance valuation. A recent issue featured consultants from seven American Appraisal offices discussing international variations in insurance appraisal practice.

Individual consultants also write and submit articles on a variety of topics. Articles are then distributed to clients and contacts through print and e-mail campaigns and also published on industry websites and in industry print publications.

In addition, American Appraisal consultants maintain affiliations with a wide variety of professional and industry organizations. The Firm participates in hundreds of conferences and industry events annually, and its consultants frequently serve as speakers and panel participants on topics as varied as US healthcare compensation valuation, metals and mining valuation issues, complex issues of obsolescence in property tax valuation, and many more.

According to Joseph Zvesper, Chairman & CEO: “At American Appraisal, we find clients are best served by an independent advisor with global reach and experience.”

De acordo com Joseph Zvesper, presidente e CEO: “Na American Appraisal, consideramos que os clientes são mais bem servidos por um consultor independente com uma abrangência e experiência global”.

Srividya publicou vários artigos sobre avaliação, fusões e aquisições e Private Equity, tendo sido entrevistada em diversos canais televisivos de informação como o Channel News Asia, a CNBC, a Bloomberg TV e a NDTV Profit. É uma palestrante muito solicitada para participação em conferências e seminários.

Mark Bobber

Mark Bobber é o Senior Managing Director responsável pelo departamento de gestão de ativos fixos e atividade seguradora e o diretor nacional do departamento de inventário de ativos fixos e de prática de conciliação. Mark Bobber presta assistência a indústrias fabris, líderes na área das telecomunicações, universidades, sistemas de saúde e governos estatais e locais no desenvolvimento de registos precisos de ativos fixos em conformidade com as exigências da Lei Sarbanes-Oxley, do GAAFR (Governmental Accounting, Auditing and Financial Reporting); dos GAAP (Generally Accepted Accounting Principles); dos relatórios de subvenções federais, de gestão de propriedade, dos seguros, de determinação de reembolsos e de planeamento interno. É também especializado em estudos de valor de mercado para fusões e aquisições, *joint ventures* e outras alienações no sector da saúde.

Vantagens da presença global e colaboração internacional

Além da colaboração nos compromissos com os clientes, os consultores da American Appraisal procuram partilhar o seu conhecimento sobre o mercado e o setor com os clientes e outros contactos do mundo inteiro.

Todos os anos, os administradores executivos regionais partilham o seu conhecimento do mercado atual de fusões e aquisições, fazendo uso da experiência da American Appraisal bem como de dados do setor para elaborar anualmente o Global M&A Outlook Report.

Até ao momento foram lançadas três edições desta publicação, estando a quarta em desenvolvimento.

Entre outras publicações contam-se o Transaction Trail (mapa de transações), que acompanha transações de *private equity*, fusões e aquisições e ofertas públicas iniciais em Singapura, na Malásia e na Indonésia; o M&A Transaction Tracker (mapa de operações de fusão e aquisição), que acompanha trimestralmente as operações de fusão e aquisição de dez grandes setores de atividade nos Estados Unidos, e o Insurance Valuation Services TODAY (Serviços de Avaliação de Seguros), que trata de aspetos de avaliação para seguros de danos patrimoniais – uma edição recente desta publicação apresentou uma discussão entre sete escritórios da American Appraisal sobre as variações internacionais no exercício da avaliação em seguros. Os consultores escrevem também artigos em nome individual sobre um conjunto variado de temas.

Estes artigos são depois distribuídos aos clientes e aos contactos em versão impressa, em campanhas de distribuição por meio de correio eletrónico, sendo também publicados em sítios na Internet e em edições impressas do setor.



© Mariana Flo

In conclusion

American Appraisal's original mission was "to serve you and serve you well, whenever you feel the need of such service." Today, the Firm's vision still includes exceptional client service, but it has expanded that vision to include providing services and solutions that enhance the success of its clients. To many of its longtime clients, the Firm is a trusted advisor, offering solutions such as:

- Thorough fixed asset management services that allow clients to improve costs and operating efficiencies;
- Comprehensive insurance appraisal and data collection services to assist clients in gaining insurance capacity at competitive rates;
- Opinion, portfolio or financial advisory services that give clients the tools they need to make confident, well-informed decisions.

According to Joseph Zvesper, Chairman & CEO: "At American Appraisal, we find clients are best served by an independent advisor with global reach and experience.

"Since 1896, American Appraisal has focused on its core competencies, maintained its independence and freedom from conflicts of interest, and optimized its global footprint, enabling it to serve its current client base, build new client relationships, and contribute to its own success by helping clients achieve their strategic objectives. The recent acquisition by Duff & Phelps, Zvesper comments, "brings together like-minded organizations that are equally committed to independence, technical excellence, and exceptional client service."

Além disso, os consultores da American Appraisal mantêm relações com uma ampla variedade de organizações profissionais do setor.

A American Appraisal participa anualmente em centenas de conferências e eventos do setor e os seus consultores participam frequentemente em palestras e painéis sobre temas tão variados como a avaliação da compensação nos cuidados de saúde dos EUA, as questões de avaliação na área da metalurgia e mineração, as questões complexas de obsolescência na avaliação para efeitos fiscais sobre a propriedade e muitos outros.

Em conclusão

A missão original da American Appraisal era "servi-lo e servi-lo bem, sempre que sentir necessidade deste serviço". Hoje, a visão da empresa continua a incluir um excepcional serviço ao cliente, mas alargou-se de forma a integrar o fornecimento de serviços e soluções que promovam o sucesso dos clientes. Para muitos dos clientes de longa data, a Empresa é um consultor de confiança, que oferece soluções como:

- Serviços integrais de gestão de ativos fixos para melhorar a eficiência no que respeita aos custos e às operações;
- A avaliação abrangente de seguros e serviços de recolha de dados para ajudar os clientes na obtenção de seguros a preços competitivos;
- Pareceres e serviços de portefólios e aconselhamento financeiro que dão aos clientes os instrumentos necessários para tomar decisões seguras e bem informadas.

De acordo com Joseph Zvesper, presidente e CEO, "na American Appraisal, consideramos que os clientes são mais bem servidos por um consultor independente com uma abrangência e experiência global.

"A American Appraisal coloca o enfoque nas suas competências nucleares desde 1986, mantendo a independência e a liberdade, evitando conflitos de interesse e otimizando a sua presença global, o que lhe permitiu servir a sua base de clientes atuais, criar novas relações com novos clientes e contribuir para o próprio sucesso ao ajudar os clientes a atingir os objetivos estratégicos a que se propõem. Segundo Zvesper, a aquisição recente por parte da Duff & Phelps "junta organizações com objetivos convergentes, igualmente empenhadas em manter a independência, a excelência técnica, e um excepcional serviço ao cliente."