

Un mundo sin seguros



CARLOS GÓMEZ  
Responsable Formación MAPFRE

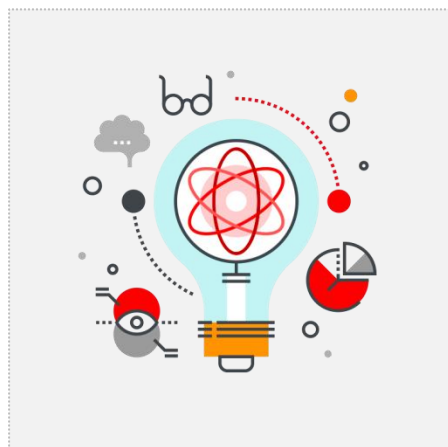




# historia del seguro



Historia del seguro



[ H I S T O R I A ]

**prehistoria**

VIDA EN COMUNIDAD  
SOLIDARIDAD DE  
ACCIÓN FRENTE A  
LOS RIESGOS

**babilonios**

CODIGO HAMMURABI

**edad media**

FLORECIMIENTO  
ACTIVIDAD  
MERCANTIL

**primer  
contrato de  
seguro**

**actualidad**

CONSTANTE  
EVOLUCIÓN  
APARICION DE  
NUEVOS RIESGOS Y  
FORMULAS



# ¿qué es el seguro?



¿Qué es el seguro?

[ Qué es  
el  
seguro ]

CONTRATO  
asegurador  
asegurado  
UNO PAGA LA PRIMA  
Y EL OTRO ASUME EL  
RIESGO

TRANSFERENCIA  
FINANCIERA

riesgo

PILARES

solidaridad

homogeneización  
de riesgos

equidad



¿Qué es el seguro?

¿En qué se concreta?

MANIFESTACIONES  
**pública**  
**privada**

**TIPOS DE**  
**SEGUROS**

ACTIVIDAD DE  
**gerencia de**  
**riesgos**



¿Qué es el seguro?

[ Ciclo de  
Gerencia de  
Riesgos ]

**Dimensiones  
de riesgo**

ACTIVIDAD DE  
**gerencia de  
riesgos**



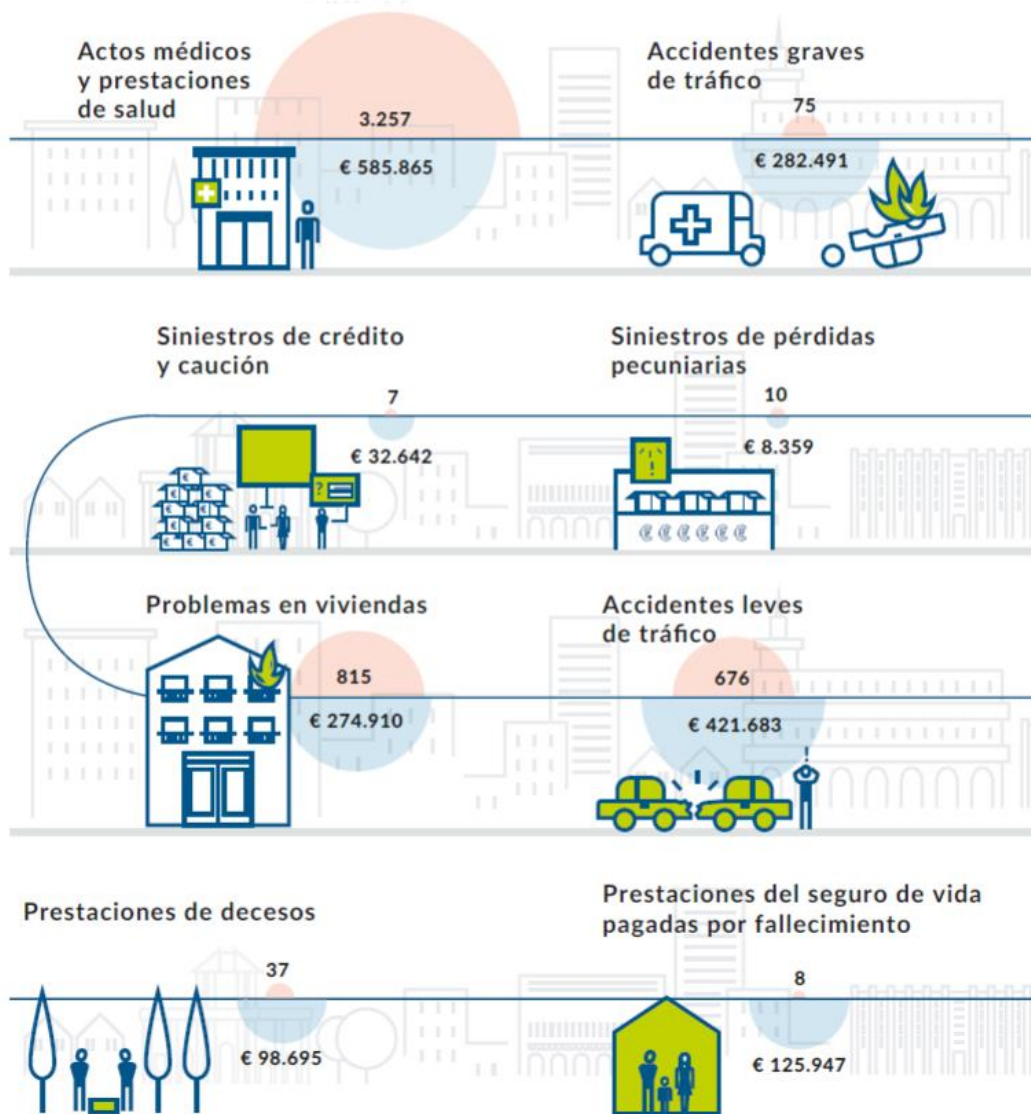


# ¿qué representa el seguro?



qué representa para la sociedad el seguro

DNI DEL SEGURO:  
Todo lo que pasa en una hora



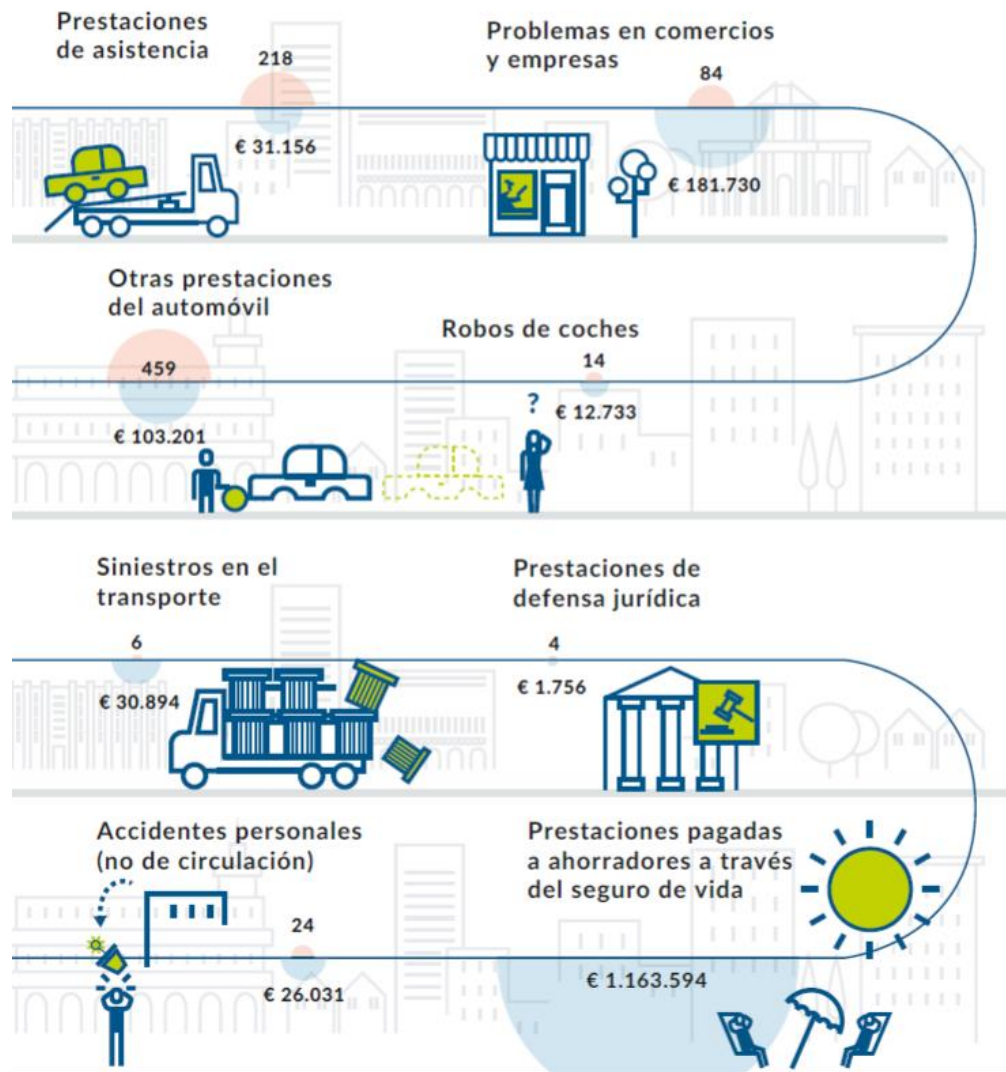
2015  
MEMORIA  
SOCIAL



UNESPA

qué representa para la sociedad el seguro

DNI DEL SEGURO:  
Todo lo que pasa en una hora



2015  
MEMORIA  
SOCIAL



UNESPA

qué representa para la sociedad el seguro

**Total Seguro Directo**

—● **63.891,69 €** es el volumen de primas estimadas

\* Datos en millones

—● La variación respecto al año anterior fue del **12,36%**



**Vida**

—● La variación de primas respecto al año anterior es de **21,80%**

—● **177.818,1 €** es el volumen de ahorro gestionado

\* Datos en millones

—● **6,0%** es la variación interanual de la reserva matemática



**No Vida**

—● El volumen de primas de No Vida alcanza los **32.755,3 €**

\* Datos en millones

—● La variación respecto al año anterior ha sido del **4,65%**

Fuente: ICEA. Evolución del mercado asegurador a diciembre 2016

qué representa para la sociedad el seguro

### Ranking Grupos Aseguradores 2016

		Primas	Cuota de mercado	Cuota de mercado acumulada
1	VIDACAIXA	9.491.923.423,27	14,87%	14,87%
2	MAPFRE	6.708.189.901,52	10,51%	25,38%
3	ZURICH	5.570.532.050,39	8,73%	34,11%
4	GRUPO MUTUA MADRILEÑA	4.750.973.181,26	7,44%	41,55%
5	ALLIANZ	3.565.834.599,17	5,59%	47,14%
6	GRUPO CATALANA OCCIDENTE	2.907.789.459,72	4,56%	51,69%
7	GRUPO AXA	2.577.167.773,17	4,04%	55,73%
8	GENERALI	2.500.556.168,46	3,92%	59,65%
9	BBVA SEGUROS	1.931.889.037,45	3,03%	62,68%
10	GRUPO CASER	1.437.922.762,92	2,25%	64,93%

>>



Fuente: ICEA. Evolución del mercado asegurador a diciembre 2016

qué representa para la sociedad el seguro

[ el **seguro** cumple una función  
económica, social...  
propicia que un mundo incierto sea  
vivido de manera segura. >>  
Permite invertir, creer, confiar en el  
**futuro** ]



# empleo en el sector seguros



## Sector Seguros

### Empleados Aseguradoras

- Las entidades emplean a casi 50.000 personas
- La antigüedad media por trabajador es de 14 años

### Mediadores

- Total del Mediadores operando en el mercado español: 94.155

### Proveedores

- Talleres, médicos, funerarias, proveedores multiservicios...



Fuente: UNESPA. Memoria social 2015



Empleados  
Aseguradoras



Back office  
Front office

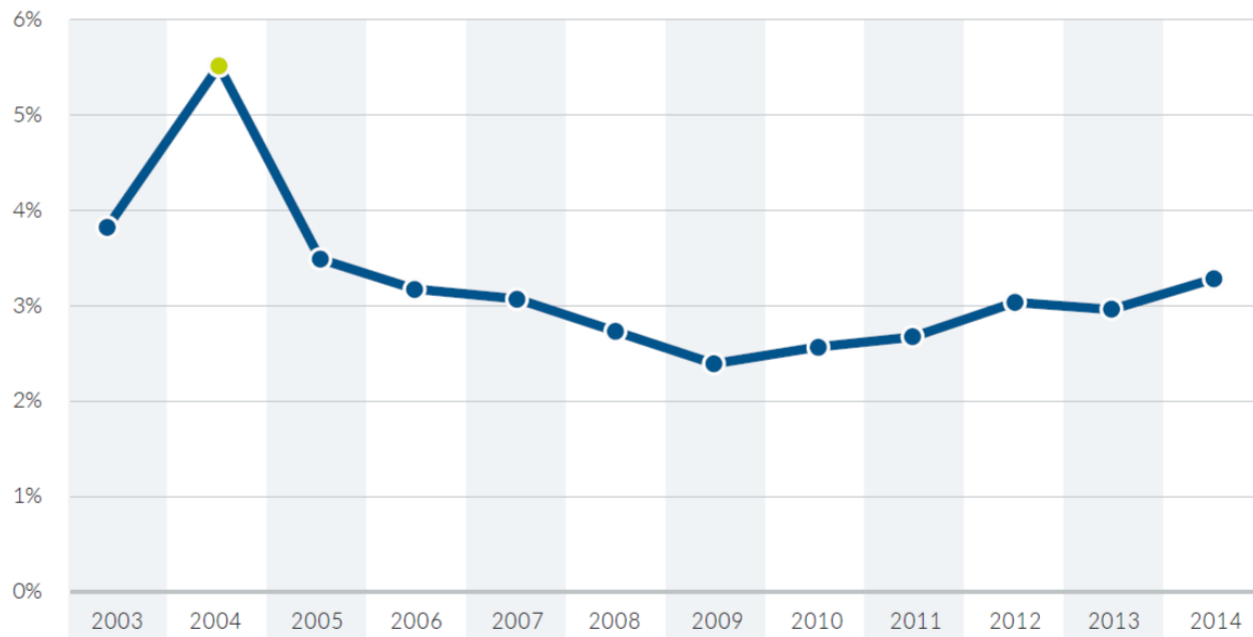
QUÉ HACEMOS LOS  
QUE TRABAJAMOS  
EN LAS  
**compañías  
de  
seguros**



Fuente: UNESPA. Memoria social 2015

empleo en el sector

GRÁFICO 201  
Evolución  
de la tasa de  
temporalidad  
del sector  
asegurador.



Empleados  
Aseguradoras



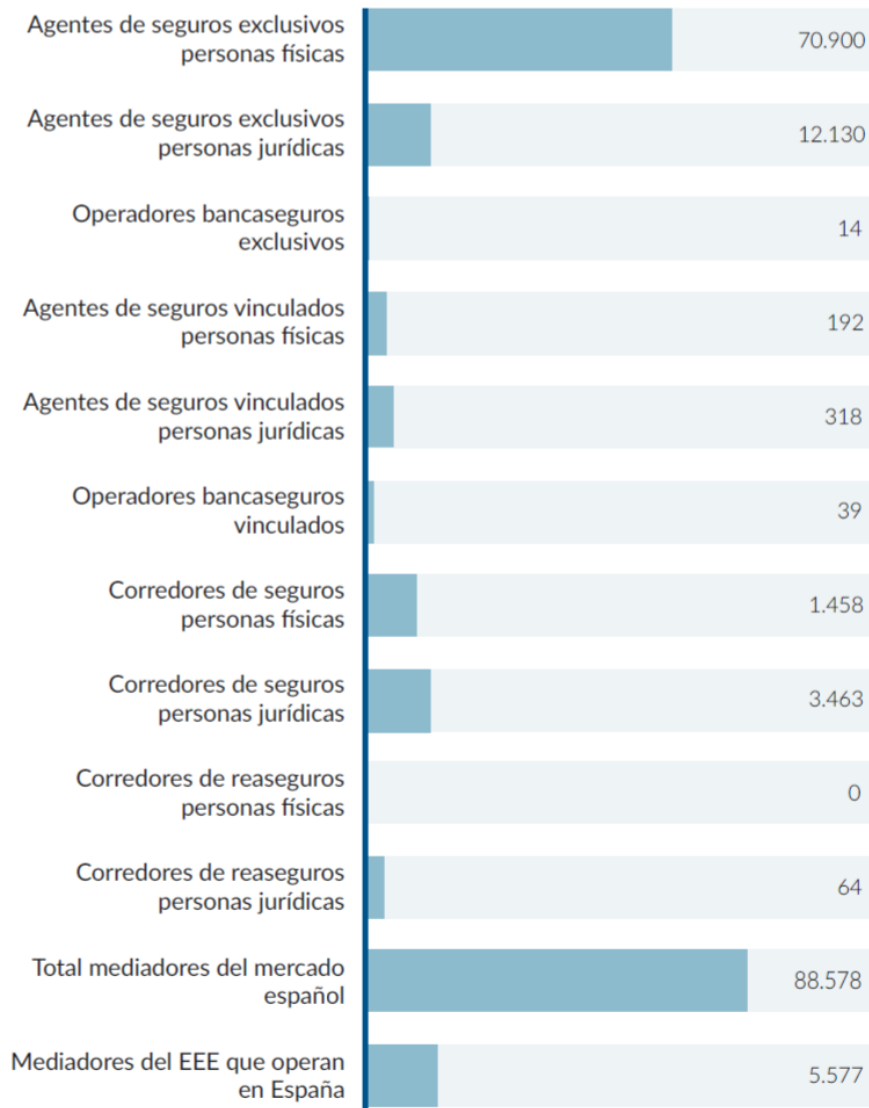
[ coste  
salario/mes por  
empleado  
3.578 € ]

La industria aseguradora se encuentra entre los sectores de actividad donde sus trabajadores se encuentran mejor retribuidos (el décimo primero entre las divisiones CNAE informadas en la Encuesta).

Fuente: UNESPA. Memoria social 2015

empleo en el sector

Mediadores



Resumen de mediadores que operan en España

**TOTAL**  
**94.255**



Fuente: UNESPA.  
Memoria social 2015

empleo en el sector

Proveedores



>>



Fuente: UNESPA. Memoria social 2015

[ **NO** me  
imagino un  
mundo sin  
**seguros** ]

¿cómo sería?



un mundo sin seguros... ¿cómo sería?

**VIDEO:**

[Un mundo sin seguros. Fundación MAPFRE](#)



Fuente: Fundación MAPFRE

MUCHAS GRACIAS,  
MUCHA SUERTE

Un mundo sin seguros



CARLOS GÓMEZ  
Responsable Formación MAPFRE

