

# READY? ¡NOS VAMOS!

Empleados que han vivido  
un proceso de movilidad



VISITA LA  
INTRANET  
GLOBAL PARA  
CONOCER  
MEJOR LOS  
PROYECTOS DE  
MOVILIDAD



TEXTO **VIOLETA MATEO ROMÁN** | FOTOGRAFÍAS **MAPFRE** | ILUSTRACIONES **ISTOCK**

**¿Sabías que es posible vivir una aventura en tu propia compañía?  
MAPFRE te ayuda, te pone las herramientas y prepara tu camino, pero  
el protagonista de la aventura eres tú. Nuestros aventureros de este número  
coinciden en que dar un paso adelante y “pinchar” en la plataforma  
de movilidad les ha cambiado la vida para mejor.**

Eres curioso, inquieto, te ilusiona aprender y eres consciente de las oportunidades que te brinda MAPFRE en lo referente a formación. Mantienes tu currículum actualizado en la plataforma Success Factors y, aunque estás feliz en tu puesto, no dejas de echar un vistazo a las vacantes de vez en cuando e incluso en alguna ocasión has recomendado un puesto a otro compañero (otra posibilidad que te permite Success Factors). Además, leíste los artículos que publicamos en los números 103 y 104 de esta revista sobre movilidad y desarrollo profesional en MAPFRE y pensaste que podrías ser uno de esos empleados cuyo conocimiento crece. Y un día... ¡ahí está! El puesto de tus sueños —o la oportunidad que buscabas para dar un giro a tu carrera—. ¿Damos el paso? Vas a contar con todo el apoyo de tu equipo de recursos humanos y tu responsable te va a animar a darlo. ¿Te preocupa el nuevo idioma, cómo va a ser la nueva área, tu nuevo reto? Y seguro que

“SIEMPRE ME HAN INTERESADO LOS MERCADOS FINANCIEROS, DE AHÍ QUE ME PLANTEASE **DAR UN GIRO A MI TRAYECTORIA.** POR ESTE MOTIVO, **EN CUANTO SURGIÓ UNA OPORTUNIDAD DENTRO DE MAPFRE, NO QUISE DESAPROVECHARLA”**

**Fernando García de la Santa de Meer,**  
Área de Relaciones con Analistas  
e Inversores



sientes un vértigo en el estómago antes de dar tu click en la pestaña de inscripción pero a la vez empiezas percibir la ilusión. Te contamos cómo lo han vivido Fernando, Sebastián, Isabel, Matheus, Carolina y Autumn.

Nuestro compañero **Fernando García de la Santa de Meer** llevaba tres años en MAPFRE GLOBAL RISKS como ingeniero de Riesgos mientras completaba un grado de Economía y Finanzas a distancia. «Siempre me han interesado los mercados financieros, de ahí que me plantease dar un giro a mi trayectoria. Por este motivo, en cuanto surgió una oportunidad dentro de MAPFRE, no quise desaprovecharla», nos comenta.

Fernando se incorporó al Área Corporativa Financiera, en concreto a Analistas e Inversores, y quiere destacar la ilusión con la que vivió el proceso desde el principio a pesar de confesar haber tenido «cierta inquietud, ya que vas a enfrentarte a un trabajo nuevo en tu vida profesional, aunque

académicamente te hayas formado y estés interesado por él. También produce vértigo el separarse de los compañeros con los que has compartido muy buenos momentos y años de trabajo.»

Pero participar en su primera presentación de resultados trimestrales al mes de incorporarse y sus primeras reuniones en Londres y París con inversores de MAPFRE le dieron una visión más amplia sobre el trabajo y reconoce que aprendió mucho con ambas experiencias.

Sus inquietudes por el cambio fueron solucionadas por la disponibilidad en todo momento tanto del equipo de recursos humanos de Global Risks como del área corporativa a la que se incorporó.

«Este proceso de cambio enriquece y, cómo no, también es un aliciente para seguir una trayectoria profesional relacionada con mis intereses intelectuales y personales. En definitiva, estoy muy satisfecho con el cambio.»

Fernando también destaca la buena acogida que recibió por parte de sus nuevas compañeras de departamento: «el cambio más importante es que ahora soy el único hombre del departamento!»

Para **Sebastián Brugo**, que era tramitador de siniestros de automóvil y ahora ejerce



### FERNANDO GARCÍA DE LA SANTA DE MEER

«Todas las personas deberían pasar por varios departamentos de una misma empresa, para así conocer mejor la misma y entender cómo y por qué se toman determinadas decisiones, se abordan nuevos proyectos, etc. Estoy convencido de que esta movilidad enriquece a la empresa y a los que formamos parte de ella, al abrírseles nuevas perspectivas y permitirles trabajar en otros campos y mantener el necesario reto profesional para seguir creciendo como trabajador y como persona. Tenemos la suerte de que desde MAPFRE se promueven este tipo de iniciativas y no deberíamos dejarlas pasar.»

**ESTA MOVILIDAD ENRIQUECE A LA EMPRESA Y A LOS QUE FORMAMOS PARTE DE ELLA**



### SEBASTIÁN BRUGO

«El proceso de movilidad te permite encontrar nuevos desafíos y motivaciones. Por ello encuentro muy interesante que la empresa ponga a tu disposición la oportunidad de aprender tareas nuevas y seguir formándote y teniendo un desarrollo dentro de la empresa». La movilidad me ha dado la oportunidad de aprender nuevas tareas y seguir formándome. Sí quiero destacar lo ventajoso que este tipo de herramientas puede significar para nosotros, los empleados. La posibilidad de poder trabajar en otros países, desarrollando allí nuevas capacidades, aprendiendo a la vez un idioma y una cultura nueva es una gran oportunidad a la que ojalá cada vez más empleados podamos acceder.

**EL PROCESO DE MOVILIDAD TE PERMITE ENCONTRAR NUEVOS DESAFÍOS Y MOTIVACIONES**



### ISABEL DÍAZ SANZ

«Creo que todo son ventajas, aporta mucho, no se pierde conocimiento importante existente en la compañía. Con la movilidad también se puede aplicar el conocimiento de otras áreas que están más alejadas. Estoy realizando un trabajo verdaderamente interesante y apasionante, el cambio ha fomentado que aprenda cosas nuevas, renovarme en todo, conocer compañeros nuevos y un sinfín de cosas muy positivas.»

**TODO SON VENTAJAS, APORTA MUCHO, NO SE PIERDE CONOCIMIENTO IMPORTANTE EXISTENTE EN LA COMPAÑÍA**



### MATHEUS VINICIUS FERREIRA GALLO

«Creo que pocas experiencias son tan enriquecedoras cómo trabajar y vivir fuera del país en el que uno nace. El día a día, en los detalles más sutiles, pasa a ser una fuente de aprendizaje. Es una oportunidad inagotable para conocer nuevos idiomas, nuevos métodos de trabajo, nuevos amigos, nuevos destinos de viaje y, así, conocerte más y valorar tus propios límites.»

**POCAS EXPERIENCIAS SON TAN ENRIQUECEDORAS COMO TRABAJAR Y VIVIR FUERA DEL PAÍS EN EL QUE UNO NACE**

de técnico de organización, procesos y calidad en MAPFRE ARGENTINA, «el cambio surgió porque ya hacía cinco años que me encontraba en el puesto anterior y, a pesar de que el trabajo lo sabía hacer y me encontraba cómodo y contento en el sector, en el día a día me estaba costando encontrar nuevos desafíos y motivaciones. De ahí es que cuando surgió la posibilidad de pasar a este nuevo sector, me interesé enseguida ya que era una oportunidad de aprender tareas nuevas y seguir desarrollándome dentro de la empresa.»

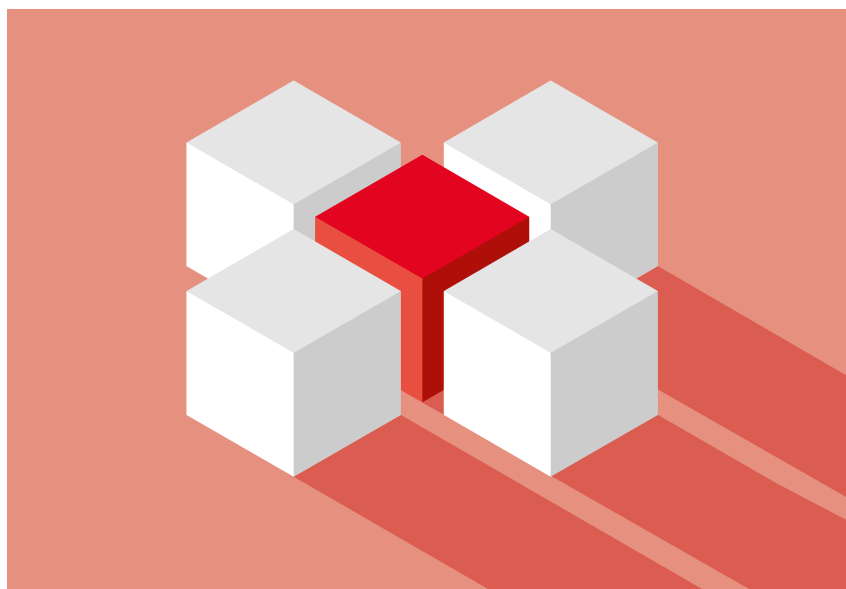
Sebastián no lo dudó cuando visitó el apartado de movilidad en su plataforma de Success Factors: «El proceso fue muy sencillo, vi una postulación del sector de Procesos que me llamo la atención y empecé a investigar un poco de qué se trataba. De inmediato me encontré interesado ya que significaba un desafío aprender estas nuevas tareas que nunca había realizado, cambiando no solo de puesto sino también de dirección y hasta de piso en el edificio.»

Sebastián pudo demostrar durante la entrevista que era el candidato idóneo. Además de comunicar su entusiasmo, aprovechó también para aclarar sus dudas: «Me postule en el sistema y se comunicaron conmigo desde Recursos Humanos para acordar una

entrevista con ellos. A la semana me llamaron para pactar una nueva entrevista, esta vez con la dirección del área.» Su incorporación vino precedida de un encuentro personal que le hizo más cómoda su llegada: «me invitaron a un desayuno con mi nueva compañera de trabajo para que nos fuéramos conociendo» y un mes más tarde ya estaba trabajando en este nuevo sector.

**Isabel Díaz Sanz** llevaba 18 años desempeñando diversas funciones en la red de MAPFRE ESPAÑA cuando encontró la oportunidad de cambiar de puesto, función y hasta de ciudad. Vio una vacante en el Centro de Control General, en la Dirección Corporativa de Seguridad y Medio Ambiente, y no lo dudó: «Consideré que era una oportunidad tanto personal como profesional.» Para ella ese momento de hacer click sobre el puesto ofrecido en la plataforma Success Factors fue vivido con entusiasmo y a la vez con expectación, desde el primer momento del proceso de selección y hasta la respuesta final.

«El cambio ha sido total, he cambiado a un perfil puramente técnico. Y por cierto me encanta.» Coincide con todos los protagonistas de este artículo en que una de las mejores experiencias en los cambios es el apoyo personal: «Destaco el día



«CREO QUE TRABAJANDO EN LA SEDE, **COMPLEMENTARÉ EL BAGAJE ADQUIRIDO POR TRABAJAR EN UNA FILIAL DE MAPFRE**, LO QUE AÑADIRÁ MUCHO **VALOR A MI CARRERA PROFESIONAL**.»

**Matheus Vinicius Ferreira Gallo**,  
MAPFRE GLOBAL RISK

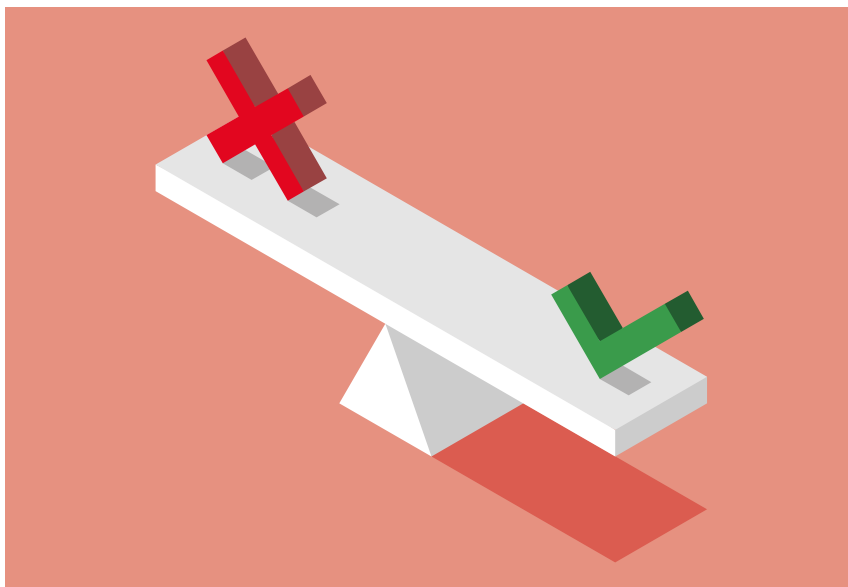
de mi incorporación. Increíble el recibimiento, tanto de los jefes como los compañeros, no me sentí sola en ningún momento.»

Además de su nueva tarea, Isabel nos comenta con humor que en tu propio país también es posible aprender un nuevo idioma: «al venir a un departamento sumamente técnico, los primeros días parecía que me hablaban en otro idioma.»

En su ruta de la movilidad, Isabel tuvo una ayuda fundamental: «Considero que la relación con Recursos Humanos fue impecable, debo agradecerles su amabilidad y paciencia... Hemos tenido una relación muy buena, sin dudarlos son grandes compañeros en el camino.»

Isabel ha cambiado también de ciudad y agradece enormemente a su marido y sus hijos su apoyo incondicional, aunque no han podido acompañarla.

**Matheus Vinicius Ferreira Gallo** cambió de idioma, de país y hasta de hemisferio para



incorporarse al departamento de Procesos del Área de Tecnología y Procesos de MAPFRE GLOBAL RISKS en Madrid. Su vocación internacional queda patente desde su incorporación a MAPFRE BRASIL: «Entre mis proyectos personales se encontraba el de adquirir experiencia internacional; de hecho, esa es una de las razones por las cuales quería trabajar en MAPFRE, empresa con presencia global.»

Matheus destaca la oportunidad que supone iniciar el proceso de movilidad, él quería tener «el perfil de un empleado global. Además, creo que trabajando en la sede, complementaré el bagaje adquirido por trabajar en una filial de MAPFRE, lo que añadirá mucho valor a mi carrera profesional.»

Para él es clave mantener «una postura receptiva y optimista» para superar todas las etapas, que considera distintas a otros procesos de selección en los que había participado.

«NUESTRO EQUIPO DE **RECURSOS HUMANOS TE TRANSMITE LA SENSACIÓN DE QUE TÚ Y TU EXPERIENCIA REALMENTE IMPORTAN Y ESO MARCA LA DIFERENCIA.**»

**Autumn Hicks,**  
MAPFRE INSURANCE

«Sentí la vibración de un trofeo de la copa del mundo». Viniendo de un brasileño, sus palabras dicen mucho sobre la alegría que Matheus sintió el día que le anunciaron que su candidatura estaba aceptada. Además, «El último día de trabajo en Brasil y el primero en España son recuerdos que llevaré para el resto de mi vida, por el cariño en la despedida y en la recepción de colegas.»

En un cambio que implica traslado, visados, etc., el papel del área de Recursos Humanos es fundamental: «Viví la verdadera experiencia “te cuidamos” de MAPFRE, pues me sentí acogido y con mucho orgullo de pertenecer a nuestra empresa. Tuve apoyo administrativo y jurídico en absolutamente todos los trámites necesarios.»

Una vez en el nuevo puesto Matheus confirma que la primera habilidad desarrollada es, por supuesto, fluidez en un nuevo idioma. «Además, convivir con personas de diferentes orígenes y culturas me hizo replantearme muchos puntos de vista y creencias. En general, los españoles disfrutaban mucho de sus barrios y pueblos y, quizás debido a esto, tienen fuertes lazos y hábitos comunitarios, lo que se refleja en una excelente relación interpersonal en la empresa. Por tanto, el cambio principal fue haber transformado mi forma de pensar sobre la vida social

y la relación de confianza con otras personas. A pesar de estar lejos de mis parientes y amigos brasileños, por ejemplo, siento que los lazos se han fortalecido», concluye.

**Autumn Hicks**, de MAPFRE INSURANCE, lo tenía muy claro: «En los primeros tiempos de mi carrera en MAPFRE me prometí a mí misma que siempre seguiría aprendiendo y nunca me acomodaría en un puesto.» Para ella, incluso la razón por la que aceptó su primer trabajo en MAPFRE se debió a «la libertad de crecer y cambiar» que le ofreció la compañía.

Tras casi cinco años trabajando en varios puestos del departamento de Reclamaciones de MAPFRE INSURANCE, Autumn nos confiesa que «quería más y necesitaba crecer. Examiné el puesto de especialista de Cumplimiento y encontré que ofrecía espacio para aprender, relación con departamentos y áreas de negocio con las que nunca había trabajado antes y desarrollo de nuevas habilidades.»

Autumn destaca la importancia de las relaciones que había ido construyendo en sus puestos previos: «Cuando surgió el puesto de especialista en Cumplimiento, contacté con varios compañeros que ya lo habían ejercido previamente y otros que lo ocupaban en ese momento para estar segura de



### AUTUMN HICKS

«La movilidad profesional es un aspecto importantísimo en la política de empleo de cualquier compañía. La capacidad de crecer profesionalmente me ha ayudado en lo personal, al aumentar mi confianza, mi camino hacia el éxito y mis conocimientos. He hecho conexiones profesionales dentro de la empresa que me han ayudado a moldearme como empleada y como persona. Me he vuelto más extrovertida y estoy dispuesta a explorar más allá de los límites de mi zona de confort. Siempre estaré agradecida a la movilidad de MAPFRE.»

**HE HECHO CONEXIONES PROFESIONALES DENTRO DE LA EMPRESA QUE ME HAN AYUDADO A MOLDEARME COMO EMPLEADA Y COMO PERSONA**



### CAROLINA RODRÍGUEZ ALCALDE

«La movilidad supone una oportunidad profesional indudable y un enriquecimiento tanto en lo personal como en los conocimientos que se adquieren, porque cuando sucede un cambio, como en mi caso, después de bastante tiempo desarrollando la misma actividad necesariamente requiere refrescar conceptos y aprender otros nuevos.

Entiendo que todo cambio es positivo, y que el crecimiento profesional que implica también lo es, puesto que te brinda oportunidades, conocimientos y posibilidades de trabajar con personas a los que de otra forma no accederías.»

**OPORTUNIDAD PROFESIONAL INDUDABLE**



que conseguiría mi objetivo de crecer y prosperar en mi camino.»

Además, contó con otra valiosa ayuda, tanto antes de cada cambio como después: «Nuestro equipo de Recursos Humanos te transmite la sensación de que tú y tu experiencia realmente importan y eso marca la diferencia.»

Para ella todo son ventajas, aunque lleva poco tiempo en su nuevo puesto ya está familiarizada con diferentes áreas de negocio, procedimientos y sistemas. «Sumaré experiencia en gestión y herramientas de liderazgo y habilidades para hablar en público. Estoy y continuaré estando mejor preparada para mis puestos futuros. Continuaré creciendo en la compañía en la compañía como profesional y como persona.»

**Carolina Rodríguez**  
**Alcalde** llevaba en el mismo departamento desde su incorporación a MAPFRE, «y aunque las funciones en él habían variado a lo largo del tiempo, en esencia el trabajo seguía siendo el mismo y sentía que era necesario ver otras cosas distintas, o al menos conocer otro enfoque de las cuestiones que constituían mi día a día.» Esta inquietud fue la que le llevó a iniciar su proceso de movilidad cuando vio en Success Factors una vacante interesante.

«VIVÍ EL PROCESO DE MOVILIDAD CON ALGUNA INCERTIDUMBRE, SIN EMBARGO, **TODO SE DESARROLLÓ DE UNA FORMA TAN SENCILLA QUE, CON INDEPENDENCIA DEL RESULTADO, HIZO EL TRÁMITE AGRADABLE Y MENOS TENSO DE LO QUE ESPERABA.»**

**Carolina Rodríguez** Alcalde,  
MAPFRE



«En un inicio viví el proceso de movilidad con alguna incertidumbre», confiesa, «no por el hecho de saber o no si finalmente accedería al puesto al que había optado, sino por las pruebas de selección a las que debía enfrentarme, ya que eso es algo a lo que habitualmente no estamos acostumbrados. Sin embargo, todo se desarrolló de una forma tan sencilla que, con independencia del resultado, hizo el trámite agradable y menos tenso de lo que esperaba.»

«Además, los cambios, aunque sean buscados, siempre generan inquietud porque en definitiva te enfrentas a algo nuevo y en un entorno distinto. En mi caso pasé del Departamento de prestaciones a la Oficina del Defensor del Asegurado, para analizar desde una perspectiva jurídica las reclamaciones que, en última instancia, nos hacen llegar los asegurados ante una controversia con la compañía, para finalmente resolver de acuerdo con el contrato y la normativa vigente.»

También para Carolina fue clave el factor humano: «destacaría el ambiente de trabajo, que propicia la resolución de los asuntos con más fluidez, y el equipo humano con el que comparto cada día, siempre dispuestos a solventar las dudas que puedan ir surgiendo», al igual que el apoyo de su equipo de Recursos Humanos.



## ¿SABÍAS QUE...?

La movilidad es una de las principales vías con las que MAPFRE te permite enfocar tu carrera en función de tus circunstancias e inquietudes profesionales y personales.

Para ayudarte en esta aventura, MAPFRE pone a tu disposición Success Factors, una herramienta de búsqueda de vacantes, con la que puedes utilizar filtros (idioma, país, nivel, función...), ver un histórico de tus procesos y establecer alertas según tus intereses.

También puedes recomendar un puesto a un compañero, guardar en tu historia un puesto o referenciar a personas que quieran trabajar en MAPFRE y en tu opinión sean candidatos idóneos.



El módulo de Movilidad interna/ Referrals de **Success Factors** está a tu disposición en el **Espacio Personas** desde:

1. El apartado **“Mi desarrollo”**, en la **sección Movilidad de nuestra web**.
2. El **icono de SuccessFactors** que tienes en la home es el que aparece arriba. Esta herramienta te ofrece:

- Distintos filtros –desde por palabra clave hasta el nivel o función de puesto, empresa o país– para encontrar más rápidamente las ofertas que te interesan
- Crear alertas para determinadas vacantes
- Consultar aquellas en las que estás participando
- Ver tu histórico
- Guardar las ofertas para que puedas inscribirte más tarde

Es importante que tengas actualizado tu perfil profesional en Success Factors (Perfil del empleado) porque nadie mejor que tú para contar con qué experiencia profesional y formación cuentas, en qué proyectos has participado, los idiomas que hablas y tus preferencias de movilidad, tanto geográficas como funcionales. Esta es la información con la que desde Recursos Humanos van a valorar tu candidatura y la que van a utilizar para las búsquedas de candidatos que necesiten.

