



# Prácticas de Ford España (Valencia) como empresa generadora de salud

José Abargues Morán

Director, Recursos Humanos



Valladolid, Octubre 2012



# Ford España – Factoría de Valencia

- Complejo industrial de 2.3 mill. de metros cuadrados:
  - Planta de Fabricación de Coches
  - Planta de Fabricación de Motores
  - Centro de Distribución de Recambios
  - Centro de Formación/Escuela Universitaria
  - Centro de Capacitación para Concesionarios
- Coches C-Max y KUGA y motores Ecoboost. Producción de 134.000 coches y 480.000 motores, este año.
- 4.789 empleados a jornada completa, más 1.317 jubilados parciales que trabajan 15% de jornada.



# Empresa generadora de salud



Elevar el nivel de salud a través de:

- Acercamiento de las actividades preventivas públicas a los centros de trabajo
- Fomento de actividades propias en las empresas



GENERALITAT VALENCIANA  
CONSELLERIA DE SANITAT

EI DIRECTOR GENERAL DE SALUD PÚBLICA

CERTIFICA QUE

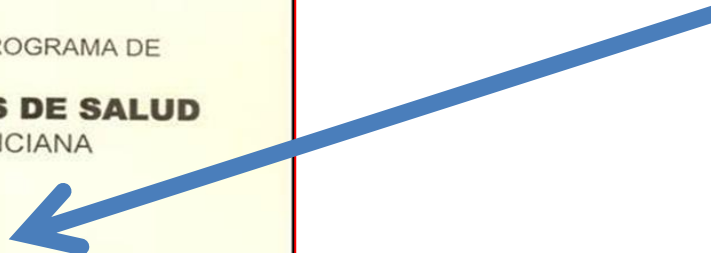
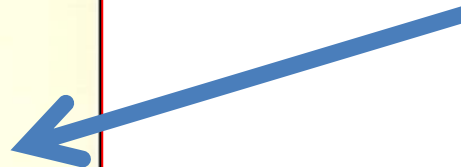
**FORD ESPAÑA, S.A.**

ES UNA ENTIDAD ADHERIDA AL PROGRAMA DE

**EMPRESAS GENERADORAS DE SALUD**  
DE LA COMUNIDAD VALENCIANA



Valencia, 20 de mayo de 2005





# Empresa generadora de salud

## ¿Qué se espera?

- Impulsar la promoción de la salud y la prevención de la enfermedad a través de las empresas
- Mejorar la coordinación de estas acciones entre la estructura sanitaria pública y la de las empresas
- A través de los Servicios de Prevención y las Mutuas de Accidentes de Trabajo
- Integrar los Servicios de Prevención y las Mutuas en el Plan de Salud de la Comunidad Valenciana



# Empresa generadora de salud

## ¿Qué se espera?

- Impulsar la promoción de la salud y la prevención de la enfermedad a través de las empresas
- Mejorar la coordinación de estas acciones entre la estructura sanitaria pública y la de las empresas
- A través de los Servicios de Prevención y las Mutuas de Accidentes de Trabajo



# Empresa generadora de salud

## ¿Qué se espera?

- Impulsar la promoción de la salud y la prevención de la enfermedad a través de las empresas
- A través de los Servicios de Prevención y las Mutuas de Accidentes de Trabajo ★



# Empresa generadora de salud

## ¿Qué se espera?

- Impulsar la promoción de la salud y la prevención de la enfermedad a través de las empresas









# Empresa generadora de salud

## ¿En qué tipo de prácticas deriva?

- Acciones preventivas
- Acciones formativas
- Acciones de atención y re-inserción social
- Acciones complementarias a las relativas a la prevención de riesgos laborales



# Prácticas de Ford España (Valencia)



## Participación voluntaria de los empleados

- Impulsadas por el Servicio Médico propio
- En coordinación con los servicios públicos sanitarios
- Con cooperación de la Mutua (sin exceder su campo de actuación autorizado) ★ ★
- Con gran aceptación y alta valoración por los empleados ★



# Prácticas de Ford España (Valencia)

## Las tradicionales

- Reconocimiento médico anual general
- Reconocimientos médicos especiales, según los análisis de riesgo
- Vacunación anti-gripal y anti-tetánica
- Folletos divulgativos de todo tipo
- Provisión de medicinas típicas para los primeros síntomas de enfermedad común





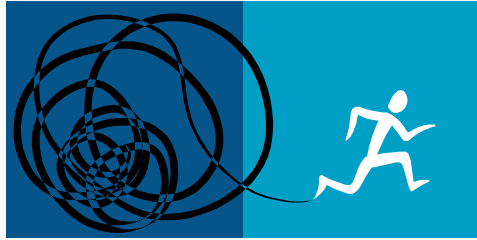
# Prácticas de Ford España (Valencia)

**Cuando las mutuas no estaban “sovietizadas”**

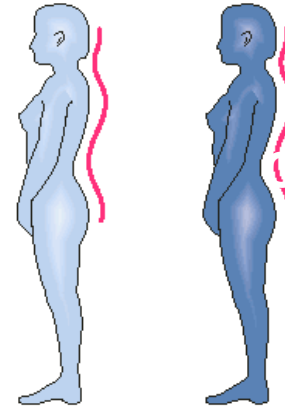


- Ex-fúmate
- Escuela de Espalda
- ¡Comer bien, vivir mejor!
- Consejos básicos en el embarazo
- Prevención del cáncer de piel
- Actividad física y salud
- Prevención de riesgo cardiovascular

# ¡EX-FÚMATE!



*!Comer bien , vivir mejor!*



**Escuela de Espalda**



**Actividad física y salud**



**100 consejos**



**Consejos básicos en el embarazo**



**Prevención del cáncer de piel**





# Prácticas de Ford España (Valencia)

## Las propias de nuestra idiosincrasia

- Áreas médicas de atención diseminadas en la fábrica (5 en total), más área de fisioterapia y rehabilitación
- Análisis sanitario de las comidas
- Menú normal y menú de protección gastronómica
- Información de calorías de cada plato
- Estado de cumplimiento de reconocimientos en la revisión mensual de objetivos internos
- Tradición de alta participación en donaciones de sangre





# Prácticas de Ford España (Valencia)

## Las realizadas en colaboración

- Charlas formativas al personal médico
- Charlas puntuales abiertas a los empleados
- Asistencia social complementaria
- Gran contribución de la Obra Social de la Mutua
- Folletos informativos y posters divulgativos
- Cursos de primeros auxilios para situaciones de emergencia








# Prácticas de Ford España (Valencia)

**Las que más respeto causan: detección precoz de cáncer**

- Mama
- Próstata
- Melanoma
- Laríngeo
- Pulmón
- Colorrectal 

***En colaboración con el Instituto Valenciano de Oncología***



# Prácticas de Ford España (Valencia)

## DetECCIÓN DE CÁNCER DE MAMA (desde 1980)

– Empleadas remitidas a IVO	863
– Mamografías No Patológicas	808
– Mamografías Patológicas	55
• Tumores benignos	46
• Calcificaciones	5
• Lesiones Cancer	4



*En colaboración con el Instituto Valenciano de Oncología*



# Prácticas de Ford España (Valencia)

## Detección de cáncer de próstata (desde 1998)

- Empleados controlados en Servicio Médico 17.450
- Casos sospecha a IVO 356
- Biopsia en IVO 185
- Casos confirmados cáncer 32
- Prostatectomía radical 32 ★

*En colaboración con el Instituto Valenciano de Oncología*



# Prácticas de Ford España (Valencia)

## Detección de cáncer de pulmón (desde 2009)

- Empleados remitidos por Servicio Médico 530
- TACs realizados en IVO 157
- Cánceres pulmón 1
- Cáncer esofágico 1
- Hallazgos casuales de procesos patológicos de tiroides, coronarios, hepáticos y suprarrenales / renales han sido objeto de mayor estudio y tratamiento en IVO



# Prácticas de Ford España (Valencia)

## Detección de cáncer colorrectal (desde 2009)

- Tests realizados en Servicio Médico 791
- Empleados remitidos a IVO
  - Test positivos 3
  - Con antecedentes familiares CCR o sintomáticos 53
- Resultados tras evaluación en IVO
  - Colonoscopías normales o patología no neoplásica: 9 pacientes.
  - Adenomas avanzados: 4 pacientes ~ polipsectomía
  - Múltiples poliposis (30): 1 paciente ~ colectomía
  - Poliposis no significativa: 21 pacientes con un control anual
  - Confirmado el cáncer: 1 paciente que se trato con reseccion endoscopica (adenocarcinoma infiltrante sobre pólipo, con base de resección libre. No precisó cirugía.
  - Pendientes de colonoscopia: 8 pacientes



# Prácticas de Ford España (Valencia)

## Las más recientes ★

- Dispensa de recetas de la Seguridad Social para medicinas indicadas en procesos crónicos
- Curso para aprender a tratar con personas afectadas por problemas de dependencias ★



# Empresa generadora de salud

## En resumen: ★

- Estamos abiertos a nuevas prácticas ★
- Abogamos por trabajar codo con codo con la Mutua de accidentes ★ ★ ★
- Estamos dispuestos a ser “piloto” de iniciativas emanadas del Servicio Público de Salud ★
- Tenemos un 98% de usuarios de nuestro Servicio Médico satisfechos ó altamente satisfechos ★
- Procuramos no estresarnos ★ ★



**Muchas gracias**