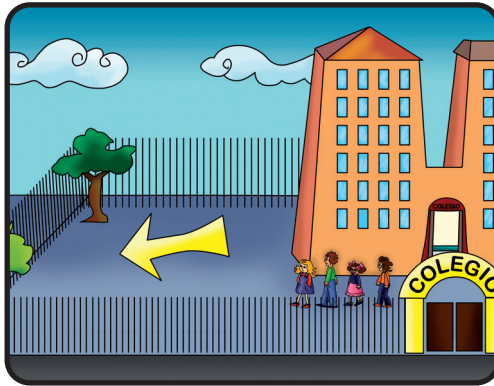


8



Sal al exterior, no te detengas junto a las puertas de salida, déjalas libres.

9



Dirígete con el grupo al punto de reunión.

10



Quédate en el punto de reunión exterior hasta que te diga el profesor.

Este folleto de 10 Consejos de Evacuación de centros escolares ha sido elaborado por la Asociación Profesional de Técnicos de Bomberos con las recomendaciones aportadas por la mayoría de los Servicios de Bomberos.

FUNDACIÓN
MAPFRE

APT
Asociación Profesional de Técnicos de Bomberos
www.aptb.org

FUNDACIÓN MAPFRE
Instituto de Prevención, Salud y Medio Ambiente
Monte del Pilar, s/n.
28023. El Plantío. Madrid.

10

Consejos de Evacuación de centros escolares



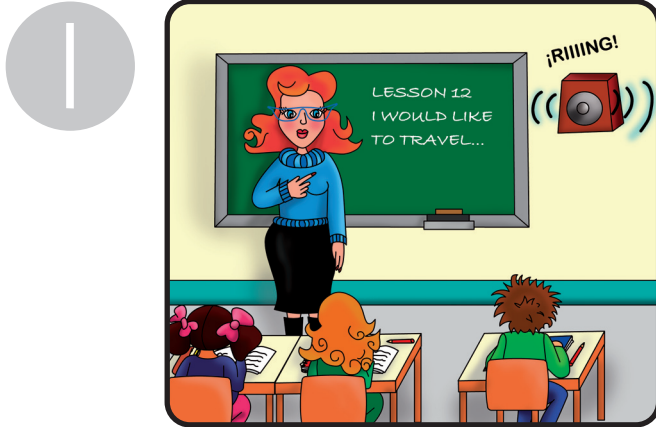
Edición 2008.

• EVENTO

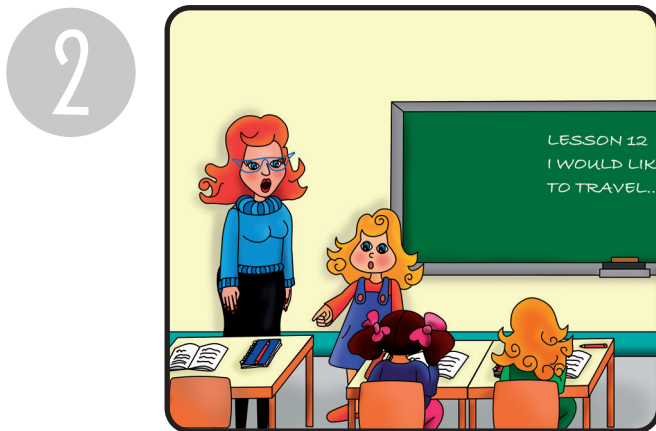
APT
Asociación Profesional de Técnicos de Bomberos

FUNDACIÓN
MAPFRE

10 Consejos de Evacuación de centros escolares



Cuando **sue**ne la alarma sigue las **instrucciones del profesor**, realizando la evacuación en silencio.



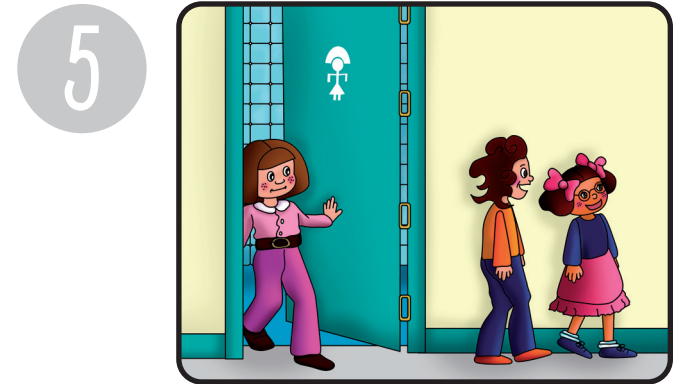
Si notas que **faltan compañeros** avisa al profesor.



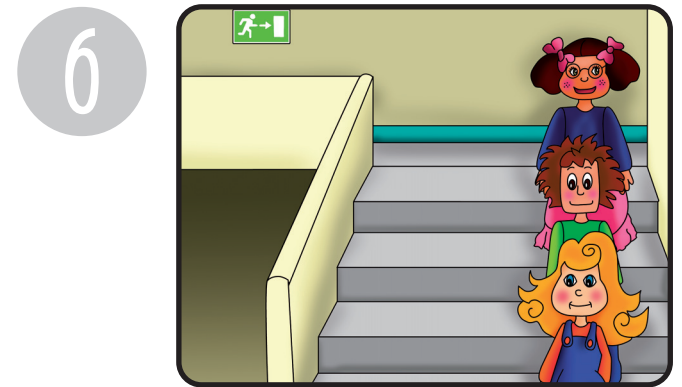
Los **alumnos elegidos** cumplirán las **misiones encomendadas**.



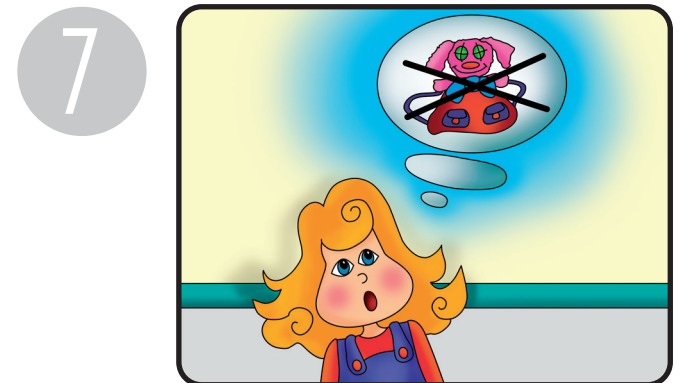
Deja todo donde está, **no cojas nada**.



Si estás **fuera del aula**, **únete** rápidamente al **grupo de evacuación**.



Circula por los pasillos y escaleras en fila, sin correr, sin empujar y pegado a la pared sin separarte del grupo.



Nunca vuelvas atrás por ninguna razón, salvo que te lo indique el profesor.