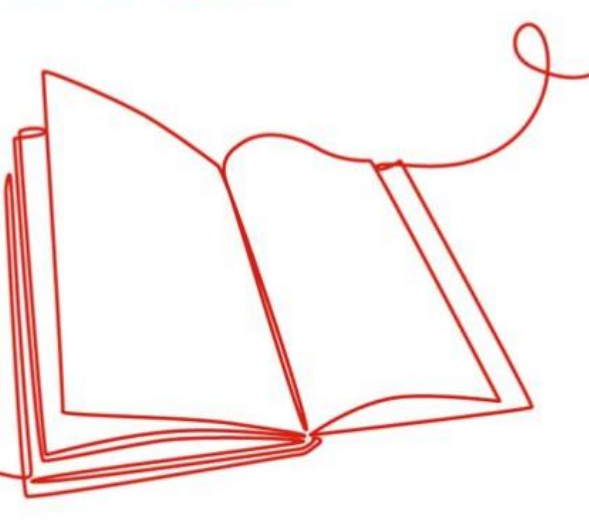


Centro de Documentación

Boletín Mensual
Julio – Agosto 2023

Comprometidos con el conocimiento



Autor invitado

Gestión del talento y mapa de riesgos

Juan Carlos López Porcel, Presidente de AGERS y Director Riesgos y Seguros de ArcelorMittal España S.A.

[Lee el artículo completo](#)

Destacados

Llega un nuevo **verano** y desde el **Centro de Documentación** hemos seleccionado una amplia recopilación de lecturas para acompañaros durante este periodo. **¡Descúbrelos!**



Panorama económico y sectorial 2023: perspectivas hacia el tercer trimestre

Editado por Fundación MAPFRE

El Producto Interior Bruto (PIB) de España crecerá un 2,2% este año, frente al 1,7% esperado en el trimestre anterior y el 1% de principios de año, según las nuevas previsiones de MAPFRE Economics.

[Accede al informe](#)



World insurance: stirred, and not shaken

Zurich : Swiss Re Institute

Los expertos del Swiss Re Institute analizan los últimos datos sobre el estado de la industria de seguros mundial en su último informe sigma.

Publicación relacionada: [World Insurance Data desde 1968 -2022](#)



The State of global insurtech 2023

Dealroom.co - Mundi Ventures - NN Group MAPFRE - Generali Group

En el informe se ha analizado el estado de la insurtech en el mundo con el objetivo de proporcionar transparencia a través de datos e insights cualitativos a la actualidad del sector.

[Más información](#)



El Mercado español de seguros en 2022

Editado por Fundación MAPFRE

Este informe revisa, en una perspectiva de corto y medio plazo, el desempeño reciente de la actividad aseguradora en España.

[Accede al informe](#)

Referencias bibliográficas

Comienza el **verano** bien informado con la selección de **recomendaciones** bibliográficas que hemos preparado para ti

Informe de economía latinoamericana - 1er. semestre de 2023 : moderación de la inflación, pausa en el endurecimiento

La actividad económica de América Latina se sigue mostrando más dinámica de lo que se esperaba unos meses atrás.

Efectos de la entrada en vigor de la norma contable IFRS17

Los autores de este artículo repasan los retos que las aseguradoras están afrontando en la reciente entrada en vigor de la IFRS17.

Ranking de territorios por la economía sénior en 2022

Esta 2ª edición, permite evaluar en diferentes dimensiones a las comunidades autónomas para conocer la realidad de la economía sénior y ver su evolución con respecto a la anterior edición.

Noticias



Te invitamos a presentar tu solicitud a las **Ayudas a la Investigación Ignacio H. de Larramendi**, con el objetivo de respaldar investigaciones que estén relacionadas con dos de nuestros ámbitos de actuación: la promoción de **la salud y el seguro y la previsión social**. En el caso de estar interesado/a, accede a nuestra [web](#) donde encontraras toda la información necesaria.

[Más información](#)

Bibliográficas Recomendadas



[Comenzar](#)



Para acceder a nuestro servicios [escribenos](#)

Todas las publicaciones están disponibles para su consulta de manera **GRATUITA** en [nuestro catálogo](#)

Queremos conocer tu opinión

centrodocumentacion@fundacionmapfre.org

¿Te ha gustado nuestro **boletín**?
Reenvíalo para que tus amigos también se suscriban
¿Te lo han reenviado? **SUSCRÍBETE**