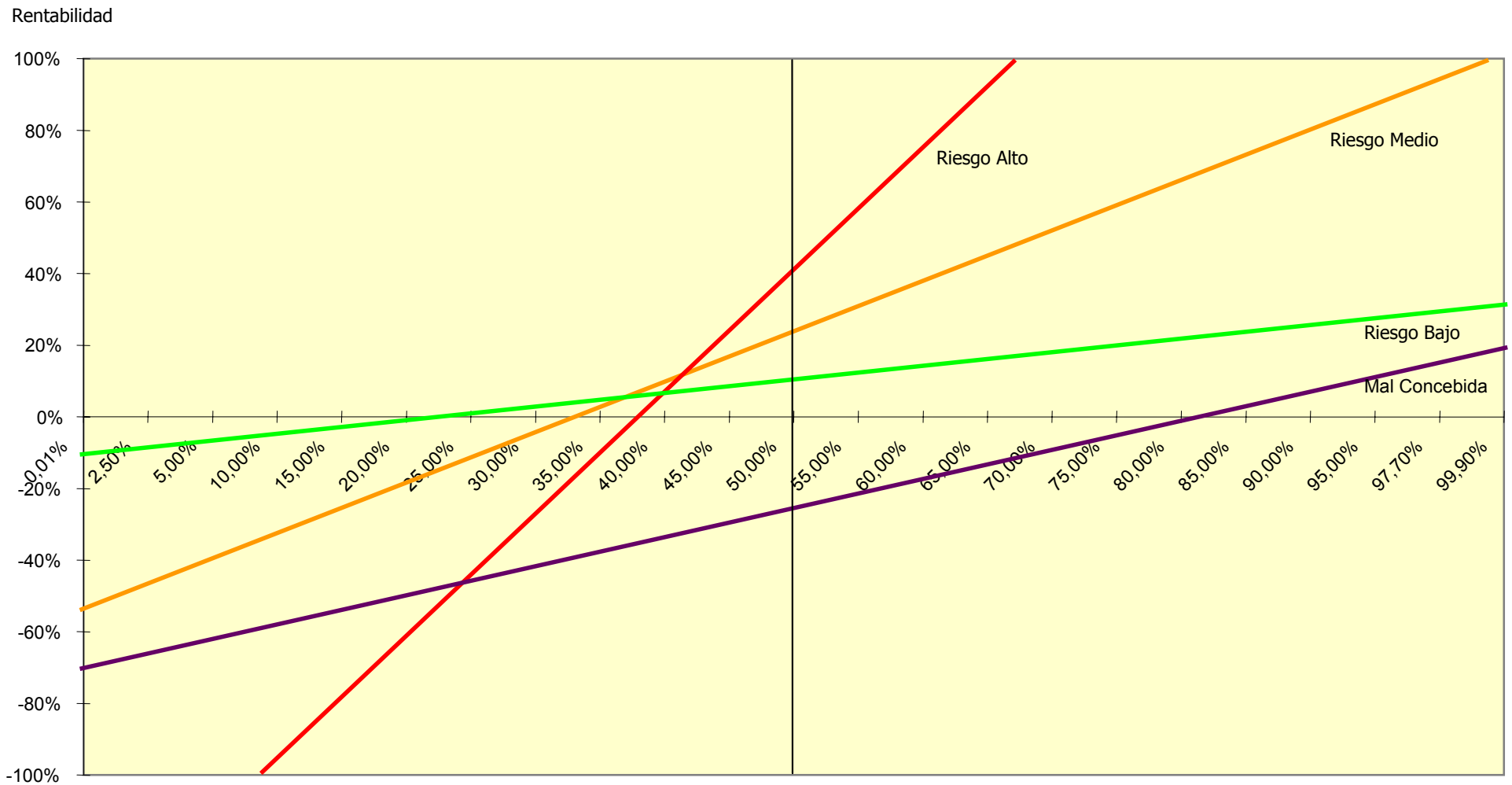


CALCULO DE RIESGO Y SISTEMA DE VALORACIÓN DE ACTIVOS EN FUNCIÓN DE SU RIESGO

Mayo 2010

Calificación de los Proyectos Según el Riesgo



EJEMPLO ANALISIS DE UN PROYECTO EMPRESARIAL USANDO EL CÁLCULO PROBABILISTICO:

LA VALORACIÓN POR EL SISTEMA DE RIESGO PROGRESIVO

Análisis del Modelo de Negocio

Datos Considerados

- Se pide una Inversión de 4.200.000 euros
- Para una empresa que comercializa cuatro productos en distintos grados de madurez
- Con unos gastos fijos de 2.400.00 euros
- Y hay que averiguar si es una inversión razonable desde el punto de vista del riesgo

Análisis del Modelo de Negocio

Producto o servicio "A"

Precio de Venta - 6 o 7 euros por Unidad

Previsión de Ventas - 50.000-150.000 Unidades

Coste Variable - 3,5 euros por Unidad

Margen Neto Producto o Servicio "A" -

125.000-525.000 euros

Análisis del Modelo de Negocio

Producto o servicio "B"

Precio de Venta - 180-200 euros por Unidad

Previsión de Ventas - 20.000-30.000 Unidades

Coste Variable - 90 euros por Unidad

Margen Neto Producto o Servicio "B" –

1.800.000-3.300.000 euros

Análisis del Modelo de Negocio

Producto o servicio "C" y "D"

Precio de Venta "C" - 900-1.100 euros por Unidad

Precio de Venta "D" - 500-600 euros por Unidad

Previsión de Ventas "C" - 200-1.500 Unidades

Previsión de Ventas "D" - 140-1.050 Unidades

Análisis del Modelo de Negocio

Producto o servicio "C" y "D"

Coste Variable "C" - 300 euros por Unidad

Coste Variable "D" - 160 euros por Unidad

Margen Neto Productos o Servicios "C" y "D" –

167.600-1.854.000 euros

Análisis del Modelo de Negocio

Resumen Datos

Margen Bruto- entre 2.092.600 y 5.679.000 euros

Costes Fijos- 2.400.000 euros

Inversión Necesaria- 4.200.000 euros

Análisis del Modelo de Negocio

Resultado Aplicación Procesos de Montecarlo

Media Margen Bruto: 3.800.000 euros

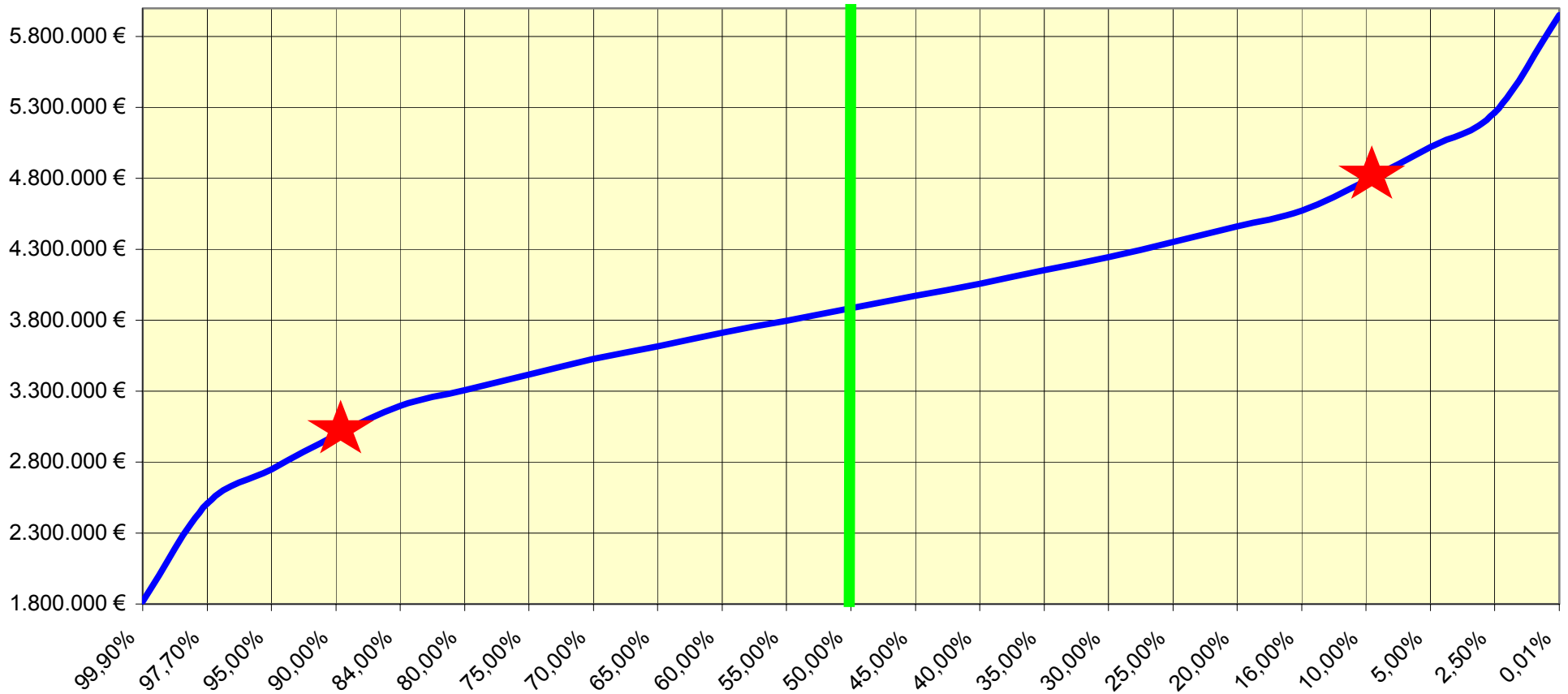
Riesgo Implícito del Negocio (desviación Típica): 17,73%

Rentabilidad mínima Exigida a la inversión: 4,5%

Probabilidad de Mejora: 90%

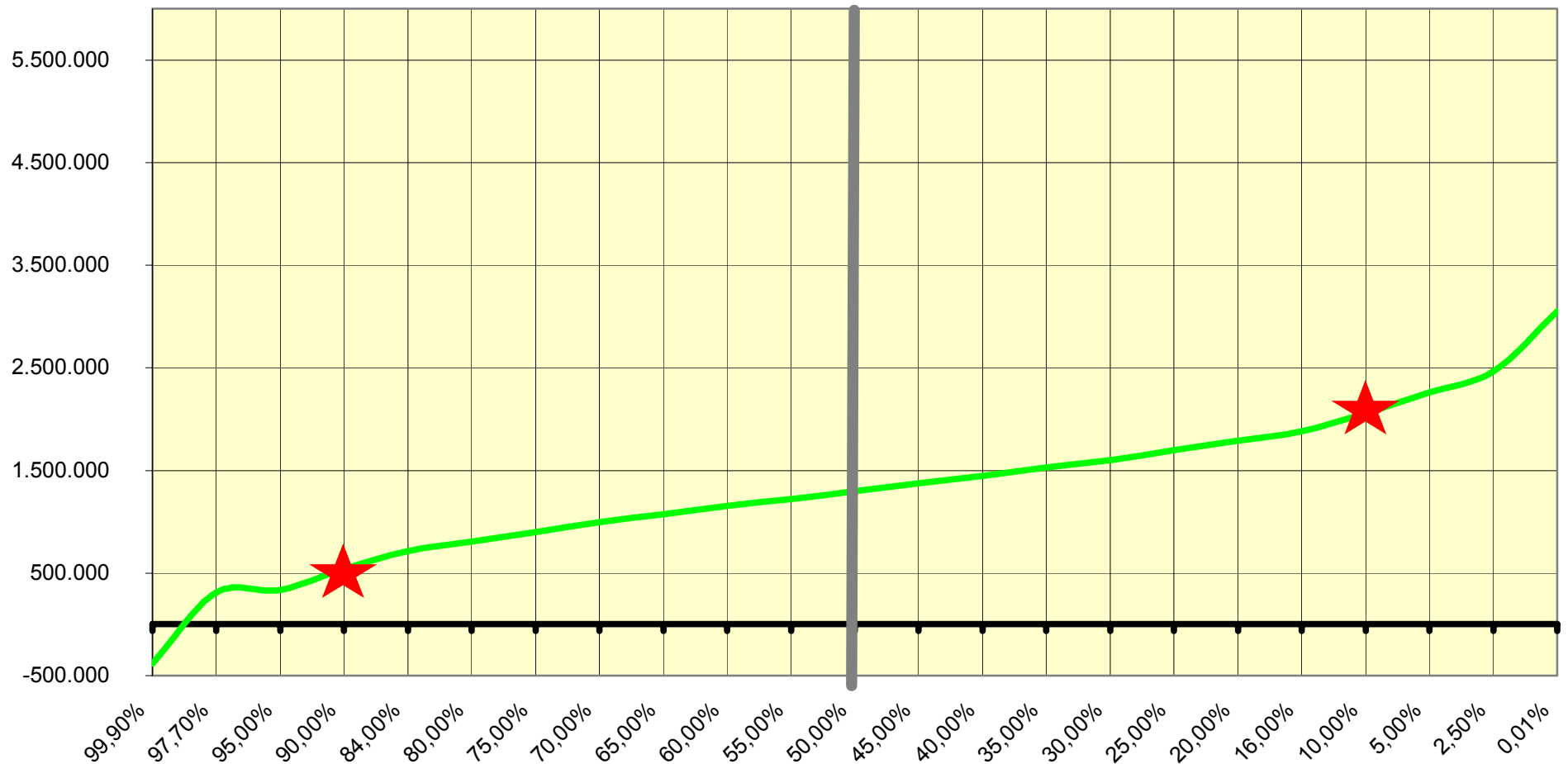
Análisis del Modelo de Negocio

Margen Bruto en función de la probabilidad de mejorarlo



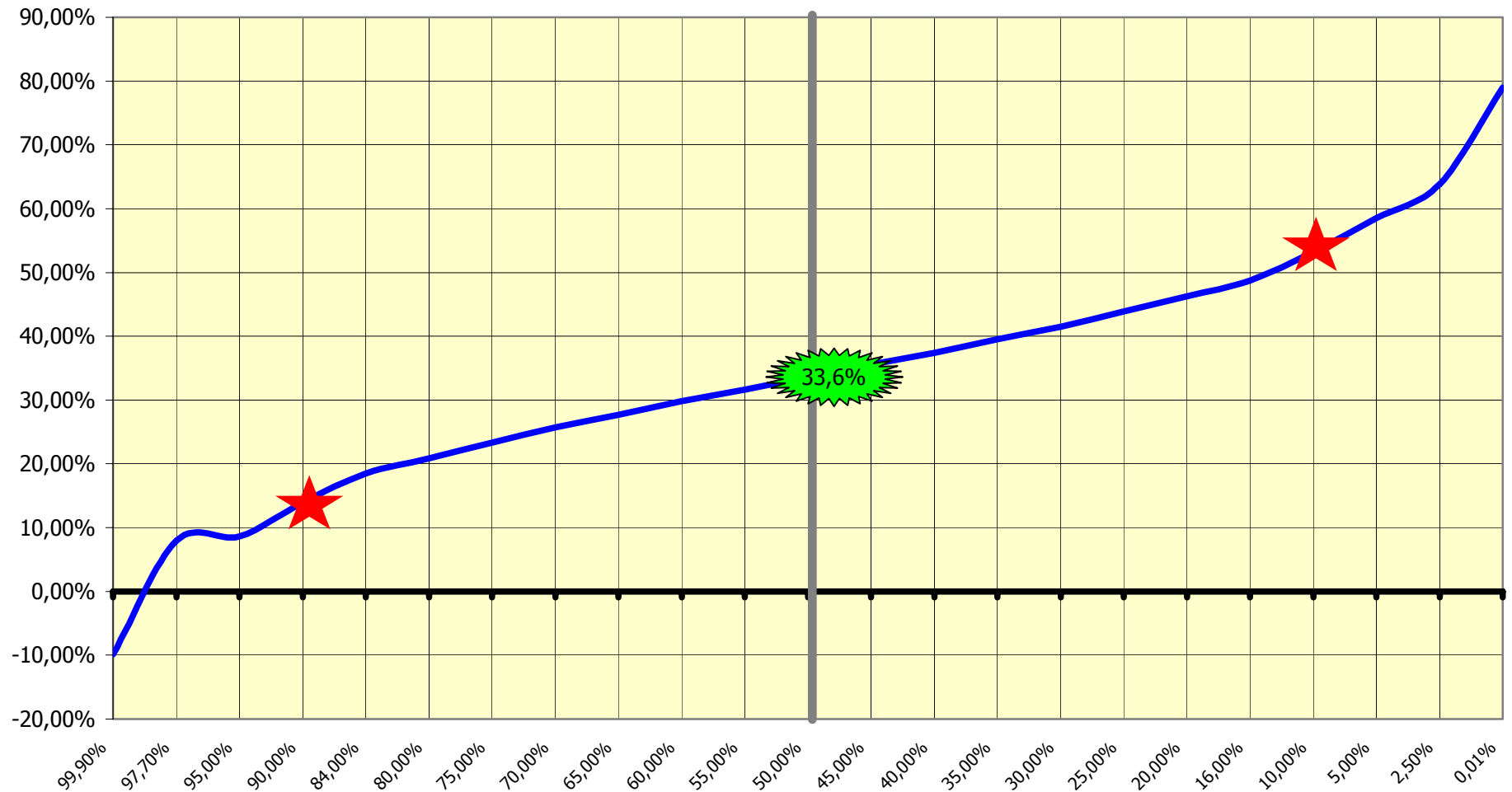
Análisis del Modelo de Negocio

Flujo de Caja en función de la probabilidad de mejorarlo



Análisis del Modelo de Negocio

Rentabilidad de la Inversión en función de la probabilidad de mejorarla



Análisis del Modelo de Negocio

Valor empresa con probabilidad del 90% de que sea superior

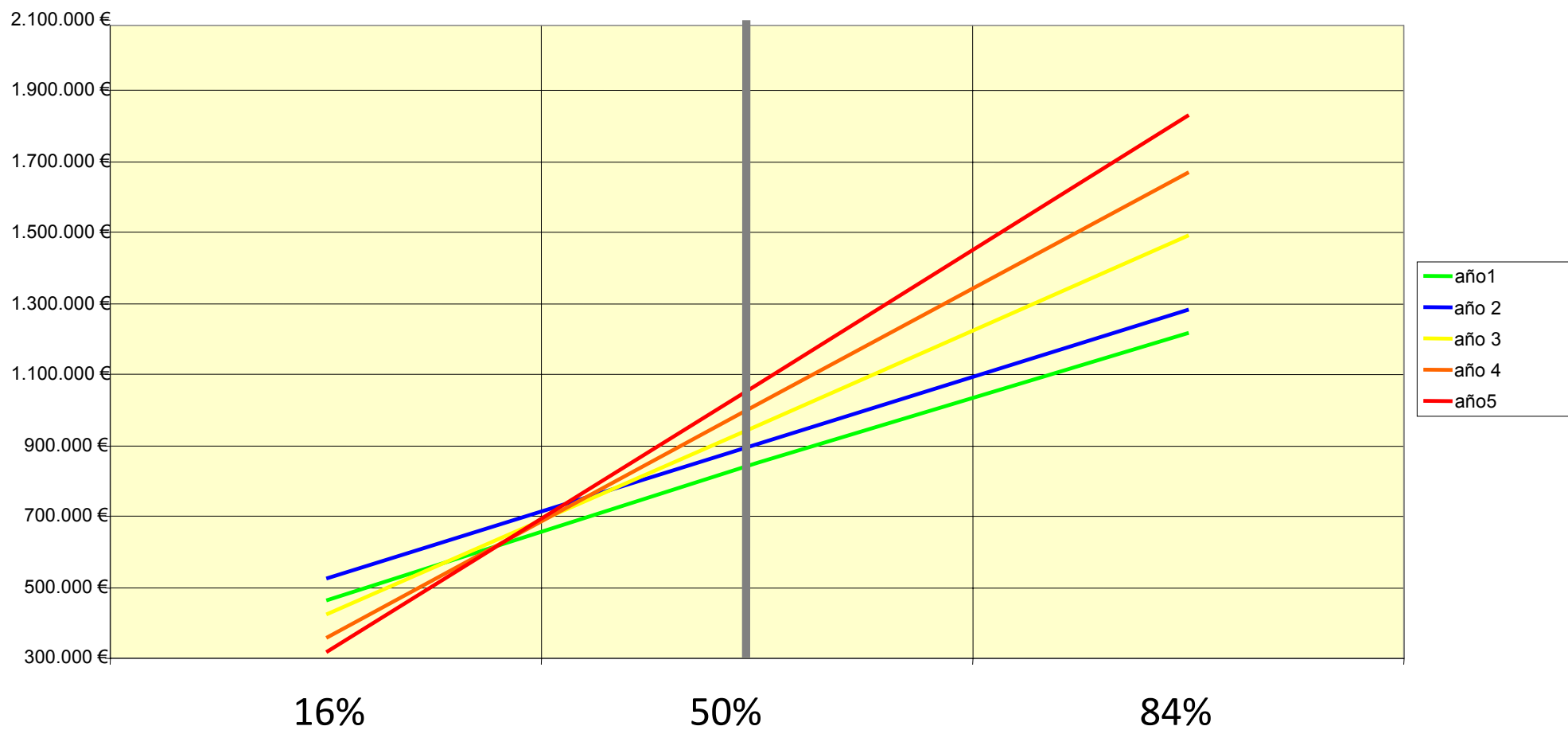
Veces Sigma	1,3
Sigma/Riesgo	17,73%
Crecimiento Largo plazo de los Beneficios	8,00%
Tipo de Interés o Rentabilidad Exigida	4,50%

Valoración Empresa	4.176.981
---------------------------	------------------

PER	8,03
------------	-------------

Año	Beneficio Neto	Descuento por		Flujo Descontado
		Riesgo Negocio	Tipo de Interés	
1	520.000	23,05%	4,50%	382.138,67
2	561.600	32,60%	6,36%	354.449,58
3	606.528	39,92%	7,79%	335.988,29
4	655.050	46,10%	9,00%	321.307,51
5	707.454	51,54%	10,06%	308.341,03
6	764.051	56,46%	11,02%	296.010,29
7	825.175	60,98%	11,91%	283.634,25
8	891.189	65,19%	12,73%	270.719,05
9	962.484	69,15%	13,50%	256.866,16
10	1.039.482	72,89%	14,23%	241.726,05
11	1.122.641	76,44%	14,92%	224.972,30
12	1.212.452	79,84%	15,59%	206.285,72
13	1.309.448	83,10%	16,22%	185.343,69
14	1.414.204	86,24%	16,84%	161.812,56
15	1.527.341	89,27%	17,43%	135.341,58
16	1.649.528	92,20%	18,00%	105.557,91
17	1.781.490	95,03%	18,55%	72.062,13
18	1.924.009	97,79%	19,09%	34.424,02

Haz de Líneas del Cálculo del Riesgo Progresivo



Calificación de los Proyectos Según el Riesgo

