



AGERS- Riesgo de Morosidad

26 | 05 | 2010

Jaime Campoamor : Jefe de Desarrollo de Negocio -Coface Ibérica

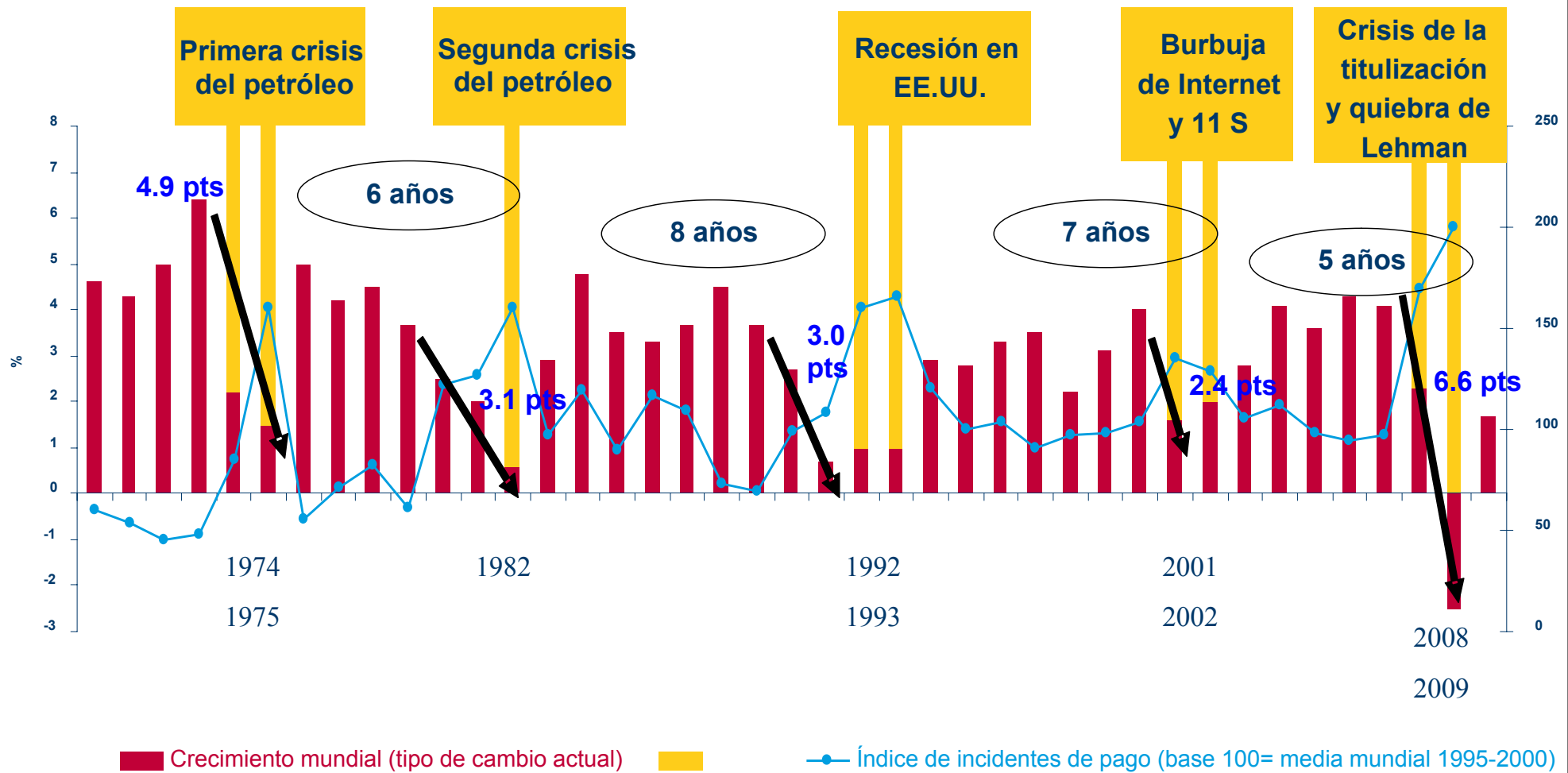
AGER(S)

coface **IBERICA** 

Riesgo de Morosidad:

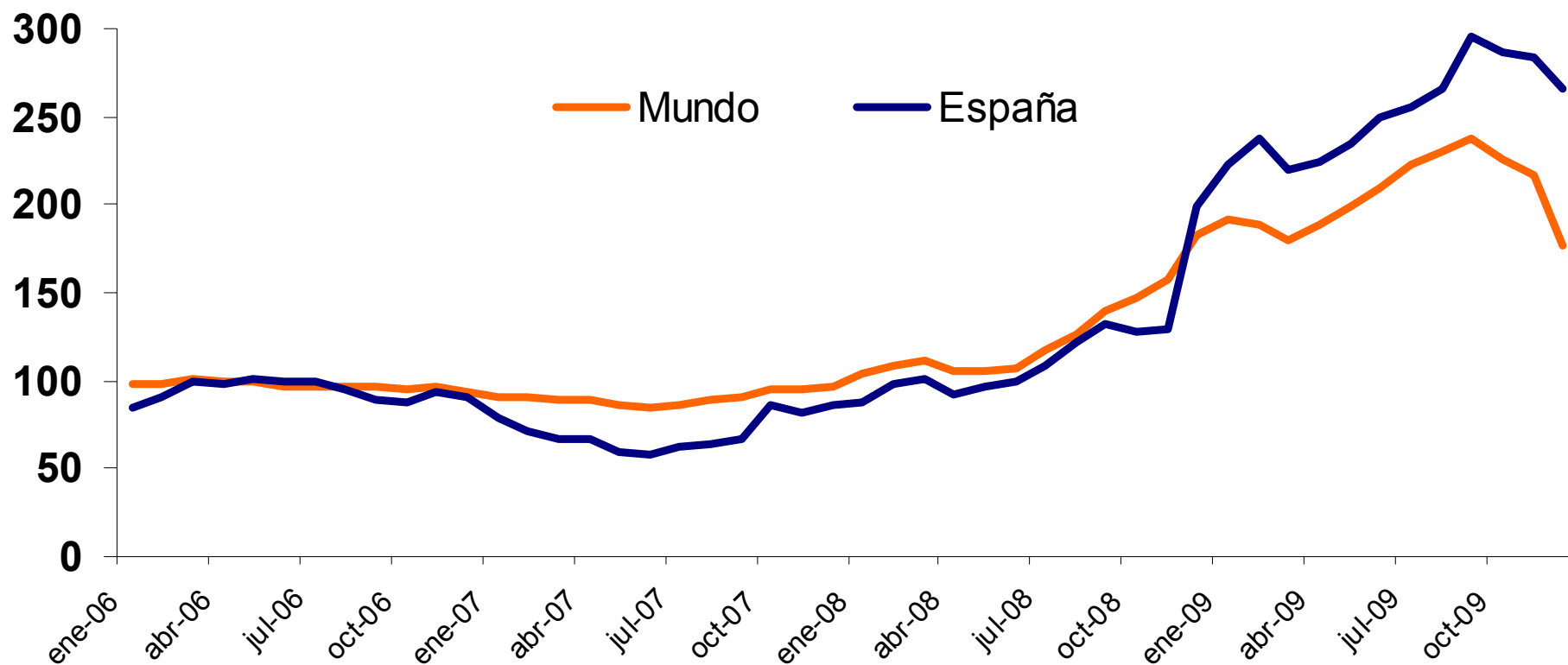
- **UN RIESGO ACTUAL : CORRELACION MOROSIDAD – VARIACION PIB**
- **VALORACION DE RIESGOS:**
 - NUEVAS FILOSOFÍAS / TENDENCIAS BASADAS EN EL SCORE
 - AGENCIAS EXTERNAS DE CALIFICACIÓN (ECAI)
- **LA GESTIÓN DE LA CUENTA CLIENTE**

Fin de la crisis de crédito a principio de 2010, con riesgos aún: recuperación demasiado rápida y recáida del crecimiento.

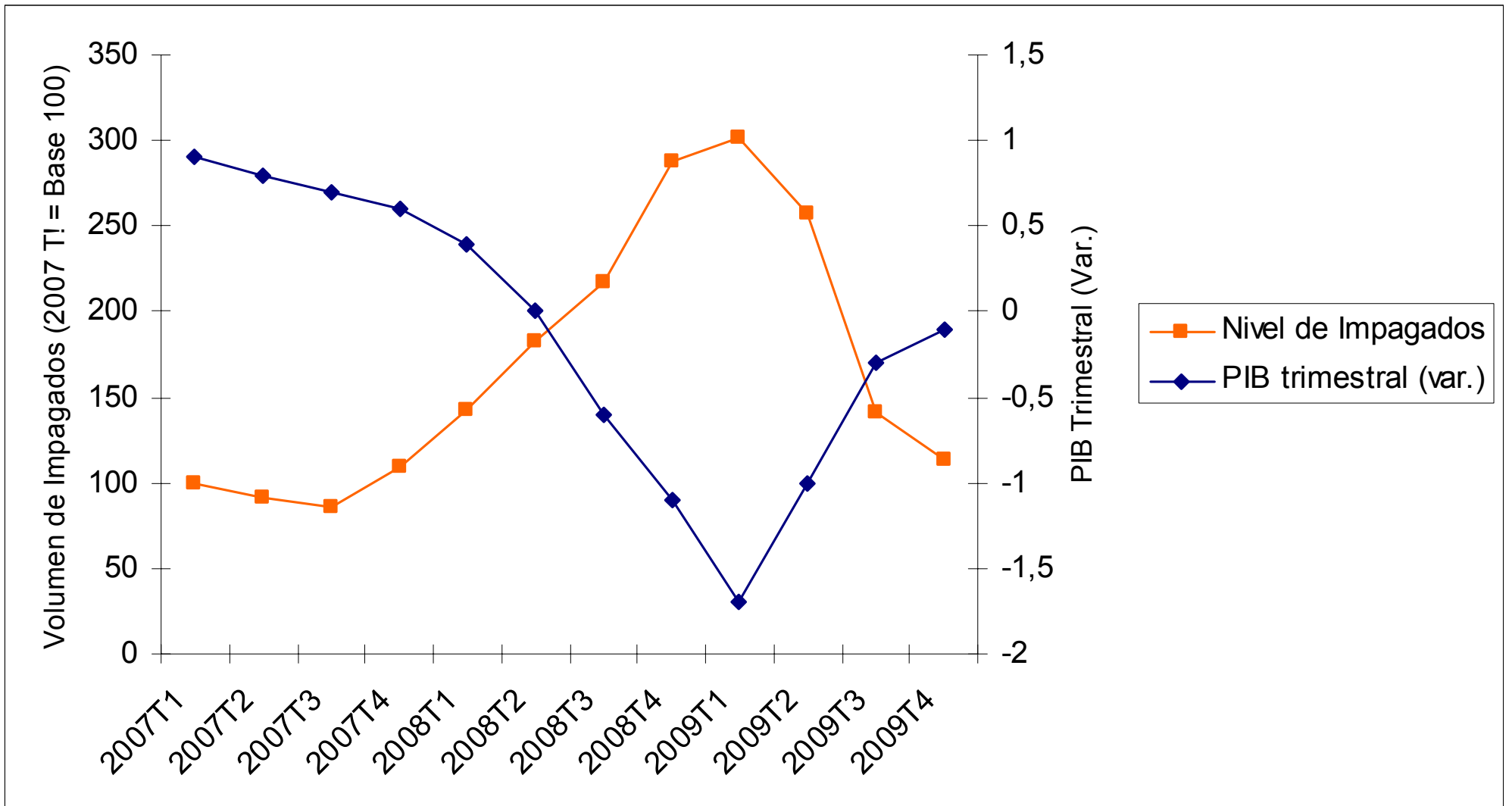


Impagados España vs Mundo

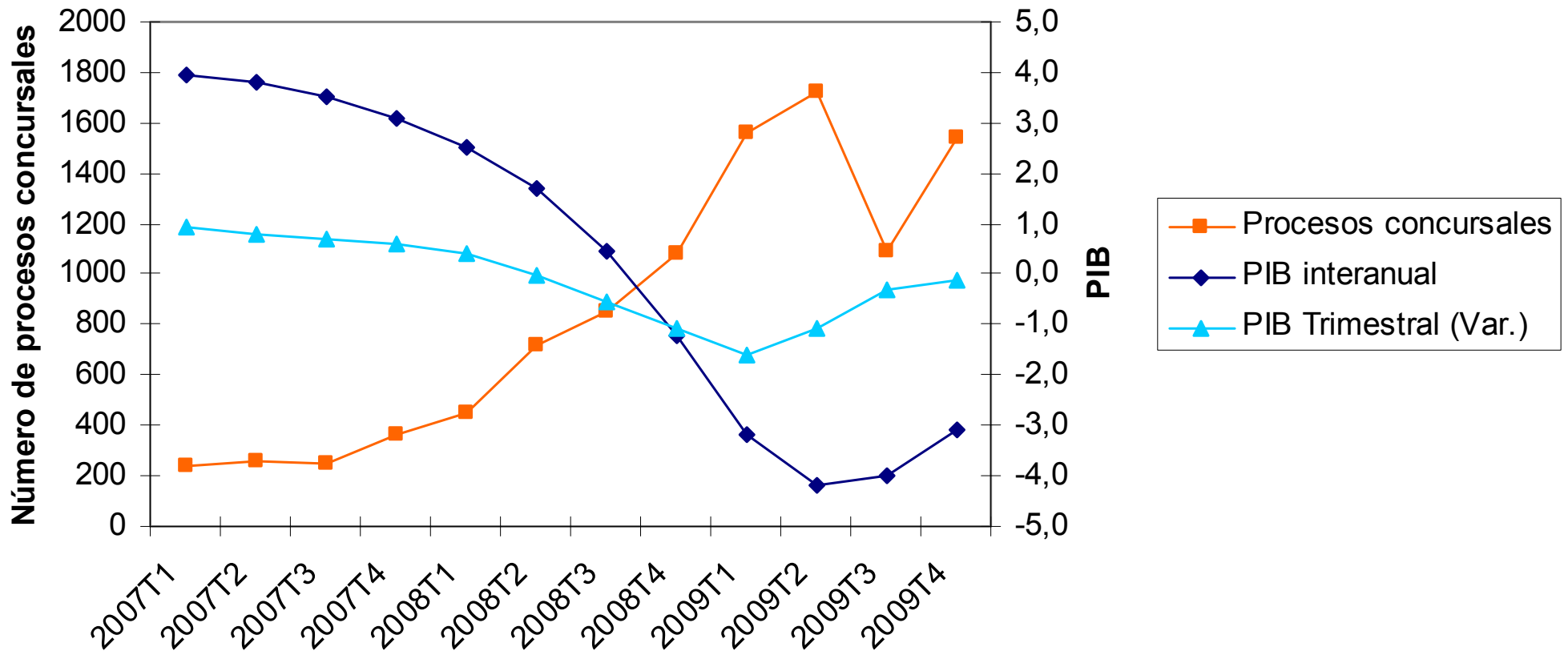
Indice de Incidentes de pago



Coface: volumen de siniestros declarados vs PIB



Procesos concursales vs PIB



Riesgo de Morosidad:

- **UN RIESGO ACTUAL : CORRELACION MOROSIDAD – VARIACION PIB**
- **VALORACION DE RIESGOS:**
 - NUEVAS FILOSOFÍAS / TENDENCIAS BASADAS EN EL SCORE
 - AGENCIAS EXTERNAS DE CALIFICACIÓN (ECAI)
- **LA GESTIÓN DE LA CUENTA CLIENTE**

Nuevas Filosofías / Tendencias basadas en el Score

- La tendencia del Seguro de Crédito es la de ajustar las primas a la valoración del riesgo de los clientes (scoring).
- Las compañías cobrarán en función de los límites de crédito , tanto por su cantidad como por su calidad.
- El cliente podrá administrar su cartera y por lo tanto su coste, reduciendo o aumentando los límites de crédito en función de sus necesidades.
- La Nueva Filosofía en nuestro caso consiste principalmente en:
 - Introducir la metodología del Score y el Riesgo Ponderado/Prima en todas nuestras conversaciones con los clientes
 - Dar acceso permanentemente a los Scores de todos los compradores de nuestros clientes
 - Proponer un Acuerdo de Nivel de Servicio
- Coface esta desarrollando una nueva oferta basada en esta nueva filosofía del seguro de crédito , que esperamos estará disponible a finales de este año.

¿Que es el Score @rating ?

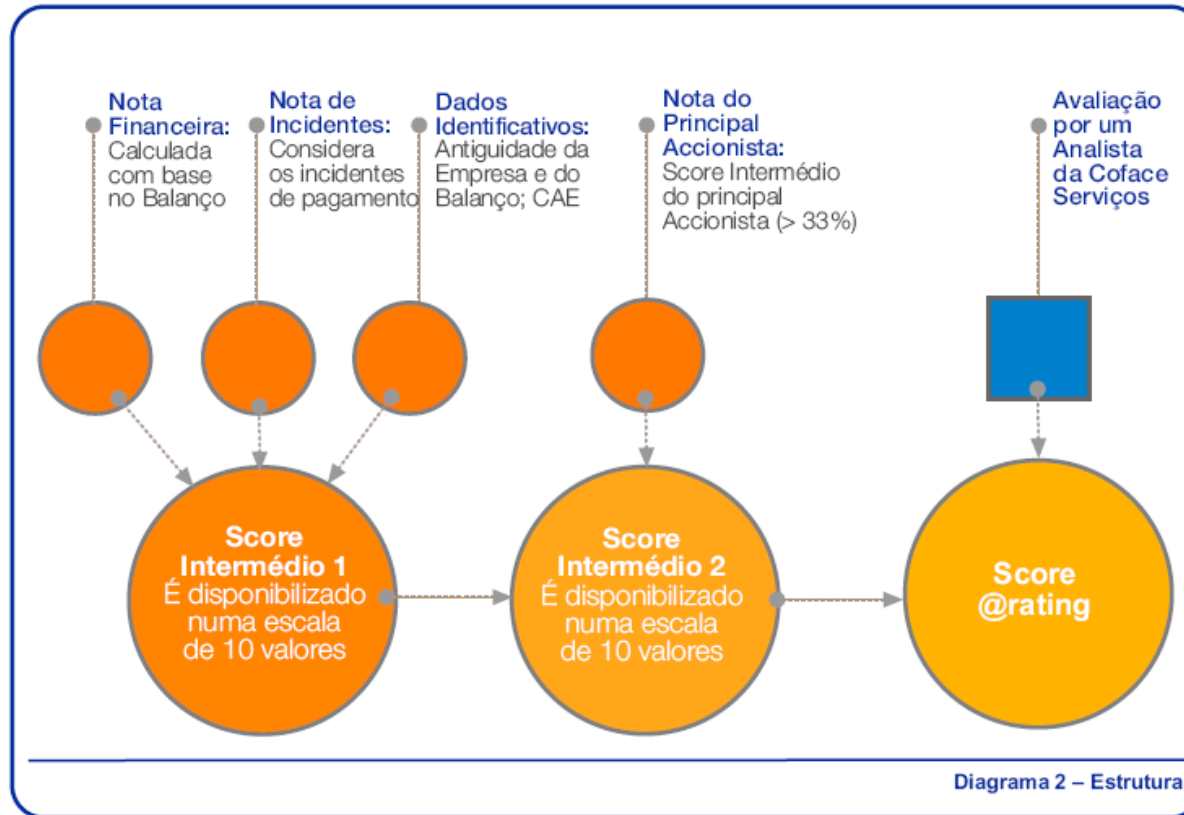
- Es un sistema que mide la **probabilidad de incumplimiento de una empresa a 12 meses**.
- Se trata de una clasificación basada en un modelo de análisis de cobertura mundial, desarrollado por Coface, **compatible con las reglas financieras internacionales dispuestas en el Acuerdo de Basilea II**.
- El Score @rating fue **desarrollado por Sésame** (Departamentos de Estudios Estadísticos, Actuariales, Matemáticos y Económicos da Coface).
- Se presenta en una escala situada entre 1 - 10, y cada una de las notas está asociada a una tasa media de incumplimiento. Se agrupan las tasas en 3 diferentes categorías con ponderaciones diferentes.

score	default probability	weight
SC10	0%	1
SC9	0,05%	
SC8	0,15%	
SC7	0,40%	
SC6	0,70%	
SC5	1,30%	3
SC4	2%	
SC3	4%	9
SC2	10%	
SC1	25%	

- El Score @rating es **indicador dinámico**: Calculado teniendo en cuenta la última información disponible en base de datos

La metodología del Score @rating

- La información explicativa del riesgo de incumplimiento es incorporada para el Score @rating a través de un **sistema modular**.
- Complementariamente son añadidas un conjunto de **reglas expertas**, pudiendo aún el Score @rating ser revisado por un analista de riesgo.



Riesgo de Morosidad:

- **UN RIESGO ACTUAL : CORRELACION MOROSIDAD – VARIACION PIB**
- **VALORACION DE RIESGOS:**
 - NUEVAS FILOSOFÍAS / TENDENCIAS BASADAS EN EL SCORE
 - AGENCIAS EXTERNAS DE CALIFICACIÓN (ECAI)
- **LA GESTIÓN DE LA CUENTA CLIENTE**

Agencias Externas de Calificación (ECAI) (1/2)

- Coface Serviços Portugal, através del Score @rating, es reconocida por el Banco de Portugal como ECAI (Agencia externa de Calificación).
- El reconocimiento de Coface como ECAI es un certificado de la cálidas del Score @rating, permitiendo su utilización para las EE.FF que adoptan el método Standard en la determinación de los requisitos mínimos de fondos propios , para cobertura de riesgos de crédito , pudiendo ser utilizado directamente , o como benchmarking , o como elemento de calibración , en cuanto a indicador de medición del riesgo de crédito de las empresas.

Mapeamento Basileia II - Avaliação de crédito de longo prazo				
Grau da Qualidade do crédito	ECAI			
	Fitch Ratings	Moody's	S&P	Coface Serviços Portugal
1	AAA a AA-	Aaa a Aa3	AAA a AA-	10 a 9
2	A+ a A-	A1 a A3	A+ a A-	8
3	BBB+ a BBB-	Baa1 a Baa3	BBB+ a BBB-	7 a 6
4	BB+ a BB-	Ba1 a Ba3	BB+ a BB-	5 a 4
5	B+ a B-	B1 a B3	B+ a B-	3
6	Inferior a B-	Inferior a B3	Inferior a B-	2 a 1

Agencias Externas de Calificación (ECAI)(2/2)

Score @rating respeta los **6 principios recomendados por el Comité de Basilea** para una clasificación externa:

Objetividad – La metodología utilizada en el cálculo del Score @rating es rigurosa, sistemática y validada por la experiencia verificada en el pasado.

Independencia – En calidad de institución independiente, Coface no está sujeta a presiones de índole política o económica.

Revisión Continua – El Score @rating es actualizado de forma permanente..

Acceso Amplio - El Score @rating está disponible a través de diversos medios: E-mail, fax, Internet, Web Service, entre otros.

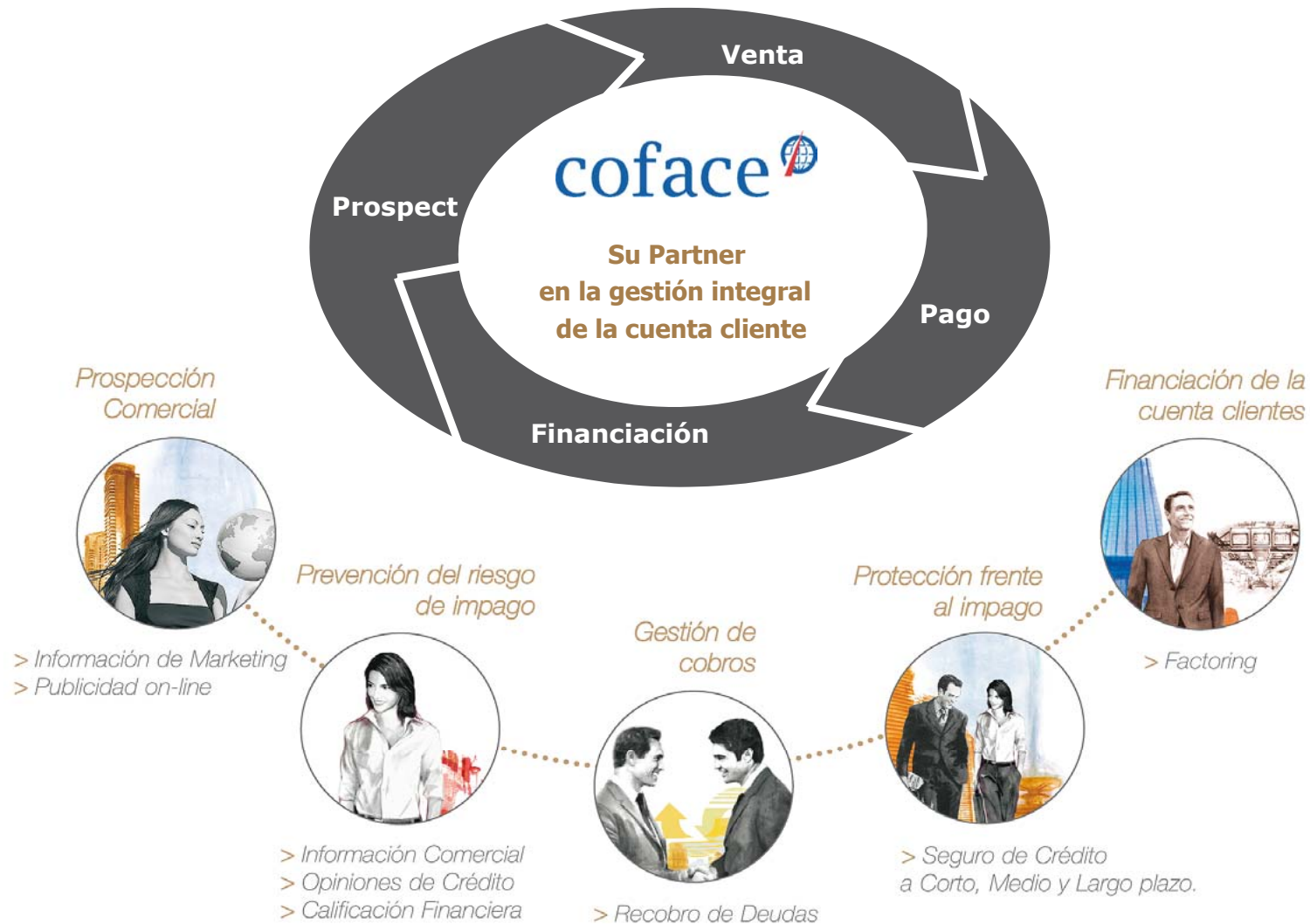
Metodología Transparente - La publicación del significado de la escala, así como de la tasa media de incumplimiento verificada en el pasado, integran la política de transparencia asociada al Score @rating.

Metodología Creíble - La credibilidad del modelo de análisis del Score @rating es corroborada por la confianza demostrada por millares de gestores de crédito y varios bancos, en la utilización de las herramientas disponibles por Coface y utilizadas por sus socios en todo Mundo.

Riesgo de Morosidad:

- **UN RIESGO ACTUAL : CORRELACION MOROSIDAD – VARIACION PIB**
- **VALORACION DE RIESGOS:**
 - NUEVAS FILOSOFÍAS / TENDENCIAS BASADAS EN EL SCORE
 - AGENCIAS EXTERNAS DE CALIFICACIÓN (ECAI)
- **LA GESTIÓN DE LA CUENTA CLIENTE**

La gestión de la cuenta cliente



Soluciones para cada fase del ciclo de venta a crédito

- **NECESITO BUSCAR DISTRIBUIDORES, MAYORISTAS .**
 - **KOMPASS** ([Ver](#))
- **UNA VEZ ENCONTRADOS ESOS POSIBLES DISTRIBUIDORES QUIERO SABER SU SOLVENCIA .**
 - **SERVICIO DE GESTION DE CREDITO @ RATING** ([Ver](#))
- **NECESITO EXTERNALIZAR LA GESTION DE MIS FACTURAS**
 - **GESTION PRE y POSTVENCIMIENTO y CONCILIACION DE SALDOS**
- **PARA EVITAR PERDIDAS ASEGURO MIS VENTAS**
 - **SEGURO DE CREDITO**
- **NECESITO FINANCIACIÓN, ME INTERESA DESCONTABILIZAR MI CUENTA CLIENTES**
 - **FACTORING** ([Ver](#))
- **DECIDO VENDER AL CLIENTE Y SUFRO EN ALGUN MOMENTO UN IMPAGO**
 - **RECOBRO DE DEUDAS** ([Ver](#))

KOMPASS



Wytwórnia Urządzeń Chłodniczych "PZL-Dębica" S.A.

01 INTRODUCE LA ACTIVIDAD :

02 BÚSQUEDA POR : Actividad Razón social Marca ?

03 LOCALIZA :

04

- 2,4 millones de empresas en 70 países
- 23 millones de productos y servicios
- 860.000 marcas

Cervezas - Proveedores, importadores, exportadores - Polonia

[perfil completo](#) [e-mail](#) [enlace web](#) [folleto](#) [Catálogo](#) [mapa](#)

[Inicio](#) > [lista de categoria](#)

Otros proveedores (los perfiles completos sólo están disponibles para los usuarios de pago)

[Lever Sp.i. Rabiński-Draż Hurtownia Papierosów](#)

[Społem Powszechna Spółdzielnia Spożywców](#)

[PizzaExpress Polska Sp. z o.o.](#)

[TiM SA](#)

[Apis Spółdzielnia Pszczelarska](#)

[Browar Ciechan Sp. z o.o. Zakład Produkcyjny](#)

[Fijałek Sp.j. Przedsiębiorstwo Handlowe](#)

[A.Fedeńczak Firma Usługowo-Handlowa](#)

[Bema Sp.j. Jan Piekarz; Przedsiębiorstwo Produkcyjno-Handlowo-Usługowe](#)

[Samopomoc Chłopska Gminna Spółdzielnia](#)

[Brodvin Pracownicza Sp. z o.o. w Upadłości Likwidacyjnej](#)

[Sanarm Sp. z o.o.](#)

1 - 20 empresas de un total de 148, Página 1 2 3 4 5 6 7 8

Dirección

- 23-200 KRASNIK [Polonia]
- 21-040 SWIDNIK [Polonia]
- 00-052 WARSZAWA [Polonia]
- 43-382 BIELSKO BIALA [Polonia]
- 20-471 LUBLIN [Polonia]
- 06-400 CIECHANOW [Polonia]
- 21-300 RADZYN PODLASKI [Polonia]
- 72-200 NOWOGARD [Polonia]
- 21-100 LUBARTOW [Polonia]
- 64-020 CZEMPIN [Polonia]
- 34-130 KALWARIA ZEBRZYDOWSKA [Polonia]
- 27-600 SANDOMIERZ [Polonia]

Límite de Crédito @rating

ACCIONES

- Identidad
- SEGURO
- Límite de Crédito @rating

EMPRESAS			
Nombre :	LEVER SP.J. RABINSKI-DRAG	NIP NUM PLATNIKA VAT (Nº de IVA) :	7150200425
Dirección :	ul. Narutowicza 42	RHB/KRS (Nº Identificación Fiscal) :	KRS 0000004673
Código Postal :	23-200	Número estadístico :	430063980
Ciudad :	Krasnik	Número EASY :	00000427013315
País :	Polonia	Número CRS :	535 055814
		Teléfono :	+48-81-8250217
		Fax :	+48-81-8845494

PRODUCTO ACTUAL: LÍMITE DE CRÉDITO @RATING

Tiene un Límite de Crédito @rating sobre esta empresa.
El @rating corresponde al importe garantizado tal como establece su contrato

Fecha de la solicitud	15/02/2010
Fecha de decisión	15/02/2010
Rating:	@@
Importe:	50,000 EUR

Si desea estar cubierto por un importe superior, puede solicitar una clasificación.
Referencia del cliente:

- ### ACCIONES SOBRE EL PRODUCTO
- Recibir una confirmación por fax
 - Solicitar un importe mayor o clasificación
 - Suprimir la cobertura
 - History



Características que debe cumplir un buen servicio de cobros internacional (1/2)

- Cualquier empresa, especialmente en la situación económica actual, se puede enfrentar a créditos sin cobrar.
- La Gestión de Cobro es una tarea:
 - Que **consume mucho tiempo**: llamadas telefónicas, cartas de reclamación, visitas al deudor, que a menudo debe realizar el comercial
 - En la que **no suele estar especializada la empresa**
 - Aun **más compleja a la exportación**:
 - Idioma
 - Legislación local
 - Coste
 - Cambio horario
 - Búsqueda de agencias de recobro locales

Características que debe cumplir un buen servicio de cobros internacional (2/2)

- Misma red de abogados y corresponsales, y los mismos procedimientos que para la deuda asegurada por COFACE.
 - La primera acción de recobro se realiza en un plazo de **24 horas**.
 - El deudor recibe una **presión mayor** ya que la reclamación proviene de una aseguradora
- Amplia cobertura internacional con las siguientes ventajas
 - Un **único proveedor** para todas las deudas, sea cual sea el país del deudor
 - Las **comunicaciones con el deudor** se realizarán en el idioma de éste y desde el mismo país en la mayoría de los casos
 - Los corresponsales que realizan dichas gestiones son **expertos en el conocimiento de nuestras actividades y de la legislación local**. Asimismo, están plenamente capacitados para la negociación directa con el deudor, lo que incrementa las posibilidades de éxito del recobro.
 - Los clientes españoles siempre tendrán **contacto directo** con personal de Coface en España.

Usted podrá ver en todo momento sus casos

The screenshot shows a Microsoft Internet Explorer browser window displaying the Coface web application. The address bar shows the URL: <http://icon-dcon.coface.com/default.asp?ver=&rnd=89105>. The page is titled "Mis casos de recobro" (My recovery cases). On the left, there is a sidebar with "ayuda" (help) and instructions on how to view and filter cases. The main content area includes search filters for date and a maximum number of cases (set to 15). Below the filters is a table listing recovery cases with columns for date received, case ID, reference number, debtor name, country, and status.

ayuda

Aquí parecen sus casos de recobro

Para ver el caso, seleccione el número correspondiente. Utilice los campos para buscar un caso(s). Click on an arrow below a heading to sort the list by this criterium.

Puede filtrar sus casos de recobro introduciendo la fecha

[¿Cómo puedo...?](#)

Mis casos de recobro

Mostrar casos adjudicados por fecha (dd mm yyyy)
hasta (dd mm yyyy)

hasta un máximo de Casos Criterios de búsqueda adicionales

Recibido	Caso	Referencia	Deudor	País	Estado
26.03.2007	ES-MX/0703/12477	0475 027318 139246	GRUPO DECORATIVO, S.A. DE C.V.	MX	caso registrado
26.03.2007	ES-IT/0703/12478	0390 682115 161312	NORD-EST EXPORT S.A.S. DI FORM	IT	en progreso
26.03.2007	ES-DE/0703/12479	0121 845038 126366	WESTPOL-TRENDS-GMBH	DE	en progreso
26.03.2007	ES-ES/0703/12480	0280 198978 64436	RODRIGUEZ GARCIA EDUARDO	ES	en progreso
26.03.2007	ES-ES/0703/12481	0280 483381 143369	MANUFACTURAS BLISTER PACK S.L.	ES	en progreso
26.03.2007	ES-	0280 207210	VINA EXTREMENA SOCIEDAD	ES	caso

Taskbar: Inicio, Buzón - Microsof..., 5 Internet Ex..., presentaciones, Microsoft Power..., Intranet local, 14:33

... y la evolución de los mismos



Coface - Microsoft Internet Explorer

Archivo Edición Ver Favoritos Herramientas Ayuda

Atrás Búsqueda Favoritos Ir Vínculos

Dirección <http://icon-dcon.coface.com/default.asp?ver=&rnd=89105>

Acción	Fecha	Cuántía (si e relevante)
Caso cerrado positivamente (Toda la cantidad ha sido pagada, incluyendo tasas y gastos)	15.03.2007	
Carta	15.03.2007	
Carta	15.03.2007	
Llamada telefónica a MUEBLES LUIS IBOR SA	12.03.2007	
Notificación enviada al deudor	08.03.2007	
Llamada telefónica a MUEBLES LUIS IBOR SA (Nadie contestó al teléfono)	19.02.2007	
Llamada telefónica a MUEBLES LUIS IBOR SA (Nadie contestó al teléfono)	07.02.2007	
Fax enviado a MUEBLES LUIS IBOR SA	06.02.2007	
Notificación enviada al deudor	06.02.2007	
Confirmación de Pedido	06.02.2007	
Llamada telefónica a MUEBLES LUIS IBOR SA (Nadie contestó al teléfono)	06.02.2007	
Verificar el Caso	06.02.2007	
Caso recibido	06.02.2007	

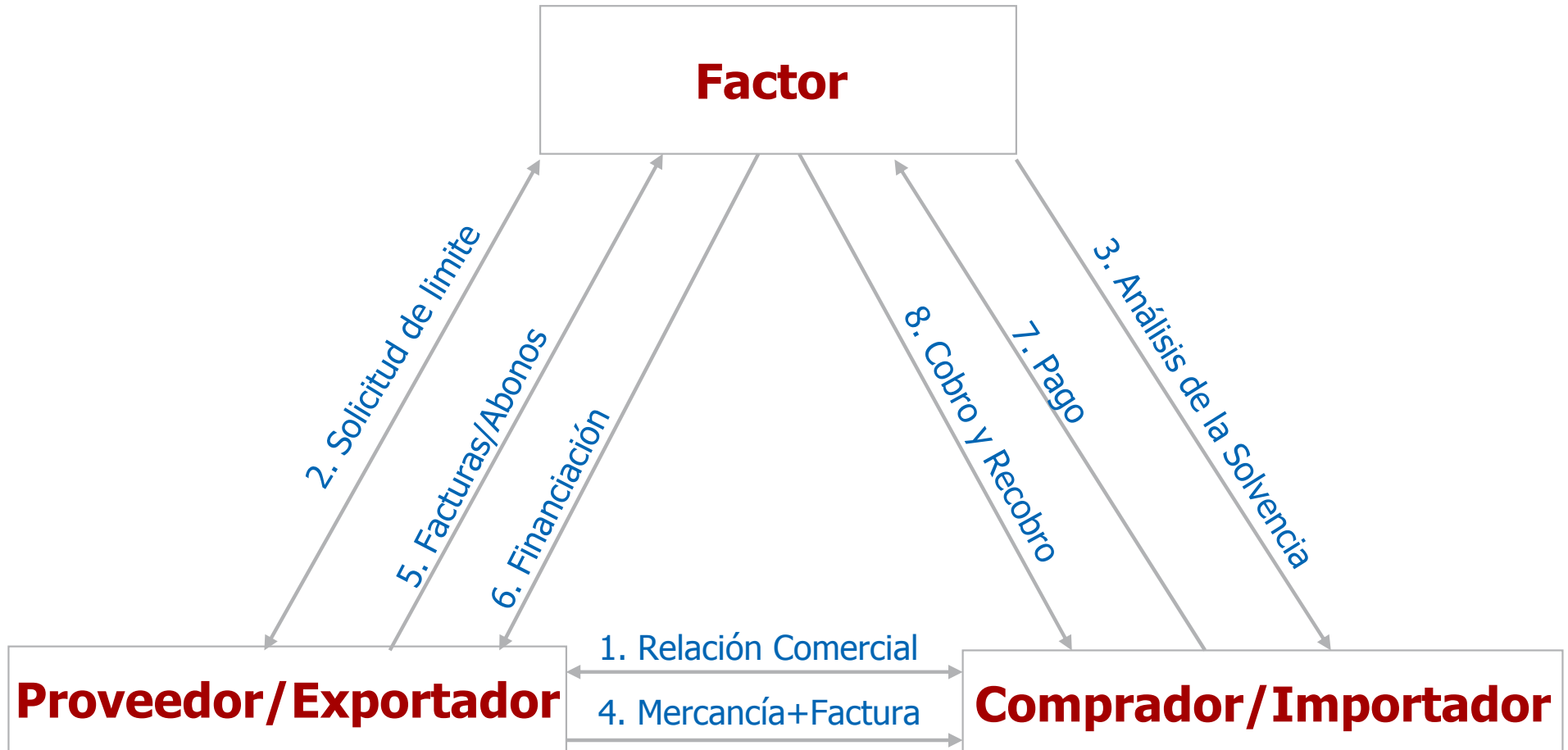
Click [aquí](#) for case details and history in Excel

Click [aquí](#) versión para imprimir de esta página

javascript:dccaseShowTaskDetails(133897); Intranet local

Inicio Buzón - Microsof... 5 Internet Ex... presentaciones Microsoft Power... ES 14:36

Una gestión completa: El Factoring con Gestión de Cobro



Una gestión completa: El Factoring con Gestión de Cobro

• PRESTACIONES:

- Clasificación de los deudores para conocer su solvencia.
- Financiación en función de esa solvencia.
- Gestión de cobro y conciliación de saldos.
- Indemnización en caso de producirse la insolvencia.
- Gestión de recobro.



• ALGUNAS VENTAJAS DE COFACE COMO FACTOR:

- Al no ser entidad financiera y no declarar CIRBE, a sus deudores no les aparecerá el factoring en su CIRBE como riesgo indirecto.
- En caso de hacer factoring de exportación, nuestra amplia presencia internacional hace que podamos eliminar el coste del corresponsal.
- Posibilidad de estudiar una cartera numerosa de deudores, a diferencia de las entidades financieras.