

FORO AGERS ISO 31004

11 de febrero de 2014

ANEXO B - Aplicación de los Principios de la ISO 31000

ANEXO C - Mandato y Compromiso

AGERS

Asociación Española de
Gerencia de Riesgos y Seguros

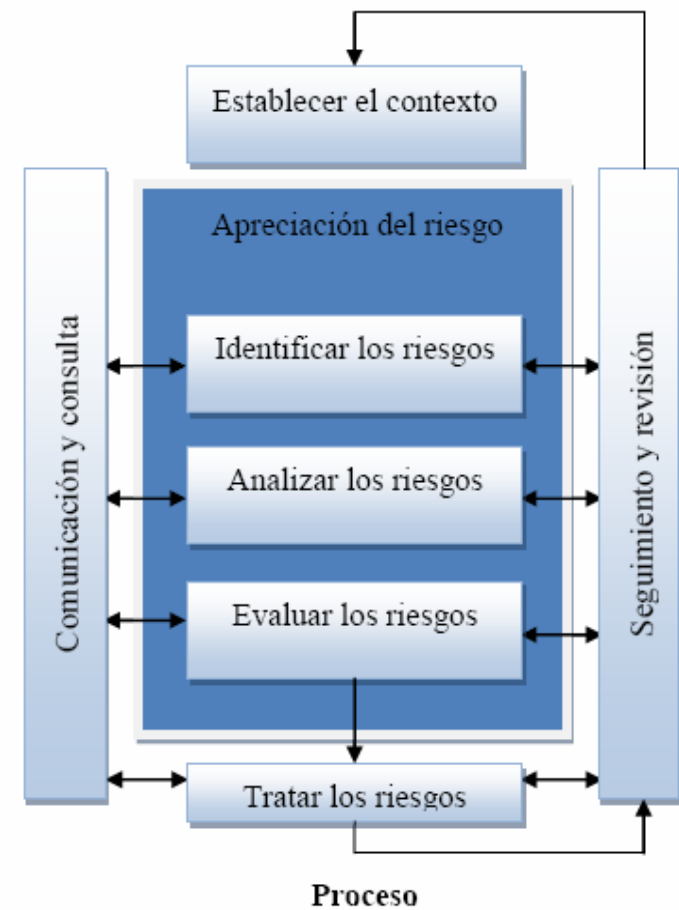
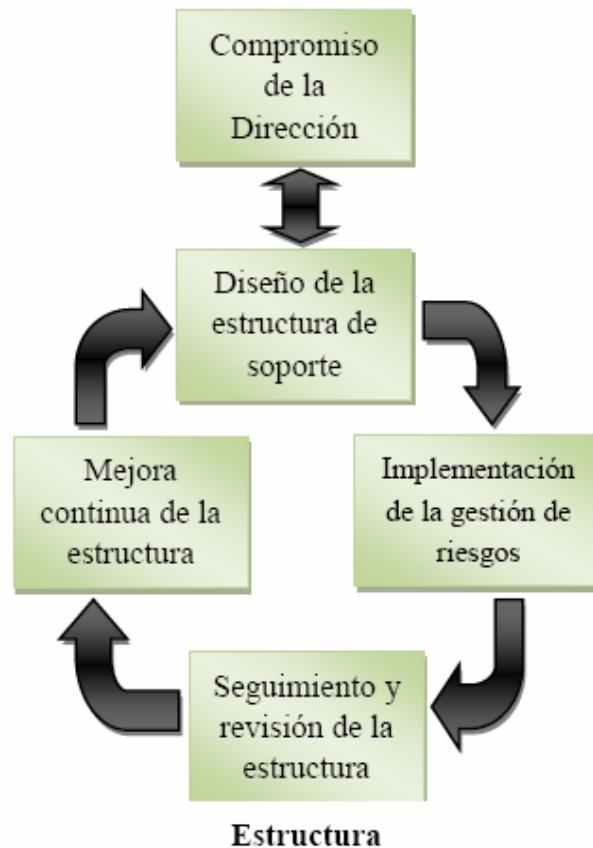
Isabel Casares San José-Martí

Aplicación de los PRINCIPIOS de la ISO 31000

AGER(S)

- a) Crea valor.
- b) Está integrada en los procesos de la organización.
- c) Forma parte de la toma de decisiones.
- d) Trata explícitamente la incertidumbre.
- e) Es sistemática, estructurada y adecuada.
- f) Está basada en la mejor información disponible.
- g) Está hecha a medida.
- h) Tiene en cuenta factores humanos y culturales.
- i) Es transparente e inclusiva.
- j) Es dinámica, iterativa y sensible al cambio.
- k) Facilita la mejora continua de la organización.

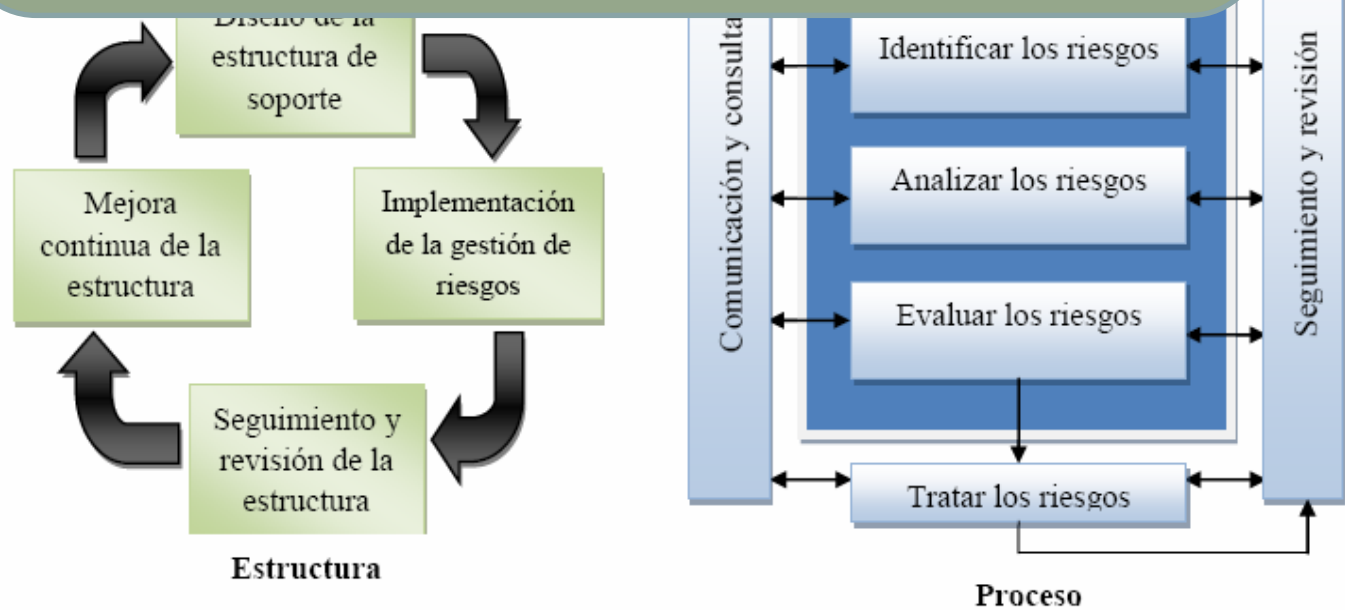
Principios



Principio 1: La gestión del riesgo crea y protege el valor para el logro de los objetivos

- a) Crea valor.
- b) Está integrada en los procesos de la organización.
- c) Forma parte de la toma de decisiones.
- d) Trata explícitamente la incertidumbre.
- e) Es sistemática, estructurada y adecuada.
- f) Está basada en la mejor información disponible.
- g) Está hecha a medida.
- h) Tiene en cuenta factores humanos y culturales.
- i) Es transparente e inclusiva.
- j) Es dinámica, iterativa y sensible al cambio.
- k) Facilita la mejora continua de la organización.

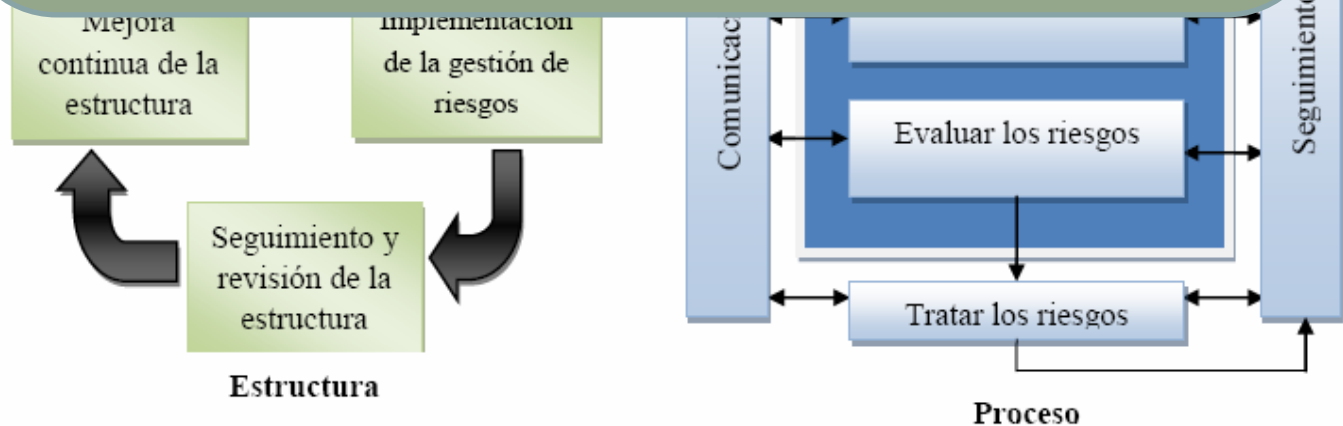
Principios



Principio 2: La gestión del riesgo es una parte integral de todos los procesos de la organización y de las responsabilidades

- a) Crea valor.
- b) Está integrada en los procesos de la organización.
- c) Forma parte de la toma de decisiones.
- d) Trata explícitamente la incertidumbre.
- e) Es sistemática, estructurada y adecuada.
- f) Está basada en la mejor información disponible.
- g) Está hecha a medida.
- h) Tiene en cuenta factores humanos y culturales.
- i) Es transparente e inclusiva.
- j) Es dinámica, iterativa y sensible al cambio.
- k) Facilita la mejora continua de la organización.

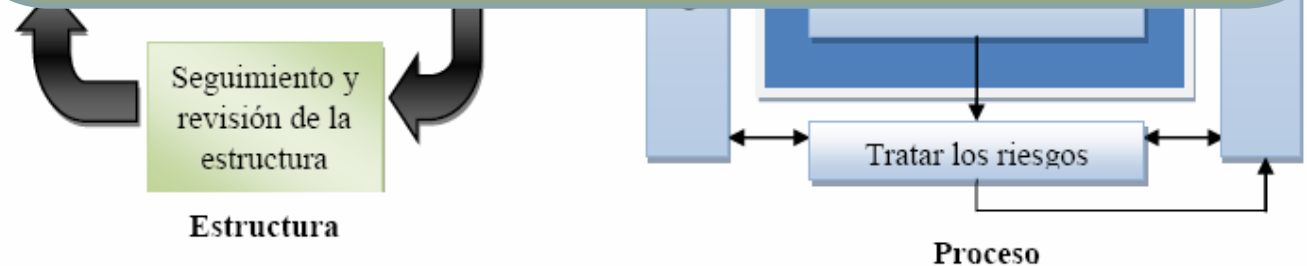
Principios



- a) Crea valor.
- b) Está integrada en los procesos de la organización.
- c) Forma parte de la toma de decisiones.
- d) Trata explícitamente la incertidumbre.
- e) Es sistemática, estructurada y adecuada.
- f) Está basada en la mejor información disponible.
- g) Está hecha a medida.
- h) Tiene en cuenta factores humanos y culturales.
- i) Es transparente e inclusiva.
- j) Es dinámica, iterativa y sensible al cambio.
- k) Facilita la mejora continua de la organización.

Principios

Principio 3: La gestión del riesgo es parte de la toma de decisiones para definir prioridades y acciones a seguir



- a) Crea valor.
- b) Está integrada en los procesos de la organización.
- c) Forma parte de la toma de decisiones.
- d) Trata explícitamente la incertidumbre.
- e) Es sistemática, estructurada y adecuada.
- f) Está basada en la mejor información disponible.
- g) Está hecha a medida.
- h) Tiene en cuenta factores humanos y culturales.
- i) Es transparente e inclusiva.
- j) Es dinámica, iterativa y sensible al cambio.
- k) Facilita la mejora continua de la organización.

Principios

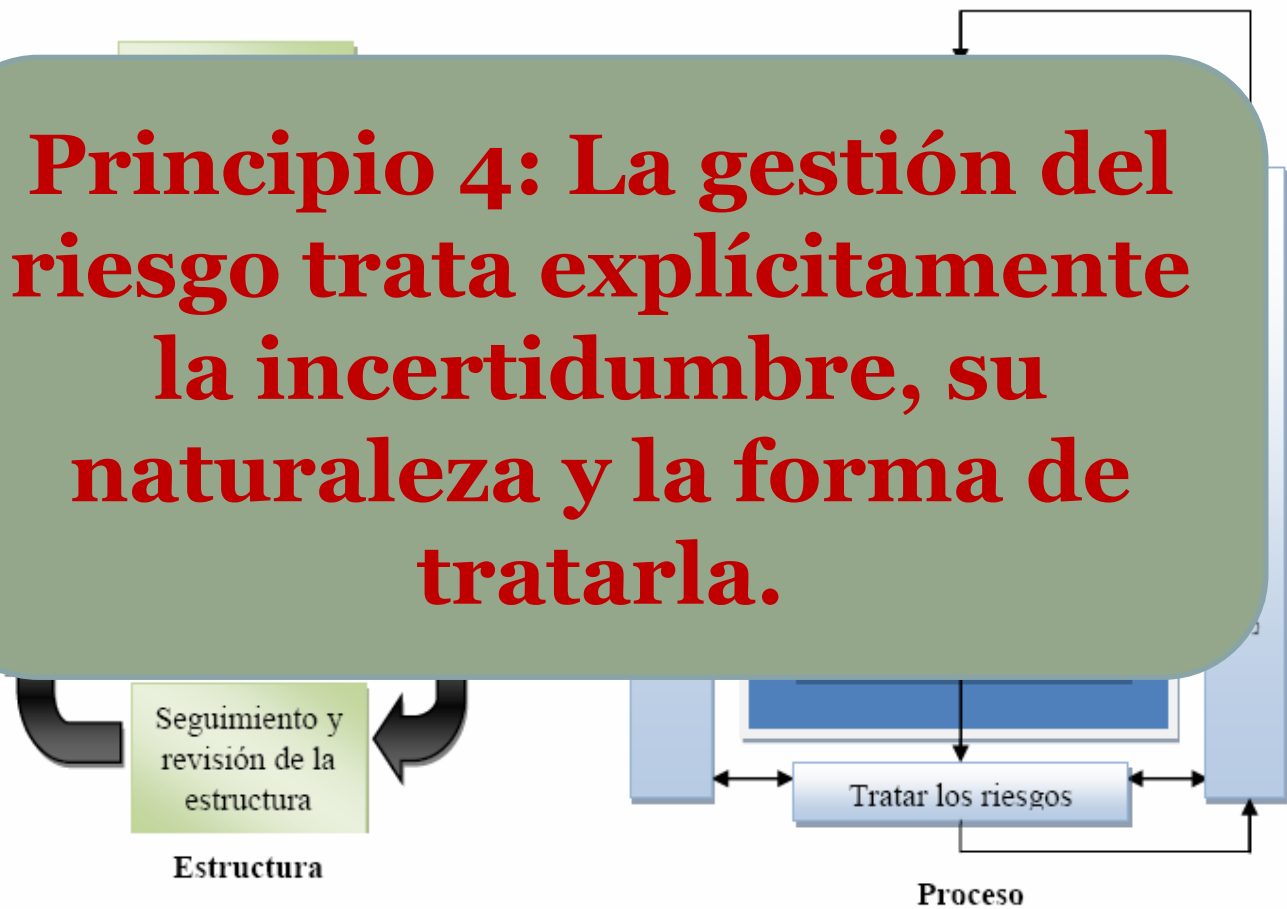
Principio 4: La gestión del riesgo trata explícitamente la incertidumbre, su naturaleza y la forma de tratarla.

Seguimiento y
revisión de la
estructura

Estructura

Tratar los riesgos

Proceso



- a) Crea valor.
- b) Está integrada en los procesos de la organización.
- c) Forma parte de la toma de decisiones.
- d) Trata explícitamente la incertidumbre.
- e) Es sistemática, estructurada y adecuada.
- f) Está basada en la mejor información disponible.
- g) Está hecha a medida.
- h) Tiene en cuenta factores humanos y culturales.
- i) Es transparente e inclusiva.
- j) Es dinámica, iterativa y sensible al cambio.
- k) Facilita la mejora continua de la organización.

Principios

Principio 5: La gestión del riesgo es sistemática, estructurada y oportuna contribuyendo a la eficacia y a resultados coherentes, comparables y fiables.

Compromiso
de la

Establecer el contexto

Estructura

Proceso

- a) Crea valor.
- b) Está integrada en los procesos de la organización.
- c) Forma parte de la toma de decisiones.
- d) Trata explícitamente la incertidumbre.
- e) Es sistemática, estructurada y adecuada.
- f) Está basada en la mejor información disponible.
- g) Está hecha a medida.
- h) Tiene en cuenta factores humanos y culturales.
- i) Es transparente e inclusiva.
- j) Es dinámica, iterativa y sensible al cambio.
- k) Facilita la mejora continua de la organización.

Principios



- a) Crea valor.
- b) Está integrada en los procesos de la organización.
- c) Forma parte de la toma de decisiones.
- d) Trata explícitamente la incertidumbre.
- e) Es sistemática, estructurada y adecuada.
- f) Está basada en la mejor información disponible.
- g) Está hecha a medida.
- h) Tiene en cuenta factores humanos y culturales.
- i) Es transparente e inclusiva.
- j) Es dinámica, iterativa y sensible al cambio.
- k) Facilita la mejora continua de la organización.

Principios

Compromiso
de la
Dirección

Establecer el contexto

Principio 7: La gestión del riesgo está adaptada y se alinea con el contexto externo e interno de la organización y con el perfil del riesgo.

Estructura

Proceso

- a) Crea valor.
- b) Está integrada en los procesos de la organización.
- c) Forma parte de la toma de decisiones.
- d) Trata explícitamente la incertidumbre.
- e) Es sistemática, estructurada y adecuada.
- f) Está basada en la mejor información disponible.
- g) Está hecha a medida.
- h) Tiene en cuenta factores humanos y culturales.
- i) Es transparente e inclusiva.
- j) Es dinámica, iterativa y sensible al cambio.
- k) Facilita la mejora continua de la organización.

Principios

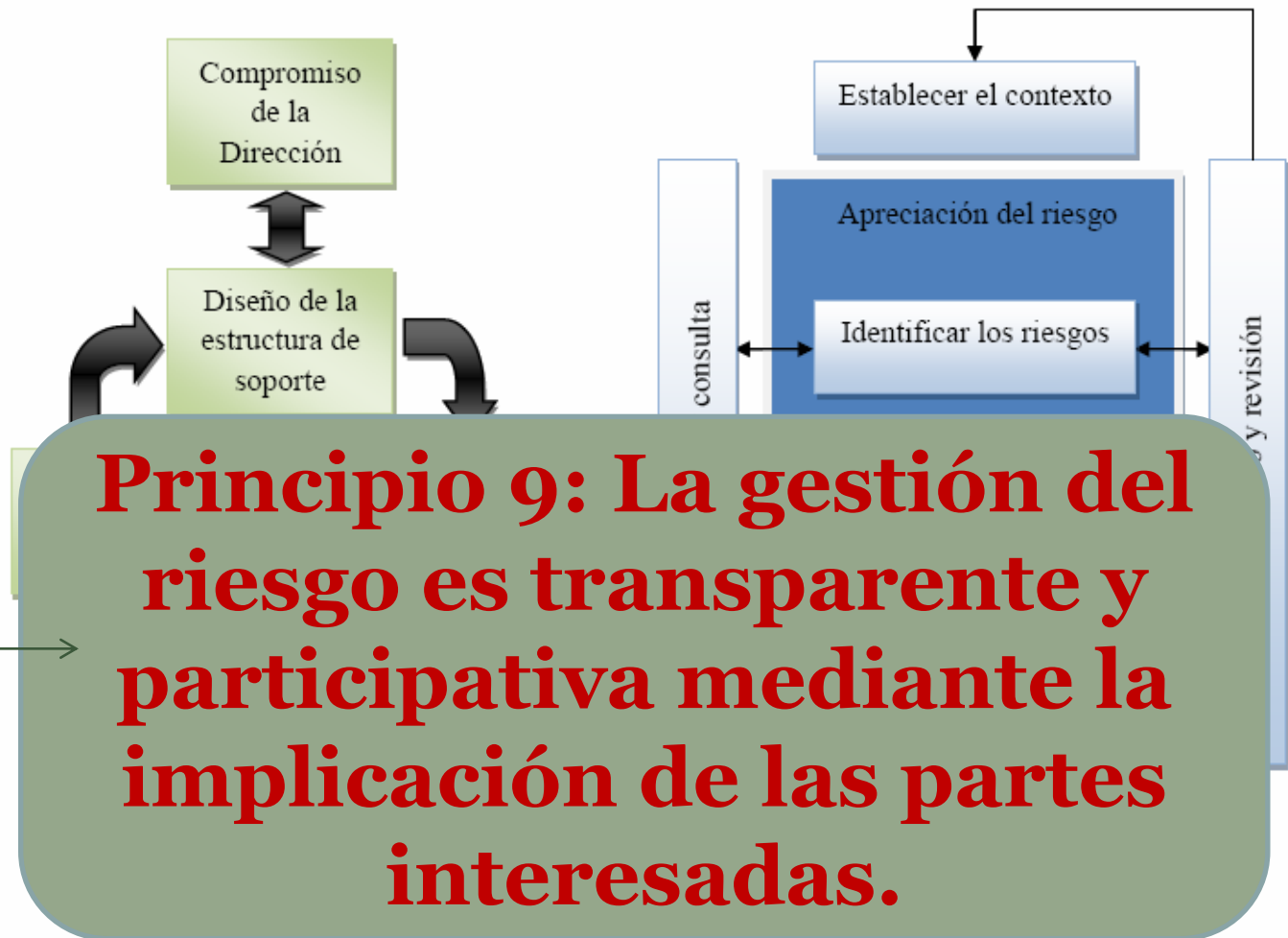
Compromiso
de la
Dirección

Establecer el contexto

Principio 8: La gestión del riesgo integra los factores humanos y culturales permitiendo identificar aptitudes, percepciones e intenciones para el logro de objetivos.

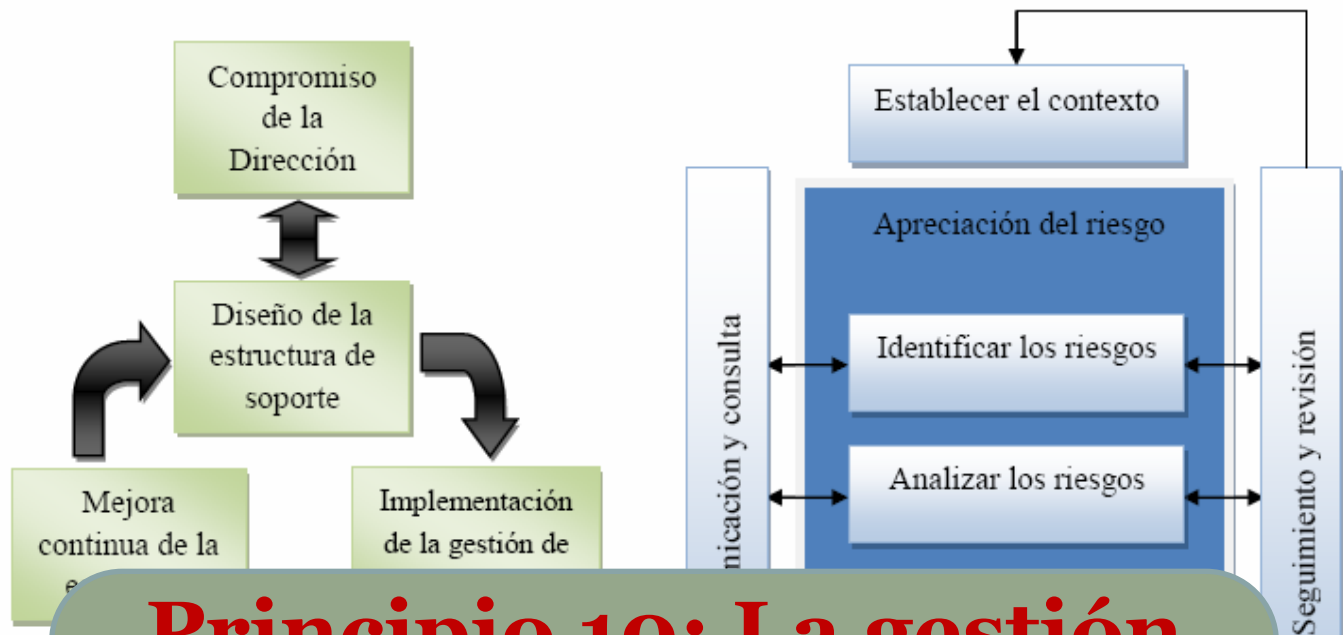
- a) Crea valor.
- b) Está integrada en los procesos de la organización.
- c) Forma parte de la toma de decisiones.
- d) Trata explícitamente la incertidumbre.
- e) Es sistemática, estructurada y adecuada.
- f) Está basada en la mejor información disponible.
- g) Está hecha a medida.
- h) Tiene en cuenta factores humanos y culturales.
- i) Es transparente e inclusiva.
- j) Es dinámica, iterativa y sensible al cambio.
- k) Facilita la mejora continua de la organización.

Principios



- a) Crea valor.
- b) Está integrada en los procesos de la organización.
- c) Forma parte de la toma de decisiones.
- d) Trata explícitamente la incertidumbre.
- e) Es sistemática, estructurada y adecuada.
- f) Está basada en la mejor información disponible.
- g) Está hecha a medida.
- h) Tiene en cuenta factores humanos y culturales.
- i) Es transparente e inclusiva.
- j) Es dinámica, iterativa y sensible al cambio.
- k) Facilita la mejora continua de la organización.

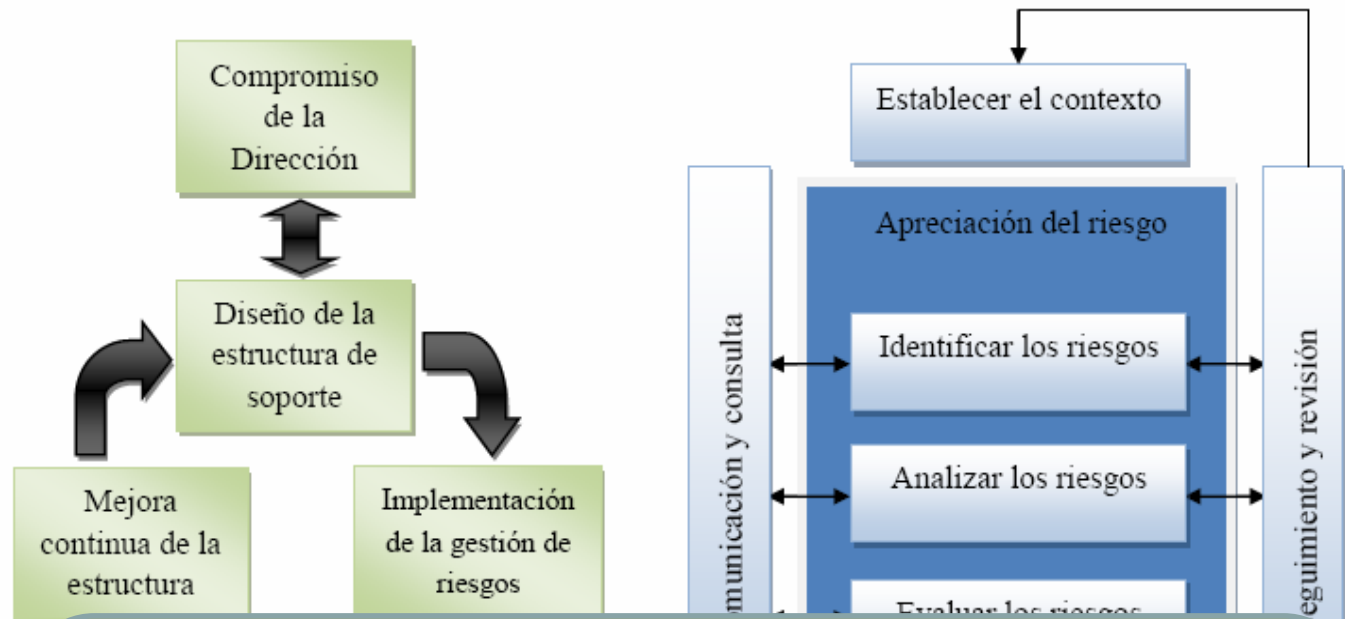
Principios



Principio 10: La gestión del riesgo es dinámica, reiterativa y receptiva al cambio

- a) Crea valor.
- b) Está integrada en los procesos de la organización.
- c) Forma parte de la toma de decisiones.
- d) Trata explícitamente la incertidumbre.
- e) Es sistemática, estructurada y adecuada.
- f) Está basada en la mejor información disponible.
- g) Está hecha a medida.
- h) Tiene en cuenta factores humanos y culturales.
- i) Es transparente e inclusiva.
- j) Es dinámica, iterativa y sensible al cambio.
- k) Facilita la mejora continua de la organización.

Principios



Principio 11: La gestión del riesgo facilita la mejora continua de la organización

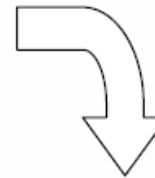
Mandato y compromiso

- Definir y aprobar la política de gestión.
- Asegurar que la cultura de la organización y la política de gestión del riesgo estén alineadas.
- Indicadores de desempeño de la gestión del riesgo coherentes con los indicadores de desempeño de la organización.
- Alinear los objetivos de la gestión del riesgo que con los objetivos y estrategias de la organización.
- Asegurar el cumplimiento legal y reglamentario.
- Asignar la obligación de rendir cuentas y las responsabilidades a los diferentes niveles de la organización.
- Asegurar que la gestión del riesgo tiene asignados los recursos necesarios.
- Comunicar los beneficios de la gestión del riesgo a todas las partes interesadas.
- Asegurar que la estructura organizacional para gestionar el riesgo continúa siendo adecuado.



Diseño de la estructura organizacional de la gestión del riesgo

- Comprensión de la organización y su contexto.
- Establecimiento de la política de gestión del riesgo.
- Obligación de rendir cuentas.
- Integración en los procesos de organización.
- Recursos.
- Establecimiento de los mecanismos internos de comunicación y de información.
- Establecimiento de los mecanismos externos de comunicación y de información.



Mejora continua de la estructura organizacional

- Decisiones para mejorar la estructura organizacional, la política y el plan de gestión del riesgo.
- Mejoras en la cultura de gestión del riesgo por parte de la organización.

Implementación del proceso de gestión del riesgo

- Implementación de la estructura organizacional de la gestión del riesgo.
- Implementación del proceso de gestión del riesgo.

Seguimiento y revisión de la estructura organizacional

- Medir el desempeño de la gestión del riesgo respecto a los indicadores (revisión periódica).
- Medir periódicamente el progreso y las desviaciones respecto al plan de gestión del riesgo.
- Revisar periódicamente la estructura organizacional, la política y el plan de gestión del riesgo, a la vista del contexto interno y externo de la organización.
- Establecer informes sobre los riesgos, el progreso del plan y la política de gestión del riesgo.
- Revisar la eficacia de la estructura organizacional de la gestión del riesgo.



AGE(R)S

Estructura Organizacional

- Definir y aprobar la **política de gestión**.
- Asegurar que la **cultura de la organización y la política de gestión del riesgo** estén alineadas.
- **Indicadores de desempeño** de la gestión del riesgo coherentes con los indicadores de desempeño de la organización.
- Alinear los **objetivos** de la gestión del riesgo que con los objetivos y estrategias de la organización.
- Asegurar el **cumplimiento legal y reglamentario**.
- Asignar la **obligación de rendir cuentas y las responsabilidades** a los diferentes niveles de la organización.
- Asegurar que la gestión del riesgo tiene asignados los **recursos necesarios**.
- **Comunicar los beneficios** de la gestión del riesgo a todas las partes interesadas.
- Asegurar que la **estructura organizacional** para gestionar el riesgo continúa siendo adecuado.

- **Cambios en el comportamiento**
- **Cultura**
- **Política**
- **Procesos**
- **Desempeño esperado**

COMPROMISO

AGE(R)S

- **Apoyo de la alta dirección y el Consejo de Administración.**
- **Vinculación de todos los objetivos.**
- **Cumplimiento eficaz de los objetivos.**
- **Integración de procesos estratégicos, operacionales y proyectos.**
- **Seguimiento periódico del marco de referencia.**
- **Comunicación del proceso.**
- **Supervisión, control y cultura de riesgo.**
- **Renovar el compromiso con el mandato ante los cambios (tiempo, eventos y alta dirección).**

CRITERIOS

- Compatible con el **plan estratégico de la organización**, sus objetivos, políticas, estilos de comunicación y sistema de gestión.
- Compatible con los **criterios de riesgo** determinados por el Consejo de Administración.
- Cumplir los **principios de la ISO 31000**.
- **Comunicar** y fácil comprensión dentro y fuera de la organización.
- Expectativas razonables de **implementación**.
- **Responsabilidades** para los dueños de los riesgos.

DESARROLLO

- Debería definir y evaluar las **competencias** para cumplir sus objetivos.
- Cultivar las habilidades y **experiencia** necesarias para alcanzarlas.