

Fundación **MAPFRE**

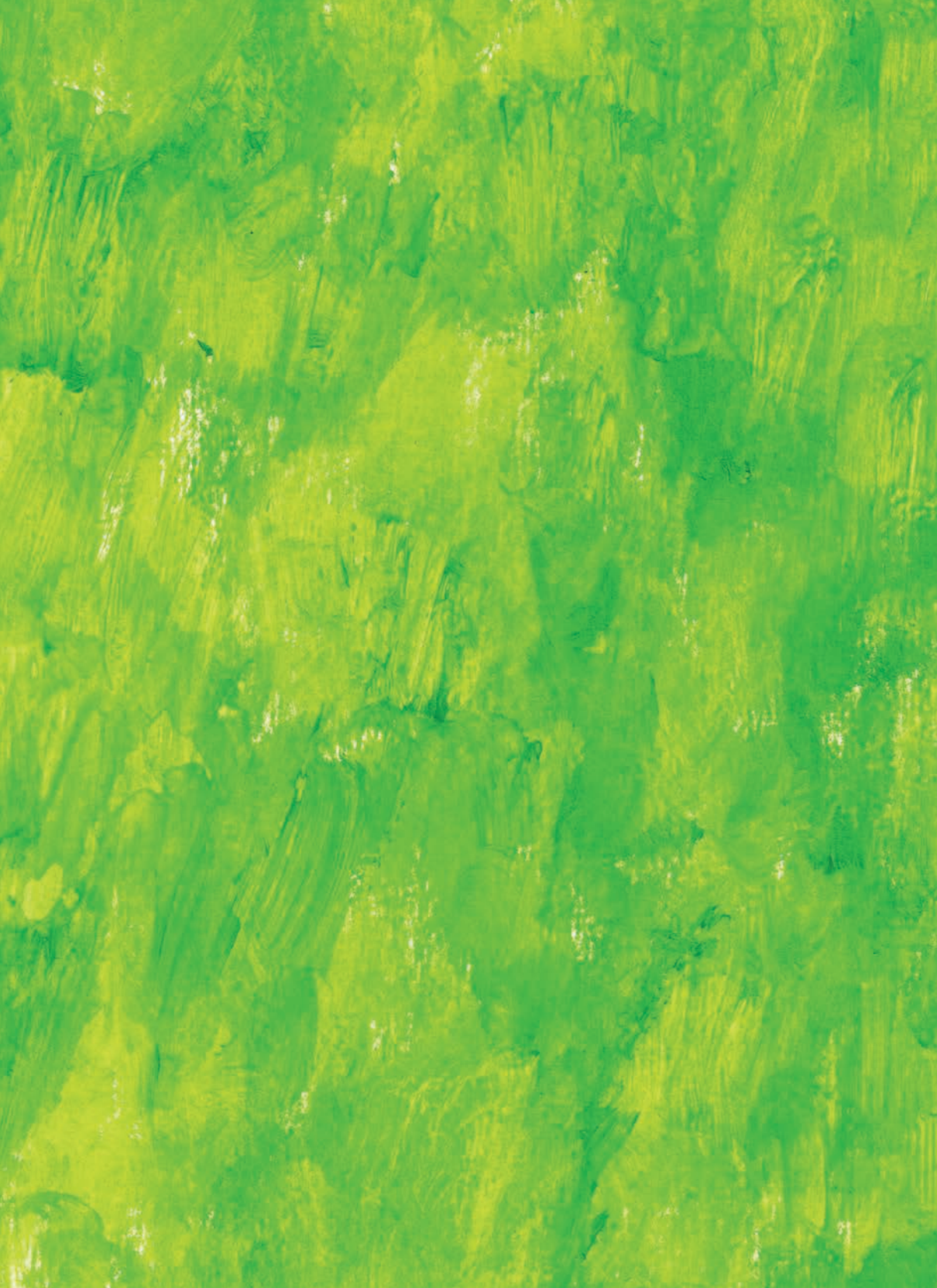
La selva de Mario

Carlo Frabetti

Ilustraciones de Adolfo Serra







La selva de Mario

CARLO FRABETTI nació en Italia y reside en España. Escribe en castellano desde hace décadas. Es curioso, observador y tiene una enorme capacidad para enlazar mundos aparentemente inconexos: conjuga la formación matemática con su pasión por los cuentos clásicos, el humor con el rigor narrativo, complejas novelas para adultos con exitosas series infantiles y con la creación de guiones para programas televisivos tan emblemáticos como «La bola de cristal».

El programa educativo de Prevención y Seguridad Vial es una iniciativa de Fundación MAPFRE para fomentar la prevención de accidentes infantiles y la educación vial en el entorno educativo.

Primera edición: octubre de 2013

Primera reimpresión: octubre de 2016

Dirección y Coordinación del Proyecto: Fundación MAPFRE

Edición y diseño didáctico: Mr. Garamond

Diseño y Maquetación: David Sueiro y Elena Fernández

© Del texto: Carlo Fabretti

© De las ilustraciones: Patricia Metola

© De esta edición: Fundación MAPFRE

Paseo de Recoletos, 23

28004. Madrid

www.fundacionmapfre.org

Cualquier forma de reproducción, distribución, comunicación pública o transformación de esta obra solo puede ser realizada con la autorización de sus titulares, salvo excepción prevista en la ley.

ISBN: 978-84-9844-311-0

Depósito legal: M-40440-2011

La selva de Mario

CARLO FRABETTI

Ilustraciones de
ADOLFO SERRA

Fundación **MAPFRE**

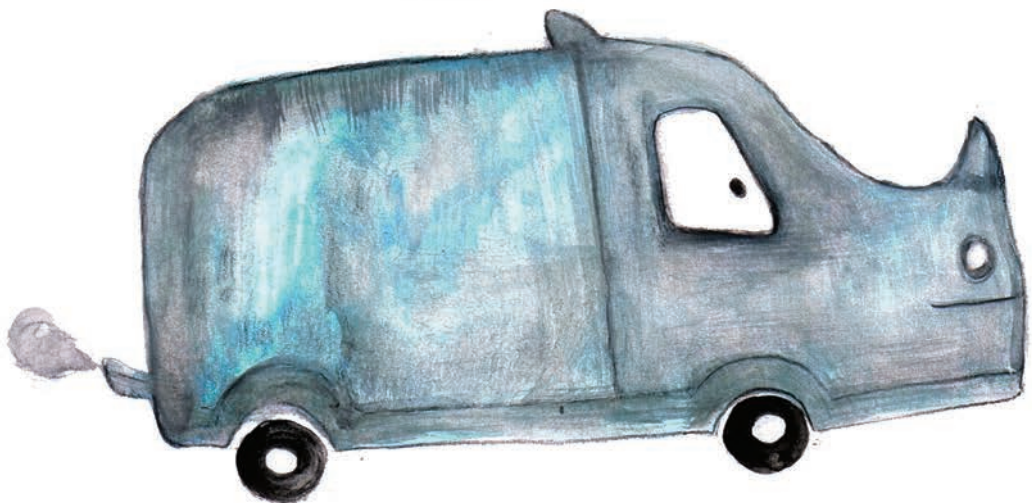




Cuando Mario va por la calle,
se imagina que está en la selva.



Los autobuses son elefantes.
Los camiones son hipopótamos.
Las furgonetas son rinocerontes.





Los coches son tigres y leones,



panteras y leopardos.



¡Y hay que ver cómo rugen!







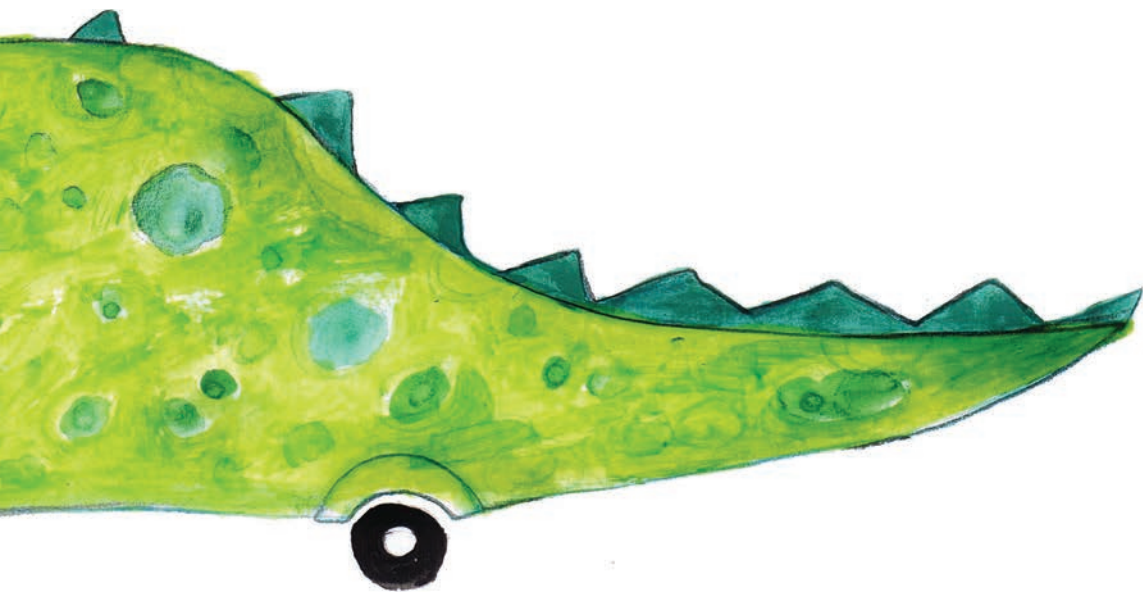
Las motos son búfalos
que no paran de resoplar.

Las bicicletas son antílopes
ágiles y silenciosos.



En la acera Mario se siente seguro, como detrás de una verja invisible. Pero no se acerca mucho al bordillo, por miedo a que una fiera le dé un zarpazo.





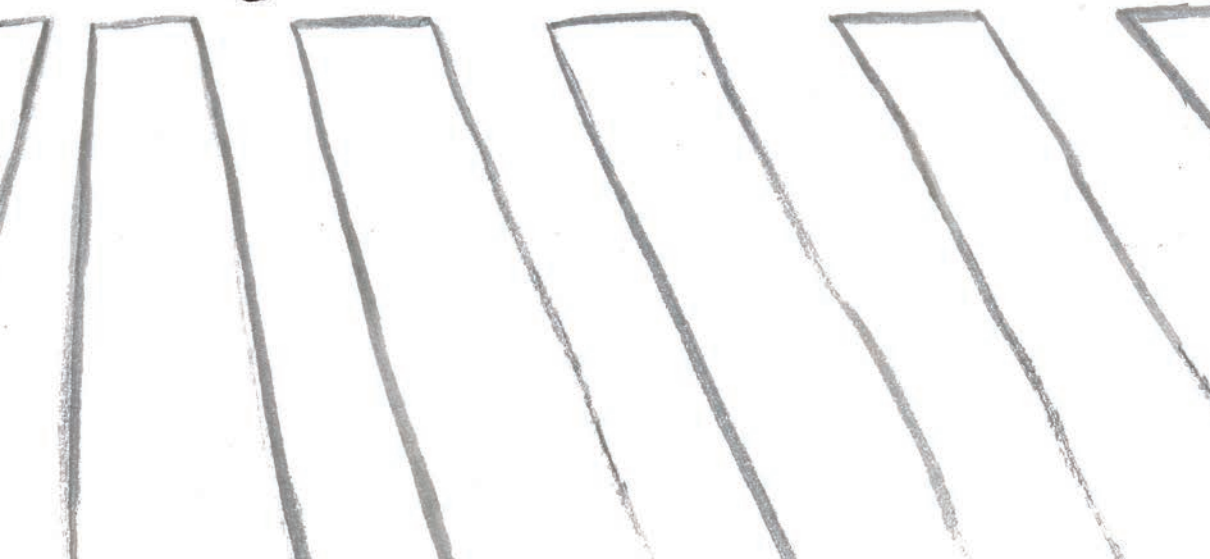
Y solo cruza la calle
por los pasos de cebra.







O por donde hay un semáforo,
cuando el hombrecillo verde
lo invita a pasar.





Cuando el hombrecillo rojo
dice que paren,
Mario y su madre
esperan en la acera.



Mario se mueve seguro por la selva porque conoce sus reglas.



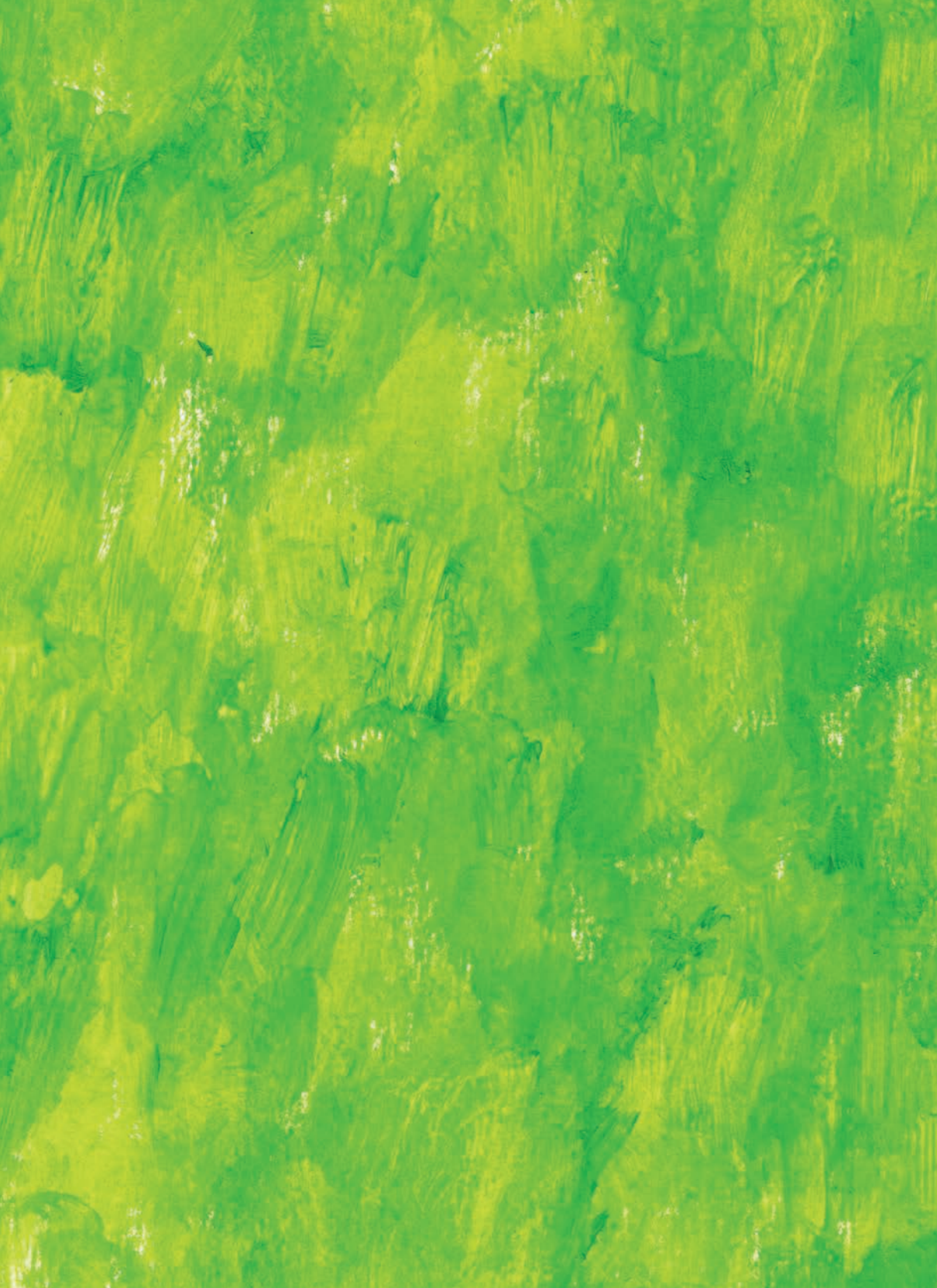






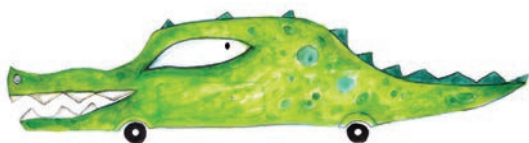
Y sabe que la regla
más importante de todas es
no soltar la mano de su madre.





Fundación **MAPFRE**

www.educatumundo.com
www.fundacionmapfre.com



Cuando Mario va por la calle,
se imagina que está en la selva.
Los autobuses son elefantes.
Los camiones son hipopótamos.
Las furgonetas son rinocerontes.
Los coches son tigres y leones,
panteras y leopardos.

¡Y hay que ver cómo rugen!

de 3 a 5 años



9 788498 443110