

# ¡IENTRA EN ACCIÓN!

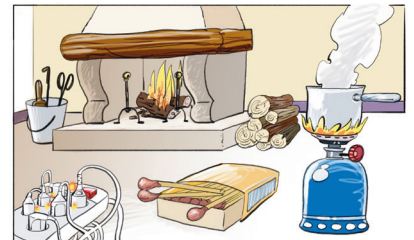
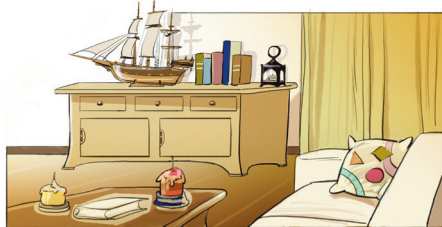
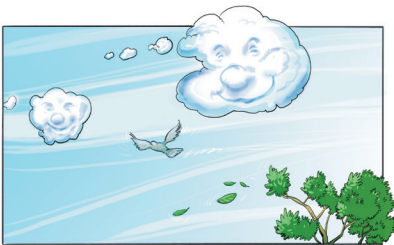
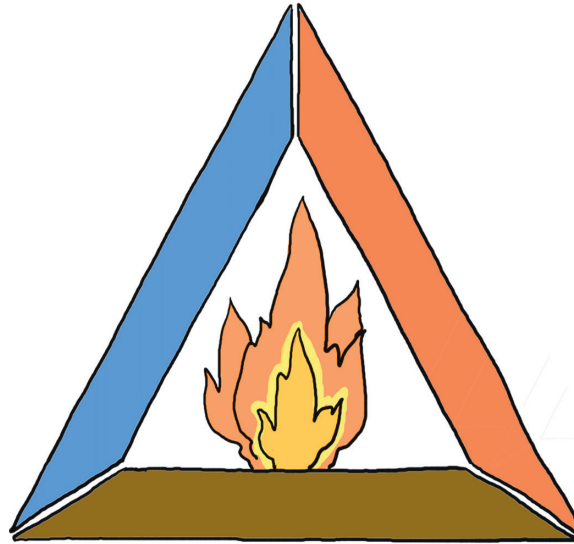
EN CASO DE INCENDIO  
TÚ ERES EL PROTAGONISTA

Cuaderno de actividades  
de prevención de incendios  
para edades de 9 a 12 años



# El triángulo del fuego

Hay 3 elementos que forman el triángulo del fuego.  
Colócalos en el sitio correspondiente.



# Extintores de incendios

Te propongo un reto: busca extintores en tu cole y en tu casa, y dibuja aquí el sitio en el que están. Si no los encuentras pregunta a los mayores para que te los enseñen y memorízalos para dibujarlos.

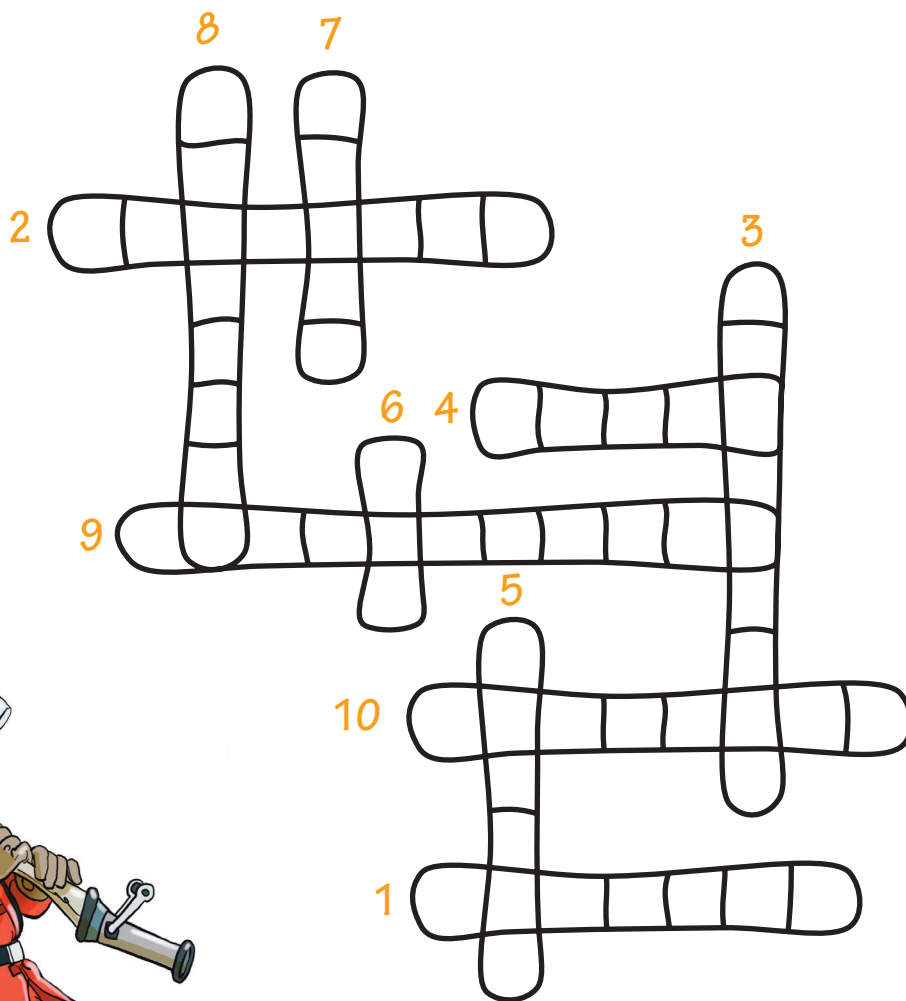


En el cole

En casa

# Palabras cruzadas sobre incendios

Completa el siguiente crucigrama con palabras que has aprendido en tu guía de prevención y comprueba cuánto sabes mirando las soluciones en la página 11.



- 1 Profesional que apaga incendios.
- 2 Aparato que sirve para detectar los incendios.
- 3 Nombre en inglés de rociador automático.
- 4 Uno de los lados del triángulo del fuego.
- 5 Vehículo en el que normalmente van los bomberos.
- 6 Iniciales de Boca de Incendios Equipada.
- 7 Lugar donde se suelen colocar normalmente los detectores.
- 8 Aparato portátil que sirve para apagar pequeños incendios.
- 9 Significado de las señales circulares de fondo blanco, con un círculo rojo exterior y una banda cruzada roja.
- 10 Instrumento que usan los bomberos para apagar incendios.

# ¿Cómo actuar si se produce un incendio en tu casa?

Ordena el listado de cosas que tienes que hacer en caso de incendio, uniendo con flechas las respuestas a los números según el orden correcto.

1

A. Nunca utilices el ascensor.

2

B. Cierra todas las puertas para evitar que el fuego se propague más.

3

C. Si el incendio se hace grande y no se puede apagar, sal de casa avisando a todos.

4

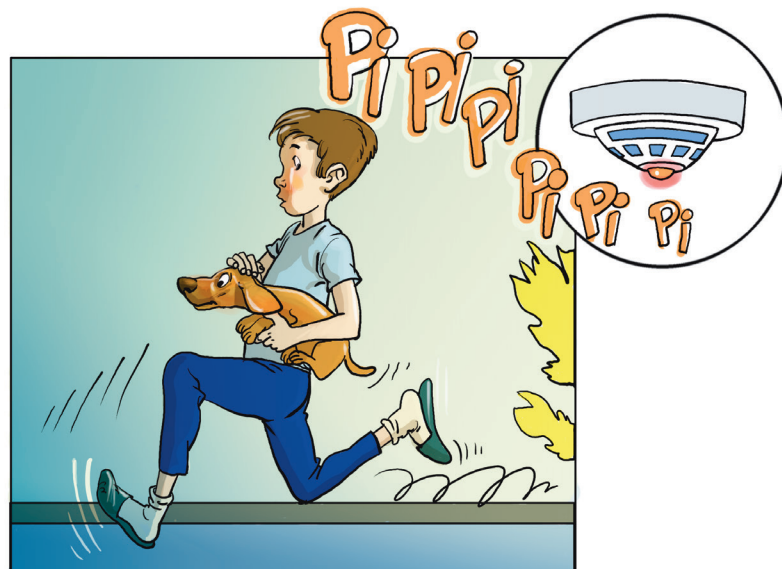
D. Quédate fuera de casa y no vuelvas hasta que el incendio se haya apagado.

5

E. Llama al 112.

6

F. Si ves un fuego, avisa a los mayores.



# Señalética

Hay varios tipos de señales que se colocan en los edificios para darnos distintas informaciones.

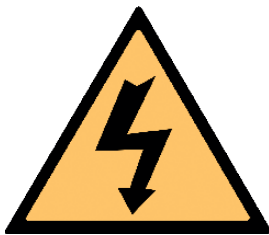
Se distinguen por su forma y por su color.

Algunas señales nos advierten de los peligros, otras de la localización de los equipos de extinción de incendios, otras nos prohíben hacer algunas cosas y otras nos dan instrucciones para salir de los edificios en caso de emergencia. Estas son algunas de las más importantes.

Busca su significado y escríbelo debajo de cada una.

## Señales de advertencia o peligro

Son de forma triangular y de fondo amarillo.



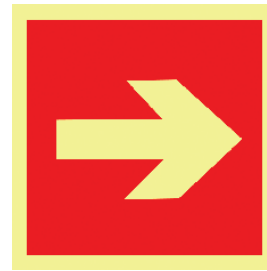
## Señales de prohibición

Son señales circulares de fondo amarillo, con un círculo rojo exterior y una banda cruzada roja.



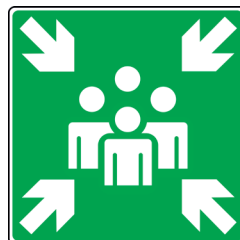
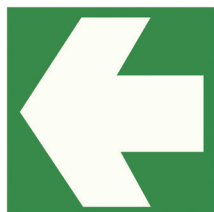
## Señales de los equipos contra incendios

Son de forma cuadrada o rectangular y tienen el fondo de color rojo.



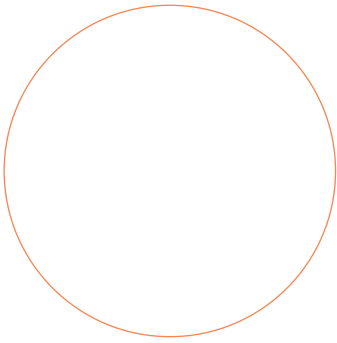
## Señales de evacuación y emergencia

Son de forma cuadrada o rectangular con el fondo de color verde.



# ¿Has aprendido las señales?

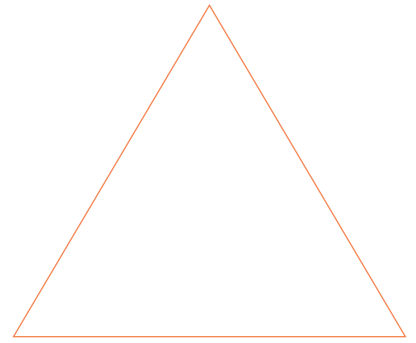
Comprueba lo que has aprendido sobre las señales dibujando la que corresponda a cada frase. Recuerda que el color es muy importante.



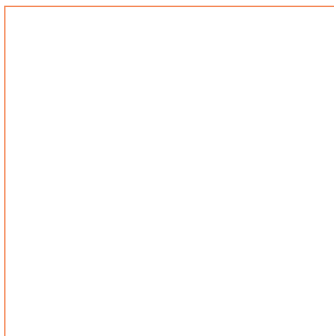
**Prohibido  
encender fuego**



**Extintor de  
incendios**



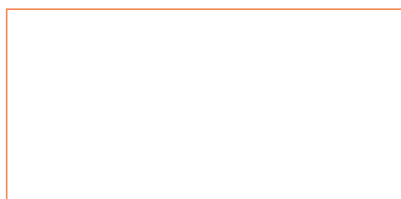
**Riesgo eléctrico**



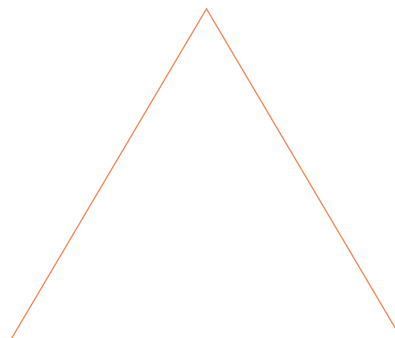
**Primeros auxilios**



**Pulsador de  
incendio**



**Salida de  
emergencia**



**Peligro en  
general**



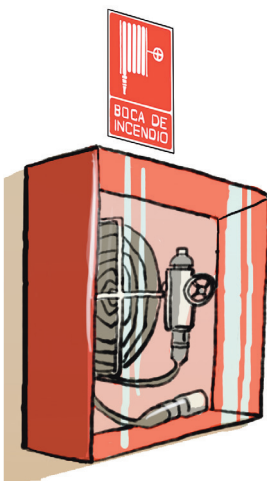
# ¿Cuánto sabes sobre incendios?

Responde a estas preguntas, rodeando con un círculo la respuesta correcta.

- 1 Las señales de prohibición son normalmente...
  - a) triangulares y de fondo amarillo.
  - b) circulares de fondo amarillo, con un círculo rojo exterior y una banda cruzada roja.
  - c) cuadradas o rectangulares con el fondo verde.
- 2 Los lados del triángulo del fuego, que representan los 3 elementos necesarios para que se produzca un incendio son...
  - a) tiempo, intensidad y temperatura.
  - b) calor, aire y combustible.
  - c) combustible, oxígeno y pirómano.
- 3 ¿Por qué es peligroso hacer una hoguera?
  - a) Porque puede arder el entorno.
  - b) Porque podemos dejarla mal apagada al marcharnos.
  - c) Cualquiera de las 2 anteriores.
- 4 ¿Qué es una hidrante?
  - a) un aparato para detectar incendios.
  - b) un aparato conectado a la red de agua para abastecer agua a los bomberos.
  - c) un botón para dar la alarma cuando hay un incendio.
- 5 ¿Qué es lo primero que tenemos que decir al 112?
  - a) Dirección y todo lo que sepas para que lleguen los bomberos rápidamente.
  - b) Número de teléfono.
  - c) Lugar de nacimiento.



- 6 ¿Qué significan las siglas BIE?
  - a) Bomberos Inmediatamente Equipados.
  - b) Bajada de Incendios y Extintores.
  - c) Boca de Incendios Equipadas.
- 7 ¿Dónde deben colocarse los extintores?
  - a) Escondidos detrás de las puertas.
  - b) En el techo.
  - c) En lugares bien visibles y de fácil acceso.
- 8 Las señales de advertencia o peligro son...
  - a) cuadradas de color verde.
  - b) de forma triangular y fondo amarillo.
  - c) circulares de fondo blanco.
- 9 ¿Cuáles de los siguientes son equipos de protección contra incendios?
  - a) Los bomberos y las tormentas.
  - b) Los martillos y las hachas.
  - c) Los extintores, detectores, rociadores, hidrantes, pulsadores y BIEs.



Comprueba cuántas has acertado mirando las soluciones.

Cada pregunta vale 1 punto, así que puedes sumar tus aciertos y escribir en este recuadro tu puntuación.



**Puntuación**

En este test sobre los incendios hemos tenido

.....  
aciertos.

# Recuerda estos consejos

Terminamos estas actividades de prevención con un resumen de las cosas más importantes que debes recordar:

- No juegues con fuego.
- No dejes cargando móviles u otros dispositivos electrónicos sobre la cama, el sofá o la almohada.
- Los equipos de protección contra incendios deben ser visibles y accesibles y nunca se puede jugar con ellos.
- El detector de incendios detecta si se está iniciando un incendio y nos avisa para salir de casa y mantenernos a salvo.
- Si se produce un incendio en tu casa:
  - Da la voz de alarma y avisa a los mayores.
  - Mantén la calma y no recojas nada.
  - Toca la puerta y si está caliente, no la abras .
  - Si hay humo, cierra la puerta y no salgas.
  - Baja por las escaleras, no uses el ascensor.
  - Llama al 112 diciendo la dirección y toda la información que sepas para que lleguen los bomberos rápidamente.
  - Si se te incendia la ropa, tírate al suelo y rueda.
- Haz caso de las señales de emergencia. Te pueden salvar la vida.



Esperamos que hayas aprendido con nosotros y, sobre todo, esperamos que a partir de ahora disfrutes con tu familia y tus amigos de un entorno más seguro para todos.

# Soluciones

## El triángulo del fuego (pág. 2).

COMBUSTIBLE + oxígeno + CALOR = FUEGO

## Palabras cruzadas

### sobre incendios (pág. 4).



## ¿Cómo actuar si se produce un incendio en tu casa? (pág. 5).

### Respuestas

- 1: F.
- 2: C.
- 3: B.
- 4: A.
- 5: E.
- 6: D.

## Señalética (págs. 6-7).

### Señales de advertencia o peligro



### Señales de prohibición



### Señales de los equipos contra incendios



### Señales de evacuación y emergencia



## ¿Has aprendido las señales? (pág. 8).



## ¿Cuánto sabes sobre incendios? (pág. 9).

### Respuestas

- 1: B
- 2: B
- 3: C
- 4: B
- 5: A
- 6: C
- 7: C
- 8: B
- 9: C



Fundación **MAPFRE**