

# ITSEMAP

## Instituto Tecnológico de Seguridad MAPFRE

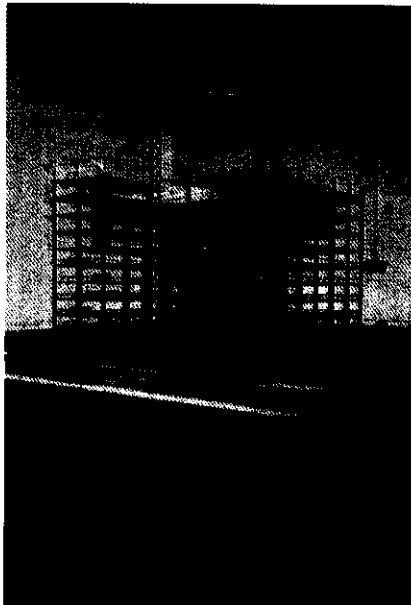
**C**on la puesta en marcha a primeros de enero del corriente año del Centro de Seguridad en el Trabajo (CESTR), se inician las actividades de ITSEMAP en este área, que se unen a las que ya venía realizando en Higiene Am-

biental, Tecnología del Fuego y Seguridad Vial. Es un paso más hacia el concepto de Seguridad Integral incorporando la Prevención de Accidentes de Trabajo, técnica que cuenta ya con una larga tradición en nuestro país y en la que MAPFRE ha

venido trabajando desde hace veinte años.

### PRINCIPIOS Y OBJETIVOS GENERALES

Como otros Centros de ITSEMAP, el Centro de Seguridad en el Traba-



Sección riesgos eléctricos. Cuadros entrenamiento mediciones eléctricas.

Sección construcción. Maqueta para protecciones en obras de edificación.

jo basa su actividad técnica en los principios de independencia de criterios, cualificación del personal y medios adecuados para la resolución de los problemas que se abordan. De acuerdo con los fines sociales de la Fundación MAPFRE, propietaria de ITSEMAP, se promoverá la colaboración técnica con otras entidades privadas y públicas, así como con los órganos competentes de la Administración en aquellos programas o estudios dirigidos al control de los riesgos profesionales y a la mejora de las condiciones de trabajo.

Tiene como objetivo general la prestación de servicios de Formación, Información, Divulgación y Asistencia Técnica para el Reconocimiento, Evaluación y control de los Riesgos.

De forma muy especial es objetivo preferente, la mejora tecnológica de la seguridad en el trabajo, mediante la investigación, diseño, experimentación y puesta a punto de nuevos métodos, sistemas, productos y equipos dirigidos tanto a la valoración y reducción de los riesgos en la empresa, como a la mejora de las técnicas de formación e información en seguridad.

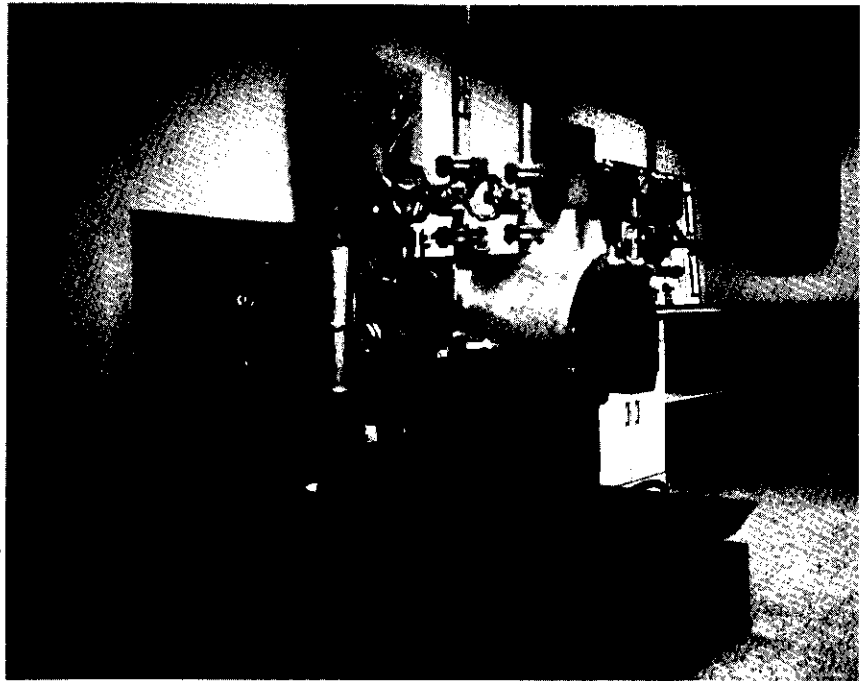
La normativa de la CEE sobre prevención de riesgos profesionales y la del resto de los países comunitarios, establecen nuevos condicionantes para la empresa, no sólo ya en relación a sus centros de trabajo sino a los productos fabricados, en tanto en cuanto éstos puedan ser utilizados, como Medios Técnicos de Trabajo en otras empresas. La seguridad, como un aspecto más de la calidad será un factor importante para nuestro comercio exterior. En base a esta importancia, CESTRA desarrollará en un futuro próximo programas de actuación en la línea de seguridad del producto.

## INSTALACIONES Y MEDIOS

Las instalaciones técnicas de CESTRA están situadas en el edificio de ITSEMAP, ctra. de Valladolid Km. 1, polígono de las Hervencias, Avila, e incluyen las siguientes áreas:

### Aula de Formación:

Con una capacidad de 20 plazas (máxima admisible para el tipo de formación que se va a impartir). Los



Sección recipientes a presión. Equipo didáctico para seguridad en calderas de vapor.

medios audiovisuales disponibles incluyen:

- Proyector de transparencias.
- Proyector de cine.
- Proyector de diapositivas y
- Vídeo.

Cuenta además con pre-instalación eléctrica y red de aire comprimido apropiadas para la conexión de los cuadros didácticos y montajes de circuitos especiales para prácticas, de acuerdo con la temática de cada actividad formativa.

### Area: Riesgos Específicos:

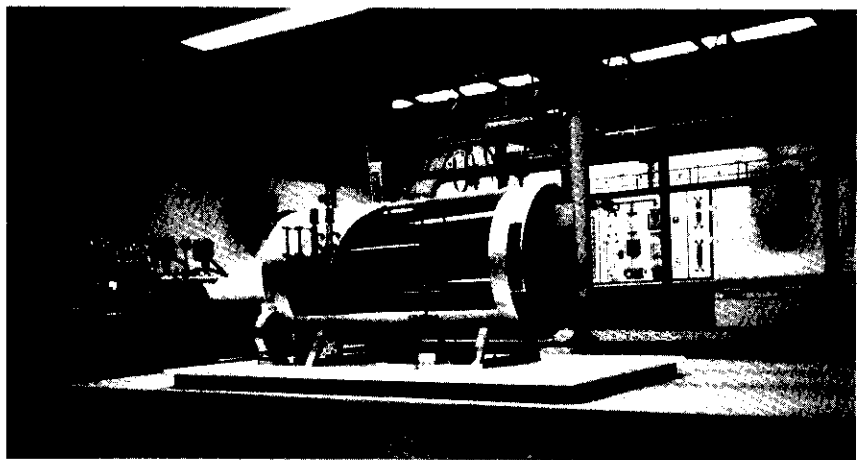
En este área se agrupan todos los equipos e instalaciones correspondientes a los riesgos y sistemas de

la seguridad que son comunes a distintas actividades productivas. Se definen dentro de este área las siguientes secciones:

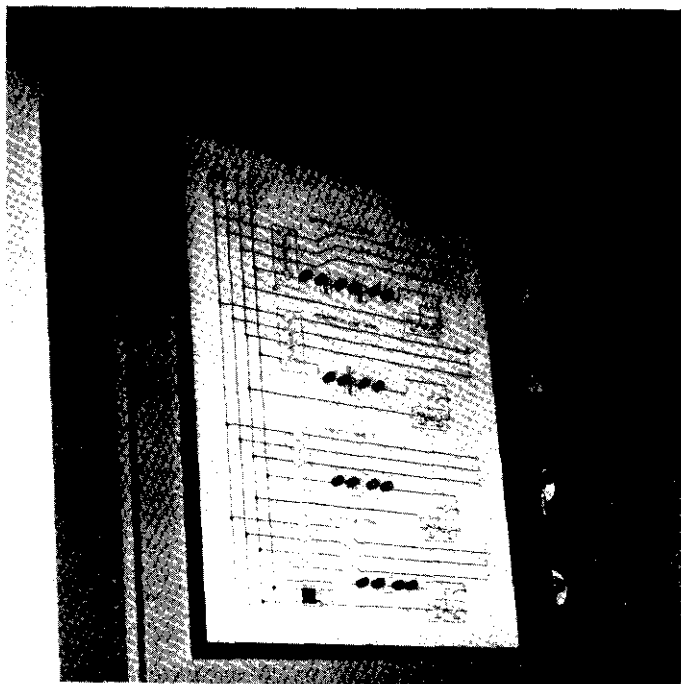
- Riesgos eléctricos.
- Protección de máquinas.
- Recipientes a presión.
- Elevación y transporte de materiales.
- Iluminación.
- Areas de trabajo.

### Area: Ensayos y Experimentación:

Se han incluido en este área en principio, todos los equipos de simulación de uso múltiple y en un futuro, los equipos e instalaciones para la realización de los ensayos.



Area riesgos específicos.



Sección protección de máquinas. Enclavamientos eléctricos de control.

señalización, normativa interna, material de protección, estudio riesgos por puesto de trabajo, etc.

### ACTIVIDADES DIRIGIDAS AL DESARROLLO TECNOLÓGICO DE LA SEGURIDAD EN EL TRABAJO

Este desarrollo constituye una necesidad apremiante en España. La acción de CESTRA se extiende a:

- Metodología y equipos de detección y evaluación de riesgos de accidentes de trabajo.
- Experimentación de sistemas o dispositivos de seguridad en el mercado.
- Investigación sobre nuevos sistemas de seguridad y desarrollo a nivel prototipo.
- Desarrollo de nuevo material didáctico para aplicación en formación en seguridad: Equipos de demostración, manuales didácticos y material audiovisual.

#### Equipos de Medición de Campo:

Para la realización del asesoramiento técnico en empresas, la dotación existente incluye un amplio equipo portátil, como equipo de mediciones eléctricas, luxómetros, explosímetros, etc.

#### BIBLIOGRAFIA Y DOCUMENTACION

Incluida en la Biblioteca del ITSEMAP, CESTRA cuenta desde el principio con un importante fondo bibliográfico y documental sobre Seguridad en el Trabajo que completa la importante documentación sobre la prevención de riesgos disponible.

#### SERVICIOS

Dirigidos a empresas y entidades se incluyen los correspondientes a:

##### Organización y Gestión de la Seguridad:

Estudio e implantación de Programas de Seguridad a corto, medio y largo plazo. Evaluación de programas y niveles de seguridad. Asesoramiento en la estructuración y funcionamiento de departamentos y comités de Seguridad e Higiene, etc.

#### Formación en Seguridad:

CESTRA convoca anualmente en sus instalaciones de Avila, cursos y seminarios dirigidos a niveles Directivos y Técnicos. Para 1987 están previstas las correspondientes a «Aparatos a presión», «Seguridad en los proyectos de edificaciones», «Metodología para la gestión del riesgo profesional», «Técnicos de Protección en Máquinas», «Seguridad en Baja Tensión» y «Seguridad en el Transporte Interior de Materiales». Los excepcionales medios didácticos disponibles pretenden potenciar el carácter práctico de la formación. En otro sentido se desarrollan programas de formación en seguridad para personal de empresas de acuerdo con las necesidades específicas.

#### Divulgación:

El material y medios disponibles permiten colaborar con las empresas en acciones de sensibilización y divulgación de la seguridad a través de campañas generales o específicas.

#### Asesoramiento técnico

Dirigido al reconocimiento, evolución y control de riesgos incluye: Análisis general de seguridad, estudio de riesgos específicos, estudio

#### COLABORACION EN SEGURIDAD

- Colaboración con otros Centros de ITSEMAP:

La seguridad en el trabajo tiene numerosas conexiones con otras técnicas preventivas que es preciso tener en cuenta para la resolución de los problemas concretos.

Para ello el CESTRA establece líneas de colaboración con el resto de los Centros de ITSEMAP, lo que permitirá una visión integral de los riesgos y su prevención además de un tratamiento técnico profundo de los mismos.

- Colaboración con la Fundación MAPFRE:

La Fundación MAPFRE, propietaria del ITSEMAP y dentro de sus objetivos estatutarios, ha venido realizando una importante labor de promoción de la Seguridad a través de simposiums, becas y premios de investigación, edición de publicaciones científicas, etc. La colaboración con la Fundación amplía considerablemente las posibilidades del CESTRA en el campo de la investigación y desarrollo tecnológico a la vez que facilita la difusión de los resultados de los trabajos del mismo.

Los conciertos de colaboración de la Fundación con Instituciones de Seguridad de otros países posibilitará el intercambio técnico en el campo de la seguridad en el trabajo. ■