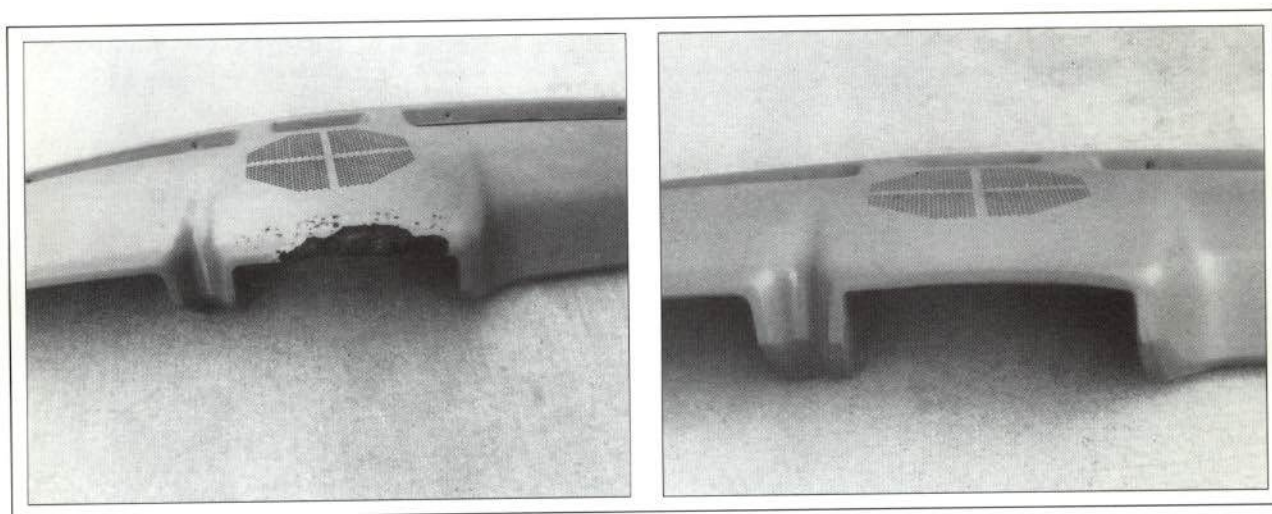




## Reparación de salpicaderos: Sistema LVV

*La aplicación al mundo del automóvil de nuevas técnicas y productos ha permitido obtener óptimos resultados en la reparación de determinados elementos, que hasta ahora solían sustituirse.*



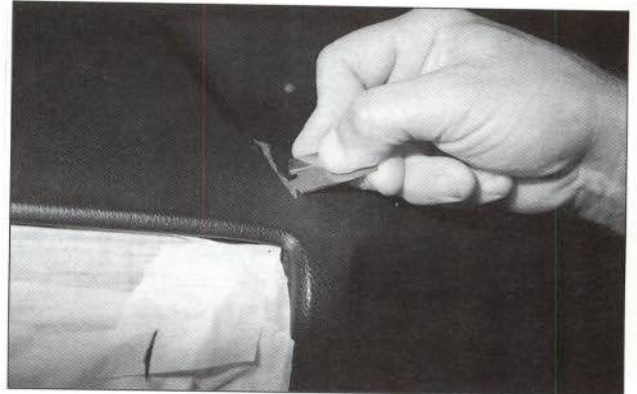
Con el sistema LVV es posible recuperar los salpicaderos dañados de los vehículos.



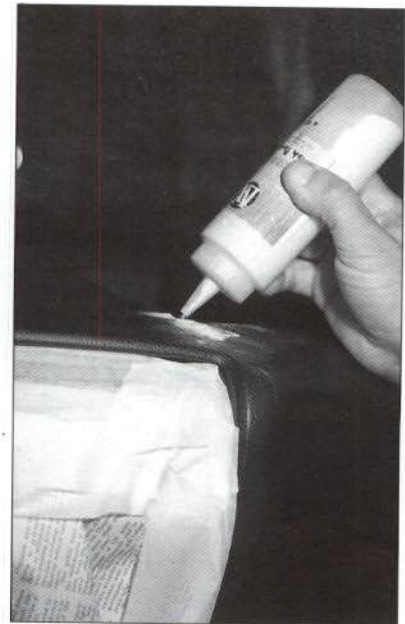
La firma «Sistemas LVV» ha seleccionado unos productos y desarrollado una técnica, que en su conjunto permiten la recuperación de elementos fabricados en materiales tan diversos como piel, terciopelo, plástico, vinilo, etc.

A continuación se describe la técnica empleada para la reparación de un salpicadero que presenta una grieta.

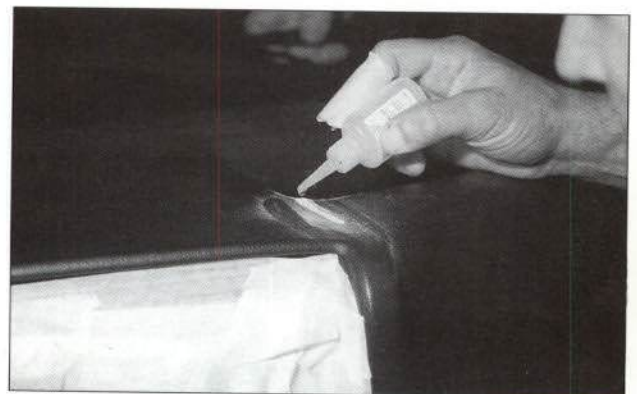
1. Con la ayuda de una cuchilla, se elimina el material deteriorado y se recortan, en forma de círculo, los bordes de la fisura en el recubrimiento de vinilo, para evitar que la fisura progrese.



2. Previa limpieza de la zona, se rellena por completo el daño con una resina en polvo, que contiene partículas de cobre.



3. Con la aplicación de un catalizador líquido, se hace solidificar a la resina, quedando así fijada al salpicadero.



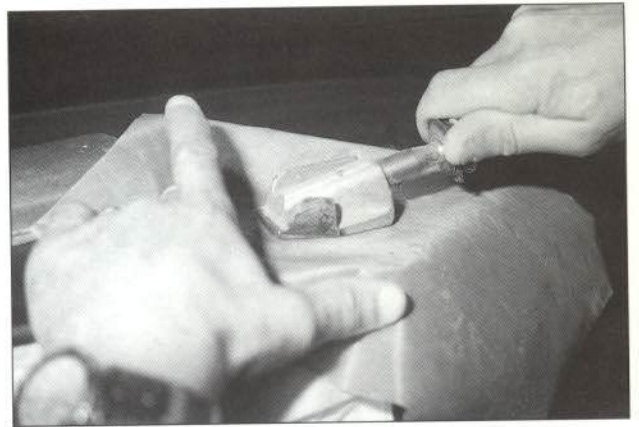
4. Una vez eliminados los restos de resina por medio de un lijado, se corta un trozo de tela sintética, de acuerdo a la geometría de la reparación, para servir de refuerzo a la misma.



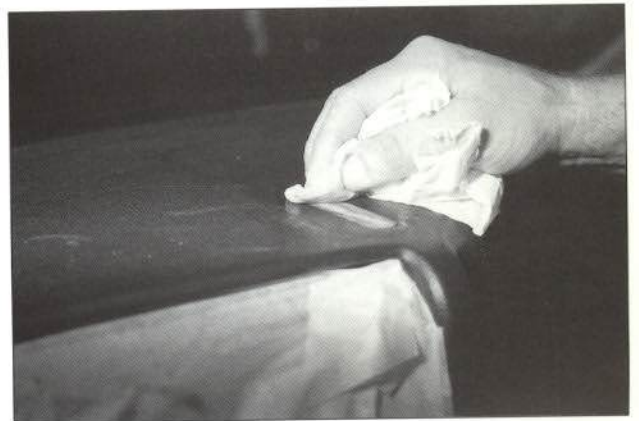
5. Esta tela se fija, en primer lugar, con el catalizador de la resina.



6. Con la aplicación de calor mediante una plancha, se inserta la tela de refuerzo en el salpicadero. Es preciso interponer un papel especial para evitar que la tela se adhiera a la plancha.



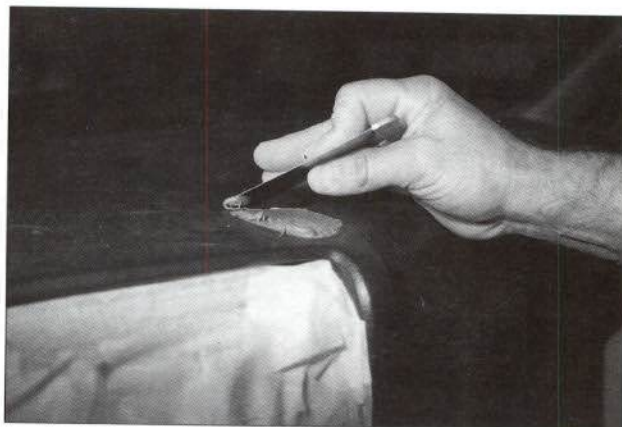
7. Se liján los bordes y se limpia toda la zona con un agente limpiador específico.



8. Se prepara una cantidad de masilla de poliéster acorde a la reparación a realizar.



9. Con ayuda de una espátula, se aplica la masilla de poliéster sobre la zona dañada. Esta masilla tiene como especial característica una flexibilidad similar a la del material a reparar.



10. Una vez seca la masilla, se lija toda la zona a mano. Los poros que hayan podido quedar se rellenan con un adhesivo especial de secado rápido.



11. Cuando se hayan eliminado las imperfecciones, se limpia a fondo toda la zona con un limpiador apropiado. De este modo, se obtendrá una buena base de anclaje para la aplicación del tinte.



12. El sistema dispone de un juego de tintas de varios colores, mediante cuya mezcla se obtendrá el color adecuado para cada salpicadero.



13. La aplicación del tinte se lleva a cabo con un «spray», que se acopla a un recipiente de cristal que hace las veces de depósito.



14. Con un material elástico se obtiene un negativo de la huella del salpicadero.

Las últimas capas de tinte se aplican más densas. Presionando con la huella, se reproducirá el grabado del salpicadero, dando por concluida la reparación.



15. Este es el aspecto final de la reparación.





**CESVIMAP**  
CENTRO DE EXPERIMENTACIÓN Y SEGURIDAD VIAL MAPFRE

Ctra. de Valladolid, km. 1 • 05004 ÁVILA (ESPAÑA)  
Tfno: (920) 228100 • Fax: (920) 222916