

PROTAGONISTAS



NO TE PIERDAS EL VÍDEO
EN NUESTRA EDICIÓN DIGITAL

MUJERES STEM

TEXTO DONAL RUANE Y VIOLETA MATEO
IMÁGENES MAPFRE, ISTOCK

SCIENCE

TECHNOLOGY

ENGINEERING

MATHEMATICS





Empezamos con una mala noticia: solamente 3 de cada 10 niños a los que se les pide que dibujen un científico retrata a una mujer. La buena noticia es que ese porcentaje ha aumentado muchísimo con respecto a etapas anteriores: en las décadas de los 60 y 70, casi 5000 niños y niñas de Estados Unidos, ante esta propuesta, dibujaron a un hombre y, menos de un uno por ciento dibujó a una mujer.

La pandemia de la COVID-19 ha introducido la ciencia en nuestras casas, en nuestras conversaciones diarias. Nuestros televisores, móviles y tabletas están constantemente mostrándonos un flujo imparabable de información científica sobre este virus. Y la carrera por encontrar una vacuna eficaz hace que se perciba un cierto espíritu de aventura y celeridad en un campo que, a menudo de forma injusta, hemos considerado árido. Este renovado foco en la ciencia debería traducirse en un repunte del interés en las carreras de ciencias. Y con certeza, si las chicas jóvenes con vocación científica ven cuántas prestigiosas mujeres en todo el mundo están a la vanguardia de la lucha contra la crisis sanitaria, seguramente no dudarán en sumarse a sus filas

Estamos en los albores de la Cuarta Revolución Industrial, cuyo alcance y magnitud va a alterar radicalmente nuestras vidas en términos que nunca creímos posibles. Las esferas de lo físico y de lo digital se están fusionando entre ellas cada vez más y el futuro cercano está lleno de brillantes oportunidades y desafíos muy importantes. Prepararnos adecuadamente para este cambio tan profundo requiere un gran esfuerzo para integrar e incluir a todo el mundo. Sin las mujeres, estaremos trabajando con la mitad de los recursos disponibles, con la mitad de la energía, con la mitad de la imaginación. Y esto significa que solo obtendremos la mitad del resultado.

Durante la educación secundaria, muchas chicas, al plantearse qué carrera elegir, no encuentran modelos femeninos que las animen a realizar una carrera STEM (Science, Technology, Engineering and Mathematics). Hemos mirado a nuestro alrededor en MAPFRE y ha sido fácil encontrar algunas de estas mujeres que son modelo y referencia. Estamos orgullosos de compartir sus reflexiones contigo.

IGUALDAD LABORAL, ¿TAMBIÉN EN CASA?

Cuando la redacción de este artículo ya estaba en marcha, nos vimos sorprendidos por la crisis del COVID-19 que ha obligado a que una mayoría de empleados se quedaran en casa para teletrabajar. Preguntamos a nuestras profesionales STEAM cómo estaban viviendo la experiencia de conciliar trabajo y otras tareas.

Las respuestas, dadas las circunstancias particulares de cada una de nuestras protagonistas, han sido distintas, lógicamente. La parte positiva es que este confinamiento podrá servir como un ejercicio de convivencia, de paciencia, de tolerancia y de sacrificio para extraer lo mejor de cada uno de nosotros como padres, madres, hijos, parejas, compañeros, etc. Es una gran oportunidad para aprender a compartir y que todo el mundo lo haga a partir de ahora.



SCIENCE

La primera de nuestras protagonistas, **Carmen Grau**, es licenciada en Medicina y Cirugía por la Universidad de Alcalá de Henares, especialista en Medicina Familiar y Comunitaria y actualmente ejerce como médico experto en MAPFRE ASISTENCIA. “Formo parte del equipo de Operaciones, configurando o actualizando políticas, normas y protocolos, dando apoyo a casos médicos complejos, traslados sanitarios, o prestaciones a personas, también apoyando a equipos sanitarios en todo el mundo.”

Desde la infancia Carmen mostró mucho interés por las ciencias: “Mientras a algunos de mis compañeros les espantaban las asignaturas en las que se podía ver cómo funcionaban las células al microscopio, estudiar los diferentes órganos y sus funciones en el cuerpo, aprender para qué valían... mi curiosidad por todo ello iba creciendo”, nos comenta con humor.

Además, contó con el apoyo de su madre, que era su referente y modelo: “A pesar de tenerlo todo en contra, estudió cinco carreras e hizo realidad su sueño: tener su propia agencia de publicidad y ser periodista y escribir en un periódico de Madrid”. Por ello, el consejo que le dio: “Piensa lo que eres, lo que puedes hacer y hasta dónde quieres llegar, y así nada se te resistirá” Carmen lo ha aplicado en todos los aspectos de su vida, tanto en lo profesional como en lo personal.

Carmen recuerda que “Claramente en el pasado las mujeres han elegido ciertas profesiones porque la mayoría de veces no tenían opción a pensar en estudiar o formarse en otras. Sí había estereotipos, en las carreras de enfermería y farmacia, por ejemplo, las mujeres eran mayoría. No era común ver una juez o una ingeniera aeroespacial, porque casi ninguna mujer lo veía cómo una posibilidad. No fue hasta varios años después cuando las cosas empezaron a cambiar para bien, también en Medicina. Recuerdo que la mayoría de las especialidades del hospital estaban representadas por médicos varones. Con los años esto ha ido cambiando y ahora en casi todas las especialidades,

con algunas excepciones, la mayoría de médicos son mujeres.”

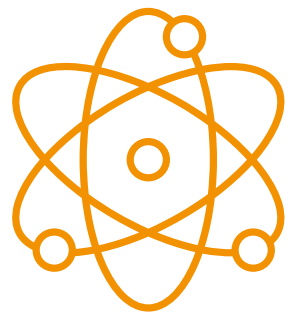
Al tratarse de profesiones con una exigente formación continua, Carmen Grau quiere destacar que “MAPFRE siempre ha confiado en mí y me ha dado la oportunidad de poder formarme en los cursos que he necesitado, mejorar idiomas y aprender muchas nuevas cosas que hasta que no llegué aquí desconocía, como el mundo del seguro. Siempre me había dedicado a la medicina de urgencias y trabajar aquí me dio la oportunidad de ampliar mis conocimientos en varios aspectos tanto de mi trabajo cómo de mi vida.”

Su consejo para los y las jóvenes que tengan una clara vocación científica es que la sigan. “No hay nada más satisfactorio a nivel personal, de poder hacer y trabajar en lo que te más gusta. Eso sí, sabiendo siempre que es una carrera que exige toda tu dedicación y esfuerzo, y que es fundamental mantenerse activo y con una buena formación durante toda tu vida.



CARMEN GRAU
Licenciada en Medicina y Cirugía, especialista en Medicina Familiar y Comunitaria. Médico experto en MAPFRE ASISTENCIA

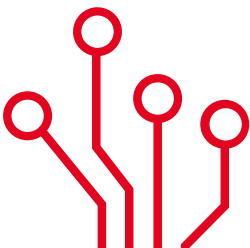
Piensa lo que eres, lo que puedes hacer y hasta dónde quieres llegar, y así nada se te resistirá





CAROLINA AQUIÑO
Ingeniera Informática
Maestría en Ciencia de Datos.
Jefa de la plataforma
de gestión con los clientes
CRM en MAPFRE PERÚ

... estereotipos que cuestionan que una mujer pueda ser buena con los números. Esto, es captado por las niñas pequeñas, que empiezan a manifestar inseguridades en cuanto a sus capacidades y años más tarde se traduce en un bajo porcentaje de solicitudes de mujeres a carreras como ingeniería



TECHNOLOGY

Carolina Aquino es ingeniera informática con una maestría en ciencia de datos. Actualmente es jefa de la plataforma de gestión con los clientes CRM en MAPFRE PERÚ. Para desempeñar su trabajo nos insiste en que “la tecnología es primordial porque gracias a ella ahora tenemos sistemas integrados de información que consolidan los datos de los clientes y nos permiten obtener una visión individualizada de cada uno.”

De su infancia y adolescencia recuerda su interés por las ciencias en general y especialmente por desentrañar “los principios básicos de programación con un lenguaje llamado Logo y por querer saber cómo se creaban los videojuegos con los que tanto me entretenía.”

Ante la pregunta de por qué muchas chicas se inclinan por ciertas carreras y no otras, Carolina cree que “es un tema cultural que tanto en mi país como en el resto del mundo está bastante arraigado. Se suele relacionar una carrera técnica con algo sumamente complicado lo que genera inseguridad. Y también están los estereotipos que cuestionan que una mujer pueda ser buena

con los números. Esto, que a veces se realiza con frases muy sutiles y hasta involuntarias, es captado por las niñas pequeñas, que empiezan a manifestar inseguridades en cuanto a sus capacidades y años más tarde se traduce en un bajo porcentaje de solicitudes de mujeres a carreras como ingeniería. Creo que la mayoría prefiere no ir contra la corriente y evitarse la dificultad de tener que demostrar sus competencias en este ámbito.” Sin embargo, ella no tuvo ese problema, ya que su familia fue fundamental para reforzar su autoestima, “por eso nunca dudé al elegir una carrera de ingeniería y en comprometerme en concluirarla. El mejor consejo que me han dado es esforzarme siempre por conseguir lo que quiero y confiar en mis capacidades.”

Es el mismo consejo que ella da a las jóvenes: “que no tengan miedo a ser la excepción a una regla sin fundamento que aún existe en la sociedad. Las mujeres tenemos las mismas capacidades que los hombres en todos los ámbitos. No subestimemos nuestra inteligencia. Además, hoy en día son cada vez más requeridos los perfiles que dominen la tecnología y los datos y si no tenemos mujeres que se animen a apostar

por estas carreras, en un futuro próximo quedaremos relegadas a nivel laboral”

En cuanto al apoyo que MAPFRE le ha ofrecido, además de permitirle desarrollar sus iniciativas, Carolina quiere destacar “la creación de la red de Liderazgo Femenino, que promueve nuestro desarrollo personal y profesional a través de los programas de formación y coaching que venimos recibiendo. En este sentido creo que aquellas que formamos parte de esta red y hemos seguido una carrera STEAM podemos contribuir a incentivar el interés por estas profesiones entre las niñas y adolescentes a través de charlas y talleres enmarcados en el programa de voluntariado que MAPFRE realiza en las escuelas. Así nuestra experiencia sirve de guía a las niñas que tengan dudas.”

STEMS

TECHNOLOGY

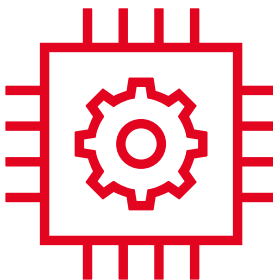
Elena Manrique es ingeniera informática por la Universidad Politécnica de Madrid. Hizo su proyecto de fin de carrera en el CERN (Centro Europeo de Investigación Nuclear) en Ginebra (Suiza), donde empezó a desarrollar su profesión. Hace ya 27 años que entró en MAPFRE SOFT lo que le permitió viajar por todas las compañías de MAPFRE. Actualmente es responsable del desarrollo y mantenimiento de TronWeb y Guidewire, en MAPFRE INSURANCE.

“Desde pequeña siempre me han interesado más las ciencias que las letras, prefería encontrar la solución razonando que memorizando. Me atraían más las actividades que me permitían desarrollar aspectos prácticos, experimentos y de creatividad. Además, tuve la suerte de contar con el apoyo de mi familia para desarrollar una carrera tecnológica.” Por eso, en ella no influyeron ciertos estereotipos que sí reconoce que podían estar vigentes: “antiguamente para elegir estudios universitarios apenas se tenía información por lo que influían la familia y los profesores del colegio. Y en cierta medida por vocación y motivación personal, las chicas elegían carreras de ciencias experimentales, sociales, jurídicas y de



ELENA MANRIQUE
Ingeniera Informática PFC en el Centro Europeo de Investigación Nuclear, (CERN) Responsable del desarrollo y mantenimiento de TronWeb y Guidewire, en MAPFRE INSURANCE

Una vez que llegas, se apuesta por el talento independiente— mente del género. Yo creo que las empresas son más eficientes si cuentan con diversidad de género



salud con la idea de ayudar a los demás y los chicos se decantaban más por estudios técnicos. Yo creo que ahora se tiene las mismas oportunidades.”

También destaca Elena la influencia de su madre, que siempre la apoyó: “me decía que tomara mis propias decisiones y trabajara para no tener que depender de nadie. Ella, aunque tenía sus estudios universitarios, solo trabajó hasta que se casó y tuvo a su primer hijo y pasó a estar dedicada a su familia ya que en aquella época, a no ser que fuera imprescindible por motivos económicos, no estaba bien visto que la mujer trabajara.”

Opina que para mejorar la presencia de mujeres en los sectores de la informática y programación, “es importante empezar por la educación, tanto en los colegios como desde la familia.” Pero quiere resaltar el lado positivo: “una vez que llegas, se apuesta por el talento independientemente del género. Yo creo que las empresas son más eficientes si cuentan con diversidad de género.”

Para animar a todos los jóvenes que tengan inclinación por los estudios de ciencias les insiste en que “siempre estarán en la búsqueda de nuevos procesos y actividades porque el

mundo está en continuo cambio. Se dice que los países que no generen tecnología y ciencia están destinados a vivir en la pobreza. En los trabajos tecnológicos y científicos siempre habrá trabajo y siempre estarás en un proceso de aprendizaje continuo. No es un trabajo monótono.”

En cuanto a su desarrollo, Elena está muy satisfecha: “MAPFRE me ha dado la oportunidad de aprender distintas perspectivas de negocio y culturas. He podido viajar por toda América Latina, Portugal, Malta y Turquía y ahora estoy en Boston. Cada país tiene su estilo de negocio y cuando viajábamos a un país nuevo siempre aprendía cosas nuevas. Seguir adquiriendo conocimiento, fomentar la comunicación y la formación enriquece a las personas y mejora la actitud y motivación.”

ENGINEERING

Helga Tomagnini es superintendente de Estrategia de Negocio e Ingeniería de Riesgos en la Dirección de Empresas de MAPFRE BRASIL. Estudió ingeniería civil con especialidad en seguros, gerencia de riesgos y control interno y tiene diversos cursos de posgrado.

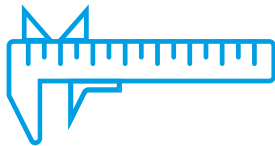
Aunque entró en su carrera un poco por casualidad (no logró su primera opción en las pruebas de acceso a la universidad, pero había plaza para ingeniería civil), probó, le gustó y ya no quiso dejar esos estudios. Y eso que para terminar la carrera tuvo que trabajar por el día y estudiar por la noche, lo que supuso seis años de formación universitaria, algo más de lo habitual en su país. Y es que siempre le gustó: “Mi interés por la ciencia viene de la infancia. Me encantaba descubrir cómo funcionaban las cosas y de qué estaban hechas.”



HELGA TOMAGNINI

Ingeniería civil con especialidad en seguros, gerencia de riesgos y control interno. Superintendente de Estrategia de Negocio e Ingeniería de Riesgos en la Dirección de Empresas de MAPFRE BRASIL

Hice mis estudios universitarios desde 1992 hasta 1997 y éramos tres mujeres en clase y casi 50 hombres. Sin embargo, hoy esa proporción es mucho más equilibrada y el mercado laboral ya sabe que el género no marca la diferencia en la profesionalidad.



Cree que a veces se eligen las carreras no solo por preferir una u otra, sino por influencia de los amigos o la familia. Por eso, nos aclara que “el mejor consejo fue el de mi padre, que decía que no importaba qué carrera eligiera siempre que hiciese lo mejor dentro de la profesión a la que me dedicase.”

Su experiencia personal le permite ver que ha habido muchos avances en lo que respecta a los estereotipos que a veces sufren las chicas jóvenes: “En Ingeniería Civil todavía existe una cierta preferencia por los chicos. Hice mis estudios universitarios desde 1992 hasta 1997 y éramos tres mujeres en clase y casi 50 hombres. Sin embargo, hoy esa proporción es mucho más equilibrada y el mercado laboral ya sabe que el género no marca la diferencia en la profesionalidad.” Para ellas “copiaría el consejo de mi padre: elige la carrera con la que más te identificas y da lo mejor de ti. Y añadiría, mantente constantemente actualizada, abierta al mundo digital en el que vivimos, ten humildad para aprender siempre y generosidad para compartir conocimientos y experiencias.”

A Helga nunca le han faltado oportunidades de desarrollo en MAPFRE: “Toda la formación recibida, las oportunidades de movilidad interna y hasta los retos del día a día hacen que estemos en constante perfeccionamiento.”

STEMS

ENGINEERING

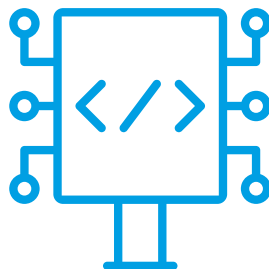
Shurooq Al-Kurdi es ingeniera de programación y trabaja en el departamento de IT de MAPFRE ASISTENCIA en Jordania. Desde su infancia se sintió atraída por la tecnología, por “la resolución de problemas. Resolver problemas es un desafío que siempre me ha encantado, ya sea hacer puzzles en casa o programar en la universidad o durante toda mi carrera profesional aquí en MAPFRE donde puedo desarrollar mi profesión ejerciendo mi pasión.”

Sí que coincide con otras de nuestras protagonistas en que “La mujer siempre ha sido vista desempeñando ciertos papeles y ha tenido la influencia de la sociedad y la familia para elegir determinadas carreras. Desde pequeñas se ha enseñado a las niñas que su límite está en esos estudios tradicionales. Pero por supuesto, todo ha cambiado. La sociedad ahora mira a las mujeres de manera distinta, especialmente desde que las pioneras han demostrado que pueden acceder y prosperar en ciertas carreras en las que no se las veía capaces para entrar antes.”



SHUROOQ AL-KURDI
Ingeniera de Programación.
Trabaja en el departamento de IT de MAPFRE ASISTENCIA en Jordania

La sociedad ahora mira a las mujeres de manera distinta, especialmente desde que las pioneras han demostrado que pueden acceder y prosperar en ciertas carreras en las que no se las veía capaces para entrar antes.



A lo largo de su carrera Shurooq ha recibido siempre buenos consejos pero ella destacaría el siguiente: “Las cosas buenas no llegan fácilmente, trata siempre de triunfar y no te preocupes por los errores, siempre llegará el momento en el que lograrás tu objetivo y todo tu esfuerzo habrá merecido la pena.”

Cree que para las jóvenes que quieran dedicarse a una carrera técnica es importante “tener modelos para seguir y además estos modelos podrán inspirar a las jóvenes para que vean que nada es imposible en la vida. ¡Cuántas más seamos, mejor!” Y les diría también que es importante perseguir tu sueño, no rendirse y no creer a nadie a nadie que te diga lo contrario.

No cree que todos los estereotipos de género hayan desaparecido en su profesión, aunque sí considera que ya no es lo mismo que hace un tiempo.

Shurooq agradece mucho a sus responsables en MAPFRE por su “apoyo y orientación para promocionarse en esta empresa y avanzar en mi carrera desde un puesto de agente de Call Center hasta ser responsable del programa Phoenix en el departamento de IT. Realmente creo que MAPFRE ofrece un entorno de apoyo y motivación para promover el talento, especialmente para las mujeres, y motivarnos para ascender en esta organización.

MATHEMATICS

Nuestra experta en estadística y matemáticas es **Sezen Aksoy**, que trabaja en el área actuarial de MAPFRE SIGORTA, en Turquía. Sezen nos confiesa que a pesar de que estudió estadística en la universidad, “no fue una elección muy consciente. Me pareció divertido solo porque me gustaba jugar con los números, y afortunadamente, al final resultó como me lo esperaba.”

Sezen piensa que la situación de las mujeres en determinadas carreras está cambiando en los últimos años: “Si nos fijamos en el pasado, las mujeres solían quedarse en un segundo plano y no se les daba la oportunidad de ejercer profesiones que les pudieran interesar. Pero soy de la opinión de que, con los años, gracias a la autoestima y a los éxitos conseguidos, las mujeres han demostrado que pueden dedicarse a cualquier cosa. Estamos viviendo cambios muy importantes y con el tiempo cada vez habrá más mujeres en estos puestos.”

Desde su punto de vista, “es importante, en primer lugar: mostrarse siempre fuerte, aunque no nos sintamos así, tener paciencia y no rendirse nunca. Y en segundo: tratar de hacer algo que nos distinga del resto, por pequeña que sea la diferencia. Creo que cada persona debe tener un rasgo distintivo y hacer las cosas de manera diferente.”

Aunque afirma que el papel de la mujer en el mercado laboral y la fe y la confianza en ellas son cada vez mayores, “en mi opinión aún no están en igualdad con los hombres. Por ello, creo que todavía no hay un número suficiente de mujeres con una carrera profesional de éxito, y muchas veces están apoyando a los hombres. Poco a poco, las mujeres han empezado a independizarse de los hombres y con el tiempo se darán cuenta de su valía, empezarán a destacar y se irá extendiendo el modelo de mujer exitosa.”

Para Sezen, todavía hay estereotipos que siguen vigentes. “Algunos hombres, especialmente los mayores, tienen prejuicios e ideas preconcebidas acerca de las mujeres, y estas se ven abocadas a trabajar en condiciones difíciles.”



SEZEN AKSOY
Experta en estadística y matemáticas
Trabaja en el área actuarial de MAPFRE SIGORTA, Turquía

Poco a poco, las mujeres han empezado a independizarse de los hombres y con el tiempo se darán cuenta de su valía, empezarán a destacar y se irá extendiendo el modelo de mujer exitosa.



El consejo que ella da a todos los jóvenes en general es que deben “confiar en ellos mismos y no se deben rendir en el camino que han escogido. En mi opinión, los rasgos más importantes de una persona son la autoestima, la naturalidad, la singularidad y la tenacidad.”

Opina que MAPFRE está utilizando criterios correctos y justos para reclutar talento y sugiere que una vez dentro de la compañía se dedique también mucha energía para hacer sentir especial y feliz al trabajador reclutado.



DÍA INTERNACIONAL DE LA MUJER

En el marco del Día Internacional de la Mujer, el pasado 8 de marzo, MAPFRE dedicó una semana completa a reconocer a las mujeres de una manera diferente: dando voz a las que trabajan en MAPFRE y, concretamente, las que lo hacen en el ámbito STEAM.

Para ello, la entidad dedicó cada uno de los días de esa semana a cinco compañeras para que nos contaran su experiencia: **Luisa Capdevila** (Science), **Mercedes Domínguez** (Technology), **Mireia Rojo** (Engineering), **Nadía Arroyo** (Arts) y **Penélope Garzón** (Mathematics), cerrando la semana con una conversación en la que las cinco reflexionaron sobre qué les llevó a elegir una carrera STEAM, qué modelos tuvieron o qué consejo darían a las jóvenes para que elijan una de estas profesiones.

POR LA IGUALDAD DE GÉNERO

En MAPFRE llevamos muchos años trabajando por la igualdad de oportunidades entre mujeres y hombres porque en MAPFRE la igualdad de género se refiere a la igualdad de derechos, responsabilidades y oportunidades de las mujeres y los hombres. Por ello, nuestra compañía establece planes de actuación que promueven la igualdad efectiva de hombres y mujeres, garantizando su desarrollo profesional en igualdad de oportunidades, tal y como indica nuestra Política de Diversidad e Igualdad de Oportunidades.

RECIENTEMENTE, MAPFRE SE HA ADHERIDO:

- A los Principios de ONU Mujeres, un nuevo hito en nuestro sólido compromiso con la igualdad y reflejo del espíritu de MAPFRE como empresa diversa e inclusiva, tal y como explica Antonio Huertas: "La adhesión a los Principios de ONU Mujeres nos va a ayudar a maximizar todo el talento femenino que atesoramos, y seguir impulsando iniciativas para el avance de la mujer en la empresa y la eliminación de las brechas de género". ONU Mujeres es la organización de las Naciones Unidas dedicada a promover la igualdad de género y el empoderamiento de las mujeres.
- Y a la iniciativa Target Gender Equality, del Pacto Mundial de las Naciones Unidas, que es la iniciativa al más alto nivel internacional en materia de igualdad en la que podemos estar representados.

Con su participación en esta iniciativa, que se enmarcan en nuestra Estrategia de Diversidad 2019-2021, MAPFRE podrá fortalecer su contribución a la meta del quinto Objetivo de Desarrollo Sostenible (Igualdad de Género), cuyo objetivo es lograr la igualdad entre los géneros y empoderar a todas las mujeres y las niñas.

STEM



VIDEOS DE NUESTRAS
COMPAÑERAS STEM EN
WWW.ELMUNDODEMFPRE.COM