



Ilse Bing Autorretrato con Leica, 1931

# ILSE BING

## LA VIBRACIÓN DE LA VIDA

Programa educativo de Secundaria y Bachillerato

**AproximArte** Fundación **MAPFRE**

## LOS CONTENIDOS

### ¿Qué encontraréis en este cuadernillo?

Las siguientes actividades están relacionadas con la exposición de fotografía *Ilse Bing. La vibración de la vida*, que muestra imágenes del ritmo de la sociedad europea y norteamericana desde 1929 hasta finales de la década de los años cincuenta. Estas actividades tienen un doble objetivo:

- Conocer la historia de la fotografía a través de la trayectoria artística de Ilse Bing.
- Relacionar la obra de la fotógrafa con los cambios sociales, políticos y económicos ocurridos durante la primera mitad del siglo xx.

Los contenidos y las diferentes actividades que aquí encontraréis pretenden mostrar algunas claves de la obra de la fotógrafa y de los rasgos más emblemáticos de su época. El objetivo principal del cuaderno es mostrar el arte de la fotografía a través de estos materiales y desarrollar competencias, tales como las siguientes:

- La creatividad.
- La sociabilidad y la comunicación.
- El conocimiento sobre las técnicas fotográficas.
- El trabajo en equipo, la organización y la coordinación.

# ÍNDICE

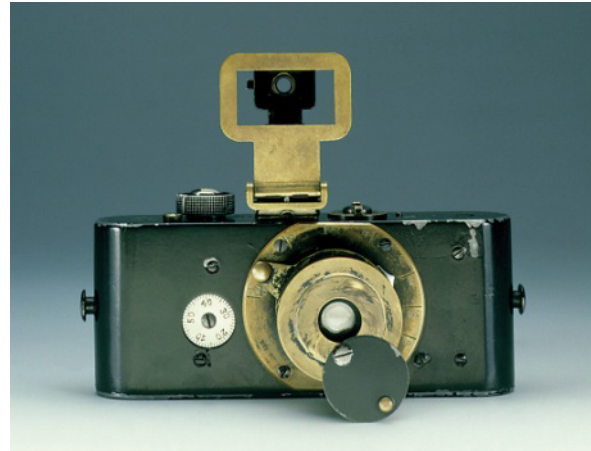
<b>ILSE BING EN OCHO CLAVES</b> .....	<b>4</b>
<b>ILSE BING, «LA REINA DE LA LEICA»</b> .....	<b>4</b>
Descubre a nuestra artista: la fotógrafa Ilse Bing y su vinculación con los diferentes movimientos artísticos y culturales.	
<b>CUANDO LA FOTOGRAFÍA CAMBIÓ EL MUNDO</b> .....	<b>6</b>
Conoce como fue la influencia de la fotografía en el siglo xx a través de la aplicación de nuevas técnicas.	
<b>LA VIBRACIÓN DE LA VIDA</b> .....	<b>7</b>
Te mostraremos los principales temas que despertaban la curiosidad de Ilse Bing, que le servían como fuente de inspiración para sus fotografías, así como los movimientos artísticos que influyeron en su obra.	
<b>CONSTRUYENDO FOTOGRAFÍAS</b> .....	<b>9</b>
La arquitectura fue una de las grandes pasiones de la fotógrafa alemana. Descubre cómo se refleja esta cuestión en su obra y qué lugares le inspiraron.	
<b>LA BELLEZA DE LO SENCILLO</b> .....	<b>10</b>
En la sencillez del día a día, Ilse Bing encontró la inspiración para captar la belleza. A partir de objetos inanimados, escenas de la vida cotidiana y acciones habituales, la fotógrafa nos muestra la belleza de lo cotidiano.	
<b>MÚSICA Y MOVIMIENTO</b> .....	<b>11</b>
La danza fue para Ilse Bing otro de los grandes temas. En las bailarinas, las coreografías y los pasos de baile, la fotógrafa descubría formas perfectas para experimentar.	
<b>LA EMOCIÓN A TRAVÉS DE LA CÁMARA</b> .....	<b>12</b>
La fotografía permitió a Ilse Bing reflejar sus emociones, desvelos y esperanzas. La historia de su vida está reflejada en su obra.	
<b>LA SEDUCCIÓN DE LA MODA</b> .....	<b>13</b>
Ilse Bing puede ser considerada la primera mujer fotógrafa que dedicó parte de su trabajo a reflejar la moda. Aquí contamos cómo lo hizo.	
<b>PINCELADAS DE HISTORIA</b> .....	<b>14</b>
Conoce el contexto histórico, político y social en el que se desarrolló la trayectoria de Ilse Bing y cómo influyó en su obra.	
<b>1. REPÚBLICA DE WEIMAR</b>	
<b>2. EL NAZISMO</b>	
<b>3. LOS MOVIMIENTOS MIGRATORIOS</b>	
<b>MIRADA EN FEMENINO</b> .....	<b>15</b>
Destacamos la trayectoria de tres excepcionales mujeres fotógrafas cuyas aportaciones fueron clave para el arte de la fotografía:	
★ <b>FLORENCE HENRI</b>	
★ <b>LUCIA MOHOLY, LA FOTÓGRAFA DE LA BAUHAUS</b>	
★ <b>BERENICE ABBOTT</b>	

# ILSE BING EN OCHO CLAVES

## 1. ILSE BING, «LA REINA DE LA LEICA»

**ILSE BING** nació en Fráncfort (Alemania) en 1899. Con catorce años realizó sus primeras fotos, por lo que podemos considerar que en sus inicios fue **autodidacta**. En su juventud comenzó los estudios de Matemáticas y Física, aunque finalmente se decantó por estudiar Historia del Arte, ya que su verdadera vocación era el arte y, concretamente, la fotografía. Por ello, dedicó una parte importante de su vida a descubrir el mundo a través de su cámara Leica.

**AUTODIDACTA** es una persona capaz de aprender algo nuevo sin la ayuda de un maestro/a, utilizando sus esfuerzos y capacidades.



Cámara Leica original, 1914. ©Kameraprojekt Graz 2015

### ¿Sabías que?

Leica fue la primera cámara compacta con película fotográfica de 35 mm. Fue inventada en 1914 y rápidamente cambió el mundo de la fotografía, pues se podía llevar a todas partes, solo pesaba 400 g, y era considerada una «pequeña joya» por su precioso diseño.

La **PELÍCULA FOTOGRAFICA** es un medio de grabación sensible a la luz que funciona como soporte de las fotografías. Por ejemplo, un carrete de fotos.



En 1930, Bing se trasladó a París, donde se dedicó al **fotoperiodismo** al tiempo que desarrollaba un trabajo fotográfico más personal y creativo, convirtiéndose en una de las principales representantes de la fotografía francesa moderna.

En 1941, ante la entrada de los nazis en París, Ilse se exilió en Nueva York junto a su marido, el pianista y musicólogo alemán Konrad Wolff. Allí vivieron el resto de sus vidas.

Ilse, era una artista multidisciplinar que, cuando cumplió sesenta años, decidió abandonar su trabajo como fotógrafa para dedicarse a otras de sus pasiones favoritas: la elaboración de *collages*, de obras abstractas, de dibujos y también a la escritura de bellos poemas cargados de simbolismo y positividad:

---

Porque me duele, me río.

Porque estoy cansada, me despierto.

Porque dudo, investigo.

Porque tengo miedo, me atrevo.

Porque creo, pregunto.

Ilse Bing

---



El **FOTOPERIODISMO** tiene como objetivo representar y comunicar a través de fotografías determinados acontecimientos, personajes, temáticas o sucesos. Los periodistas que se dedican a este género se denominan reporteros gráficos o fotoperiodistas.

## ACTIVIDAD CUÉNTAME TU HISTORIA

Ilse Bing perteneció a una generación de fotógrafas que, por primera vez, conseguía cierta visibilidad en el mundo de las artes y la cultura. Esto no era lo habitual, por lo general este campo estaba ocupado exclusivamente por hombres, que desaprobaban la presencia de las mujeres en el ámbito social y cultural. Para Bing, como para muchas de sus compañeras artistas del momento, la cámara se convirtió en una herramienta esencial de autodeterminación y en un modo de confirmar su propia identidad.

Por ello, te proponemos la siguiente actividad:

Con la ayuda de un teléfono móvil o una cámara, fotografía a tres mujeres de tu entorno, por ejemplo, a tu abuela o a tu madre. Junto a la fotografía tendrás que redactar la historia profesional de sus vidas. Para ello, deberás hacerles una pequeña entrevista con preguntas como, por ejemplo:

- ¿A qué se dedican profesionalmente?
- ¿Qué estudios realizaron?
- ¿Les resultó difícil estudiar o trabajar?
- ¿Alguna vez encontraron dificultades solo por el hecho de ser mujer?

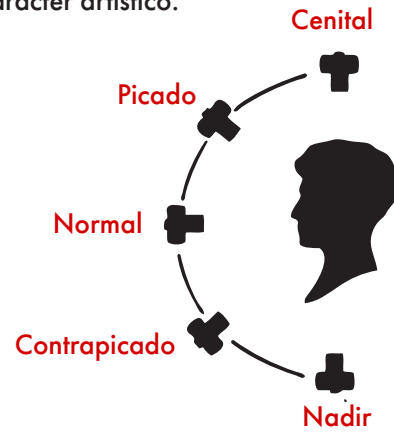
## 2. CUANDO LA FOTOGRAFÍA CAMBIÓ EL MUNDO

Con la invención de la fotografía en el siglo XIX, empezó a desarrollarse poco a poco un nuevo lenguaje cuya herramienta de trabajo era la cámara fotográfica. Nuevas formas y técnicas surgieron en el incipiente arte de la fotografía, como los primeros planos, los picados, los contrapicados, las sobreimpresiones, los fotomontajes o los fotogramas. Ilse Bing representa una época en la que la fotografía comenzaba a reivindicar su carácter artístico.

### ACTIVIDAD LEE, PIENSA Y DEDUCE

Para saber más sobre este tipo de técnicas, te proponemos la siguiente actividad:

Trabajaréis en grupos y entre todos y todas intentaréis asociar cada una de las siguientes técnicas con su definición. Para ello, unid con flechas cada técnica con la definición correcta.



PRIMER PLANO	Fotografía que se realiza desde un ángulo elevado, desde una posición más alta respecto a la persona u objeto que vamos a fotografiar.
PICADO	Composición fotográfica que resulta de la combinación de fragmentos de diversas fotografías.
CONTRAPICADO	Fotografía impresa sobre otra fotografía.
SOBREIMPRESIÓN	Imagen fotográfica obtenida sin el uso de una cámara.
FOTOMONTAJE	Fotografía que presenta con detalle personas y objetos enfocados desde muy cerca.
FOTOGRAMA	Fotografía que se realiza desde un ángulo inferior a la persona u objeto que vamos a fotografiar.



Ilse Bing  
Hoja muerta y billete de tranvía en la acera, Fráncfort, 1929

Acompañada por su cámara Leica, Ilse Bing comenzó a trabajar por encargo en distintas publicaciones en Alemania durante los años veinte, en plena República de Weimar. Durante este periodo, su fotografía se centró en varias temáticas, como el trabajo cotidiano de las personas, el movimiento a través de expresiones artísticas, la danza o la arquitectura moderna, a la que Bing era una gran aficionada. Todos estos temas le permitieron realizar unas fotografías artísticas en las que aplicar las nuevas técnicas.

### 3. LA VIBRACIÓN DE LA VIDA

La obra artística de Ilse Bing está llena de fotografías vibrantes, dinámicas, de temática variada, con influencias de varias corrientes culturales y artísticas. Y es que, en realidad, Bing era una gran entusiasta del dinamismo, de la cambiante realidad y de la vida.

Una vida que se enmarca en un contexto temporal y sociocultural intenso. Los escenarios en los que vivió son fundamentalmente tres: Fráncfort, París y Nueva York, a donde Bing tuvo que exiliarse tras el estallido de la Segunda Guerra Mundial. Por ello, como hemos dicho, tuvo distintas influencias. ¡Veamos cuáles son!

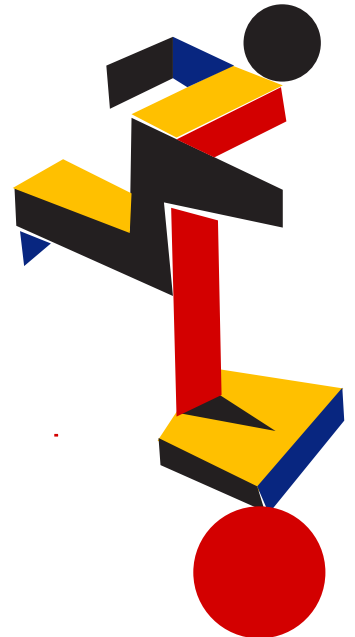


#### NUEVA VISIÓN:

Movimiento surgido en la década de 1920 que nació dentro de la **Bauhaus**, la escuela que revolucionó el diseño, la arquitectura y el arte. La fotografía de la Nueva Visión se caracterizó por la utilización de encuadres extraños, ángulos forzados, el uso del picado y el contrapicado (los objetos vistos desde arriba o desde abajo), fragmentaciones o contrastes de luz, entre otros.

#### ¿Sabías que?

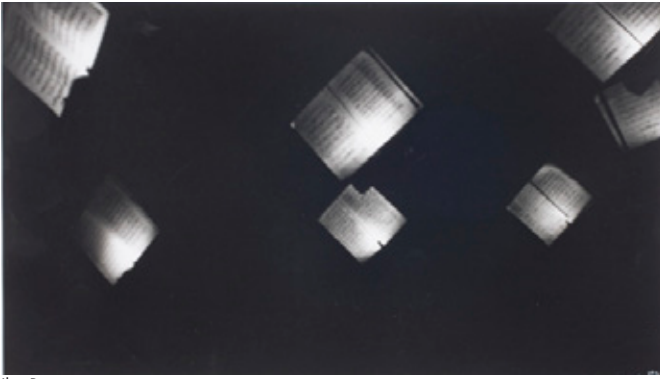
La Bauhaus es uno de los grandes referentes culturales. Se trata de una escuela de arte fundada en Alemania en 1919 que trataba todas las áreas artísticas, siendo la arquitectura una de ellas. Para la Bauhaus, las bellas artes y la artesanía tenían el mismo valor dentro de la producción industrial, y de ella salieron algunas de las ideas y propuestas más interesantes del siglo xx. No solo fue una escuela, también se convirtió en un movimiento artístico que se caracterizaba por la ruptura con lo tradicional y la unión entre el uso y la estética, abarcando esta todos los ámbitos de la vida cotidiana.



Ilse Bing  
Feria callejera, París, 1933  
Botellas de champán Pommery, 1933

#### NUEVA OBJETIVIDAD:

Buscaba reflejar la realidad de la manera más objetiva posible, rechazando todo tipo de efectismos y trucos, siendo lo más importante la precisión y la nitidez. Los modelos favoritos para fotografiar eran pequeñas cosas simples y comunes, elementos de uso cotidiano y objetos industriales, captados de manera individual o agrupados en serie, en los que se exploran la superficie, el brillo, los reflejos y las líneas rectas y curvas.



Ilse Bing  
Foso de orquesta, Théâtre des Champs-Élysées, París, 1933

### ¿Sabías que?

En el caso de la pintura, los y las artistas surrealistas pintaban objetos en estados que carecían de toda lógica, por ejemplo, pintaban una casa flotando entre las nubes, una vaca sentada en una mesa almorzando o una persona con cara de manzana. Todo tipo de imagen estaba permitida, mientras menos lógica tuviera con respecto a la realidad, más surrealista sería. Algunos de sus grandes exponentes son Salvador Dalí, René Magritte, André Breton o la pintora española Remedios Varo.

**CURIOSIDAD:** La terapia psicoanalítica es la interpretación de los sueños, que ayuda a dar sentido a los miedos o deseos que las personas no pueden expresar de manera consciente. Artistas como Salvador Dalí, Remedios Varo o Leonora Carrington fueron a terapia psicoanalítica para mejorar su proceso creativo.



### EL SURREALISMO:

Cuando Ilse Bing se instaló en París en 1930, la ciudad era un hervidero de tendencias artísticas e intelectuales. En ese momento empezaban a surgir algunos de los movimientos culturales que fueron claves para el desarrollo de las **vanguardias** del siglo xx. Entre ellos, uno de los que más influyó a la artista fue el surrealismo, como se puede ver en las imágenes que tomó de distintos objetos para revistas de moda y en los encuadres que realizó al captar sillas, calles o espacios públicos, que transmiten una sensación de extrañeza o ensueño.

A través de la fotografía, Ilse modificaba la realidad y conseguía que los objetos normales y corrientes de la vida cotidiana adquiriesen aspectos **oníricos** e inquietantes.

Las **VANGUARDIAS ARTÍSTICAS** son los movimientos de la primera mitad del siglo xx que revolucionaron las artes plásticas. Se caracterizaban, entre otras cosas, por la rebeldía, la ruptura con la tradición, la libertad de expresión, el interés por temas actuales y el rechazo de la burguesía. Algunas de las más importantes fueron el cubismo, el dadaísmo y el expresionismo.

La palabra **ONÍRICO** es de origen griego, *oneiros*, que significa sueño. Onírico es un adjetivo que hace referencia a los sueños o a las fantasías. También se emplea para indicar todo aquello que es irreal.

### ACTIVIDAD

#### «EL CADÁVER EXQUISITO»

«El cadáver exquisito» fue un juego usado por los surrealistas en el cual un grupo de personas escriben o dibujan una composición en secuencia. Cada persona solo puede ver el final de lo que escribió o dibujó el jugador o la jugadora anterior, para continuar escribiendo o dibujando hasta conseguir una composición mediante la participación de todas y todos los jugadores.

#### ¿Te apetece jugar?

En un papel en blanco dibuja algo, lo primero que se te ocurra: puede ser un animal, un edificio, un paisaje o una persona. Después pliega el papel, dejando visible solo una parte del dibujo. A continuación, pásaselo a tu compañero o compañera para que pueda continuar la obra de arte.

**Al final, comentad el resultado en clase.**



## 4. CONSTRUYENDO FOTOGRAFÍAS

La arquitectura fue otra de las grandes pasiones de Ilse Bing. Influenciada por la Bauhaus, la artista encontró en la arquitectura toda una fuente de inspiración que le permitió poner en práctica las nuevas técnicas fotográficas.

Durante su estancia en París, Bing fotografió viviendas de determinados barrios, pero la construcción por la que se mostró especialmente atraída fue la Torre Eiffel. La emblemática obra supuso para ella una auténtica fuente de inspiración. El resultado fueron fotografías inauditas, casi siempre tomadas desde un punto de vista alto, que mostraban las líneas rectas, diagonales y curvas de la construcción. Bing consiguió realizar dos aportaciones importantes: captó la estructura de la torre desde el interior de la misma e incluyó en ella la figura humana.



Ilse Bing  
«Hacia tanto viento en la Torre Eiffel», París, 1931

### ¿Sabías que?

La Torre Eiffel es una estructura de hierro construida para la Exposición Universal de París de 1889. Es el monumento más alto de la ciudad, alcanza los 300 metros de altura.

### ACTIVIDAD OBSERVA Y UBICA

La arquitectura y el urbanismo son unas de las características que definen a las ciudades. Por ejemplo, identificamos París con la Torre Eiffel, Nueva York con los rascacielos o Egipto con las pirámides.

Identifica las ciudades en las que se sitúan los siguientes edificios y construcciones:



## 5. LA BELLEZA DE LO SENCILLO



Ilse Bing  
Pantalones en venta, Ámsterdam, 1931

En nuestro día a día encontramos situaciones, objetos y personas que suelen pasar desapercibidos para nosotros y nosotras. Quizá el hecho de ser momentos y cosas habituales nos impide ver la belleza que realmente tienen.

Sin embargo, Ilse Bing sintió una gran fascinación por las cosas cotidianas. Para ella, la belleza se encontraba, por ejemplo, en los objetos que descubría al azar cuando paseaba por la calle. Estos despertaron su curiosidad durante mucho tiempo. Ella los interpretaba como una **metáfora** de la vida e, incluso, como poemas que contaban bellas historias.

La **METÁFORA** es una figura retórica que se utiliza en literatura y que se forma con tres elementos básicos: uno real, al que nos referimos; uno imaginario, que es aquello con lo que se compara el elemento real; y, por último, la conexión entre ambos, por ejemplo: «ella tenía el cabello de oro».



### ACTIVIDAD

#### ¿QUÉ DICEN DE TI LAS IMÁGENES?

A través de la fotografía podemos transmitir muchas cosas acerca de nosotros: a qué nos dedicamos, qué deportes practicamos o qué aficiones tenemos.

#### ¿Cómo te presentarías ante los demás mediante la fotografía?

Mediante un *book* de fotos tendrás que realizar tu carta de presentación ante el resto de compañeros y compañeras de clase. Para ello, harás seis fotografías de seis objetos que te definan y representen: por ejemplo, si te gusta el tenis, fotografiarás tu raqueta; si, por el contrario, te gusta la danza, podrás fotografiar tus zapatillas de baile.

Luego imprimirás las fotografías y las dispondrás sobre una cartulina que llevarás a clase. A través de tus fotografías, los compañeros y compañeras tendrán que deducir tu personalidad.

## 6. MÚSICA Y MOVIMIENTO



Ilse Bing  
Gerard Willem van Loon, bailarín, 1932

Mientras vivió en Alemania, Ilse Bing se sintió muy interesada por el movimiento derivado de la danza. A su llegada a París, recibió un encargo para fotografiar el museo de cera del mítico *Moulin Rouge*. Cuando realizaba este proyecto, la autora retrató la vida cotidiana de sus protagonistas dentro y fuera del escenario, pero, sobre todo, a las bailarinas en pleno movimiento. Captó la vibración de la danza, los giros circulares, la apertura de piernas de las bailarinas de perfil y las figuras coreográficas.

### ¿Sabías que?

**El Moulin Rouge es un local parisino de ocio y espectáculos fundado en 1889. A lo largo de su historia ha sido cabaré, teatro, cine e incluso escenario de music-hall con bailarinas. En él se inspiró el pintor francés Toulouse-Lautrec para pintar a sus famosas bailarinas.**



Henri de Toulouse-Lautrec  
Baile en el Moulin Rouge, 1890  
Museo de Arte de Filadelfia

### ACTIVIDAD

#### RITMO Y CUERPO: EL ARTE DE LA DANZA

La danza es un arte que se basa en la expresión corporal, generalmente acompañada de música. Se trata de una de las manifestaciones más ancestrales del ser humano. Cada cultura tiene sus propias danzas tradicionales y todas tienen unas características particulares que las hacen interesantes.

#### ¿Qué danzas tradicionales conoces?

Investiga sobre las siguientes comunidades autónomas y busca qué danzas tradicionales se practican en ellas:

GALICIA – ARAGÓN – CATALUÑA –  
ANDALUCÍA – ISLAS CANARIAS

## 7. LA EMOCIÓN A TRAVÉS DE LA CÁMARA



Ilse Bing  
Nueva York, 1936

Como ya hemos indicado, Bing llegó con su marido a Nueva York en 1941 huyendo de una Francia ocupada por los nazis. La sensación de **apátrida**, la inestabilidad económica y el sufrimiento de la guerra hicieron mella en su obra y esto se tradujo en imágenes que reflejan aislamiento, fondos oscuros, desnudas ramas de árboles sin hojas o paisajes nevados sin alma. Este estilo fue considerado anticuado y las revistas ilustradas neoyorquinas le dieron la espalda, por lo que tuvo que desempeñar distintos trabajos, desde retratos por encargo hasta peluquera canina.

Estados Unidos fue otro de los destinos importantes en la carrera de Ilse Bing. Cuando llegó a Nueva York, se encontró con una ciudad llena de contrastes, en la que destacaban las enormes dimensiones de la arquitectura y las condiciones de vida de los más desfavorecidos. Además, la ciudad le resultó fría y un poco inhóspita, tal y como ella misma señalaba:

«Las calles en las que camino no me integran como las de París; la arquitectura, con unas proporciones inhumanas, me hace sentir aislada, por así decirlo, viviendo en un vacío. Aquí veo las maravillas del mundo desde el interior de una cápsula espacial».

Las personas **APÁTRIDAS** son aquellas que no son reconocidas legalmente como ciudadanas por ningún país.



Ilse Bing  
Boca de incendios en la nieve, 1954

### ACTIVIDAD LA EMOCIÓN QUE SIENTES LOS RECUERDOS COMO VEHÍCULO HACIA LA FELICIDAD

El arte ayuda a transmitir emociones. Mediante la poesía, la pintura, la danza o la fotografía podemos reflejar cómo nos sentimos, qué anhelamos, qué nos hace felices o nos entristece.

Busca un objeto o un lugar que sea importante para ti por algún motivo. Por ejemplo, un regalo de alguien especial, un lugar que te guste o una canción que te emocione.

Si se trata de un objeto, fotografíalo; si es un lugar, descríbelo o dibújalo; y si es una canción, escribe la letra. Después expresa en unas líneas qué sentimientos te genera y qué significa para ti.

## 8. LA SEDUCCIÓN DE LA MODA

Ilse Bing puede ser considerada la primera mujer fotógrafa que dedicó parte de su trabajo a reflejar la moda parisina. En 1933 comenzó a colaborar en la revista norteamericana *Harper's Bazaar* con fotografías que mostraban complementos de todo tipo: sombreros, guantes, broches, zapatos, etc. La forma especial de fotografiarlos, siguiendo el modelo surrealista de fotografiar objetos sencillos, hacía que estas prendas pareciesen sofisticadas y de lujo, por lo que el público se interesaba rápidamente por ellas.



Portada de la revista  
*Harper's Bazaar*,  
octubre de 1868

### ¿Sabías que?

*Harper's Bazaar* (en un principio *Bazar*) es una revista dedicada a la moda fundada en Nueva York en 1867 por una escritora norteamericana. Al principio fue una revista semanal, con formato de periódico, que mostraba la moda de Alemania y París. A día de hoy, después de 155 años, se sigue vendiendo.

Por estos años, Ilse Bing también se relacionó con la diseñadora Elsa Schiaparelli, para la que trabajó fotografiando algunos de sus perfumes en 1934. La fotografía de Bing puede considerarse el primer trabajo de *marketing* para vender productos de moda, pues sus imágenes eran capaces de mostrar las texturas de las prendas, los maravillosos diseños y la elegancia y sofisticación de la moda parisina.



Ilse Bing  
La distinguida *Daisy Fellowes*, guantes de *Dent en Londres* para «*Harper's Bazaar*», 1933

Zapatos de noche de lamé dorado, 1935

### ACTIVIDAD

#### LOS ARMARIOS DE LA HISTORIA

Para la siguiente actividad, trabajaréis en grupos.

Realizaréis un estudio sobre la moda de determinados periodos históricos. Para ello, tendréis que elegir la época en la que queréis trabajar, por ejemplo, los felices años veinte, los cuarenta o los noventa del siglo xx. ¿Cómo era la ropa en ese momento? ¿Qué complementos se utilizaban? ¿Cómo eran los peinados?

#### Os decimos cómo lo haréis:

1. Buscaréis información sobre la época elegida.
2. Seleccionaréis algunas imágenes representativas de la moda femenina y masculina de ese momento.

Por último, y sobre una cartulina, redactaréis las características más importantes de la moda y la estética del periodo elegido y pegaréis sobre ella las imágenes seleccionadas.

Tendréis que exponer vuestro trabajo ante el resto de compañeros y compañeras de clase.

# PINCELADAS DE HISTORIA



Postal oficial de la Asamblea Constituyente de Weimar, 1919

## ★ REPÚBLICA DE WEIMAR

Ilse Bing vivió su juventud bajo la República de Weimar, que fue el régimen político instaurado en Alemania entre 1918 y 1933, tras la derrota del país en la Primera Guerra Mundial. La denominación procede de la ciudad alemana de Weimar, donde se proclamó la nueva Constitución en 1919. Este periodo de la historia se caracterizó por la gran inestabilidad política, social y económica que provocó el ascenso de Adolf Hitler y el Partido Nacionalsocialista.

## ★ EL NAZISMO

El nazismo, también conocido como nacionalsocialismo, fue un movimiento político y social que gobernó Alemania entre 1933 y 1945. Se caracterizó por ser una ideología de tipo fascista, que exaltaba la supremacía de la raza aria, impulsaba la expansión imperial de Alemania y promovía sentimientos de antisemitismo. Su carácter totalitario otorgaba todo el poder al Estado, que controlaba de manera absoluta cada ámbito de la vida. Estaba representado en el liderazgo de Adolf Hitler como caudillo supremo, cuya misión era la de conducir al pueblo alemán hacia la prosperidad económica y la felicidad social. Este periodo se conoció como el Tercer Reich, en alusión al tercer gran imperio alemán.

Las consecuencias del nazismo se materializaron en el estallido de la Segunda Guerra Mundial, que generó millones de víctimas en todo el mundo, el genocidio del pueblo judío en campos de concentración (hecho también conocido como el Holocausto), además de la destrucción de Alemania por parte de las fuerzas aliadas y su división durante más de cuatro décadas.

**Para profundizar sobre el tema, os recomendamos ver el documental *El número del brazo de mi bisabuelo*.**



## ★ LOS MOVIMIENTOS MIGRATORIOS

En la Edad Contemporánea una parte importante de la población europea se ha trasladado de región, de país e incluso de continente en varias ocasiones. Al desplazamiento de población de unos lugares a otros se lo denomina movimiento migratorio, pero recibe distintos nombres en función de su naturaleza:

- **Emigración:** cuando el fenómeno supone pérdida de población para un determinado país.
- **Inmigración:** cuando a un territorio llega población de otros países.

Las migraciones pueden ser voluntarias o forzosas. Tras la Primera Guerra Mundial cambiaron de país siete millones y medio de europeos: alemanes, polacos y griegos fueron los más afectados. Durante la Segunda Guerra Mundial, como experimentó Ilse Bing, unos cincuenta millones de europeos fueron deportados, exiliados y deportados, siendo los Estados Unidos uno de los países que más inmigrantes acogió.

### ¿Sabías que?

La famosa Estatua de la Libertad de Nueva York era la primera visión que tenían los inmigrantes europeos al llegar a Estados Unidos tras su travesía por el océano.

En el caso de España, la victoria de las fuerzas franquistas en la guerra civil española (1936-1939) y el régimen dictatorial que se impuso en España forzó al exilio a más de quinientas mil personas.



### ACTIVIDAD HISTORIAS DE VIDA

En muchas ocasiones tendemos a confundir las razones por las que las personas emigran. Según la Convención de los Derechos Humanos, toda persona tiene derecho a abandonar el lugar del que procede, pero este derecho no siempre es respetado internacionalmente. En muchas ocasiones las razones por las que las personas emigran son complejas y trágicas. Por tanto, os proponemos realizar un debate en clase atendiendo a las siguientes cuestiones:

- ¿Cuáles son las razones por las que emigran las personas?
- ¿Qué dificultades encuentran al emigrar?
- ¿Qué supone el desplazamiento para las personas?
- ¿Qué les aporta el hecho de migrar?



### ¿Sabías que?

La Declaración Universal de los Derechos Humanos es un documento elaborado por representantes de todas las regiones del mundo que fue aprobado por la Asamblea General de las Naciones Unidas en París, el 10 de diciembre de 1948. La Declaración establece, por primera vez, los derechos humanos y las libertades fundamentales que deben protegerse en el mundo entero y ha sido traducida a más de 500 idiomas.

# MIRADA EN FEMENINO

En este apartado destacamos el trabajo y la vida de tres fotógrafas de gran importancia, coetáneas de Ilse Bing.

## ★ FLORENCE HENRI

Fue una pintora y fotógrafa suiza nacida en Nueva York en 1893. Su formación artística está ligada a la Bauhaus. Sus composiciones, influenciadas por la tendencia **constructivista**, se caracterizan por el uso de espejos, el juego de planos y objetos geométricos.

A Ilse Bing le interesó muchísimo la metodología rigurosa de Henri, que prestaba enorme atención a la geometría y al equilibrio.

El **CONSTRUCTIVISMO** fue un movimiento artístico que surgió en Rusia en 1914. Los constructivistas se centraron en todos los ámbitos creativos y experimentaron con todas las disciplinas, técnicas y nuevas tecnologías. El constructivismo hizo arte para el pueblo mezclando diseño, ingeniería, arquitectura, pintura, escultura...



Lucia Moholy  
Florence Henri, fotógrafa  
y artista, 1927  
Archivo Bauhaus de Berlín

## ★ LUCIA MOHOLY, LA FOTÓGRAFA DE LA BAUHAUS

Lucia Moholy nació en Praga en 1894. Estudió Filosofía e Historia del Arte y en 1923 se incorporó a la escuela de la Bauhaus, donde se dedicó a documentar la actividad diaria de sus estudios y talleres con su cámara. Moholy, ayudándose siempre de luz natural, tenía una especial habilidad para capturar la singularidad de los objetos, los espacios interiores y el mobiliario que se diseñaba en la escuela, así como su célebre arquitectura. Su estilo fotográfico rompió con las prácticas tradicionales y conectó con la propia Bauhaus. En 1939 escribió *Cien años de fotografía*, considerado todavía como una contribución fundamental a la historia de la fotografía.

A Ilse Bing le fascinaba la abstracción y la fotografía arquitectónica de Lucia Moholy. Esta había impulsado en la Bauhaus a algunos de los artistas más importantes de la época, incluyendo a su propio marido, el fotógrafo László Moholy-Nagy, artista polifacético y fundador de la Nueva Bauhaus, que se abrió en Chicago en 1937, debido a que los nazis cerraron la sede alemana.

## ★ BERENICE ABBOTT

Berenice Abbott nació en Springfield (Ohio, Estados Unidos) en 1898. Es conocida por sus retratos de intelectuales, artistas y mecenas, con gran presencia de mujeres, y de personalidades de la cultura, la arquitectura y la vida cosmopolita de Nueva York en la década de 1930.



## ¿Sabías que?

El género documental fue el primero que apareció en el mundo audiovisual. Cuando a finales del siglo XIX se inventó la primera cámara de filmar portátil, de la mano de los hermanos Lumière, las primeras grabaciones que se hicieron en la historia del cine fueron de situaciones cotidianas y escenas callejeras, como la llegada de un tren a la estación o la salida de los obreros de una fábrica. El documental tiene una finalidad, principalmente, informativa y didáctica.



Lumière, *La salida de los obreros de la fábrica*, 1895

## ACTIVIDAD

### ¿QUÉ ESTÁ OCURRIENDO?

Os proponemos grabar vuestro propio corto documental.

Un cortometraje o corto documental es una obra audiovisual cuya duración no supera los veinte minutos. Los cortos pueden ser documentales y argumentales, pero también vídeos musicales o piezas de videoarte y cine experimental, entre otros.

Para elaborar vuestro corto documental trabajaréis en grupo y necesitaréis, sobre todo, ¡mucha imaginación!

Seguiréis los siguientes pasos:

1. Elegid un tema y el tiempo de duración, que no supere los quince minutos.
2. Elaborad el guion, que os servirá como documento descriptivo del corto. En él debéis indicar y desarrollar todos los detalles necesarios para su realización: la narración de la historia, los aspectos técnicos, los lugares donde vais a grabar y los personajes que intervendrán, entre otras muchas cosas a tener en cuenta.
3. Elegid las herramientas que utilizaréis para grabar el corto: puede ser una videocámara o un teléfono móvil.
4. Grabad las escenas que necesitéis y recordad que podéis emplear cuantas técnicas consideréis: picados, contrapicados, etc.
5. Editad la versión final con un programa de edición de vídeo, en vuestro ordenador o con el teléfono móvil.

Por último, organizaréis en clase un festival de cine en el que mostraréis todos los cortos.

# ILSE BING

23 DE SEPTIEMBRE DE 2022 – 8 DE ENERO DE 2023

## Portada:

*Autorretrato con Leica*, 1931  
26,5 x 30,7 cm  
Colección de Michael Mattis y  
Judith Hochberg, Nueva York  
© Estate of Ilse Bing

## Página 6:

*Hoja muerta y billete de tranvía  
en la acera*, Fráncfort, 1929  
17,1 x 22,9 cm  
Galerie Karsten Greve, Saint  
Moritz / París / Colonia  
© Estate of Ilse Bing

## Página 7:

*Feria callejera*, París, 1933  
28,2 x 22,3 cm  
National Gallery of Art, Washington  
D. C. Donación de Ilse Bing Wolff  
(2001.147.31)  
© Estate of Ilse Bing

*Botellas de champán Pommery*, 1933  
27,9 x 19,7 cm  
Galerie Karsten Greve, Saint  
Moritz / París / Colonia  
© Estate of Ilse Bing

## Página 8:

*Foso de orquesta, Théâtre des  
Champs-Élysées*, París, 1933  
27,9 x 35,6 cm  
International Center of Photography,  
Nueva York. Donación de Ilse  
Bing, 1991 (215.1991)  
© Estate of Ilse Bing

## Página 9:

*«Hacia tanto viento en la  
Torre Eiffel»*, París, 1931  
22,2 x 28,2 cm  
The Art Institute of Chicago, Julien  
Levy Collection. Donación de  
Jean y Julien Levy, 1977.195  
© Estate of Ilse Bing  
© 2022. The Art Institute of Chicago /  
Art Resource, NY / Scala, Florence

## Página 10:

*Pantalones en venta*, Ámsterdam, 1931  
28 x 22 cm  
The Art Institute of Chicago, Julien  
Levy Collection. Donación de Jean  
and Julien Levy (1977.189)  
© Estate of Ilse Bing

## Página 11:

*Gerard Willem van Loon, bailarín*, 1932  
49,2 x 34,6 cm  
Galerie Karsten Greve, Saint  
Moritz / París / Colonia  
© Estate of Ilse Bing

## Página 12:

*Nueva York*, 1936  
19,8 x 22,2 cm  
Galerie Berinson, Berlín  
© Estate of Ilse Bing

*Boca de incendios en la nieve*, 1954  
40,6 x 50,8 cm  
International Center of Photography,  
Nueva York. Donación de Steven  
Schwartz, 2013 (2013.108.12)  
© Estate of Ilse Bing

## Página 13:

*La distinguida Daisy Fellowes,  
guantes de Dent en Londres para  
«Harper's Bazaar»*, 1933  
27,9 x 35,6 cm  
International Center of Photography,  
Nueva York. Donación de Ilse  
Bing, 1991 (17.1991)  
© Estate of Ilse Bing

*Zapatos de noche de lamé dorado*, 1935  
22,2 x 27,9 cm  
Galerie Karsten Greve, Saint  
Moritz / París / Colonia  
© Estate of Ilse Bing