

# Evolución de los Ratings del Sector Asegurador

XV Jornada  
Expectativas de Renovación de los  
Programas de Seguros para 2010

Madrid, 12 de Noviembre de 2009

**AGER(S)**

Asociación Española de  
Gerencia de Riesgos y Seguros

Permission to reprint or distribute any content from this presentation requires the prior written approval of Standard & Poor's. Copyright (c) 2008 Standard & Poor's, a division of The McGraw-Hill Companies, Inc. All rights reserved.

## 1. Ratings y perspectivas:

➤ Reaseguradoras

➤ Aseguradoras Globales Multiramo

## 2. Gerencia de Riesgos (ERM)

**AGE(R)S**

Asociación Española de  
Gerencia de Riesgos y Seguros

Permission to reprint or distribute any content from this presentation requires the prior written approval of Standard & Poor's.

**STANDARD  
& POOR'S**

## 1. Ratings y perspectivas:

➤ **Reaseguradoras**

➤ Aseguradoras Globales Multiramo

## 2. Gerencia de Riesgos (ERM)

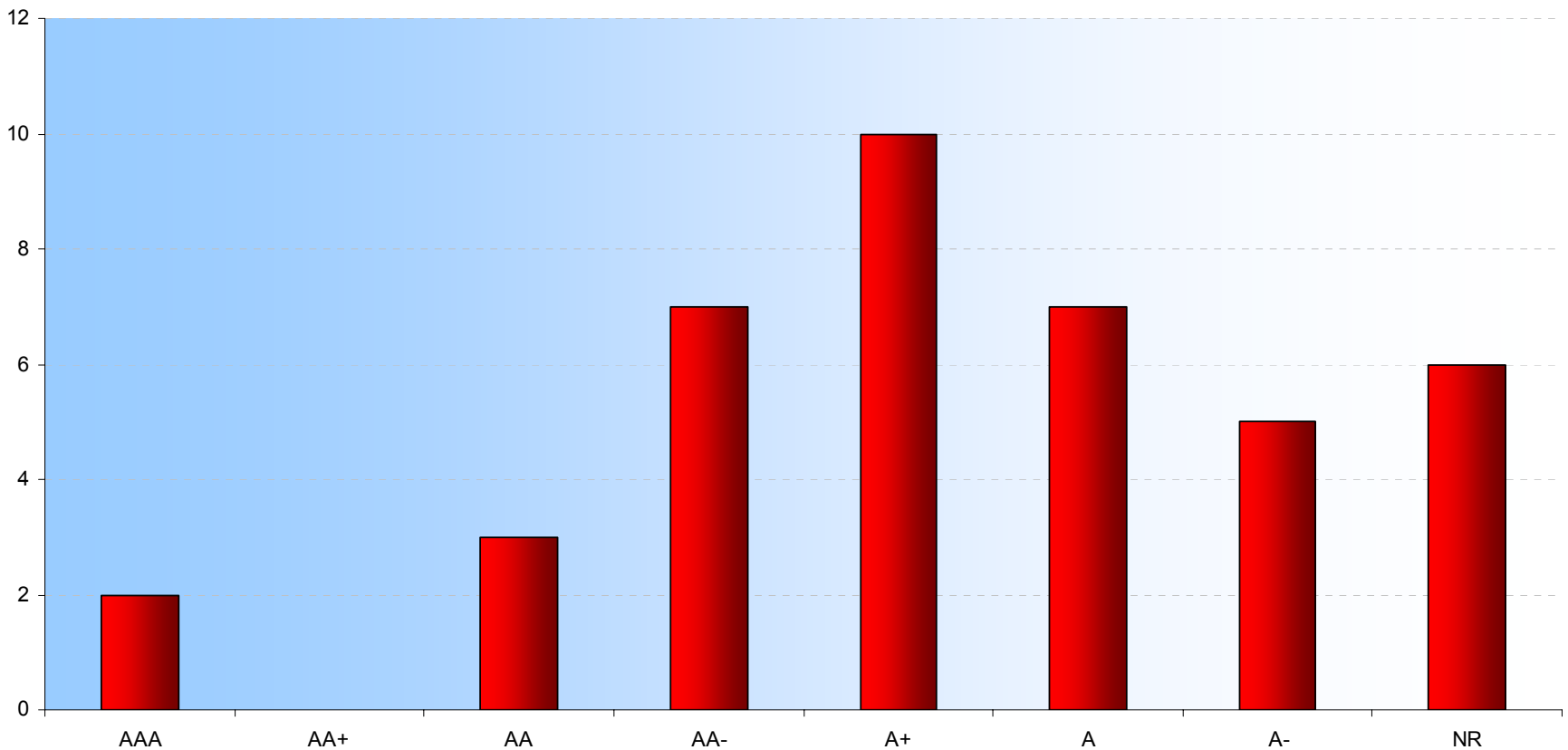
**AGE(R)S**

Asociación Española de  
Gerencia de Riesgos y Seguros

Permission to reprint or distribute any content from this presentation requires the prior written approval of Standard & Poor's.

**STANDARD  
& POOR'S**

# Las 40 Principales Reaseguradoras Globales - Ratings



**AGER(S)**

Asociación Española de  
Gerencia de Riesgos y Seguros

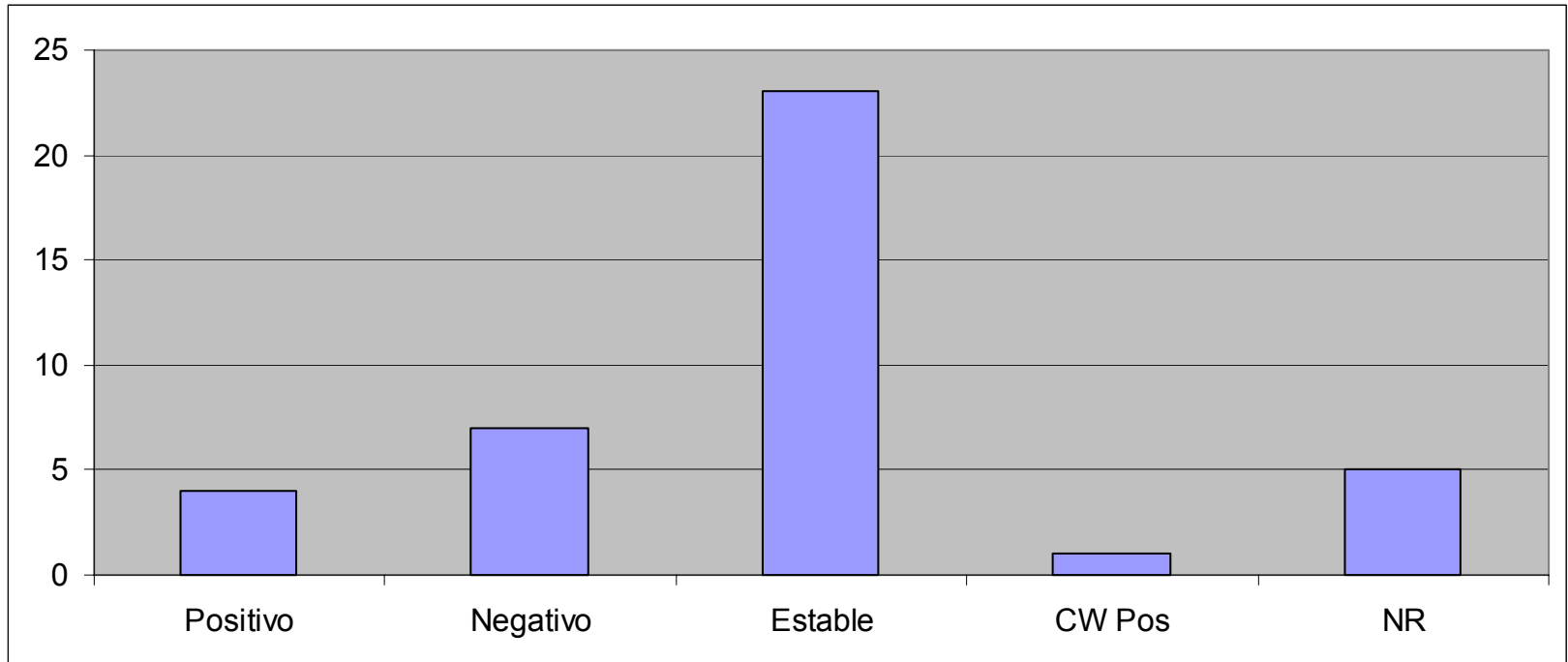
Permission to reprint or distribute any content from this presentation requires the prior written approval of Standard & Poor's.

4.

Donación de AGERS al Centro de Documentación de Fundación MAPFRE

**STANDARD  
& POOR'S**

# Las 40 Principales Reaseguradoras Globales - Perspectivas



**AGER(S)**

Asociación Española de  
Gerencia de Riesgos y Seguros

Permission to reprint or distribute any content from this presentation requires the prior written approval of Standard & Poor's.

# Reaseguro – Giro Cíclico en el 4º Trimestre 2008

---

## Balances 2008

- La adecuación del capital sigue siendo un punto fuerte (a pesar de Ike)
- Menor riesgo de activos
  - Mayor calidad crediticia
  - Corta duración
  - Moderada participación en renta variable
- Las provisiones técnicas permanecen adecuadas, pero en menor medida

## Cuenta de Resultados 2009

- La adecuación de precios es sólida
- Mayores retenciones de cedentes
- Menor actividad económica
- Menor rendimiento de inversión
- ¿Pérdidas por catástrofes / caos financiero?

**AGER(S)**

Asociación Española de  
Gerencia de Riesgos y Seguros

Permission to reprint or distribute any content from this presentation requires the prior written approval of Standard & Poor's.

**STANDARD  
& POOR'S**

Donación de AGERS al Centro de Documentación de Fundación MAPFRE

# Perspectivas del reaseguro global

---

## Las perspectivas permanecen estables, con una tendencia menos negativa

- + El sector ha mostrado su resistencia durante los últimos doce meses
- + Fortaleza general de capitalización, a pesar del agotamiento significativo del capital
- + La pérdida de capital ha reforzado la disciplina en la suscripción
- + Fuertes resultados técnicos a lo largo del 1º semestre de 2009
- + Mejoras observadas del ERM comienzan a proporcionar beneficios tangibles
- Amenaza de la inflación y un exceso de capacidad en algunas líneas de negocio
- El entorno macro-económico actual tendrá un impacto sobre los volúmenes y las tasas de las primas
- Rentabilidad limitada por unos menores rendimientos de inversión, con un impacto particular sobre las líneas de cola larga

**AGE(R)S**

Asociación Española de  
Gerencia de Riesgos y Seguros

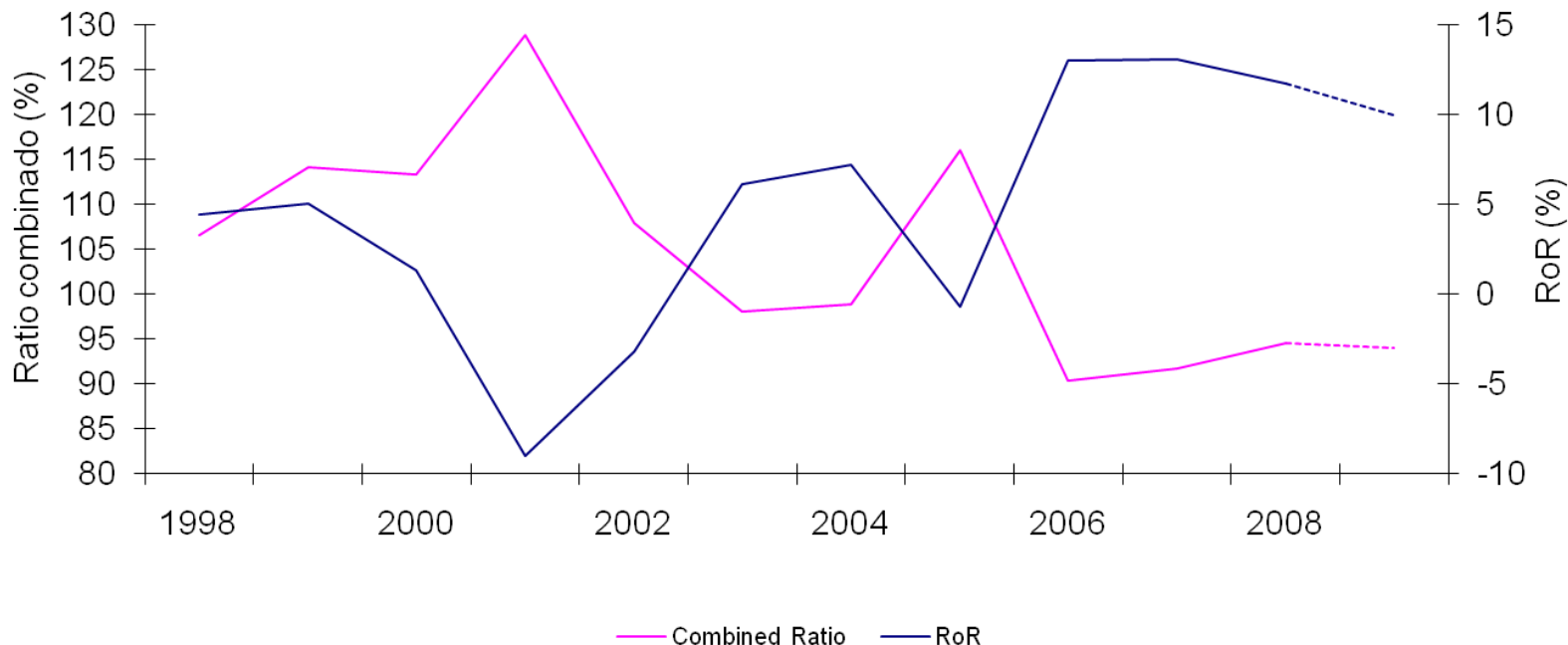
Permission to reprint or distribute any content from this presentation requires the prior written approval of Standard & Poor's.

**STANDARD  
& POOR'S**

# Previsión de beneficios sólidos y continuos

## ....a pesar del descenso de los rendimientos de inversión

### Resultados de explotación a diez años



Fuente: Standard & Poor's *Global Reinsurance Highlights*. Los datos mostrados constituyen la media de los diez principales reaseguradores.

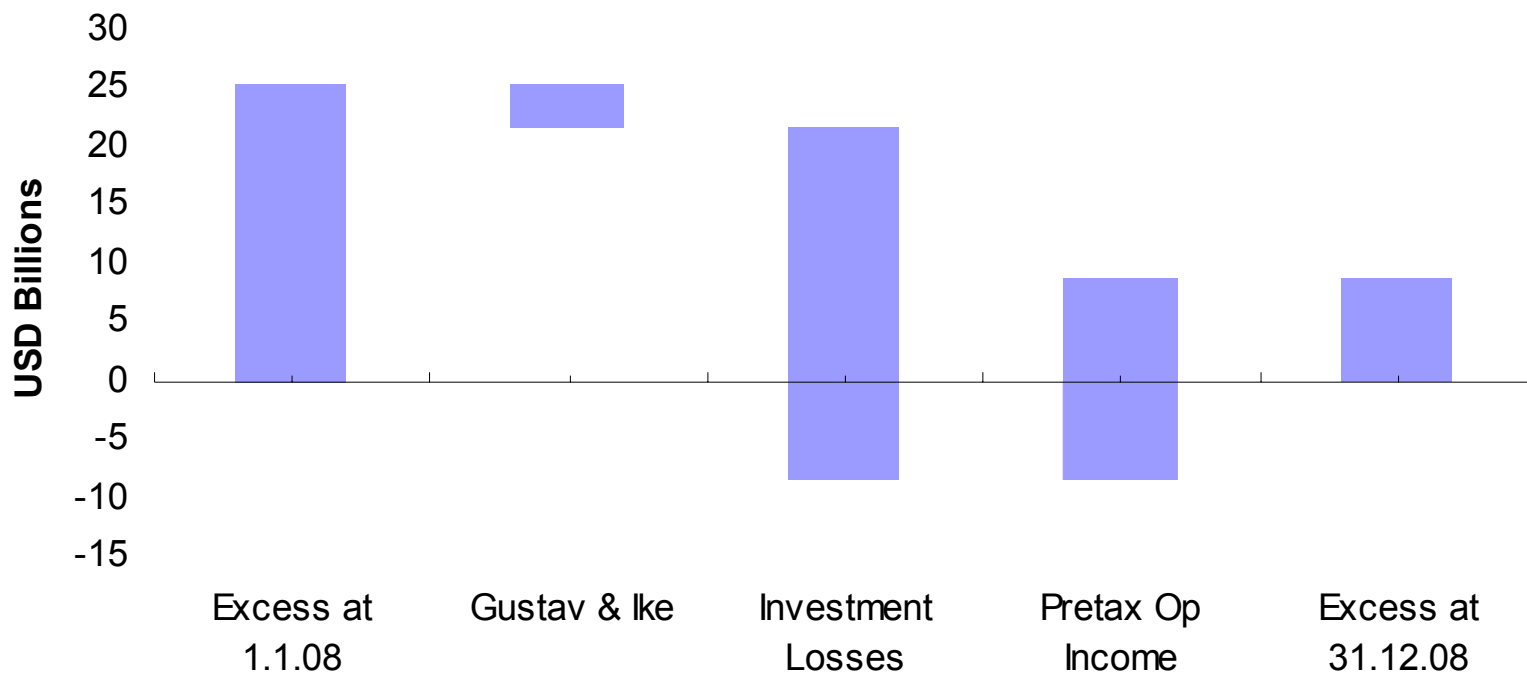
**AGER(S)**

Asociación Española de  
Gerencia de Riesgos y Seguros

Permission to reprint or distribute any content from this presentation requires the prior written approval of Standard & Poor's.



# El exceso de capital supuso un golpe en 2008....



Fuente: Standard & Poor's *Global Reinsurance Highlights*. Los datos mostrados corresponden a nueve de las principales reaseguradoras globales.

**AGER(S)**

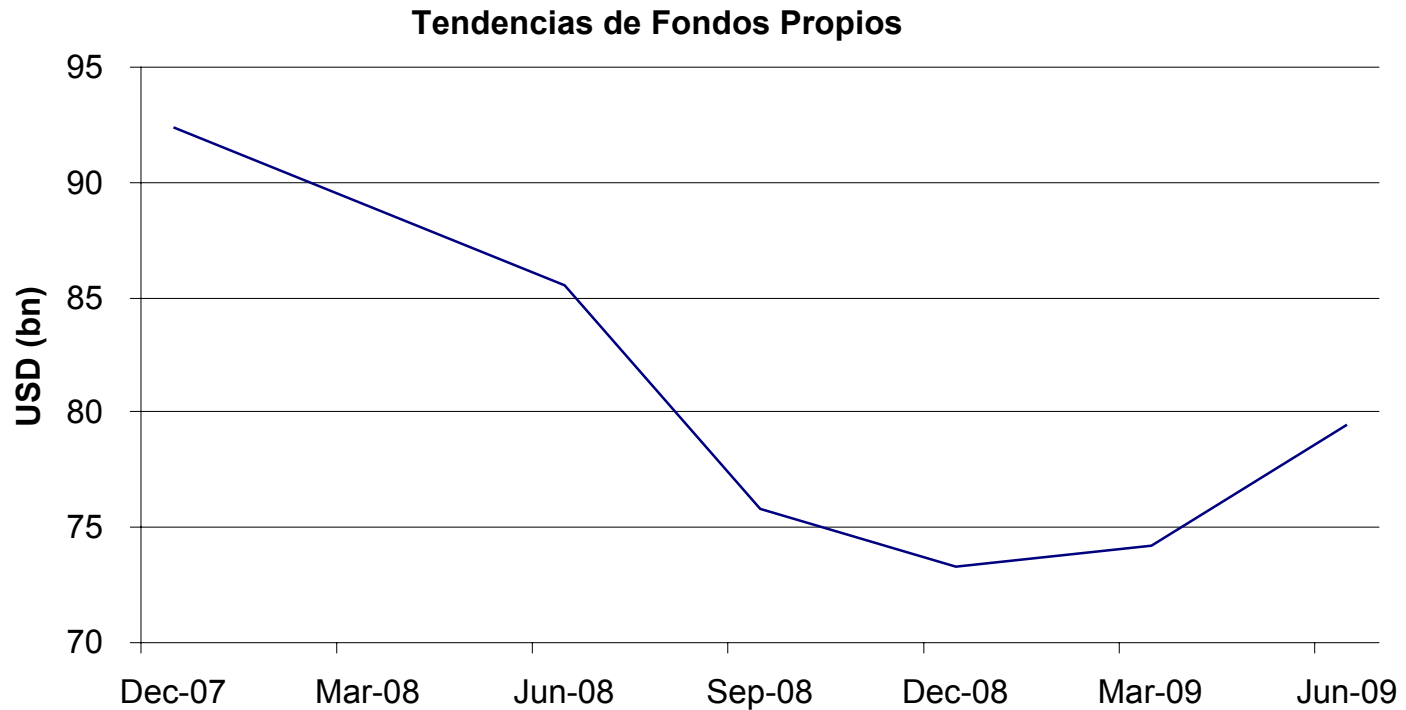
Asociación Española de  
Gerencia de Riesgos y Seguros

Permission to reprint or distribute any content from this presentation requires the prior written approval of Standard & Poor's.

**STANDARD  
& POOR'S**

Donación de AGERS al Centro de Documentación de Fundación MAPFRE

# ...pero en 2009 se comienza a recuperar el terreno perdido



Fuente: Informes de la compañía. Los datos mostrados corresponden al capital accionario de ocho de las principales reaseguradoras globales.

**AGER(S)**

Asociación Española de  
Gerencia de Riesgos y Seguros

Permission to reprint or distribute any content from this presentation requires the prior written approval of Standard & Poor's.

**STANDARD  
& POOR'S**

## 1. Ratings y perspectivas:

➤ Reaseguradoras

➤ **Aseguradoras Globales Multiramo**

## 2. Gerencia de Riesgos (ERM)

**AGE(R)S**

Asociación Española de  
Gerencia de Riesgos y Seguros

Permission to reprint or distribute any content from this presentation requires the prior written approval of Standard & Poor's.

# Las Principales Aseguradoras Globales Multiramo de Europa

- **AEGON**
- **ALLIANZ**
- **AVIVA**
- **AXA**
- **GENERALI**
- **ING**
- **ZURICH**

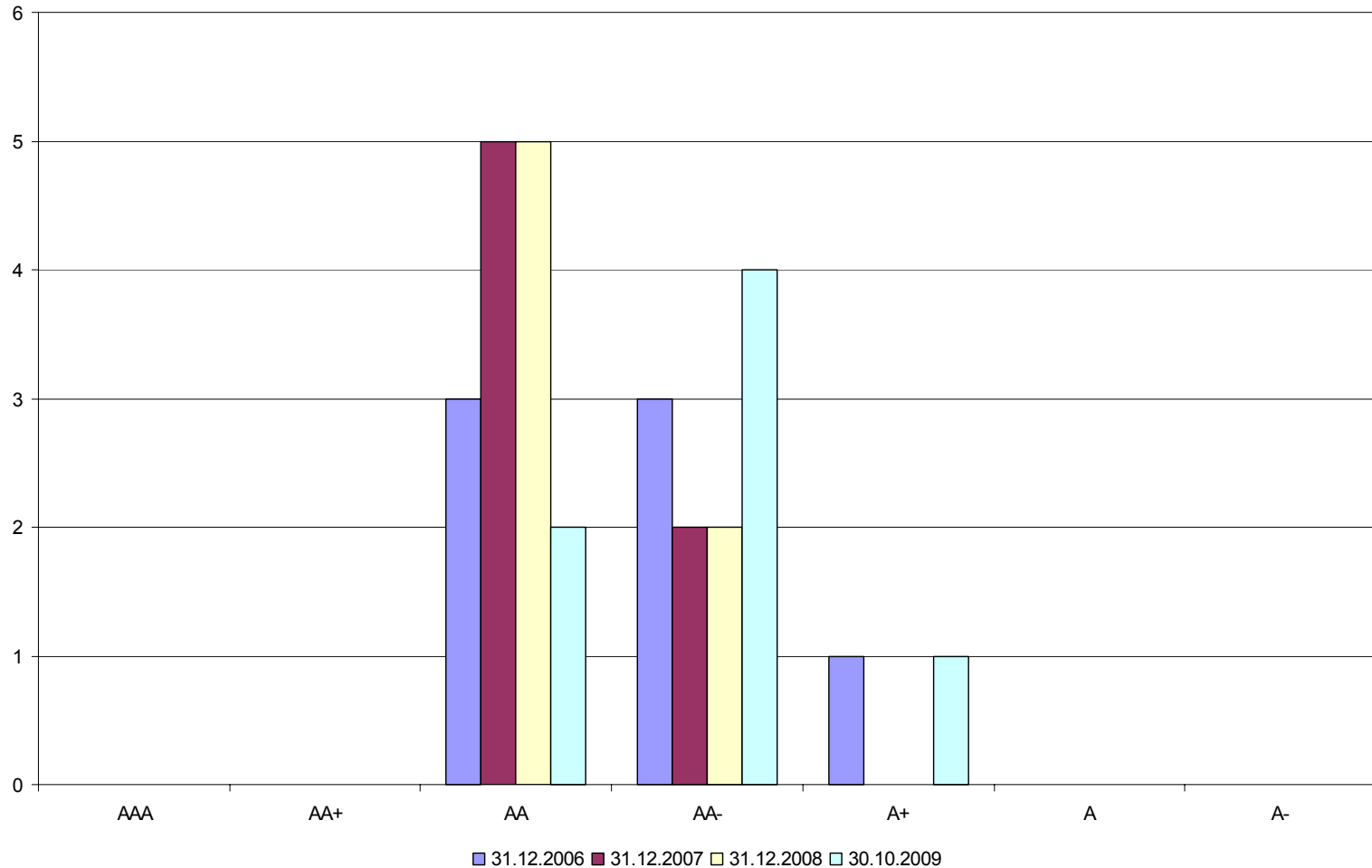
**AGE(R)S**

Asociación Española de  
Gerencia de Riesgos y Seguros

Permission to reprint or distribute any content from this presentation requires the prior written approval of Standard & Poor's.

# Las Principales Aseguradoras Globales de Europa - Ratings

European Global Multiline Insurers -- Financial Strength Ratings Distribution



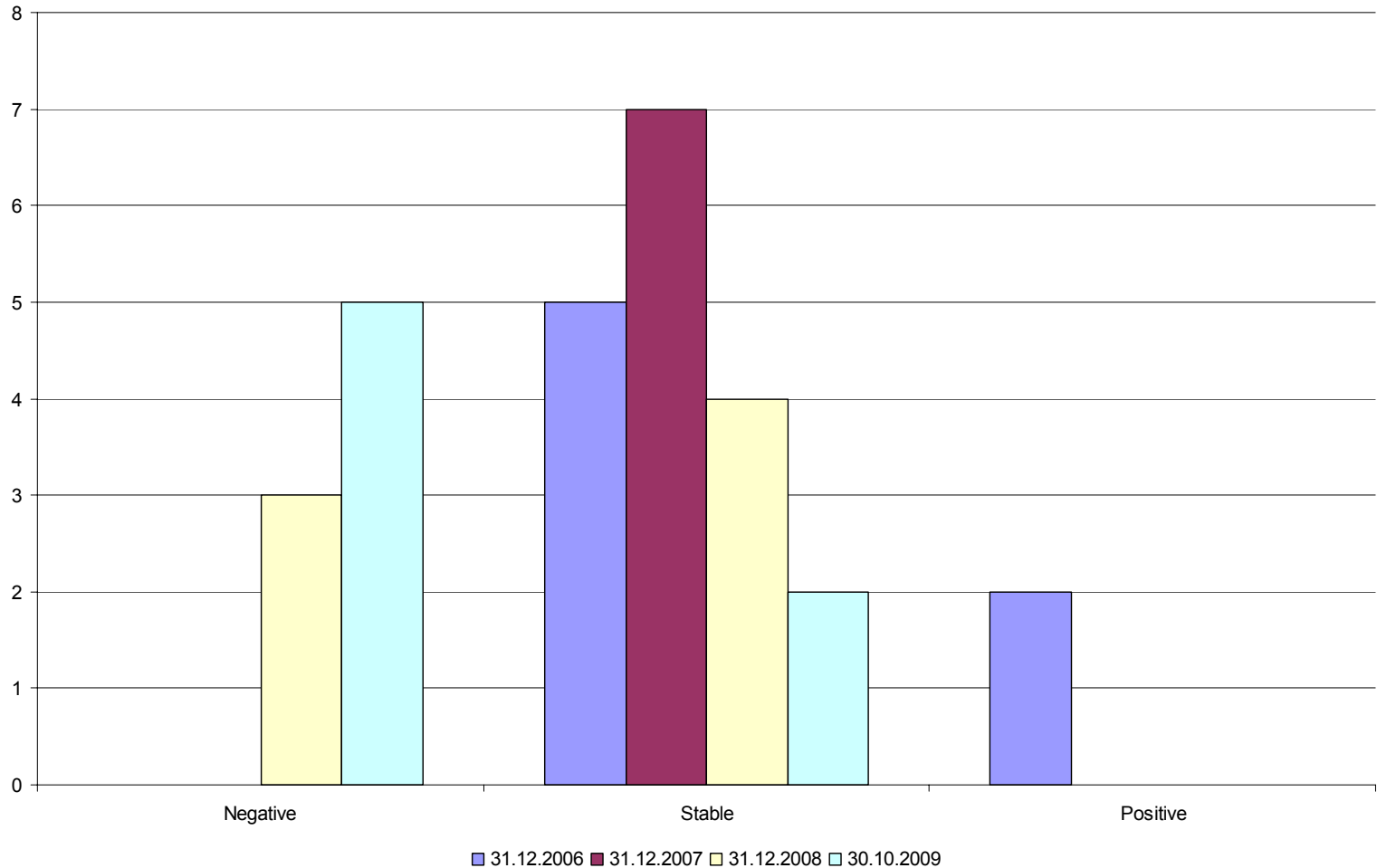
**AGER(S)**

Asociación Española de  
Gerencia de Riesgos y Seguros

Permission to reprint or distribute any content from this presentation requires the prior written approval of Standard & Poor's.

# Las Principales Aseguradoras Globales de Europa - Perspectivas

European Global Multiline Insurers -- Outlook Distribution



**AGER(S)**

Asociación Española de  
Gerencia de Riesgos y Seguros

Permission to reprint or distribute any content from this presentation requires the prior written approval of Standard & Poor's.

# El seguro directo – El ciclo aún tiene que dar un giro convincente

## **Balances 2008**

- La adecuación del capital sigue siendo un punto fuerte
- Mayor demanda de protección del reaseguro, menor oferta
- Riesgo de activos
  - Moderada participación en renta variable
  - Pero aún quedan riesgos en otras categorías de activos
- Las provisiones técnicas permanecen adecuadas, pero en menor medida

## **Cuentas de Resultados 2009**

- La adecuación de precios es variable
- Menor rendimiento de inversión
- Menor actividad económica
- Cancelaciones de seguros no obligatorios/no renovaciones
- Mayor propensión a reclamaciones (incluyendo fraudes)
- Siniestros derivados del caos financiero

**AGE(R)S**

Asociación Española de  
Gerencia de Riesgos y Seguros

Permission to reprint or distribute any content from this presentation requires the prior written approval of Standard & Poor's.

**STANDARD  
& POOR'S**

# La adecuación del capital es un punto débil para algunos...

- El capital comenzó el año a un nivel elevado del ciclo
- Las prácticas de ERM han limitado las desventajas
- La adecuación del capital no precisa corresponderse en todo momento con el nivel de rating perseguido
- Mayor tolerancia a deficiencia de capital para las aseguradoras con mayor calificación
  - Posiciones competitivas y beneficios más fuertes
- La tolerancia se ha visto influida por las perspectivas de beneficios

**AGE(R)S**

Asociación Española de  
Gerencia de Riesgos y Seguros

Permission to reprint or distribute any content from this presentation requires the prior written approval of Standard & Poor's.

**STANDARD  
& POOR'S**



# Las aseguradoras no son bancos....

- Sensibles a la confianza, pero con implicaciones diferentes
- Balances y cash-flow naturalmente líquidos, excepto en casos de:
  - Post-catástrofe
  - Rescates
- Bajo apalancamiento / dependencia de los mercados de capital
  - La titulización ligada a seguros (ILS) está aún en su etapa inicial
- Menor amenaza sistémica

*Sin embargo, pueden padecer algunas de las consecuencias reguladoras*

**AGE(R)S**

Asociación Española de  
Gerencia de Riesgos y Seguros

Permission to reprint or distribute any content from this presentation requires the prior written approval of Standard & Poor's.

**STANDARD  
& POOR'S**

**A nuestro juicio, y a medio plazo:**

### ***Reaseguro Global***

Las perspectivas permanecen estables, con una tendencia menos negativa

### ***Las Aseguradoras Globales Multiramo de Europa***

siguen constituyendo un sector fuerte que mantiene intacto su modelo de negocio...pero hay que prever más acciones de rating negativas que positivas

## 1. Ratings y perspectivas:

- Reaseguradoras
- Aseguradoras Globales Multiramo

## 2. Gerencia de Riesgos (ERM)

**AGE(R)S**

Asociación Española de  
Gerencia de Riesgos y Seguros

Permission to reprint or distribute any content from this presentation requires the prior written approval of Standard & Poor's.

# La Gerencia de Riesgos (ERM) & Los Ratings

---

La Importancia del ERM en los ratings está basada en:

- La capacidad para absorber perdidas
- La complejidad de los riesgos
- Para una aseguradora con capital escaso y riesgos complejos
  - ERM es muy importante
- Para una aseguradora con un exceso de capital y riesgos normales
  - ERM no es tan importante



**AGE(R)S**

Asociación Española de  
Gerencia de Riesgos y Seguros

Permission to reprint or distribute any content from this presentation requires the prior written approval of Standard & Poor's.

# La Gerencia de Riesgos – Puntos Clave

---

- **Las reaseguradoras parecen haber aprendido la lección como resultado de la serie de pérdidas imprevistas en el último decenio**
- **Las reaseguradoras siguen siendo líderes en ERM**
- **Las prácticas de ERM han limitado los aspectos negativos, tanto en reaseguro como en seguro directo**
- **Es evidente la concienciación sobre el riesgo de activos**
- **El riesgo emergente impulsa ahora la acción de gestión (ej.: inflación)**
- **El huracán Ike supone un excelente recordatorio de la amenaza potencial que plantea el riesgo de modelos**

**AGE(R)S**

Asociación Española de  
Gerencia de Riesgos y Seguros

Permission to reprint or distribute any content from this presentation requires the prior written approval of Standard & Poor's.

# La Gerencia de Riesgos - Puntuación

<b>ERM de Reaseguradoras</b>		
	<b>Julio 2009</b>	<b>Julio 2008</b>
Excelente	4	4
Fuerte	9	9
Adecuado con tendencia positiva	9	8
Adecuado con controles fuertes	3	0
Adecuado	17	11
Débil	0	1
<b>Total</b>	<b>42</b>	<b>33</b>

## Excelente

- **AXA**
- **ING**

## Fuerte

- **Allianz**
- **Aspen**
- **Beazley**
- **Friends Provident**
- **Gard**
- **Hannover Re**
- **Legal & General**
- **Munich Re**
- **Prudential**
- **RSA**
- **Swiss Re**
- **ZFS**

## Solvencia II – unas observaciones

---

- **La reciente turbulencia en los mercados refuerza la urgencia que rodea a la introducción de Solvencia II**
- **Es previsible que las carencias de SCR sean aún más prevalentes al rehacer QIS 4, usando los balances de 2008**
- **Solvencia II intensificará rápidamente la presión existente de consolidación**
- **Los grupos ampliamente diversificados siguen siendo los claros vencedores**
- **El reloj sigue avanzando, y el sentido de urgencia es ahora una necesidad**

**AGE(R)S**

Asociación Española de  
Gerencia de Riesgos y Seguros

Permission to reprint or distribute any content from this presentation requires the prior written approval of Standard & Poor's.



---

# ¿ Preguntas?

**AGE(R)S**

Asociación Española de  
Gerencia de Riesgos y Seguros

Permission to reprint or distribute any content from this presentation requires the prior written approval of Standard & Poor's.

# STANDARD & POOR'S

[www.standardandpoors.com](http://www.standardandpoors.com)

**Peter McClean**

**Director, Financial Institutions Ratings**

[peter\\_mcclean@standardandpoors.com](mailto:peter_mcclean@standardandpoors.com)

**AGER(S)**

Asociación Española de  
Gerencia de Riesgos y Seguros

---

Analytic services and products provided by Standard & Poor's are the result of separate activities designed to preserve the independence and objectivity of each analytic process. Standard & Poor's has established policies and procedures to maintain the confidentiality of non-public information received during each analytic process.