



GOBIERNO CORPORATIVO

JOSE LUIS SOLIS CESPEDES
jose Luis.soliscespedes@es.ey.com



GOBIERNO CORPORATIVO



GOBIERNO CORPORATIVO: ALGUNAS IDEAS DE DESARROLLO

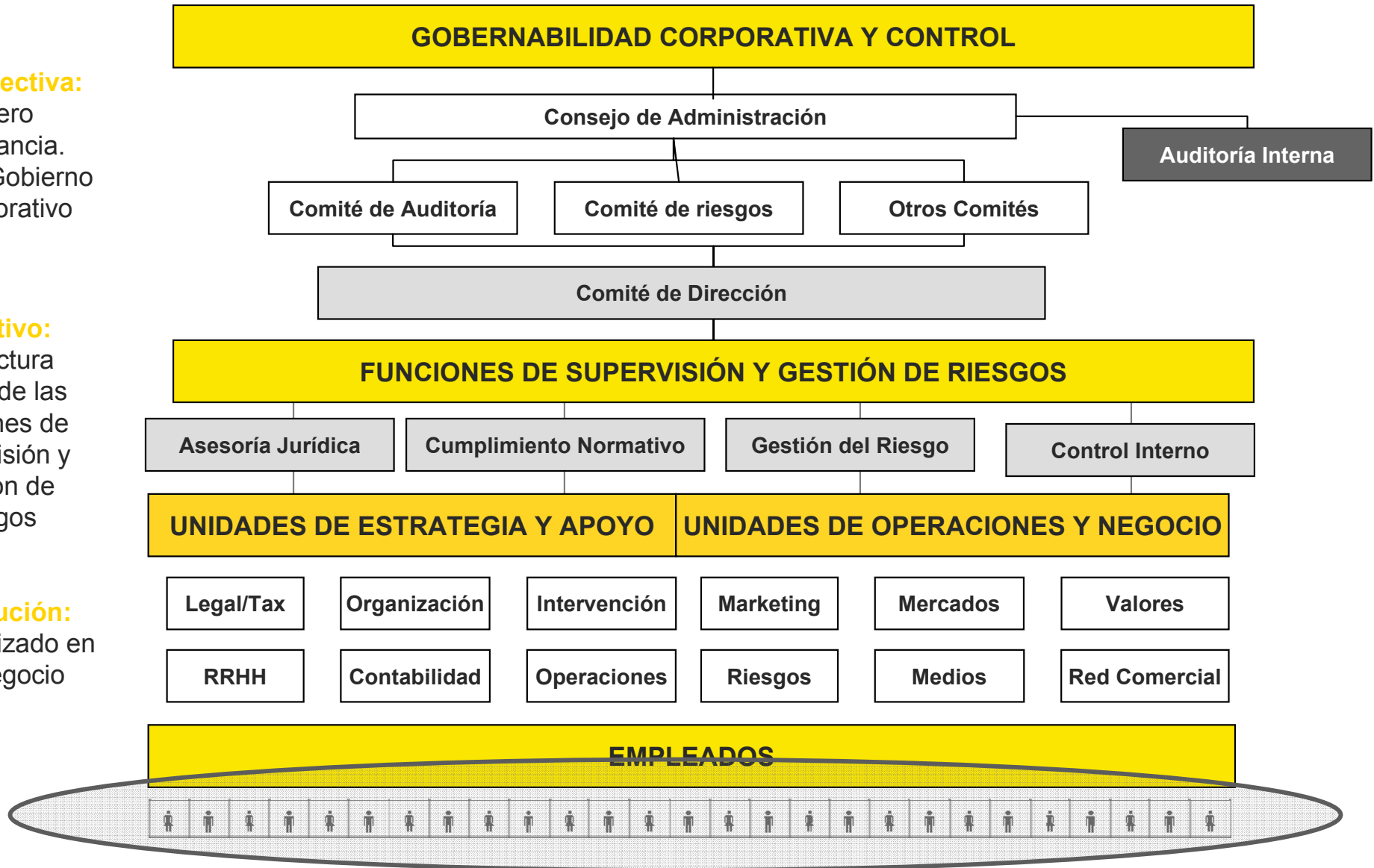
Entorno de Control	<p>Integridad y Valores Éticos: Códigos y Valores</p> <p>Gestión de la Corporación: Organización, los códigos</p> <p>Estructura organizativa</p> <p>Cualificaciones y Habilidades</p> <p>Responsabilidad y modelo de segregación de funciones: manuales</p> <p>Políticas de Personal Modelos de carrera profesional</p>
Evaluación de Riesgos	<p>Objetivos estratégicos</p> <p>Apetito de Riesgo: Estratégicos, Financieros, Operacionales, Reputacionales, de Cumplimiento, etc</p> <p>Objetivos divisionarios, departamentales</p> <p>Propiedad de los riesgos</p>
Actividades de Control	<p>Incorporación a la operativa diaria</p> <p>Early Warning Systems</p> <p>Propiedad de los controles</p>
Información y Comunicación	<p>Comunicación Interna</p> <p>Sistemas de IT</p> <p>Comunicación Externa</p>
Monitorización	<p>Monitorización continua</p> <p>Evaluación de controles</p> <p>Reporte de puntos débiles y toma de decisiones</p>

GOBIERNO CORPORATIVO: ESTRUCTURA ORGANIZATIVA

Perspectiva:
Cero tolerancia.
Buen Gobierno Corporativo

Objetivo:
Estructura eficaz de las funciones de supervisión y gestión de riesgos

Ejecución:
Interiorizado en el negocio



GOBIERNO CORPORATIVO: RIESGOS Y SU MODELIZACIÓN, CONVERGENCIA

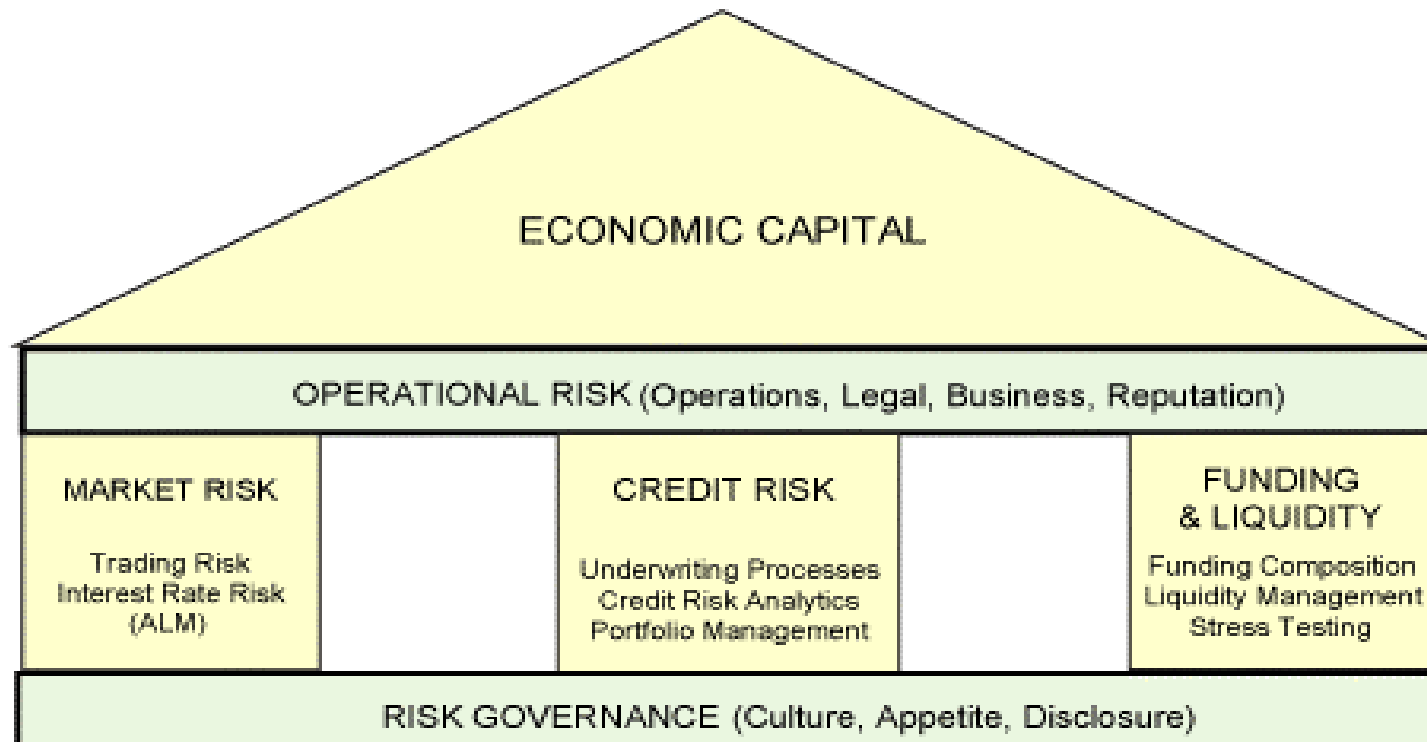
- ✓ Riesgo de crédito
 - ✓ Insolvencia
 - ✓ Riesgo de mercado
 - ✓ Tipo de interés
 - ✓ Renta variable, commodities y otras fuentes de riesgo
 - ✓ Riesgo operacional
 - Fraude interno
 - Fraude externo
 - Relaciones laborales
 - Prácticas de venta
 - Integridad
 - Confidencial
 - Disponibilidad
 - Contratos de servicios críticos
 - Informes reglamentarios y de gestión
 - Plan de continuidad
- ✓ Riesgo de cumplimiento
 - Legislación
 - Fiscal
 - ✓ Riesgo estratégico
 - Riesgos derivados de decisiones estratégicas
 - ✓ Riesgo reputacional
 - Riesgos reputacionales
 - ✓ Otros riesgos
 - Tipos de interés de balance
 - Liquidez
 - Hipótesis actuariales

Convergencia de
Riesgos

Lenguaje común
Medición común
Planes comunes

GOBIERNO CORPORATIVO: LAS AGENCIAS DE RATING

ERM Evaluation Structure For Financial Institutions



© Standard & Poor's 2006.

El 27 de julio 2009 el Consejo Europeo aprobó el **Reglamento sobre las agencias de calificación crediticia** (ej. Moody's, Standard & Pools, Fitch...), que había sido aprobado por el Parlamento Europeo el 23 de abril de 2.009.

GOBIERNO CORPORATIVO: EL SUBYACENTE

¿Que se intuye que hay detrás de todo esto?

TRANSPARENCIA Y PROTECCIÓN

- ▶ AL INVERSOR
- ▶ CLIENTE
- ▶ OTROS STAKEHOLDERS
- ▶ CUALQUIERA QUE LEA ALGO SOBRE NOSOTROS

**ESTO ES LO QUE HAY QUE
INTEGRAR EN LAS ORGANIZACIONES**