

BUENOS AIRES (ARGENTINA)

ACONCAGUA

Julio Castelo Matrán

Abril 1.989



I. DATOS BASICOS SEGURO ESPAÑOL ^{1.}

1. PRIMAS DEL SEGURO PRIVADO (EXCLUIDAS "PRIMAS UNICAS")

AÑOS	PRIMAS (MILL. DOLARES)	% CRECIMIENTO
1983	3.460	12.6
1984	4.020	16.2
1985	4.575	13.7
1986	5.630	23.0
1987	7.451	32.3
1988	9.400	26.1

1 DOLAR = 116 PTAS

2. PRINCIPALES GRUPOS ASEGURADORES 1988

2.

(CON PRIMAS UNICAS)

G R U P O S	MILL.DÓL.
1. BILBAO-VIZCAYA . .	2.673
2. UNION Y FENIX . . .	896
3. MAPFRE	755
4. VITALICIO	690
5. CASER	542
6. LA ESTRELLA	465
7. RAS-ALLIANZ	431
8. CATALANA-OCCID. .	321
9. ZURICH	317
10. WINTHERTUR	309

(SIN PRIMAS UNICAS)

G R U P O S	MILL.DÓL.
1. MAPFRE	664
2. VITALICIO	560
3. BILBAO-VIZCAYA	468
4. UNION Y FENIX.	375
5. MUTUA MADRILEÑA .	304
6. ZURICH.	292
7. CATALANA-OCCID. . .	243
8. WINTHERTUR.	242
9. RAS-ALLIANZ	219
10. SANTA LUCIA	180

II. DATOS BASICOS DE MAPFRE

1. RESUMEN DE EVOLUCION HISTORICA

- 1933. ● CREACION DE "MAPFRE MUTUALIDAD DE SEGUROS"**
- 1966. ● CREACION DE "MAPFRE MUTUA PATRONAL DE ACCIDENTES DE TRABAJO"**
- 1970. ● CREACION DEL "GRUPO MAPFRE"**
 - SOCIEDAD MATRIZ: "MAPFRE MUTUALIDAD"**
 - SOCIEDADES FILIALES: "MAPFRE INDUSTRIAL, S.A."**
 - "MAPFRE VIDA, S.A."**
 - CREACION DE "MAPFRE, SERVICIOS DE REASEGURO"**
 - CREACION DE "EDITORIAL MAPFRE"**
- 1976. ● CREACION DE LA "FUNDACION MAPFRE"**
- 1981. ● CREACION DE "CORPORACION MAPFRE, S.A." (CORMAP)**
- 1985. ● CREACION DEL "SISTEMA MAPFRE"**

2. MAGNITUDES BASICAS (MILL. DOLARES)

4.

CONCEPTOS	1.986	1.987	1.988
• PRIMAS (SEG. DIRECTO + REAS.)	515,7	646,9	902,6
• FONDOS PROPIOS	171,7	185,0	243,0
• TESORERIA	130,8	168,6	260,6
• INVERSIONES INMOBILIARIAS	212,5	294,8	395,3
• INVERSIONES MOBILIARIAS	342,9	445,0	633,0
DISTRIBUCION DE PRIMAS (%)			
(SEGURO DIRECTO)			
• AUTOMOVILES	46,1	55,9	51,3
• VIDA	34,4	25,6	30,9
• DIVERSOS	16,8	16,1	15,5
• CAUCION	1,7	1,4	1,0
• AGRICOLAS	1,0	1,0	1,3
EMPLEADOS Y OFICINAS			
• NUMERO DE EMPLEADOS	2.323	2.917	3.392
• NUMERO DE OFICINAS	1.006	1.176	1.358
AUTOMOVILES ASEGURADOS			
• NUMERO (MILES)	1.104	1.363	1.389

III. SISTEMA MAPFRE

1. ESTRUCTURA GENERAL CORPORATIVA



2. PRINCIPALES SOCIEDADES DE SEGUROS.

6.



3. PRINCIPALES SOCIEDADES FINANCIERAS.

7.



4. OTRAS SOCIEDADES.

- **MAPFRE INTERNACIONAL ("MAPFREX").**
- **MAPFRE INMUEBLES ("INMAPF").**
- **PROMOCIONES URBANISTICAS ("PROURBASA").**
- **MAPFRE PROPERTIES FUND.**
- **MAPFRE SERVICIOS DE INFORMATICA ("SDOMSA").**
- **INSTITUTO TECNOLOGICO DE SEGURIDAD ("ITSEMAP").**
- **CENTRO DE EXPERIMENTACION Y SEGURIDAD VIAL ("CESVIMAP").**
- **MAPFRE SEGURIDAD ("SEGURMAP").**
- **MAPFRE SERVICIOS MARITIMOS ("SERMAP").**
- **MAPFRE CONSULTORES ("CONSULTMAP").**
- **CENTRO MEDICO DE CHEQUEOS DE MAPFRE VIDA.**
- **MAPFRE PENSIONES ("MAPENSA").**
- **EDITORIAL MAPFRE.**
- **COLEX-DATA.**
- **LIBRERIA ARTE Y CULTURA.**
- **GESTION MODA SHOPING.**

5. FUNDACIONES MAPFRE



6 PRESENCIA DE MAPFRE EN EL EXTRANJERO

PRINCIPALES SOCIEDADES PARTICIPADAS **Y OFICINAS DE REPRESENTACION**

PAISES	SOCIEDADES	ACTIVIDAD
ARGENTINA	ACONCAGUA COMPAÑIA DE SEGUROS, S.A. ACONCAGUA SEGUROS DE RETIRO AMANDRIA INVERSIONES MAPFRE AUSTRAL ITSEMAP AUSTRAL	SEGURO DIRECTO. SEGURO DIRECTO. INVERSION. INVERSION INMOBI- LIARIA. PROTECCION Y GE- RENCIA DE RIESGOS.
BELGICA	COMPAGNIE INTERNATIONALE D'ASSURANCES ET REASSURANCES (CIAR)	REASEGURO
BRASIL	MAPFRE DO BRASIL - ITSEMAP DO BRASIL IBGR * OFICINA DE REPRESENTACION	SEGURIDAD E HIGIE- NE AMBIENTAL Y PU- BLICACIONES TECNI- CAS. PROTECCION Y GE- RENCIA DE RIESGOS. REASEGURO

PAISES	SOCIEDADES	ACTIVIDAD
COLOMBIA	SEGUROS CARIBE PROMOTORA MAPFRE CARIBE	SEGURO DIRECTO. INVERSION INMOBILIARIA.
CHILE	MAPFRE CHILE CAJA REASEGURADORA DE CHILE EUROAMERICA SUDAMERICA VIDA SUDAMERICA SALUD	HOLDING. REASEGURO. SEGURO DIRECTO. SEGURO DIRECTO. SEGURO DIRECTO.
FILIPINAS	* OFICINA DE REPRESENTACION	REASEGURO.
GUATEMALA	SEGUROS UNIVERSALES	SEGURO DIRECTO.
ITALIA	UNIVERSO ASSICURAZIONI VARESE ASSICURAZIONI PROGRESS INSURANCE * OFICINA DE REPRESENTACION	SEGURO DIRECTO. SEGURO DIRECTO. SEGURO DIRECTO. REASEGURO
LUXEMBURGO	MAPLUX REINSURANCE CO. LTD. MAPFRE REAL ESTATE	REASEGURO FONDO INMOBILIARIO
MACAO	COMPANHIA DE SEGUROS DE MACAO . . .	SEGURO DIRECTO.
MEXICO	* OFICINA DE REPRESENTACION	REASEGURO
PANAMA	REASEGURADORA NUEVO MUNDO	REASEGURO

PAISES	SOCIEDADES	ACTIVIDAD
PARAGUAY	ACONCAGUA PARAGUAY	SEGURO DIRECTO.
PORTUGAL	AGENCIA GENERAL DE VIDA	SEGURO DIRECTO VIDA.
	AGENCIA GENERAL DE CAUCION	SEGURO DIRECTO CAUCION.
	IBERO ASISTENCIA	ASISTENCIA EN VIAJE.
	ITSEMAP PORTUGAL	PROTECCION Y GERENCIA DE RIESGOS.
	FIBER	COMERCIALIZACION FINANCIADA DE AUTOMOVILES.
TUNEZ	* OFICINA DE REPRESENTACION	REASEGURO
	MAGHREBIA	SEGURO DIRECTO.
U.S.A.	MAPFRE CORPORATION OF FLORIDA	SOCIEDAD HOLDING.
	MAPFRE INSCE. CO. OF FLORIDA	SEGURO DIRECTO.
VENEZUELA	BRITANICA DE SEGUROS	SEGURO DIRECTO.
	ITSEMAP VENEZUELA	PROTECCION Y GERENCIA DE RIESGOS.
	VENEASISTENCIA	ASISTENCIA EN VIAJE.
	* OFICINA DE REPRESENTACION	REASEGURO

III. SISTEMA MAPFRE

2. ESTRUCTURA OPERATIVA Y FUNCIONAL

2.1. UNIDADES OPERATIVAS

(SOCIEDAD PRINCIPAL)

- AUTOMOVILES ----- MAPFRE MUTUALIDAD.
- REASEGURO ----- CORPORACION MAPFRE, S.A.
- INTERNACIONAL ----- MAPFRE INTERNACIONAL, S. A.
- SEGUROS GENERALES ----- MAPFRE INDUSTRIAL, S.A.
- VIDA ----- MAPFRE VIDA, S.A.
- CREDITO ----- MAPFRE FINANZAS, S. A.
- MAPFRE CREDITO Y CAUCION, S. A.
- INMOBILIARIA----- MAPFRE INMUEBLES, S.A.

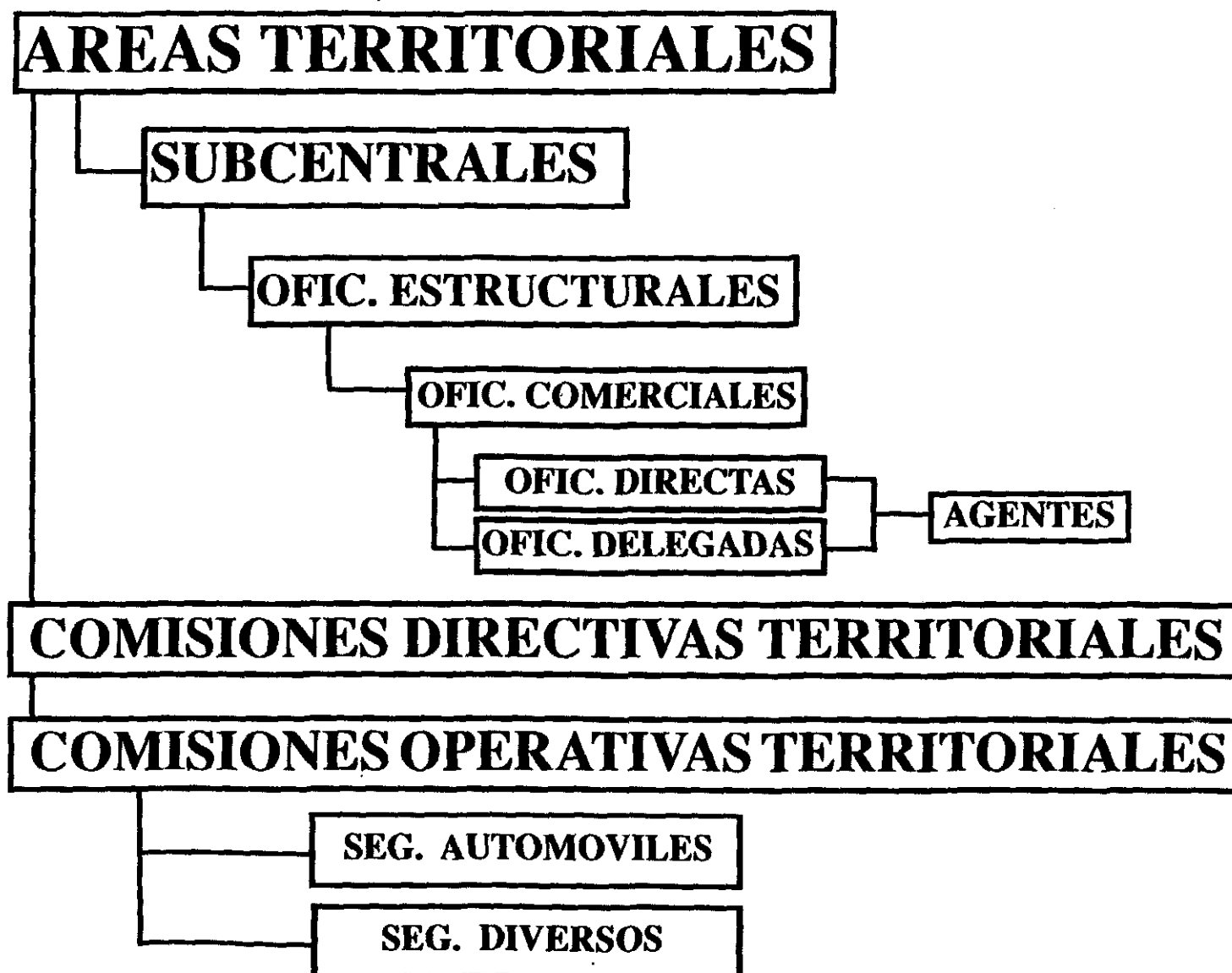
OTRAS UNIDADES OPERATIVAS

- ASISTENCIA ----- MAPFRE ASISTENCIA (PROYECTO)
- SEGURIDAD Y PROTECCION----- ITSEMAP, S.A.
- EDICIONES TECNICAS ----- EDITORIAL MAPFRE, S.A.

2.2. UNIDADES FUNCIONALES

- JURIDICA
- FISCAL
- INFORMATICA
- PERSONAL
- PUBLICACIONES
- ESTUDIOS Y FORMACION
- CONTROL INTERNO
- INMOBILIARIA OPERATIVA

3. ESTRUCTURA TERRITORIAL NACIONAL



4. ESTRUCTURA DE SUPERVISION

4.1 ORGANOS DE ALTA REPRESENTACION **(MAPFRE MUTUALIDAD)**



4.2. COMISION DE DEFENSA DEL ASEGURADO

14.

("OMBUDSMEN")

FUNCIONES

PROTEGER LOS DERECHOS DE LOS ASEGURADOS EN SUS RELACIONES CON MAPFRE.

COMPETENCIAS

- **RESOLVER LAS RECLAMACIONES DE LOS ASEGURADOS.**
- **FORMULAR RECOMENDACIONES AL CONSEJO DE ADMINISTRACION.**

- **AUTOMOVILES**
- **RAMOS DIVERSOS**
- **VIDA**

COMPOSICION

3 MIEMBROS

- **JUEZ O FISCAL EXCEDENTE**
- **CATEDRATICO DERECHO**
- **JURISTA RECONOCIDO PRESTIGIO**

REGIMEN OPERATIVO

- **RECLAMACION GRATUITA.**
- **FORMULACION POR ESCRITO DIRECTO AL "DEFENSOR".**
- **AGOTAMIENTO PREVIO DE LA RECLAMACION ORDINARIA:**
 - **RESOLUCION DEL GERENTE TERRITORIAL.**
 - **TRANCURSO DE 2 MESES SIN RESOLUCION.**
- **RESOLUCION ESCRITA DE LA COMISION.**
- **COMUNICACION AL ASEGURADO Y A MAPFRE.**
- **OBLIGATORIA PARA MAPFRE HASTA 5 MILLONES PTAS.**
- **EJECUCION INMEDIATA.**
- **NO OBLIGATORIA PARA EL ASEGURADO, QUE MANTIENE SUS ACCIONES LEGALES.**

REGIMEN DIFUSION

FOLLETOS

- **AL SUSCRIBIR NUEVA POLIZA.**
- **EN LA RENOVACION ANUAL DE LAS POLIZAS.**
- **AL DECLARAR UN SINIESTRO.**

"POSTERS" EXPLICATIVOS EN TODAS LAS OFICINAS

5. ORGANOS DE DIRECCION **(SOCIEDADES BASICAS)**



IV. SISTEMA MAPFRE

ESTRATEGIA

- **ESPECIALIZACION**
- **DESCENTRALIZACION**
- **AUTOSUFICIENCIA**
- **COORDINACION**
- **SUPERVISION**

PRINCIPIOS BASICOS

- | | |
|---------------------------------|---------------------------------|
| • INDEPENDENCIA | • AGILIDAD |
| • TRANSPARENCIA | • LEGALIDAD |
| • HUMANISMO | • AMBICION |
| • RESPONSABILIDAD SOCIAL | • REDUCCION DE COSTES |
| • PRAGMATISMO | • CALIDAD EN EL SERVICIO |