



PLAN DE FORMACIÓN 2014

ESCUELA NACIONAL DE
PROTECCIÓN CIVIL



DIRECCIÓN GENERAL
DE PROTECCIÓN CIVIL
Y EMERGENCIAS



GOBIERNO
DE ESPAÑA

MINISTERIO
DEL INTERIOR

Edita:

Ministerio del Interior. Secretaría General Técnica.

Catálogo de Publicaciones de la Administración General del Estado.

<http://publicacionesoficiales.boe.es>

©Dirección General de Protección Civil y Emergencias

NIPO en papel: 126-14-042-9

NIPO en línea: 126-14-041-3

Depósito Legal: M-11460-2014

Maquetación e impresión: Boletín Oficial del Estado

Avda. de Manoteras, 54

PRESENTACIÓN



La Dirección General de Protección Civil y Emergencias considera la formación de los recursos humanos del sistema de protección civil español un instrumento esencial para conseguir su funcionamiento coordinado.

Como el año pasado, presentamos a continuación el programa que cada año se realiza en la Escuela Nacional de Protección Civil (ENPC), con el objetivo de contribuir a la formación teórica y práctica en la gestión de riesgos y emergencias, incluyendo el entrenamiento de mandos y personal, de los diferentes servicios y organizaciones implicados en las actuaciones de emergencia.

En 2014 nuestro mayor esfuerzo se centra en proporcionar formación teórica y práctica en la gestión de riesgos y emergencias, tras haber realizado un proceso de detección de necesidades formativas entre nuestros colectivos prioritarios: Unidad Militar de Emergencias, Unidades de Protección Civil de las Subdelegaciones Provinciales de Gobierno, Cuerpos de Seguridad del Estado y voluntarios de protección civil, entre otros.

Entre nuestras prioridades, se encuentra el Plan de Formación para actuantes en los planes de emergencia nuclear, que está compuesto por dos cursos a distancia, uno de formación general para actuación en emergencias nucleares (dirigido a actuantes en general) y otro de actuación sanitaria en emergencias nucleares (dirigido a sanitarios). Además, de forma descentralizada y apoyados por las Delegaciones y Subdelegaciones de Gobierno, están previstas durante el año 2014 36 jornadas de formación en los entornos nucleares, que suman unas 200 horas docentes y unas 1.100 plazas de formación.

Se realizará también, como en años anteriores, un programa de formación internacional, colaborando con países del ámbito iberoamericano y la Agencia Española de Cooperación Internacional y Desarrollo. Como novedad, se ha introducido un programa básico de formación de voluntarios con metodología a distancia, que les permitirá conocer las cuestiones más importantes para abordar su destacada labor.

Seguimos confiando en que las jornadas técnicas sean un foro de encuentro y discusión entre todas las instituciones y todos los profesionales interesados en temas más específicos y candentes de la Protección Civil. Deseamos hacer de ellas un instrumento útil para conseguir una mayor coordinación en el sistema.

Esperamos que la programación de este año continúe y mejore los estándares de calidad de años anteriores. También que se adecue a las expectativas de las instituciones que han confiado en nosotros para la formación de sus profesionales en el área de protección civil y emergencias.

Juan Antonio Díaz Cruz
Director General de Protección Civil y Emergencias
Ministerio del Interior



ÍNDICE DE CONTENIDOS

LA ENPC

● INTRODUCCIÓN	4
● SITUACIÓN E INSTALACIONES	4
● MISIÓN	6
● COLABORADORES	6
● CONTENIDOS	6
● LA TRAYECTORIA	7
● GENERALIDADES	8

PLAN DE FORMACIÓN 2014

1. FORMACIÓN GENERAL	14
2. ANÁLISIS Y PREVENCIÓN DE RIESGOS	16
3. PLANIFICACIÓN DE PROTECCIÓN CIVIL	23
4. OPERACIONES EN EMERGENCIAS	25
5. REHABILITACIÓN Y RECONSTRUCCIÓN EN CATÁSTROFES	39
6. INTERNACIONAL	40

INTRODUCCIÓN

En la estructura orgánica básica del Ministerio del Interior, se atribuye a la Dirección General de Protección Civil y Emergencias la competencia en materia de formación, teórica y práctica, en la gestión de riesgos y emergencias. Incluye el entrenamiento de mandos y personal de los diferentes servicios y organizaciones implicados en las actuaciones de emergencia, en particular Servicios de Extinción de Incendios y Salvamento, Equipos Sanitarios y Fuerzas y Cuerpos de la Seguridad del Estado.

Para cumplir estos objetivos la dirección general cuenta con la Escuela Nacional de Protección Civil, creada por Real Decreto 901/1990, de 13 de julio. Como centro de formación básica de los integrantes del sistema nacional de protección civil, la escuela contribuye a la formación del personal de los servicios y entidades que conforman el sistema, completa la que proporcionan otras instituciones formativas y promueve la adopción de criterios y metodologías que faciliten la coordinación y mejoren la eficacia del trabajo conjunto entre grupos de intervención o diferentes servicios públicos. Tiene asignadas otras dos funciones: servir de foro de encuentro de técnicos y especialistas en las disciplinas relacionadas con la gestión de riesgos y emergencias y promover el desarrollo de la cultura social de la prevención y autoprotección ciudadana.

SITUACIÓN E INSTALACIONES

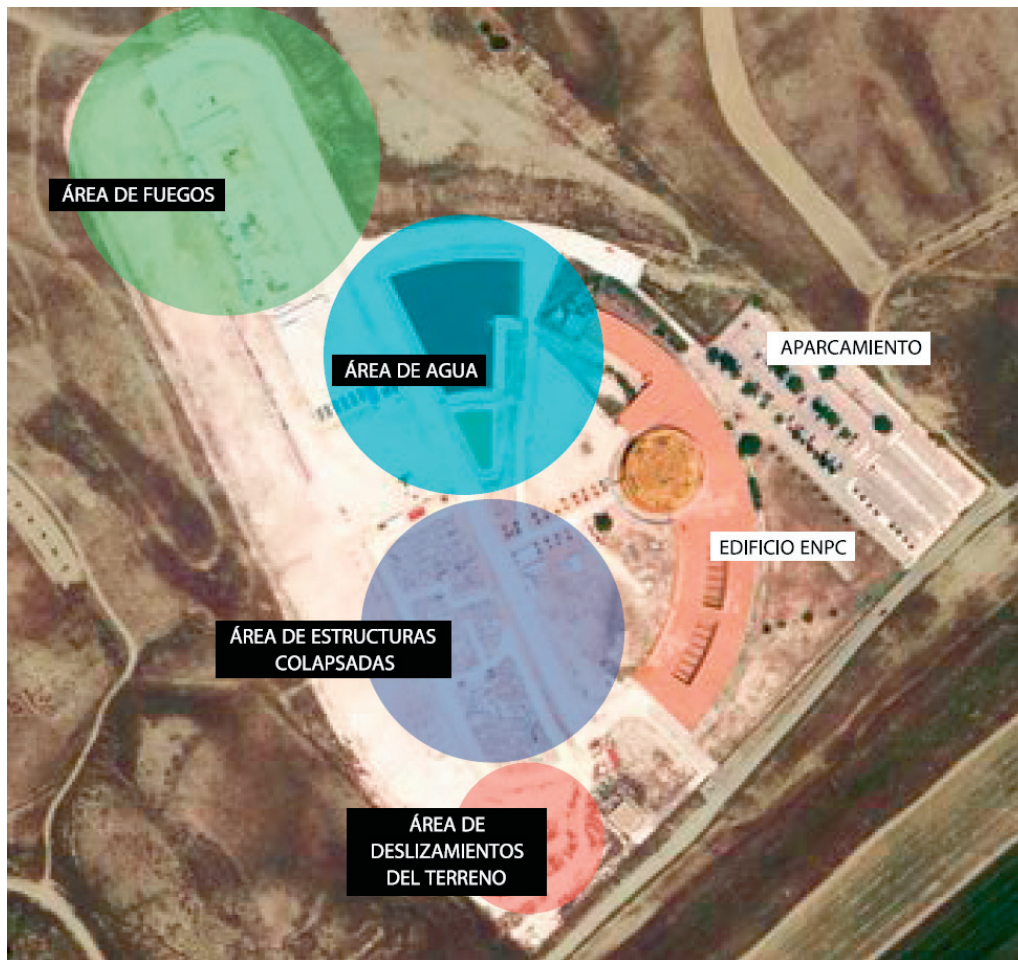
La Escuela Nacional de Protección Civil se emplaza en el término municipal de Rivas Vaciamadrid, dentro del parque regional del sureste de Madrid. Funciona desde 1997 y en la actualidad dispone de un completo equipamiento en infraestructuras que permiten un adecuado desarrollo de las actividades formativas, incluido el entrenamiento práctico en escenarios realistas y el adiestramiento en técnicas y métodos de trabajo para la intervención en emergencias.

1. DOTACIÓN DE LA ESCUELA

- Sobre una superficie total de 200.000 m², el edificio cuenta con 24.000 m² construidos y 72.000 m² urbanizados en su entorno.
- Sus 14 aulas permiten impartir clase simultáneamente a 360 alumnos.
- Un salón de actos con planta baja y anfiteatro con aforo para 550 personas.
- Sala de conferencias con capacidad para 100 personas.
- Cafetería-restaurante para 330 usuarios.
- Aparcamiento exterior para 170 vehículos y garaje cubierto para otros 90.
- Residencia con 68 habitaciones totalmente equipadas, con un total de 100 camas.

2. EL CAMPO DE PRÁCTICAS TIENE UNA EXTENSIÓN DE 50.000 M² REPARTIDOS EN DIVERSAS ÁREAS:

- Área de fuegos con tres plataformas destinadas a:
 - Entrenamiento en el manejo de extintores y BIE.
 - Extinción de fuegos en el exterior.
 - Extinción de fuegos confinados (edificios).



- Área de agua con una balsa que almacena un volumen de unos 9.400 m³ y una profundidad que en algunas zonas llega a los 7 metros para:
 - Entrenamiento en el manejo de embarcaciones de rescate.
 - Entrenamiento en el rescate subacuático.
 - Entrenamiento en escenarios de zonas inundadas.
- Área de estructuras colapsadas con una superficie total de 7.500 m² que contienen más de 150 puntos de ocultación, galerías subterráneas con una longitud de 240 metros, accesos verticales y vehículos insertados en escombros, incluidos un autobús y un vagón de tren. Cuenta con construcciones que simulan edificios derrumbados con estructuras en cinco niveles y 100 m² por planta y se destina al:
 - Entrenamiento en el rescate de personas sepultadas desde la superficie.
 - Entrenamiento en el rescate de personas sepultadas mediante la realización de galerías.
- El campo de prácticas dispone además de carreteras interiores y de circunvalación, además de otras estructuras auxiliares, como un aula, vestuarios y servicios, aparcamientos y almacenes de material.

MISIÓN

Ejecutar las políticas de capacitación aprobadas por los responsables del sistema nacional de protección civil para preparar y mantener el nivel de competencia de sus integrantes de acuerdo con el papel que desempeñan en el ámbito formativo de la organización pública.

Estrategias que concretan la misión de la Escuela Nacional de Protección Civil:

- Liderar cooperativamente el sistema público nacional de formación, en protección civil, para que el esfuerzo que desarrollan todos los centros de preparación relacionados con la materia sea coordinado y orientado a los objetivos comunes previamente establecidos.
- Funcionar como centro de referencia de formación en protección civil.
- Cooperar con los sistemas públicos de formación para la protección civil de otros países, especialmente los de la Unión Europea, Iberoamérica y África, para fortalecer nuestra capacidad de previsión, prevención y respuesta ante las emergencias.

COLABORADORES

- Agencia Estatal de Meteorología.
- Fuerzas y Cuerpos de Seguridad.
- Fuerzas Armadas. Unidad Militar de Emergencias.
- Ministerio de Agricultura, Alimentación y Medio Ambiente.
- Ministerio de Sanidad y Consumo.
- Ministerio de Asuntos Exteriores y Cooperación. AECID.
- Ministerio de Hacienda y Administraciones Públicas. INAP. Delegaciones y Subdelegaciones del Gobierno. Unidades de Protección Civil.
- Consejo de Seguridad Nuclear.
- Instituto Geológico Minero.
- Instituto Geográfico Nacional.
- Comunidades Autónomas, diputaciones, ayuntamientos FEMP. Agrupaciones y asociaciones de voluntarios de protección civil.
- Universidades.

CONTENIDOS

Se clasifican las actividades formativas por módulos y submódulos de conocimiento. Los módulos se corresponden, básicamente, con los establecidos por el Instituto Nacional de las Cualificaciones (INCUAL) en el epígrafe de «Gestión y coordinación de protección civil», excepto el primero y el sexto, agregados en virtud de las potencialidades de la Escuela Nacional de Protección Civil.

Las actividades formativas de la presente oferta se estructuran de acuerdo con la siguiente tabla de contenidos:

1. Formación general. Fundamentos de la protección civil:

- Fundamentos de la protección civil.
- Cursos generales de protección civil.

- La protección civil en el contexto internacional.
 - Organización de la protección civil.
- 2. Análisis y prevención de riesgos de protección civil:**
- Conceptos fundamentales.
 - Bases metodológicas para su análisis.
 - Riesgos naturales.
 - Riesgos tecnológicos.
 - Riesgos sociales.
 - Herramientas gráficas e informáticas para su análisis.
 - Sistemas de vigilancia y alerta.
 - Educación para la prevención.
- 3. Planificación de protección civil:**
- Bases metodológicas.
 - Diseño de planes.
 - Gestión e implantación de planes.
- 4. Operaciones en emergencias de protección civil:**
- Dirección y gestión.
 - Rescate y salvamento.
 - Intervención de lucha contra el siniestro.
 - Apoyo logístico y de seguridad.
 - Asistencia sanitaria.
 - Asistencia psicosocial.
 - Técnicas adicionales para las intervenciones.
 - Sistemas de comunicaciones y técnicas de información.
- 5. Rehabilitación de servicios básicos en catástrofes:**
- Operaciones post emergencia.
 - Evaluación de daños.
 - Ayudas y subvenciones.
- 6. Internacional:**
- Iberoamérica.
 - Europa.
 - África.

LA TRAYECTORIA

	Número de alumnos	Horas lectivas impartidas	Cursos y jornadas	Gasto en formación (en euros)
2003	2.290	1.688	71	
2004	2.120	1.573	69	129.581
2005	2.208	2.831	62	183.148
2006	2.342	1.838	54	214.648
2007	6.022	3.702	156	727.432
2008	7.368	5.256	207	1.313.580
2009	6.696	7.162	221	1.239.266
2010	8.092	7.801	219	1.286.381
2011	7.062	5.034	185	1.087.945
2012	6.319	4.314	169	808.039
2013	6.124	3.426	155	466.213
2014 (previsión)	8.442	3.845	189	621.625

GENERALIDADES

DESTINATARIOS

En la convocatoria de cada actividad formativa se concretará el perfil de los destinatarios y las prioridades a tener en cuenta para la selección de los alumnos.

Cumplir el perfil solicitado es un requisito para la admisión y, una vez cumplido dicho requisito, se priorizará a los solicitantes que se encuentren ya prestando servicios en organizaciones que forman parte del sistema nacional de protección civil, y de ellos, los que pertenezcan a la Administración General del Estado, de las Comunidades Autónomas y ayuntamientos, en este orden. Recibirán mayor puntuación las peticiones avaladas por el superior jerárquico de la entidad o institución en la que preste servicios el demandante, que aquellas en las que no se adjunte. Para los cursos de voluntarios de protección civil será obligatorio adjuntar visto bueno del jefe de la agrupación de voluntarios a la que pertenezca.



PROCESO DE INSCRIPCIÓN

Podrán solicitar las actividades ofertadas aquellas personas que cumplan los requisitos establecidos en el apartado de destinatarios. La demanda se cursará exclusivamente vía internet, a través del sistema de gestión de cursos de la Escuela Nacional de Protección Civil (<http://www.proteccioncivil.es/web/dgpcye/acceso-usuarios>), salvo que expresamente se determinen otros medios.

Si no constan registrados como alumnos en la aplicación informática, deberán darse de alta previamente.

Información en página web:

<http://www.proteccioncivil.es/web/dgpcye/plan-formacion>

Contacto de información de la Escuela Nacional de Protección Civil:

- Teléfono: 915 373 062 (horario de 9:00 a 14:30 horas).

Contacto de secretaría de la Escuela Nacional de Protección Civil:

- Teléfono: 915 373 071 (horario de 9:00 a 14:30 horas).
- Fax: 915 373 279.
- Correo electrónico: ENPC@procivil.mir.es



Los demandantes seleccionados para los cursos recibirán una comunicación en la dirección de correo electrónico que aporten al rellenar su ficha de alta como alumnos, se dispondrá de unos días para confirmar la asistencia. En caso de no recibirse dicha confirmación en el periodo establecido, la plaza será ocupada por otro solicitante. Es imprescindible para asistir a un curso haber enviado la confirmación a través de la aplicación informática (plataforma de alumnos/estado de solicitudes) donde realizó la solicitud.

RESIDENCIA

La Escuela Nacional de Protección Civil ofrece, en función de la disponibilidad de su residencia, alojamiento gratuito a los alumnos. La limitación de habitaciones, 68 con un total de 100 camas, puede obligar a la organización a ofrecer estancia compartida.

El alumno interesado en pernoctar en la ENPC durante la realización de un curso, deberá solicitarlo al realizar la inscripción de la actividad. La confirmación de asistencia al curso, confirma normalmente también todos los servicios solicitados en la inscripción. En caso de no poder atender los servicios ofertados se les comunicará, desde la ENPC, antes de ser seleccionado para el curso.

La Escuela Nacional de Protección Civil no puede proporcionar residencia para las actividades tipo jornada. Por tanto, no se tomará en cuenta la petición de residencia para este tipo de actividades.

Para cualquier aclaración relacionada con el alojamiento pueden llamar al teléfono: 915 373 312.

CAFETERÍA-COMEDOR

La cafetería de la Escuela Nacional de Protección Civil ofrece de lunes a viernes los servicios de desayuno y comida. No se encuentra operativa en el horario de cena y tampoco los fines de semana. Los gastos de manutención corren por cuenta de los participantes.

Existen máquinas de venta en las cuales pueden adquirirse sándwiches y bebidas.

TRASLADOS

La Escuela Nacional de Protección Civil pone a disposición de sus usuarios un servicio de transporte de lunes a viernes desde la salida de la parada del metro Rivas Vaciamadrid (en el caso urbano histórico, no en las paradas de Rivas Urbanizaciones y Rivas Futura). Por la mañana la recogida para el traslado hasta la escuela se efectúa a las 8,30 horas, mientras que la vuelta se realiza según necesidades del alumnado, que debe informar al conductor por la mañana. Los fines de semana no hay transporte.

CERTIFICADOS Y DIPLOMAS

Finalizadas las actividades formativas se expedirán los correspondientes certificados de asistencia y los diplomas de aprovechamiento, si se evalúa el rendimiento, a los alumnos acreedores de los mismos.

Autovía de Valencia
Salida Rivas Vaciamadrid Este
*vía de servicio
cambio de sentido*



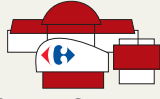
Gasolinera



ESCUELA NACIONAL
DE **PROTECCIÓN CIVIL**

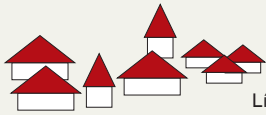


Línea 9
Rivas Futura Centro Comercial
"Carrefour"



Autovía de Valencia
Salida Rivas Vaciamadrid Este
*vía de servicio
cambio de sentido*

Rivas Urbanizaciones
Línea 9



MADRID

M-50

M-45

M-40

M-30

A-3

Plaza
Conde
de Casal



Conde de Casal -Línea 6-

Glorieta de
Carlos V



ESTACIÓN RENFE
MADRID PUERTA DE ATOCHA

Atocha Renfe -Línea 1-



PLAN DE FORMACIÓN 2014



La información contenida en este documento es de carácter informativo y puede variar sin previo aviso. Para obtener una información actualizada de la oferta formativa, consultar la página web de la ENPC:
<http://www.proteccioncivil.org/ENPC>

CURSOS GENERALES DE PROTECCIÓN CIVIL

<p><i>CURSO DE ESPECIALISTA EN PROTECCIÓN CIVIL Y EMERGENCIAS</i> Edición a distancia</p>	<p>DESTINATARIOS: Personas relacionadas o interesadas en el ámbito de la protección civil</p> <p>PREVISIÓN DE FECHAS: Del 17/02/2014 al 14/07/2014</p> <p>LUGAR: Campus virtual de la Escuela Nacional de Protección Civil</p> <p>HORAS: 150</p> <p>PLAZAS: 120</p>
<p><i>CURSO DE FORMACIÓN BÁSICA PARA VOLUNTARIOS DE PC</i> Edición a distancia</p>	<p>DESTINATARIOS: Voluntarios de protección civil</p> <p>PREVISIÓN DE FECHAS: Del 3/03/2014 al 28/04/2014</p> <p>LUGAR: Campus virtual de la Escuela Nacional de Protección Civil</p> <p>HORAS: 50</p> <p>PLAZAS: 60</p>
<p><i>CURSO DE FORMACIÓN BÁSICA PARA VOLUNTARIOS DE PC</i> Edición a distancia</p>	<p>DESTINATARIOS: Voluntarios de protección civil</p> <p>PREVISIÓN DE FECHAS: Del 7/10/2014 al 2/12/2014</p> <p>LUGAR: Campus virtual de la Escuela Nacional de Protección Civil</p> <p>HORAS: 50</p> <p>PLAZAS: 60</p>
<p><i>CURSO DE ASPECTOS LEGALES DE LA PROTECCIÓN CIVIL</i></p>	<p>DESTINATARIOS: Profesionales del sistema nacional de protección civil</p> <p>PREVISIÓN DE FECHAS: Primer semestre</p> <p>LUGAR: Escuela Nacional de Protección Civil</p> <p>HORAS: 21</p> <p>PLAZAS: 40</p>

LA PROTECCIÓN CIVIL EN EL CONTEXTO DE LA COMUNIDAD INTERNACIONAL

*CURSO DE AYUDA HUMANITARIA
Y COOPERACIÓN INTERNACIONAL
EN MATERIA DE PROTECCIÓN CIVIL*

DESTINATARIOS: Personas relacionadas o interesadas en el ámbito de la protección civil

PREVISIÓN DE FECHAS: Del 10/03/2014 al 14/03/2014

LUGAR: Escuela Nacional de Protección Civil

HORAS: 35

PLAZAS: 25

ORGANIZACIÓN DE LA PROTECCIÓN CIVIL

*CURSO LA ORGANIZACIÓN DE RENFE
Y SU ACTUACIÓN EN SITUACIONES
DE EMERGENCIA*

DESTINATARIOS: Personas relacionadas o interesadas en el ámbito de la protección civil

PREVISIÓN DE FECHAS: Del 17/06/2014 al 18/06/2014

LUGAR: Escuela Nacional de Protección Civil

HORAS: 12

PLAZAS: 40

*CURSO DE AUTOPROTECCIÓN
Y EMERGENCIAS EN EL ÁMBITO FERROVIARIO*
2 ediciones

DESTINATARIOS: Profesionales del sistema nacional de protección civil

PREVISIÓN DE FECHAS:

Primera edición: Primer semestre

Segunda edición: Segundo semestre

LUGAR: Escuela Nacional de Protección Civil

HORAS: 5

PLAZAS: 40

*JORNADA TÉCNICA SOBRE EVALUACIÓN
DE LA CAMPAÑA DE INCENDIOS
FORESTALES 2014*

DESTINATARIOS: Profesionales del sistema nacional de protección civil

PREVISIÓN DE FECHAS: Del 11/11/2014 al 12/11/2014

LUGAR: Escuela Nacional de Protección Civil

HORAS: 11

PLAZAS: 80

BASES METODOLÓGICAS PARA SU ANÁLISIS

<i>CURSO DE INTERPRETACIÓN DE ANÁLISIS DE RIESGOS</i>	DESTINATARIOS: Personas relacionadas o interesadas en el ámbito de la protección civil PREVISIÓN DE FECHAS: Del 26/05/2014 al 29/05/2014 LUGAR: Escuela Nacional de Protección Civil HORAS: 28 PLAZAS: 25
<i>CURSO DE INTERPRETACIÓN DE MAPAS DE RIESGOS NATURALES Y SISTEMAS DE ALERTA TEMPRANA</i>	DESTINATARIOS: Profesionales del sistema nacional de protección civil PREVISIÓN DE FECHAS: Del 22/09/2014 al 24/09/2014 LUGAR: Escuela Nacional de Protección Civil HORAS: 22 PLAZAS: 25
<i>CURSO DE MEDIDAS PREVENTIVAS ESTRUCTURALES Y NO ESTRUCTURALES FRENTE A RIESGOS NATURALES</i>	DESTINATARIOS: Profesionales del sistema nacional de protección civil PREVISIÓN DE FECHAS: Del 21/10/2014 al 23/10/2014 LUGAR: Escuela Nacional de Protección Civil HORAS: 18 PLAZAS: 25

CONOCIMIENTO Y ANÁLISIS DE RIESGOS NATURALES

<i>CURSO DE INTRODUCCIÓN AL RADAR QPE, QPF EN HIDROMETEOROLOGÍA</i>	DESTINATARIOS: Profesionales del sistema nacional de protección civil PREVISIÓN DE FECHAS: Del 12/03/2014 al 13/03/2014 LUGAR: Escuela Nacional de Protección Civil HORAS: 12 PLAZAS: 20
<i>JORNADA TÉCNICA SOBRE RIESGOS DE INUNDACIONES. EPISODIOS HIDROMETEOROLÓGICOS 2012-2013</i>	DESTINATARIOS: Profesionales del sistema nacional de protección civil PREVISIÓN DE FECHAS: Del 1/04/2014 al 2/04/2014 LUGAR: Escuela Nacional de Protección Civil HORAS: 8 PLAZAS: 80

*JORNADA TÉCNICA SOBRE PLANIFICACIÓN DE
PROTECCIÓN CIVIL ANTE EL RIESGO
DE MAREMOTOS*

DESTINATARIOS: Personas relacionadas o interesadas en el ámbito de la protección civil

PREVISIÓN DE FECHAS: Del 12/05/2014 al 12/05/2014

LUGAR: Escuela Nacional de Protección Civil

HORAS: 8

PLAZAS: 80

*CURSO DE RIESGOS NATURALES:
IDENTIFICACIÓN Y ANÁLISIS*

DESTINATARIOS: Profesionales del sistema nacional de protección civil

PREVISIÓN DE FECHAS: Del 9/06/2014 al 11/06/2014

LUGAR: Escuela Nacional de Protección Civil

HORAS: 21

PLAZAS: 25

*CURSO DE PLANIFICACIÓN DE PROTECCIÓN
CIVIL EN RIESGOS NATURALES*

DESTINATARIOS: Profesionales del sistema nacional de protección civil

PREVISIÓN DE FECHAS: Del 6/10/2014 al 8/10/2014

LUGAR: Escuela Nacional de Protección Civil

HORAS: 21

PLAZAS: 25

*JORNADA TÉCNICA
SOBRE CLIMA ESPACIAL IV*

DESTINATARIOS: Profesionales del sistema nacional de protección civil

PREVISIÓN DE FECHAS: Del 21/10/2014 al 22/10/2014

LUGAR: Escuela Nacional de Protección Civil

HORAS: 9

PLAZAS: 60

*JORNADA TÉCNICA
SOBRE RIESGOS SÍSMICO Y VOLCÁNICO*

DESTINATARIOS: Personas relacionadas o interesadas en el ámbito de la protección civil

PREVISIÓN DE FECHAS: Del 2/12/2014 al 2/12/2014

LUGAR: Escuela Nacional de Protección Civil

HORAS: 8

PLAZAS: 80

CONOCIMIENTO Y ANÁLISIS DE RIESGOS TECNOLÓGICOS

<p><i>CURSO DE RIESGOS TECNOLÓGICOS: MÓDULO I (RIESGO QUÍMICO)</i> 2 ediciones</p>	<p>DESTINATARIOS: Profesionales del sistema nacional de protección civil</p> <p>PREVISIÓN DE FECHAS: Primera edición: Del 2/06/2014 al 3/06/2014 Segunda edición: Del 9/06/2014 al 10/06/2014</p> <p>LUGAR: Escuela Nacional de Protección Civil</p> <p>HORAS: 15</p> <p>PLAZAS: 30</p>
<p><i>CURSO DE RIESGOS TECNOLÓGICOS: MÓDULO II (RIESGO RADIOLÓGICO)</i> 2 ediciones</p>	<p>DESTINATARIOS: Profesionales del sistema nacional de protección civil</p> <p>PREVISIÓN DE FECHAS: Primera edición: Del 4/06/2014 al 5/06/2014 Segunda edición: Del 11/06/2014 al 12/06/2014</p> <p>LUGAR: Escuela Nacional de Protección Civil</p> <p>HORAS: 15</p> <p>PLAZAS: 30</p>
<p><i>CURSO DE RIESGOS TECNOLÓGICOS: MÓDULO III (RIESGO EN EL TRANSPORTE DE MERCANCÍAS PELIGROSAS)</i> 2 ediciones</p>	<p>DESTINATARIOS: Profesionales del sistema nacional de protección civil</p> <p>PREVISIÓN DE FECHAS: Primera edición: Del 15/09/2014 al 16/09/2014 Segunda edición: Del 22/09/2014 al 23/09/2014</p> <p>LUGAR: Escuela Nacional de Protección Civil</p> <p>HORAS: 15</p> <p>PLAZAS: 30</p>
<p><i>CURSO DE RIESGOS TECNOLÓGICOS: MÓDULO IV (APLICACIONES PRÁCTICAS)</i> 2 ediciones</p>	<p>DESTINATARIOS: Profesionales del sistema nacional de protección civil</p> <p>PREVISIÓN DE FECHAS: Primera edición: Del 17/09/2014 al 18/09/2014 Segunda edición: Del 24/09/2014 al 25/09/2014</p> <p>LUGAR: Escuela Nacional de Protección Civil</p> <p>HORAS: 15</p> <p>PLAZAS: 30</p>

*CONOCIMIENTO Y ANÁLISIS DE RIESGOS SOCIALES**CURSO DE ANÁLISIS Y GESTIÓN DE RIESGOS EN GRANDES CONCENTRACIONES HUMANAS*

DESTINATARIOS: Profesionales del sistema nacional de protección civil

PREVISIÓN DE FECHAS: Del 25/6/2014 al 27/6/2014

LUGAR: Escuela Nacional de Protección Civil

HORAS: 20

PLAZAS: 46

*HERRAMIENTAS PARA ANÁLISIS DE RIESGOS**CURSO DE HERRAMIENTAS GIS PARA EL ANÁLISIS DE RIESGOS. MÓDULO I*

DESTINATARIOS: Profesionales del sistema nacional de protección civil

PREVISIÓN DE FECHAS: Del 3/02/2014 al 4/02/2014

LUGAR: Escuela Nacional de Protección Civil

HORAS: 15

PLAZAS: 15

CURSO DE HERRAMIENTAS GIS PARA EL ANÁLISIS DE RIESGOS. MÓDULO II

DESTINATARIOS: Profesionales del sistema nacional de protección civil

PREVISIÓN DE FECHAS: Del 17/02/2014 al 20/02/2014

LUGAR: Escuela Nacional de Protección Civil

HORAS: 24

PLAZAS: 15

CURSO CARTOGRAFÍA BÁSICA APLICADA A PROTECCIÓN CIVIL

DESTINATARIOS: Profesionales del sistema nacional de protección civil

PREVISIÓN DE FECHAS: Del 7/04/2014 al 11/04/2014

LUGAR: Escuela Nacional de Protección Civil

HORAS: 30

PLAZAS: 20

*CURSO DE INFORMACIÓN GEOGRÁFICA
DIGITAL Y SU APLICACIÓN EN PROTECCIÓN
CIVIL Y EMERGENCIAS*

DESTINATARIOS: Profesionales del sistema nacional de protección civil

PREVISIÓN DE FECHAS: Del 5/05/2014 al 9/05/2014

LUGAR: Escuela Nacional de Protección Civil

HORAS: 33

PLAZAS: 15

*CURSO SOBRE UTILIZACIÓN
DE TELEDETECCIÓN EN LA GESTIÓN
DE RIESGOS NATURALES EN PROTECCIÓN
CIVIL*

DESTINATARIOS: Profesionales del sistema nacional de protección civil

PREVISIÓN DE FECHAS: Del 24/03/2014 al 26/03/2014

LUGAR: Escuela Nacional de Protección Civil

HORAS: 20

PLAZAS: 20

*MODELOS DE SIMULACIÓN APLICADOS
AL ANÁLISIS DEL RIESGO SÍSMICO*

DESTINATARIOS: Profesionales del sistema nacional de protección civil

PREVISIÓN DE FECHAS: Del 22/04/2014 al 24/04/2014

LUGAR: Escuela Nacional de Protección Civil

HORAS: 18

PLAZAS: 20

*MODELOS DE SIMULACIÓN APLICADOS
AL ANÁLISIS DEL RIESGO VOLCÁNICO*

DESTINATARIOS: Profesionales del sistema nacional de protección civil

PREVISIÓN DE FECHAS: Del 20/05/2014 al 21/05/2014

LUGAR: Escuela Nacional de Protección Civil

HORAS: 14

PLAZAS: 20

*MODELOS DE SIMULACIÓN HIDROLÓGICA
E HIDRÁULICA APLICADOS AL ANÁLISIS
DEL RIESGO POR INUNDACIÓN*

DESTINATARIOS: Profesionales del sistema nacional de protección civil
PREVISIÓN DE FECHAS: Del 23/06/2014 al 27/06/2014
LUGAR: Escuela Nacional de Protección Civil
HORAS: 30
PLAZAS: 25

EDUCACIÓN (VALORES) PARA LA PREVENCIÓN

*CURSO DE FOMENTO DE LA CULTURA
PREVENTIVA EN ESCOLARES*

DESTINATARIOS: Voluntarios de protección civil
PREVISIÓN DE FECHAS: Del 12/04/2014 al 13/04/2014
LUGAR: Escuela Nacional de Protección Civil
HORAS: 15
PLAZAS: 30

*CURSO DE PROCEDIMIENTOS
PARA LA GESTIÓN DE LA
DOCENCIA EN LA ENPC*

DESTINATARIOS: Instructores de la ENPC
PREVISIÓN DE FECHAS: Del 22/09/2014 al 28/09/2014
LUGAR: Campus virtual de la Escuela Nacional de Protección Civil
HORAS: 8
PLAZAS: 25

*CURSO INTEGRAL PARA LA PREVENCIÓN
DE ACCIDENTES DE TRÁFICO Y LA ATENCIÓN
MULTIDISCIPLINAR A LAS VÍCTIMAS,
FAMILIARES Y ENTORNO*

DESTINATARIOS: Personas relacionadas o interesadas en el ámbito de la protección civil
PREVISIÓN DE FECHAS: Del 12/06/2014 al 13/06/2014
LUGAR: Escuela Nacional de Protección Civil
HORAS: 16
PLAZAS: 80

SEMANA DE LA AUTOPROTECCIÓN DE ESCOLARES

DESTINATARIOS: Personas relacionadas o interesadas en el ámbito de la protección civil

PREVISIÓN DE FECHAS: Del 19/05/2014 al 24/05/2014

LUGAR: Escuela Nacional de Protección Civil

HORAS: 35

PLAZAS: 1.500

CURSO DE FORMACIÓN PARA INSTRUCTORES DE LA ENPC

DESTINATARIOS: Instructores de la ENPC

PREVISIÓN DE FECHAS: Segundo semestre

LUGAR: Escuela Nacional de Protección Civil

HORAS: 26

PLAZAS: 25

BASES METODOLÓGICAS

CURSO SOBRE EL SISTEMA DE PROTECCIÓN CIVIL ESPAÑOL Y LA GESTIÓN DE LAS EMERGENCIAS A NIVEL NACIONAL E INTERNACIONAL

DESTINATARIOS: Profesionales del sistema nacional de protección civil

PREVISIÓN DE FECHAS: Segundo semestre

LUGAR: Escuela Nacional de Protección Civil

HORAS: 50

PLAZAS: 21

DISEÑO Y ELABORACIÓN DE PLANES

CURSO DE DISEÑO E IMPLANTACIÓN DE PLANES DE AUTOPROTECCIÓN EN EDIFICIOS E INSTALACIONES INDUSTRIALES

DESTINATARIOS: Profesionales del sistema nacional de protección civil

PREVISIÓN DE FECHAS: Del 24/03/2014 al 4/04/2014

LUGAR: Escuela Nacional de Protección Civil

HORAS: 65

PLAZAS: 25

CURSO DE DISEÑO Y PLANIFICACIÓN DE EMERGENCIAS EN EDIFICIOS E INSTALACIONES

DESTINATARIOS: Profesionales del sistema nacional de protección civil

PREVISIÓN DE FECHAS: Del 16/6/2014 al 20/6/2014

LUGAR: Delegación del Gobierno en la Región de Murcia

HORAS: 20

PLAZAS: 30

GESTIÓN E IMPLANTACIÓN DE PLANES

CURSO DE SIMULACROS EN EMERGENCIAS: PLANIFICACIÓN, DIRECCIÓN Y EVALUACIÓN

DESTINATARIOS: Profesionales del sistema nacional de protección civil

PREVISIÓN DE FECHAS: Del 2/06/2014 al 6/06/2014

LUGAR: Escuela Nacional de Protección Civil

HORAS: 24

PLAZAS: 40

II JORNADA TÉCNICA SOBRE PLANES DE AUTOPROTECCIÓN DE CENTROS ESCOLARES EN EL ÁMBITO TERRITORIAL DE LOS PLANES DE EMERGENCIA NUCLEAR

DESTINATARIOS: Profesionales del sistema nacional de protección civil y técnicos y especialistas relacionados con la Autoprotección

PREVISIÓN DE FECHAS: Del 5/03/2014 al 5/03/2014

LUGAR: Escuela Nacional de Protección Civil

HORAS: 8

PLAZAS: 80

JORNADA SOBRE INVESTIGACIÓN DE CAUSAS EN LOS PLANES DE PROTECCIÓN CIVIL DE INCENDIOS FORESTALES. ASPECTOS PENALES Y PROCESALES

DESTINATARIOS: Profesionales del sistema nacional de protección civil con preferencia para personas que tengan atribuidas las funciones de investigación de incendios forestales

PREVISIÓN DE FECHAS: Del 21/05/2014 al 22/05/2014

LUGAR: Delegación del Gobierno en la Región de Murcia

HORAS: 8

PLAZAS: 30

JORNADA TÉCNICA SOBRE PLANES DE COORDINACIÓN Y APOYO DE LOS PLANES ESTATALES DE PROTECCIÓN CIVIL

DESTINATARIOS: Profesionales del sistema nacional de protección civil

PREVISIÓN DE FECHAS: Del 20/03/2014 al 21/03/2014

LUGAR: Escuela Nacional de Protección Civil

HORAS: 8

PLAZAS: 80

*DIRECCIÓN Y GESTIÓN DE LAS INTERVENCIONES**CURSO DE DIRECCIÓN DE OPERACIONES
DE EXTINCIÓN DE INCENDIOS FORESTALES
MÓDULO I*

DESTINATARIOS: UME
 PREVISIÓN DE FECHAS: Del 17/11/2014 al 28/11/2014
 LUGAR: Escuela Nacional de Protección Civil
 HORAS: 56
 PLAZAS: 21

*CURSO DE DIRECCIÓN DE OPERACIONES
DE EXTINCIÓN DE INCENDIOS FORESTALES
MÓDULO II*

DESTINATARIOS: UME
 PREVISIÓN DE FECHAS: Del 17/02/2014 al 27/02/2014
 LUGAR: Escuela Nacional de Protección Civil
 HORAS: 56
 PLAZAS: 21

*CURSO DE DIRECCIÓN Y GESTIÓN
DE EMERGENCIAS: EVALUACIÓN,
COMUNICACIÓN Y COORDINACIÓN
2 ediciones*

DESTINATARIOS: Profesionales del sistema nacional
de protección civil
 PREVISIÓN DE FECHAS:
 Primera edición: Del 26/05/2014 al 30/05/2014
 Segunda edición: Del 29/09/2014 al 3/10/2014
 LUGAR: Escuela Nacional de Protección Civil
 HORAS: 35
 PLAZAS: 21

*JORNADAS TÉCNICAS SOBRE GESTIÓN
OPERATIVA Y MANDO. HERRAMIENTAS
DE GESTIÓN DE CRISIS EN UN PUESTO
DE MANDO*

DESTINATARIOS: Profesionales del sistema nacional
de protección civil
 PREVISIÓN DE FECHAS: Primer semestre
 LUGAR: Subdelegación de Gobierno en Huesca
 HORAS: 21
 PLAZAS: 18

*CURSO DE METODOLOGÍAS
DE GESTIÓN OPERATIVA Y COMANDO*

DESTINATARIOS: Profesionales del sistema nacional
de protección civil
 PREVISIÓN DE FECHAS: Segundo semestre
 LUGAR: Escuela Nacional de Protección Civil
 HORAS: 55
 PLAZAS: 24

*CURSO INTERMEDIO DE DIRECCIÓN
DE EXTINCIÓN DE INCENDIOS FORESTALES*
2 ediciones

DESTINATARIOS: Ejército de Tierra/UME
PREVISIÓN DE FECHAS:
Primera edición: Del 3/03/2014 al 14/03/2014
Segunda edición: Del 3/11/2014 al 14/11/2014
LUGAR: Escuela Nacional de Protección Civil
HORAS: 56
PLAZAS: 20

RESCATE Y SALVAMENTO

*CURSO BÁSICO DE TÉCNICAS
DE INTERVENCIÓN Y SEGURIDAD
EN ESPACIOS CONFINADOS Y EXTINCIÓN
BÁSICA PARA CUERPOS DE SEGURIDAD
EN SITUACIONES DE EMERGENCIA*
2 ediciones

DESTINATARIOS: Fuerzas y Cuerpos de Seguridad
PREVISIÓN DE FECHAS:
Primera edición: Del 24/02/2014 al 26/02/2014
Segunda edición: Del 17/03/2014 al 19/03/2014
LUGAR: Escuela Nacional de Protección Civil
HORAS: 24
PLAZAS: 18

*CURSO DE PROTOCOLOS DE ACTUACIÓN
EN EMERGENCIAS PARA SERVICIOS
ESPECIALES DE SEGURIDAD*

DESTINATARIOS: Fuerzas y Cuerpos de Seguridad
PREVISIÓN DE FECHAS: Del 24/02/2014 al 7/03/2014
LUGAR: Escuela Nacional de Protección Civil
HORAS: 55
PLAZAS: 24

*CURSO BÁSICO DE
PROTOCOLOS DE ACTUACIÓN EN
EMERGENCIAS PARA SERVICIOS
ESPECIALES DE SEGURIDAD*
4 ediciones

DESTINATARIOS: Fuerzas y Cuerpos de Seguridad
PREVISIÓN DE FECHAS:
Primera edición: Primer semestre
Segunda edición: Primer semestre
Tercera edición: Del 29/09/2014 al 3/10/2014
Cuarta edición: Del 17/11/2014 al 21/11/2014
LUGAR: Escuela Nacional de Protección Civil
HORAS: 26
PLAZAS: 24

*CURSO DE DIRECCIÓN Y CONTROL
ANTE UN ACCIDENTE DE TRÁFICO ENP
(COORDINACIÓN DE INTERVINIENTES)*

DESTINATARIOS: Voluntarios de protección civil
PREVISIÓN DE FECHAS: Primer semestre
LUGAR: Escuela Nacional de Protección Civil
HORAS: 15
PLAZAS: 20

*CURSO DE GUÍAS CANINOS. CAPACITACIÓN
EN BÚSQUEDA Y SALVAMENTO CON PERROS
DE RESCATE*

DESTINATARIOS: Personas pertenecientes al sistema nacional de protección civil

PREVISIÓN DE FECHAS: Del 5/05/2014 al 10/05/2014

LUGAR: Escuela Nacional de Protección Civil

HORAS: 56

PLAZAS: 20

*CURSO DE GUÍAS CANINOS. ESPECIALISTA EN
DESLIZAMIENTOS DEL TERRENO*

DESTINATARIOS: Personas pertenecientes al sistema nacional de protección civil

PREVISIÓN DE FECHAS: Del 17/02/2014 al 22/02/2014

LUGAR: Escuela Nacional de Protección Civil

HORAS: 56

PLAZAS: 15

*CURSO DE GUÍAS CANINOS. ESPECIALISTA EN
ESTRUCTURAS COLAPSADAS*

DESTINATARIOS: Personas pertenecientes al sistema nacional de protección civil

PREVISIÓN DE FECHAS: Del 31/03/2014 al 5/04/2014

LUGAR: Escuela Nacional de Protección Civil

HORAS: 56

PLAZAS: 15

*CURSO DE GUÍAS DE PERROS. PRIMEROS
AUXILIOS VETERINARIOS PARA PERROS
DE RESCATE*

DESTINATARIOS: Personas pertenecientes al sistema nacional de protección civil

PREVISIÓN DE FECHAS: Del 21/06/2014 al 29/06/2014

LUGAR: Escuela Nacional de Protección Civil

HORAS: 30

PLAZAS: 20

*CURSO DE SALVAMENTO ACUÁTICO
PARA VOLUNTARIOS DE PROTECCIÓN CIVIL*
3 ediciones

DESTINATARIOS: Voluntarios de protección civil

PREVISIÓN DE FECHAS:

Primera edición: Del 24/04/2014 al 27/04/2014

LUGAR: Rincón de la Victoria (Málaga)

Segunda edición: Del 29/05/2014 al 1/06/2014

LUGAR: Socuéllamos (Ciudad Real)

Tercera edición: Del 2/10/2014 al 5/10/2014

LUGAR: Inca (Baleares)

HORAS: 30

PLAZAS: 30

*CURSO DE VOLADURAS CONTROLADAS PARA
RESCATE*
2 ediciones

DESTINATARIOS: Cuerpo Nacional de Policía
PREVISIÓN DE FECHAS:
Primera edición: Del 29/10/2014 al 31/10/2014
Segunda edición: Del 12/11/2014 al 14/11/2014
LUGAR: Sama de Langreo (Asturias)
HORAS: 20
PLAZAS: 20

INTERVENCIÓN DE LUCHA CONTRA EL SINIESTRO

*CURSO BÁSICO DE EMERGENCIAS NRBQ
PARA FUERZAS Y CUERPOS DE SEGURIDAD.
MÓDULO I*

DESTINATARIOS: Fuerzas y Cuerpos de Seguridad
PREVISIÓN DE FECHAS: Del 17/02/2014 al 21/02/2014
LUGAR: Escuela Nacional de Protección Civil
HORAS: 24
PLAZAS: 25

*CURSO BÁSICO DE EMERGENCIAS NRBQ
PARA FUERZAS Y CUERPOS DE SEGURIDAD.
MÓDULO II*

DESTINATARIOS: Fuerzas y Cuerpos de Seguridad
PREVISIÓN DE FECHAS: Del 17/03/2014 al 21/03/2014
LUGAR: Escuela Nacional de Protección Civil
HORAS: 40
PLAZAS: 25

*CURSO DE ACTUALIZACIÓN DEL PLAN
DEL GRUPO DE APOYO LOGÍSTICO*

DESTINATARIOS: Actuantes de los PEN
PREVISIÓN DE FECHAS: Primer semestre
LUGAR: Subdelegación del Gobierno en Cáceres
HORAS: 6
PLAZAS: 30

*CURSO DE ACTUALIZACIÓN DEL PLAN
DEL GRUPO DE COORDINACIÓN Y ASISTENCIA
TÉCNICA*

DESTINATARIOS: Actuantes de los PEN
PREVISIÓN DE FECHAS: Primer semestre
LUGAR: Subdelegación del Gobierno en Cáceres
HORAS: 6
PLAZAS: 30

<p><i>CURSO DE CAPACITACIÓN EN EL MANEJO DE EXTINTORES Y LAS BIE</i> 14 ediciones</p>	<p>DESTINATARIOS: Personal de ministerios adscritos a los planes de autoprotección</p> <p>PREVISIÓN DE FECHAS:</p> <p>Primera edición: 6/5/2014 Segunda edición: 8/5/2014 Tercera edición: 13/5/2014 Cuarta edición: 20/5/2014 Quinta edición: 24/5/2014 Sexta edición: 25/5/2014 Séptima edición: 3/6/2014 Octava edición: 10/6/2014 Novena edición: 12/6/2014 Décima edición: 14/10/2014 Undécima edición: 16/10/2014 Duodécima edición: 21/10/2014 Decimotercera edición: 23/10/2014 Decimocuarta edición: 28/10/2014</p> <p>LUGAR: Escuela Nacional de Protección Civil</p> <p>HORAS: 6</p> <p>PLAZAS: 20</p>
<p><i>CURSO DE CAPACITACIÓN EN TRABAJOS EN INCENDIOS FORESTALES PARA VOLUNTARIOS DE PROTECCIÓN CIVIL</i> 2 ediciones</p>	<p>DESTINATARIOS: Voluntarios de protección civil</p> <p>PREVISIÓN DE FECHAS:</p> <p>Primera edición: Del 9/05/2014 al 10/05/2014 Segunda edición: Del 3/10/2014 al 4/10/2014</p> <p>LUGAR: Escuela Nacional de Protección Civil</p> <p>HORAS: 20</p> <p>PLAZAS: 25</p>
<p><i>CURSO DE EMPLEO DE MÁQUINAS EMPUJADORAS EN EXTINCIÓN DE INCENDIOS FORESTALES</i></p>	<p>DESTINATARIOS: UME</p> <p>PREVISIÓN DE FECHAS: Del 13/5/2014 al 15/5/2014</p> <p>LUGAR: Galicia</p> <p>HORAS: 21</p> <p>PLAZAS: 20</p>
<p><i>CURSO DE FORMACIÓN GENERAL PARA ACTUACIÓN EN EMERGENCIAS NUCLEARES</i> Edición a distancia</p>	<p>DESTINATARIOS: Actuales de los PEN</p> <p>PREVISIÓN DE FECHAS: Del 29/09/2014 al 7/12/2014</p> <p>LUGAR: Campus virtual de la Escuela Nacional de Protección Civil</p> <p>HORAS: 40</p> <p>PLAZAS: 200</p>

*CURSO DE FORMACIÓN PARA PRIMEROS
INTERVINIENTES EN LOS PLANES
DE AUTOPROTECCIÓN*
3 ediciones

DESTINATARIOS: Personal de ministerios adscritos a los planes de autoprotección

PREVISIÓN DE FECHAS:

Primera edición: 8/4/2014

Segunda edición: 22/4/2014

Tercera edición: 24/4/2014

LUGAR: Escuela Nacional de Protección Civil

HORAS: 8

PLAZAS: 20

*CURSO DE INTERVENCIÓN OPERATIVA
EN ACCIDENTES EN EL TRANSPORTE
DE MMPP EN LA REGIÓN DE MURCIA*

DESTINATARIOS: Fuerzas y Cuerpos de Seguridad

PREVISIÓN DE FECHAS: Del 6/05/2014 al 8/05/2014

LUGAR: Delegación del Gobierno en la Región de Murcia

HORAS: 15

PLAZAS: 30

*CURSO DE OPERACIONES
DE AUTOPROTECCIÓN E INTERVENCIÓN
FRENTE AL FUEGO EN LOS EDIFICIOS*
2 ediciones

DESTINATARIOS: Personal de ministerios adscritos a los planes de autoprotección

PREVISIÓN DE FECHAS:

Primera edición: Del 22/9/2014 al 26/9/2014

Segunda edición: Del 3/11/2014 al 7/11/2014

LUGAR: Escuela Nacional de Protección Civil

HORAS: 35

PLAZAS: 20

*CURSO DE USO DEL FUEGO PRESCRITO PARA
LA PREVENCIÓN Y EXTINCIÓN DE INCENDIOS
FORESTALES*
3 ediciones

DESTINATARIOS: UME

PREVISIÓN DE FECHAS:

Primera edición: Del 2/05/2014 al 9/05/2014

Segunda edición: Segundo semestre

Tercera edición: Segundo semestre

LUGAR: Base Aérea de Gando (Las Palmas)

HORAS: 20

PLAZAS: 20

*CURSO DE TÉCNICAS DE ESPECIALIZACIÓN
EN INTERVENCIÓN EN EMERGENCIAS CON
RIESGO BIOLÓGICO*

DESTINATARIOS: Bomberos, UME y FFCCSS
PREVISIÓN DE FECHAS: Del 1/10/2014 al 3/10/2014
LUGAR: Escuela Nacional de Protección Civil
HORAS: 21
PLAZAS: 24

*CURSO DE TÉCNICAS DE INTERVENCIÓN
EN ACCIDENTES CON MERCANCÍAS
PELIGROSAS. BÁSICO*

DESTINATARIOS: Bomberos, UME y FFCCSS
PREVISIÓN DE FECHAS: Del 10/03/2014 al 14/03/2014
LUGAR: Escuela Nacional de Protección Civil
HORAS: 35
PLAZAS: 20

*CURSO DE TÉCNICAS DE INTERVENCIÓN
EN ACCIDENTES CON MERCANCÍAS
PELIGROSAS. AVANZADO*

DESTINATARIOS: Bomberos, UME y FFCCSS
PREVISIÓN DE FECHAS: Del 7/04/2014 al 11/04/2014
LUGAR: Escuela Nacional de Protección Civil
HORAS: 35
PLAZAS: 20

CURSO DE EMERGENCIAS NUCLEARES

DESTINATARIOS: Profesionales del sistema nacional
de protección civil
PREVISIÓN DE FECHAS: Del 19/05/2014 al 21/05/2014
LUGAR: Escuela Nacional de Protección Civil
HORAS: 30
PLAZAS: 35

CURSO DE EMERGENCIAS RADIOLÓGICAS

DESTINATARIOS: Personas relacionadas o interesadas
en el ámbito de la protección civil
PREVISIÓN DE FECHAS: Del 27/10/2014 al 30/10/2014
LUGAR: Escuela Nacional de Protección Civil
HORAS: 26
PLAZAS: 30

JORNADA DE FORMACIÓN DE ACTUANTES MUNICIPALES DEL PENCA

15 ediciones

DESTINATARIOS: Actuantes de los PEN

PREVISIÓN DE FECHAS:

Primera edición: Primer semestre
Segunda edición: Primer semestre
Tercera edición: Primer semestre
Cuarta edición: Primer semestre
Quinta edición: Primer semestre
Sexta edición: Primer semestre
Séptima edición: Segundo semestre
Octava edición: Segundo semestre
Novena edición: Segundo semestre
Décima edición: Segundo semestre
Undécima edición: Segundo semestre
Duodécima edición: Segundo semestre
Decimotercera edición: Segundo semestre
Decimocuarta edición: Segundo semestre
Decimoquinta edición: Segundo semestre

LUGAR: Subdelegación del Gobierno en Cáceres

HORAS: 5

PLAZAS: 50

JORNADA DE FORMACIÓN DE ACTUANTES MUNICIPALES DEL PENGUA

6 ediciones

DESTINATARIOS: Actuantes de los PEN

PREVISIÓN DE FECHAS:

Primera edición: Primer semestre
Segunda edición: Primer semestre
Tercera edición: Primer semestre
Cuarta edición: Primer semestre
Quinta edición: Primer semestre
Sexta edición: Primer semestre

LUGAR: Subdelegación del Gobierno en Guadalajara

HORAS: 8

PLAZAS: 30

JORNADA DE FORMACIÓN DE ACTUANTES MUNICIPALES DEL PENVA

5 ediciones

DESTINATARIOS: Actuantes de los PEN

PREVISIÓN DE FECHAS:

Primera edición: Primer semestre
Segunda edición: Primer semestre
Tercera edición: Primer semestre
Cuarta edición: Segundo semestre
Quinta edición: Primer semestre

LUGAR: Delegación del Gobierno en la Comunidad Valenciana

HORAS: 6

PLAZAS: 30

**CURSO DE ACTUACIÓN DEL GRUPO
DE SEGURIDAD Y ORDEN PÚBLICO
EN EMERGENCIAS NUCLEARES**
2 ediciones

DESTINATARIOS: Actuantes de los PEN

PREVISIÓN DE FECHAS:

Primera edición: Del 10/6/2014 al 11/6/2014

Segunda edición: Del 23/9/2014 al 24/9/2014

LUGAR: Delegación del Gobierno en la Comunidad Valenciana

HORAS: 10

PLAZAS: 30

**JORNADA TEÓRICO-PRÁCTICA
DE FORMACIÓN GRUPO DE SEGURIDAD
CIUDADANA Y ORDEN PÚBLICO**

DESTINATARIOS: Actuantes de los PEN

PREVISIÓN DE FECHAS: Segundo semestre

LUGAR: Subdelegación del Gobierno en Cáceres

HORAS: 4

PLAZAS: 30

**JORNADA TEÓRICO-PRÁCTICA SOBRE
FORMACIÓN GENERAL EN ACTUACIÓN
EN EMERGENCIAS NUCLEARES**

DESTINATARIOS: Actuantes de los PEN

PREVISIÓN DE FECHAS: Segundo semestre

LUGAR: Subdelegación del Gobierno en Cáceres

HORAS: 5

PLAZAS: 40

**JORNADA TEÓRICO-PRÁCTICA SOBRE
FORMACIÓN GENERAL EN ACTUACIÓN
EN EMERGENCIAS NUCLEARES**

DESTINATARIOS: Actuantes de los PEN

PREVISIÓN DE FECHAS: Segundo semestre

LUGAR: Delegación del Gobierno en la Comunidad Valenciana

HORAS: 6

PLAZAS: 20

**JORNADA TEÓRICO-PRÁCTICA SOBRE
FORMACIÓN GENERAL EN ACTUACIÓN
EN EMERGENCIAS NUCLEARES**

DESTINATARIOS: Actuantes de los PEN

PREVISIÓN DE FECHAS: Segundo semestre

LUGAR: Subdelegación del Gobierno en Guadalajara

HORAS: 5

PLAZAS: 40

TÉCNICAS BÁSICAS DE EXTINCIÓN DE INCENDIOS CON MEDIOS PORTÁTILES

3 ediciones

DESTINATARIOS: Alumnos academia CNP

PREVISIÓN DE FECHAS:

Primera edición: Del 6/10/2014 al 6/10/2014

Segunda edición: Del 8/10/2014 al 8/10/2014

Tercera edición: Segundo semestre

LUGAR: Centro de formación de la policía de Ávila.
Escuela Nacional de Policía

HORAS: 5

PLAZAS: 30

XI CURSO DE ESPECIALISTAS NRBQ NIVEL 3 PARA LA GUARDIA CIVIL

DESTINATARIOS: Guardia civil

PREVISIÓN DE FECHAS: Del 5/5/2014 al 30/5/2014

LUGAR: Escuela Nacional de Protección Civil

HORAS: 132

PLAZAS: 25

APOYO LOGÍSTICO Y DE SEGURIDAD

CURSO DE GESTIÓN Y CONTROL DEL SISTEMA DE APOYO LOGÍSTICO EN EMERGENCIAS

DESTINATARIOS: Personas relacionadas o interesadas
en el ámbito de la protección civil

PREVISIÓN DE FECHAS: Del 23/06/2014 al 27/06/2014

LUGAR: Escuela Nacional de Protección Civil

HORAS: 25

PLAZAS: 25

CURSO DE PLANIFICACIÓN LOGÍSTICA EN EMERGENCIAS EN EL TERRITORIO

DESTINATARIOS: Profesionales del sistema nacional
de protección civil

PREVISIÓN DE FECHAS: Del 3/11/2014 al 7/11/2014

LUGAR: Escuela Nacional de Protección Civil

HORAS: 25

PLAZAS: 25

X SEMINARIO DE ACTUACIÓN POLICIAL ANTE CATÁSTROFES

DESTINATARIOS: Fuerzas y Cuerpos de Seguridad

PREVISIÓN DE FECHAS: Del 15/01/2014 al 31/01/2014

LUGAR: Centro de formación de la policía de Ávila.
Escuela Nacional de Policía

HORAS: 40

PLAZAS: 90

*XI SEMINARIO DE ACTUACIÓN POLICIAL
ANTE CATÁSTROFES*

DESTINATARIOS: Fuerzas y Cuerpos de Seguridad
 PREVISIÓN DE FECHAS: Del 15/02/2014 al 23/05/2014
 LUGAR: Centro de formación de la policía de Ávila.
 Escuela Nacional de Policía
 HORAS: 40
 PLAZAS: 90

*XII SEMINARIO DE ACTUACIÓN POLICIAL
ANTE CATÁSTROFES*

DESTINATARIOS: Fuerzas y Cuerpos de Seguridad
 PREVISIÓN DE FECHAS: Segundo semestre
 LUGAR: Centro de formación de la policía de Ávila.
 Escuela Nacional de Policía
 HORAS: 40
 PLAZAS: 90

*ASISTENCIA SANITARIA EN EMERGENCIAS**CURSO DE ACTUACIÓN SANITARIA
EN EMERGENCIAS NUCLEARES*
Edición a distancia

DESTINATARIOS: Actuantes de los PEN
 PREVISIÓN DE FECHAS: Del 19/05/2014 al 29/06/2014
 LUGAR: Campus virtual de la Escuela Nacional de
 Protección Civil
 HORAS: 30
 PLAZAS: 200

*CURSO DE REANIMACIÓN
CARDIOPULMONAR Y DESA*
6 ediciones

DESTINATARIOS: Profesionales del sistema nacional
 de protección civil
 PREVISIÓN DE FECHAS:
 Primera edición: Del 17/02/2014 al 17/02/2014
 Segunda edición: Del 18/02/2014 al 18/02/2014
 Tercera edición: Del 23/04/2014 al 23/04/2014
 Cuarta edición: Del 12/05/2014 al 12/05/2014
 Quinta edición: Del 7/10/2014 al 7/10/2014
 Sexta edición: Del 8/10/2014 al 8/10/2014
 LUGAR: Escuela Nacional de Protección Civil
 HORAS: 10
 PLAZAS: 24

CURSO DE RECICLAJE DE REANIMACIÓN CARDIOPULMONAR Y DESA

2 ediciones

DESTINATARIOS: Profesionales del sistema nacional de protección civil

PREVISIÓN DE FECHAS:

Primera edición: Del 13/05/2014 al 13/05/2014

Segunda edición: Del 13/05/2014 al 13/05/2014

LUGAR: Escuela Nacional de Protección Civil

HORAS: 5

PLAZAS: 24

JORNADA TÉCNICA SOBRE CUESTIONES SANITARIAS DE LOS PLANES DE EMERGENCIA NUCLEAR

DESTINATARIOS: Actuantes de los PEN

PREVISIÓN DE FECHAS: Primer semestre

LUGAR: Escuela Nacional de Protección Civil

HORAS: 8

PLAZAS: 80

JORNADA TEÓRICO-PRÁCTICA SOBRE ACTUACIÓN SANITARIA EN EMERGENCIAS NUCLEARES

DESTINATARIOS: Actuantes de los PEN

PREVISIÓN DE FECHAS: Segundo semestre

LUGAR: Delegación del Gobierno en la Comunidad Valenciana

HORAS: 6

PLAZAS: 20

JORNADA TEÓRICO-PRÁCTICA SOBRE ACTUACIÓN SANITARIA EN EMERGENCIAS NUCLEARES

DESTINATARIOS: Actuantes de los PEN

PREVISIÓN DE FECHAS: Segundo semestre

LUGAR: Subdelegación del Gobierno en Cáceres

HORAS: 6

PLAZAS: 20

JORNADA TEÓRICO-PRÁCTICA SOBRE ACTUACIÓN SANITARIA EN EMERGENCIAS NUCLEARES

DESTINATARIOS: Actuantes de los PEN

PREVISIÓN DE FECHAS: Segundo semestre

LUGAR: Subdelegación del Gobierno en Guadalajara

HORAS: 6

PLAZAS: 20

*ASISTENCIA PSICOSOCIAL EN EMERGENCIAS**CURSO DE APOYO PSICOLÓGICO,
AUTOCONTROL EMOCIONAL Y MANEJO
DE ESTRÉS EN GRUPOS DE INTERVENCIÓN*

DESTINATARIOS: Profesionales del sistema nacional de protección civil

PREVISIÓN DE FECHAS: Del 24/03/2014 al 28/03/2014

LUGAR: Escuela Nacional de Protección Civil

HORAS: 30

PLAZAS: 30

*CURSO DE APOYO PSICOLÓGICO,
AUTOCONTROL EMOCIONAL Y MANEJO
DE ESTRÉS EN GRUPOS DE INTERVENCIÓN*

DESTINATARIOS: Profesionales del sistema nacional de protección civil

PREVISIÓN DE FECHAS: Del 1/12/2014 al 5/12/2014

LUGAR: Escuela Nacional de Protección Civil

HORAS: 30

PLAZAS: 30

*CURSO DE HABILIDADES PSICOSOCIALES
EN LA GESTIÓN DE EMERGENCIAS*

DESTINATARIOS: Profesionales del sistema nacional de protección civil

PREVISIÓN DE FECHAS: Del 28/10/2014 al 30/10/2014

LUGAR: Escuela Nacional de Protección Civil

HORAS: 18

PLAZAS: 30

*CURSO DE INTERVENCIÓN
PARA PSICÓLOGOS EN EMERGENCIAS
Y CATÁSTROFES*

DESTINATARIOS: Psicólogos relacionados con tareas de intervención en emergencias

PREVISIÓN DE FECHAS: Del 2/06/2014 al 6/06/2014

LUGAR: Escuela Nacional de Protección Civil

HORAS: 30

PLAZAS: 25

*TÉCNICAS ADICIONALES PARA LAS INTERVENCIONES**CURSO DE INTRODUCCIÓN
A LA CARTOGRAFÍA Y SITUACIÓN EN EL
TERRENO PARA VOLUNTARIOS DE
PROTECCIÓN CIVIL*

DESTINATARIOS: Voluntarios de protección civil

PREVISIÓN DE FECHAS: Del 14/03/2014 al 16/03/2014

LUGAR: Escuela Nacional de Protección Civil

HORAS: 20

PLAZAS: 25

TÉCNICAS DE INFORMACIÓN Y COMUNICACIÓN EN EMERGENCIAS

CURSO DE COMUNICACIÓN EN LA ORGANIZACIÓN DE PROTECCIÓN CIVIL Y EMERGENCIAS

DESTINATARIOS: Voluntarios de protección civil
PREVISIÓN DE FECHAS: Del 4/10/2014 al 19/10/2014
LUGAR: Escuela Nacional de Protección Civil
HORAS: 25
PLAZAS: 30

CURSO DE COMUNICACIONES DE EMERGENCIAS PARA VOLUNTARIOS DE PROTECCIÓN CIVIL 3 ediciones

DESTINATARIOS: Voluntarios de protección civil
PREVISIÓN DE FECHAS:
Primera edición: Del 5/04/2014 al 6/04/2014
Segunda edición: Del 14/06/2014 al 15/06/2014
Tercera edición: Del 4/10/2014 al 5/10/2014
LUGAR: Escuela Nacional de Protección Civil
HORAS: 12
PLAZAS: 30

CURSO DE GESTIÓN DE LA INFORMACIÓN EN EMERGENCIAS

DESTINATARIOS: Profesionales del sistema nacional
de protección civil
PREVISIÓN DE FECHAS: Del 9/06/2014 al 13/06/2014
LUGAR: Escuela Nacional de Protección Civil
HORAS: 21
PLAZAS: 25

CURSO DE SISTEMAS DE INFORMACIÓN Y TELECOMUNICACIONES EN EMERGENCIAS

DESTINATARIOS: Profesionales del sistema nacional
de protección civil
PREVISIÓN DE FECHAS: Del 19/5/2014 al 21/5/2014
LUGAR: Escuela Nacional de Protección Civil
HORAS: 21
PLAZAS: 20

JORNADA TÉCNICA SOBRE LA INFORMACIÓN A LA POBLACIÓN COMO ELEMENTO DE LA GESTIÓN DE RIESGOS Y EMERGENCIAS

DESTINATARIOS: Profesionales del sistema nacional
de protección civil
PREVISIÓN DE FECHAS: Del 25/6/2014 al 26/6/2014
LUGAR: Escuela Nacional de Protección Civil
HORAS: 13
PLAZAS: 80

EVALUACIÓN DE DAÑOS

*CURSO DE INTERVENCIÓN TÉCNICA
EN CATÁSTROFES: ESTIMACIÓN
Y VALORACIÓN DE DAÑOS*

DESTINATARIOS: Personas relacionadas o interesadas en el ámbito de la protección civil

PREVISIÓN DE FECHAS: Del 10/03/2014 al 14/03/2014

LUGAR: Delegación del Gobierno en la Región de Murcia

HORAS: 25

PLAZAS: 30

RESTABLECIMIENTO SERVICIOS BÁSICOS

*CURSO DE INTERVENCIÓN
DEL VOLUNTARIADO DE ARQUITECTURA
E INGENIERÍA EN CATÁSTROFES*

DESTINATARIOS: Estudiantes arquitectura e ingeniería

PREVISIÓN DE FECHAS: Del 11/11/2014 al 14/11/2014

LUGAR: Universidad Politécnica de Cartagena

HORAS: 25

PLAZAS: 25

*CURSO DE REHABILITACIÓN
EN CATÁSTROFES*

DESTINATARIOS: Profesionales del sistema nacional de protección civil

PREVISIÓN DE FECHAS: Del 27/10/2014 al 29/10/2014

LUGAR: Escuela Nacional de Protección Civil

HORAS: 21

PLAZAS: 25

IBEROAMÉRICA

CURSO DE PREVENCIÓN Y PLANIFICACIÓN DE RIESGOS NATURALES

DESTINATARIOS: Países del ámbito iberoamericano
PREVISIÓN DE FECHAS: Del 31/03/2014 al 4/04/2014
LUGAR: Antigua (Guatemala)
HORAS: 35
PLAZAS: 30

CURSO DE EVALUACIÓN Y COORDINACIÓN DE AYUDA INTERNACIONAL

DESTINATARIOS: Países del ámbito iberoamericano
PREVISIÓN DE FECHAS: Del 24/11/2014 al 28/11/2014
LUGAR: Santa Cruz de la Sierra (Bolivia)
HORAS: 35
PLAZAS: 20

UNIÓN EUROPEA

JORNADA TÉCNICA INTERNACIONAL SOBRE METODOLOGÍA DE GESTIÓN OPERATIVA EN INCENDIOS FORESTALES. SITUACIONES TRANSFRONTERIZAS

DESTINATARIOS: Responsables de la organización y formación de la gestión operativa en incendios forestales
PREVISIÓN DE FECHAS: Del 23/04/2014 al 24/04/2014
LUGAR: Escuela Nacional de Protección Civil
HORAS: 14
PLAZAS: 80

FORO EUROPEO DE REDUCCIÓN DE RIESGOS DE DESASTRES

DESTINATARIOS: Internacional
PREVISIÓN DE FECHAS: Segundo semestre
LUGAR: Escuela Nacional de Protección Civil
HORAS: 15
PLAZAS: 80



DIRECCIÓN GENERAL
DE PROTECCIÓN CIVIL
Y EMERGENCIAS



GOBIERNO
DE ESPAÑA

MINISTERIO
DEL INTERIOR