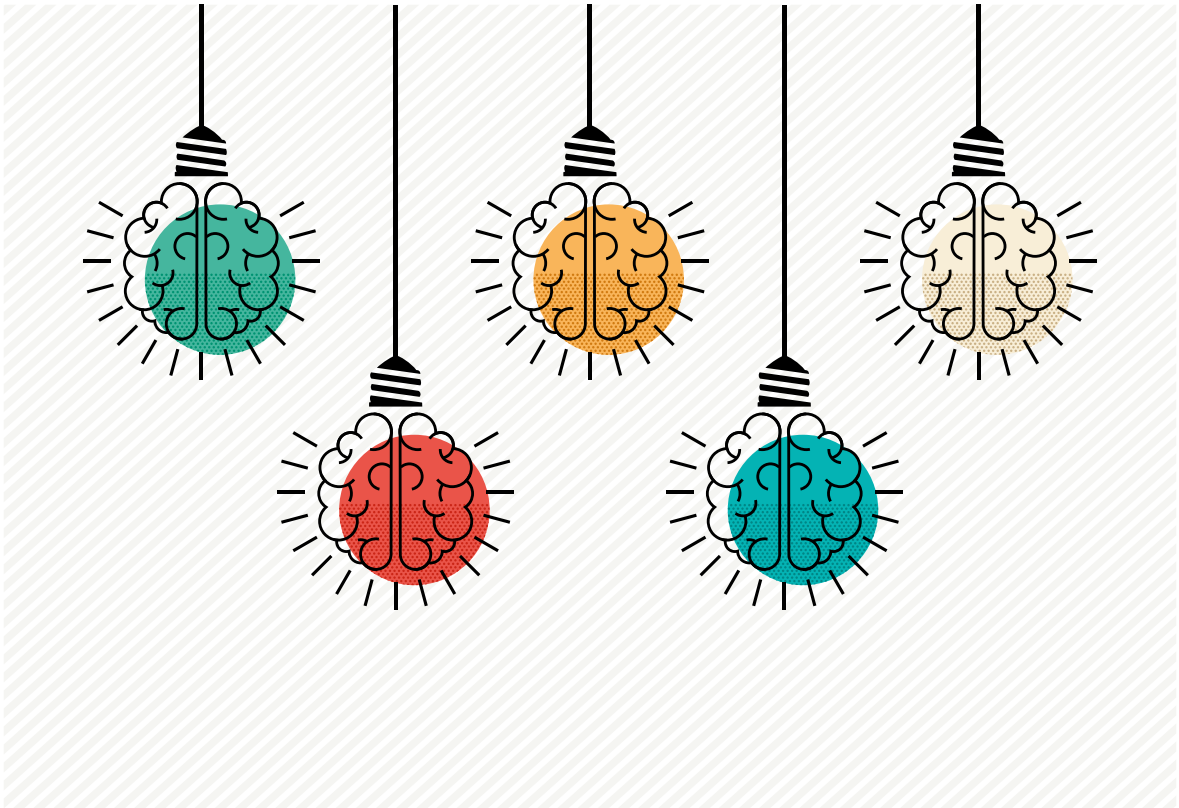




VISITA LA
UNIVERSIDAD
CORPORATIVA
EN LA INTRANET
GLOBAL

Sendas del Conocimiento: MAPFRE adapta el aprendizaje a la estrategia de cada negocio y función



TEXTO **PABLO FUENTES** | ILUSTRACIÓN **THINKSTOCK**

**Es un proyecto clave que va a garantizar a la organización
disponer de los recursos formativos necesarios para el desarrollo
de las personas y el apoyo al negocio.**

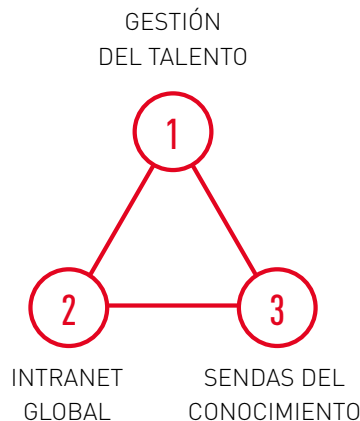
La formación es un elemento esencial para MAPFRE. Así lo reflejan las principales magnitudes de formación de la compañía en 2016: una inversión de 18,4 millones de euros, 1,5 millones de horas y más de 270.000 asistencias de formación que recibió más del 99% de la plantilla. Este compromiso de MAPFRE por el desarrollo de sus profesionales tiene dos premisas importantes: ha de estar siempre alineado con la estrategia y focalizado en los conocimientos técnicos de nuestros negocios.

Tras el despliegue global de la Universidad Corporativa con 16 escuelas técnicas de conocimiento, cinco aulas, un Innolab, tres campus presenciales (Madrid, Ciudad de México y São Paulo) y el eCampus con más de 700 programas formativos online, el Área Corporativa de Recursos Humanos puso en marcha en 2016 la iniciativa Sendas del Conocimiento, un ambicioso reto.

Sendas del Conocimiento da respuesta a dos cuestiones relevantes. Por un lado, garantiza que los planes de formación tanto corporativos como locales incluyan los conocimientos necesarios para cada función. Por otro, identifica conocimientos en alguna de las funciones de la compañía para los que aún no se habían desarrollado recursos formativos.

EL COMPROMISO DE MAPFRE POR EL DESARROLLO DE SUS PROFESIONALES DEBE ESTAR **ALINEADO CON LA ESTRATEGIA,** Y PONER EL FOCO EN LOS **CONOCIMIENTOS TÉCNICOS DE NUESTROS NEGOCIOS**

TRES PILARES DE LA GESTIÓN DEL CONOCIMIENTO EN MAPFRE



El proyecto se convierte así en un elemento fundamental en la gestión del aprendizaje y conocimiento en MAPFRE transformando el conocimiento en recursos formativos a través de itinerarios alineados con la estrategia.

Pero, ¿cuál es la senda que sigue el conocimiento en MAPFRE? El Plan Estratégico y el mapa de funciones de la compañía marcan el punto de partida, siempre con la misión, como hemos señalado, de ligar el aprendizaje a los objetivos de cada función. A partir de aquí la iniciativa se estructura en cuatro fases.

1. La primera de ellas consiste en identificar los conocimientos que cada empleado debe tener o adquirir para realizar su trabajo de forma óptima, según la función que desempeñe. Este proceso se lleva a cabo a junto con las áreas corporativas, los países y las unidades de negocio. Por ejemplo, en la Función Actuarial, se han identificado cuatro áreas de conocimiento: Tarificación, Provisiones Técnicas, Modelos Predictivos y Riesgo Asegurador. Para cada una de ellas, se identifican conocimientos concretos, como técnicas de tarificación tradicionales y avanzadas (para Tarificación), cálculo de provisiones técnicas o

provisión de primas (para Provisiones Técnicas), cálculo y elaboración de modelos predictivos en función de la naturaleza predictiva (para Modelos Predictivos) o técnicas para la medición del riesgo asegurador (para Riesgo Asegurador).

2. En una segunda fase, el objetivo es transformar estos conocimientos clave en recursos formativos.
3. Tras identificar los conocimientos por función y transformarlos en recursos formativos, en la tercera fase se diseña el inventario de recursos y se establecen itinerarios formativos por puesto.
4. Finalmente, en la cuarta y última etapa se despliega el conocimiento a través de las escuelas y aulas de la Universidad Corporativa de MAPFRE, llegando a todos los empleados del mundo.

Sendas del Conocimiento introduce además el concepto de autoaprendizaje, un modelo en el que MAPFRE está avanzando y que permite al empleado elegir parte de su aprendizaje de un amplio catálogo de recursos formativos, tanto relacionados con su ámbito funcional como con otras funciones. El autoaprendizaje favorece la movilidad funcional y geográfica de los empleados

y supone un paso muy importante en la gestión de la formación en MAPFRE.

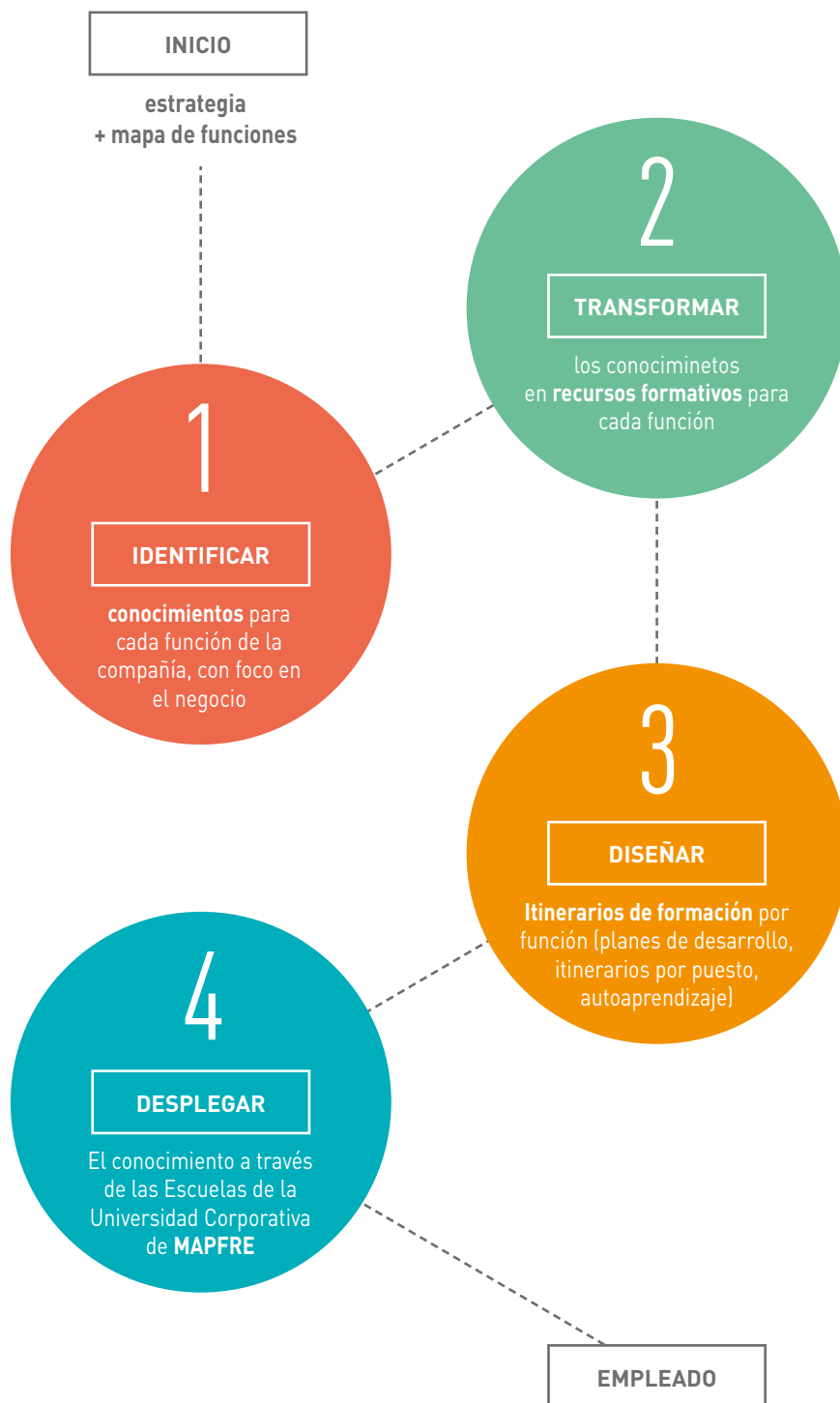
Es importante señalar que Sendas del Conocimiento pone el foco en la formación técnica de nuestros negocios, con el objetivo de que el 70% de la formación en MAPFRE en 2017 esté orientada a los ámbitos técnico, comercial y de operaciones. Es decir, se trata de potenciar en cada país y unidad de negocio el aprendizaje en estas funciones a través de cursos presenciales y online, entre otros recursos.

Elvira Arango, subdirectora general de Formación, destaca los beneficios de la iniciativa. “Por un lado, contribuye a identificar y gestionar el conocimiento en MAPFRE, y alinearlos con el negocio. Por otro, ayuda a cada empleado a elegir su ruta de aprendizaje. Además, a través del autoaprendizaje, se favorece la formación de profesionales más flexibles y polivalentes”.



ELVIRA ARANGO, subdirectora general de Formación, destaca los beneficios de la iniciativa. “Por un lado, contribuye a identificar y gestionar el conocimiento en MAPFRE, y alinearlos con nuestra estrategia siempre con foco en el negocio. Por otro, ayuda a cada empleado a elegir su ruta de aprendizaje. Además, a través del autoaprendizaje, se favorece la formación de profesionales más flexibles y polivalentes”.

CONOCE LAS SENDAS DEL CONOCIMIENTO EN MAPFRE



BENEFICIOS

DE SENDAS DEL CONOCIMIENTO



IDENTIFICA

CONOCIMIENTOS CLAVE PARA EL DESARROLLO DE CADA FUNCIÓN EN LA COMPAÑÍA

GARANTIZA QUE EL APRENDIZAJE EN MAPFRE RESPONDA A LAS NECESIDADES DE LA ESTRATEGIA Y EL NEGOCIO

FACILITA QUE CUALQUIER EMPLEADO PUEDA ELEGIR SU RUTA DE APRENDIZAJE DE FORMA ÓPTIMA Y CON ORIENTACIÓN A LOS OBJETIVOS ESTRATÉGICOS

IMPULSA EL AUTOAPRENDIZAJE, FAVORECIENDO LA MOVILIDAD Y LA FORMACIÓN DE PROFESIONALES POLIVALENTES

