



# Visión del mercado asegurador español

AGERS XVII Jornada de expectativas de renovación de los programas de seguros para 2012

Manuel Mascaraque Montagut  
Director del Área de Seguros Generales



**Hay que  
mantenerse  
en la ola**

**Crisis**

El sector  
asegurador

**Estancamiento  
del Ingreso en  
No Vida**

**Control de la  
siniestralidad**

**Control de los  
costes de  
explotación**

**Reducción de  
márgenes**

❑ Inciden los efectos de la crisis en el consumo y en la producción de bienes y servicios.

❑ Solo dos ramos (multirriesgos y salud) incrementan primas

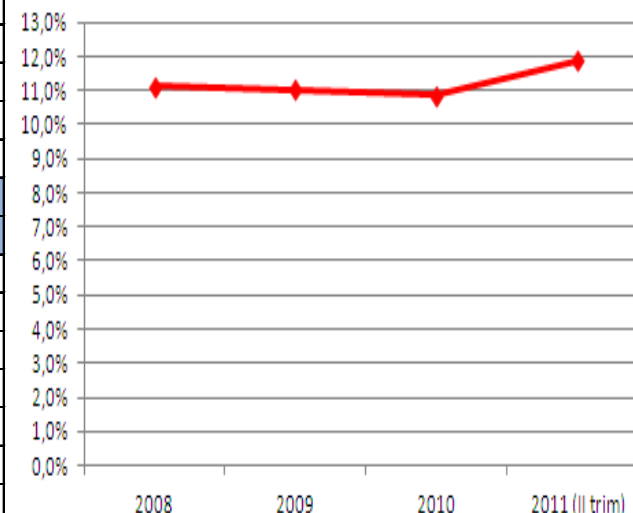
❑ Mercado en general maduro

❑ Intensa competencia en la mayoría de los ramos.

❑ RCT positiva en la mayoría de los ramos pero reduciendo margen

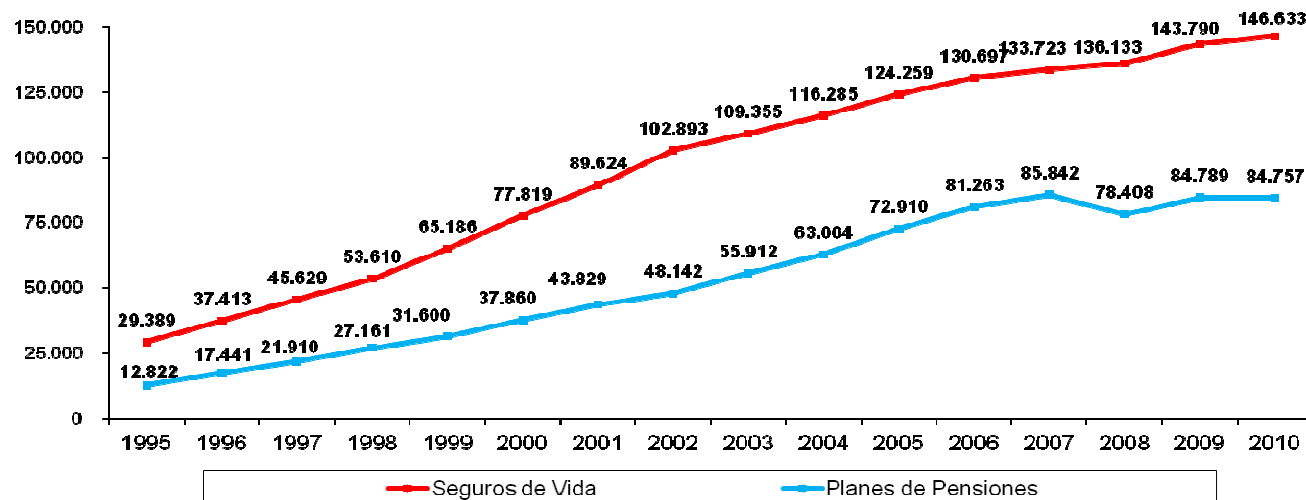
Evolución de Primas Seguros No Vida		
<b>Total Ramos No Vida (*)</b>	<b>23.724</b>	<b>0,00%</b>
<b>Automóviles</b>	<b>8.581</b>	<b>-2,10%</b>
<b>Multirriesgos</b>	<b>4.812</b>	<b>3,55%</b>
Hogar		4,44%
Comercio		0,05%
Comunidades		5,21%
Industrias		2,01%
Otros		0,76%
<b>Salud</b>	<b>4.916</b>	<b>3,42%</b>
<b>Resto No Vida</b>	<b>5.416</b>	<b>-2,59%</b>
Caución		-14,00%
Crédito		-2,52%
Incendios		-2,33%
Avería Maquinaria		-3,28%
Equipos Electrónicos		6,34%
Montaje		-14,34%
Robo		-18,32%
Edificación		-41,56%
Todo riesgo construcción		-29,54%
Responsabilidad Civil		-6,07%
Transportes		-4,03%
ICEA Septiembre 2011		
(*) Datos en millones de euros		

RCT sobre primas - No Vida

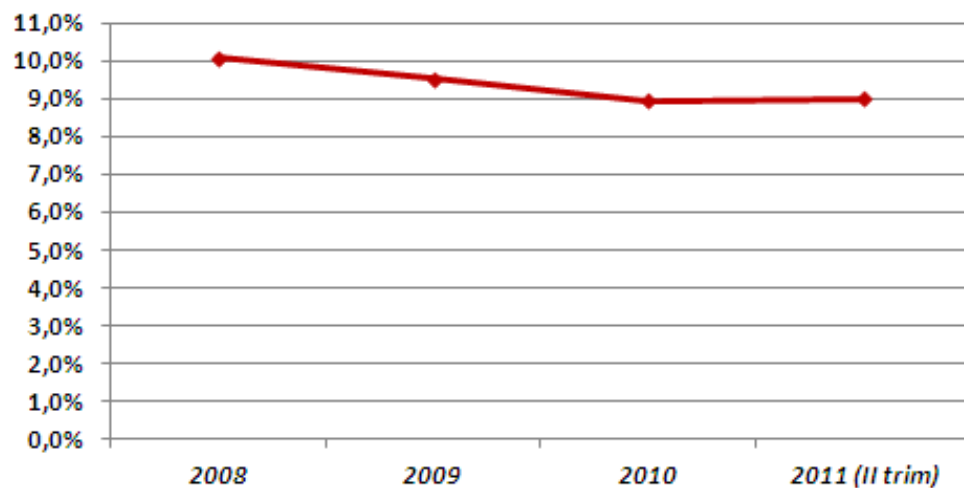


- ❑ En vida riesgo afecta la contracción crediticia.
- ❑ En ahorro existe preferencia por los productos garantizados
- ❑ Ley 27/2011, de 1 de agosto, sobre actualización, adecuación y modernización del sistema de Seguridad Social.

Evolución Seguros de Vida		
Vida Riesgo	2.729	-4,78%
Provisiones Vida	151.898	3,49%
ICEA Septiembre 2011		
(*) Datos en millones de euros		

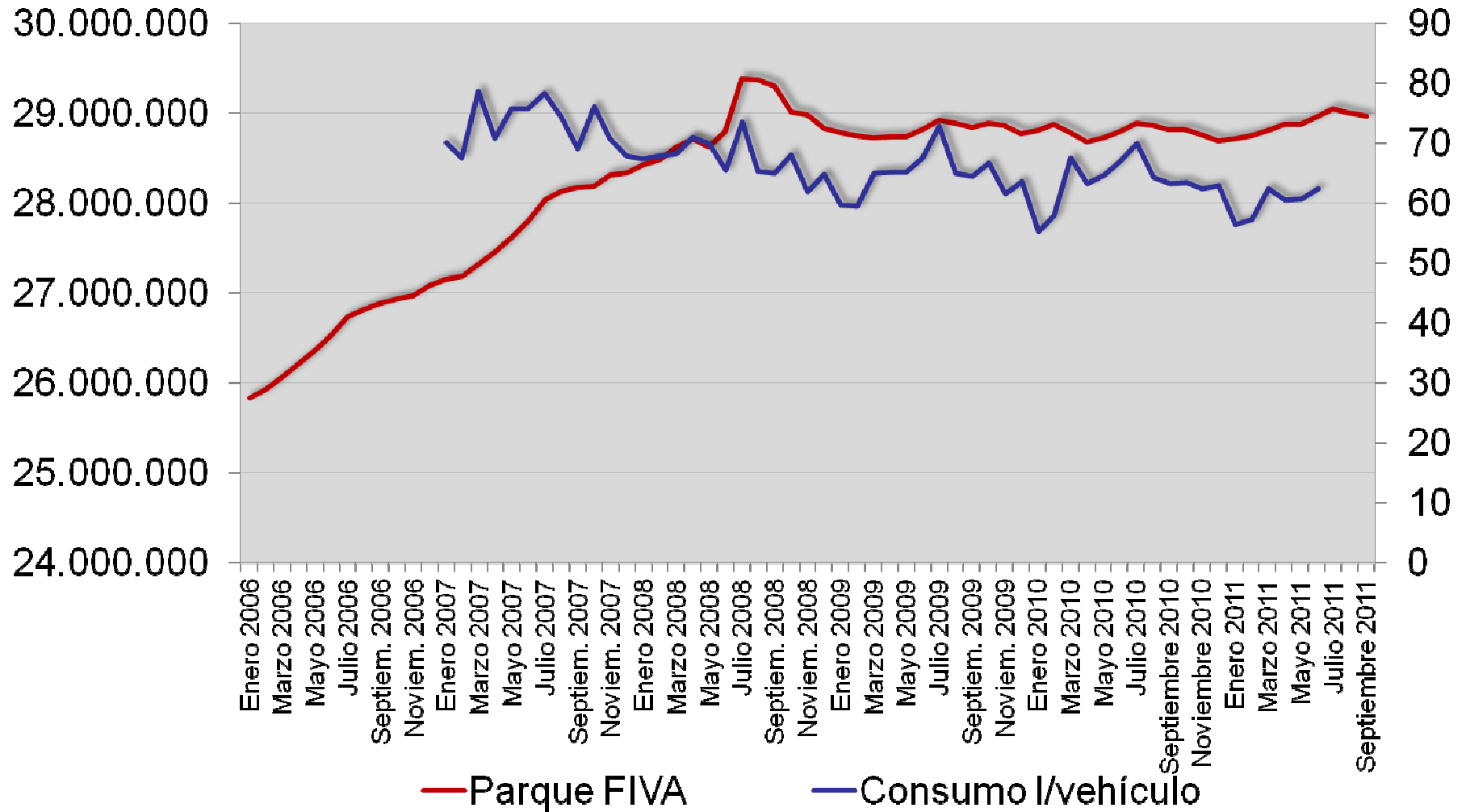


### RCT sobre primas - Automóviles

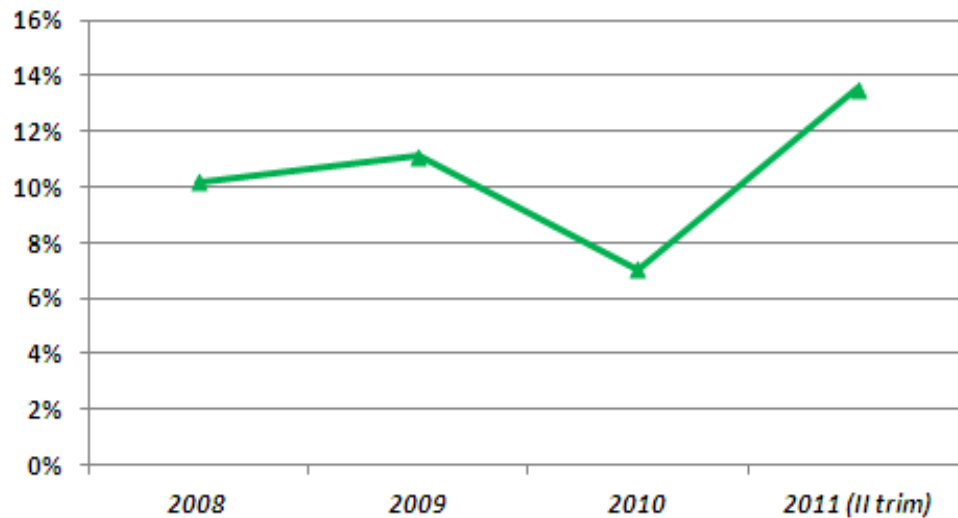


- Reducción del parque de vehículos asegurados
- Menor exposición: cae el consumo de gasolina
- Transformación de coberturas a otras más económicas
- Fuerte competencia en la captación del nuevo cliente
- Políticas de retención de la cartera mediante la oferta de nuevos servicios gratuitos

## Parque asegurado versus exposición al riesgo



## RCT sobre primas - Multirriesgo



Estancamiento de la vivienda residencial.

Restricción de créditos hipotecarios.

Paralización de la actividad: cierre de pequeños negocios, pymes y actividades de autónomos.

Intensa competencia.

Diferenciación en la oferta y calidad de servicios.

**Perspectivas**

**Factores negativos**

- Adversa situación o contexto económico.
- Débil crecimiento o Nueva recesión?
- Restricción del crédito
- Elevada tasa de desempleo

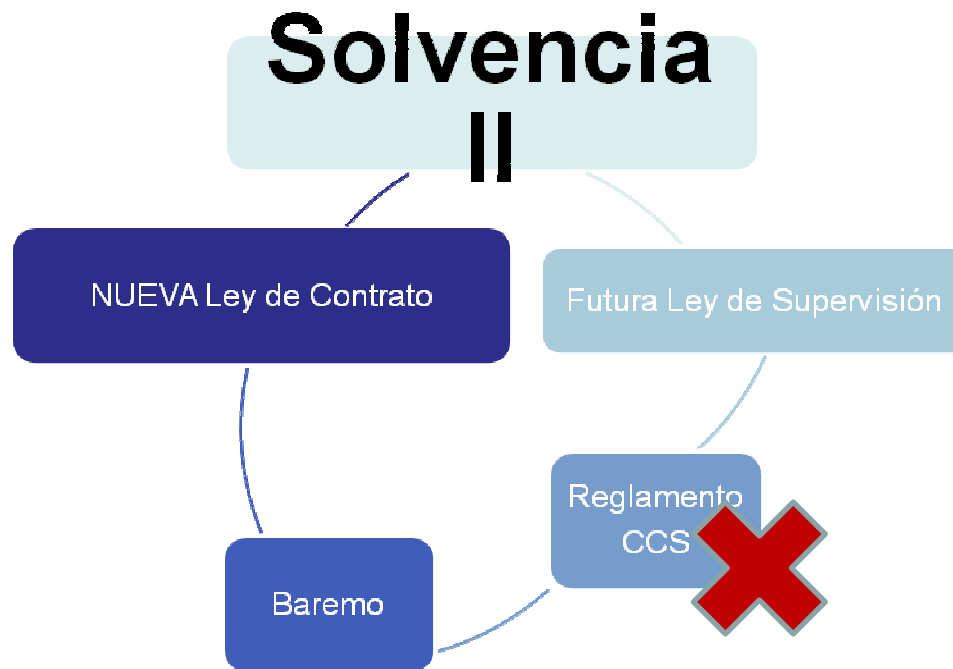
**Factores positivos**

- Elevada solvencia del sector
- Nueva fiscalidad para el ahorro ?
- Fomento de la colaboración público privada. ?
- Innovación de productos

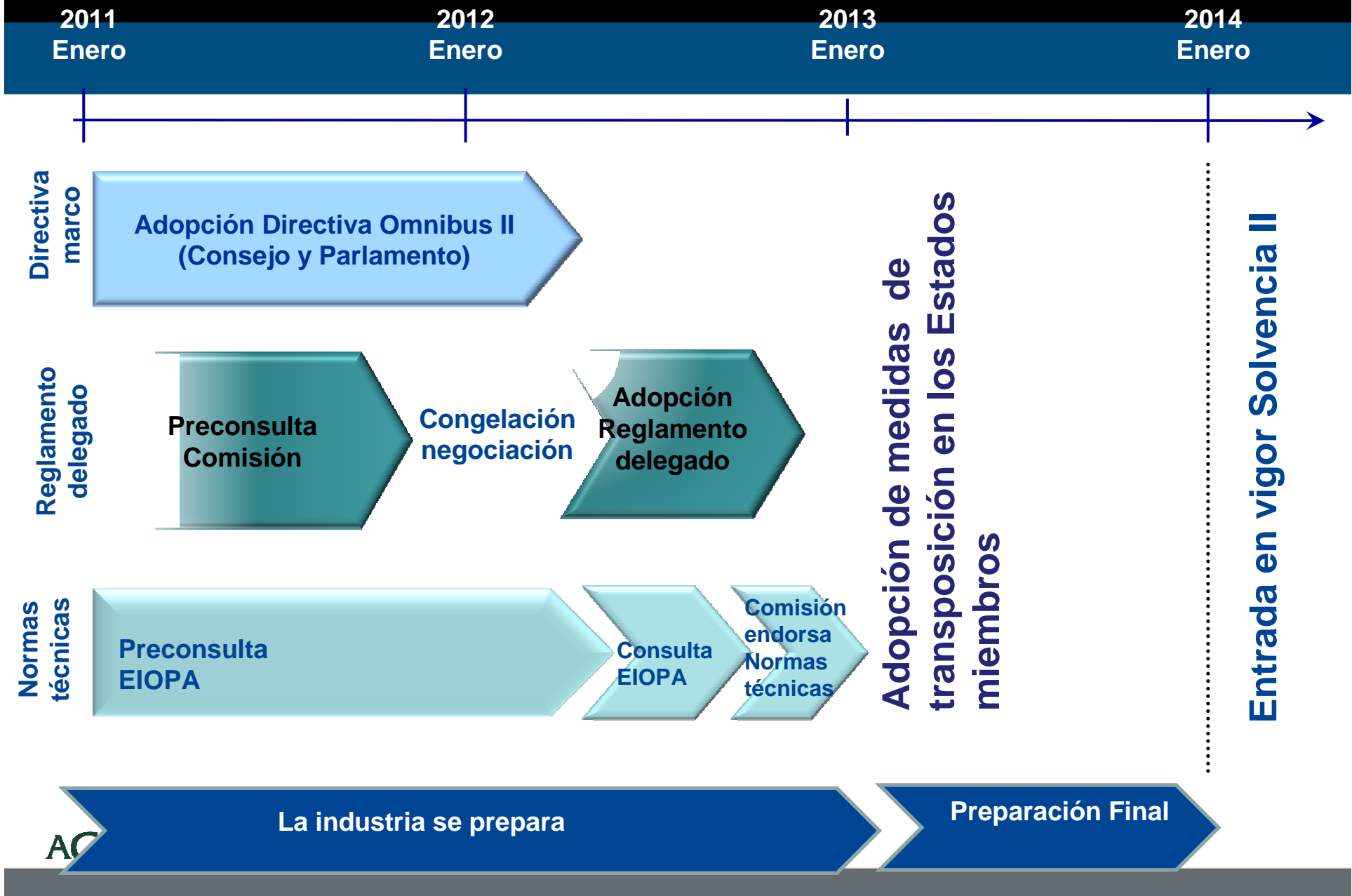


## Además nos enfrentamos a 5 grandes reformas y otras muchas no menos importantes


- Ley de Jurisdicción Social
- Ley de Reforma de la Ley Concursal
- Anteproyecto de ley de Enjuiciamiento Criminal.
- Etc.



- Reforma pensiones
- Reforma Laboral
- NIFF
- Fiscalidad
- Competencia
- Economía Sostenible
- Etc.



## Futura Ley de Supervisión

- 
- **Condiciones de Acceso y Ejercicio de la Actividad.**
    - Sistema de gobierno
    - Gestión de riesgos
    - Control interno
  - **Valoración de activos y pasivos**
    - Provisiones técnicas
    - Fondos Propios
    - Capital de Solvencia Obligatorio
      - Formula Estándar
      - Modelos Internos
  - **Inversiones**
  - **Obligaciones contables**
  - **Supervisión**
    - Medidas correctoras
  - **Infracciones y sanciones**

## ANTEPROYECTO LEY CONTRATO DE SEGURO

- ❑ Excesivo formalismo en la contratación
- ❑ Oferta y Respuesta Motivada
- ❑ Intereses Moratorios
- ❑ Limites de cobertura
- ❑ Suma Asegurada
- ❑ Seguros de Responsabilidad Civil
- ❑ Seguros Obligatorios

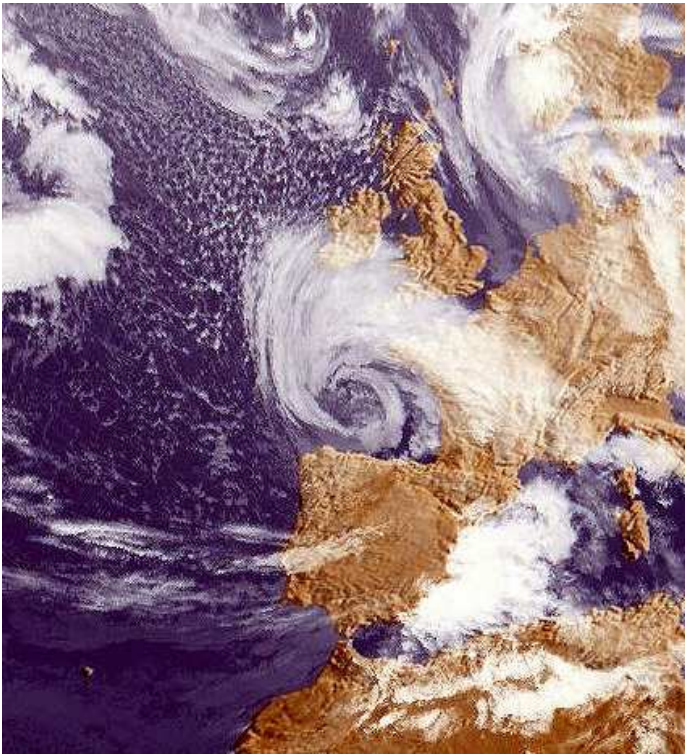


## Baremo



- **Indemnizar más y mejor a los grandes lesionados**
- **Sistema Legal y Tasado**
- **Daño Patrimonial:**
  - **Lucro Cesante**
  - **Daño Emergente**
- **Latigazo cervical**

## Reglamento del Consorcio de Compensación de Seguros



- **Mayor clarificación TCA**
  - **Viento extraordinario pasa de 135 a 120 km/hora**
  - **Más mediciones a contrastar**
  - **Métodos científicos de extrapolación o Inferencia**
- **Convenio Marco CCS-Unespa para una mayor agilidad para reparar los daños en siniestros de alta frecuencia.**

# Muchas gracias

Manuel Mascaraque Montagut  
Director del Área de Seguros Generales  
[manuel.mascaraque@unespa.es](mailto:manuel.mascaraque@unespa.es)