

OBJETIVOS BASICOS EN LA GESTION DEL SEGURO DE AUTOMOVILES

1.

I. ESTRUCTURA SEGURO AUTOMOVILES

- 1. SEGURO OBLIGATORIO
- 2. SEGURO VOLUNTARIO

CLASIFICACION CONVENCIONAL

II. MAGNITUDES BASICAS SEGURO AUTOMOVILES

- 1. TOTAL MERCADO
- 2. MAPFRE

PRINCIPALES DATOS DE LOS SEGUROS AÑOS 1993 Y ANTERIORES 1992

III. OBJETIVOS BASICOS SEGURO AUTOMOVILES

- 1. PRODUCTOS
- 2. TARIFAS
- 3. GASTOS GESTION
- 4. SINIESTROS
- 5. RESULTADOS

OBJETIVOS BASICOS
ESTRATEGIAS PARA CONSEGUILOS

IV. "DECALOGO" DEL SEGURO DE AUTOMOVILES : MI EXPERIENCIA PERSONAL

V. APENDICE:

" PREVISIBLE EVOLUCION DEL SEGURO OBLIGATORIO "

EXPERIENCIA ESPAÑOLA CASO 4

I. ESTRUCTURA SEGURO AUTOMOVILES

2.

1. SEGURO OBLIGATORIO

• COBERTURAS BASICAS:

- R.C. DAÑOS PERS. (123.000 U.S \$ - VICTIMA)
- R.C. DAÑOS MATER. (34.000 U.S \$ - SINIESTRO)

CAPITALES AMOG
PROCESO FOLIO 110
ADOPCIÓN C.E. HANSA
1997

• REGIMEN LEGAL DE RESPONSABILIDAD:

- CULPA OBJETIVA (" NO FAULT SYSTEM ")

EXCEPTO: - FUERZA MAYOR (EXCLUIDOS DESDE EL PRIMO VEHIC
FUERZA
- DIFERENCIA)

- CULPA EXCLUSIVA VICTIMA

(INMEDIATA ACCIDENTE)

• FONDO NACIONAL DE GARANTIA:

- VEHICULOS SIN SEGURO
- VEHICULOS DESCONOCIDOS
- VEHICULOS ROBADOS
- VEHICULOS DEL ESTADO

(EN ESPAÑA: CONSORCIO C. D. S.)

SEGURO 1% REINAS S.O.A

1. ESTRUCTURA SEGURO AUTOMOVILES

3.

2. SEGURO VOLUNTARIO

• COBERTURAS BASICAS:

- RESP. CIVIL DAÑOS PERS. Y MATER. (COBERTURAS BASICAS)
- . CULPA SUBJETIVA (EN TERCERA)
- . GARANTIA ILLIMITADA (POR TERCERA Y SIDA)
- DAÑOS PROPIO VEHICULO
- ROBO PROPIO VEHICULO (COBERTURAS POR INCENDIO O ROBO)
- INCENDIO PROPIO VEHICULO (POR ROBO)

• COBERTURAS COMPLEMENTARIAS:

- ACCIDENT. PERSONALES OCUPANTES (CONDUCTOR Y PASAJEROS)
- DEFENSA PENAL (DEFENSAS)
- RETIRADA PERMISO CIRCULACION
- ASISTENCIA EN VIAJE (SERVICIO DESMORFOL)

3. TANTO EN SEÑAL DE OMBUS COMO SEÑAL VOLUNTARIO.

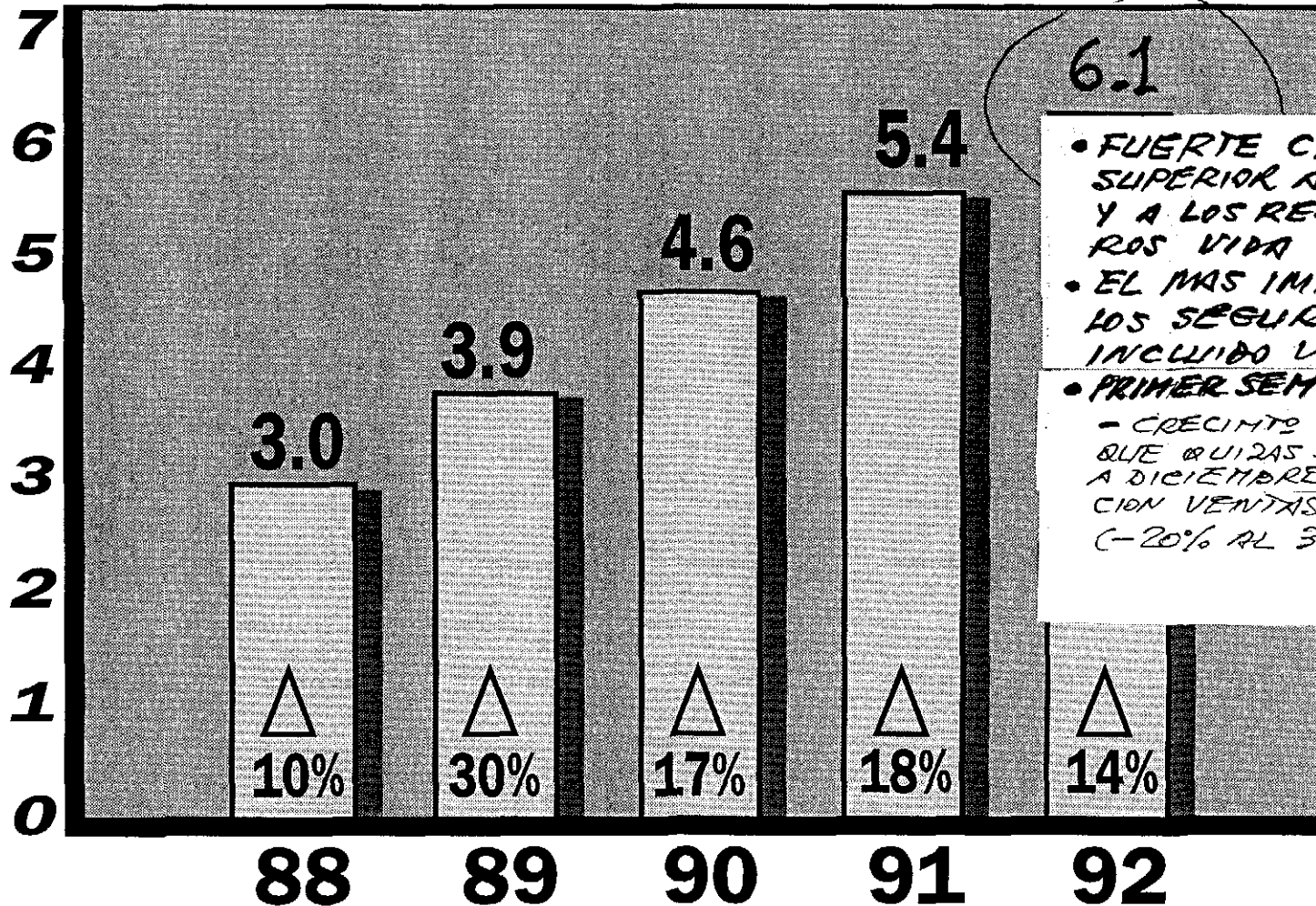
LIBERACION DE TRAFICO Y DE RECURSOS

II. MAGNITUDES BASICAS SEGURO DE AUTOMOVILES

I.I PRIMAS EMITIDAS (MILES DE MILL. U. S \$)

- TOTAL MERCADO -

M/M
U.S \$

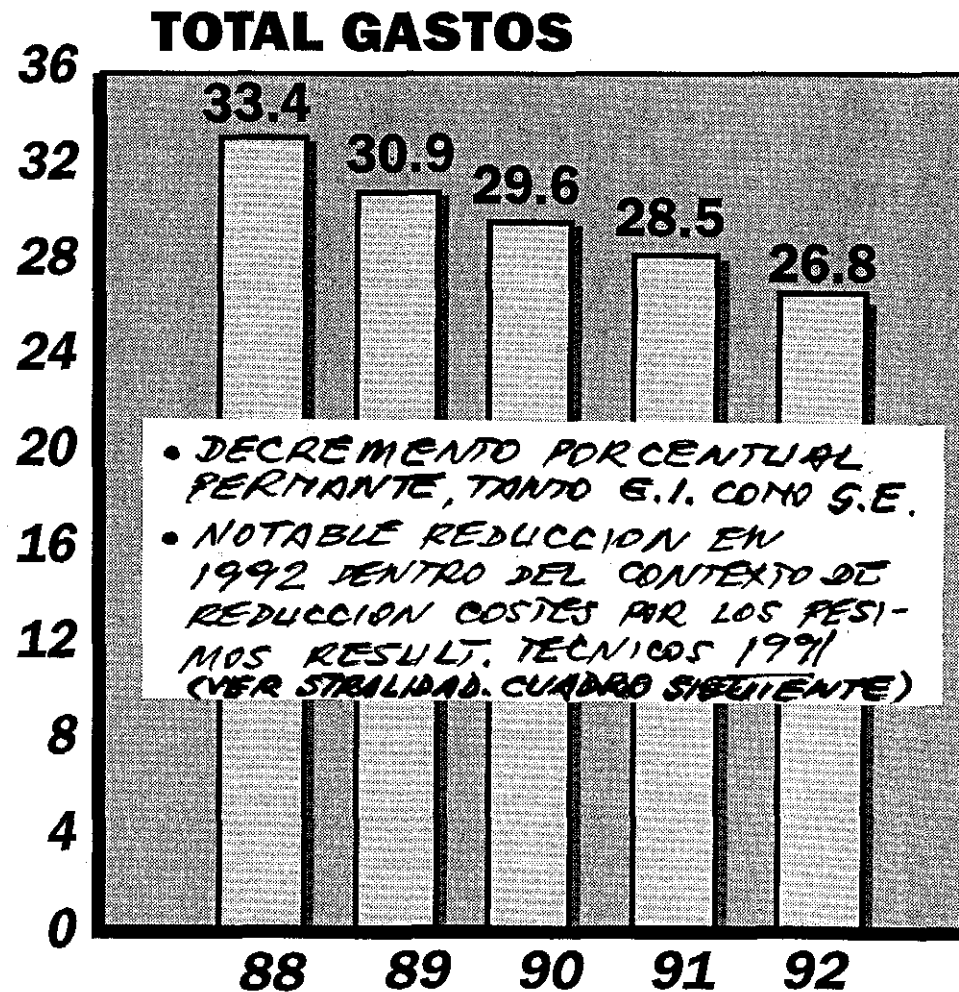
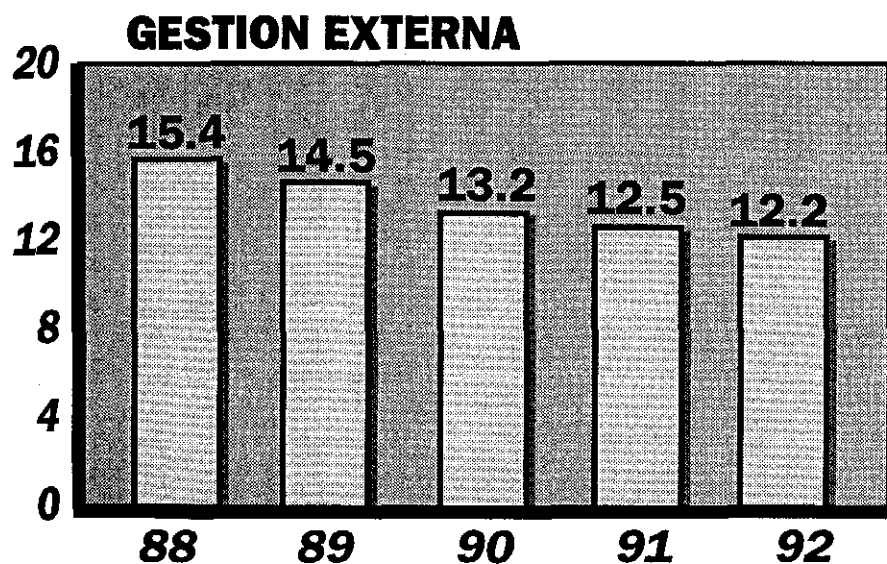
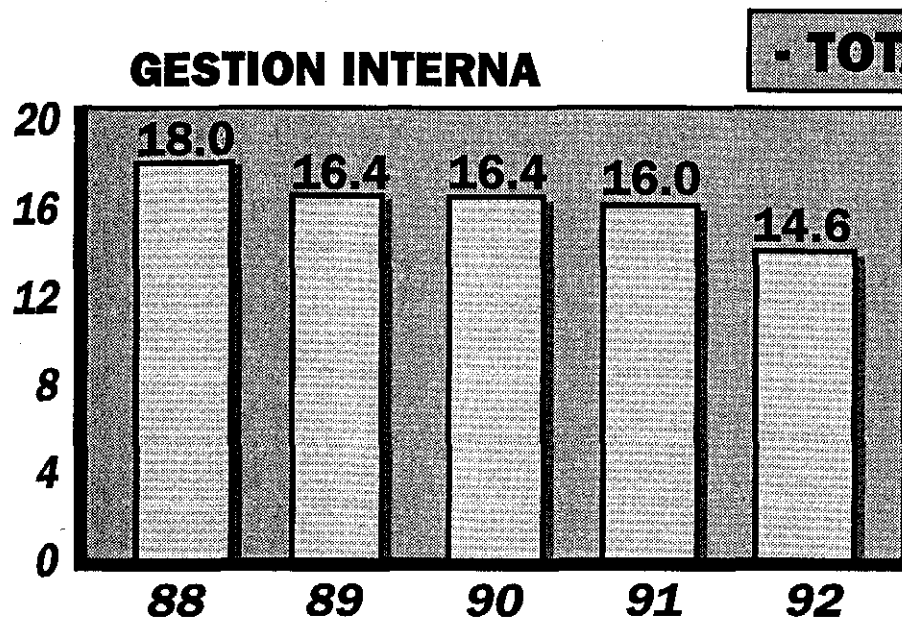


- FUERTE CRECIMIENTO, SUPERIOR A INFLACION Y A LOS RESTANTES SEGUROS VIDA Y NO VIDA.
- EL MAS IMPORTANTE DE LOS SEGUROS PRIVADOS, INCLUIDO VIDA. -
- PRIMER SEMESTRE 93:
 - CRECIMIENTO DEL 12% QUE QUIZAS SE MANTENDRA A DICIEMBRE, A PESAR REDUCCION VENTAS AUTOMOVILES (-20% AL 30 SEPT. PASADO)

II. MAGNITUDES BASICAS SEGURO AUTOMOVILES

1.2. GASTOS DE GESTION (% SOBRE PRIMAS EMITIDAS)

5.

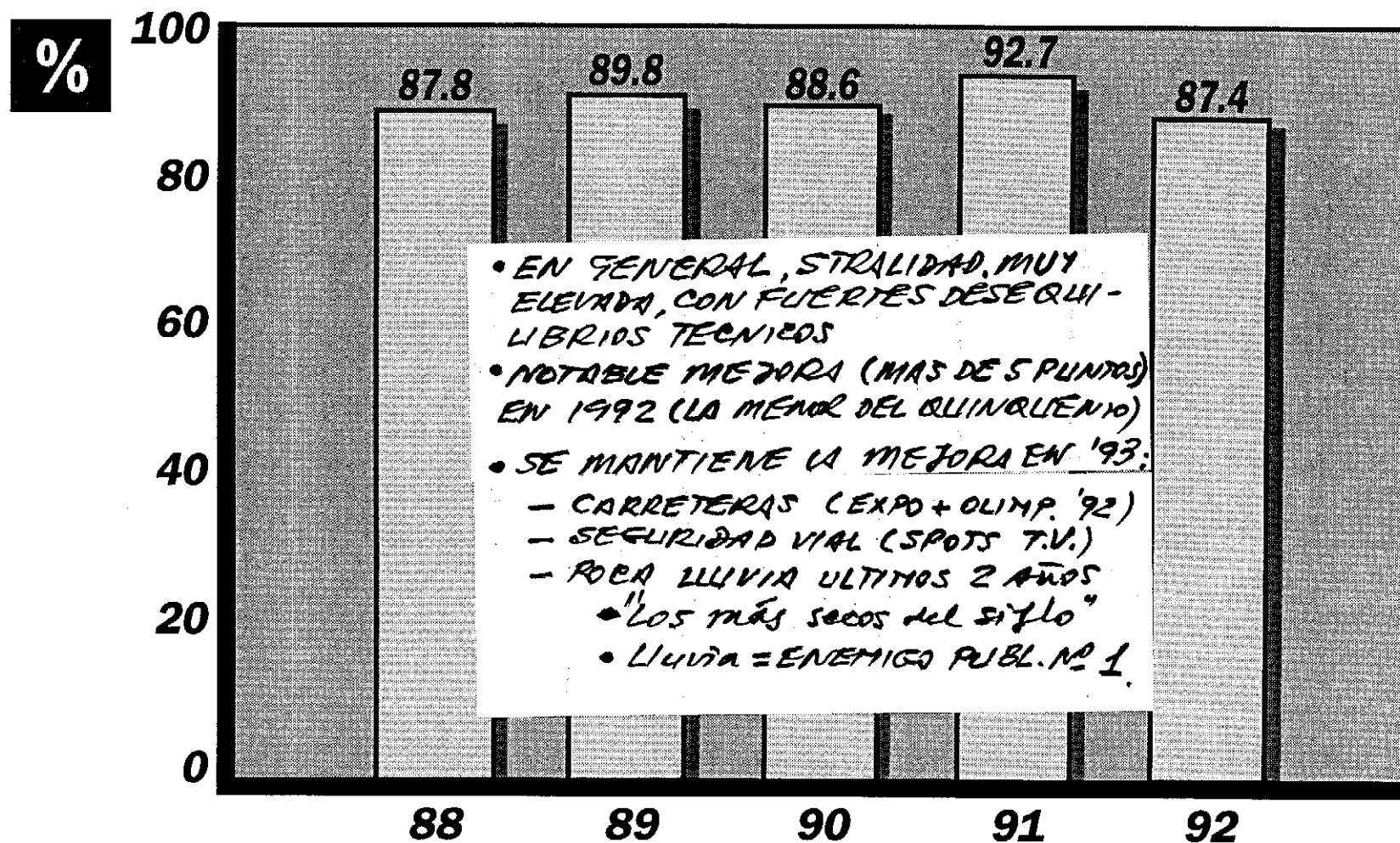


II. MAGNITUDES BASICAS SEGURO DE AUTOMOVILES

6.

1.3 SINIESTRALIDAD (% SOBRE PRIMAS ADQUIRIDAS)

- TOTAL MERCADO -

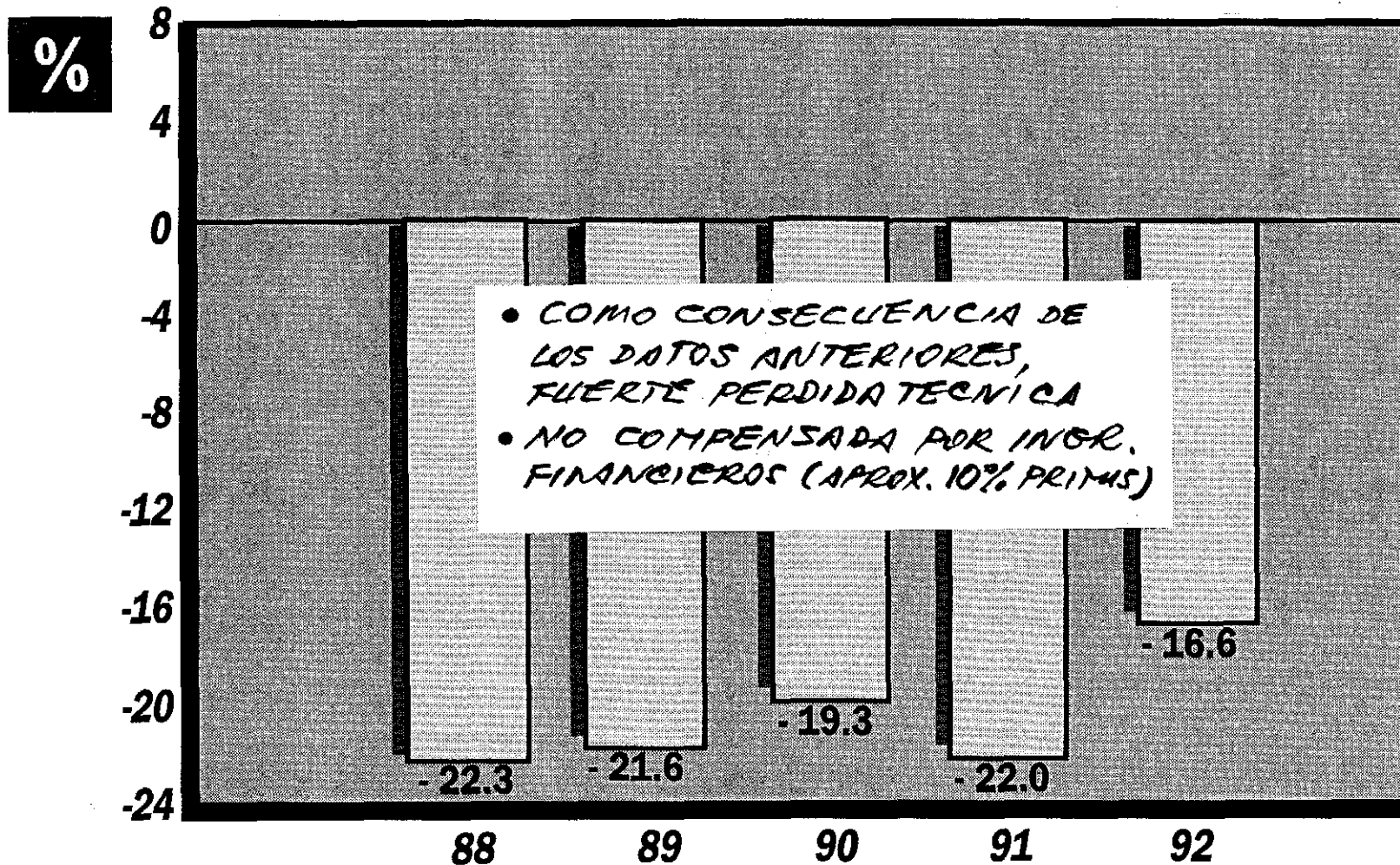


II. MAGNITUDES BASICAS SEGURO DE AUTOMOVILES

7.

1.4. RESULT. TECNICO (% SOBRE PRIMAS EMITIDAS)

- TOTAL MERCADO -

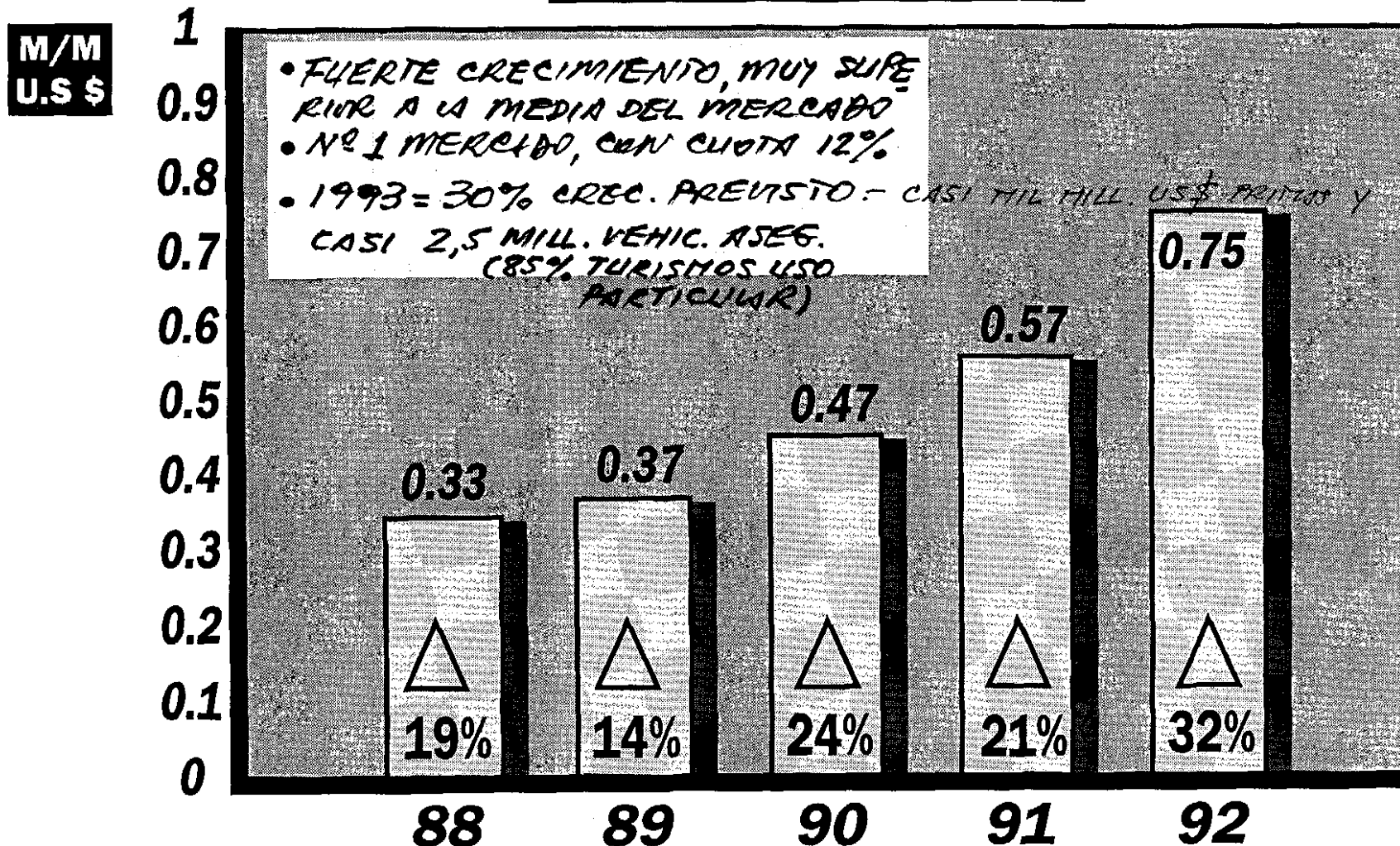


II. MAGNITUDES BASICAS SEGURO DE AUTOMOVILES

8.

2.1 PRIMAS EMITIDAS (MILES DE MILL. U.S \$)

- MAPFRE MUTUALIDAD -



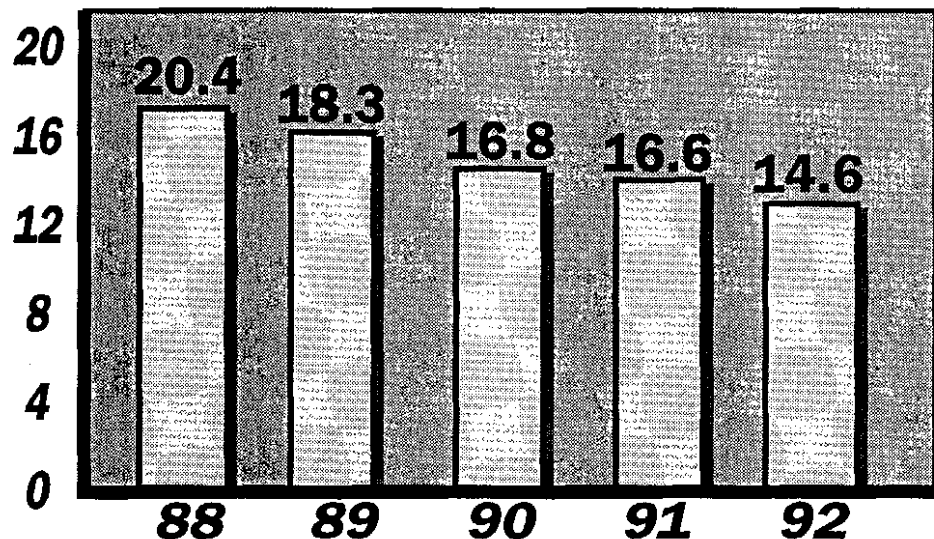
II. MAGNITUDES BASICAS SEGURO DE AUTOMOVILES

9.

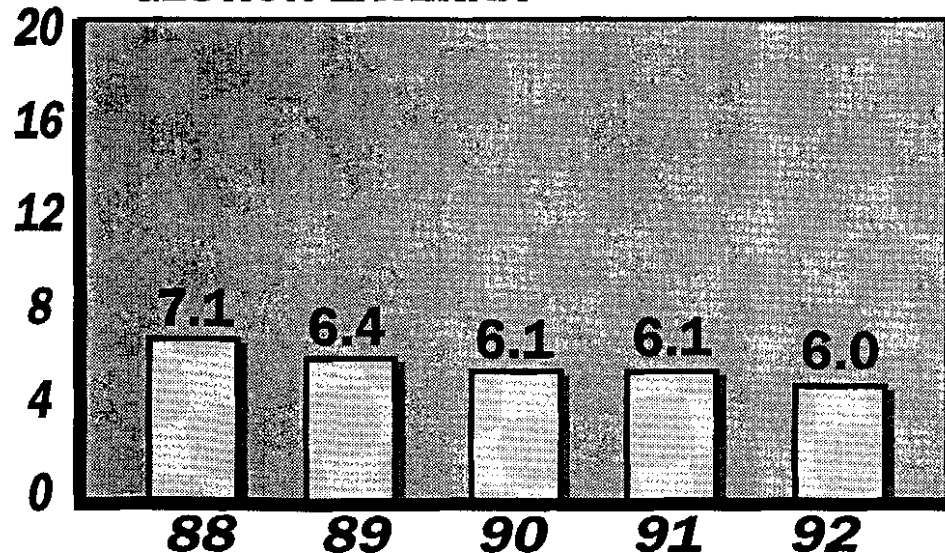
2.2. GASTOS DE GESTION (% SOBRE PRIMAS EMITIDAS)

- MAPFRE MUTUALIDAD -

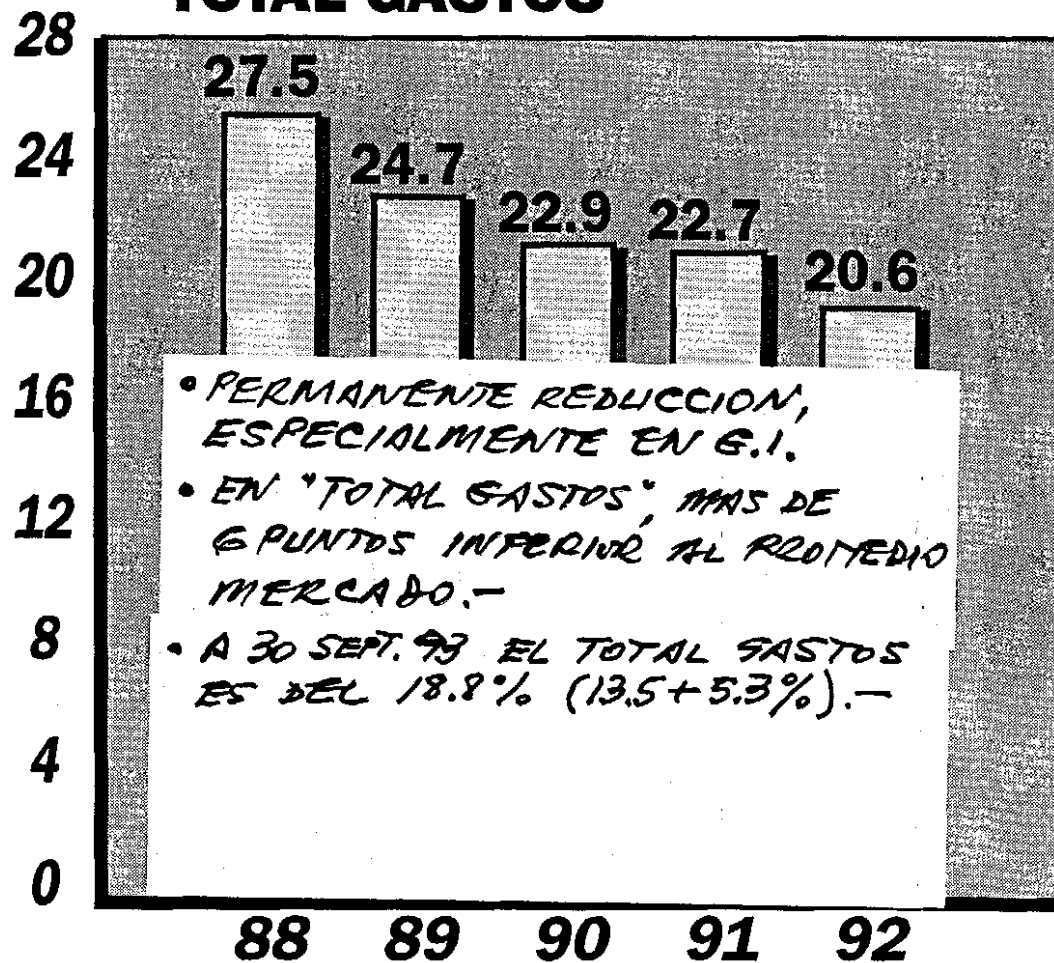
GESTION INTERNA



GESTION EXTERNA



TOTAL GASTOS

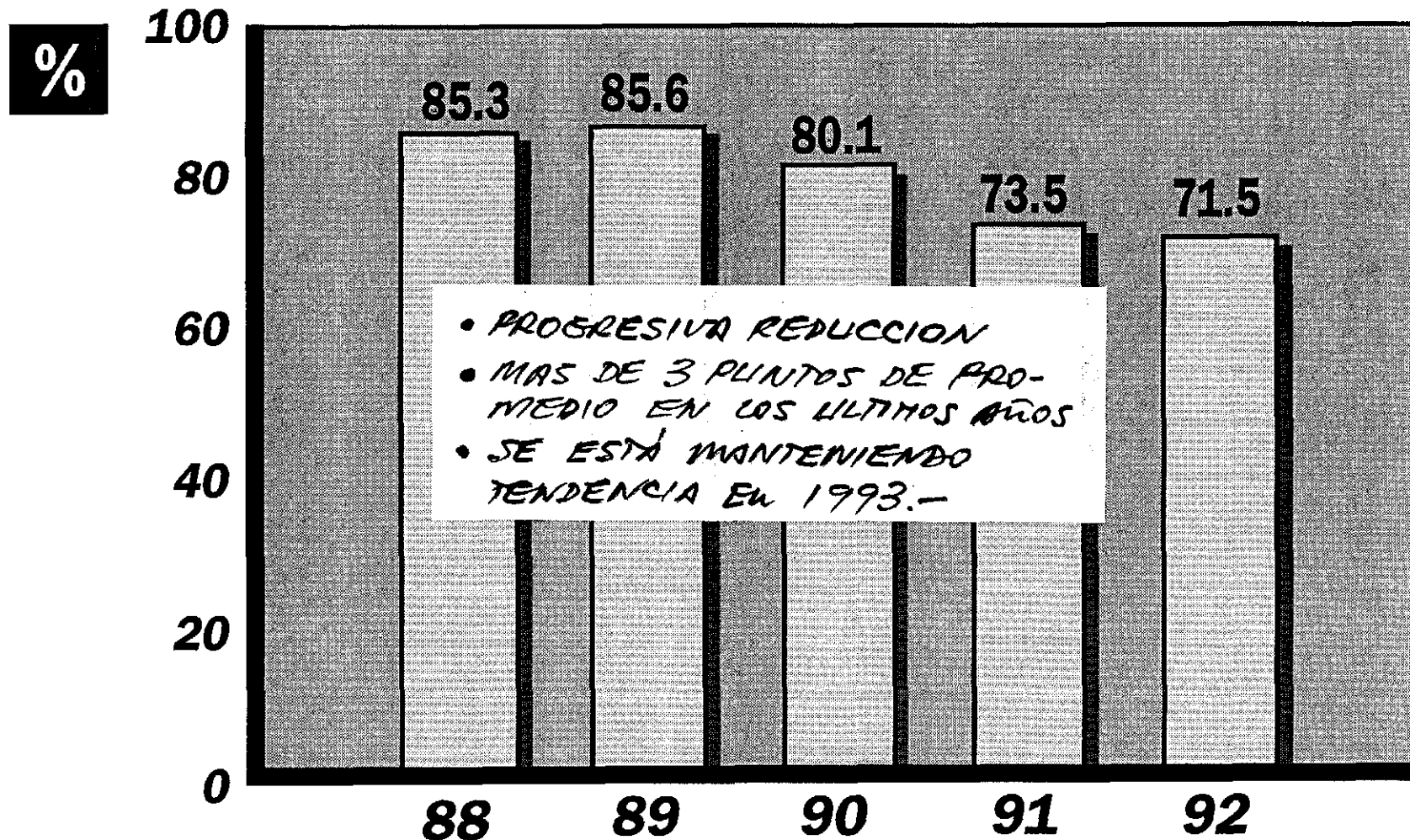


II. MAGNITUDES BASICAS SEGURO DE AUTOMOVILES

10.

2.3 SINIESTRALIDAD (% SOBRE PRIMAS ADQUIRIDAS)

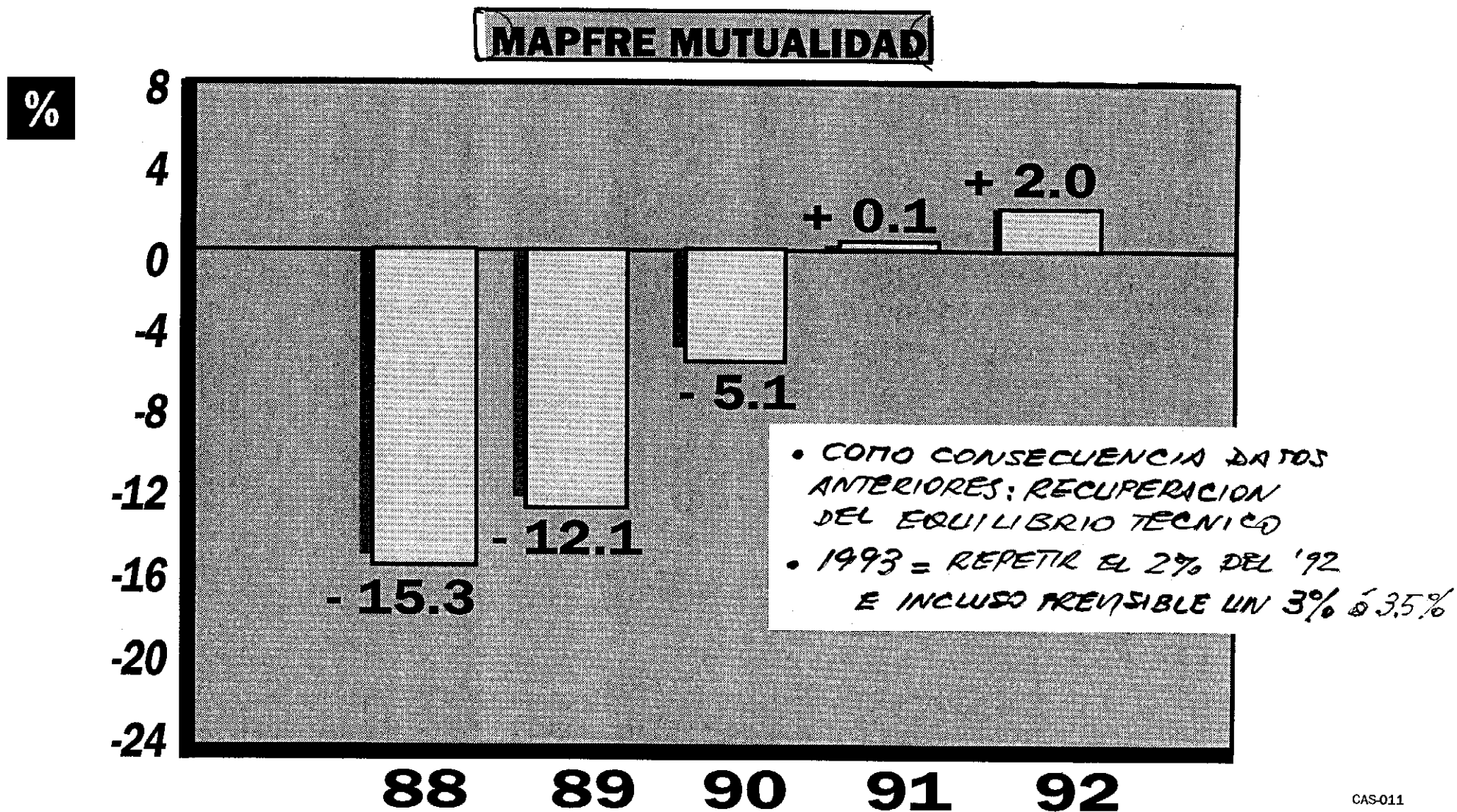
- MAPFRE MUTUALIDAD -



II. MAGNITUDES BASICAS SEGURO AUTOMOVILES

11.

2.4. RESULTADO TECNICO (% SOBRE PRIMAS EMITIDAS)



III. OBJETIVOS BASICOS SEGURO AUTOMOVILES

1. PRODUCTOS

OBJETIVO BASICO

ADECUACION DE LOS PRODUCTOS (COBERTURAS) A LAS NECESIDADES DEL ASEGURADO Y SUS POSIBILIDADES ECONOMICAS DE COMPRA.

ESTRATEGIAS → MEDIOS PARA CONSEGUIR EL "OBJETIVO BASICO"

AUMENTO DE PRIMA MEDIA POR POLIZA MEDIANTE OFERTA DE AMPLIA GAMA PRODUCTOS CON PRECIOS DIFERENCIADOS, A FIN DE QUE:

VEHICULOS NUEVOS, QUE TIENEN

(COBERTURA INICIAL AMPLIA - REDUCCION 2/3 AÑOS)

- EVITACION DE "CAIDAS DRASTICAS" DE GARANTIAS.

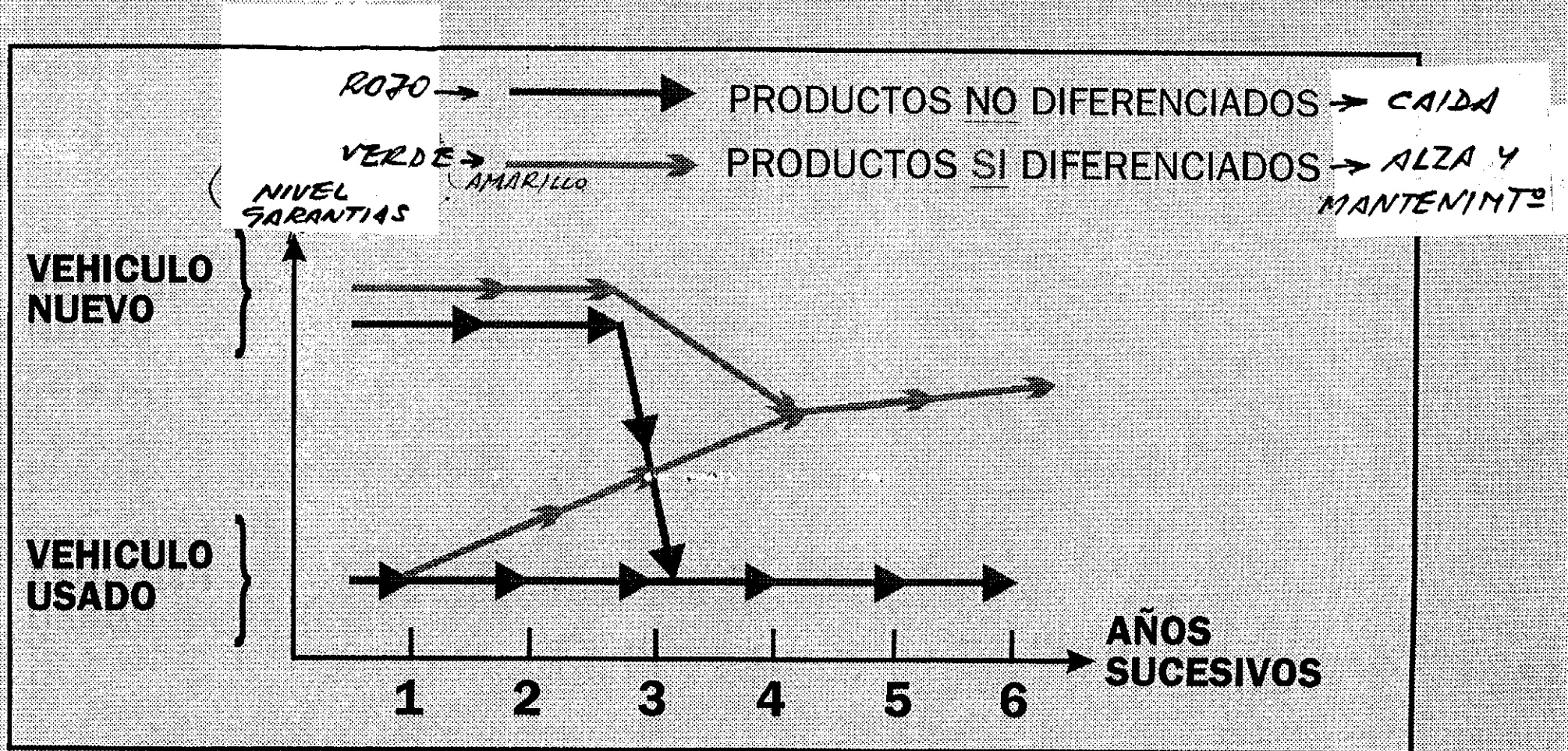
VEHICULOS USADOS, QUE TIENEN

(COBERTURA INICIAL REDUCIDA - MANTENIMIENTO SUCESIVO):

- LOGRO DE COBERTURAS ADICIONALES COMPLEMENTARIAS.

GRAFICO SIGUIENTE →

GRAFICO DE OFERTA DE PRODUCTOS - PRECIOS



2. TARIFAS

OBJETIVO BASICO

ADECUACION DE LAS TARIFAS, QUE SI SON INSUFICIENTES PRODUCEN DESEQUILIBRIO TECNICO, Y SI SON EXCESIVAS ORIGINAN PERDIDA DE CARTERA POR FALTA DE COMPETITIVIDAD.

ESTRATEGIAS

• RESPECTO TARIFA EN SU CONJUNTO : BUSQUEDA EQUILIBRIO TECNICO

CABEN OTRAS CLASIFICAC. PERO ESTAS 4 SON LAS ESENCIALES

- ANALISIS RESULTADOS : { AREAS GEOGRAFICAS
TIPOS DE COBERTURAS
CLASES DE VEHICULOS
CIRCUNSTANCIAS CONDUCTORES

- GLOBALIDAD DE LAS TARIFAS : AREAS GEOGRAFICAS / TOTAL NACIONAL

• RESPECTO A LA PRIMA DE RIESGO : CORRECCION INSUFICIENCIA

- POR EXCESIVA FRECUENCIA SINIESTROS { . SELECCION DE RIESGOS
. BONUS - MALUS

- POR EXCESIVO COSTE MEDIO SINIESTROS { . SELECCION DE RIESGOS
. CONTROL DE SINIESTROS

CAUSAS

• PRINCIPALES MEDIDAS A ADOPTAR.
LAS ANALIZARE EN "SESION" STRAC.

3. GASTOS DE GESTION

OBJETIVO BASICO

CONTENCION DE LOS GASTOS PARA EVITAR SU CRECIMIENTO EXCESIVO Y DESPROPORCIONADO CON RELACION AL VOLUMEN DE NEGOCIO.

ESTRATEGIAS

• RESPECTO CONJUNTO GASTOS

- PORCENTAJE DE CRECIMIENTO ACUMULATIVO SIEMPRE MENOR QUE EL DE LAS PRIMAS.

• RESPECTO GASTOS INTERNOS

- CONTENCION PRIORITARIA GASTOS FIJOS
- LIMITACION DE PRESUPUESTOS A NECESIDADES REALES DE GASTO
- CONTROL PRESUPUESTARIO:

• DESVIACIONES / CORRECCIONES

• RESPECTO GASTOS EXTERNOS

- ADECUACION DE SU COSTE A GASTOS INTERNOS ALTERNATIVOS
- PONDERACION DE SU COSTE A FACTORES DE COMPETENCIA

... BAJA EN TOTAL COSTES...

... PERSONAL Y CENTROS...

... NO EXISTE CON PRESUPUESTO MEDIANTE % COMPEN...

... PUNTO PRESUPUESTO FASE COSTO...

... NO HAY QUE PONER EL PRESUPUESTO...

• EL COSTE DE LA INTERMEDIACION NO DEBE SER SUPERIOR A LA GESTION DIRECTA.

• NO ESTAR FUERA DE...

4. SINIESTROS

15.

OBJETIVO BASICO

SINIESTRALIDAD ASUMIBLE POR CUENTA DE RESULTADOS.

ESTRATEGIAS

REDUCCION DE LA FRECUENCIA Y DEL COSTE MEDIO SIN MERMA DE CALIDAD EN SERVICIO A ASEGURADOS Y PERJUDICADOS.

- FRECUENCIA

- POLITICA DE SELECCION DE RIESGOS

- . AREAS GEOGRAFICAS
- . TIPOS DE VEHICULOS
- . CLASES DE CONDUCTORES

- POLITICA DE CONTRATACION

- . COBERTURAS
- . FRANQUICIAS
- . RECARGOS / BONIFICACIONES

- COSTE MEDIO

GESTION DE SINIESTROS

4 BIS. GESTION DE SINIESTROS

16.

1. SINIESTROS DE DAÑOS PERSONALES

ABOGADOS

- FORMACION *(FORMACION Y ESPECIALIDAD)*
- PRODUCTIVIDAD *(CONOCER)*
- . ACTOS JUDICIALES
- . ACTOS EXTRAJUDICIALES
- GASTOS DE INTERVENCION
- RESULTADOS
- . TRANSACCIONES *(APRENDER)*
- . SENTENCIAS

CENTROS SANITARIOS

- DOTACION RECURSOS TECNICOS
- COSTES DE HOSPITALIZACION
- DIAS DE BAJA

TRANSACCIONES

- VELOCIDAD DE LIQUIDACION *(SOLICITUD)*
- FORMULACION ESCRITA *(CONTINUA Y TRANSACCIONES)*

MEDICOS ASISTENCIALES

- VISITA Y CONTROL DE LESIONADOS
- TRATAMIENTOS CURACION Y REHABILITACION
- INFORMACION PERIODICA

4 BIS. GESTION DE SINIESTROS

2. SINIESTROS DE DAÑOS MATERIALES

PERITOS

- FORMACION
- PRODUCTIVIDAD

TALLERES

- ORGANIZACION
- TARIFAS MANO DE OBRA

- IMPORTE TASACIONES MEDIAS
- SISTEMAS DE VALORACION

- COSTE PIEZAS REPOSICION
- CALIDAD DE REPARACION

ESPECIAL PARA LOS PERITOS
 10% - 60%
 REMARCA EN EL TIT.

CEVIMAR.
 R.C.A.R.
 → BRASIL

CONVENIOS INTERASEGURADORAS

- CIDE/ASCIDE

- CESE/CICOS

CIDE = CONV. INDEMN. DIRECTA ESPAÑOL (CITA)
 ASCIDE = ACUERDO SUPLEMENTARIO
 DEL "CIDE" (50%).

SISTEMAS DE PROCESAMIENTO
 INFORMATICO; CAMARA DE
 COMPENSACION DE SALDOS

PRESUN CIONES DE CULPABILIDAD

CONTROLAR

5. LA CUENTA DE RESULTADOS

OBJETIVO BASICO

EQUILIBRIO ENTRE PARTIDAS CUENTA RESULTADOS PRINCIPALES

CORTO PLAZO

COMPENSACION PERDIDAS POR INGRESOS FINANCIEROS

MEDIO PLAZO

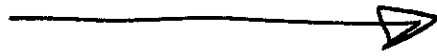
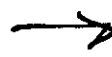
COMPENSACION PERDIDAS TECNICAS POR INGRESOS FINANCIEROS ORDINARIOS

LARGO PLAZO

EQUILIBRIO INGRESOS POR PRIMAS Y GASTOS GESTION Y SINIESTROS

ESTRATEGIAS

- FIJACION CUENTA RESULTADOS DESEABLE
- ELABORACION PRESUPUESTOS BASICOS
- DESARROLLO PROGRAMAS ACCION
- CONTROL PRESUPUESTARIO
 - RESULTADOS
 - GESTION
- ESTABLECIMIENTO "SEÑALES ALERTA"
- CORRECCION DESVIACIONES



IV. "DECALOGO" DEL SEGURO DE AUTOMOVILES

19.

- 1. DISPONER DE INFORMACION SUFICIENTE**
- 2. REALIZAR UN CONTROL PRESUPUESTARIO DE LAS PRINCIPALES PARTIDAS DE INGRESOS Y GASTOS**
- 3. PRESTAR ATENCION PRIORITARIA A LA GESTION TECNICA DE LOS SINIESTROS**
- 4. REDUCIR LOS INDICES DE FRECUENCIA DE LOS ACCIDENTES**
- 5. CONTENER LOS COSTES MEDIOS DE LAS INDEMNIZACIONES**
- 6. REDUCIR LOS GASTOS DE GESTION**
- 7. APLICAR PRECIOS ADECUADOS AL MERCADO**
- 8. BUSCAR EL EQUILIBRIO TECNICO EN LA CUENTA DE RESULTADOS**
- 9. MEJORAR PERMANENTEMENTE EL SERVICIO A LOS ASEGURADOS**
- 10. ESTABLECER INCENTIVOS POR RESULTADOS**

20 SEPTIEMBRE 1981

V. APENDICE

" PREVISIBLE EVOLUCION DEL SEGURO OBLIGATORIO " (EXPERIENCIA ESPAÑOLA - EUROPEA)

1. IMPLANTACION LEGAL

- DEBATES DOCTRINALES → LEY (BASES + REGLAMENTO)

2. REGIMEN DE RESPONSABILIDAD CIVIL

- R. C. SIN CULPA → R. C. OBJETIVA

3. AMBITO DE COBERTURAS

- SOLO DAÑOS PERSONALES → TAMBIEN DAÑOS MATERIALES

4. EXTENSION DE GARANTIAS

- MINIMAS → BASICAS → SUFICIENTES

(5.000.000 en 1972) (15.000.000 en 1975) (20.000.000 en 1978)

5. REGIMEN DE TARIFAS + CONDICIONALES

- OBLIGATORIAS Y UNIFORMES → LIBRES

- CORPORATIVAS
- INDIVIDUALES

*MINIMAS
LIBRES
SUFICIENTES
CONDICIONALES
LIBRES
PROPIAS*

6. OTROS ASPECTOS PREVISIBLES

- GENERALIZACION DE LA R. C. OBJETIVA
 - ELIMINACION GRADUAL DE PERSONAS EXCLUIDAS DEL S. O. A.
 - DESPENALIZACION ACCIDENTES DE TRAFICO
 - DESARROLLO SISTEMAS TRANSACCIONALES
 - . DAÑOS PERSONALES : BAREMOS EVALUACION LESIONES (C.O.F. 1977)
 - . DAÑOS MATERIALES : CONVENIOS INTER-EMPRESAS. (C.O.F. 1977)
- BAREMOS DE TIEMPOS:
- REPARACION VEHICULOS
 - SUSTITUCION PIEZAS