



MES: FEBRERO (I)  
AÑO: 1989

## **BOLETIN TECNICO - INFORMATIVO**

### **METODOS DE DESMONTAJE DE ALETAS TRASERAS DEL FIAT TIPO**

#### **INTRODUCCION**

*El FIAT TIPO es un vehículo de reciente aparición en el mercado nacional que incorpora una serie de novedades técnicas y soluciones constructivas de interés para todos los profesionales de la peritación y reparación.*

*Una de las principales novedades que conviene destacar en este vehículo es la forma en la que van fijadas las aletas traseras a la carrocería mediante 4 tornillos y sellador, en todo su contorno. En este Boletín se explican dos procedimientos que pueden seguirse para realizar esta sustitución, con los tiempos empleados en cada uno de ellos, y que han sido ensayados en el taller experimental de CESVIMAP.*



**FIGURA 1.—Aleta trasera FIAT TIPO.**

## DESMONTAJE DE LAS ALETAS TRASERAS DEL FIAT TIPO

### 1. Fijación de las aletas traseras a la carrocería

Las aletas traseras del FIAT TIPO van fijadas a la carrocería mediante 4 tornillos y masilla selladora en todo su contorno (véase fig. 2).

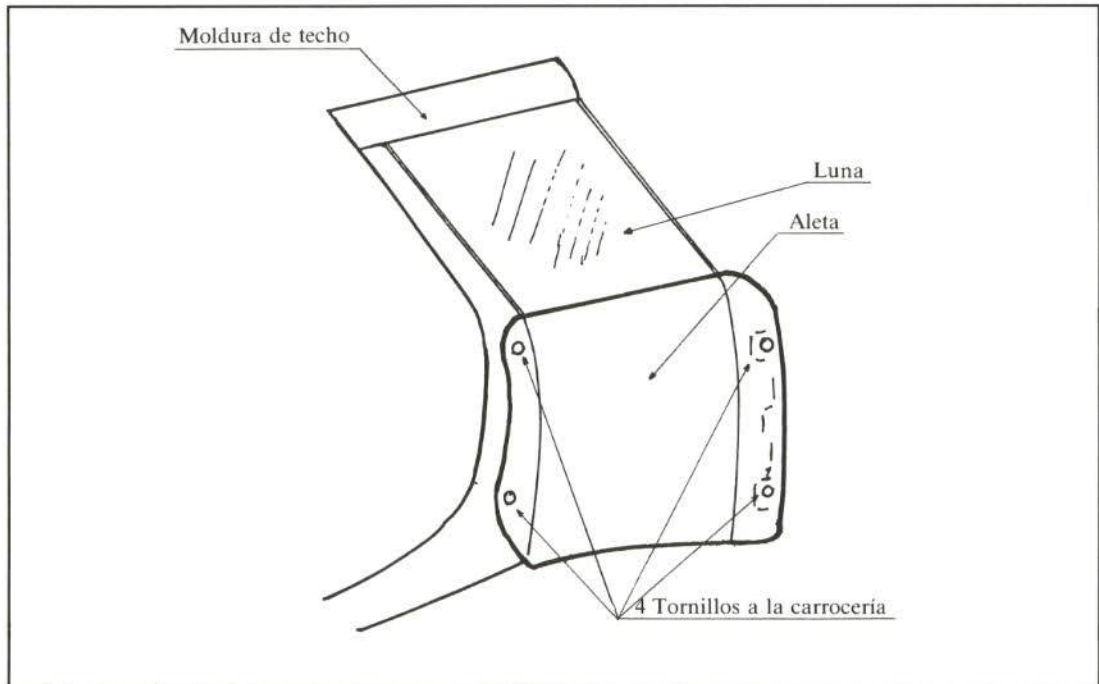


FIGURA 2.—Aleta trasera.

Para su sustitución se desmontarán previamente los siguientes elementos:

- Paragolpes trasero.
- Piloto trasero del lado correspondiente.
- Guarnecido interior de custodia.

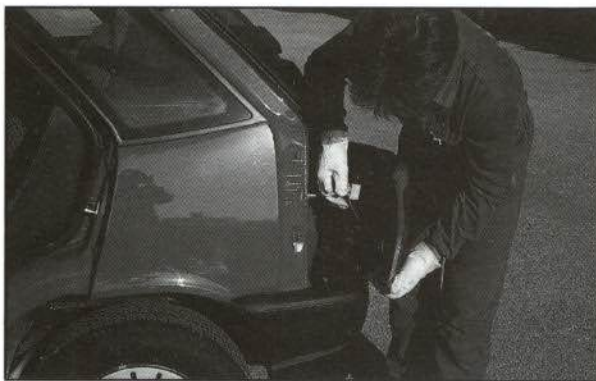


FIGURA 3.—Desmontaje piloto.



FIGURA 4.—Desmontaje paragolpes.

### 2. Métodos de desmontaje

A continuación se exponen dos métodos para la sustitución de aletas traseras experimentados en CÉSVMAP, con los tiempos invertidos en cada uno.

En la sustitución de la aleta del lado derecho, los tiempos se incrementan en 5 minutos al ir en ese lado la boca del llenado de combustible.

### 2.1. Desmontaje de la aleta retirando la luna de custodia

En el caso de que la sustitución de la aleta se realice desmontando la luna de custodia, será preciso retirar previamente la moldura superior del techo que va fijada sobre la luna de custodia, para poder cortar la parte superior del cordón adhesivo que fija la luna, además de desmontar el paragolpes, piloto y guardacristales ya mencionados.

Una vez que se ha despegado la luna se procede a la sustitución de la aleta. El inconveniente de este método es el tiempo que se pierde tanto en el corte del cordón adhesivo como en el pegado de la luna, una vez que se ha sustituido la aleta.

#### • *Tiempo empleado:*

Siguiendo este método, el tiempo empleado para el desmontaje de la aleta es de 2.30 horas, realizándose las siguientes operaciones:

- Preparar herramientas.
- Desmontar accesorios.
- Desmontar luna.
- Desmontar aleta.
- Limpiar sellador de aleta.
- Aplicar sellador y montar aleta.
- Limpiar sellador de luna, aplicar adhesivo y montar luna.
- Montar accesorios.
- Aplicar tratamiento anticorrosivo.

### 2.2. Desmontaje de la aleta sin retirar la luna de custodia

Este procedimiento tiene la ventaja de no tener que desmontar ni la moldura del techo ni la luna de custodia, con el consiguiente ahorro de tiempo.

Por el contrario, tiene el inconveniente a la hora de tener que dar el adhesivo de la luna entre ésta y la aleta, al no haber despegado totalmente la luna.

Siguiendo este método, es necesario pintar la aleta, montarla y pintar posteriormente la masilla selladora que la une a la carrocería.



FIGURAS 5 y 6.—Desmontaje aleta sin retirar luna de custodia.

#### • *Tiempo empleado:*

El desmontaje de la aleta siguiendo este procedimiento se realiza en 1.45 horas, efectuándose las siguientes operaciones:

- Preparar herramientas.
- Desmontar accesorios.
- Desmontar aleta.
- Limpiar masilla.
- Aplicar sellador y montar aleta.
- Montar accesorios.
- Retocar sellador (pintura).
- Aplicar tratamiento anticorrosivo.

