



MES: FEBRERO (II)
AÑO: 1990

BOLETIN TECNICO - INFORMATIVO

DESMONTAJE DEL FRENTE DELANTERO DEL CITROËN XM

INTRODUCCIÓN

Los vehículos de aparición reciente suelen incorporar novedades constructivas que interesan a los profesionales de la peritación y reparación.

Por este motivo, CESVIMAP da a conocer uno de los aspectos más relevantes del CITROËN XM: el frente delantero y su método de desmontaje. Este frente, realizado en material de síntesis, contiene un 42 % de fibra de vidrio por lo cual resulta más rígido y resistente que un frente de chapa; está integrado por los faros, pilotos, paragolpes, su rejilla y absorbedores, la traviesa superior y los electroventiladores con sus soportes, que pueden montarse de forma conjunta o por separado, lo cual implica un importante ahorro de tiempo en la reparación de la parte delantera del vehículo.

El presente Boletín se ha elaborado a partir de las informaciones suministradas por el propio fabricante del vehículo.

DESMONTAJE DEL FRENTE DELANTERO

Una de las novedades de carrocería del CITROËN XM es la facilidad del desmontaje y montaje del frente delantero: basta con soltar ocho tornillos, las conexiones eléctricas y dos grapas de sujeción del radiador para desacoplar del vehículo todo el conjunto.

El conjunto frente delantero está integrado por los siguientes elementos:

- Faros y pilotos.
- Paragolpes delantero, con traviesa y absorbedores.
- Frente delantero.
- Rejilla de paragolpes.
- Traviesa superior.
- Electroventiladores y sus soportes.

Todas estas piezas pueden retirarse a la vez, aunque se pueden desmontar y montar por separado.

Para desmontar el conjunto frente delantero es necesario realizar las siguientes operaciones:

1. Soltar los protectores delantero y trasero de los pases de rueda, los cuales se encuentran fijados a presión.



FIGURA 1.—

2. Soltar 2 tornillos de sujeción lateral del paragolpes (tornillos A).
3. Soltar 2 tornillos de la travesa inferior (tornillos B).

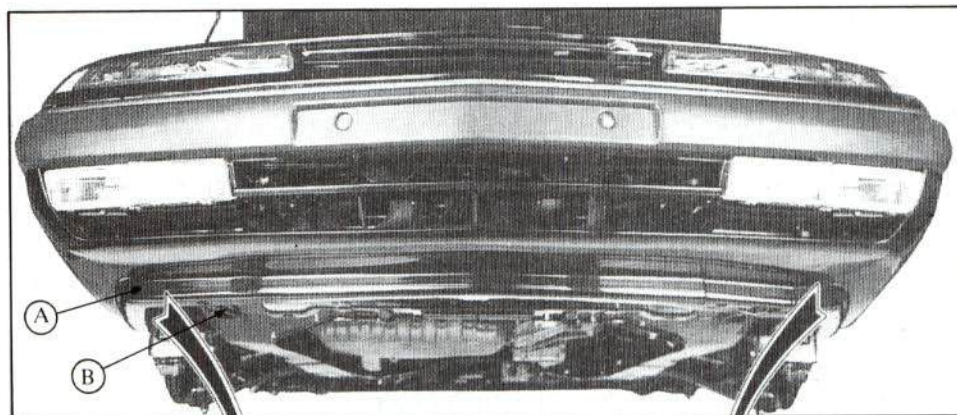
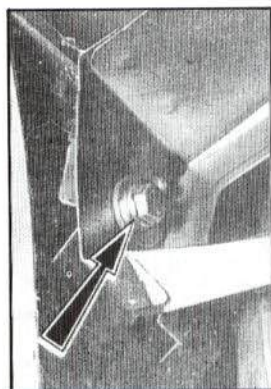
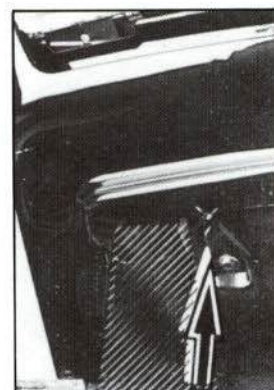


FIGURA 2.—



Tornillos A



Tornillos B

4. Desmontar la fijación de la travesa superior, mediante 4 tornillos (tornillos C).

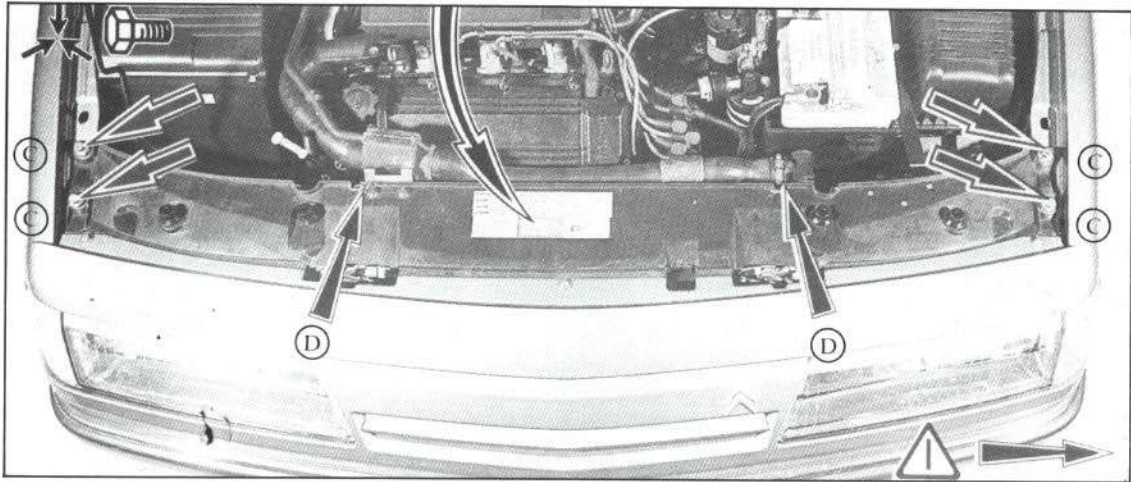


FIGURA 3.—

5. Desconectar las клемas de conexión eléctrica de la instalación delantera, y las de faros y pilotos.



FIGURA 4.—

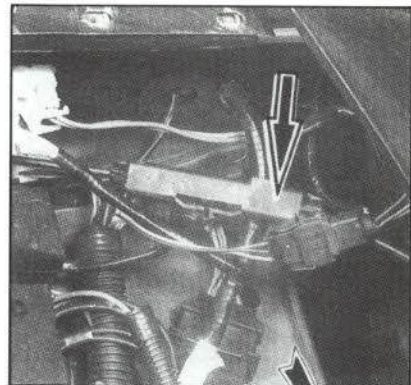


FIGURA 5.—

6. Extraer las grapas de fijación del radiador (D).

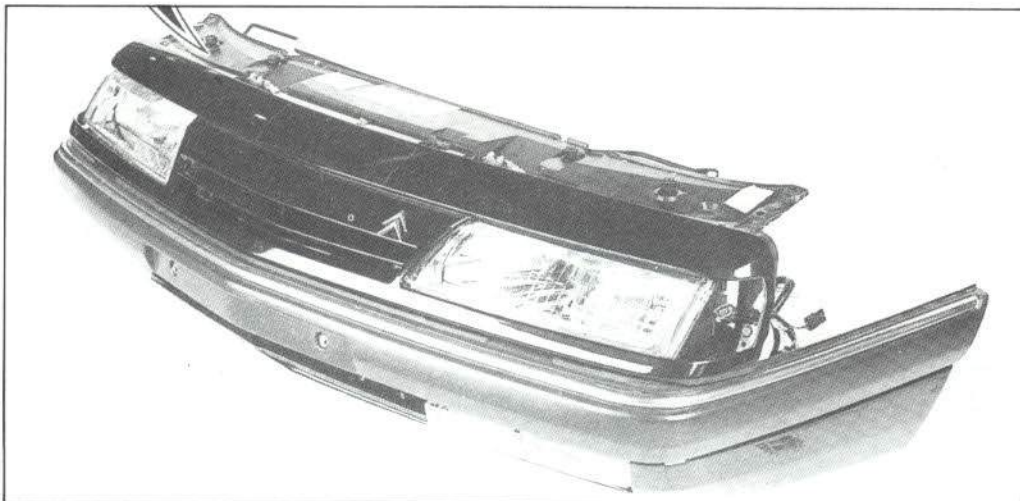


FIGURA 6.—Vista anterior del frente.

En las figuras 6 y 7 puede observarse el conjunto frente superior, una vez que se ha desmontado; el aspecto del vehículo sin el frente puede observarse en la figura 8.

Mediante estas sencillas operaciones hemos conseguido desmontar el conjunto delantero. Su montaje se realizaría en orden inverso al descrito.

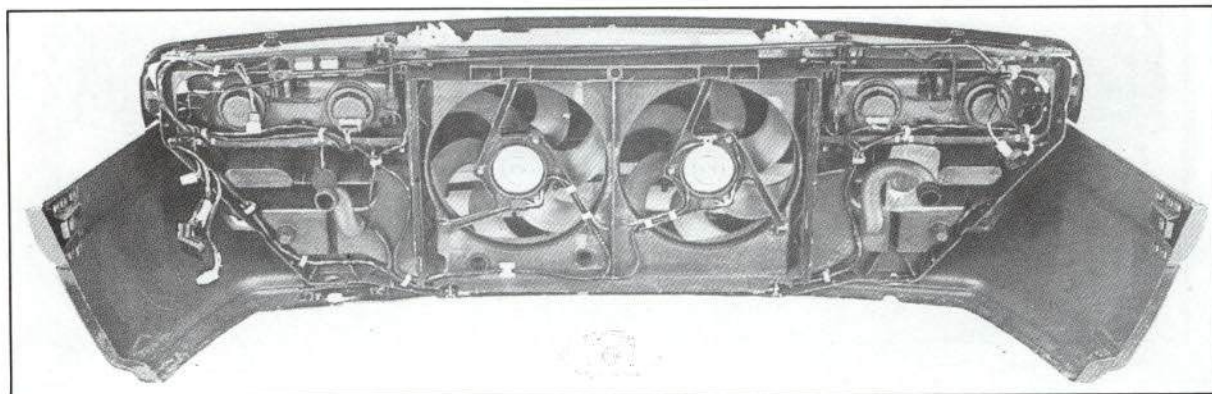


FIGURA 7.—Vista posterior del frente.

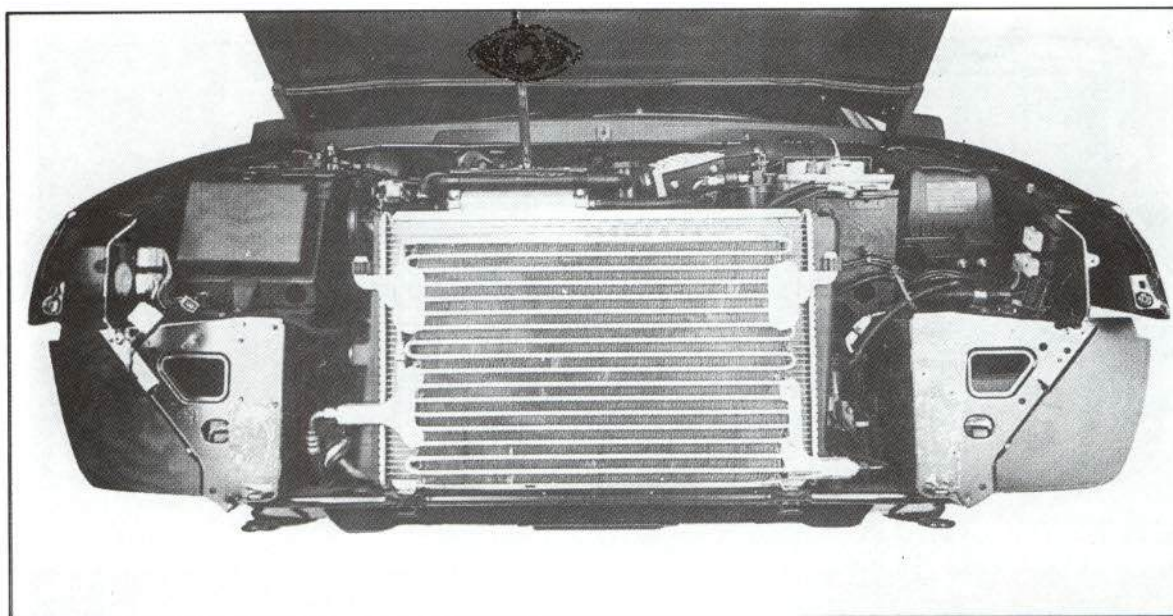


FIGURA 8.—Vista del vehículo desmontado el frente.

CONSULTAS TECNICAS

En este apartado se incluyen dos de las consultas técnicas realizadas por los profesionales de la peritación y reparación de automóviles, consideradas de interés general para todos los relacionados con el sector.

CONSULTA A:

¿Cómo se suministran los paragolpes de los CITROËN BX?

Respuesta:

Actualmente, Citroën tiende a eliminar la comercialización de los paragolpes de plástico de color, suministrando los paragolpes con acabado neutro para que puedan ser pintados.

Las referencias y precios son los siguientes (fecha de tarifa 01-01-90) para el paragolpes delantero:

a) Paragolpes neutro:

Ref. 95619105 → 13.900 pts.

b) Paragolpes de color:

Ref. 9617076 XX → 17.500 pts.

Las dos últimas letras son el código de color:

XX: negro.

JX: rojo furio.

WZ: blanco meige.

JA: rojo vayelunga.

YB: gris perla.

YG: gris zorro.

YY: gris meteoro.

WE: blanco crema.

FH: marrón maya.

EG: marrón castor.

CONSULTA B:

¿Cuál es la referencia y precio de los brazos de suspensión de los RENAULT 21 GTS?

Respuesta:

En la guía de tasaciones aparecen con el mismo precio todos los brazos de suspensión del R-21; en Audatex se han modificado, y entrarán en vigor en los próximos días. La fecha de tarifa de recambios es de 1 de Enero de 1990.

R-21 GTS	Referencia	Precio
Brazo suspensión D. D.	7700783450	7.071 pts.
Brazo suspensión D. L.	7700783449	7.071 pts.

R-21 TXE	Referencia	Precio
Brazo suspensión D. D.	7700641725	10.793 pts.
Brazo suspensión D. L.	7700641724	10.793 pts.

