



MES: FEBRERO (II)

AÑO: 1992

BOLETIN TECNICO - INFORMATIVO

SUSTITUCION DE LUNAS SELLADAS CON CORDON DE BUTILO TERMOELECTRICO

INTRODUCCION

A pesar del incremento en la utilización de las masillas de poliuretano para el pegado estructural de las lunas de los automóviles, existen determinadas marcas y modelos de vehículos en los que la hermetización y sellado de las lunas se efectúa con cordones de butilo con alma de cobre.

En este boletín se describe el proceso de sustitución de la luna parabrisas de la furgoneta MERCEDES MB-100 D, utilizando como sellador el cordón de caucho butílico con alma de cobre TEROSTAT 207-S.

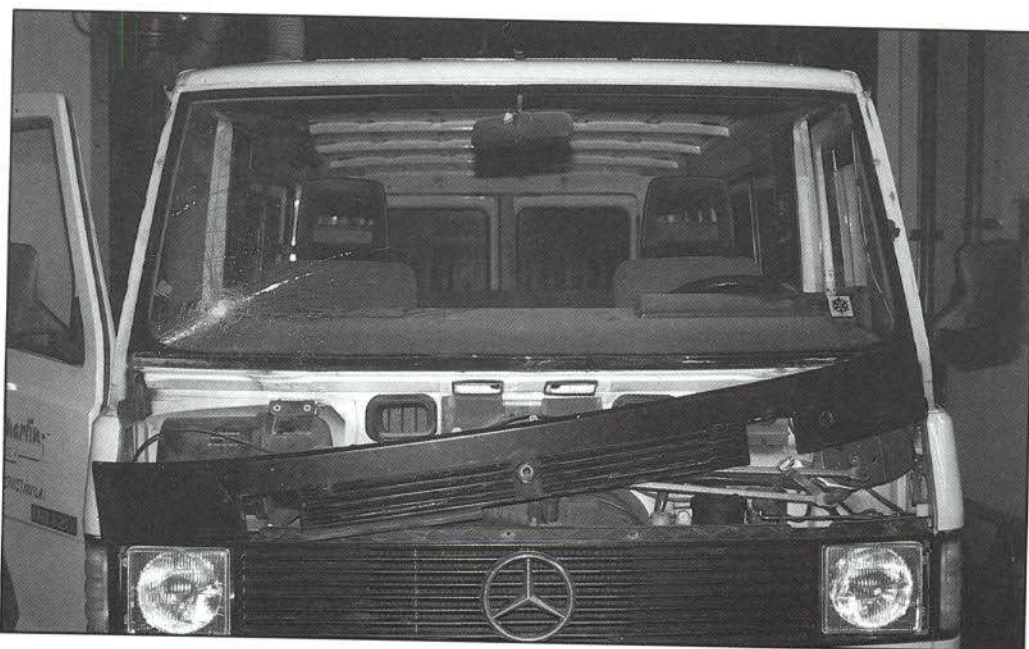


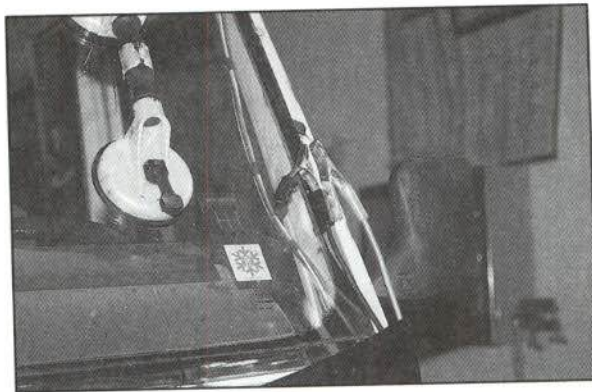
FIGURA 1: Sustitución de una luna con cordón de butilo termoeléctrico.

1. DESMONTAJE

- 1.1. Desmontar los guarnecidos y revestimientos necesarios para dejar totalmente libre el contorno de la luna.
- 1.2. Descubrir los extremos del hilo de cobre del cordón que mantiene pegada la luna a sustituir.

Una vez descubiertos, conectarlos a una batería de 12 voltios, con la ayuda de unas pinzas.

Conviene lijar los extremos del hilo para asegurar un buen contacto.



El paso de la corriente por el hilo de cobre provoca el calentamiento del cordón y facilita, en muy pocos minutos, el despegado de la luna.

Puede ocurrir que el cable se encuentre cortado, con lo cual no queda cerrado el circuito eléctrico; en estos casos, puede utilizarse un hilo de acero para provocar el corte del cordón y la separación de la luna.

- 1.3. Con la ayuda de dos ventosas y una ligera presión desde el interior hacia el exterior, se separa la luna del marco.

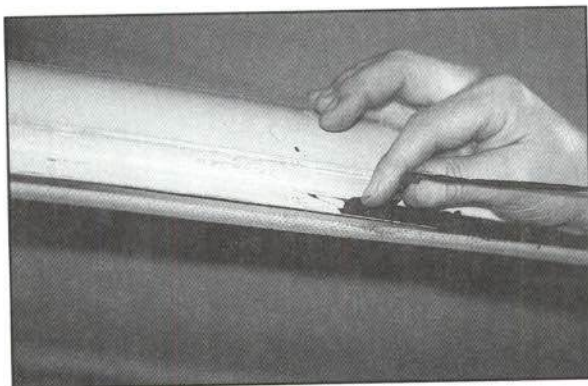


2. PREPARACION DE SUPERFICIES

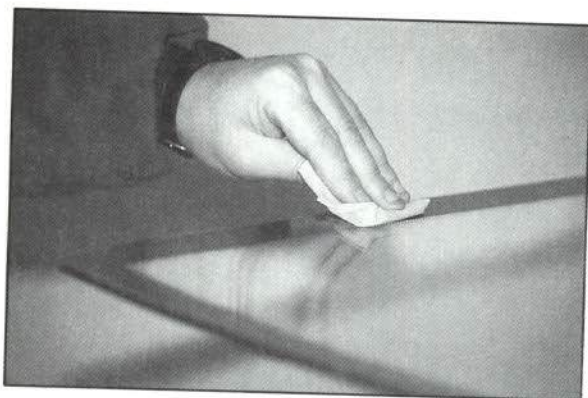
Una correcta preparación de superficies es indispensable para conseguir buena adherencia y evitar las entradas de aire o de agua.

- 2.1. Eliminar los restos de cordón, tanto en el marco como en la luna, si ésta se va a colocar de nuevo.

Los residuos aislados se limpian con una pequeña masa realizada con el butilo desprendido.

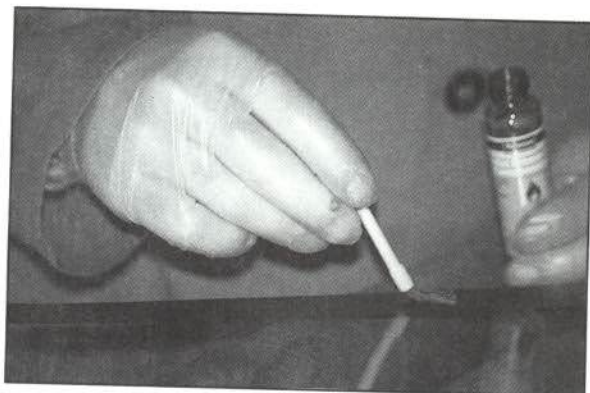
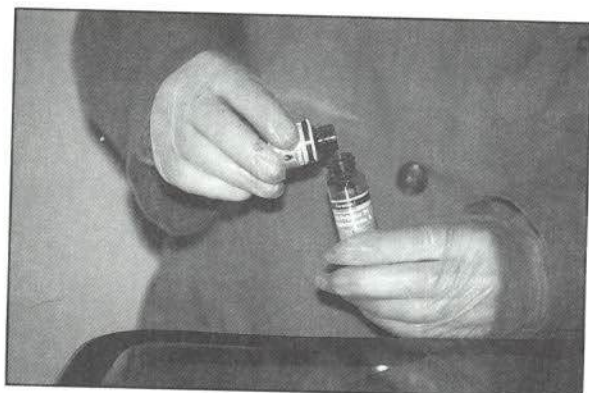


- 2.2. Limpiar con un disolvente no graso las superficies en contacto con el nuevo cordón. Debe eliminarse todo resto de polvo, grasa o suciedad.



- 2.3. Mezclar los dos componentes del imprimador TEROSTAT 31 2K y agitar hasta conseguir una mezcla homogénea.

- 2.4. Aplicar la imprimación con un pincel, tanto en el marco como en el contorno de la luna. Antes de colocar el nuevo cordón, dejar airear la imprimación, al menos, durante 10 minutos.



3. MONTAJE

- 3.1. El cordón de butilo puede aplicarse tanto en el marco como en la luna. La manipulación debe realizarse con el papel protector, evitando el contacto directo con las manos.

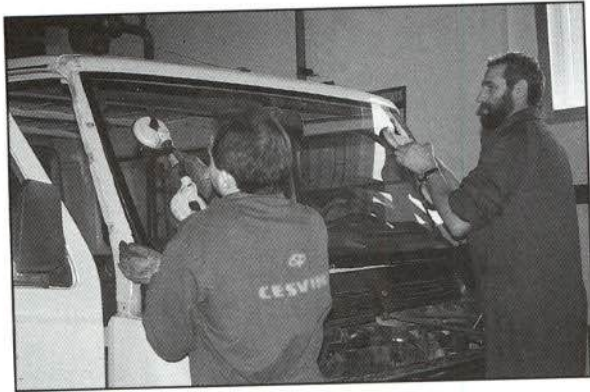
- 3.2. Colocado el cordón, se dejarán libres los extremos en aquella zona prevista por el fabricante del vehículo.

La unión de los extremos debe realizarse montando uno sobre el otro para conseguir una hermeticidad total.

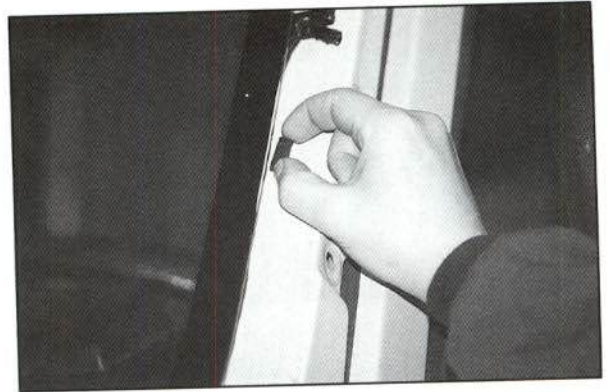


3.3. Montar la luna con ayuda de unas ventosas.

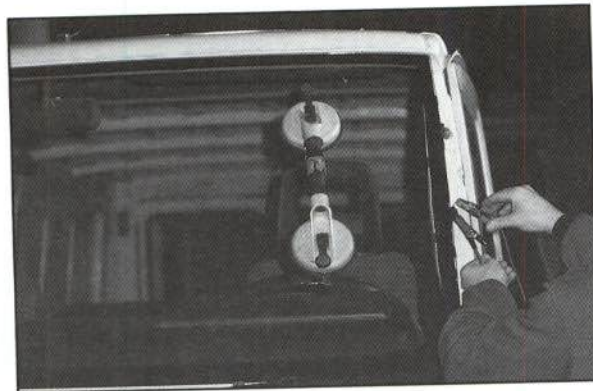
Si el cordón va colocado en la luna, no debe tocarse ni alterar su posición.



3.4. Ajustar con las calzas y centradores para posicionar correctamente la luna.



3.5. Dejar al descubierto el hilo de cobre en los extremos del cordón para poderlos conectar a la batería.



Al cabo de unos minutos, presionar el contorno de luna, con el fin de conseguir su asiento en la posición prevista por el fabricante del vehículo.

3.6. Con la desconexión de los hilos y la colocación de los revestimientos, se da por concluida la operación.

4. SEGURIDAD

Durante el proceso de sustitución de una luna, el operario debe protegerse con guantes desechables y gafas de seguridad.

Con respecto a la seguridad pasiva del vehículo, debe tenerse en cuenta que el butilo es un sellador, no un adhesivo estructural, por lo que no debe utilizarse como sustituto del adhesivo de poliuretano en lunas que forman parte estructural de la carrocería.