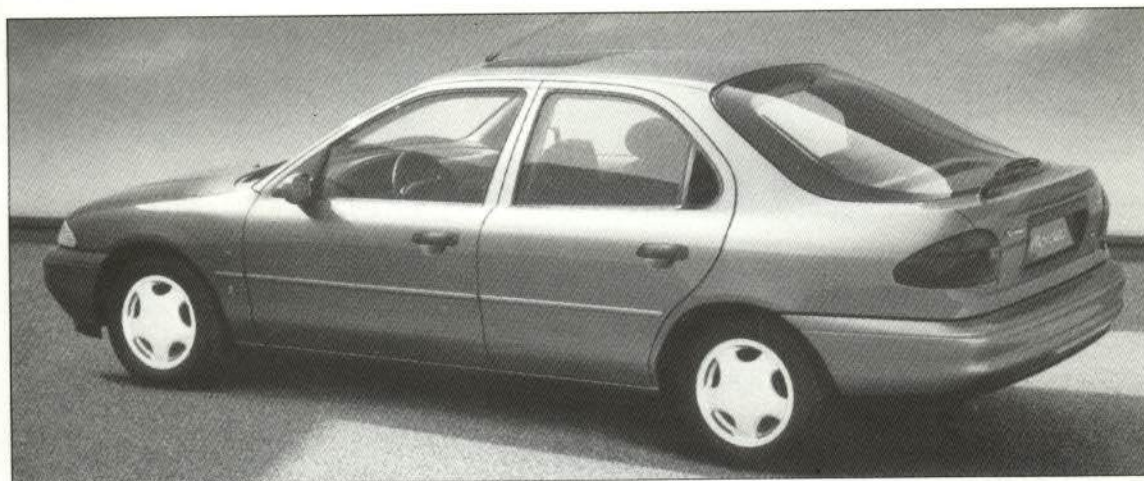




## Aspectos descriptivos y de reparabilidad del Ford Mondeo

*El Ford Mondeo es un vehículo de gama media-alta, que presenta determinadas particularidades constructivas y de reparabilidad en los faros, paragolpes delantero, brazo de suspensión delantero izquierdo y pretensores de los cinturones de seguridad.*



Este modelo de Ford incorpora de serie los principales elementos de seguridad, tales como airbag, pretensores y barras de seguridad en las puertas laterales.



**CESVIMAP**

Centro de Experimentación y Seguridad Vial **MAPFRE**

## 1. FAROS

En la parte delantera destacan los faros, que comparten su carcasa. En la figura 1 se aprecia que el cuerpo de los faros abarca todo el frente del vehículo, y sirve de soporte al piloto de intermitencia.

El fabricante comercializa cada mitad del conjunto por separado, incluyendo en el repuesto una pletina de aluminio para fijarlo a la otra mitad mediante remaches. También suministra el cristal del faro.

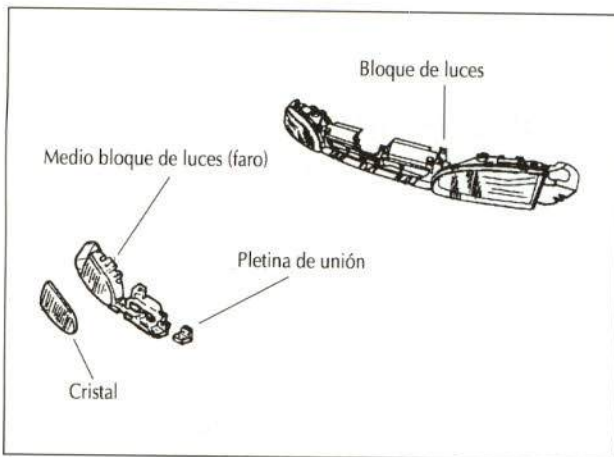


Figura 1.-Faros y pilotos.

A continuación se relaciona el número de referencia y el coste de cada repuesto.

Faro izquierdo	6841602	18.445 ptas.
Faro derecho	6841597	18.445 ptas.
Cristal de faro izquierdo	6693794	3.773 ptas.
Cristal de faro derecho	6693789	3.773 ptas.
Piloto izquierdo	6859827	3.208 ptas.
Piloto derecho	6859826	3.208 ptas.

La comercialización del cristal de faro supone en sí una ventaja, de cara a la reducción de costes; sin embargo, esta ventaja se ve reducida por el elevado tiempo de sustitución del cristal, debido a que es necesario desmontar todo el bloque de luces (faro izquierdo y derecho), para poder realizar dicha operación.

*Tiempo de sustitución del cristal de faro.*

Unidad de luces .....	1,2 h
Cristal del faro .....	0,1 h
Regular faros .....	0,2 h
TOTAL .....	1,5 h

*Tiempo de sustitución del faro.*

Unidad de luces .....	1,2 h
Faro.....	0,3 h
Regular faros .....	0,2 h
TOTAL .....	1,7 h

## 2. PARAGOLPES DELANTERO

En la figura 2 se muestra una sección del paragolpes delantero del Ford Mondeo, donde se aprecia cómo la sujeción central de esta pieza se efectúa mediante cuatro tuercas a sendos soportes embutidos en la espuma de poliuretano del paragolpes.

Debido a la mecánica presente junto a estas tuercas, el acceso para su desmontaje es difícil desde la parte inferior e imposible por la zona superior.

El fabricante tiene baremizado un tiempo de 0,9 h. para la sustitución de este paragolpes.

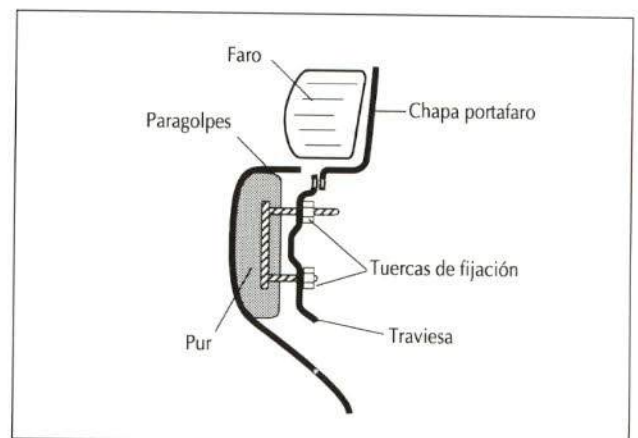


Figura 2.-Sección del paragolpes delantero.

### 3. BRAZO DE SUSPENSIÓN DELANTERO IZQUIERDO

La proximidad de la caja de cambios a los tornillos que sujetan el brazo de suspensión delantero izquierdo impide la extracción de estos tornillos y, consiguientemente, la sustitución o desmontaje de este brazo, que debe realizarse desmontando previamente la cuna o subchasis (figura 3).

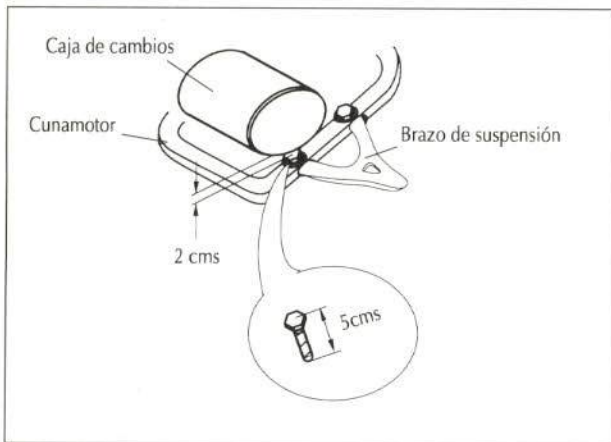


Figura 3.-Brazo de suspensión delantero izquierdo.

El fabricante ha contemplado en sus tiempos este detalle, reflejando una considerable diferencia de tiempo de sustitución o desmontaje en los dos brazos de suspensión delanteros:

#### Sustitución brazo de suspensión delantero derecho

Desmontar brazo de suspensión delantero derecho .....	0,7 h
Convergencia: verificar / alinear .....	0,5 h
<b>TOTAL .....</b>	<b>1,2 h</b>

#### Sustitución brazo de suspensión delantero izquierdo

Marco soporte (desmontar/montar).....	1,5 h
Rueda delantera I. (desmontar/montar) .	0,1 h
Rueda delantera D. (desmontar/montar)	0,1 h
Rueda I. - D. (desmontar/montar)	
(tiempo complementario).....	0,2 h
Brazo suspensión delantero izquierdo (desmontar/montar) .....	0,1 h
Convergencia (verificar/alinear).....	0,5 h
<b>TOTAL .....</b>	<b>2,5 h</b>

### 4. PRETENSORES DE LOS CINTURONES DE SEGURIDAD

En las primeras unidades del Ford Mondeo se ha detectado que este elemento de seguridad se puede activar durante las operaciones de desmontaje, motivando su sustitución. Para evitar este tipo de problemas, es aconsejable insertar un trozo de tubería, a modo de separador de seguridad, en la leva del mando de ajuste del asiento, según se detalla en la figura 4.

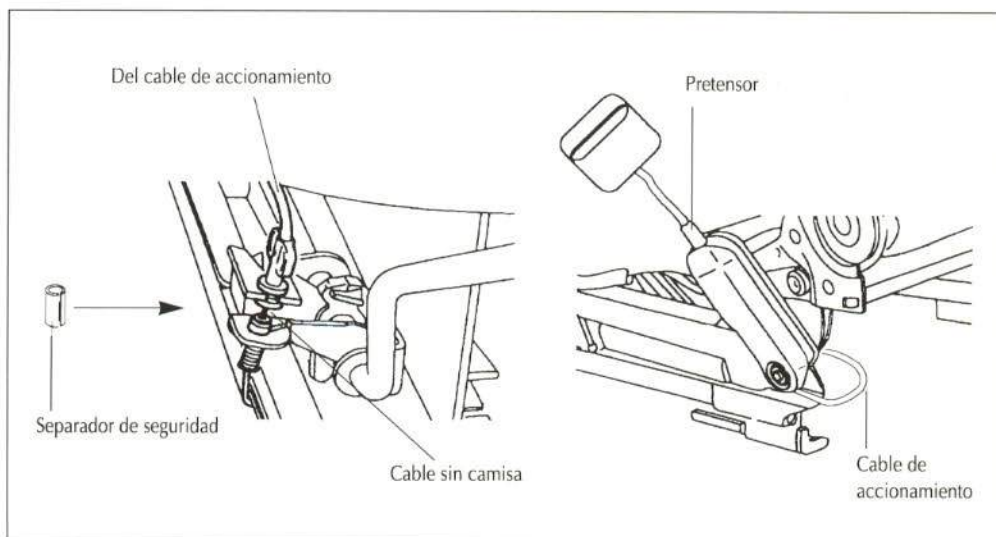


Figura 4.-Colocación del separador de seguridad.



**CESVIMAP**

Centro de Experimentación y Seguridad Vial **MAPFRE**

Ctra. de Valladolid, km.1 • 05004 AVILA (ESPAÑA)  
Tfno.: (920) 22 81 00 • Fax: (920) 22 29 16