



Un nuevo concepto de seguridad

# eBike10: Seguridad para la moto y el motorista

eBike10

**eBIKE10** ES UN NUEVO PRODUCTO QUE OFRECE MAPFRE EN SUS SEGUROS PARA MOTOCICLETAS QUE POSEAN **MÁS DE 125 CC** CON EL OBJETIVO DE PROPORCIONAR UN IMPORTANTE AUMENTO EN LA SEGURIDAD, TANTO DEL MOTORISTA COMO DE LA PROPIA MOTOCICLETA, ADEMÁS DE PREMIAR EL USO RESPONSABLE DE LA MISMA

Una de las situaciones más comprometidas para un motorista es sufrir un accidente en carretera y no disponer de asistencia médica lo más rápidamente posible. Una atención médica de urgencia en los primeros momentos puede salvar la vida de un motorista accidentado. El problema surge cuando ese accidente se sufre en una carretera solitaria. Además, a diferencia del sistema e-call legislado ya para los turismos de cuatro ruedas, no existe una obligación legal de un sistema equivalente para su implantación en las motocicletas. Otro problema se da con el robo, puesto que una alerta temprana de la ocurrencia del hecho podría facilitar la recuperación de un importante número de ellas. Para ofrecer una alternativa a estas situaciones, MAPFRE comenzó a comercializar en 2009 un nuevo seguro para motocicleta que ofrece instalar en ella un dispositivo telemático: **eBike10**. CESVIMAP ha participado activamente en el desarrollo, puesta a punto e implantación de este equipo. Como centro de investigación, ha realizado la selección del equipo de modo que alcanzase los exigentes requisitos necesarios en este tipo de dispositivos, teniendo en cuenta su uso en motocicletas: reducido consumo, exactitud de los datos proporcionados y correcta detección de accidentes. Con este objetivo, se han llevado a cabo numerosas pruebas para verificar que los datos proporcionados no contienen errores en el kilometraje, tipo de vía y velocidades. Fue necesario recorrer varios miles de kilómetros para detectar que el aviso de accidentes es fiable, no se

generan falsas alarmas y los accidentes reales son detectados.

eBike10 es un dispositivo electrónico, basado en las tecnologías GPS y GSM, de muy sencilla instalación en la mayoría de motocicletas, que protege tanto a los motoristas como a su apreciada montura.



Por Enrique Zapico Alonso

## ¿Cómo funciona eBike10?

Ante un **accidente**, el dispositivo dispone de un acelerómetro, semejante al utilizado en los sistemas airbag de los automóviles, que detecta su ocurrencia. Gracias a su receptor GPS y su transmisor de telefonía móvil, se envía de manera inmediata un aviso de alarma a MAPFRE, comunicando la posición exacta de la motocicleta, así como la severidad del accidente y la velocidad a la que se ha producido. En función de estos parámetros, el centro receptor de alarmas de MAPFRE, intentará contactar, a través del teléfono móvil, con el conductor para conocer cómo se encuentra y ofrecerle la asistencia que pueda necesitar: grúa, asistencia médica, taxi... Si no consigue contactar con el conductor, trasladará aviso inmediato al servicio de emergencias 112 para que acuda de manera urgente al lugar del accidente, así como a una grúa para que pueda retirar el vehículo.

En caso de **robo**, el dispositivo eBike10 mandará un SMS al teléfono móvil del propietario informándole de que su motocicleta está siendo robada y la localización exacta de la misma. En ese momento, y una vez que el propietario verifique la situación, deberá ponerse en contacto con MAPFRE para notificarle el

robo. A su vez, MAPFRE trasladará el aviso de robo a una empresa de seguridad, que se encargará de realizar la localización de la motocicleta, gracias al dispositivo GPS que incorpora, así como de ponerse en contacto con la Fuerzas y Cuerpos de Seguridad de Estado para facilitarles todos los datos necesarios sobre la ubicación para que procedan a su recuperación.

Adicionalmente, el dispositivo eBike10 también informará mediante un SMS en caso de batería baja, de manipulación o sabotaje del dispositivo o de caída de la motocicleta al suelo sin contacto. eBike10 dispone de batería propia, que le permite seguir mandando avisos y posiciones aún en el caso de que desconecten la alimentación principal.

**Más prestaciones para el motorista**

Gracias al dispositivo eBike10, el asegurado de MAPFRE puede consultar, a través de la Oficina Internet MAPFRE, toda la información relativa a sus hábitos de conducción: velocidades, kilómetros recorridos, franjas horarias de uso, velocidades y tipos de vías. Todo ello de manera totalmente confidencial. Absolutamente nadie, excepto el asegurado, podrá identificar la posición exacta de la motocicleta, salvo, lógicamente, en caso de accidente o de robo.

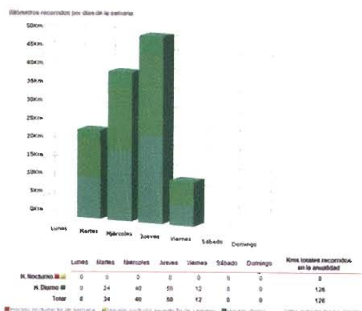


También es posible visualizar el detalle de todos los recorridos y rutas realizadas directamente en la web del proveedor telemático externo, a través de un acceso personal bajo password y con las máximas medidas de seguridad.

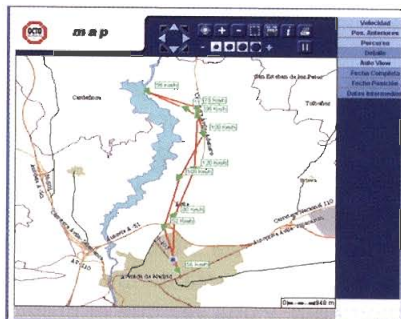
CESVIMAP HA SELECCIONADO EL DISPOSITIVO TELEMÁTICO QUE SE IMPLANTA EN LAS MOTOS

**Uso responsable**

A partir de los datos estadísticos de uso de la motocicleta –kilómetros recorridos, franjas horarias, velocidad– MAPFRE elabora un “perfil del motorista”, de modo que aquellos pilotos que no superen unos determinados kilómetros anuales (en horario diurno y nocturno), no hayan sido culpables de ningún siniestro y no hayan excedido sistemáticamente los límites de velocidad, se verán recompensados con cheques de gasolina de modo que el dispositivo eBike10 puede llegar a salirles completamente gratuito. Con ello, se pretende recompensar a aquellos que evitan las causas principales del riesgo de sufrir un accidente: elevado kilometraje anual, velocidad excesiva y conducción nocturna. AENOR certifica que la información relativa a los hábitos de conducción que maneja MAPFRE en el seguro eBike10 no contiene referencia alguna a la posición exacta de la motocicleta, y que esta posición le es proporcionada únicamente en caso de impacto o de robo de la motocicleta ■



▶ Kilómetros recorridos por días de semana



▶ Tipos de kilómetros recorridos

**PARA SABER MÁS**

Área de Motocicletas  
 motos@cesvimap.com

<http://www.mapfremoto10.com/seguros/seguros-motos-ebike10.php>  
 (consultado el 29/04/2010)

Cesviteca, biblioteca multimedia de CESVIMAP  
[www.cesvimap.com](http://www.cesvimap.com)  
[www.revistacesvimap.com](http://www.revistacesvimap.com)