



EL DNI del camión



PARA CONOCER LAS **CARACTERÍSTICAS** DE UN CAMIÓN, CONTRATAR LA **PÓLIZA**, PEDIR EL **RECAMBIO** ADECUADO O LOCALIZARLO ANTE UN POSIBLE ROBO ES NECESARIO IDENTIFICARLO PERFECTAMENTE. VEAMOS CÓMO...

Se puede identificar un camión a través de tres referencias principales: denominación comercial, placa del fabricante y número de bastidor.

Denominación comercial

El fabricante de camiones otorga un nombre distintivo a cada uno de sus modelos para que el cliente lo reconozca e identifique. Dentro del modelo también distingue sus variantes. Además del nombre elegido se mostrará en distintas parte de la cabina, en pegatina o en plástico con relieve, una extensión que aporte información sobre la versión –dimensiones de cabina, potencia del motor, MMA–, variante –rígido, tractora–, equipamiento, tipo de tracción –4 x 2, 6 x 4–, etc. La denominación comercial, a efectos legales, que describe el fabricante del vehículo aparece tanto en su ficha técnica como en el permiso de circulación. Difiere poco de la denominación comercial que el vehículo facilita al usuario. En estos documentos se recogen todos los datos imprescindibles: denominación comercial, número de chasis, masas máximas, motor, etc.; además de otras informaciones y datos que amplían la información sobre el vehículo.

Placa del fabricante

Puede ser de aluminio o pegatina. Está colocada en la cabina del camión

con tornillos, remaches o adhesivo. Dependiendo del fabricante y modelo, se puede localizar en diversos sitios de la cabina: en el frente –visible al abrir la calandra–, en el estribo derecho o izquierdo –visible al abrir la puerta–, en el marco de puerta, en la pared interior trasera, etc.

La placa de fabricante es obligatoria para todos los camiones; en ella podremos encontrar valiosa información. En algunos de estos vehículos también encontramos otra placa, la de cabina; aporta datos como: tipo de cabina del camión, número de serie en fabricación o código de color. Esta placa puede formar parte de la placa de fabricante o colocada de forma independiente, junto a ella o en otro lugar de la cabina.

► Fabricante IVECO, modelo Stralis, cabina HI-WAY, 460 CV,EEV vehículo ecológico avanzado



► Placa fabricante en el frente Iveco Stralis



IVECO MAGIRUS AG	
V 3011VTR000 257304	
18000	19000 KG
20000	22000 KG
1- 7100	7100 KG
2- 11500	12600 KG
3-	KG
4-	KG
AS4405461	0.629
2800	
73AF3681Y 338	
SPAIN	IVECO



▶ Placa de fabricante Mitsubishi Fuso en pared trasera



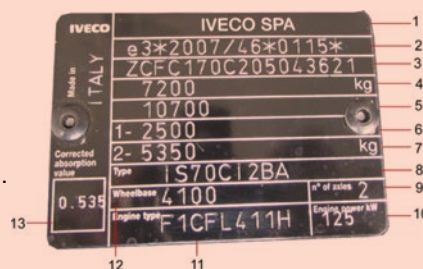
▶ Placa Mercedes Atego en el marco de puerta



▶ Placa de fabricante Scania T en estribo derecho

PLACA DE FABRICANTE

1. Fabricante.
 2. Contraseña de homologación europea.
 3. Número de chasis (VIN).
 4. Masa Máxima Autorizada (MMA) y Masa Máxima Técnicamente Admisible (MTMA).
 5. Masa Máxima Autorizada del conjunto y Masa Máxima Técnicamente Admisible del conjunto.
 6. Masa Máxima Autorizada y Masa Máxima Técnicamente admisible, para el primer eje.
 7. Masa Máxima Autorizada y Masa Máxima Técnicamente admisible, para el segundo eje*.
- * Esta información se dará por cada uno de los ejes que equipe el camión.
8. Denominación tipo del vehículo.
 9. Numero de ejes.
 10. Potencia del motor en KW.
 11. Modelo de motor.
 12. Distancia entre ejes.
 13. Directiva 2007/46 sobre homologación de vehículos a motor.



LA PLACA DE CABINA
INFORMA SOBRE SU
NÚMERO DE SERIE, TIPO
O CÓDIGO DE COLOR



Número de bastidor

Es un código alfanumérico, denominado también *número VIN*. Está troquelado o grabado en el larguero derecho del chasis, mediante diversos métodos: micropunción, rayado, láser, micropercusión... Este identificador es visible por el hueco del pase de rueda delantero derecho. Está también reflejado en la placa del constructor o fabricante.

Se trata de una secuencia de 17 caracteres, números y letras. Cada vehículo tiene una secuencia única que lo identifica a efectos legales. En ella, codificados, aparecen datos referentes al fabricante, modelo, versión y número de producción del vehículo. Ante un siniestro, cuando se sustituya la cabina y ésta sea reconstruida o forme parte de otro camión, la placa de fabricante deberá ser sustituida por aquella cuyo número VIN coincida con el grabado en el larguero del chasis.

La investigación de CESVIMAP hace que pueda ofrecer formación actualizada a colectivos como los Cuerpos y Fuerzas de Seguridad del Estado. Explica la correcta identificación de todo tipo de vehículos: turismos, motocicletas, maquinaria agrícola, camiones y motocicletas; qué información aporta para su localización y su interpretación ■

PARA SABER MÁS

✉ Área de vehículos industriales
vindustriales@cesvimap.com

📖 Reparación y peritación de vehículos industriales. CESVIMAP. 2012.
ISBN: 978-84-9701-305-5

🌐 www.cesvitienda.com

🌐 www.revistacesvimap.com

🐦 @revistacesvimap