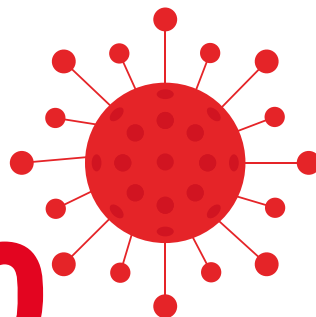




ACCEDE AL VÍDEO DE OPEN VENTILATOR
EN NUESTRA EDICIÓN DIGITAL

CRISIS COVID-19



PROTEGERNOS FRENTE AL VIRUS,
AYUDAR A LOS DESFAVORECIDOS
Y SALIR DE ESTA CRISIS. **TU FUNDACIÓN
ESTÁ CONTIGO PARA LOGRARLO**

TEXTO **REDACCIÓN EL MUNDO DE MAPFRE** FOTOGRAFÍA **Fundación MAPFRE**

Cuando se nos echó encima la amenaza de la COVID-19, además de poner en marcha los planes de contingencia para la continuidad del negocio, surgieron rápidamente las lógicas preocupaciones sobre cómo ayudar, cómo prestar o recibir ayuda psicológica, cómo donar recursos a la sociedad, cómo contribuir a la reconstrucción de los países... No hizo falta que saltaran las alarmas, desde el primer momento, tu Fundación ya estaba trabajando en ello. **Te contamos aquí cómo se están invirtiendo 35 millones de euros.**

TE ACOMPAÑAMOS. COMPARTE. CUÉNTANOS

-  fundacionmapfre.org
-  twitter.com/fmapfre
-  facebook.com/FundacionMapfre/
-  instagram.com/fmapfre/
-  youtube.com/user/Fundacionmapfre
-  open.spotify.com/user/

“La lucha contra el coronavirus engloba a todos los sectores de la sociedad. Las instituciones, como Fundación MAPFRE, están llamadas, más que nunca, a pasar a la acción, con medidas solidarias que promuevan la cohesión social y la igualdad de oportunidades” destacó Antonio Huertas, orgulloso del compromiso social de MAPFRE y de su Fundación.

Ante la situación de emergencia generada por la expansión mundial del coronavirus, Fundación MAPFRE se puso rápidamente manos a la obra. El siguiente cuadro resume las 12 acciones principales puestas en marcha e indica cómo se clasificaron de acuerdo con el presupuesto y el grado de urgencia de ejecución de cada proyecto.

ACCIONES DE LA FUNDACIÓN MAPFRE FRENTE A LA COVID-19

DONACIÓN CSIC 5 MILLONES EUROS

Apoyo a la investigación en vacunas desarrollada por el Centro Nacional de Investigaciones Científicas (CSIC)

COMPRAS MATERIALES SANITARIOS 20 MILLONES EUROS

Donación material médico a residencias mayores y hospitales

Donaciones internacionales para iniciativas sectoriales

RESTO ACTIVIDADES 10 MILLONES EUROS

Apoyo a Mayores mediante Voluntariado y otras acciones

Campaña de recaudación de donaciones COVID-19

Desarrollo y fabricación de respiradores automáticos

Plan de asesoramiento y apoyo para trabajadores autónomos

Apoyo psicológico telefónico/on line para allegados de fallecidos

Programa de microayudas a pequeñas entidades sociales

Campaña de apoyo escolar

Ayuda a la fabricación de EPIS (pantallas...) para donar a sanitarios y personal en servicio expuesto a la COVID-19

Accedemos. Recuperar y fomentar el empleo tras la normalización

LA INVESTIGACIÓN CIENTÍFICA, UNA PRIORIDAD

Como medida de acción inmediata, Fundación MAPFRE donó al Consejo Superior de Investigaciones Científicas (CSIC) de España un total de **5 millones de euros para acelerar la investigación relacionada con el coronavirus SARS-CoV-2, causante de la pandemia de COVID-19**, y luchar así contra la enfermedad. Dicha ayuda permitirá al CSIC realizar un estudio integral de esta pandemia, profundizar en el conocimiento del virus y sus mecanismos de transmisión, y propiciar no solo una vacuna frente al mismo, sino también base científica para proteger mejor a la población frente a futuras pandemias.

Y en la misma línea de apoyo a la investigación y ante la falta de abastecimiento de estos dispositivos, la Fundación también financió el desarrollo y fabricación de un prototipo de respirador que proporciona asistencia a las infecciones más graves de COVID-19. El dispositivo había sido diseñado por **The Open**



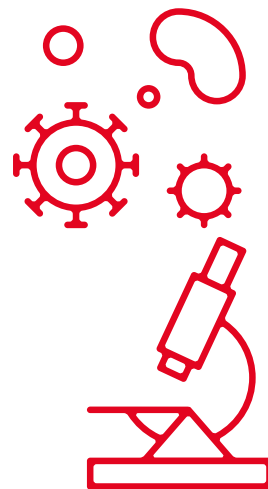
Ventilator, un equipo de investigadores españoles, gracias al apoyo de la Universidad Rey Juan Carlos y Celera (una red de talento joven volcada en la investigación), y obtuvo la autorización para su ensayo en pacientes por parte de la Agencia Española de Medicamentos y Productos Sanitarios en los primeros días del mes de abril. El proyecto permite comprobar su eficiencia y fabricarlos posteriormente con bajo coste y sin ánimo de lucro. En palabras de su coordinador de producto, Álvaro Gallego, “estamos convencidos de que The Open Ventilator presenta el mix técnico-médico más completo y más seguro. De

hecho, hemos sido el primer equipo en ser homologado por las autoridades sanitarias españolas”.

Otra aportación de Fundación MAPFRE en España consistió en proporcionar materiales a voluntarios de la Universidad Francisco Vitoria y de la empresa E-Rescue, para que puedan fabricar cerca de 50.000 equipos de protección, como viseras y mascarillas de tela, que están repartiéndose entre sanitarios y personal expuesto al coronavirus.



 **VÍDEO DE
OPEN
VENTILATOR
EN NUESTRA
EDICIÓN
DIGITAL**





20 MILLONES DE EUROS EN MATERIAL SANITARIO PARA 27 PAÍSES

La rápida expansión de la pandemia encontró desprevenidos a los servicios de salud de la mayoría de los países y con un problema de desabastecimiento de material fundamental para combatir esta emergencia. Por ello, Fundación MAPFRE ha donado un total de 20 millones de

euros en 27 países para la adquisición de material médico, de protección sanitaria y respiradores, así como para poner en marcha unidades médicas de emergencias y hospitales de campaña, y realizar pruebas de confirmación diagnóstica PCR para la detección de COVID-19.

Así, en cada país se desarrollaron distintas acciones. Aquí van algunos ejemplos, pero hay muchos más:

- **En Perú**, y en colaboración con la Asociación Peruana de Empresas de Seguros (APESEG), donaron un total de **160 respiradores**.
- **En Brasil**, junto con el Hospital Albert Einstein de São Paulo, se instalaron **10 unidades de terapia intensiva (UTI)** en un nuevo hospital de campaña.
- **En República Dominicana**, en colaboración con el Centro Financiero BHD León, se realizó una donación al Ministerio de Salud Pública para poder realizar **28.000 pruebas gratuitas de confirmación diagnóstica PCR** para la detección de COVID-19.

Además, en España, para residencias de personas mayores, hospitales y entidades sociales asistenciales se distribuyó el siguiente material:

- **150 respiradores** (50 para España y 100 para Latinoamérica)
- **100.000 mascarillas FFP2**,
- **525.000 mascarillas quirúrgicas**,
- **3.000 gafas de protección**,
- **130.000 batas** desechables y
- **750.000 guantes** de nitrilo

Pero no solo el material sanitario para la protección personal era prioritario en estos días. Así, Fundación MAPFRE financió dos equipos portátiles de desinfección para la Policía Nacional en España. Estas unidades, valoradas en 15.000 euros, están basadas en una tecnología de última generación, diseñada por la Universidad de Alcalá de Henares, que es capaz de dispersar un desinfectante en partículas ultrafinas, del mismo tamaño que el coronavirus, permitiendo así una desinfección mucho más eficaz y completa que la que se puede conseguir a través de los medios convencionales.



AYUDAS PARA LOS MÁS DESFAVORECIDOS

El cese de la actividad presencial en los centros educativos también ha puesto de manifiesto la fragilidad de los más débiles, pues las familias con menos recursos son las que más sufren el impacto de esta crisis. Por ello, Fundación MAPFRE está trabajando en aspectos tan fundamentales como la alimentación y el apoyo escolar.



Dentro del programa Sé Solidario, tu Fundación concedió nuevas microayudas (de hasta 2.000 euros por ayuda) para pequeñas entidades sociales de toda España, como la **Asociación Mi Princesa Rett**, **Fundación Ana Carolina Díez Mahou**, **Fundación Tengo Hogar**, **Cáritas Diocesana y Altamar**, que las destinaron a la adquisición de bienes de primera necesidad, como alimentos y artículos de limpieza e higiene corporal.

Una vez se normalice la situación de alarma, la Fundación tiene previsto destinar 200.000 euros para poner en marcha una campaña solidaria que permita dotar a alumnos en riesgo de exclusión de materiales para el inicio del nuevo curso escolar.



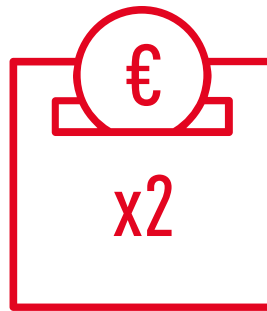
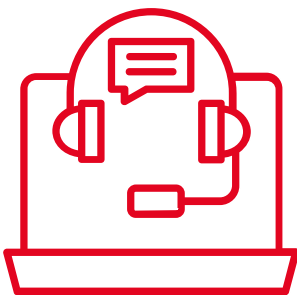
ENCONTRAR ALIVIO EN EL DUELO

La carga emocional que muchas personas sufren en estos días es muy alta. Perder un familiar y no poder despedirse de él hace que el duelo, que ya sería duro en circunstancias normales, resulte mucho más intenso. Por ello, la Fundación, en colaboración con el Grupo Luria y la Asociación Nacional de Servicios Funerarios, ha puesto en marcha un **plan de ayuda psicológica a las personas que han perdido a algún familiar con motivo del Coronavirus**. Psicólogos, especialistas en duelo del Grupo Luria asisten por teléfono a las familias más afectadas y realizarán el seguimiento necesario para conseguir que se recuperen. Como comenta uno de estos especialistas, “No existen recetas para todos, lo que hace

que nos adaptemos a la persona y sus circunstancias, conozcamos cómo cada persona vive esta carga emocional. Les ayudamos a buscar alivio y les hacemos entender que a pesar de que se trata de un proceso difícil, también es un momento necesario y natural”.

APOYO Y ASESORAMIENTO A AUTÓNOMOS Y PYMES

Recuperar y fomentar el empleo también es uno de los objetivos prioritarios de este paquete extraordinario de medidas que la Fundación llevará a cabo a lo largo de 2020 a través de **Accedemos**, su programa de empleo para autónomos y pequeñas empresas. Y como medida inmediata al comienzo de la crisis, en colaboración con la Federación Nacional de Asociaciones de Trabajadores Autónomos (ATA), puso en marcha un plan de asesoramiento telefónico a los trabajadores autónomos. Se impartieron además consejos prácticos sobre cómo realizar trámites administrativos, solicitar ayudas económicas, préstamos ICO y aplazamientos fiscales, entre otros.



“AHORA, POR ELLOS”.
**TU DONATIVO VALE
EL DOBLE CON
FUNDACIÓN MAPFRE**

Cualquier persona interesada en hacer un donativo para paliar esta crisis podía hacerlo a través de la campaña de microdonaciones que lanzó la Fundación como ha hecho en otros momentos de emergencia. Mediante el programa **Sé Solidario**, la entidad duplicó cada aportación hasta un máximo de 300.000 euros. El dinero recaudado se destinó a cubrir las necesidades urgentes de las personas mayores solas y con precariedad sanitaria y económica en coordinación con la Confederación Española de Organizaciones de Mayores.

VOCES Y FLORES AMIGAS

Dentro de su programa de voluntariado, destaca el proyecto **Una Voz Amiga**, cuyo objetivo es brindar apoyo telefónico cercano, humano y emocional a las personas de la tercera edad que sufren soledad y están aisladas en sus hogares. Esta iniciativa se lanzó en colaboración con el Grupo Senda y gracias a la labor de voluntarios.

Y con la idea de sensibilizar a los más pequeños ante la situación que estábamos atravesando, se lanzó la iniciativa **Una Flor para Nuestros Mayores** para hijos de voluntarios que, desde sus casas, pudieran elaborar flores reciclando materiales habituales de nuestros hogares. Estas flores, una vez pasado el período de confinamiento, se venderán en mercados solidarios de la Fundación para apoyar proyectos sociales dirigidos a la tercera edad.



TESTIMONIO

#FM CONTIGO

**“DEDICAR UN
POQUITO DE TIEMPO
A NUESTROS
MAYORES NOS
ENRIQUECE
A NOSOTROS”**

Una voluntaria de Fundación MAPFRE resume con estas palabras lo gratificante de esta experiencia para ella. Asimismo destacó cómo las personas que recibían su llamada se sorprendían y lo agradecían mucho y más cuando descubrían que se trataba de una acción de voluntariado y completamente altruista. Pero en palabras de nuestra voluntaria “esto nos enriquece a nosotros.”





MIRAR Y ENTENDER EL ARTE, AHORA DESDE CASA

Ya que la mayoría de los ciudadanos permaneció en sus casas y así se evitó la propagación del coronavirus, se han lanzado diversos planes para que tanto niños como adultos puedan disfrutar de contenidos y actividades en torno a las exposiciones y colecciones de la Fundación.

Nuestras colecciones: **Un día, una obra** presenta una selección de nuestras obras vinculadas a fragmentos literarios, citas o poemas.

Así, la *Muchacha dormida* de Egon Schielle se pone en relación con el poema de Pedro Salinas, *La voz a ti debida*, 1933.

“Perdóname por ir así buscándote tan torpemente, dentro Perdóname el dolor, alguna vez. Es que quiero sacar de ti tu mejor tú. Ese que no te viste y que yo veo, Nadador por tú fondo, preciosísimo”.

La sección **Actividades para niños** propone actividades para compartir con los más pequeños y que den rienda suelta a su creatividad creando, por ejemplo, una escultura al estilo de Giacometti.

En **Fomenta tu creatividad**, la Fundación plantea temas muy variados, desde escribir un microrrelato o un poema, hasta plasmar en una fotografía las emociones propias o de familiares. Otra vía para mirar y entender el arte.



Los ciclos de conferencias que ha organizado la Fundación en los últimos años se pueden disfrutar en la nueva sección **Conferencias a la carta**.

Además, **Fundación MAPFRE ha puesto en marcha en su perfil de Instagram el concurso #DibujaMiró**. Cada semana, se está publicando una imagen de una obra del pintor catalán para que los niños, de hasta 10 años, hagan su propia interpretación y sus padres la suban a la red. Un jurado elegirá semanalmente la obra ganadora, que obtendrá un cheque regalo de 100 euros.

Egon Schielle
Muchacha dormida
© Colecciones Fundación MAPFRE

Taller infantil Miró.
Madrid, 2020

CUIDARTE, SIEMPRE UNA PRIORIDAD PARA TU FUNDACIÓN

Tu Fundación ha incluido también en su plan digital, tanto para los más pequeños como para adultos, **contenidos educativos en materia de seguridad vial** y otros para prevenir **lesiones no intencionadas en el hogar**.

Consejos sobre bienestar emocional, físico y de alimentación saludable en estas circunstancias tan concretas (por ejemplo, cómo diferenciar el hambre real del hambre de la ansiedad o cómo comer menos sin contar calorías) son algunos de los contenidos que se pueden consultar. También consejos sobre cómo trabajar en casa o un análisis de las leyes que rigen el funcionamiento de las emociones, ya que estas nos acompañan toda la vida y nadie nos enseña a manejarlas, están ayudando a gestionar los momentos duros que se viven a nivel individual y familiar. Además, pautas sobre **cómo manejar conflictos** que puedan surgir en esta estrecha convivencia y vídeos cortos sobre resiliencia y **relaciones interpersonales sanas** complementan esta sección saludable.

