

AGERS

Asociación Española de
Gerencia de Riesgos y Seguros

SOLUCIONES A RIESGOS MEDIOAMBIENTALES

Víctor Albi
Dtor. Técnico de Empresas
Caser Seguros

NUEVOS RIESGOS Y ECOLOGÍA

27 de mayo de 2008





INDICE

1º CAMBIO CLIMÁTICO: UNA REALIDAD

2º MARCO INTERNACIONAL

3º NUEVOS RIESGOS DEL MEDIOAMBIENTE

4º MEDIDAS DE ADAPTACIÓN. UNA OPORTUNIDAD

5º INFLUENCIA EN EL SECTOR ASEGURADOR

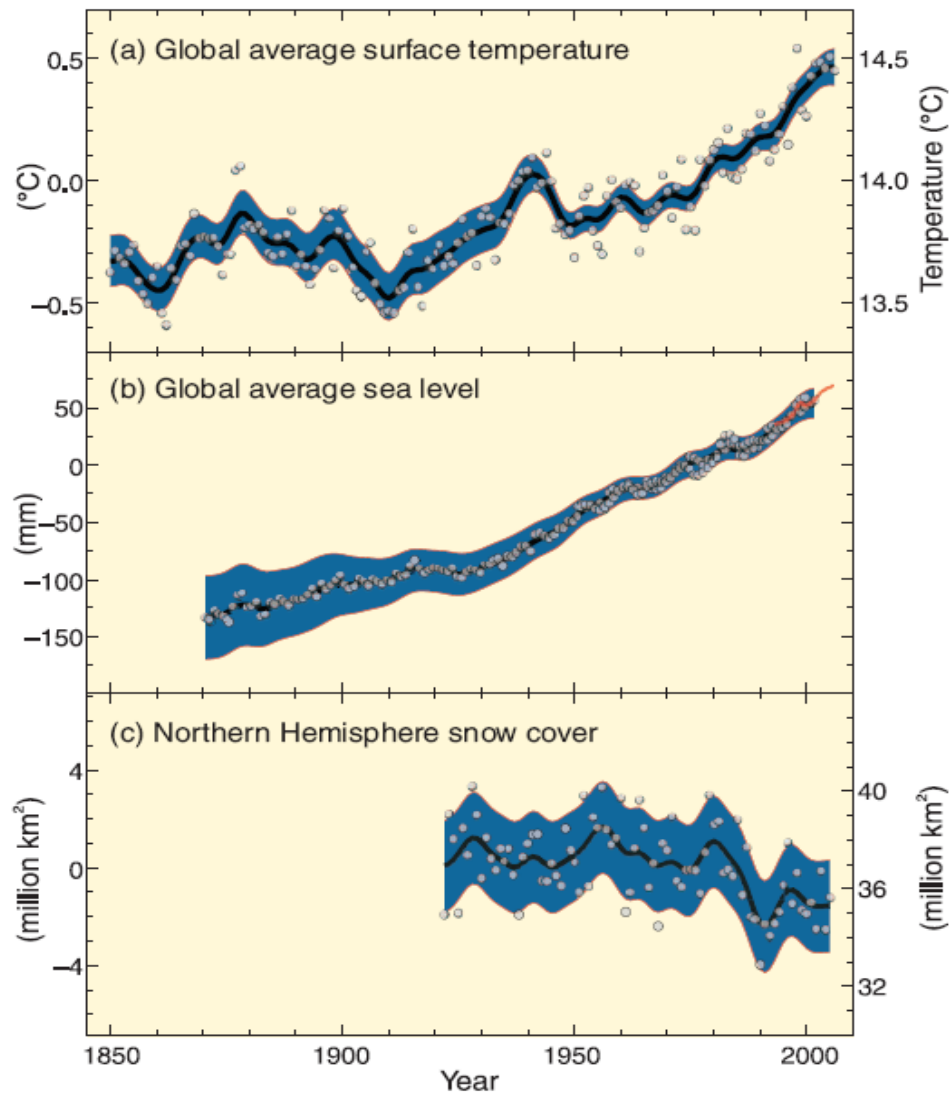
6º SOLUCIONES ASEGURADORAS

NUEVOS RIESGOS Y ECOLOGÍA

CAMBIO CLIMÁTICO: UNA REALIDAD

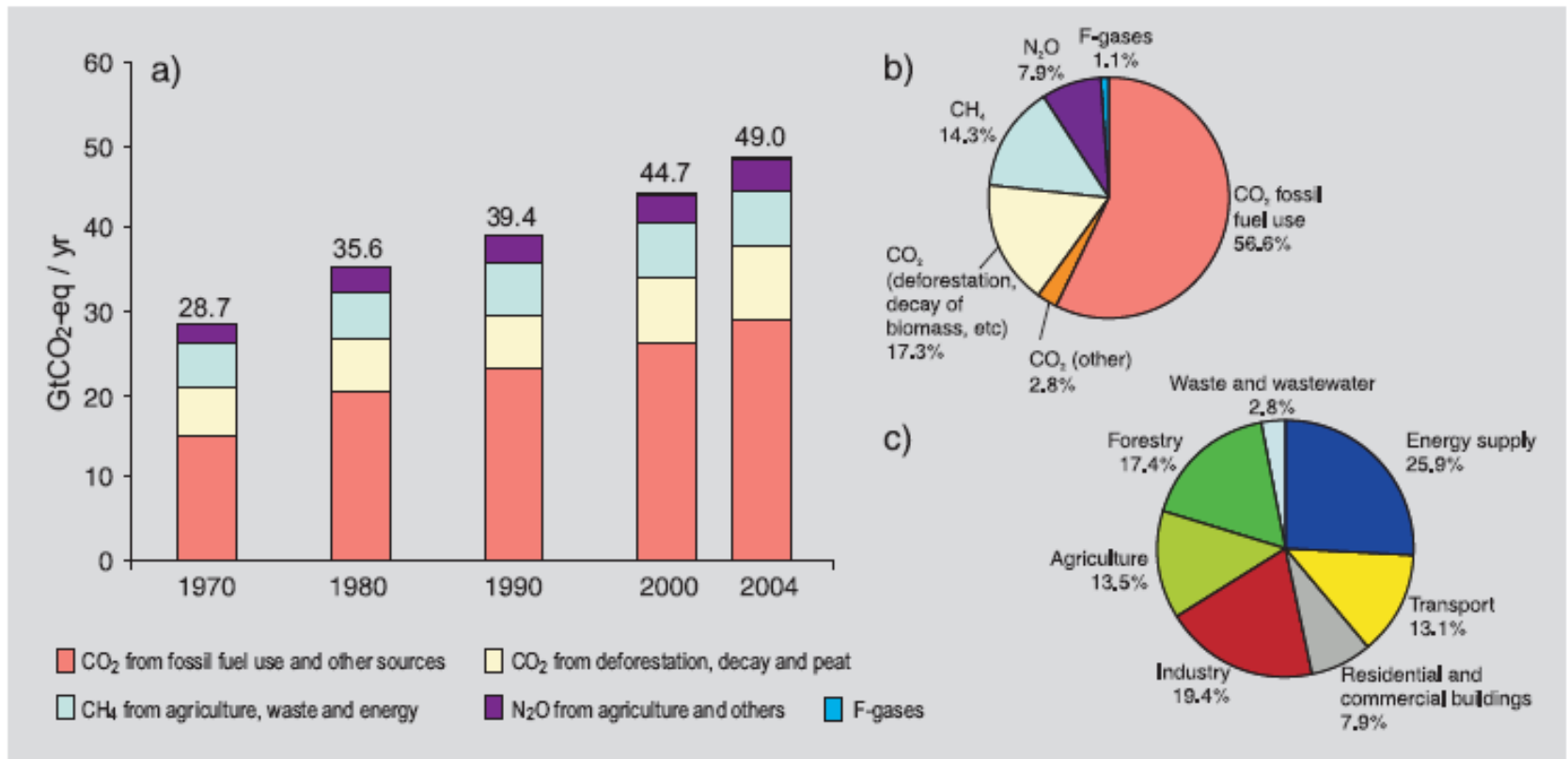
CAMBIO CLIMÁTICO: UNA REALIDAD

Changes in temperature, sea level and Northern Hemisphere snow cover



Fuente: Cuarto informe del Grupo Intergubernamental de Expertos sobre Cambio Climático, 2007

- Emisiones anuales de GEI de 1970 a 2004 (Gigatoneladas de CO₂ / año).
- Distribución de los diferentes GEI sobre el total de emisiones en el mismo periodo.
- Sectores que contribuyen a la emisión de GEI.



Fuente: Cuarto informe del Grupo Intergubernamental de Expertos sobre Cambio Climático, 2007

PROTOCOLO DE KYOTO

1. Fomento de la eficiencia energética
2. Protección y mejora de los sumideros de gases de efecto invernadero
3. Promoción de modalidades agrícolas sostenibles
4. Investigación y desarrollo de formas nuevas y renovables de energía
5. Eliminación de los incentivos fiscales y las subvenciones contrarios al objetivo de la Convención en todos los sectores emisores de gases de efecto invernadero
6. Aplicación de instrumentos de mercado para facilitar la transacción de CRE's
7. Limitación y/o reducción de las emisiones de metano



LIBRO VERDE

Acuerdo unánime de reducción de emisiones de GEI para 2020: 20%

2050: 50%

1.- Agua: El cambio climático dificultará aún más el acceso al agua potable. Ocho de las nueve zonas glaciares de Europa presentan retrocesos tanto en su superficie como en el volumen de los mismos



2.- Ecosistemas y biodiversidad: Si la subida de la temperatura media mundial supera $1,5\text{ }^{\circ}\text{C}$ – $2,5\text{ }^{\circ}\text{C}$, puede aumentar el riesgo de extinción de entre el 20 % y el 30 % de las especies vegetales y animales estudiadas por el momento.

3.- Agricultura y Alimentos: El stress térmico provoca mayores necesidades de agua y puede suponer, en caso de sucesos extremos, reducciones de producción.

4.- Costas: La subida del nivel del mar supondrá una amenaza para el delta del Nilo, del Ganges y del Mekong, y desplazará a más de un millón de personas en cada uno de esos deltas de aquí a 2050.

5.- Salud: El cambio climático va a tener impactos directos e indirectos sobre la salud humana y animal.

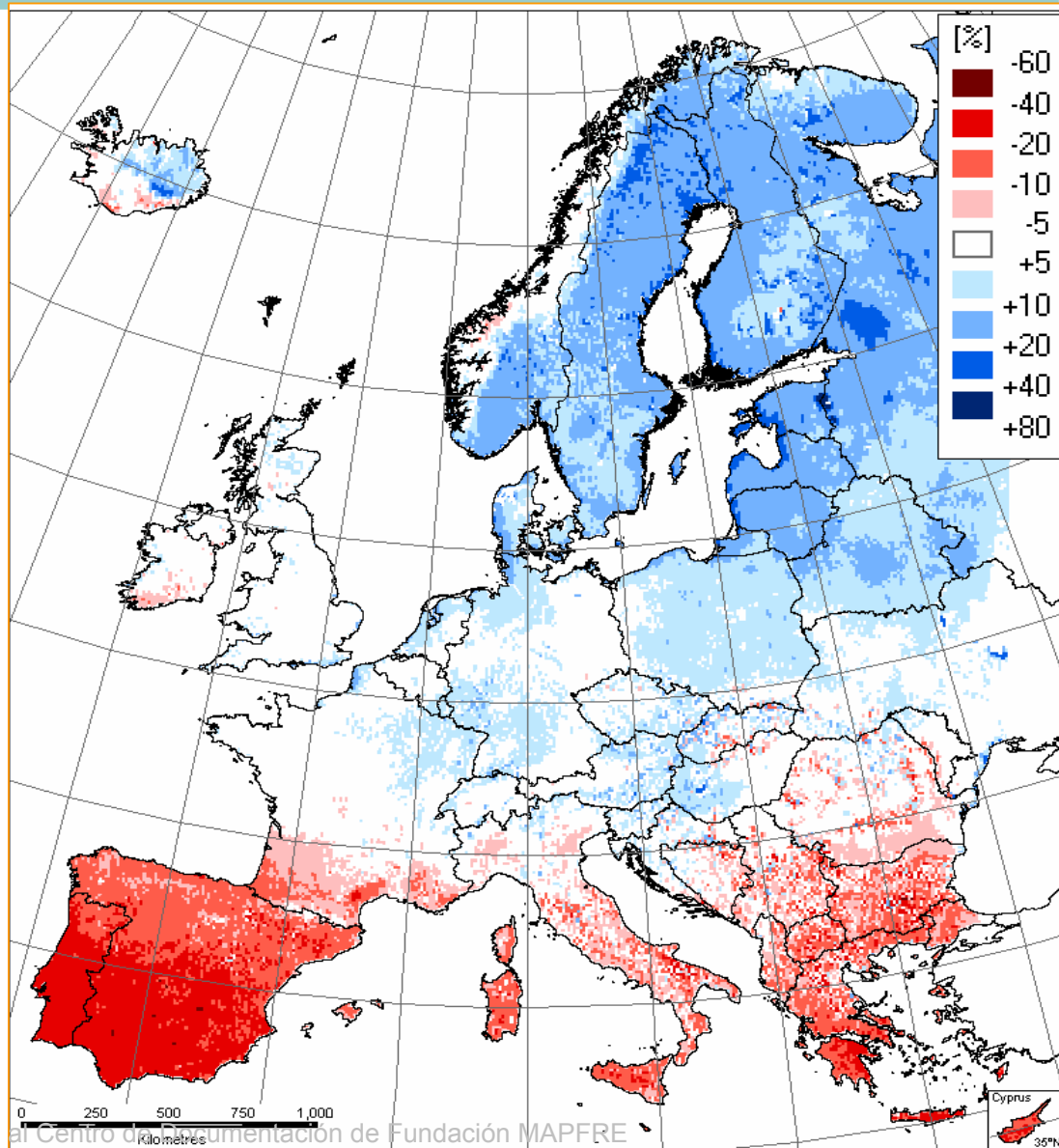
6.- Economía: De acuerdo con el informe 2004 de la Agencia Europea del Medioambiente, desde 1980 el 64% de todos los sucesos catastróficos ocurridos en Europa tienen origen en la meteorología y sus extremos.

NUEVOS RIESGOS DEL MEDIOAMBIENTE

CAMBIO CLIMÁTICO: UNA REALIDAD | MARCO INTERNACIONAL | NUEVOS RIESGOS

% Evolución de las precipitaciones medias anuales de aquí a finales de siglo.

Fuente: Libro verde

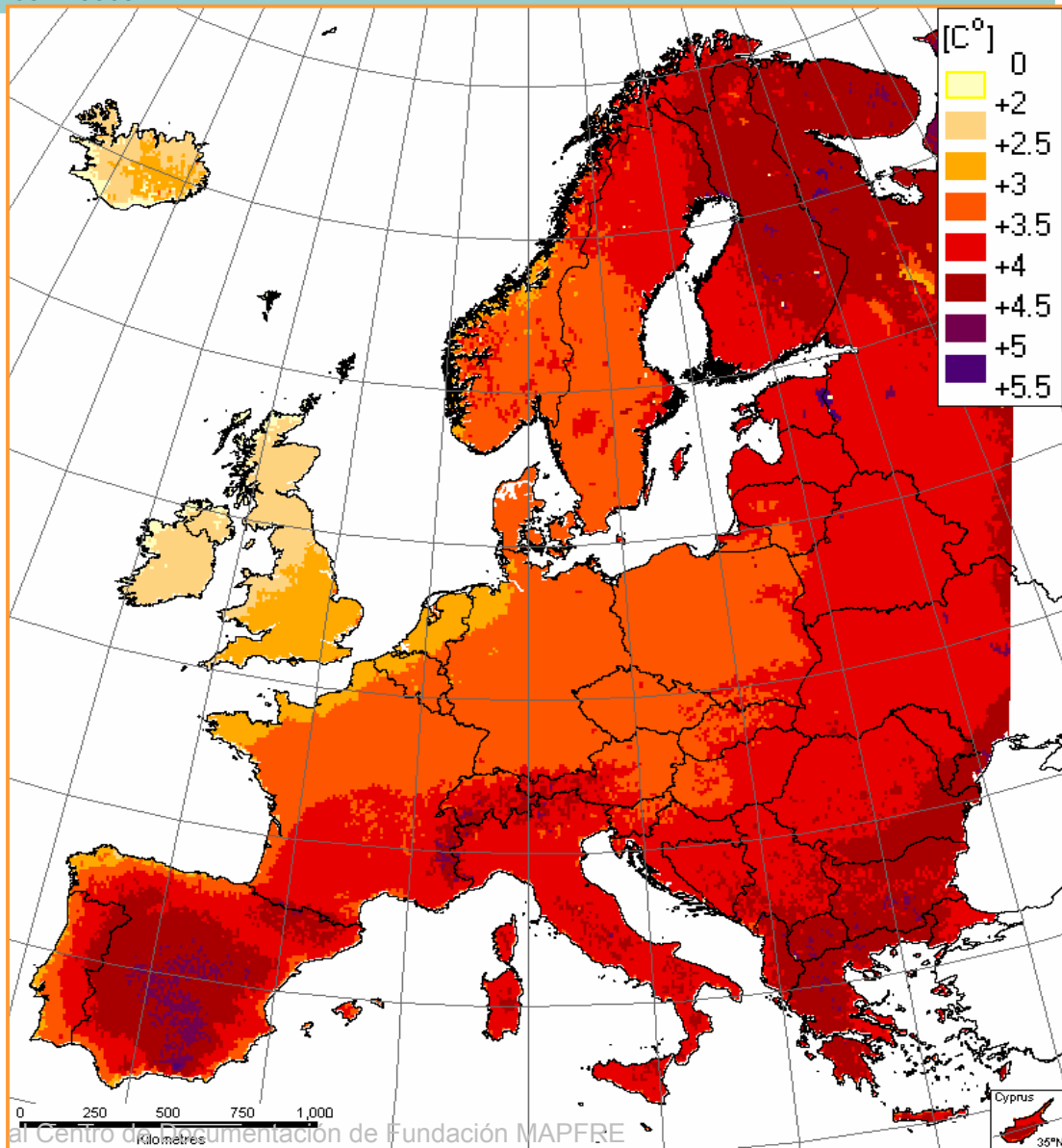



NUEVOS RIESGOS DEL MEDIOAMBIENTE

CAMBIO CLIMÁTICO: UNA REALIDAD | MARCO INTERNACIONAL | NUEVOS RIESGOS

**Evolución de la temperatura
media anual de aquí a finales de
siglo [°C]**

Fuente: Libro verde



The background of the slide is an aerial photograph of a vast agricultural field, likely a vineyard or orchard, with rows of plants stretching towards the horizon. The scene is captured during sunset or sunrise, with a warm, golden-orange glow across the sky and the field. The rows of plants create a strong sense of perspective and depth.

Las medidas de adaptación se toman para hacer frente a un clima cambiante

La adaptación tiene por objeto reducir el riesgo y los daños por impactos nocivos, actuales y futuros, de una manera rentable o explotando los beneficios potenciales.

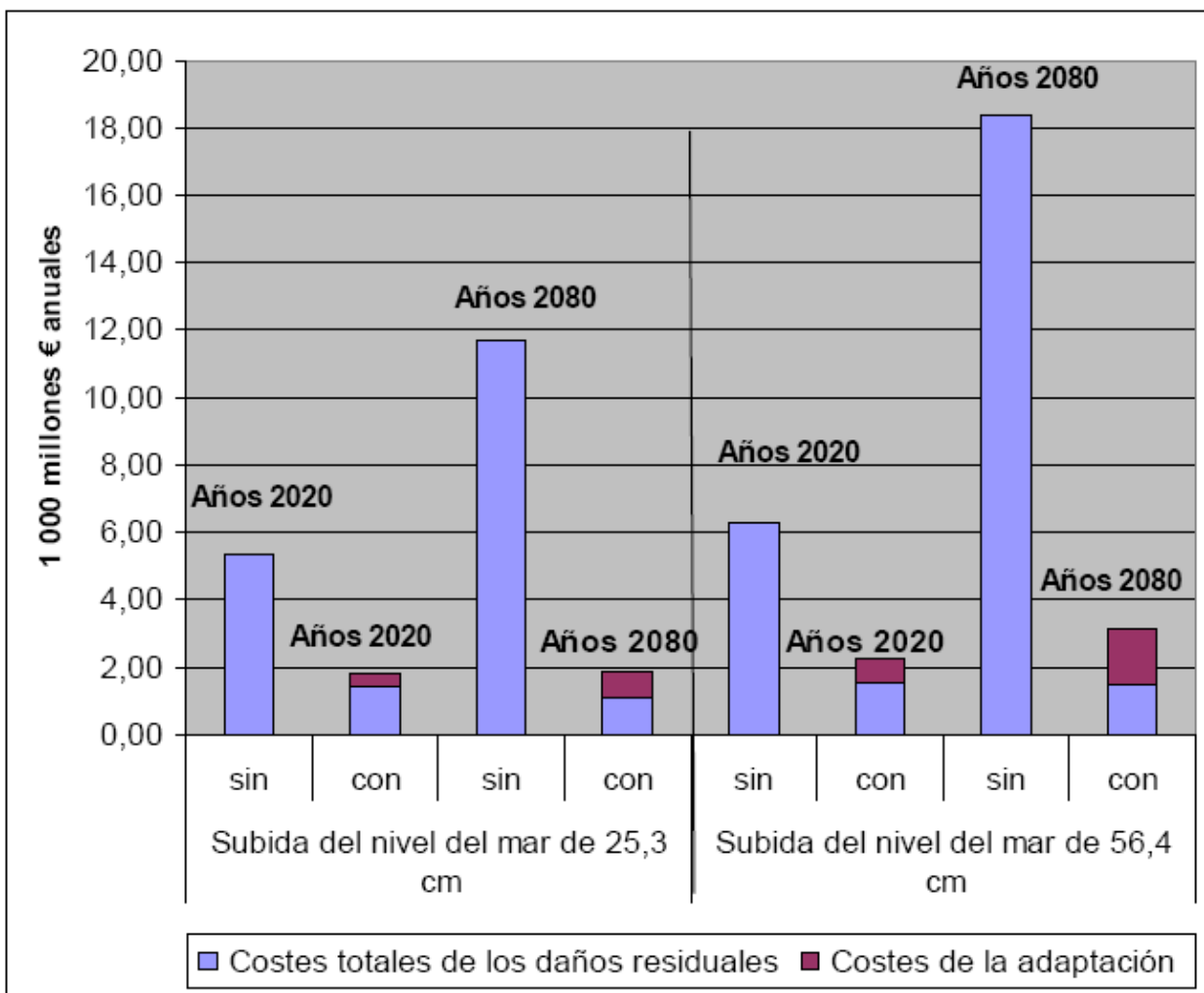
Ejemplos de adaptación por sectores



CAMBIO CLIMÁTICO: UNA REALIDAD | MARCO INTERNACIONAL | NUEVOS RIESGOS | MEDIDAS DE ADAPTACIÓN

SECTOR	ADAPTACIÓN	POLITICAS	REQUERIMIENTOS Y OPORTUNIDADES DE IMPLEMENTACIÓN
AGUA	Ampliar embalses, reaprovechamiento y desalinización	Administración de recursos hídricos	Financiera, recursos humanos, infraestructura
AGRICULTURA	Ajuste de ciclos de siembra y cosecha. Mejora de la administración de la tierra	Reformas institucionales de explotación del suelo. Promover seguros agrícolas. Subsidios e incentivos fiscales.	Tecnológicos y financieros. Acceso a nuevas variedades y mercados
INFRAESTRUCTURAS	Incrementar protecciones contra inundaciones y mejorar barreras naturales de océanos	Regulación del uso del suelo, edificaciones y promover los seguros de infraestructuras	Financieras y tecnológicas. Requerimiento de espacio para infraestructuras. Integrar políticas con objetivos de desarrollo sostenible
SALUD	Incrementar servicios médicos de emergencia. Mejorar el control de afecciones vinculadas a los cambios climáticos. Mejora de la sanidad.	Políticas de salud que reconozcan los riesgos del cambio climático y que mejoren los servicios de salud. Promover la cooperación internacional.	Vencer las limitaciones de los grupos de población mas vulnerable. Mejorar los servicios de salud, aumentar la calidad de vida.
TURISMO	Diversificación de las atracciones turísticas	Incentivos financieros y ayudas económicas	Desafíos financieros y logísticos. Desarrollo de nuevas atracciones y captación de grupos
TRANSPORTE	Diseño planificado de autopistas, líneas férreas y otras infraestructuras de transporte	Integrar las consideraciones de cambio climático a nivel internacional	Mejora de las tecnologías para la integración internacional.
ENERGÍA	Potenciar la infraestructura de transmisión y distribución de energía. Desarrollar cableado subterráneo, mejorar la eficiencia energética y el uso de energías renovables. Reducir la dependencia de fuentes de combustibles fósiles	Políticas energéticas con incentivos y subsidios que promuevan el uso de energías limpias y renovables	Promover el desarrollo e investigación de nuevas tecnologías para energías limpias.

Motivos para actuar: Ahorrar gastos futuros



Impacto de las medidas de adaptación sobre los daños provocados por una subida del nivel del mar baja y alta. Costes con y sin medidas de adaptación. Fuente: Libro verde

Si se actúa con rapidez será posible obtener beneficios económicos evidentes al anticiparse a los daños potenciales y minimizar las amenazas a los ecosistemas, la salud humana, el desarrollo económico, las propiedades y las infraestructuras.



Los elementos claves de futuros acuerdos internacionales deberían incluir:

Transacción y comercio de Emisiones: modo poderoso de promover reducciones rentables de emisiones y presentar la acción en países en vía de desarrollo.

Cooperación tecnológica: como medio para aumentar la eficacia de inversiones de la innovación en el mundo entero.

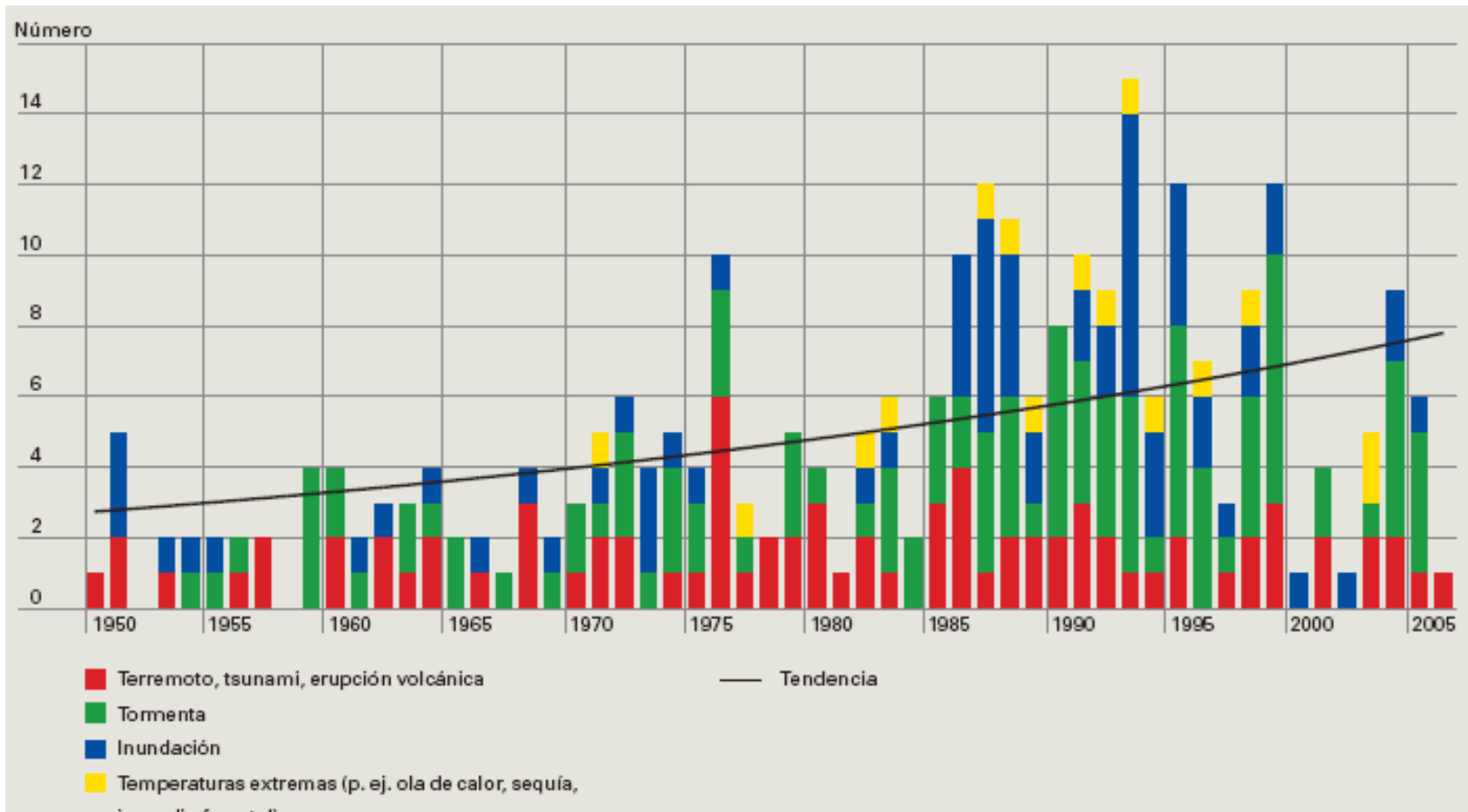
Acción para reducir deforestación: La pérdida de bosques naturales en el mundo entero produce más emisiones globales cada año que el sector de transporte. La contención de la deforestación es un modo sumamente rentable de reducir emisiones.

Adaptación: Los países más pobres son los más vulnerables al cambio de clima. Es esencial que la política de cambio climático sea integrada en la política de desarrollo.

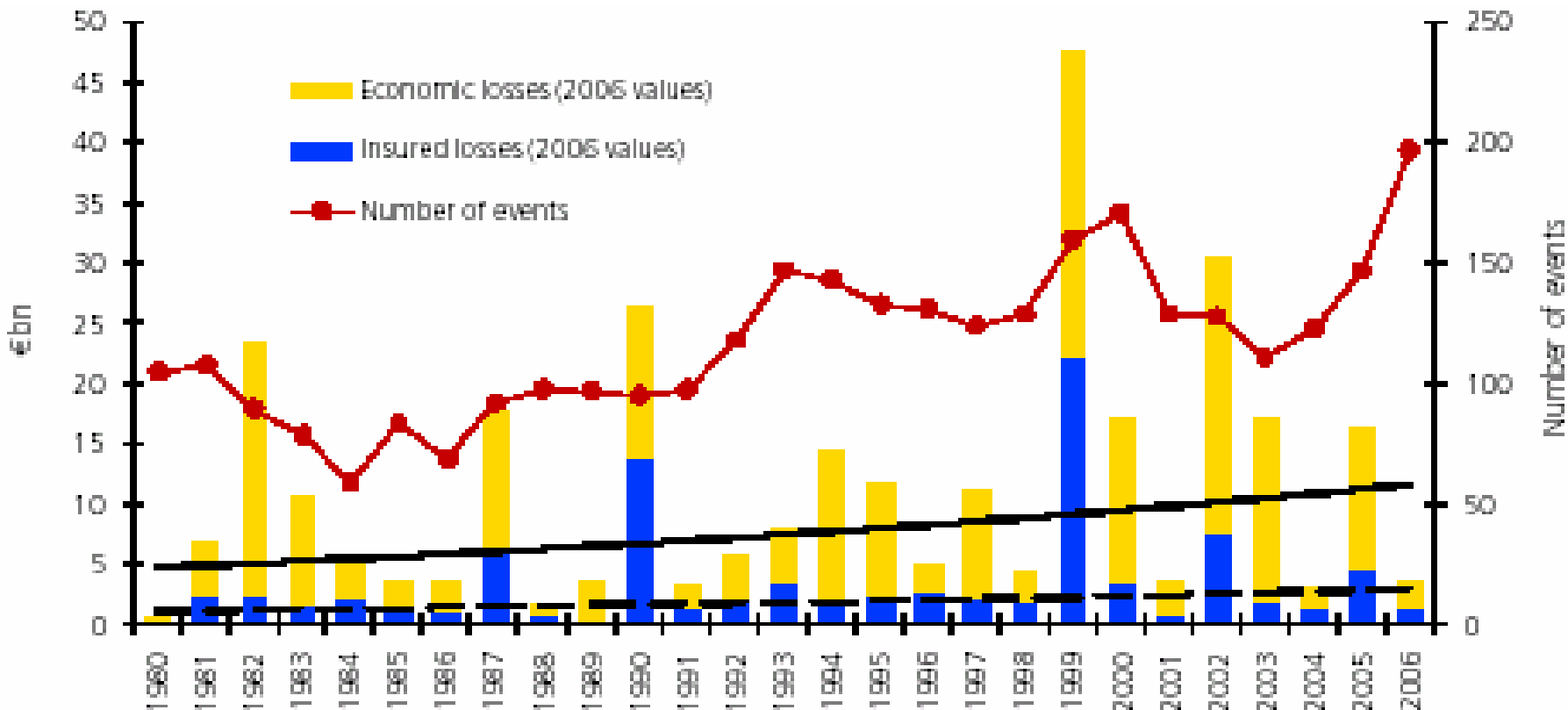
Asociación de Aseguradores Británicos (ABI), cada año, desde 1990 se han producido al menos veinte fenómenos en todo el mundo que las compañías de seguros podrían clasificar como grandes catástrofes naturales por su gravedad. En los veinte años anteriores a 1990, sólo hubo tres que experimentaron más de veinte fenómenos de esa gravedad

Grandes catástrofes según tipo de evento (1950-2006)

Fuente: Munich Re, TopicsGeo 2006

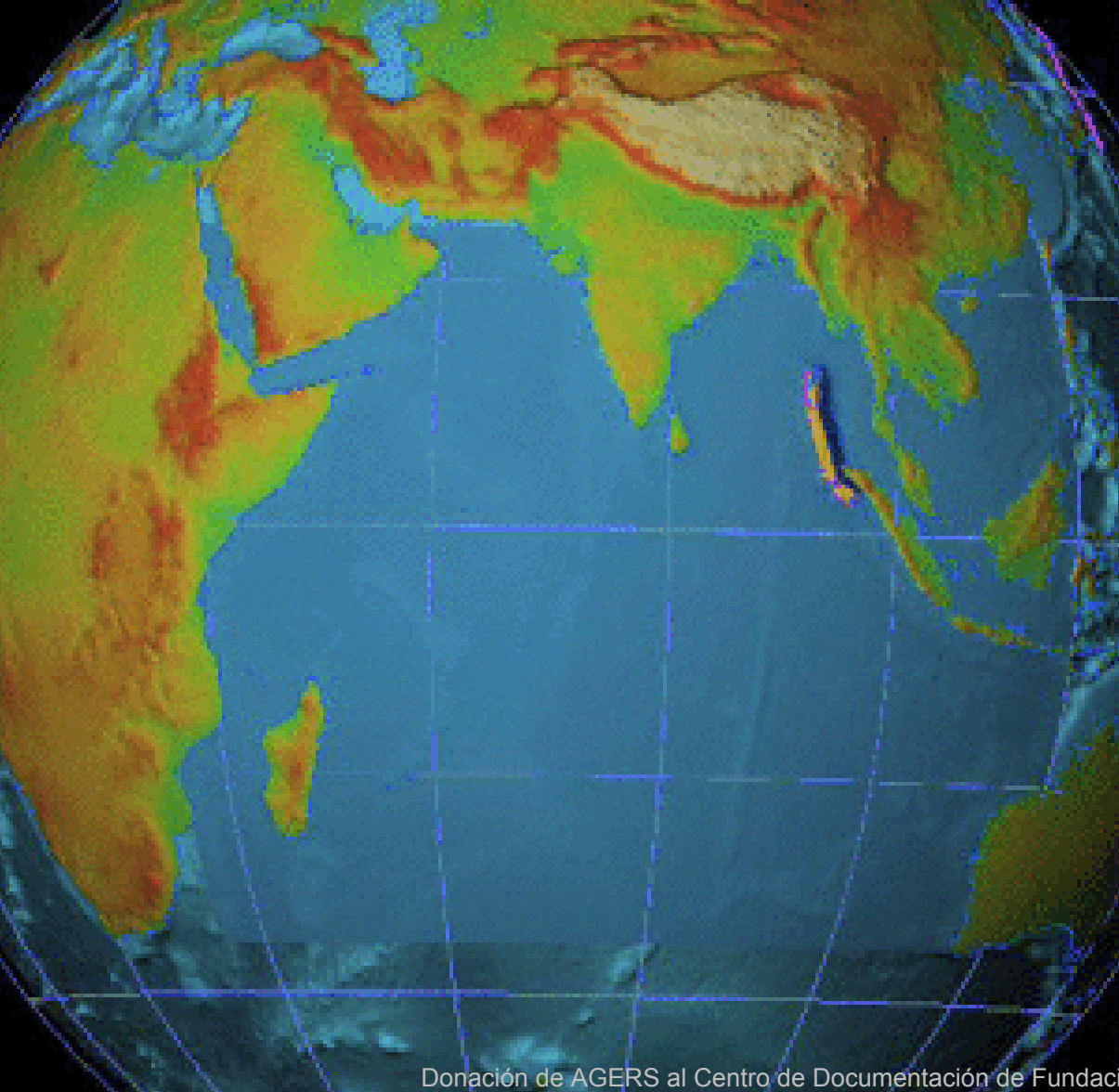


Desastres meteorológicos en Europa: Número de eventos y pérdidas en miles de millones de \$.



El cambio climático puede ser el principal problema al que se enfrenten las aseguradoras en los próximos 50 años





Para el sector asegurador es vital el conocimiento del comportamiento futuro del clima, y en particular de los fenómenos extremos.

Y ello por:

- Efectos sobre los ramos de daños: asociados a fenómenos como El Niño
- Los efectos sobre los ramos de salud y vida.
- Efectos sobre la agricultura
- Sequías, daños por fuego, tormentas
- Las P.B. asociadas
- Cierre de negocios



EL HURACAN KATRINA

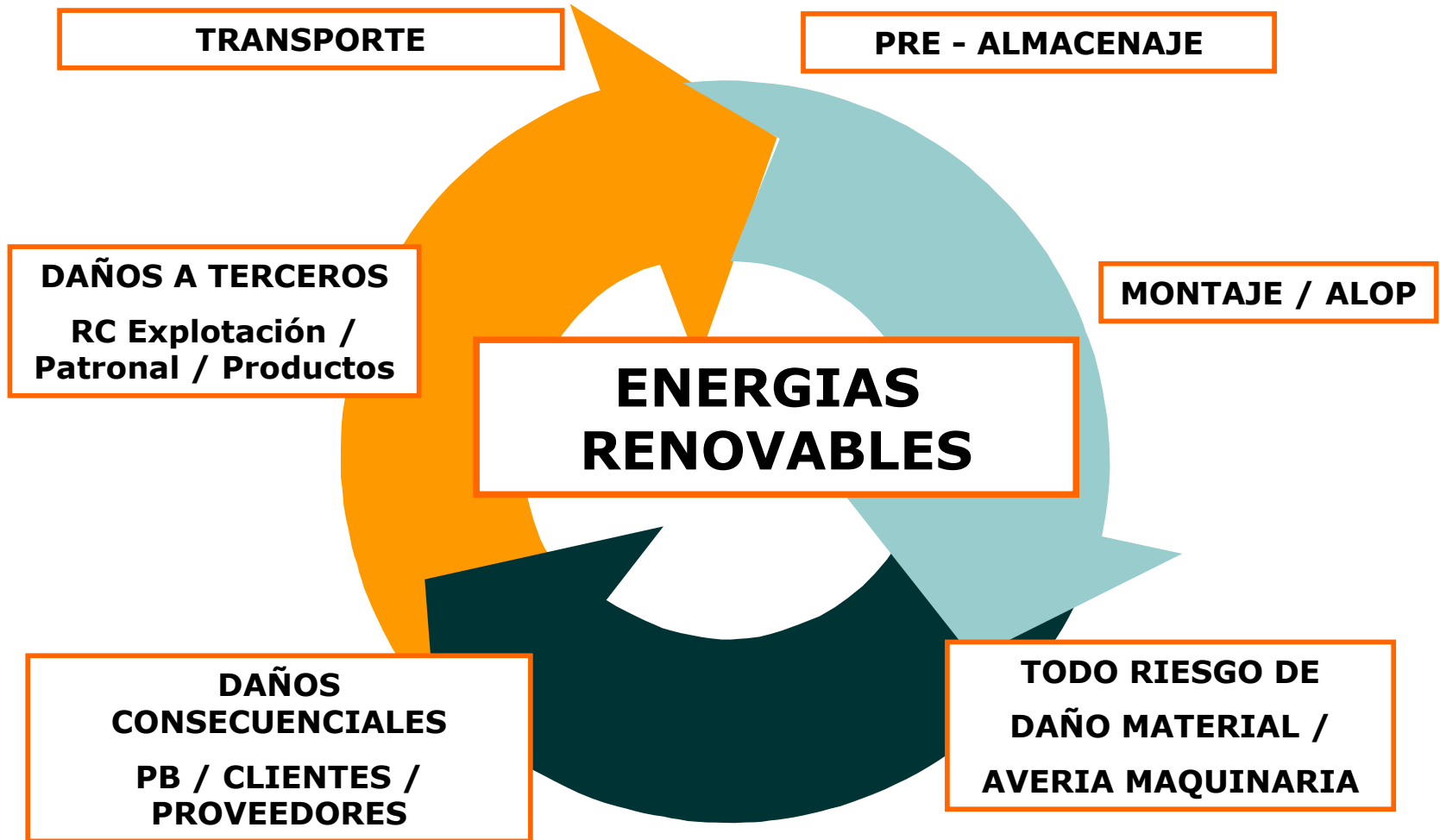
- Gas y petróleo
- Los vientos
- Inundaciones
- Sistemas de generación y de distribución de energía
- Descontaminación
- Transporte marítimo y fluvial
- Alimentos: carne y cereales
- Salud pública
- Pérdidas de beneficios por cese de negocio
- La industria turística
- La industria del juego
- Las agencias de calificación S&P y A.M. Best

La indudable experiencia de las Reaseguradoras y en general el alto grado de especialización de las Cías. del sector, que se dedican en si mismas al análisis de riesgos, hace que sean de forma natural las entidades llamadas a liderar las medidas de mitigación y prevención ante los efectos de los cambios climáticos.

Una mayor actividad investigadora y la creación de modelos más exactos permitirán a aseguradores y reaseguradores fijar precios más ajustados para los riesgos y revisar sus condiciones de cobertura.

Por otra parte el sector asegurador podrá desarrollar nuevos productos destinados a reducir de forma preventiva los riesgos y la vulnerabilidad en caso de catástrofes.

- **Kyoto Multi Risk Policy por Munich Re .**
- **Multirriesgo para hogares y comercios edificados con normas ecológicas**
- **Descuentos en las primas a los que conducen coches con bajas emisiones**
- **Seguros de auto “*pay-as-you-drive*” .**
- **El seguro de Reciclaje .**
- **Las pólizas de Responsabilidad Medioambiental diseñadas por el PERM**
- **Empresas productoras de energías renovables**





Cobertura de “Decenal” para Parques Eólicos: en virtud a que un 40% (aprox.) de los costes de Construcción y Montaje de los Parques Eólicos, corresponden a las obras civiles de las torres, cimentaciones y otros, **Caser** está diseñando un producto que adapte las coberturas de los riesgos del Seguro “Decenal”, para los riesgos inherentes a la infraestructura de dichas Plantas Eólicas.

Reciclaje (Recycling): **Caser** está diseñando la implementación de un “seguro de vida” para el reciclaje de la infraestructura de los Parques Eólicos, considerando que el tiempo de vida útil de los mismos se estima en 20 años. .

Dos efectos negativos para el sector asegurador vinculados al cambio climático:

Primero: el incremento de la presión social sobre las compañías aseguradoras.

Segundo: temor a que las demandas de R. Civil por daños derivados de la emisión de GEI y cambio climático, puedan llegar a convertirse en el asbestos o el tabaco del siglo XXI.

GRACIAS POR SU ATENCIÓN



AGERS

Asociación Española de
Gerencia de Riesgos y Seguros

**La mejor energía del futuro es la que ahorramos en
el presente (Reynaldo Suárez, Bolivia 2003
Dtor. de Ingeniería y Energía de Caser Seguros)**