

Resultados de la Encuesta sobre: «Prevención de Riesgos Laborales en la Empresa. 2004»



FUNDACIÓN MAPFRE ESTUDIOS

INSTITUTO DE SEGURIDAD INTEGRAL

INTRODUCCIÓN

Dentro de la línea de elaboración periódica de encuestas que lleva a cabo el Instituto de Seguridad Integral de la Fundación MAPFRE Estudios, se presentan los resultados del estudio realizado sobre «Prevención de Riesgos Laborales en la empresa», referidos al año 2004.

Con esta encuesta se pretende conocer, con un respaldo estadístico, la aplicación de la prevención de riesgos laborales en la empresa española. El análisis de la información recogida aporta los aspectos fundamentales de la organización y gestión de la prevención, concretados en la disposición de políticas, órganos de participación, servicios de prevención propios y utilización de ajenos, recursos humanos, técnicos y económicos y actuaciones preventivas desplegadas. Como complemento se incorporan las características del perfil de los responsables de los Servicios de Prevención.

CLASIFICACION DE LAS EMPRESAS ENCUESTADAS

1. Sector de Actividad Principal

La muestra de las empresas participantes se ha clasificado según las actividades que se relacionan a continuación, indicándose el porcentaje de respuestas según la actividad declarada:

TABLA 1. CLASIFICACIÓN POR SECTOR DE ACTIVIDAD PRINCIPAL

Sector	% Empresas
1. Extracción energética y minera. Metales primarios	4,54
2. Agricultura, alimentación, tabaco y textil. Cuero	0
3. Construcción	13,63
4. Transformación de metales. Maquinaria y equipos de transporte. Equipos eléctricos. Instrumentación	9,09
5. Industria química. Plásticos y caucho. Impresión	36,36
6. Manufacturas diversas. Madera, muebles, embalaje	13,63
7. Servicios públicos. Eléctricas, gasísticas, agua, alcantarillado, etc.	0
8. Transporte y telecomunicaciones	4,54
9. Servicios no financieros: Comercio, reparaciones, hoteles y restaurantes, hospitales y servicios docentes	13,63
10. Servicios financieros (bancos, seguros, otras financieras)	0
No sabe/No declara	4,58

El mayor porcentaje de participación corresponde a la Industria química, Plásticos y caucho e Impresión (36,36%), seguido por el ramo de la construcción (13,63%), la industria de las manufacturas diversas como la madera, muebles y embalaje (13,63%), así como las empresas de servicios no financieros: comercio, reparaciones, hoteles, restaurantes, hospitales y servicios docentes (13,63%).

2. Clasificación por número de empleados

El número de empleados a 31 de diciembre de 2004, según la encuesta ofrece el siguiente resultado:

TABLA 2. CLASIFICACIÓN POR NÚMERO DE EMPLEADOS

Tamaño de la empresa	% de empresas
Menos de 50 empleados	12,5
De 51 a 100 empleados	13,75
De 101 a 250 empleados	17,5
De 251 a 1.000 empleados	33,75
Más de 1.000 empleados	18,75
No sabe/No declara	3,75

3. Clasificación según el número de centros de trabajo

El número de centros de trabajo con la misma razón social, indica el siguiente resultado:

TABLA 3. CLASIFICACIÓN NÚMERO DE CENTROS DE TRABAJO

Centros de trabajo de la empresa	% Empresas
Un centro de trabajo	32,5
De 2 a 5 centros de trabajo	26,5
De 6 a 10 centros de trabajo	8,75
Más de 10 centros de trabajo	23,75
No sabe/No declara	38,3

4. Clasificación por propiedad

Las empresas encuestadas, se distribuyen del siguiente modo:

TABLA 4. CLASIFICACIÓN POR TIPO DE PROPIEDAD

Propiedad de la empresa	% Empresas
Pública	1,25
Privada	27,5
Mixta con mayoría pública	0
Mixta con mayoría privada	0
No sabe/No declara	71,25

5. Clasificación por volumen del negocio

Con respecto al volumen del negocio la clasificación es la siguiente:

TABLA 5. CLASIFICACIÓN POR VOLUMEN DE NEGOCIO

Volumen de negocio	% Empresas
Menos de 6 millones de euros	5
De 6 a 15 millones de euros	10
De 15 a 60 millones de euros	13,75
De 60 a 600 millones de euros	20
Más de 600 millones de euros	45
No sabe/No declara	6,25

RESULTADOS DE LOS ASPECTOS ENCUESTADOS

1. Estructura del Servicio/Departamento de Prevención y posición en el organigrama de la empresa

1.1. Existencia del Servicio/Departamento de Prevención de Riesgos Laborales (PRL)

Las empresas declaran que si existe en más del 90% un Servicio o Departamento de PRL .

TABLA 6. EXISTENCIA DEL SERVICIO/DEPARTAMENTO DE PRL

Existencia del Servicio del PRL	% Empresas
Sí	95,45
No	0
No sabe/No declara	4,54

1.2. Existencia Departamento de Seguridad único

Más del 50% de las empresas responde que no existe un departamento único que centralice las diferentes áreas de riesgo como son: Prevención, Medicina Laboral, Medio ambiente, Incendios, Intrusión.

TABLA 7. EXISTENCIA DEL DEPARTAMENTO DE SEGURIDAD ÚNICO

Existencia Departamento Servicio	% Empresas
Sí	45,45
No	54,54
No sabe/No declara	0

1.3. Áreas o Departamentos específicos que se encuentran en las empresas

En más del 50% de las empresas existe un departamento que se encarga de un área diferente y específica en materia de seguridad.

TABLA 8. ÁREAS DE SEGURIDAD EXISTENTES EN LAS EMPRESAS

Áreas/Departamentos	% de existencia en la empresa
Departamento de PRL	54,54
Medicina Laboral	54,54
Incendios	40,9
Intrusión y Riesgos Antisociales	54,54
Medio Ambiente	31,81
Otros	4,54
No sabe/No declara	0

1.4. Ubicación del Servicio de Prevención

El Servicio de Prevención en la mayoría de las empresas se encuentra ubicado en los centros de trabajo de su misma razón social.

TABLA 9. UBICACIÓN DEL SERVICIO DE PRL

Ubicación	% Empresas
Central	36,36
En centro(s) de trabajo	45,45
Ambos	18,18
Otra forma de organización	0

1.5. Dependencia orgánica del Servicio de Prevención

En la mayoría de las empresas encuestadas el Servicio de Prevención lo dirige el Director de la fábrica o el Director de Recursos Humanos. A continuación se especifica la dependencia orgánica, diferenciando si se maneja desde la central de la empresa o desde los centros de trabajo.

TABLA 10. DEPENDENCIA ORGÁNICA DEL SERVICIO DE PREVENCIÓN

Dependencia orgánica del Servicio	% Empresas con Servicio Prevención Central	% Empresas con Servicio Prevención Centros de Trabajo
Presidente	9,09	0,0
Director General	9,09	4,54
Director de Fábrica	0	31,81
Director de Recursos Humanos	27,27	13,63
Otros	0	4,54
No sabe/No declara	-	-

1.6. Funcionamiento del Servicio de Prevención

El funcionamiento del Servicio de Prevención en la mayoría de los casos es de tipo asesor como se observa en las siguientes tablas de resultados.

TABLA 11. FUNCIONAMIENTO DEL DEPARTAMENTO DE SEGURIDAD

Tipo de funcionamiento del Servicio	% Empresas con Servicio Prevención Central	% Empresas con Servicio Prevención Centros de Trabajo
Asesor («staff»)	27,27	36,36
Ejecutivo («línea»)	0	9,09
Mixto	18,18	9,09
No sabe/No declara	54,55	45,46

2. Órganos de participación

2.1. Delegados de Prevención de Riesgos Laborales

Más del 90% de las empresas encuestadas cuentan con Delegados de Prevención y el número de estos depende del tamaño de la empresa.

TABLA 12. EXISTENCIA DE DELEGADOS DE PREVENCIÓN

Delegados de Prevención	% Empresas
Sí	95,45
No	4,54
No sabe/No declara	0

2.2. Número de Delegados de Prevención

Todas las empresas encuestadas cuentan con un delegado de prevención como mínimo, como se observa a continuación.

TABLA 13. NÚMERO DE DELEGADOS DE PREVENCIÓN

Número de delegados	% Empresas
De 1 a 5	54,54
De 6 a 10	22,72
Más de 10	22,72
No sabe/No declara	-

2.3. Formación de los Delegados de Prevención

El 80% de los Delegado de Prevención ha recibido formación en Seguridad y Salud.

TABLA 14. FORMACIÓN DELEGADOS PREVENCIÓN

Formación	% Empresas
Sí, todos	81,81
Sí, algunos	18,18
No	-
No sabe/No declara	-

2.4. Comité de Seguridad y Salud en el Trabajo

En la mayoría de las empresas, 86,36%, está constituido el Comité de Seguridad y Salud.

TABLA 15. COMITÉ DE SEGURIDAD Y SALUD

Comité de Seguridad y Salud	% Empresas
Sí	86,36
No	4,54
No sabe/No declara	-

2.5. Frecuencia de las reuniones del Comité de Seguridad y Salud

En el 90% de las empresas el Comité de Seguridad y Salud se reúne y la frecuencia de estas reuniones se aprecia en las tablas siguientes.

TABLA 16. REUNIONES DEL COMITÉ

Reuniones	% Empresas
Sí	90,9
No	9,09
No sabe/No declara	-

2.6. Frecuencia de las reuniones del Comité de Seguridad y Salud

TABLA 17. FRECUENCIA DE REUNIONES

Frecuencia	% Empresas
Cada mes	18,18
Entre 1 y 2 meses	13,63
Entre 2 y 3 meses	50
Entre 3 y 6 meses	13,63
Más de 6 meses	4,54
No sabe/No declara	-

2.7. Visitas de la Inspección de Trabajo

El 70% de las empresas han recibido la visita de la Inspección de Trabajo para comprobar el cumplimiento de la reglamentación en PRL.

TABLA 18. VISITAS DE LA INSPECCIÓN DE TRABAJO	
Visitas Inspección de Trabajo	% Empresas visitadas
Sí	77,27
No	22,72
No sabe/No declara	-

2.8. Colaboración de las Mutuas de Accidentes de Trabajo y Enfermedades Profesionales

Todas las empresas solicitan la colaboración de las Mutuas de Accidentes de Trabajo como Servicio de Prevención Ajeno y/o como apoyo a los Servicios Propios.

TABLA 19. MUTUAS DE ACCIDENTES DE TRABAJO	
Tipo de colaboración mutua	% Empresas
En calidad de SPA	36,36
En calidad de apoyo sujeto a cuotas de Seg. Social	13,63
Ambas	31,81
No sabe/No declara	-

3. Estructura organizativa y recursos

3.1. Modalidad

3.1.1. *En este punto se especifica el tipo de modalidad que se ha implantado en la empresa para la organización de la actividad preventiva, el 50% de ellas tienen constituido su Servicio de Prevención Propio y lo combinan con un Servicio de Prevención Ajeno en un 23% de los casos*

TABLA 20. MODALIDAD DE LA ACTIVIDAD PREVENTIVA	
Modalidad	% Empresas
Asunción Personal por el empresario	-
Designación de trabajadores	9,09
Constitución de Servicio de Prevención Propio	50
Combinación de las anteriores con Servicio de Prevención ajeno	22,72
Más de 6 meses	4,54
No sabe/No declara	-

3.1.2. Modalidad utilizada en la vigilancia de la salud de los trabajadores

Para la vigilancia de la salud, la mayoría de las empresas utilizan su servicio de prevención propio, 40,9%.

TABLA 21. MODALIDAD EN VIGILANCIA DE LA SALUD	
Modalidad	% Empresas
Constitución de Servicio de Prevención Propio	40,9
Recurriendo a un Servicio de Prevención Ajeno	4,09
Combinación de Servicio de Prevención propio y ajeno	13,63
Mediante otros servicios externos a la empresa	4,54
Otra	-
No sabe/No declara	-

3.1.3. Obligatoriedad de constituir un Servicio de Prevención Propio

Más del 70% de las empresas encuestadas tienen constituido su Servicio de Prevención Propio.

TABLA 22. CONSTITUCIÓN SERVICIO DE PREVENCIÓN PROPIO	
Constitución SPP	% Empresas
Sí	72,72
No	27,27
No sabe/No declara	0

3.2. Recursos Humanos

3.2.1. Número de personas con las que cuenta la empresa en Prevención

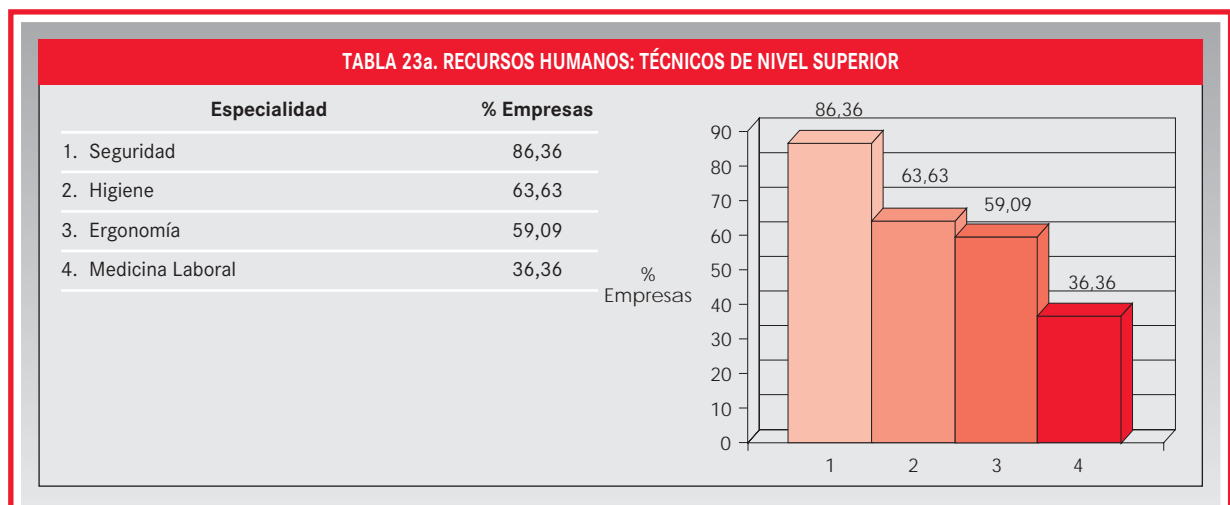
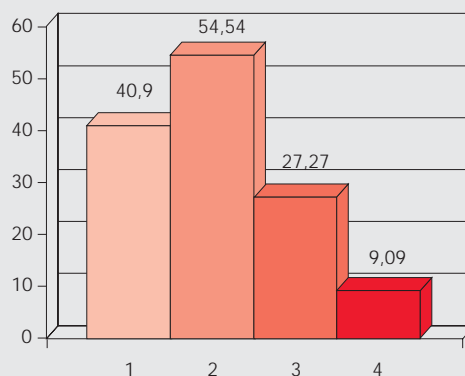


TABLA 23b. RECURSOS HUMANOS

Competencia	% Empresas
1. Técnicos Nivel Intermedio	40,9
2. ATS/DUE de empresa	54,54
3. Técnicos de Nivel Básico	27,27
4. Otros trabajadores	9,09
5. No sabe/No declara	-



3.3. Recursos Materiales

3.3.1. Recursos Materiales con los que cuenta la empresa

TABLA 24. RECURSOS MATERIALES

Recursos materiales	% Sí	% No	% No sabe/No declara
Espacio de oficinas	100	-	-
Equipos informáticos, ordenador, etc.	100	-	-
Espacio de almacén	72,72	18,18	9,09
Espacio de talleres	27,27	59,09	13,63
Aula para formación	86,36	9,09	4,54
Medios audiovisuales	90,6	4,54	4,54
Consulta médica/enfermería/sala de curas	81,81	13,63	4,54
Ambulancias	13,63	72,72	13,63
Equipos de medida de campo	50	40,9	9,09
Laboratorio de análisis	22,72	68,18	9,09
Programas informáticos de gestión de PRL	59,09	40,9	-
Campo de prácticas de incendios	22,72	63,63	13,63
Biblioteca	72,72	22,72	4,54
Conexión a Internet	95,45	-	4,54
Otros	-	-	-

3.3.2. Servicio de Prevención en los centros de trabajo

La mayoría de las empresas que tienen más de un centro de trabajo, tienen servicio de prevención.

TABLA 25. CENTROS DE TRABAJO

Centros de trabajo	% Empresas
Sí	59,09
No	40,90
No sabe/No declara	-

3.3.3. Servicio de Prevención Mancomunado

El 72,27% de las empresas no tiene Servicio de Prevención Mancomunado y las que si lo tienen engloban a varias empresas para que les preste los servicios de prevención como se observa en la tabla 26.

TABLA 26. SERVICIO DE PREVENCIÓN MANCOMUNADO

Contratación SP Mancomunado	% de Empresas	% Grado Participación de la Empresa
De 2 a 5 empresas	18,18	100
De 6 a 10 empresas	4,54	45
Más de 10 empresas	-	-

3.4. Recursos Materiales

3.4.1. Presupuesto anual de gastos para el Servicio de Prevención

El 50% de las empresas encuestadas destinan un porcentaje exclusivo del presupuesto anual para el Servicio de Prevención, con un monto tal como se indica en la tabla 27.

TABLA 27. IMPORTE DEL PRESUPUESTO ANUAL DE GASTOS

Presupuesto	% Empresas
De 2.000 a 90.000 euros	13,63
De 91.000 a 300.000 euros	4,54
De 301.000 a 500.000 euros	13,63
Más de 500.000 euros	-
No sabe/No declara	63,63

3.4.2. Presupuesto para la formación

El 54,54% de las empresas no destinan un presupuesto específico para la formación del Servicio de Prevención. El presupuesto del 45,46% que disponen de un importe exclusivo alcanza los siguientes valores:

TABLA 28. PRESUPUESTO PARA FORMACIÓN

Presupuesto	% Empresas
De 2.000 a 90.000 euros	18,18
De 91.000 a 300.000 euros	9,09
De 301.000 a 500.000 euros	-
Más de 500.000 euros	-
No sabe/No declara	72,72

3.4.3. Presupuesto de formación de trabajadores en Prevención

El 59,09% de las empresas destinan un presupuesto específico para la formación en seguridad de sus trabajadores, con los niveles siguientes.

TABLA 29. PRESUPUESTO FORMACIÓN TRABAJADORES EN SEGURIDAD

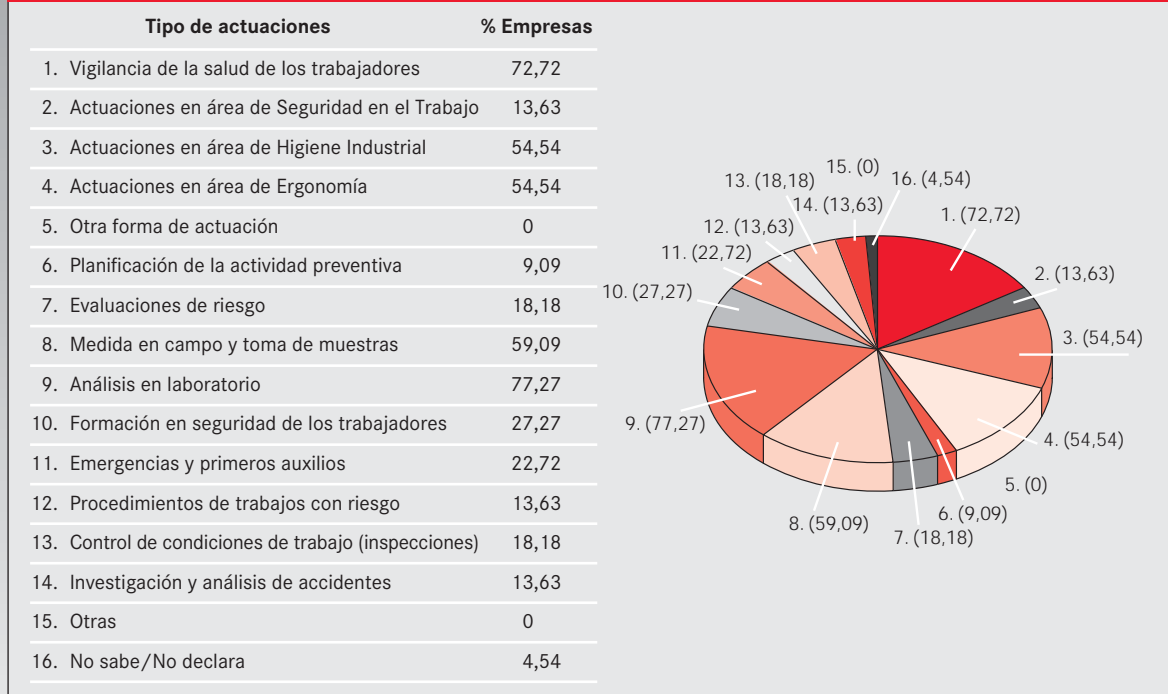
Presupuesto	% Empresas
De 2.000 a 90.000 euros	27,27
De 91.000 a 300.000 euros	9,09
De 301.000 a 500.000 euros	-
Más de 500.000 euros	-
No sabe/No declara	63,63

4. Actuaciones preventivas

4.1. Actividades preventivas que NO son asumidas por la empresa

El 72,72% de las empresas encuestadas no asume la Vigilancia de la Salud y de otras actuaciones preventivas como se observa a continuación.

TABLA 30. ACTUACIONES PREVENTIVAS NO ASUMIDAS POR LA EMPRESA



4.2. Obligación de la empresa a someterse a auditorías externas según R.D. 39/1997 en el Sistema de PRL

La obligación de realizar auditorías del Sistema de Gestión de la Prevención, sólo es aplicable en el caso de que el empresario haya constituido un Servicio de Prevención Propio. En el 86,36% de las empresas participantes es obligatoria la auditoría.

TABLA 31. OBLIGACIÓN DE LAS EMPRESAS A SOMETERSE A AUDITORÍA EXTERNA

Obligación auditorías externas	% Empresas
Sí	86,36
No	13,63
No sabe/No declara	0

4.3. Realización de auditorías externas sobre el Sistema de Prevención

En cumplimiento del R.D. 39/1997, se han realizado las auditorías externas en el servicio de prevención en más de 75% de las empresas encuestadas.

TABLA 32. REALIZACIÓN AUDITORÍAS EXTERNAS SOBRE EL SISTEMA EL SPRL

Realización de auditorías externas	% Empresas
Sí	77,27
No	22,72
No sabe/No declara	0

4.4. Realización de evaluaciones externas voluntarias sobre el Sistema de Prevención

La mitad de las empresas encuestadas, realizan Evaluaciones externas voluntarias para comprobar el estado de su servicio de prevención.

TABLA 33. EVALUACIONES EXTERNAS VOLUNTARIAS SOBRE EL SPRL

Evaluaciones externas voluntarias	% Empresas
Sí	50
No	50
No sabe/No declara	0

4.5. Formación

4.5.1. Número de horas de formación recibidas por el personal del Servicio de Prevención durante el 2004.

La Formación del Servicio de Prevención es de menos de 100 horas anuales en el 40% de las empresas encuestadas.

4.5.2. Número de trabajadores que han recibido formación en seguridad

TABLA 34. NÚMERO DE TRABAJADORES CON FORMACIÓN EN SEGURIDAD

Número de trabajadores	% Empresas
Ninguno	0
Menos del 10%	4,54
Del 10% al 30%	9,09
Del 31% al 50%	9,09
Del 51% al 70%	9,09
Del 71% al 90%	31,81
Más del 90%	22,72
Todos	13,63
No sabe/No declara	0

4.5.3. Entidades que han llevado a cabo la formación

TABLA 35. ENTIDADES QUE LLEVAN A CABO LA FORMACIÓN DE TRABAJADORES

Entidades formadoras	% Empresas
La propia empresa	95,45
Administraciones públicas	13,63
Asociaciones o colegios profesionales	4,54
Organizaciones empresariales	36,36
Sindicatos	27,27
Universidades u otros centros docentes	18,18
Asesores y consultores privados	45,45
Empresas suministradoras (de maq., epi, etc.)	36,36
Servicio de prevención ajeno	40,90
Mutua de accidentes de trabajo y enfermedades prof.	36,36
Otras	-
No sabe/No declara	-

4.5.4. En que momento se imparte esta formación

La mayoría de las empresas imparten la formación en seguridad específica para cada puesto de trabajo, al inicio del contrato, y cuando hay cambios en las funciones desempeñadas por el trabajador.

TABLA 36. FORMACIÓN ESPECÍFICA EN SEGURIDAD

Formación específica de seguridad para c/puesto trabajo	% Empresas
Al inicio del contrato	95,45
Al producirse un cambio en las funciones desempeñadas	77,27
Al incorporar nuevas tecnologías o producirse cambios en los equipos de trabajo	72,72
Periódicamente	72,72
Otras (especificar)	-
No sabe/No declara	-

4.6. Información directa a cada trabajador de los riesgos específicos que afectan a su puesto de trabajo o función y de las medidas de protección y prevención a aplicar

TABLA 37. INFORMACIÓN A LOS EMPLEADOS SOBRE LOS RIESGOS Y MEDIDAS DE PROTECCIÓN PARA CADA PUESTO DE TRABAJO

Información sobre riesgos y medidas de protección	% Empresas
Sí, por escrito	45,45
Sí, verbalmente	9,09
Sí, por escrito y verbalmente	45,45
No	-
No sabe/No declara	-

4.7. Consulta y participación

4.7.1. Utilización de diferentes prácticas de participación para los trabajadores

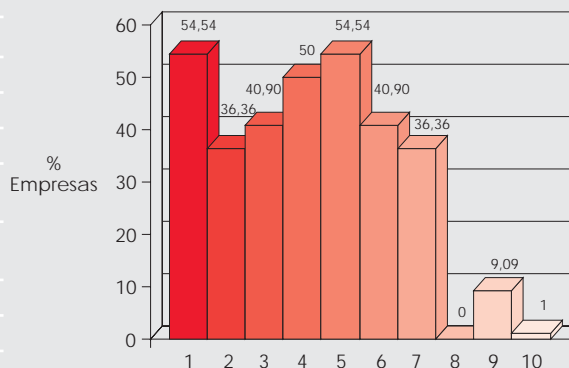
TABLA 38. PRÁCTICAS DE PARTICIPACIÓN DE LOS TRABAJADORES

Prácticas de participación	% Empresas
Buzón de sugerencias u otros medios similares	81,81
Participación en la toma de decisiones relativas al puesto de trabajo que ocupa el trabajador	36,36
Reuniones formales sobre la situación de la empresa	63,63
Otras (especificar)	13,63
No sabe/No declara	-

4.7.2. Procedimiento de consulta y participación del trabajador o de sus representantes en los aspectos relacionados con la seguridad y salud en el trabajo

TABLA 39. PARTICIPACIÓN DE LOS TRABAJADORES EN SEGURIDAD

Participación en temas específicos de Seguridad y Salud	% Empresas
1. Planificación y organización del trabajo	54,54
2. Introducción de nuevas tecnologías	36,36
3. Selección de equipos	40,90
4. Determinación de las condiciones de trabajo	50,00
5. Organización y desarrollo de actividades de protección de la salud y prevención de riesgos	54,54
6. Designación de trabajadores encargados de la seguridad y salud en el trabajo	40,90
7. La organización de la formación	36,36
8. Ninguna	-
9. Otros (especificar)	9,09
10. No sabe/No declara	-



5. Perfil del Responsable del Servicio de Prevención

5.1. Titulación del responsable del Servicio de Prevención de Riesgos Laborales

La titulación del responsable del Servicio de Prevención en las empresas se encuentra mayoritariamente en las áreas de la Ingeniería Superior, Ingenierías Técnicas, o las Licenciaturas Técnicas o Experimentales.

Titulación responsable SPRL	% Empresas
Ingeniería superior o similar	40,9
Ingeniería técnica o similar	18,18
Licenciatura en ciencias técnicas o experimentales	22,72
Medicina	9,09
Derecho	4,54
Económicas/Empresariales	-
Otras (especificar)	4,54
No sabe/No declara	-

5.2. Titulación del responsable de prevención como Técnico de Nivel Superior en PRL

En el 95,45% de las encuestas el responsable de la prevención posee el título de Técnico en Nivel Superior en PRL.

5.3. Especialidades del Técnico de Nivel Superior en PRL

Especialidades	% Empresas
Seguridad	95,45
Higiene	72,72
Ergonomía	68,18
Medicina Laboral	4,54

5.4. Dedicación del responsable del Servicio de Prevención

Dedicación	% Empresas
Plena (100%)	45,45
Compartida	54,54
No sabe/No declara	-

5.5. Porcentaje de tiempo dedicado por el responsable del Servicio de Prevención cuando es compartida la labor

El 70% del tiempo de su jornada de trabajo, los responsables de prevención lo dedican a los temas de seguridad en el 50% de empresas, el resto del tiempo lo comparte con otros departamentos que intervienen en las actividades que se indican en la tabla 44.

TABLA 43. DEDICACIÓN DEL SPRL CUANDO ES COMPARTIDA

Tiempo dedicación responsable SPRL	% Empresas
Del 10% al 30%	27,27
Del 31% al 50%	13,63
Del 51% al 70%	9,09
Más del 70%	50,00
No sabe/No declara	-

5.6. Departamentos o áreas con las que comparte su dedicación el responsable del Servicio de Prevención.

TABLA 44. DEPARTAMENTOS QUE COMPARTEN LA PREVENCIÓN

Departamentos	% Empresas
Producción/Ingeniería	13,63
Calidad	18,18
Medio Ambiente	54,54
Seguridad Patrimonial (Incendio e Intrusión)	27,27
Mantenimiento Industrial	4,54
Recursos Humanos	-
Administración/Servicios Generales	4,54
Servicio Médico	-
Otras (especificar)	-
No sabe/No declara	-