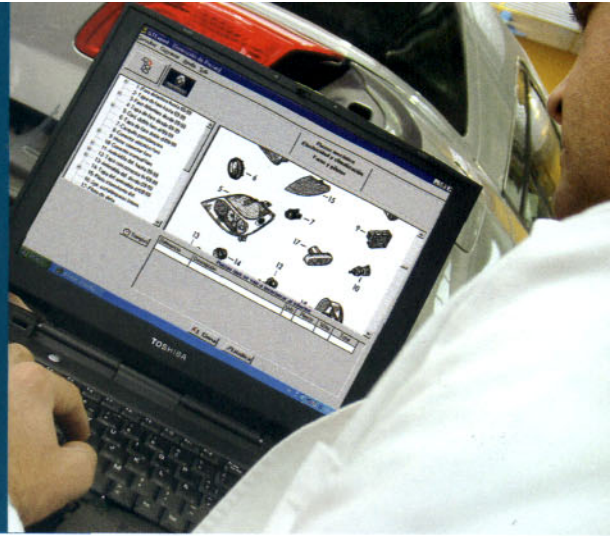


Cambio de chip



Por Miguel Irazo Martín

El empleo de herramientas informáticas por peritos tasadores y talleres reparadores es cada vez más frecuente.

Estos programas proporcionan todos los datos necesarios para realizar la tasación, así como el informe de peritación. Gracias a su uso, talleres y peritos disponen de un sistema común de trabajo, que homogeneiza los informes, facilita su lectura y la definición de partidas importantes (características del vehículo, selección del recambio, adjudicación de tiempos...), evitando errores numéricos. Además, las decisiones tomadas por el perito prevalecen sobre las del programa, por lo que éste puede modificar los datos que el software ofrece por defecto.



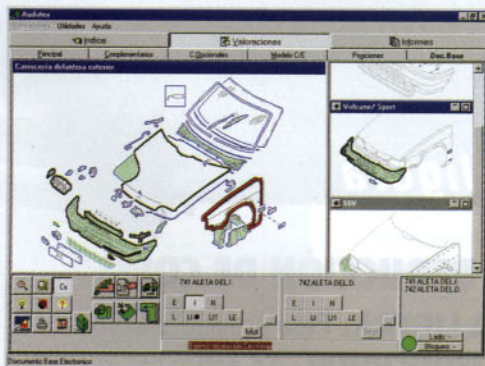
Existen varios sistemas informáticos de peritación en el mundo: *Glaxmatic*, *Pets*, *Valuata*, *Mitchel*... En España, los programas disponibles son *Audatex* y *Guía de Tasaciones Expert (GT Expert)*. Tanto *Audatex* como *GT Expert* ofrecen las siguientes utilidades:

- Datos oficiales de los fabricantes de vehículos, con la referencia y el precio de las piezas que se sustituyen.

- Coste de la mano de obra en trabajos de chapa y mecánica, reflejando el tiempo oficial estimado para cada operación de sustitución y desmontaje/montaje, así como los tiempos de reparación. Para la última necesidad, conocer los tiempos de reparación, el usuario podrá optar entre introducir manualmente el tiempo requerido para completar la reparación o utilizar la opción (disponible tanto en *Audatex* como en *GT Expert*) que brinda el baremo de reparación de piezas de chapa de Cesvimap.
- Coste de los materiales y trabajos de pintura, escogiendo entre la información oficial de los fabricantes u optando por los baremos de pintura de piezas de chapa de Cesvimap o el de pintura de piezas de plástico.

Audatex y *GT Expert* facilitan los despieces que suministran los fabricantes de cada vehículo y las operaciones que se pueden realizar en cada pieza (sustitución, desmontaje, reparación, etc.). Ambos programas eliminan automáticamente los tiempos de trabajos repetidos. Por ejemplo, si se van a sustituir la aleta de un vehículo y el paragolpes, como la sustitución de la aleta requiere la retirada del paragolpes, el tiempo de desmontaje de éste será tenido en cuenta sólo una vez.

En la base de datos de estos programas se encuentra disponible la información necesaria para valorar la gran mayoría de los vehículos del parque automovilístico español. Estas bases se deben actualizar, por lo menos, una vez al mes, ya que los fabricantes cambian sus tarifas de precios y, además, se van añadiendo nuevos modelos. Esta actualización se puede realizar mediante CD, que la empresa envía por correo, o a través de internet. También difiere el sistema de pago: mientras uno cobra en función del número de presupuestos que se realicen, el otro tiene una tarifa fija anual ✕



PARA SABER MÁS

- Área de Peritos. peritos@cesvimap.com
- www.einsamultimedia.com
- www.audatex.es
- www.revistacesvimap.com