



Nissan Qashqai

ESTE **CROSSOVER**, CUYO NOMBRE PROVIENE DE UNA TRIBU NÓMADA IRANÍ, HA TENIDO **GRAN ACEPTACIÓN EN EL MERCADO** GRACIAS A SU FACILIDAD DE ADAPTACIÓN A LA **CIUDAD**, SIN RENUNCIAR A SU FUNCIÓN DE VEHÍCULO DE **CAMPO**. CON LAS VERSIONES QUE OFRECEN SIETE PLAZAS, PUEDE SER, INCLUSO, UNA ALTERNATIVA A LOS MONOVOLÚMENES



Por Juan Manuel López Martín

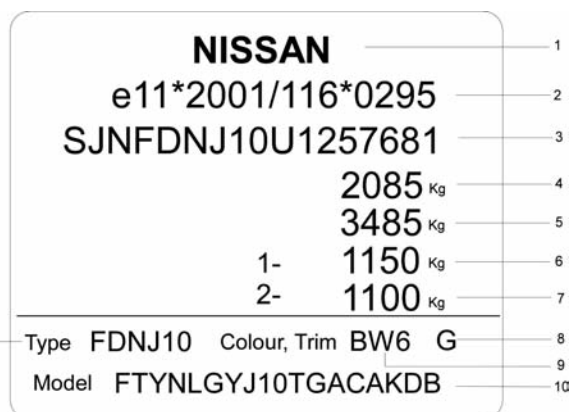
Las características que identifican al Nissan Qashqai se recogen, debidamente codificadas, en la placa del constructor y en el número de bastidor.

Identificación

El número de bastidor se encuentra troquelado en la chapa salpicadero y en la parte inferior izquierda de la luna parabrisas. La placa del constructor se ubica en el pilar central derecho, y contiene, además del propio número de bastidor, otros datos identificativos del vehículo.

Diseño

Diseñado íntegramente en el centro que Nissan posee en Londres (*Nissan Design Europe*), el Qashqai se ha convertido en el primer modelo europeo de la marca en incorporar una plataforma desarrollada conjuntamente por Nissan y Renault. Es fabricado, posteriormente, en Sunderland (Reino Unido) desde donde se exporta a toda Europa y a otros mercados, como Japón, Australia y Sudáfrica, para los cuales adopta el nombre de "Dualis".



Placa del constructor

- 1 Fabricante
- 2 Contraseña de homologación
- 3 Número de bastidor
- 4 Peso del vehículo en vacío
- 5 Peso máximo autorizado
- 6 Peso sobre el eje delantero
- 7 Peso sobre el eje trasero
- 8 Código del color de tapicería
- 9 Código del color de la carrocería
- 10 Número de modelo
- 11 Tipo de vehículo

1	2	3	4	5	6	7	8	9	10	11	12	13	14	15	16	17
S	J	N	F	D	N	J	1	0	U	1	2	5	7	6	8	1
										Número de serie del vehículo						
										En principio es un 0, otros números como excepción						
										Destino: U: Europa						
										Modelo: J10: Nissan Qashqai						
										Tipo de tracción: N: 4WD A: 2 WD						
										Tipo de motor: D: 2.0 D						
										Tipo de carrocería: F: vehículo 5 puertas						
Identificación mundial del fabricante: SJN: Nissan producción en Europa																



**EL QASHQAI ES EL
 PRIMER MODELO
 EUROPEO DE LA
 MARCA CON
 PLATAFORMA
 DESARROLLADA POR
 NISSAN Y RENAULT**



Con el Qashqai, Nissan ha conseguido disponer de un turismo con cierta apariencia de todoterreno ligero. La incorporación de una lámina de plástico sin pintar en todo el contorno de la carrocería contribuye a dar esa apariencia. Otro aspecto que favorece dicha sensación es la altura libre al suelo, sobre todo en las versiones básicas, que incorporan neumáticos de gran balón, con cierta capacidad para circular por caminos.

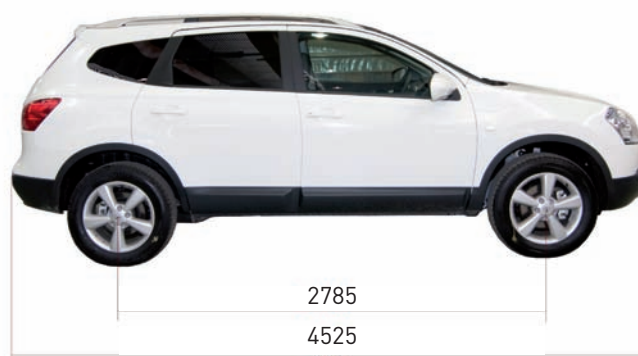
Versiones

Dispone de dos versiones distintas de carrocería, de 5 y 7 plazas. A esta última se la denomina *Qashqai +2*. Para dar cabida a estas plazas adicionales, se ha

aumentado la distancia entre ejes y, por tanto, la longitud total y la altura, que ha aumentado con la incorporación de unas prácticas barras portaobjetos en el techo.

Entre ambos modelos, aparte de la diferencia de tamaño, hay modificaciones estéticas. Vistos frontalmente, se distinguen cambios en la rejilla. Dichas modificaciones dan cierto aire de agresividad a las versiones de 5 plazas. Observados desde su parte exterior trasera también se distinguen ambos modelos, debido a la forma del paragolpes.

Su ocupación interior ofrece un amplio abanico de posibilidades y, dependiendo del número de ocupantes y gracias a las



► Versiones con medidas

distintas configuraciones de sus asientos, podemos disponer desde 130 hasta 1250 litros de capacidad en su maletero.

Opcionalmente, el Qashqai puede incorporar un techo solar de dimensiones considerables, lo que resta altura libre a las plazas traseras.

Mecánica

Nissan ofrece dos motores de gasolina (1.6 y 2.0 litros) y otros dos diésel (1.5 y 2.0 litros), que pueden ir ensamblados a cajas de cambios manuales, de 5 velocidades (1.6 l gasolina) o de 6 velocidades en el resto. Opcionalmente, hay una caja automática de seis velocidades para el motor diésel de 2.0 litros y una de variador (CVT), de seis relaciones fijas, para el 2.0 litros de gasolina. Esta caja CVT le permite al motor funcionar a un rendimiento más eficiente, gracias a un complejo sistema de correas y poleas que sustituyen a los tradicionales piñones y engranajes. Además, es más suave a la hora de conducir, ya que no sufre las interrupciones típicas de aceleración asociadas a las cajas de cambios manuales o automáticas convencionales. Su sistema de impulsión ofrece dos posibilidades, delantera o tracción total, si bien esta última sólo puede ser combinada con los motores de mayor cilindrada. En el momento de la adquisición conviene valorar si se necesita o no este elemento, ya que no sólo se incrementa el coste del vehículo, sino que también conlleva un mayor consumo.

Los vehículos dotados de tracción total no tienen diferencial central. La conexión se realiza mediante un embrague multidisco en baño de aceite, lo que permite que, en condiciones normales de adherencia, la

mayor parte del par es transmitido a las ruedas delanteras.

El mando de accionamiento tiene forma de ruleta y se encuentra ubicado entre los asientos delanteros, pudiéndose bloquear desde el mismo el embrague multidisco que une ambos ejes, para favorecer la capacidad de tracción en lugares complicados. Cuando seleccionamos la posición "lock", la unidad de control aplica la máxima corriente al electroimán. Así, el embrague de disco da la máxima presión al embrague principal, proporcionando un reparto fijo del par del 50% a cada eje, manteniéndose constante hasta que se superen los 40 km/h. Entonces se desconecta el modo "lock" y pasa automáticamente a "auto".

Seguridad

La elevada rigidez de la carrocería proporciona un comportamiento estable y seguro.

► Sección del coche





LA ELEVADA RIGIDEZ
DE LA CARROCERÍA
PROPORCIONA UN
COMPORTAMIENTO
ESTABLE Y SEGURO



La suspensión trasera independiente, mediante brazos multi-link, también contribuye a dar una mayor estabilidad al vehículo en el paso por curvas rápidas y, por tanto, una mayor seguridad. Su sistema de frenada y estabilidad incluye ABS con EBD, asistente a la frenada de emergencia y control de estabilidad ESP.

Otro elemento que aporta mayor seguridad es el sistema *all mode* puede estar equipado en las versiones con tracción 4x4 y proporciona al coche aptitudes todoterreno fuera del alcance de otros vehículos similares. Se encarga de controlar la velocidad de giro de las ruedas e integra, en un solo sistema, el control electrónico de estabilidad (ESP) de última generación, el control de tracción (TCS), el antibloqueo de frenos (ABS) y la distribución electrónica de la fuerza de frenada (EBD), a la vez que la tracción 4x4, que, en caso necesario, distribuye automáticamente hasta el 50% del par a las ruedas traseras, optimizando así la tracción y la estabilidad.

En cuanto a la **seguridad pasiva**, cabe destacar la traviesa delantera, que une los largueros mediante dos absorbentes, y contribuye a mejorar la seguridad de los ocupantes al reducir las deceleraciones. También incorpora una traviesa de menor

tamaño en la parte inferior, para minimizar los posibles daños a los peatones.

En la parte trasera no incorpora ninguna traviesa absorbente, únicamente lleva unos pequeños absorbentes atornillados directamente a los largueros.

En cuanto a la **protección interior**, el Qashqai incorpora de serie seis airbags, pretensores de cinturones delanteros y reposacabezas activos para conductor y acompañante. En caso de impacto trasero, se mueven hacia adelante para reducir el riesgo de lesiones cervicales.

En las plazas centrales traseras el carrete del cinturón se ubica en el techo.

La **protección de los pasajeros** es una de las prioridades a la hora de instalar sistemas de seguridad. La combinación de todos estos elementos y el buen trabajo de ingeniería realizado ha llevado al Qashqai a obtener, en protección de ocupantes adultos, la máxima puntuación posible en las pruebas EuroNCAP, 5 estrellas y 36,78 puntos de 37. La protección relacionada con los niños ha obtenido 4 estrellas, y la protección a los peatones queda relegada a 2 estrellas.

Carrocería

El frontal de la carrocería está formado por el conjunto frente delantero, constituido por la traviesa superior, los alojamientos de faros y la traviesa inferior de protección de pasajeros. Todas estas piezas se comercializan independientemente; si bien, puede adquirirse todo el conjunto y atornillar al resto de la carrocería.

El faldón cierra toda la parte trasera de la carrocería, recibiendo sobre él los impactos que se produzcan en la zona, ya que carece de elementos previos de absorción. Este hecho, unido a que no dispone de acceso, va a requerir, en numerosas ocasiones, su sustitución. Cada vez es mayor el número de componentes plásticos que forman y adornan a los automóviles. En el Qashqai se integran un buen número de materiales de este tipo, tanto en el interior como en el exterior, aligerando así el peso y aportando la resistencia y rigidez necesarias. No obstante, su reparación está limitada a la magnitud de los daños. Con la finalidad de conseguir un vehículo ligero y que, a la vez, aumente su rigidez,

Reparación de costado en CESVIMAP





▶ Crash test trasero en CESVIMAP

EL **NISSAN QASHQAI** SE HA SOMETIDO AL **CRASH TEST RCAR** (RESEARCH COUNCIL FOR AUTOMOBILE REPAIRS) EN CESVIMAP

Nissan ha incorporado una serie de piezas fabricadas en acero de alto límite elástico (HSS). Estas piezas se encuentran ubicadas estratégicamente en zonas del habitáculo que forman la cédula de habitabilidad para aumentar la seguridad de los ocupantes.

Nueva gama 2009

Recientemente, ha comenzado la comercialización de la nueva gama 2009, en la cual, y como novedad, cabe destacar el nuevo navegador, denominado "Nissan connect", incorporado en la consola central. Gracias a la pantalla táctil de cinco pulgadas, convierte al salpicadero en un centro multimedia, capaz de acoger cualquier sistema tecnológico actual (ípod, MP3, telefonía móvil bluetooth, PDA, CD, etc).

Aparte de las funciones propias de navegación, también incorpora una cámara trasera de visión para la ayuda en maniobras de aparcamientos. Esta equipación sólo está disponible en las versiones altas.

Ecología

Nissan ha introducido el distintivo *Pure Drive* en aquellos modelos de la gama

que produzcan menos emisiones o que incorporen una tecnología capaz de reducir el consumo de combustible de forma significativa. Ello tiene como objetivo permitir a los clientes identificar, de forma fácil y rápida, a estos modelos más eficientes.

En Europa, los distintivos *Pure Drive* se ven en los vehículos de la gama Nissan que produzcan menos de 140 g/km de CO₂, en el **Qashqai**, en concreto, lo incorpora en el 1,5 l diésel ■



PARA CONSEGUIR UN VEHÍCULO LIGERO Y RÍGIDO, SE HAN INCORPORADO UNA SERIE DE PIEZAS FABRICADAS EN ACERO DE ALTO LÍMITE ELÁSTICO



PARA SABER MÁS

Área de Automóviles
carrocena@cesvimap.com

Nissan
www.nissan.es

Cesviteca, biblioteca multimedia de CESVIMAP
www.cesvimap.com

www.revistacesvimap.com