



# Seat Exeo



Por Alberto Garnelo  
Fernández

EN 2009 SEAT LANZA AL MERCADO **EL EXEO, UN VEHÍCULO TOTALMENTE NUEVO** CON EL QUE OCUPA UN SEGMENTO EN EL QUE HASTA ENTONCES NO TENÍA REPRESENTACIÓN, EL DE LOS VEHÍCULOS MEDIOS. EL EXEO SE PRESENTA COMO UN GRAN SALTO DE CALIDAD EN LA GAMA DE SEAT, APORTANDO A LA MARCA ESPAÑOLA NOVEDADES TÉCNICAS COMO **EL TECHO CON PANELES SOLARES**

El Seat Exeo salió al mercado en 2009. Es un vehículo totalmente nuevo, por lo que no sustituye a ningún otro modelo de la marca. Su perfil recuerda al Audi A4 del 2002, vehículo del que deriva y con el que comparte algo más que la plataforma. El Seat Exeo se comercializa con dos carrocerías diferentes: una berlina, y otra familiar, denominada ST. Ambas carrocerías están disponibles con tres motores gasolina (102 CV, 150 CV y 200 CV) y tres diésel (120 CV, 143 CV y 170 CV). Además, dos de estos motores (diésel 120 CV y TSI 200 CV) pueden equipar un cambio automático "Multitronic". La identificación del Seat Exeo se realiza a través del número de bastidor, troquelado en la chapa salpicadero. La información del vehículo se completa mediante la placa del fabricante, pegada en el pase de rueda derecho, y el adhesivo portadatos del maletero, donde se reflejan los códigos de motor, pintura, equipamiento, etc.



▶ Placa del fabricante y localización del número VIN

SEAT S.A.  
e9\*2001/116\*0072  
VSSZZZ3RZ9R000061  
1990 kg  
3590 kg  
1. 1100 kg  
2. 1015 kg

Typ 3R

3  
CAGA\_0A08  
38/75002

0.5

## Carrocería

El Exeo presenta gran número de piezas fabricadas en aceros de alta, muy alta y ultra alta resistencia, consiguiendo aumentar la seguridad de los ocupantes al mismo tiempo que se reduce el peso total de la carrocería. Estos aceros están dispuestos en los puntos más importantes para la seguridad de los pasajeros, como refuerzos de pilares, refuerzos de estribos, etc.



EL EXEO ES UN  
MODELO  
COMPLETAMENTE  
NUEVO LANZADO  
EN 2009



En cuanto a los aspectos más destacables de la carrocería del Seat Exeo, cabe señalar:

■ **Travesía del paragolpes delantero:** fabricada en chapa de acero de 2,3 mm de espesor. Se encuentra unida al resto de la carrocería mediante 6 tornillos al frente y los largueros, 2 tuercas al frente y 2 tornillos al paragolpes.

La travesía está formada por dos elementos, travesía superior y travesía de peatones, unidos entre sí a través de uniones soldadas. Esta travesía inferior evita que, en caso de un atropello, el peatón se deslice por debajo del vehículo.

■ **Aleta delantera:** fabricada en chapa de acero de 0,7 mm, se encuentra unida mediante 11 tornillos al frente, al pase de rueda, al refuerzo del pase de rueda y pilar delantero, al pilar delantero, y al refuerzo entre aleta y pase de rueda. Para su desmontaje o sustitución es preciso retirar previamente el guardabarros, el paragolpes, la guía lateral del paragolpes, el piloto lateral, la protección posterior de la aleta, y la luna triangular delantera. Para retirar esta última pieza se hace necesario desmontar los guarnecidos interiores del montante de la luna.

■ **Larguero delantero:** Está fabricado en acero de 2,0 mm de espesor en su parte delantera. El sistema de fabricación mediante "Tailored Blanks" o

"estampación a medida" permite la estampación de piezas de espesor variable. Esta configuración da muy buenos resultados ante posibles impactos, al conseguirse una deformación y gestión de la energía más controlada.

El larguero delantero presenta un despiece bien enfocado a la reparación de golpes de pequeña, media y gran intensidad. Además, se permite la sustitución parcial de la punta del larguero.

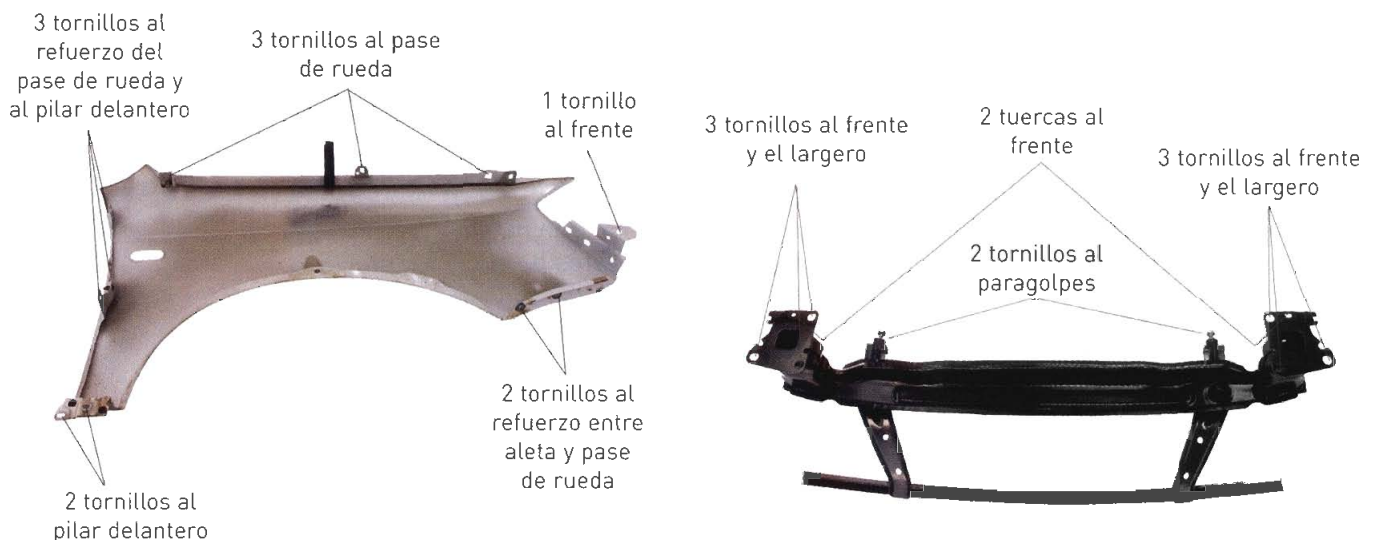
■ **Puertas:** Seat no suministra los paneles de puerta como recambio independiente para este modelo, por lo que se debe realizar la sustitución completa de la puerta. Las puertas van unidas a las bisagras con un tornillo, a la superior, y dos tornillos, a la inferior.

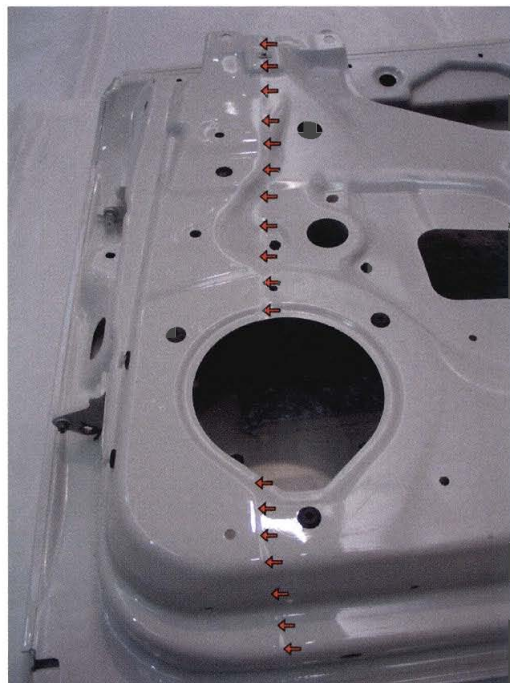
Las puertas están fabricadas en acero de 0,7 mm de espesor, mientras que el armazón interior está fabricado, al igual que el larguero, mediante Tailored Blanks. Con ello se consigue optimizar la estructura de la puerta reduciendo su peso al aprovechar mejor el material allí donde se necesite.

En el interior se encuentra una barra de protección lateral desmontable, fijada mediante dos tornillos.

Una vez retirado el guarnecido, todos los elementos interiores de la puerta se quedan montados sobre el propio armazón. Además, el elevalunas forma un conjunto con el marco de la puerta, lo que facilita su desmontaje.

Uniones de la aleta delantera





► Tailored blanks en la puerta delantera



◁ Desmontaje de la puerta

■ *Aleta trasera:*

La aleta trasera del Seat Exeo está fabricada en acero de 0,7 mm de espesor. En fabricación, esta pieza viene unida al resto de la carrocería mediante soldadura láser, soldadura por puntos de resistencia y su parte inferior se encuentra engatillada y pegada al pase de rueda.

La pieza presenta una configuración cerrada en ambos lados; solamente se tendrá acceso para la reparación por el interior y el hueco del depresor de aire. Además, la reparación se ve obstaculizada por la presencia de placas antisonoras, lo que obliga a retirarlas previamente a la reparación con tas y martillo. Estas láminas van pegadas, por lo que no son recuperables, pudiendo aumentar el tiempo de intervención y el coste del recambio.

La luna de custodia está pegada a lo largo de 108 cm y, aunque el perfil de goma va vulcanizado, se puede desmontar desde el interior con una máquina neumática y cuchilla recta sin dañar dicho perfil, pudiéndose recuperar la luna en caso de sustitución de la aleta.

■ *Faldón:*

El faldón está fabricado en acero de 0,6 mm de espesor, y se une al resto de la carrocería mediante soldadura por puntos de resistencia.

La parte trasera del vehículo está formada por tres elementos: refuerzo superior del faldón, faldón superior y faldón inferior. El refuerzo superior limita la accesibilidad del conjunto del faldón en esta zona, mientras que el resto de la pieza presenta buena accesibilidad. Además, la situación del refuerzo superior dificulta las operaciones de reparación y sustitución del faldón superior y del faldón inferior. A la hora de sustituir cualquiera de estas dos piezas se deberá sustituir el refuerzo superior del faldón.

La unión de estas piezas, en fabricación, se realiza mediante soldadura por puntos de resistencia. En reparación, se restituirá la soldadura por puntos de resistencia, excepto en la unión entre el faldón superior y el refuerzo de la chapa portapiloto, donde se aplicarán puntos de soldadura MIG a tapón.

► Faldón trasero y sección



LAS PUERTAS Y LARGUEROS ESTÁN FABRICADOS CON TECNOLOGIA *TAILORED BLANKS*



EL TECHO

PRACTICABLE DEL

EXEO PUEDE ESTAR

EQUIPADO CON

CÉLULAS SOLARES



EL SEAT EXEO SE HA SOMETIDO AL **CRASH TEST RCAR** (RESEARCH COUNCIL FOR AUTOMOBILE REPAIRS) EN CESVIMAP

**Tecnología y seguridad**

El Seat Exeo puede equipar seis motorizaciones diferentes, tres diésel y tres gasolina. Los motores gasolina son los siguientes: 2.0 TSI 200 CV; 1.8 T 150 CV; 1.6 102 CV. Mientras que los diésel son: 2.0 TDI CR 170 CV; 2.0 TDI CR 143 CV; 2.0 TDI CR 120 CV. Estos últimos motores cuentan con filtro de partículas DPF, que permite reducir la emisión de humos, y *Common rail*, que los hace más silenciosos, ligeros y eficientes. Además, la tecnología de inyección directa turbo de última generación permite un ritmo y un par motor mayor superior a los habituales. Todos estos motores cumplen la normativa de control de emisiones EU5.

El Seat Exeo puede llevar un retrovisor electrocrómico que se oscurece si incide sobre él una luz excesivamente intensa, consiguiendo aumentar la seguridad de los pasajeros y mejorando la comodidad del conductor. Adheridos a la luna delantera también pueden ir montados dos sensores, uno de luz y otro de lluvia. El primero encenderá la iluminación del vehículo si la luz es escasa, mientras que el segundo controlará automáticamente el funcionamiento del limpiaparabrisas, así como su intervalo de barrido.

Como novedad, el Exeo puede disponer de techo practicable con células solares que suministran la alimentación eléctrica necesaria para accionar una turbina de ventilación del vehículo, de forma que, aún



Detalle de la regulación eléctrica del asiento delantero

estando parado, el habitáculo se mantendrá a una temperatura adecuada. En cuanto a la **seguridad**, el Seat Exeo dispone de un amplio equipamiento, entre los que destacan el ESP; el TCS (Sistema de Control de Tracción) que evita pérdidas de motricidad en caso de exceso de aceleración en alguna de las ruedas motrices, aportando la misma potencia a cada rueda; el EBV (Distribuidor Electrónico de la Frenada) que distribuye la fuerza de frenada entre las ruedas delanteras y traseras; el ASR (Control de Reducción Antipatinaje) que garantiza la estabilidad del vehículo en el caso de que una rueda patine, etc. Además de todos estos sistemas eléctricos, el equipamiento en seguridad se completa con siete airbags de serie, sistema *Isofix* de sujeción y cinturones de seguridad pirotécnicos ■

Crash test en CESVIMAP



PARA SABER MÁS

Área de Carrocería  
carroceria@cesvimap.com

Seat  
www.seat.es

Cesviteca, biblioteca multimedia de CESVIMAP  
www.cesvimap.com

www.revistacesvimap.com