

SOAT: Proyecciones de crecimiento 2011

Las predicciones respecto al comportamiento mensual de pólizas expedidas del SOAT para lo que resta del año 2011 estiman un buen desempeño del ramo. Promovido en gran parte por las expectativas positivas relacionadas con el crecimiento del país y el auge en la venta de vehículos nuevos.

Por:

María Camila Guerra López

Investigadora de la Cámara Técnica de SOAT
FASECOLDA

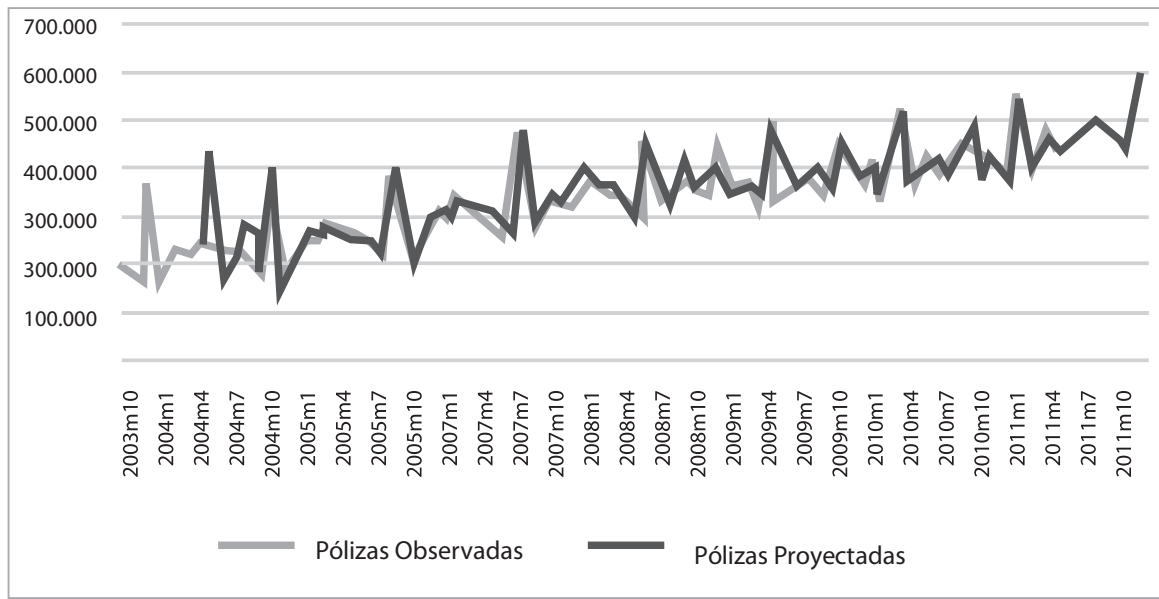
La Cámara Técnica de SOAT realizó un ejercicio de proyección para encontrar el valor estimado del número de pólizas del ramo para lo que resta del año 2011. Igualmente se presenta una aproximación preliminar respecto al comportamiento esperado de las pólizas en los primeros cuatro meses del año 2012.

Tal proyección se fundamenta en un modelo econométrico Sarima - Seasonal Autoregressive Integrated Moving Average - . que se basa en el comportamiento pasado de los valores de la variable que se desea estimar, incluyendo los efectos estacionales¹ que se presentan anualmente en el comportamiento de las pólizas en los

Proyecciones

meses de junio y diciembre. Al comparar el histórico de las pólizas observadas frente a las pólizas proyectadas es posible afirmar que el modelo presenta un buen nivel de ajuste.

Gráfica 1: Proyección Pólizas SOAT



Teniendo en cuenta las cifras mensuales desde octubre de 2003 a abril de 2011, los resultados que arrojó el modelo muestran un crecimiento estimado del 10,6% del total de pólizas expedidas del año 2011 frente a lo acumulado del año 2010. Durante el año 2010 se expidieron 5.027.465 pólizas del SOAT, mientras que para el año 2011 se espera que el número aumente hasta 5.562.810 pólizas expedidas. Lo anterior sugiere continuación en la tendencia favorable del desempeño del ramo del Seguro Obligatorio en el país, ya que en el período 2009-2010 el sector creció en un 7,8%.

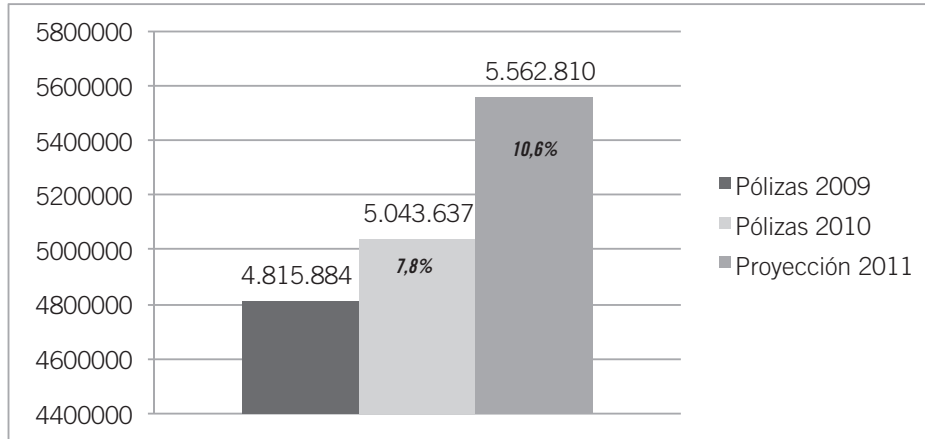
» Durante el año 2010 se expidieron 5.027.465 pólizas del SOAT, mientras que para el año 2011 se espera que el número aumente hasta 5.562.810 pólizas expedidas.

Tabla 1. Proyecciones pólizas SOAT mensuales, 2011

Proyectado	
Ene - 11	399,365
Feb - 11	405,334
Mar - 11	473,845
Abr - 11	432,034
May- 11	438,504
Jun- 11	460,335
Jul- 11	495,296
Ago 11	481,023
Sep 11	469,592
Oct11	467,061
Nov-11	426,958
Dic-11	613,463
Total	5.562.810

Proyecciones

Gráfico 2. Acumulado anual pólizas SOAT y Tasas de crecimiento



El buen desempeño estimado en las pólizas del ramo SOAT está explicado por diversas variables relacionadas a la coyuntura económica colombiana. Entre estas variables se destaca el aumento por parte del Banco de la República en el rango de pronóstico de crecimiento del PIB en el país, ubicándose entre 4% y 6%. Otra variable fundamental para entender el comportamiento de las pólizas del SOAT es la venta de vehículos nuevos. La tendencia positiva observada en lo que va corrido del año y la expectativa de crecimiento para finales del 2011, supone un aumento en las pólizas expedidas del SOAT. Por ejemplo, Econometría S.A. estima que la venta de vehículos nuevos para el 2011 será de 290.000 unidades², sin incluir motocicletas.

Algunas variables que explican el comportamiento en la venta de vehículos nuevos, según la Dirección de Investigaciones Económicas y Estrategias de Bancolombia S.A y el Centro de Estudios Económicos de la ANIF, tienen que ver con:

- Fortalecimiento de la demanda y el consumo interno de los hogares dado el aumento en el nivel de ingreso promedio de éstos.
- Dinamismo del consumo de bienes durables, como los son los automóviles.

- Cambios significativos que se han llevado a cabo en el marco arancelario y han promovido un aumento en los niveles de exportaciones e importaciones de vehículos nuevos.

- Apreciación de la tasa de cambio, abaratando los vehículos nuevos importados.

- Facilidades de acceso a mecanismos de financiamiento resultado de las bajas tasas de interés en el crédito del consumo para los individuos, “el crédito es utilizado en la compra de 55%-60% de vehículos vendidos”³.

Ahora bien, las ventas de vehículos nuevos en Colombia son inferiores al promedio regional, mostrando un potencial de crecimiento importante, convirtiéndose en un escenario atractivo para inversionistas de otros países. Algunas comparaciones internacionales evidencian que, “en el año 2010 el número de vehículos nuevos promedio por cada 1.000 habitantes en Latinoamérica era de 9,9 vehículos nuevo, en otros países como Brasil era de 15 y en Panamá de 9,3 vehículos nuevos por cada 1.000 habitantes. Mientras que en Colombia era de 5,6, evidenciando la baja densidad de vehículos nuevos en el país, se espera que a finales del 2011 dicho indicador aumente y se sitúe en 6,5 vehículos nuevos por cada 1.000 habitantes.”⁴

Proyecciones

Gráfico 3. Número de vehículos nuevos por cada 1.000 habitantes, 2010

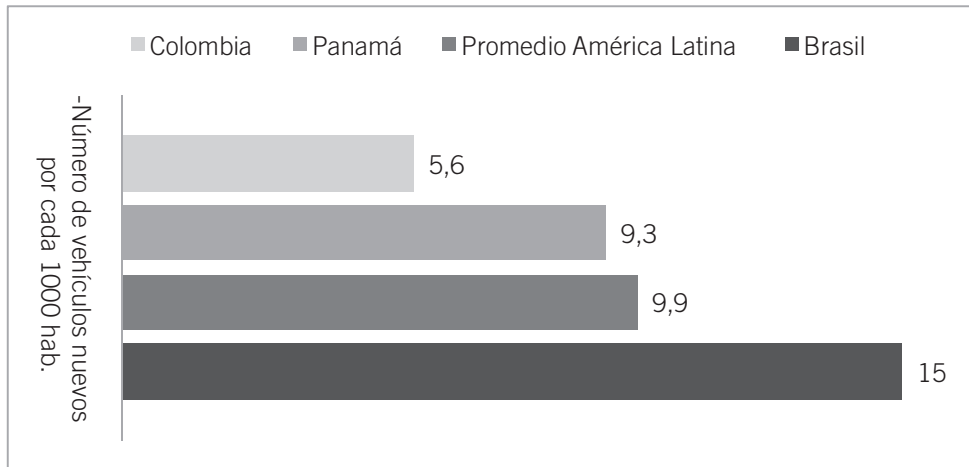
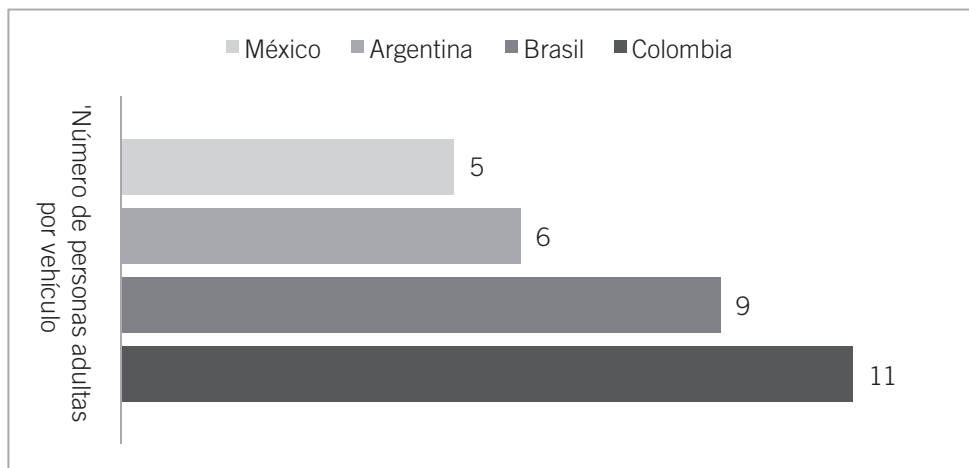


Gráfico 4. Número de personas adultas por vehículo, 2010



De la misma manera, el índice de motorización refleja que, “en países como México y Argentina el número de personas adultas por vehículo es de 5 y 6, respectivamente. En cambio en Brasil es de 9 personas mayores de edad por vehículo y en Colombia es de 11 personas adultas por vehículo.”⁵ Lo que refleja el bajo índice de motorización en la nación al contrastarlo con otros países de la región.

Una primera aproximación al 2012: proyecciones pólizas

Siguiendo el mismo modelo de proyección de pólizas Sarima, utilizado para pronosticar las pólizas expedidas

en lo que resta del 2011, la predicción de pólizas en los cuatro primeros meses del año 2012 muestran en el acumulado un crecimiento estimado de 11,6%.

Para dichos meses el número de pólizas expedidas acumuladas es de 1.957.524, en el 2011 las pólizas expedidas observadas fueron 1.754.218, mientras que en el 2010 se observaron 1.562.963 pólizas en el ramo SOAT.

Reflexiones Finales

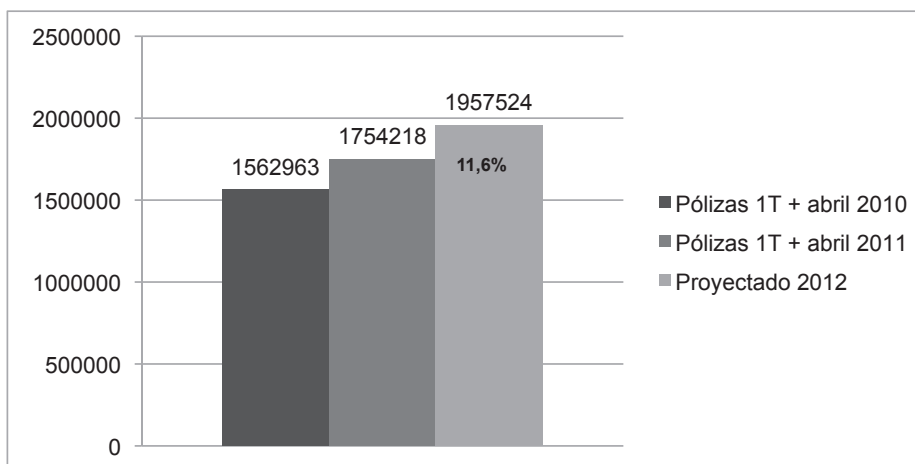
Las proyecciones de pólizas expedidas del SOAT reflejan una dinámica favorable para dicho ramo en lo

Proyecciones

Tabla 2. Proyecciones pólizas SOAT mensuales, 2012

	2010 observado	2011 observado	2012 proyectado
Enero	364.416	411.040	460.275
Febrero	372.835	420.801	470.494
Marzo	434.237	489.676	544.309
Abril	391.475	432.701	482.446
Total	1.562.963	1.754.218	1.957.524

Gráfico 5. Acumulado pólizas SOAT y Tasas de crecimiento



que resta del año 2011. Tal comportamiento continúa en los estimativos preliminares que resultaron del ejercicio de proyección realizado para los primeros meses del 2012. Lo cual está intrínsecamente relacionado con la coyuntura económica positiva en el país y la dinámica ascendente en la venta de vehículos nuevos.

Finalmente, las negociaciones de los Tratados de Libre Comercio con Estados Unidos, Corea del Sur y Canadá serán elementos esenciales en el comportamiento de las ventas de vehículos nuevos en Colombia y por ende generarán un impacto en el número de pólizas expedidas del SOAT.

Referencias Bibliográficas

- 1- La variable en referencia presenta un mismo patrón de comportamiento en determinado(s) momento(s) en la serie de tiempo.
- 2- Econometría S.A. Adelanto Boletín de Prensa Comité Automotor Colombiano. Junio 7, 2011.
- 3- Clavijo, Sergio. El mercado de automotores colombiano: ¿señales de alerta subprime?. Comentario Económico del día, Centro de Estudios Económicos ANIF. Mayo 30, 2011.
- 4- Quevedo, Camilo. Presente y futuro de las ventas de vehículos en Colombia. Artículos de Coyuntura, Dirección de Investigaciones Económicas y Estrategias Bancolombia S.A. Junio 8, 2011.
- 5- Clavijo, Sergio. Perspectivas del sector de vehículos para 2011: ¿Seguirá el auge?. Comentario Económico del día, Centro de Estudios Económicos ANIF. Febrero 7, 2011.