



Valoración económica del pintado de llantas

LA VALORACIÓN ECONÓMICA DEL PINTADO DE LLANTAS TIENE SU PROPIO SISTEMA: **EL BAREMO DE TIEMPOS Y MATERIALES DE PINTURA CESVIMAP PARA LLANTAS DE ALEACIÓN**, QUE VIENE A CUBRIR UNA PARTE DE LA VALORACIÓN QUE, HASTA HOY, NADIE HABÍA AFRONTADO DE MANERA **OBJETIVA**. APLICA LOS **TIEMPOS DE PINTADO Y EL COSTE DE MATERIALES** DE ÚLTIMA TECNOLOGÍA, ASEGURANDO LA CALIDAD DEL TRABAJO FINAL



Por Carlos Hernández Díaz

Las llantas son uno de los elementos del vehículo más expuestos a sufrir daños, principalmente por roces con los bordillos, que, como consecuencia de ello, deterioran principalmente la capa de pintura que las protege. Para devolverles su aspecto original, se realiza un proceso de pintado muy similar, en algunas operaciones, al que se efectúa sobre las piezas de acero de la carrocería del vehículo. Por esto mismo, la valoración económica del pintado requiere del uso

de un sistema específico, contemplado en el *Baremo de Tiempos y Materiales de pintura CESVIMAP para llantas de aleación*. Al igual que el baremo de chapa, se basa en la superficie a pintar y en el nivel de daño.

La valoración económica del pintado de llantas, mediante el baremo de pintado de llantas CESVIMAP, se lleva a cabo de acuerdo a los siguientes **parámetros**:

- 1º Tamaño de la llanta, medida por su diámetro.





▶ Llantas que, dependiendo de los tamaños, pueden ser de grado de dificultad 1, 2 ó 3



▶ Llanta de 15 radios, con grado 4 de dificultad



▶ Llantas con grado de dificultad 5; la primera, de dos colores y, la segunda, cromada.

- **2º** Formas de la propia llanta, medidas por el número de radios.
- **3º** Acabados especiales, dos o más colores o llantas con acabado cromado.
- **4º** Nivel de daño, medido por la superficie dañada.

Debido a la gran diversidad de llantas que incorporan los automóviles, los tres primeros parámetros se han agrupado en uno, denominado **grado de dificultad**. Existen cinco grados de dificultad para el pintado de las llantas:

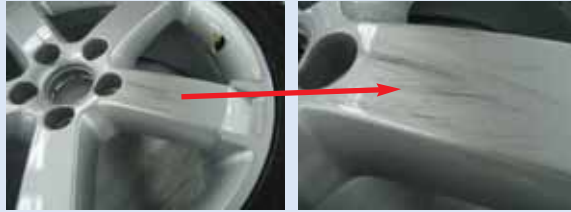
- **Grado 1:** En este grupo están incluidas todas las llantas cuyo diámetro nominal sea menor de 15 pulgadas.
- **Grado 2:** Aquí se agrupan las llantas de aleación con un diámetro nominal comprendido entre 15 y 17 pulgadas.
- **Grado 3:** Incluye todas las llantas cuyo diámetro nominal sea superior a 17 pulgadas.
- **Grado 4:** Engloba todas las llantas de aleación, independientemente de su diámetro, que presenten 13 radios o más. Se consideran radios todos aquellos que lleguen a la pestaña de la llanta o al perímetro de la circunferencia que describe, aun tratándose de medios radios o radios que se dividen en dos o más.
- **Grado 5:** Aquí se engloban todas las llantas de aleación, independientemente de su diámetro, que presenten dos o más colores. También se consideran las llantas con acabado cromado.

Niveles

Para valorar los trabajos de repintado de llantas es aconsejable utilizar, al igual que

en otros Baremos de Pintura CESVIMAP, un método de valoración universal, que tenga como base la magnitud de la superficie a pintar de cada elemento, que, para el caso de las llantas, se corresponde con la superficie exterior. De la extensión del daño dependerán, también de forma directa, el consumo de materiales de pintura de preparación o de fondo (masillas, imprimaciones, aparejos, etc.) y, evidentemente, los tiempos de preparación de la superficie reparada (enmasillado, imprimado, aparejado, lijados, etc.).





NIVEL II Superficial



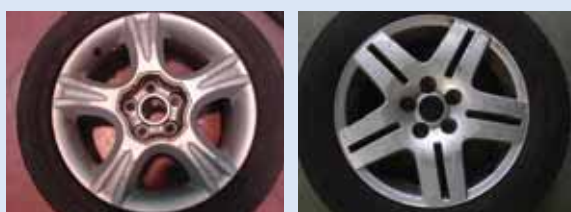
NIVEL III Daño leve



NIVEL IV Daño medio



NIVEL V Daño fuerte



Los niveles del *Baremo de Pintado de llantas de Aleación* son:

■ **NIVEL II: Superficial o Cambio de color.**

Pintado de llantas que precisen trabajos de repintado para el cambio de color y trabajos en las capas de acabados (color y/o barniz), sin reposición de fondos.

■ **NIVEL III: Daño leve.** Pintado de llantas con daños leves, como pueden ser ligeros golpes, arañazos profundos, roces, golpe único con pérdida de material, etc. Las reparaciones incluidas en este nivel han de cumplir el requisito de que la relación, en cuanto a superficie dañada, no sobrepase el umbral del 8% con respecto a la superficie a pintar (superficie exterior de la llanta).

■ **NIVEL IV: Daño medio.** Formado por uno o más daños, cuya superficie total dañada respecto de la superficie a pintar (superficie exterior de la llanta) sea mayor al 8%, establecido para daños leves y, en ningún caso, superior al 25%.

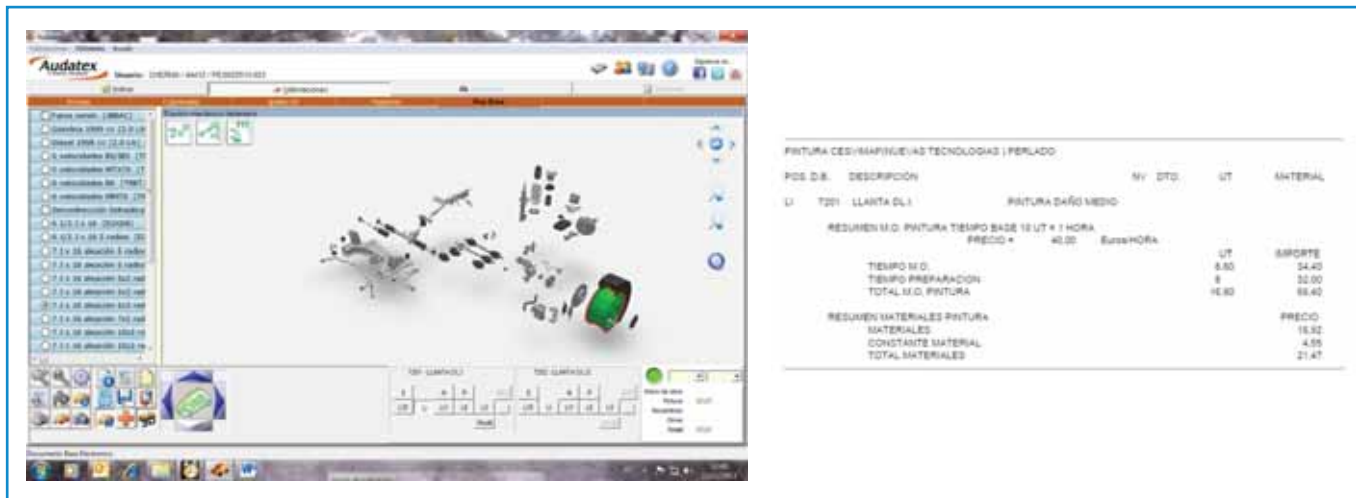
■ **NIVEL V: Daño fuerte.** Este nivel es aplicable a los daños cuya superficie sea superior al 25% de la superficie a pintar. En esta clasificación no se encuentran las piezas nuevas, ya que en ellas no se realiza el proceso de pintado en una llanta sustituida, debido a que el recambio viene pintado de fábrica.

Los niveles de pintado expuestos son válidos para las llantas de aleación para los distintos vehículos automóviles, como son: turismos, todoterreno, monovolúmenes, furgonetas y furgonetas derivadas de turismos. No están incluidas, por tanto, las llantas de camiones y motocicletas.

El baremo de pintado de las llantas incluye un tiempo de preparación del color de 0,80 horas y unos materiales de preparación del color, también contantes, de 4,55 €. A ello se sumaría, dependiendo del grado de dificultad y del nivel de daño, un tiempo por cada llanta pintada. Las constantes de preparación del color sólo se sumarían una vez, independientemente del número de llantas pintadas.

Valoración con Audatex y GT Estimate

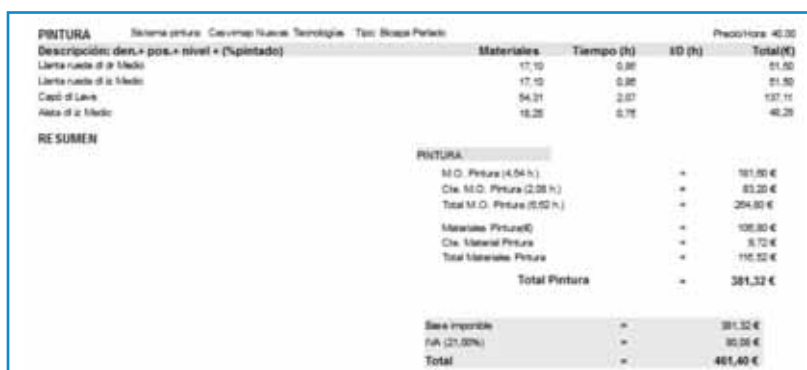
Cuando se valora con los sistemas de peritación de Audatex o GT Estimate, sólo debe indicarse el nivel de daño, ya que el parámetro del grado de dificultad viene implícito en la identificación de la medida de la llanta.



| POS. D.B. | DESCRIPCIÓN | Nº DTD. | UT | MATERIAL |
|-------------------------------------------------|--------------------|---------|-----------|----------|
| U | 7201 LLANTA DL1 | | | |
| RESUMEN M.O. PINTURA TIEMPO BASE 12 UT + 1 HORA | | | | |
| | PRECIO * | 40,00 | Euro/HORA | |
| | TIEMPO M.O. | | UT | AMORTE |
| | TIEMPO PREPARACIÓN | | 8 | 32,00 |
| | TOTAL M.O. PINTURA | | 16,80 | 68,80 |
| RESUMEN MATERIALES PINTURA | | | | |
| | MATERIALES | | | 16,92 |
| | CONSTANTE MATERIAL | | | 4,59 |
| | TOTAL MATERIALES | | | 21,47 |

Valoración con Audatex

Otros aspectos a tener en cuenta son el tiempo y los materiales de preparación del color, que se suman al tiempo de preparación del color de la carrocería y del texturado, si lo hubiere, tanto para Audatex como para GT Estimate. El tiempo de pintado de cada llanta se sumaría al tiempo de pintado total de la carrocería y de los plásticos; sucede lo mismo con los materiales de pintura, en el caso de Audatex.



| Descripción: den.+ pos.+ nivel + (%pintado) | Materiales | Tiempo (h) | 80 (h) | Total(€) |
|---------------------------------------------|------------|------------|--------|-----------------|
| Llanta rueda d.º Medio | 17,10 | 0,30 | | 51,50 |
| Llanta rueda d.º Medio | 17,10 | 0,30 | | 51,50 |
| Capó d. Llave | 94,31 | 2,07 | | 137,11 |
| Ala d.º Medio | 18,25 | 0,75 | | 48,25 |
| RESUMEN | | | | |
| PINTURA | | | | |
| M.O. Pintura (4,54 h.) | | | | 181,90 € |
| Ch. M.O. Pintura (2,08 h.) | | | | 82,39 € |
| Total M.O. Pintura (6,62 h.) | | | | 264,29 € |
| Materiales Pintura(€) | | | | 108,30 € |
| Ch. Materiales Pintura | | | | 9,72 € |
| Total Materiales Pintura | | | | 118,02 € |
| Total Pintura | | | | 382,31 € |
| Bases Imprimible | | | | 391,32 € |
| IVA (21,00%) | | | | 90,58 € |
| Total | | | | 461,40 € |

Valoración con GT Estimate

del neumático y el posterior equilibrado de la rueda. En la actualidad están baremizadas las llantas de aleación del 81% de los vehículos más peritados, quedando el resto de las llantas de acero y aleación con una superficie única por llanta de 12 dm² y con las mismas fórmulas y niveles que para el pintado de carrocerías ■



PARA SABER MÁS

Baremo de Tiempos y Materiales de pintura CESVIMAP para llantas de aleación

Tiempos y materiales de pintura CESVIMAP

Área de Peritos
peritos@cesvimap.com

www.revistacesvimap.com

Cesviteca, biblioteca multimedia de CESVIMAP
www.cesvimap.com

www.gt motive.com

www.audatex.com