



5 GRANDES RAZONES PARA SER ACTURI@ EN MAPFRE

Son muchas las razones para que un actuario apueste por MAPFRE a la hora de desarrollar su carrera profesional. En la infografía de la página siguiente destacamos cinco que son especialmente relevantes.

TEXTO **PABLO FUENTES**
IMÁGENES **MAPFRE**



Los actuarios son profesionales que estudian, formulan y aplican modelos matemáticos con el fin de obtener información para prever y tomar decisiones, en ámbitos económicos y sociales que involucran riesgos. Es decir, evalúan y gestionan los riesgos para así gestionarlos de forma adecuada. Si bien tradicionalmente ha sido una figura muy demandada en la industria del seguro, la banca y la consultoría, en la era digital y la explosión del big data (que ha cambiado la forma en que las empresas se relacionan con sus clientes), el actuario es cada día más imprescindible en todo tipo de organizaciones y sectores.

En MAPFRE, el equipo de profesionales que integran las direcciones actuariales a nivel global desempeña un papel clave en el proceso de transformación que aborda el Grupo. Contribuyen a conseguir una operativa más eficiente y una mayor calidad en la prestación de los servicios, así como a gestionar con rigor el riesgo asegurador que constituye la esencia de la actividad de la compañía, siempre con foco en el cliente, la rentabilidad del negocio y la sostenibilidad.

En este contexto, los equipos actuariales contribuyen desde su función a apoyar la apuesta de MAPFRE por la innovación, para ser una empresa más ágil, innovadora y rentable, siempre con foco en la innovación y transformación de los procesos actuariales. Y todo ello, en una aseguradora global con una destacada posición en los mercados donde opera, con cerca de 32 millones de clientes, 32.000 empleados, 5.000 oficinas y 77.500 intermediarios en los cinco continentes. Sin duda, un mundo de oportunidades para cualquier profesional y para los actuarios en particular.

5 GRANDES RAZONES PARA SER ACTURI@ EN MAPFRE



1. NIVEL DE EXPERTISE

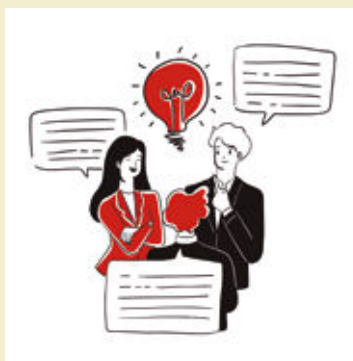
- Alto grado de conocimiento en materia actuarial con equipos graduados con background en matemáticas, estadística o economía.
- Elevada especialización por tipo de negocio (seguros generales y de vida) y tareas (tarificación, cálculo de provisiones técnicas, modelos de capital y analítica avanzada).
- Gran capacitación en programación y en herramientas de BI.



2. DIMENSIÓN GLOBAL Y EQUIPO DIVERSO

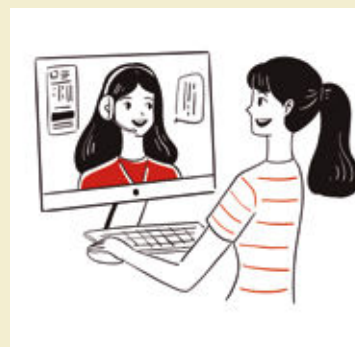
- Primera aseguradora española con presencia global, con más de 280 Actuarios de 40 países trabajando en MAPFRE.

- En MAPFRE conviven cinco generaciones diferentes y esto enriquece el intercambio intergeneracional, la transmisión de conocimientos y valores y la innovación.
- La compañía cuenta con 86 nacionalidades y ofrece importantes oportunidades de movilidad.
- Líder en negocio de vida y no vida en muchos países en los que opera.



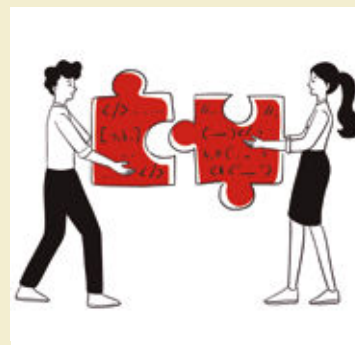
3. FORMACIÓN Y RECONOCIMIENTO

- Formación continuada de calidad en materia actuarial.
- MAPFRE es la aseguradora en España con mayor número de acreditaciones de desarrollo profesional continuo otorgadas por el Instituto de Actuarios Españoles (67 actuarios colegiados de MAPFRE).
- Entidad aseguradora europea con mayor número de asistentes en el último Congreso Europeo de Actuarios, con 20 asistentes de distintos países.
- La Escuela Actuarial de la Universidad Corporativa de MAPFRE ofrece múltiples recursos formativos online.
- Webinars mensuales de contenido actuarial con una clara vocación práctica.
- Actuario del año MAPFRE; iniciativa que premia la excelencia en la actividad actuarial a nivel de innovación, sostenibilidad y compromiso con los valores de MAPFRE.



4. INNOVACIÓN (HERRAMIENTAS PUNTERAS EN EL MERCADO)

- Uso de algoritmos sofisticados y empleo de técnicas de inteligencia artificial aplicados al campo actuarial.
- Combinación de técnicas tradicionales con modelos de machine learning.
- Empleo de las herramientas de cálculo actuarial más sofisticadas existentes en el mercado para modelos financieros, el cálculo de primas, provisiones técnicas y los modelos de capital (ResQ, Emblem, Earnix, Prophet, Radar, SAS, R o Python).
- Diseño de productos innovadores (Dependencia, PAYD, Ciberriesgos, hogar conectado).



5. SOSTENIBILIDAD

- Investigación en el desarrollo de productos sostenibles con medición de los impactos de los factores ESG.
- Ambiental: efecto del cambio climático en nuestros seguros y diseño de productos que potencien el uso de vehículos con cero emisiones.
- Social: Desarrollo de productos para reducir la brecha de aseguramiento (Protection Gap). Microseguros, seguros de salud para personas mayores, potenciación de seguros que no discriminen por razón de género.



PREMIQ MEJOR ACTURI@ DEL AÑO EN MAPFRE

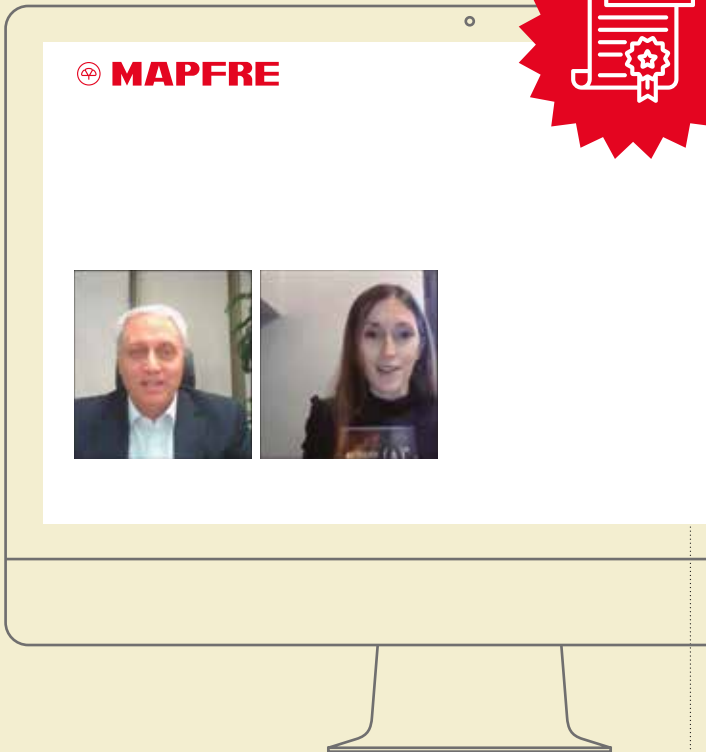
En 2019 MAPFRE lanzó la iniciativa **Actuario del año MAPFRE**, con el objetivo de reconocer la excelencia y el desempeño excepcional de los actuarios de la compañía, valorando el nivel de innovación actuarial, la transformación de procesos actuariales, el impacto económico así como el grado de compromiso con los valores de MAPFRE. Estas son las tres ganadoras hasta la fecha.



Inmaculada recibiendo el premio de manos de José Manuel Inchausti, CEO de MAPFRE Iberia.

INMACULADA HEREDIA
MAPFRE ESPAÑA (2021)

«ES UNA **MOTIVACIÓN PARA SEGUIR CRECIENDO** PROFESIONALMENTE, Y UNA AFORTUNADA DE HACERLO EN MAPFRE».



Inés recibiendo el premio de manos de Eduardo Sánchez Delgado, director corporativo actuarial de MAPFRE.

INÉS PONTE
MAPFRE PORTUGAL (2019)

«ESTA INICIATIVA NOS AYUDA A **MEJORAR E INNOVAR** CONTINUAMENTE».

María recibiendo el premio de manos de Jaime Tamayo, CEO de MAPFRE USA.

MARÍA SAWYER,
MAPFRE USA (2020)

«ES UN ORGULLO SER RECONOCIDA EN UN EQUIPO LLENO DE **TALENTO Y GRANDES PROFESIONALES**».

