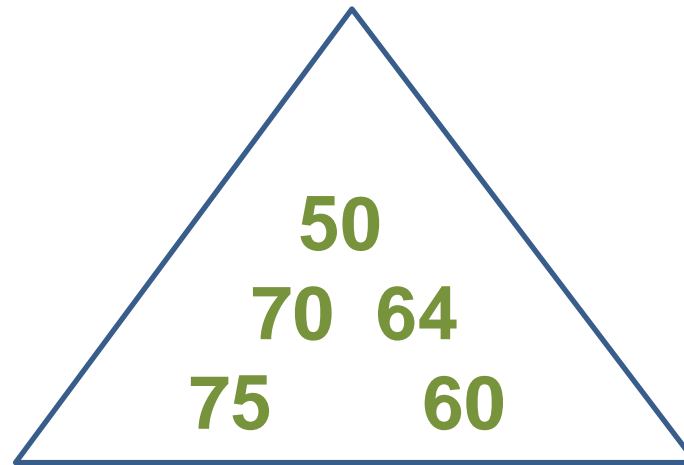


EXPERIENCIAS DE USO DEL ANÁLISIS BIOMECÁNICO EN MEDICINA FORENSE

**Asociación Española
de Gerencia de
Riesgos y Seguros.
(AGERS).**



**Uso de las pruebas de
valoración biomecánica
en traumatismos
cervicales por
accidentes de tráfico**



Valoración de traumatismos cervicales menores: COMPLEJA

Difícil
diagnóstico
clínico.

curso evolutivo
tórpedo y
tendencia a la
cronicidad.

Secuelas Subjetivas
(Dolor. Limitación funcional)

Depende de
factores
psicosociales

Posibilidad
ganancia
secundaria

Difícil evaluables y valorables por
carencia de pruebas complementarias específicas

Muestras de estudio

Muestra Control: (retrospectivos): MELVA. 107 casos

Muestra Estudio: (prospectivos de 3 Juzgados): 221 casos

- **REMITIDOS PARA VALORACIÓN BIOMECÁNICA. 64.**

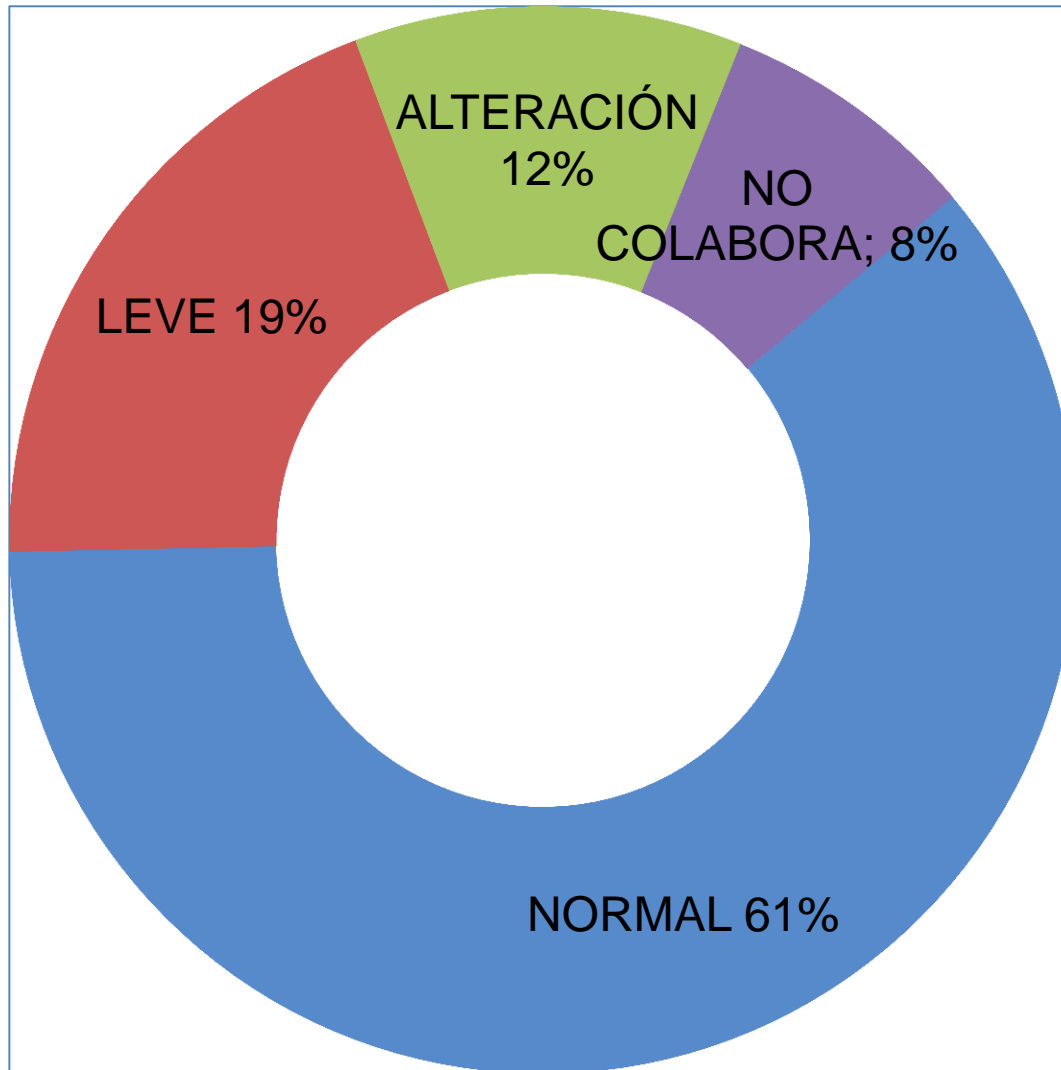
- » **5** excluidos del estudio.

- » **8** rechazan la valoración biomecánica.

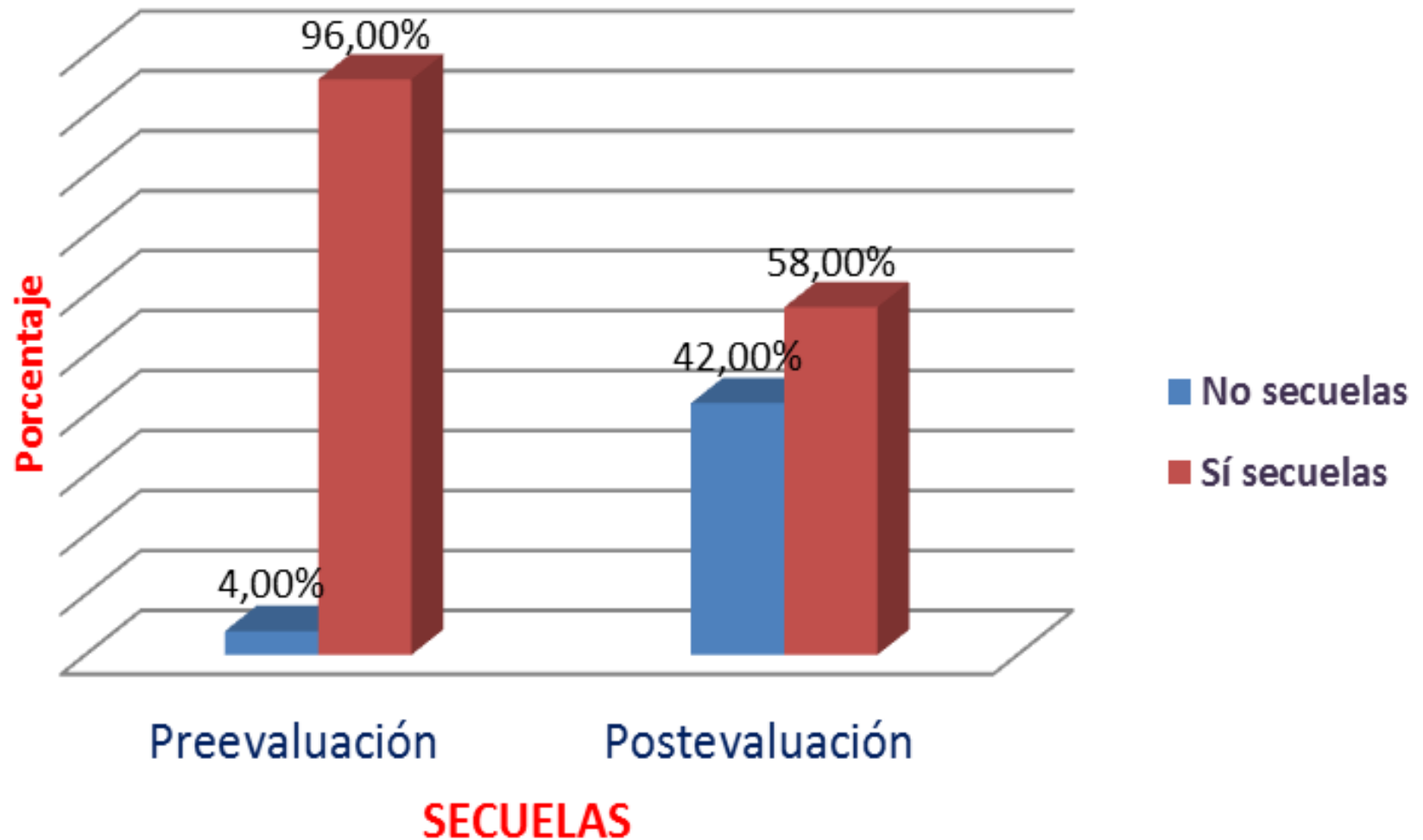
- » **51** valorados en el IBV: VALORADOS

- **NO VALORADOS: 157** no remitidos al IBV.

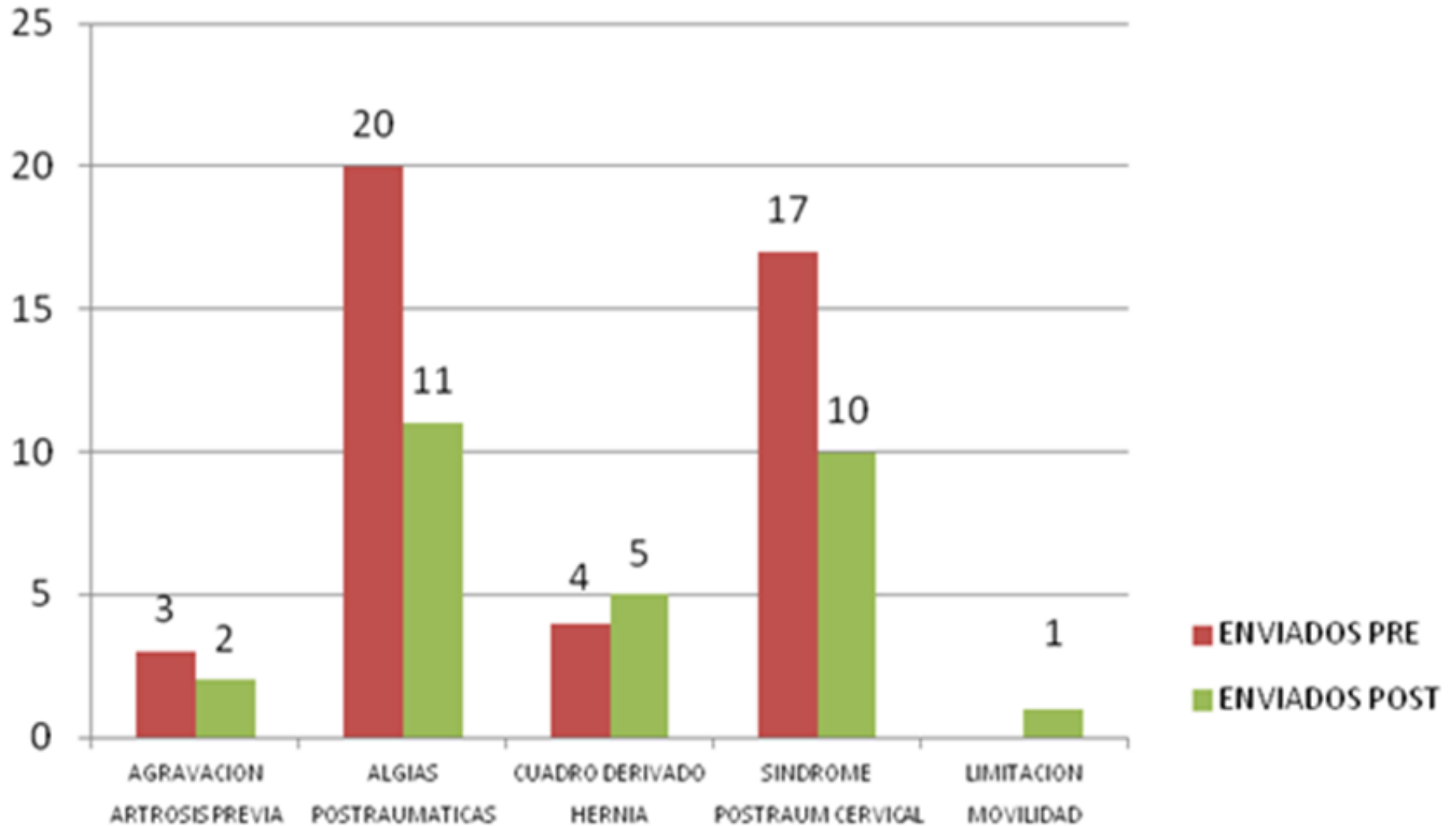
FUNCIONALIDAD GLOBAL



Porcentaje de secuelas en VALORADOS



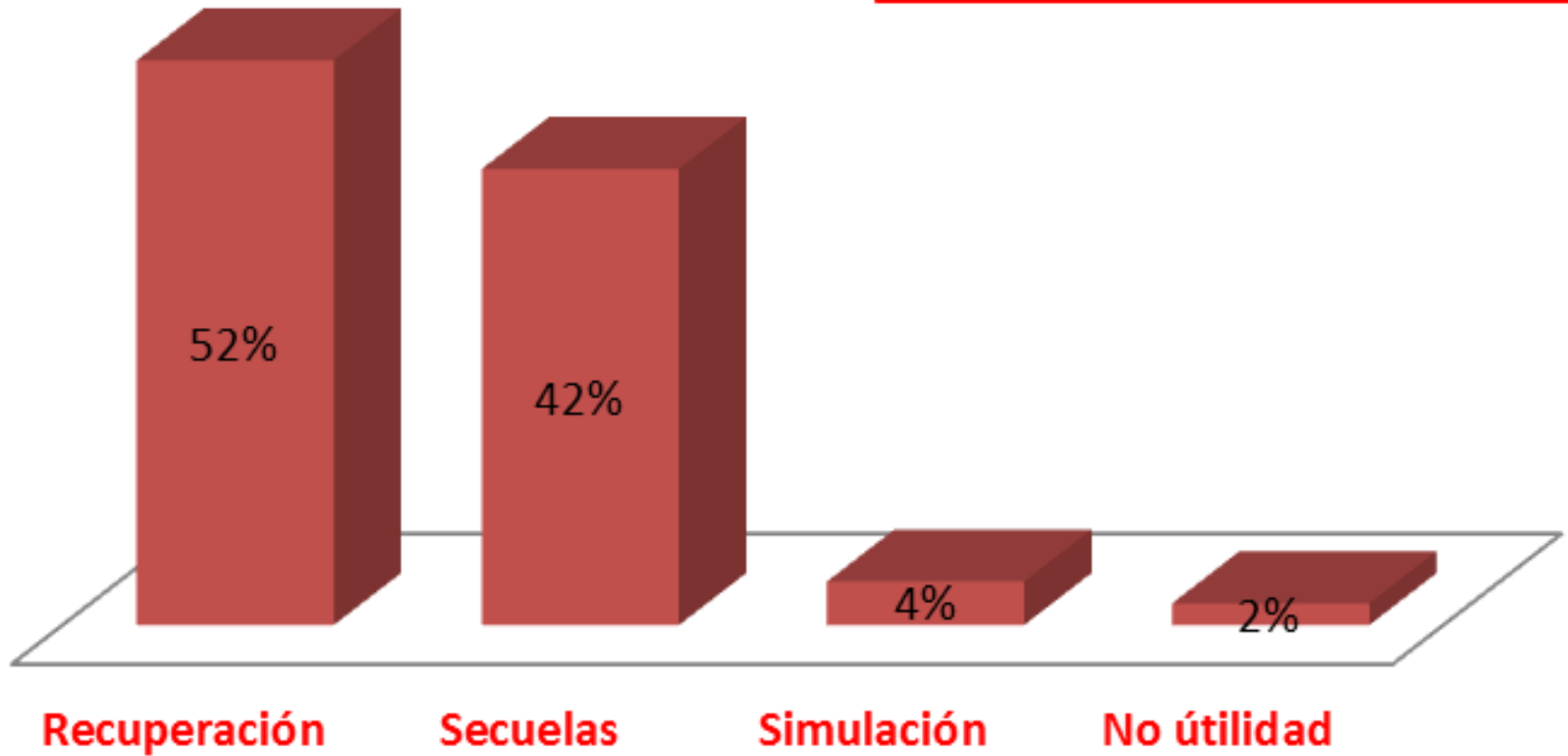
Tipos de Secuelas Cervicales



Influencia de la prueba biomecánica en la puntuación media de secuelas

	PRE prueba biomecánica	POST prueba biomecánica
Funcionalidad normal	1.7	0.6
Alteración leve	2.4	2.8
Alteración funcional	2.5	4
No colabora	1.75	0
Rechaza la valoración	1.83	0.5

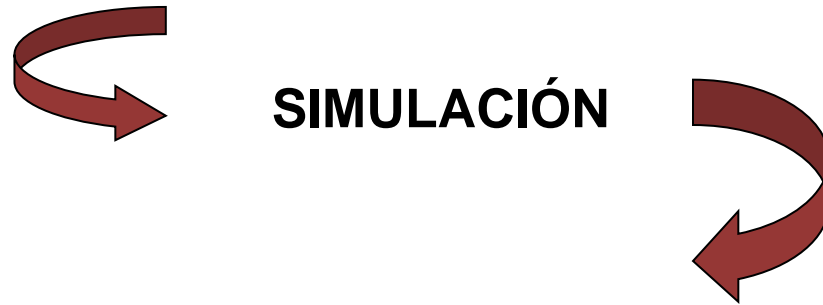
UTILIDAD DE LAS PRUEBAS



CASO CLINICO de UTILIDAD de las Pruebas BIOMECÁNICAS en la Detección DE SIMULACIÓN

SIMULACIÓN

- Posibilidad de ganancia secundaria en el ámbito médico-legal



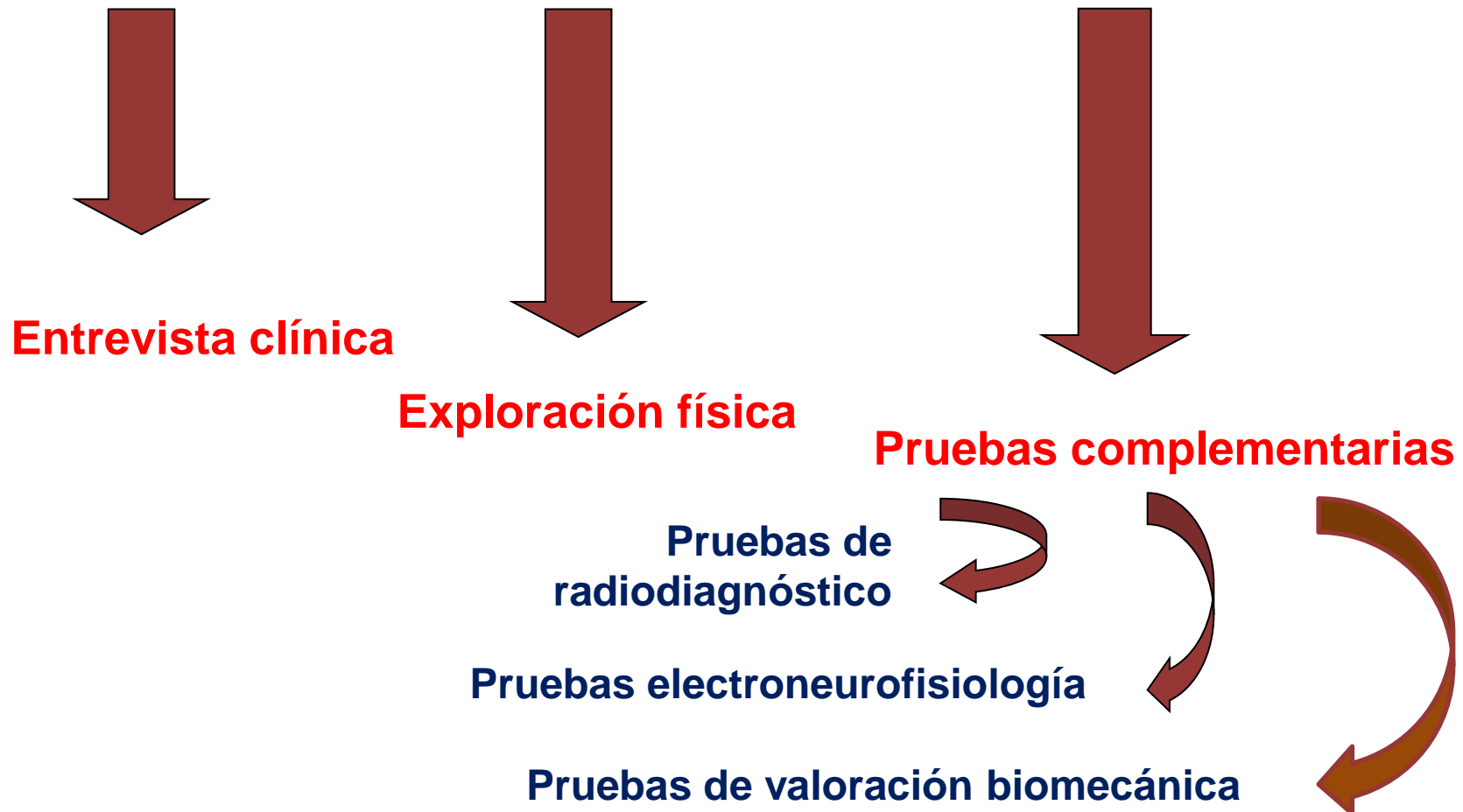
Producción intencionada de síntomas físicos o psicológicos falsos o exagerados motivados por incentivos externos

Dolor crónico  **30% de las entidades clínicas simuladas**

Latigazo cervical  **Patología más simulada**

DETECCIÓN DE LA SIMULACIÓN

Convergencia



CASO CLÍNICO

Varón de 34 años. Trabajador de empresa de mensajería
Accidente de tráfico en Febrero (bicicleta-turismo)

Primera asistencia sanitaria en Urgencias:

- Cervicalgia y Omalgia izquierda.
- Rx de raquis cervical y hombro
- Diagnóstico: Policontusiones
- Tratamiento: farmacológico, reposo, sling.

Durante dos meses tras accidente:

- Dos asistencias en urgencias (cefalea y mareos).
- Prueba de imagen TAC
- Diagnóstico: Cefalea y Síndrome postraumático
- Mantenimiento de antiinflamatorio y reposo
- Consulta con especialista en traumatología
- Inicio de tratamiento rehabilitador

A los ocho meses del accidente:

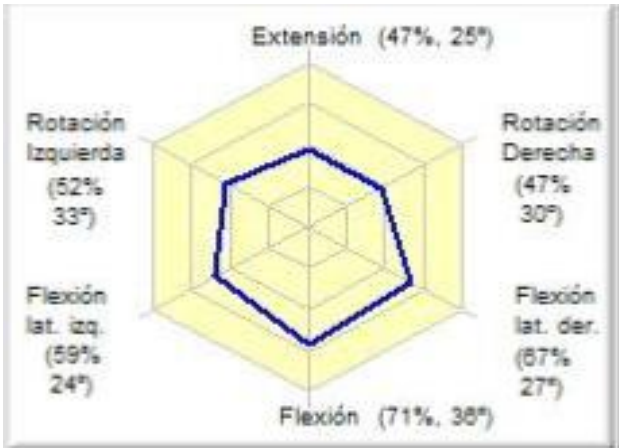
- Valorado en la Clínica Medico Forense
- Continuaba de baja médica laboral
- Persistencia de cervicalgia y mareos
- Exploración física {
 - Limitación movilidad pasiva
 - Escasa colaboración



Derivado al IBV ➔ Pruebas de valoración funcional de raquis cervical y prueba de valoración funcional de equilibrio

PRUEBAS DE VALORACION BIOMECANICA DEL RAQUIS CERVICAL

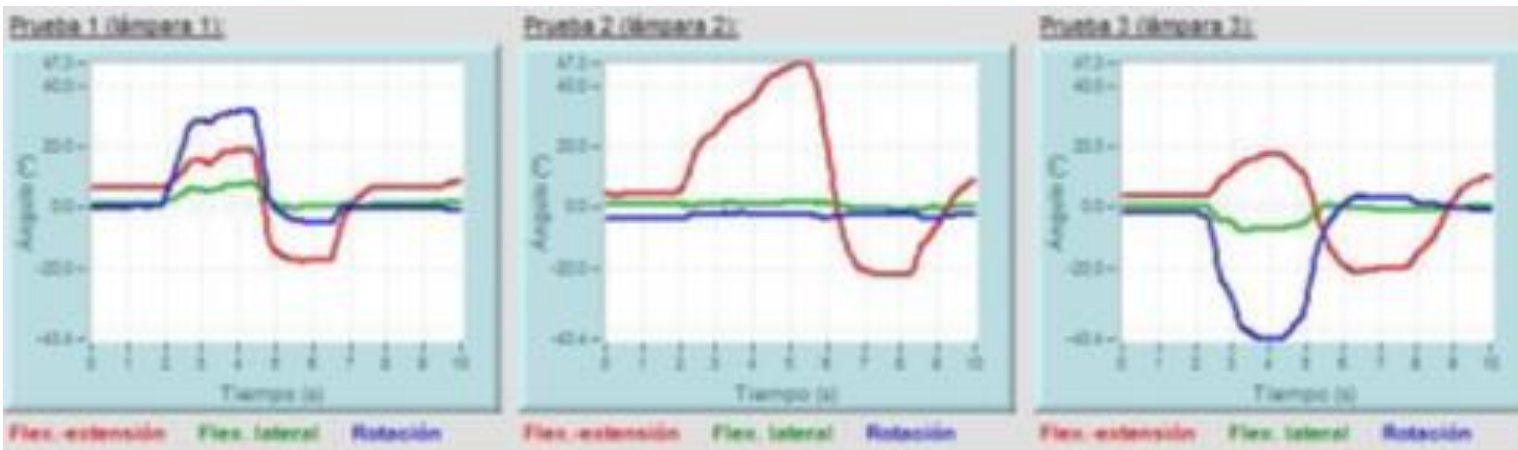
Prueba de límites



Coherencia
entre pruebas



Prueba funcional



RESULTADOS DE PRUEBAS DE VALORACION BIOMECÁNICA



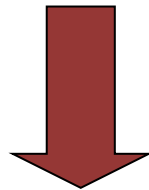
Afectación de todos los movimientos cervicales en la prueba de límites / escasa repetibilidad intraprueba / escasa armonía de los movimientos



Gran incoherencia entre los resultados de ambas pruebas



Estrategia de movimiento → Patrón simulador



SUJETO NO COLABORADOR

**¿NOS ENCONTRAMOS
ANTE UN SUJETO
SIMULADOR?**

Detección de la simulación

Convergencia de información
de diversas fuentes



Entrevista clínica : Cervicalgia y mareos

Exploración física: Limitación de movilidad pasiva y escasa colaboración

Pruebas de imagen: Normalidad

Pruebas de valoración funcional: Simulador

Principio de detección de la simulación:

Incongruencias e inconsistencias entre pruebas



Esfuerzo intencionado por falsear capacidades o síntomas

**¿NOS ENCONTRAMOS
ANTE UN SUJETO
SIMULADOR?**

sí

PRUEBAS DE VALORACIÓN BIOMECÁNICA EN EL ÁMBITO MÉDICO FORENSE

Gran utilidad en la valoración del daño corporal

- Inocuidad
- Coste económico asumible
- Objetivación de aspectos subjetivos
- Fiabilidad: Valorar de forma fiable sin manipulación externa
- Informar cuantitativamente del grado de colaboración
- Detección de exageraciones y contradicciones

Muchas gracias / Moltes gracies

