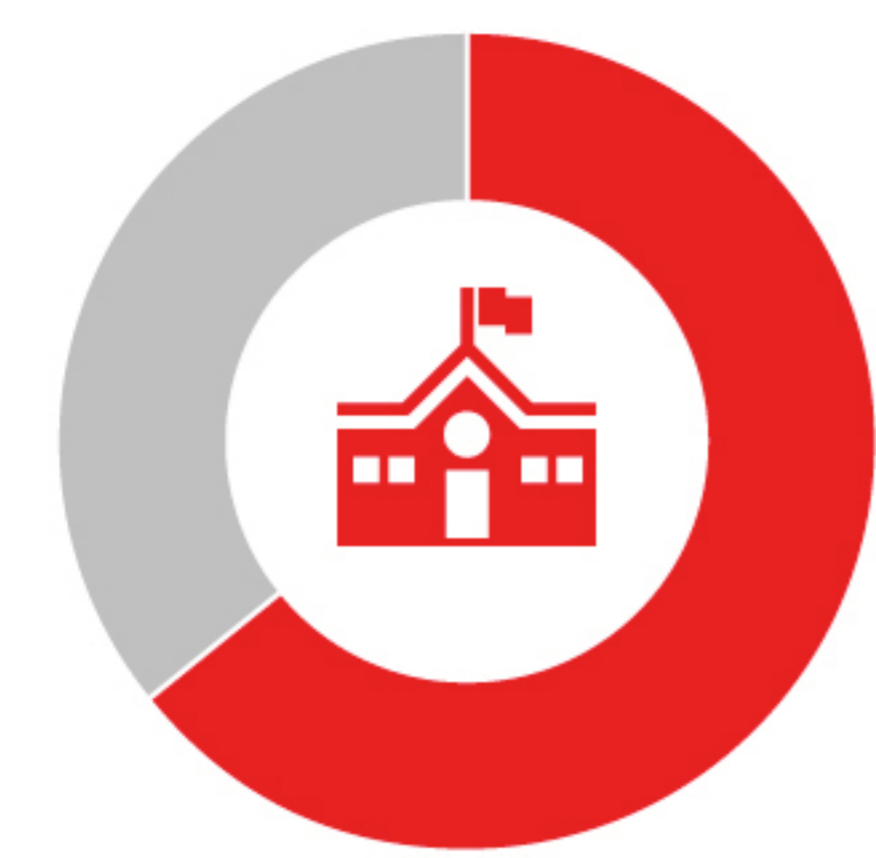


Fundación MAPFRE

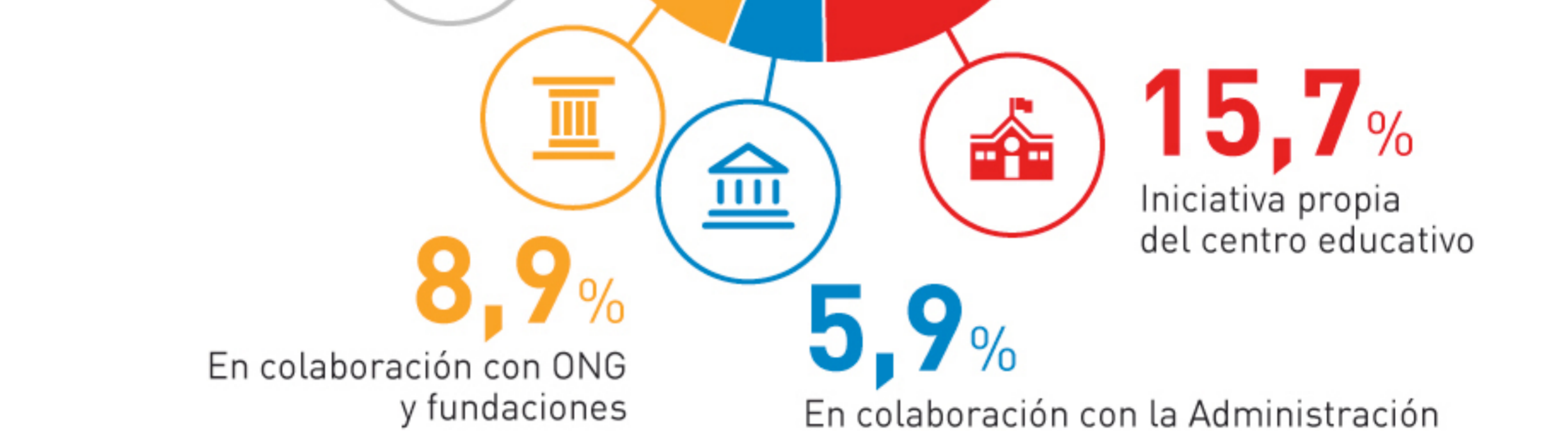
I BARÓMETRO SOBRE LA EDUCACIÓN VIAL EN ESPAÑA

Centros que realizan actividades relacionadas con la educación vial

68,3%



10,2%
Otros colaboradores



Tiempo dedicado a la educación vial

Horas al trimestre

5

Porcentaje de centros

60,5%

5-10 **16,3%**

Más de 10 **1,9%**

Formación del profesorado y dedicación



14,1%

Profesores que dedican **tiempo y material didáctico** a la seguridad vial



81,0%

Profesores que **no han recibido** previamente ningún tipo de formación

Opinión y conocimiento de los padres



67,0% →

Padres que afirman que sus hijos participan en actividades sobre **seguridad vial**



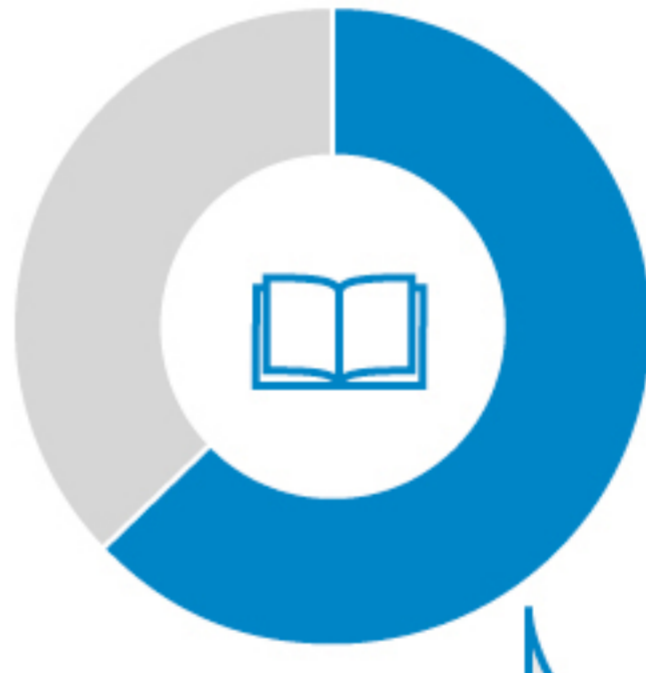
61,2%

Afirman que esas actividades se hacen **conjuntamente con la Policía Municipal**



68,9%

Padres que consideran que la educación recibida por los centros y la familia **es suficiente**



63,1%

Padres que creen que debería existir una **asignatura obligatoria de seguridad vial**

Ambas cosas no son excluyentes, ya que la mejor forma de hacer entender las normas de tráfico y dar a conocer su importancia es que los padres se involucren en la educación, **que no deleguen únicamente en el centro educativo**



35,0%

Padres que reconocen saltarse de vez en cuando alguna **norma de tráfico**

Incluir una asignatura obligatoria dentro del temario es algo vital para tener en el futuro usuarios de la vía formados y responsables. Pero lo más importante es que **los padres sean el ejemplo a seguir** y deben ser los primeros en respetar las normas de tráfico

Reconocimiento a los educadores

También es muy importante que todos los agentes implicados reconozcan el valor de los **profesores** como educadores directos y dotarles de **medios**, tanto materiales como de formación propia, para que puedan realizar mejor su labor, así como también poner de manifiesto la gran colaboración que realizan los **cuerpos de policía**

