



MES: NOVIEMBRE (I)
AÑO: 1988

BOLETIN TECNICO - INFORMATIVO

ALFA ROMEO - 33

INTRODUCCION

CESVIMAP viene ofreciendo información puntual y concreta sobre aspectos constructivos y de la reparabilidad de los vehículos, de interés para peritos tasadores y profesionales de la reparación en general.

En este Boletín se suministra información detallada sobre ciertas características de reparabilidad del ALFA ROMEO - 33. Nuestra atención se centra en los medios de identificación del vehículo, contenidos en el número de bastidor y en la placa del constructor, en los elementos exteriores formados por materiales compuestos y en las piezas y conjuntos exteriores e interiores de la carrocería suministrados por el fabricante.



FOTO 1.—Alfa Romeo - 33

ALFA ROMEO - 33

1. Descripción básica

El ALFA ROMEO - 33 es un vehículo de 3 volúmenes, con carrocería de cuatro puertas y portón trasero. Su motor Boxer de 4 cilindros va dispuesto transversalmente.

La suspensión delantera es independiente, del tipo Mac-Pherson, siendo la trasera mediante eje rígido con muelles helicoidales, barra Panhard transversal y timonería de Watt.

Se comercializa en las versiones 1; 3S; 1,5 T.I.; 1,5 Giardinetta; 1,7 Q.V. y 1,7 I.E.; todos llevan tracción delantera, salvo el 1,5 Giardinetta en el que las 4 ruedas son motrices.

2. Placas de identificación del vehículo

Las características que identifican el vehículo se recogen debidamente codificadas en el número de bastidor y en la placa del constructor situadas en el hueco del motor, según se muestra en la figura 1.

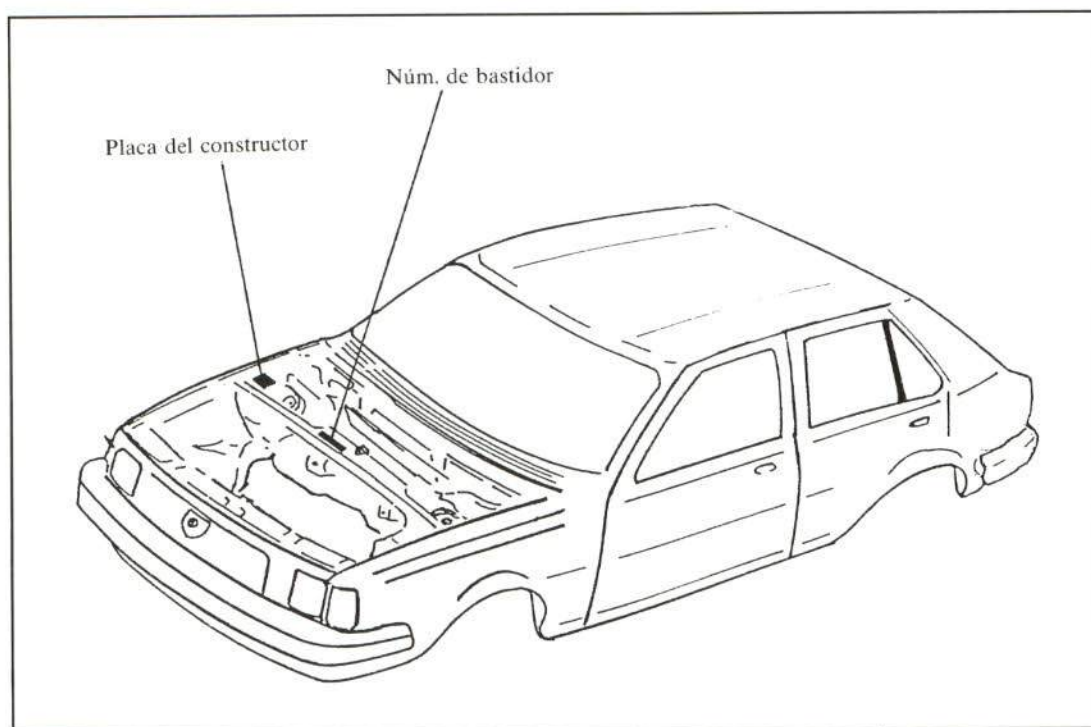


FIGURA 1.—Situación de las placas de identificación.

• Número de bastidor

Va troquelado en la parte superior de la chapa del salpicadero. Está formado por diecisiete caracteres alfanuméricos, cuyo significado se detalla en el siguiente ejemplo:

1	2	3	4	5	6	7	8	9		10	11	12	13	14	15	16	17		
*	Z	A	R	9	0	5	A	1	0	*	0	5	3	9	8	1	2	6	*

05398126: Números correlativos de orden de fabricación.

A10: Versión del vehículo

{	A00: versión 1,2 (no se comercializa en España) A10: versión 1,3 A20: versión 1,5 A40: versión 1,8
---	--

905: Tipo del vehículo (Alfa-33)

ZAR = Código de identificación mundial del constructor.

• **Placa del constructor**

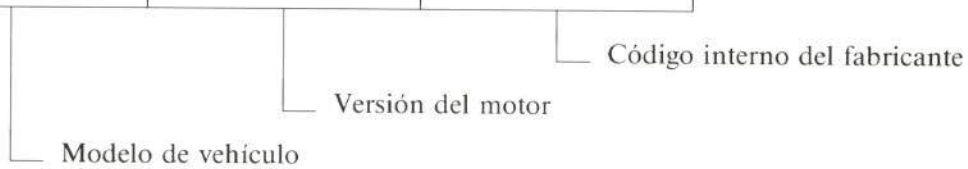
Va fijada por medio de dos remaches a la parte superior de la torreta de suspensión derecha. En ella aparecen los datos siguientes:

ALFA LANCIA INDUSTRIALE, S. A. * ZAR 905 A10 *05398126*		
	1.535 kg.	
	2.335 kg.	
	1 -800 kg.	
	2 -800 kg.	
9051C	30168	905261

Razón social
Número de bastidor

Peso máximo autorizado
Peso máximo autorizado con remolque
Peso máximo en el eje delantero
Peso máximo en el eje trasero

9051C Tipo/versione	30168 Tipo motore	905261 Codice interno
------------------------	----------------------	--------------------------



3. Elementos exteriores de materiales compuestos

En la figura 2 se detallan los elementos exteriores de plástico del Alfa Romeo - 33 y su composición. Las ventajas que presenta la utilización de estos materiales como mayor resistencia a la corrosión, buen acabado estético, disminución del peso del vehículo y reparabilidad siguiendo el procedimiento técnico adecuado, hacen que los fabricantes incorporen cada vez más elementos exteriores de plástico en los vehículos.

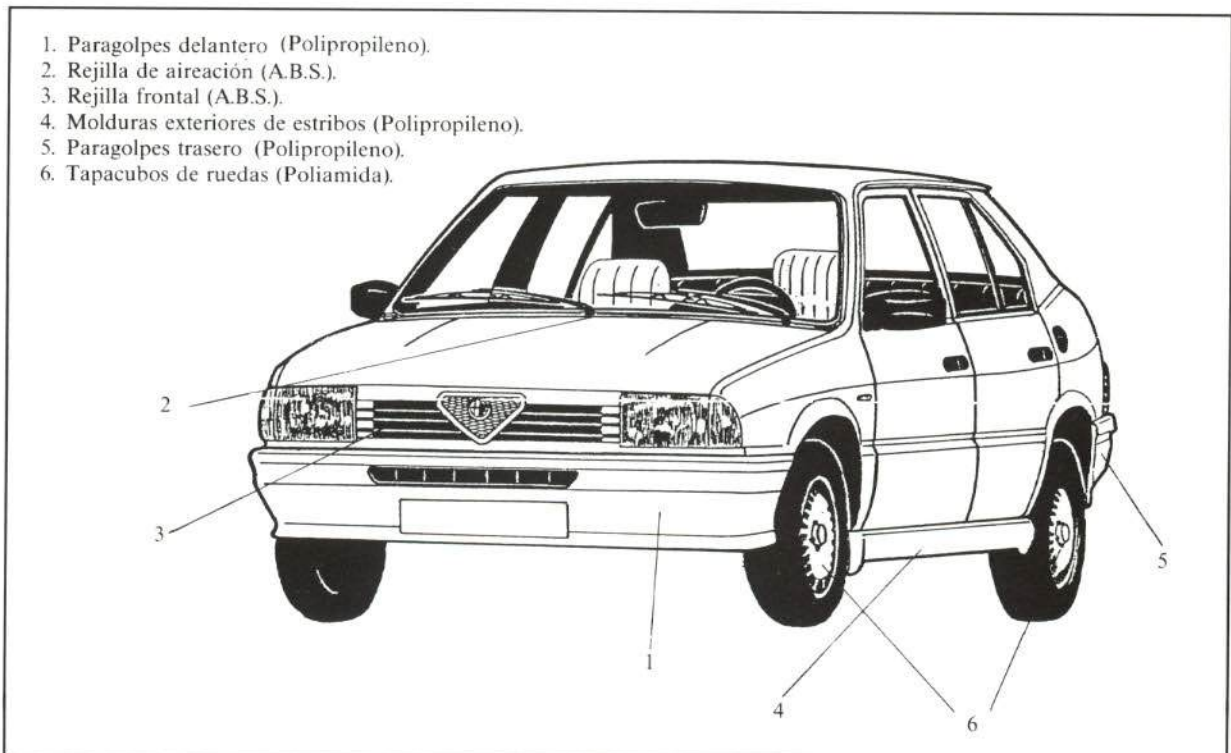


FIGURA 2.—Elementos exteriores de materiales compuestos.

4. Elementos de la carrocería que suministra el fabricante

A continuación se detallan los elementos de la carrocería, tanto interiores como exteriores, que suministra el fabricante.

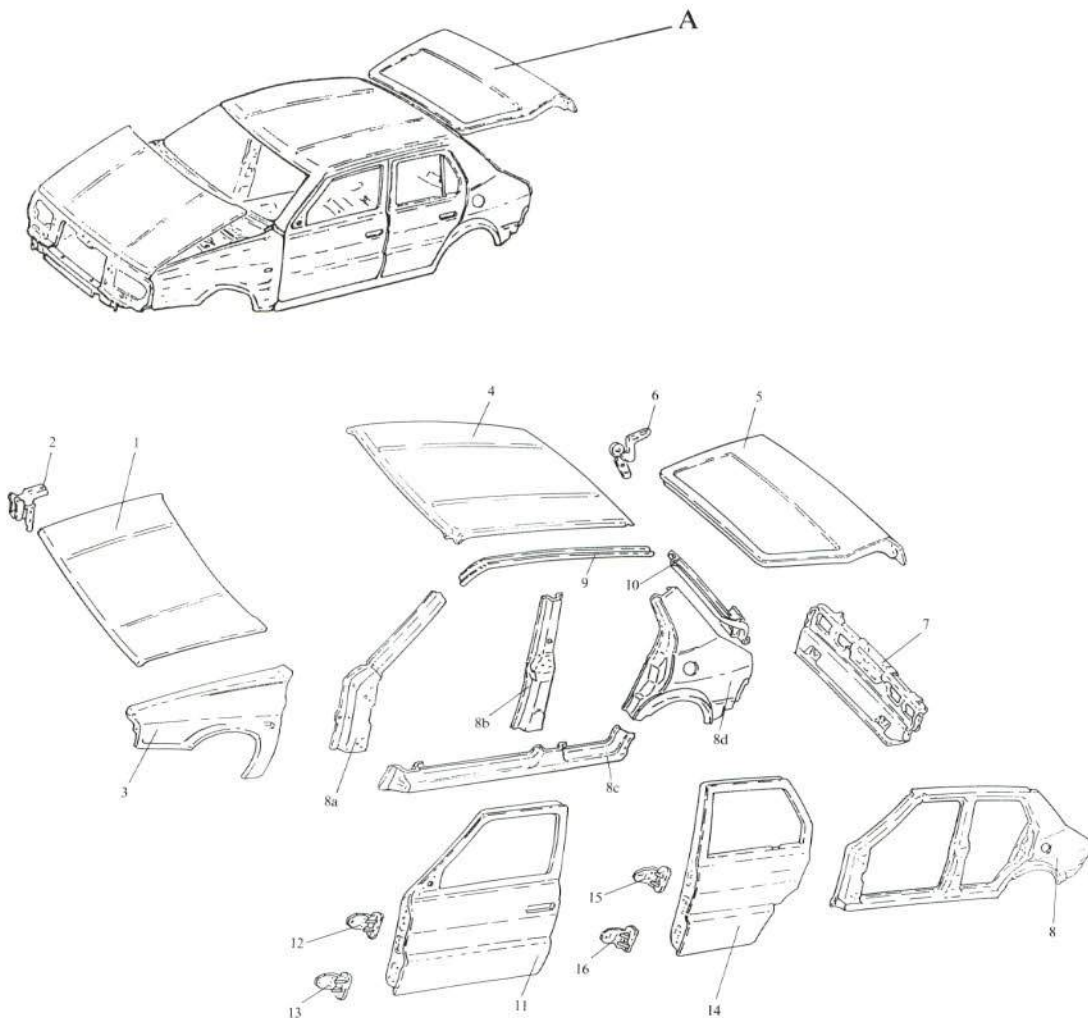
Cada pieza está definida por un número, y los diferentes subgrupos con el mismo número acompañado de una letra. Estos subgrupos pueden solicitarse como pieza independiente o bien incluidos en el elemento señalado con el número correspondiente.

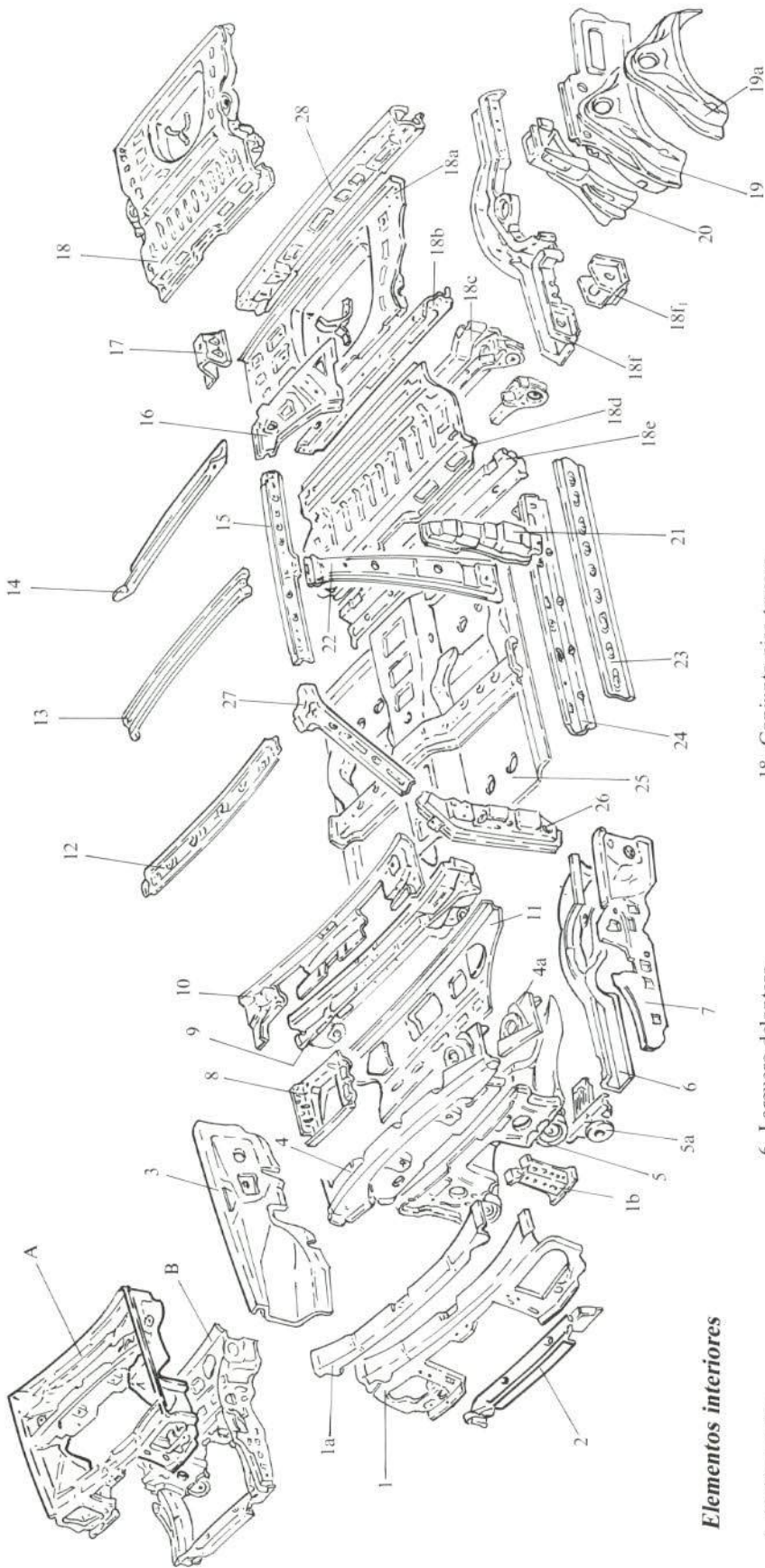
Elementos exteriores

A. Carrocería completa, incluye: puertas, aletas, capó y portón.

1. Capó delantero.
2. Bisagra capó delantero.
3. Aleta delantera.
4. Techo.
5. Portón trasero.
6. Bisagra de portón.
7. Faldón trasero.
8. Panel lateral completo.
8a. Pilar delantero.

- 8b. Pilar central.
- 8c. Estribo bajo puertas.
- 8d. Aleta trasera.
9. Vierteaguas del techo.
10. Vierteaguas de aleta trasera.
11. Puerta delantera.
12. Bisagra superior puerta delantera.
13. Bisagra inferior puerta delantera.
14. Puerta trasera.
15. Bisagra superior puerta trasera.
16. Bisagra inferior puerta trasera.





Elementos interiores

- A. Unit superior.
- B. Unit inferior.
- 1. Conjunto frente.
 - 1a. Travesía superior.
 - 1b. Soporte del frente.
- 2. Travesía inferior.
- 3. Pase de rueda delantero.
- 4. Conjunto chapa división delantera.
 - 4a. Refuerzo de torreta.
- 5. Salpicadero inferior.
 - 5a. Soporte brazo suspensión.
- 6. Larguero delantero.
- 7. Cierre de larguero.
- 8. Soporte de batería.
- 9. Caja superior del salpicadero.
- 10. Chapa de aireación.
- 11. Salpicadero superior.
- 12. Travesía anterior del techo.
- 13. Travesía central del techo.
- 14. Travesía posterior del techo.
- 15. Refuerzo lateral del techo.
- 16. Refuerzo del montaje custodia.
- 17. Soporte de anclaje del paragolpes trasero.
- 18. Conjunto piso trasero.
 - 18a. Parte posterior piso (piso maletero).
 - 18b. Travesía central.
 - 18c. Travesano central.
 - 18d. Piso central.
 - 18e. Travesía delantera.
 - 18f. Larguero trasero.
 - 18g. Soporte brazo suspensión.
- 19. Pase de rueda trasero.
 - 19a. Parte exterior pase rueda trasero.
- 20. Refuerzo pase rueda trasero.
- 21. Refuerzo del pilar central.
- 22. Cierre del pilar central.
- 23. Refuerzo del estribo.
- 24. Cierre de estribo.
- 25. Piso delantero (*).
- 26. Refuerzo del pilar delantero.
- 27. Cierre superior del pilar delantero.
- 28. Travesía posterior del piso.
 - (*) No se comercializa por separado.

