

MES: FEBRERO (I)

AÑO: 1992

BOLETIN TECNICO - INFORMATIVO

OPEL FRONTERA

INTRODUCCION

Opel, además de la distribución de los vehículos todo terreno japoneses ISUZU, comienza este año la producción de un todo terreno propio, fabricado en la nueva planta del Reino Unido: el Opel Frontera.

Este automóvil se presentará con motores Opel gasolina y diésel e incluirá transmisión japonesa ISUZU, especialmente desarrollada para Europa.

En el presente boletín se concretan los datos técnicos básicos de identificación del vehículo: número de bastidor y de motor, así como la placa de identificación para las piezas de servicio.

Se comercializarán los siguientes modelos:

MODELO	CODIGO	MOTOR
Frontera Sport 2p	52SUD2	C2.0 NE
Frontera 2p	52MWL4	C2.4 NE
Frontera 4p	5JMWL4	2.3 DT

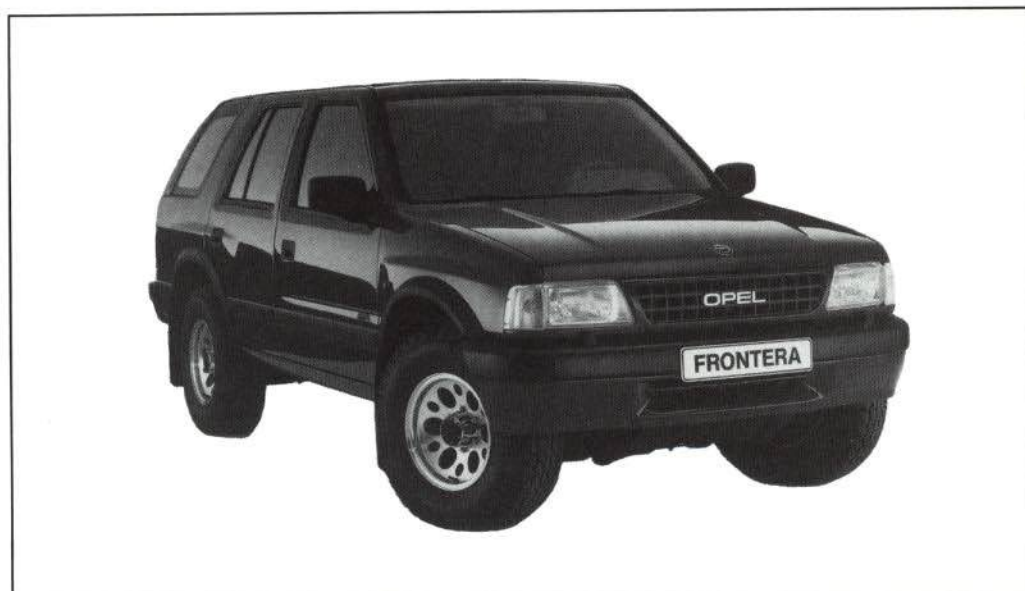


FIGURA 1: Opel Frontera.

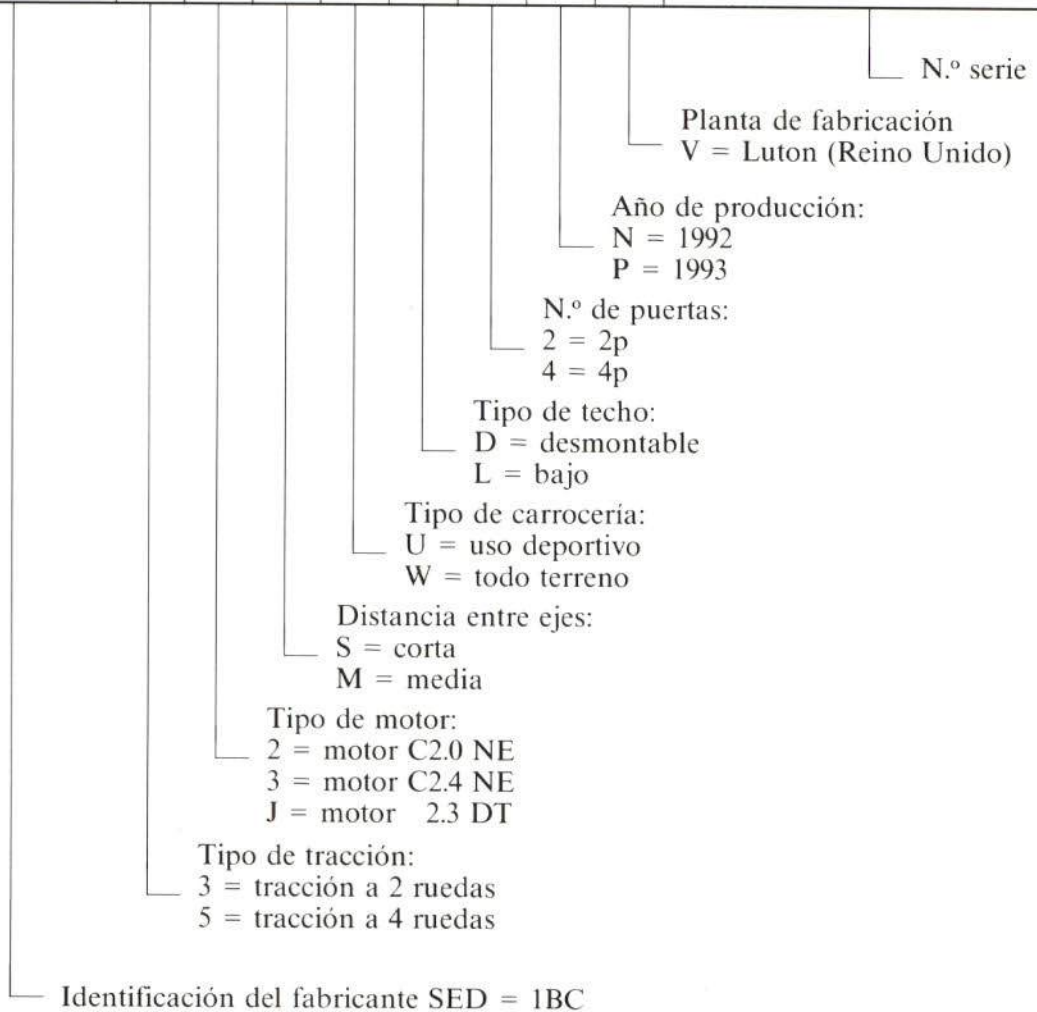
1. NUMERO DE BASTIDOR

Consta de diecisiete cifras y se encuentra troquelado en la parte derecha del piso del vehículo, junto al asiento del acompañante.

Este número puede verse, asimismo, en la placa de identificación situada en la travesía superior.

A continuación se indica el significado de los diferentes dígitos del número de bastidor.

1	2	3	4	5	6	7	8	9	10	11	12	13	14	15	16	17
S	E	D	5	3	M	W	L	4	N	V	5	0	0	0	1	8



2. NUMERO DE MOTOR

Este número se encuentra estampado en el bloque de cilindros, debajo del ojo de arrastre.

Identificación motores gasolina

1	2	3	4	5	6	7	8	9	10	11	12
C	2	0	N	E	1	4	0	0	0	0	1

Catalizador (1-2)
 Tipo de motor (3-4)
 Planta fabricante (5-7)
 N.º de serie (8-12)

Identificación motores diésel

1	2	3	4	5	6	7	8	9	10	11
2	3	D	T	1	4	0	0	0	0	1

Capacidad del motor (c.c.) (1-2)
 Tipo de motor (3-4)
 Planta fabricante (5-7)
 N.º de serie (8-11)

3. PLACA DE IDENTIFICACION DE PIEZAS DE SERVICIO

Al igual que sucede con el Opel Astra, el Frontera dispone de una placa de identificación de piezas en la que se especifica el equipamiento montado en el vehículo. Esto facilita la definición del equipo de serie para el pedido de recambios, a la hora de efectuar la peritación o reparación del vehículo.

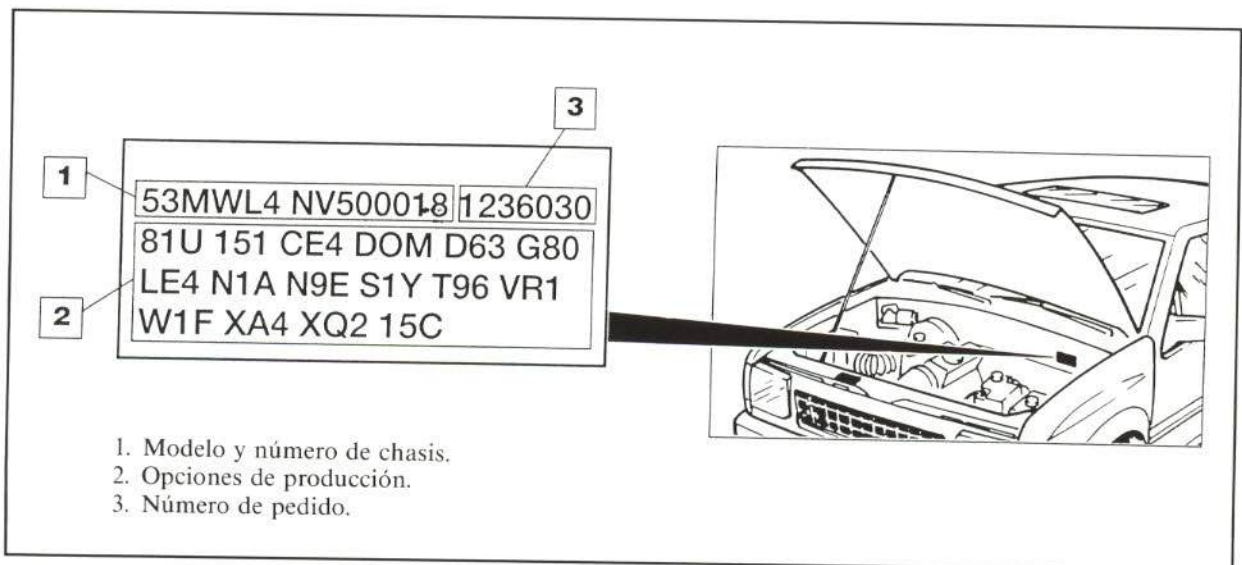


FIGURA 2: Placa de identificación de piezas de servicio.

3.1. Opciones de producción

A continuación se presentan las diferentes opciones de producción del Opel Frontera.

CODIGO	EQUIPAMIENTO
AU4	CIERRE CENTRALIZADO
A30	ELEVALUNAS ELECTRICO
CE4	LAVAFAROS
CF7	TECHO SOLAR
C37	CALENTADOR PARA EL ASIENTO DELANTERO IZQUIERDO
C38	CALENTADOR PARA EL ASIENTO DELANTERO DERECHO
C60	AIRE ACONDICIONADO
DK2	ESPEJO IZQUIERDO CON FUNCIONAMIENTO Y DESEMPAÑADO ELECTRICO
DK3	ESPEJO DERECHO CON FUNCIONAMIENTO Y DESEMPAÑADO ELECTRICO
D63	CONSOLA TRASERA
ED2	CAMBIO MANUAL A TRACCION 4 × 4
EU1	SOPORTE DE RUEDA DE REPUESTO - PUERTA TRASERA
G80	DIFERENCIAL DE TRACCION LIMITADA - EJE TRASERO
H2A	FAROS DE LARGO ALCANCE
K44	ALTERNADOR DE 90 AMPERIOS
NK3	VOLANTE CON FORRO DE PIEL
N1A	LLANTA - 15 × 7JJ Y NEUMATICO - 255/75R15
N33	VOLANTE, INCLINABLE
N9A	NEUMATICOS - MICHELIN
N9C	NEUMATICOS - DUNLOP
N9E	NEUMATICOS - GOODYEAR
SIY	CAMBIO AUTOMATICO A TRACCION 4 × 4
T75	FAROS AMARILLOS - PARA FRANCIA
T96	LUCES ANTINEBLA DELANTERAS
UA1	BATERIA DE LARGA DURACION
UO5	CLAXON DE DOS TONOS
VQ9	ENGANCHE DE REMOLQUE DESMONTABLE
VR1	ENGANCHE DE REMOLQUE DE 75 KG.
VR5	ESPACIO PARA TRIANGULO DE AVERIAS
VS1	EQUIPO DE PRIMEROS AUXILIOS
V55	BACA PORTAEQUIPAJES
W1E	RADIO - 192D

CODIGO	EQUIPAMIENTO
WIF	RADIO - 292D
W1J	RADIO - 392D
W1K	RADIO - 492D
XA3	EQUIPO PARA VARIANTE OPEL
XA4	BOQUILLAS CALENTADAS PARA LAVAPARABRISAS
XB5	ESCALON DE PORTON TRASERO
XF6	EQUIPO PARA GRECIA
XG3	EQUIPO PARA ALEMANIA
XJ5	EQUIPO PARA SUECIA
XK1	EQUIPO PARA BELGICA
XK2	EQUIPO PARA FRANCIA
W9P	EQUIPO PARA PORTUGAL
W9R	EQUIPO PARA AUSTRIA
W9S	EQUIPO PARA ESPAÑA
XK3	EQUIPO PARA FINLANDIA
XK4	EQUIPO PARA ITALIA
XK6	EQUIPO PARA NORUEGA
XL1	EQUIPO PARA DINAMARCA
XL2	EQUIPO PARA SUIZA
XM1	EQUIPO PARA IRLANDA
XQ2	EQUIPO PARA VARIANTE VAUXHALL
XQ5	EQUIPO PARA HOLANDA
12C	TELA TIPO MONZA
12I	TITANIO
15C	TELA TIPO LUTON
15I	TIBURON
10U	BLANCO CASABLANCA
15U	AZUL OPORTO
19U	VIOLETA TECNICO
26U	AZUL LAGUNA
48U	VERDE ESMERALDA
72U	ROJO MARSELLA
79U	ROJO LAVA
81U	NEGRO NOVA
88U	PLATEADO ESTELAR

