



Desmontaje y montaje de lunas calzadas

Las lunas en los automóviles pueden presentar dos sistemas de unión: calzadas y pegadas; el método a seguir y el equipamiento a emplear para su desmontaje y montaje es totalmente distinto en cada caso.



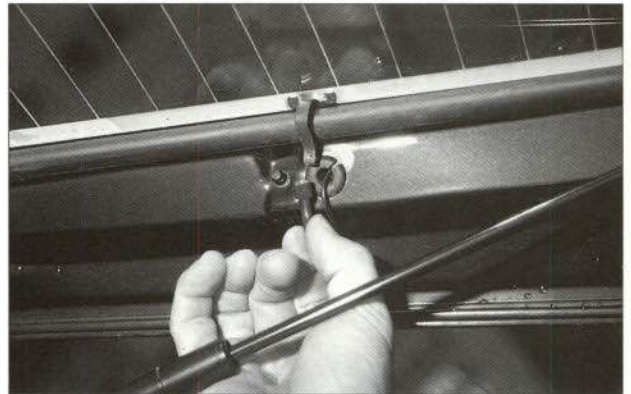
Las lunas calzadas permiten un desmontaje y montaje relativamente sencillo.



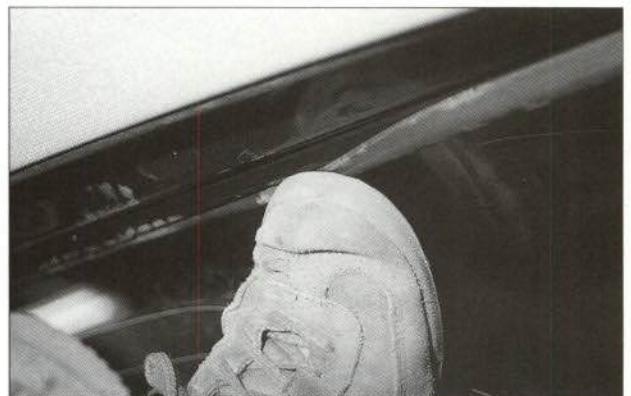
1. PROCESO DE DESMONTAJE DE UNA LUNA CALZADA

- Primeramente hay que identificar si la luna es templada o laminada, teniendo especial cuidado en el desmontaje de lunas laminadas, ya que tienen una mayor facilidad de rotura, siendo recomendable, en determinados casos, cortar el burlete.

- El proceso comenzará retirando los guarnecidos interiores y exteriores que interfieren en el desmontaje de la luna.
- En ciertos casos, es necesario el uso de un útil especial para levantar la pestaña de goma que une la luna a la carrocería.

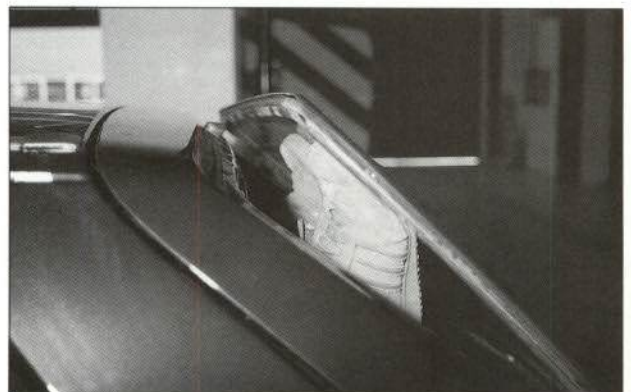


- Desde el interior del vehículo, se irá presionando sobre la goma con suavidad y firmeza, con la punta de los pies, hasta desencajar su perfil de la pestaña de la carrocería. Al mismo tiempo, se presionará con el talón sobre la luna para sacarla de su alojamiento.



- Una vez que se haya desencajado una longitud suficiente de la goma de contorno, se presionará uniformemente sobre toda la luna, desacoplando fácilmente el conjunto luna-goma de contorno del marco de la carrocería.

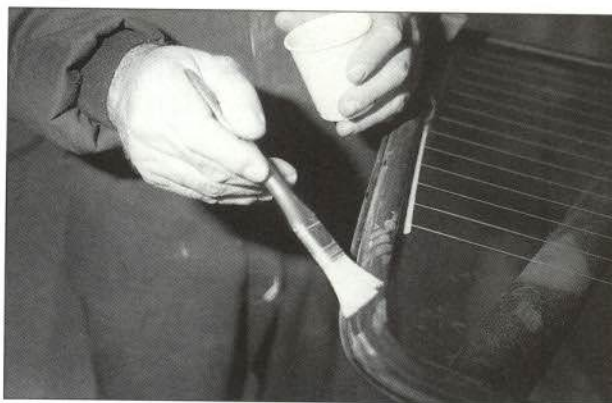
Es recomendable la presencia de un operario por la parte externa, para evitar la caída de la luna.



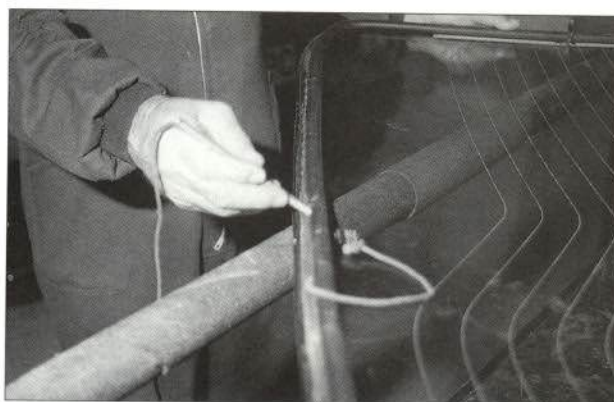
2. PROCESO DE MONTAJE

- Es recomendable que la goma sea nueva, sobre todo si presenta grietas, zonas rugosas, o si ha cristalizado volviéndose dura y perdiendo elasticidad.
En caso contrario, es difícil garantizar que no entre agua.

- Se monta la goma sobre la luna y, para facilitar su colocación sobre la carrocería, se impregna con una solución de agua y jabón, no debiendo emplear nunca productos como aceite, grasa, vaselina o silicona.



- Se coloca una cuerda de unos 4 mm de diámetro por el interior de la ranura, que deberá acoplarse sobre el marco de la carrocería, cruzando sus extremos 150 mm aproximadamente.



- Una vez que el conjunto se haya presentado sobre el marco, se tira suavemente de la cuerda, consiguiendo que el labio de la junta se monte sobre la pestaña de la carrocería.





- Finalmente, se dan unos golpes ligeros con la palma de la mano o un mazo de goma para facilitar su perfecto asentamiento.

Para dar por concluida la operación, conviene realizar una prueba de estanqueidad derramando agua sobre la luna.



CESVIMAP
CENTRO DE EXPERIMENTACIÓN Y SEGURIDAD VIAL MAPFRE

Ctra. de Valladolid, km. 1 • 05004 ÁVILA (ESPAÑA)
Tfno: (920) 228100 • Fax: (920) 222916